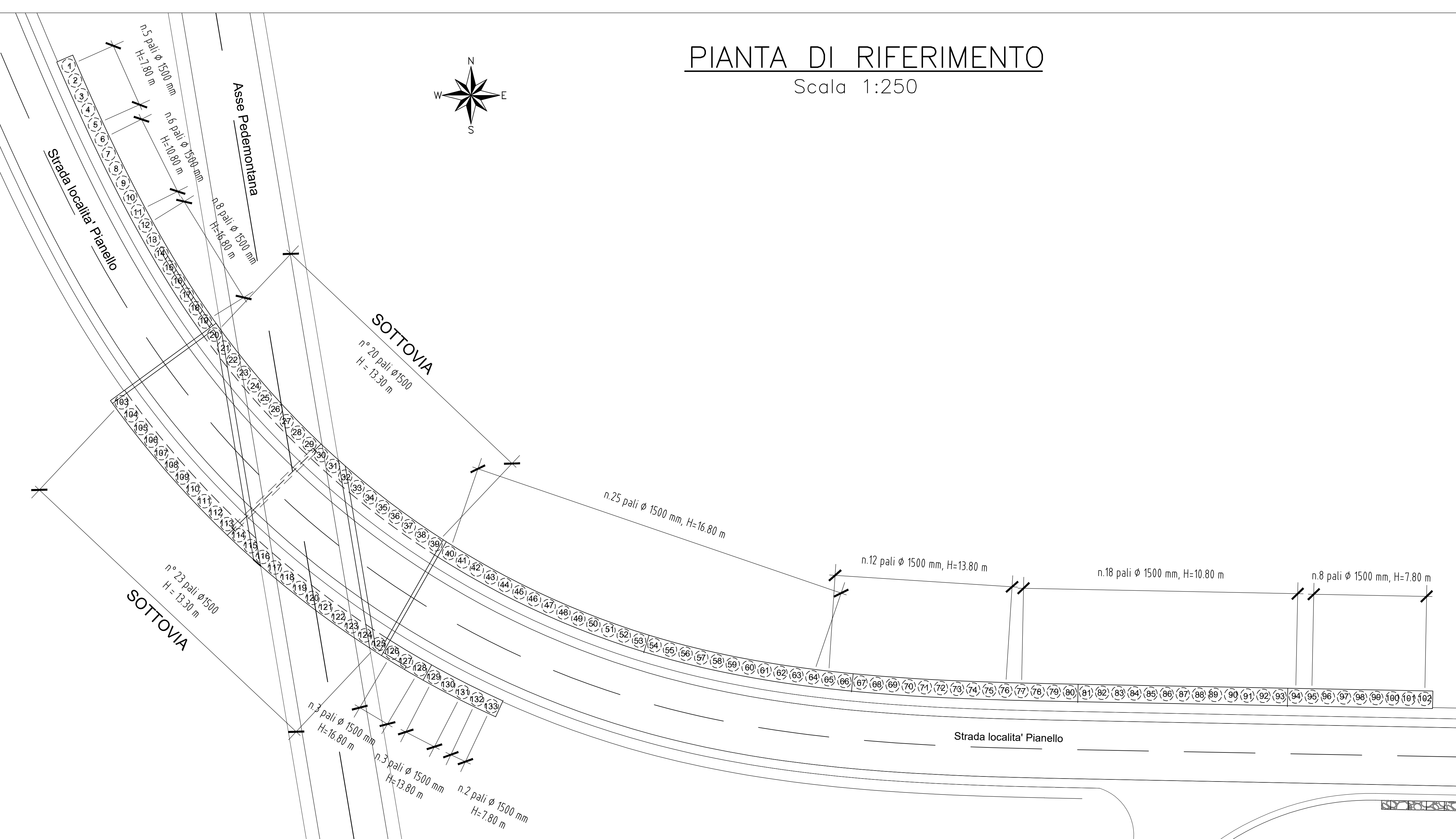


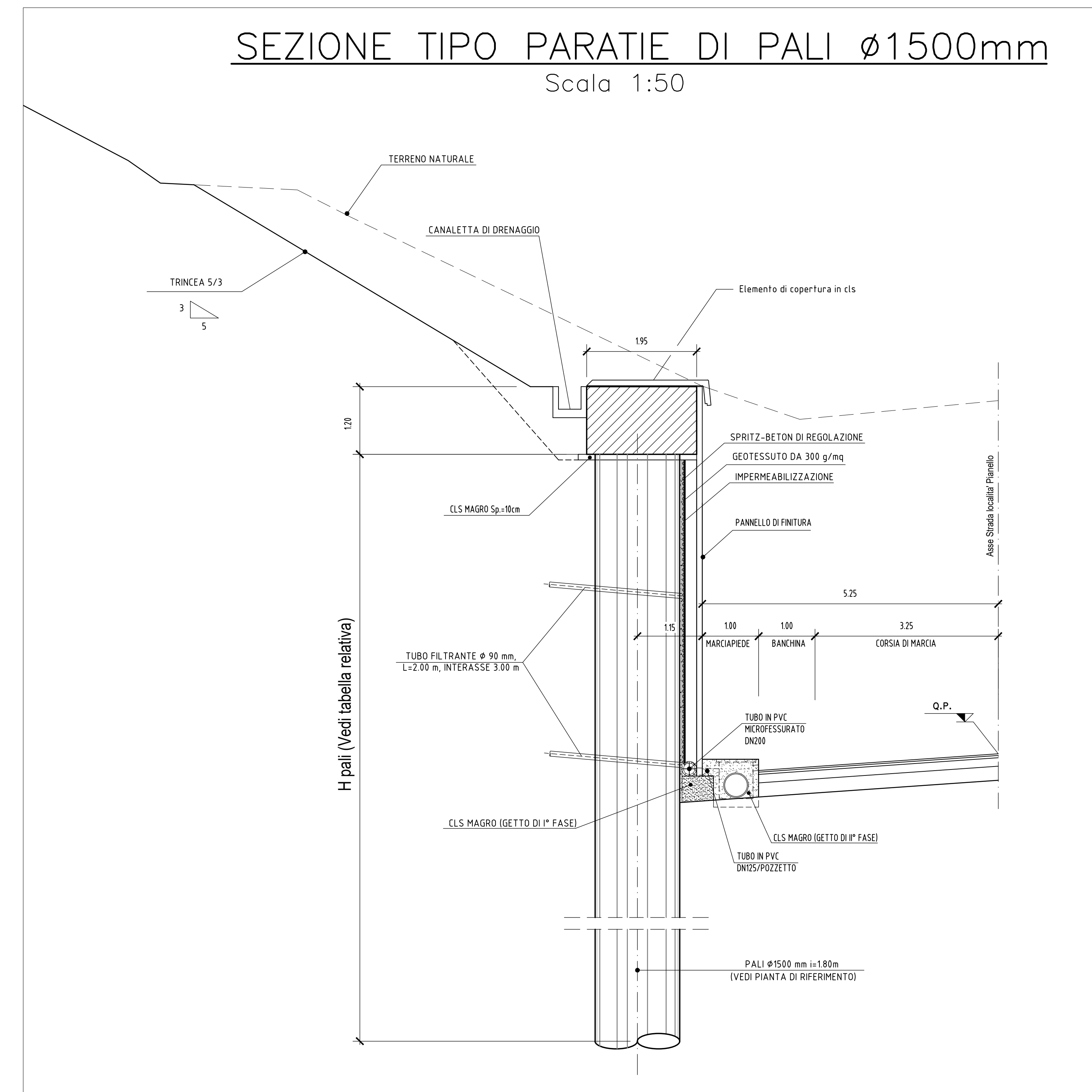
PIANTA DI RIFERIMENTO

Scala 1:250



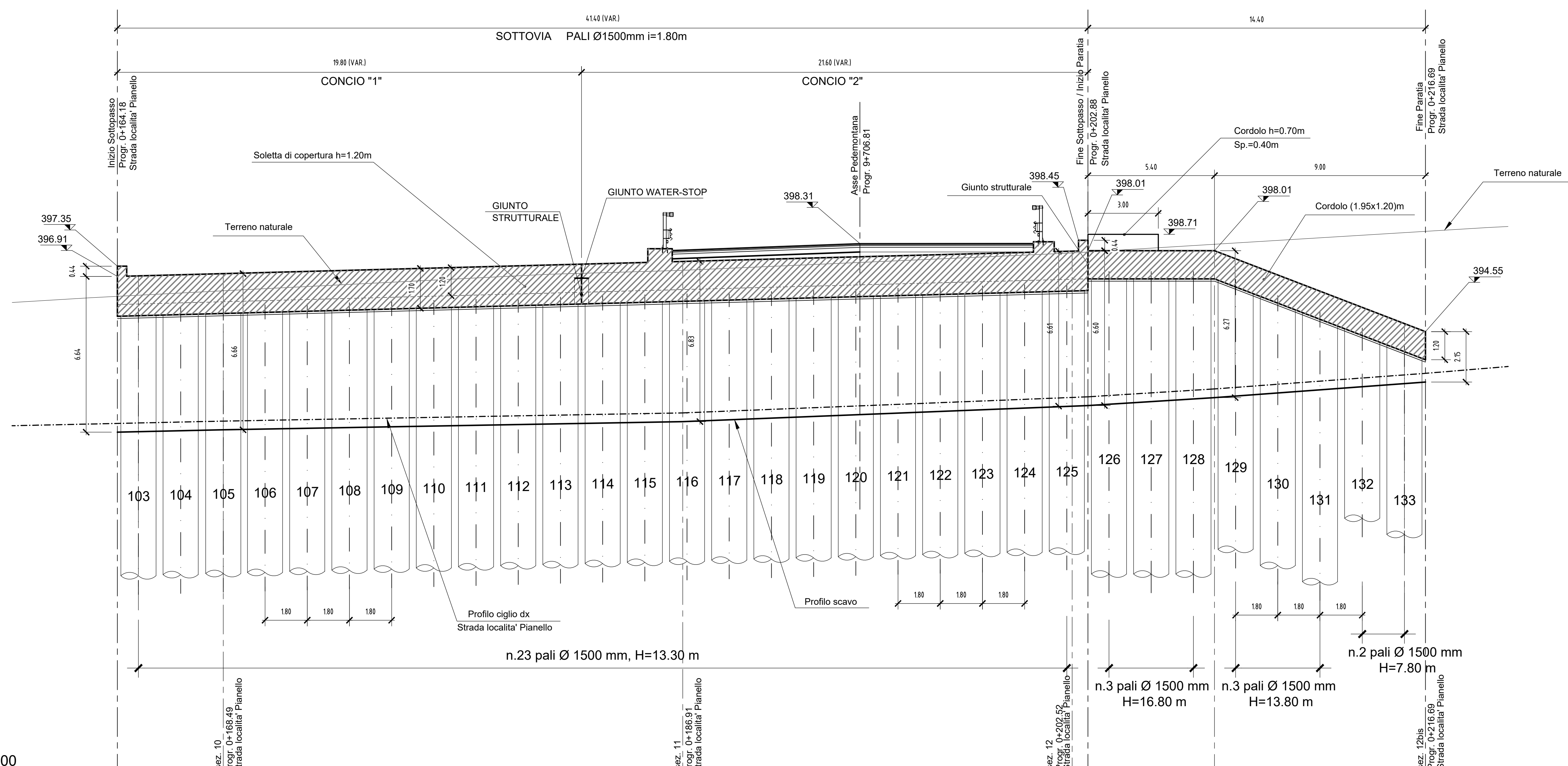
SEZIONE TIPO PARATIE DI PALI Ø1500mm

Scala 1:50



PROFILO LONGITUDINALE IN ASSE PARATIA

(LATO CIGLIO DX) Scala 1:100



Hpali	n° pali	totale pali
7.80 m	- da 1 a 5 - da 95 a 102 - da 132 a 133	15
10.80 m	- da 6 a 11 - da 77 a 94	24
13.80 m	- da 65 a 76 - da 129 a 131	15
16.80 m	- da 12 a 19 - da 40 a 64 - da 126 a 128	36

CONCI	n° pali	Hpali	totale pali
1	- da 20 a 29 - da 103 a 113	13.30 m	43
2	- da 30 a 39 - da 114 a 125		

QUOTA TERRENO (ml.m.)	396.06	396.30	397.17	397.51	397.95	398.28	398.84
DISTANZE PARZIALI (m)	4.52	19.60	16.61	5.40	9.00		
QUOTA FONDO SCAVO (ml.m.)	390.54	390.27	391.09	391.38	391.77	392.11	392.77
QUOTA CIGLIO DX (ml.m.)	390.04	390.27	391.09	391.38	391.77	392.11	392.77

**ASSE VIARIO MARCHE-UMBRIA
E QUADRILATERO DI PENETRAZIONE INTERNA
MAXI LOTTO 2**

LAVORI DI COMPLETAMENTO DELLA DIRETTRICE PERUGIA ANCONA:
SS. 318 DI "VALFABBRICA", TRATTO PIANELLO-VALFABBRICA
Strada Nazionale - Castelnuovo Sud - Canalicci e Albacina - SERRA SAN QUIRICO
Strada Nazionale - Castelnuovo Sud - Canalicci e Albacina - SERRA SAN QUIRICO
"PEDEMONTANA DELLE MARCHE", TRATTO FABRIANO-MUCCIA-SFERCIA.

PROGETTO ESECUTIVO DI DETTAGLIO

CONTRAENTE GENERALE: DIRPA 2 s.c.a.r.l.		Il Responsabile del Contraente Generale:			
PROGETTAZIONE: Partecipazioni Italia S.p.A.		ASSISTENZA ALLA PROGETTAZIONE: TECNOSTRUTTURE S.r.l.			
IL PROGETTISTA: Dott. Ing. Salvatore Lieto Viale degli Scipioni, Per. - Di. Massa n.147		IL PROGETTISTA: Dott. Ing. Antonio Tosiani			
VISTO IL RESPONSABILE DEL PROCEDIMENTO: Ing. Ignazio Funari	IL COORDINATORE DELLA SICUREZZA IN FASE DI ESECUZIONE: Ing. Vincenzo Pardo	IL DIRETTORE DEI LAVORI: Ing. Peppino Marascio			
2.1.3 - PEDEMONTANA DELLE MARCHE 7° Strada Nazionale - Castelnuovo Nord - Castelnuovo Sud # Strada Nazionale - Castelnuovo Sud - Canalicci e Albacina OPERE D'ARTE MINORI SOTTOVIA Sottovia Pianello al Km 9+697,08 Profilo in asse paratia lato ciglio destro e sezione tipo paratie		SCALA: 1:100/50	DATA: Novembre 2021		
Codice Unico di Progetto (CUP) F12C03000050021 (assegnato CIPE 20.04.2015)					
CODICE ELABORATO: L0703213E116OM0006TV105D					
Rev.	Data	Descrizione	Redatto	Controllato	Approvato
B	Settem. 2020	Emissione a seguito istruttoria ANAS	Progr. G. Silvestri	S. Lieto	A. Grimaldi
C	Gennaio 2021	Emissione a seguito istruttoria ANAS	Progr. G. Silvestri	S. Lieto	A. Grimaldi
D	Novem. 2021	Emissione Progetto di Dettaglio	Tecnostrutture	A. Tosiani	S. Lieto