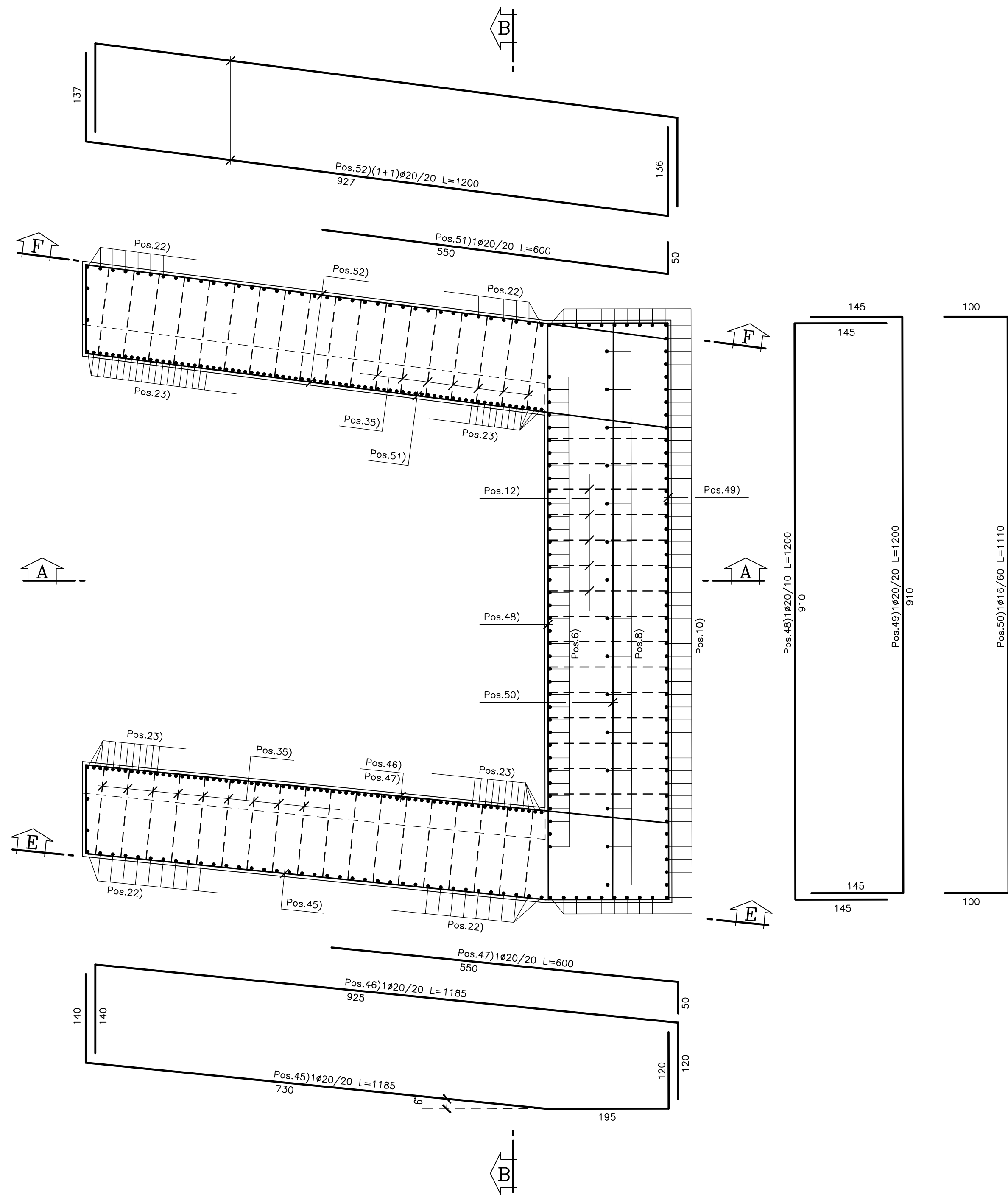
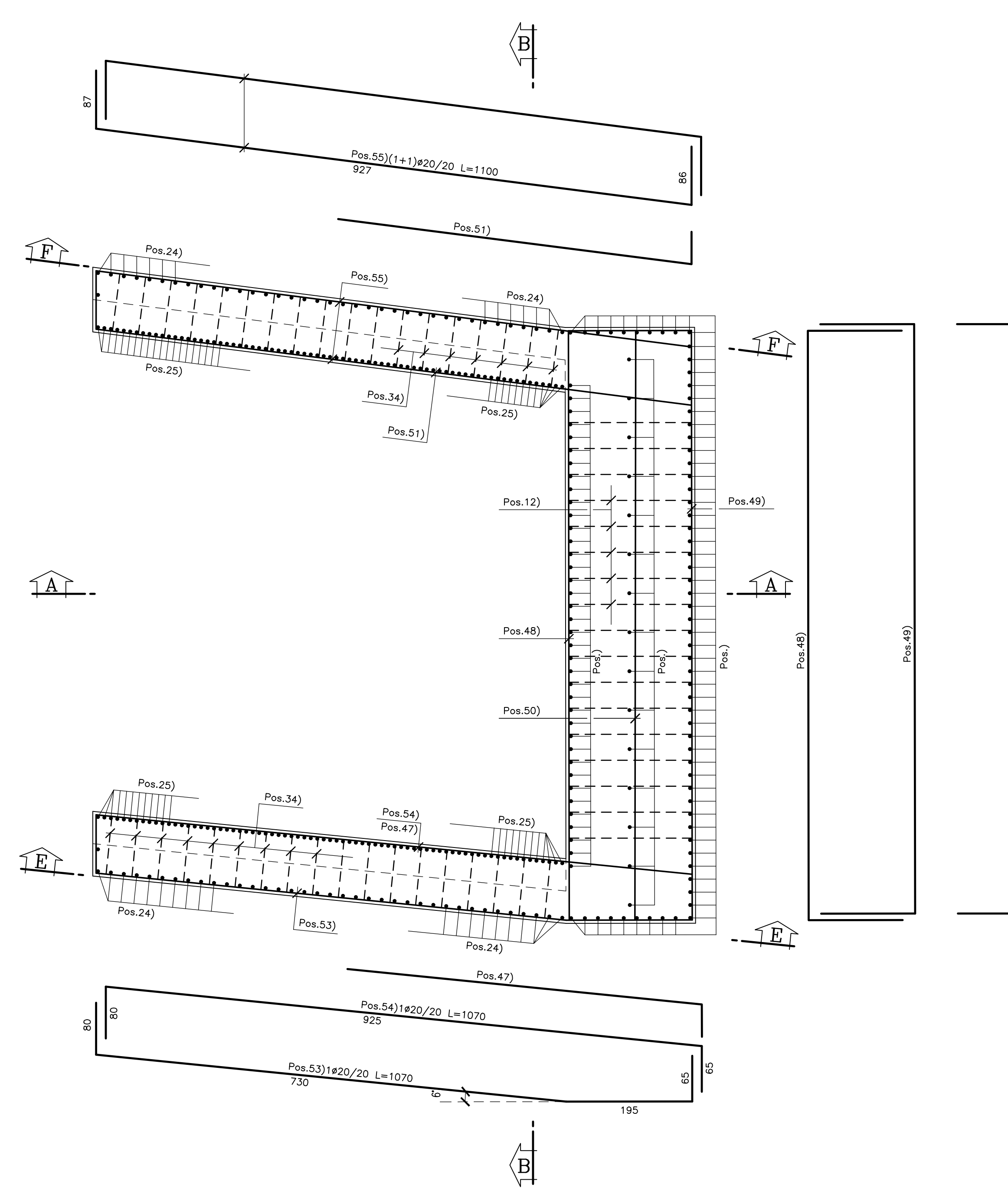


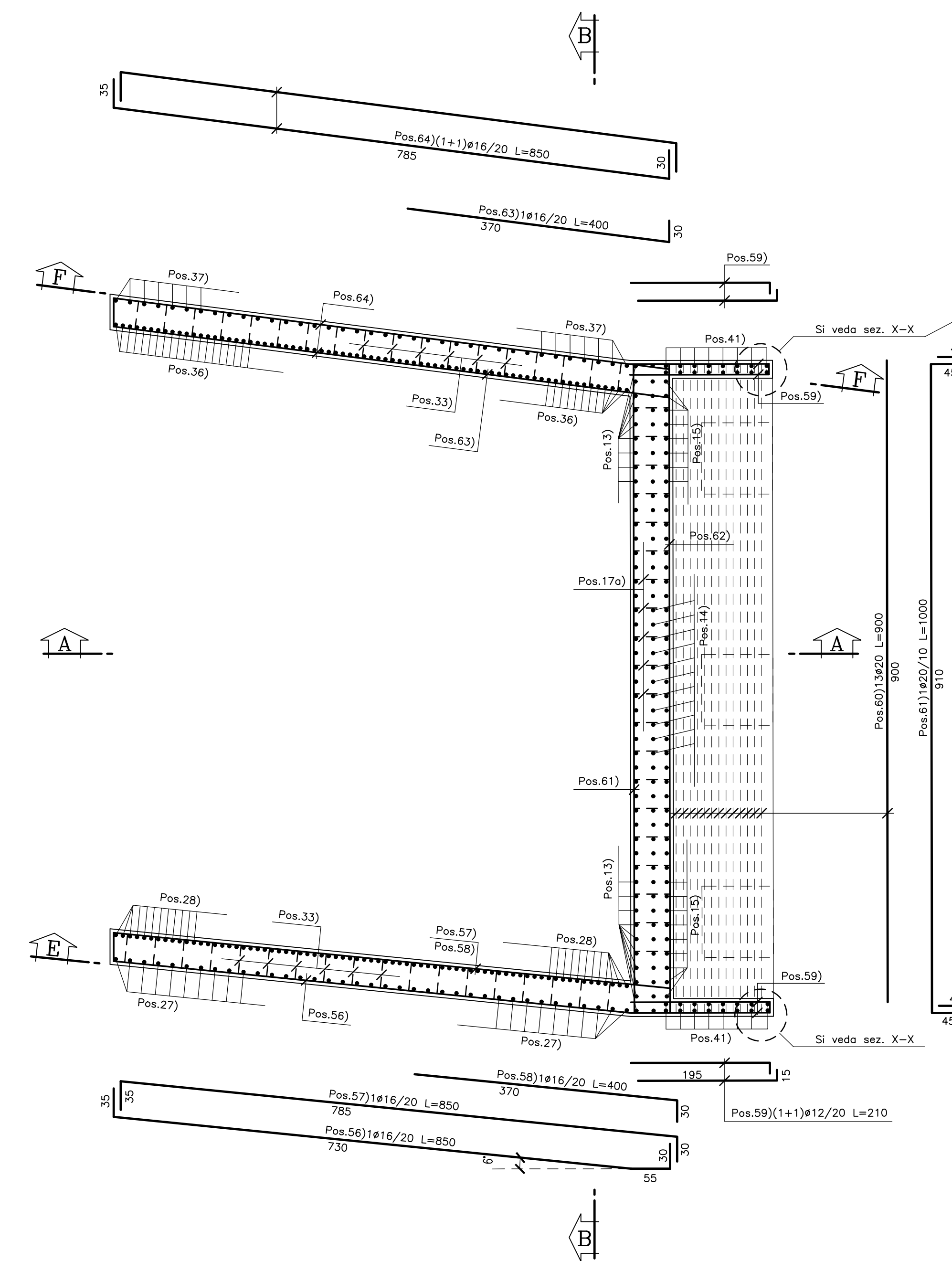
PIANTA 1-1
Scala 1:50



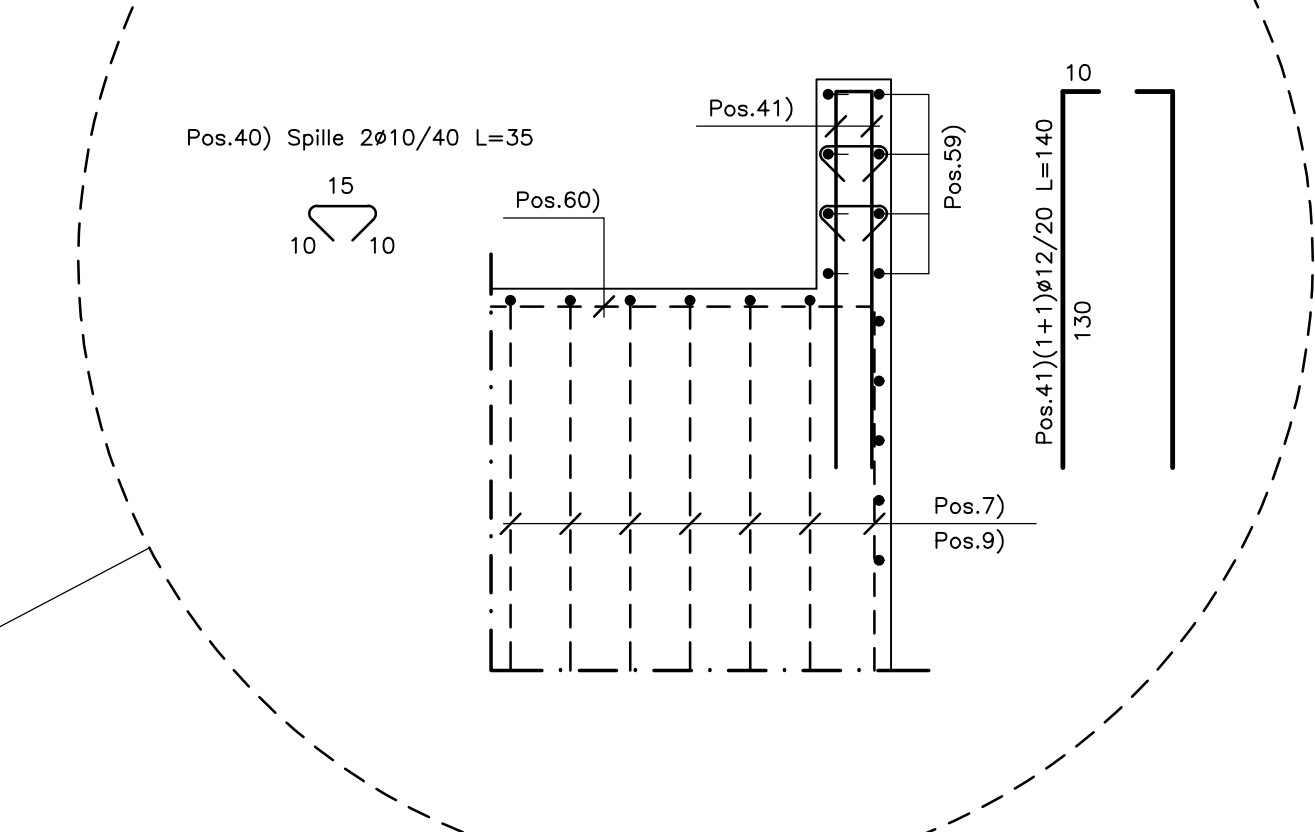
PIANTA 2-2
Scala 1:50



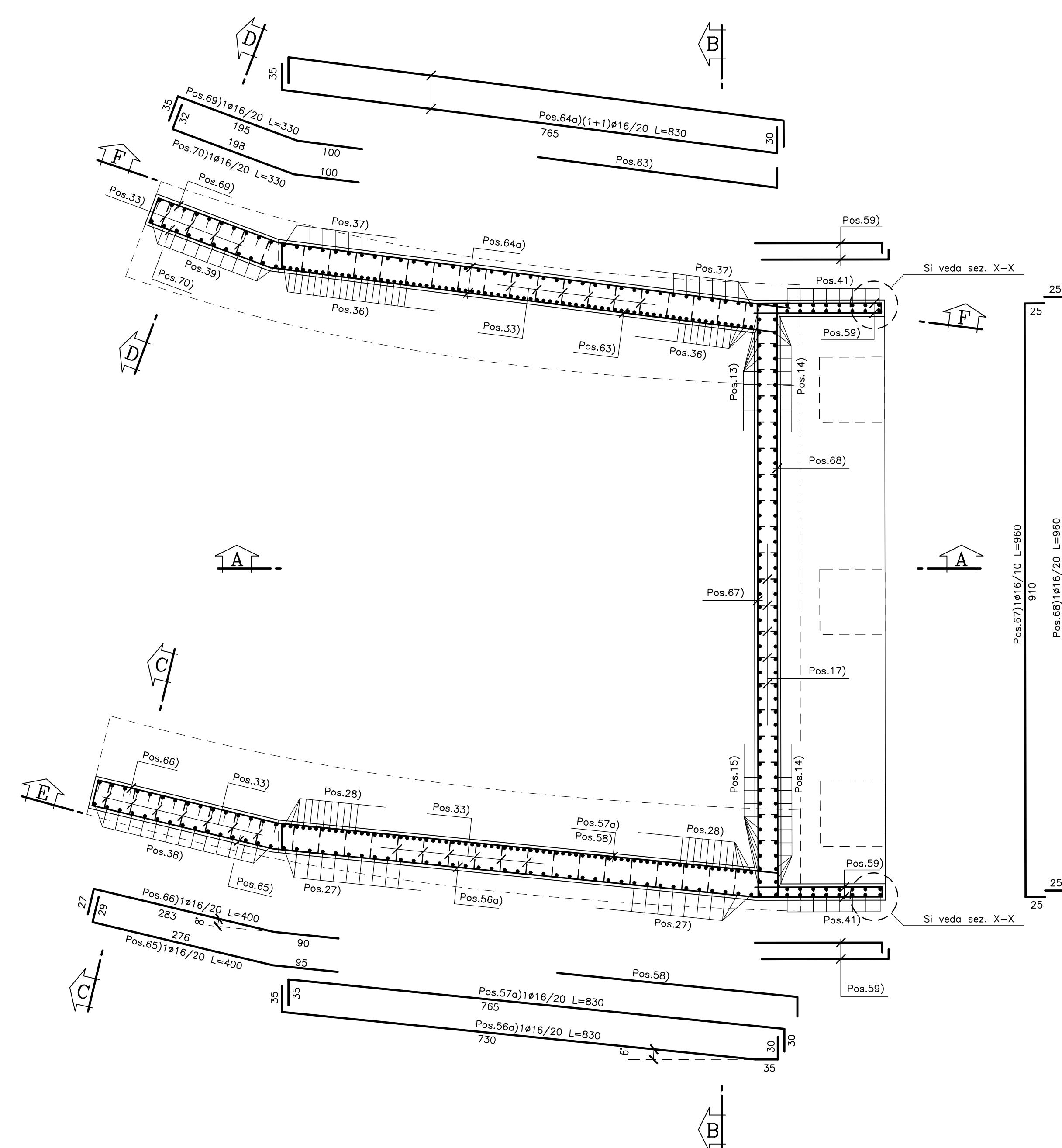
PIANTA 3-3
Scala 1:50



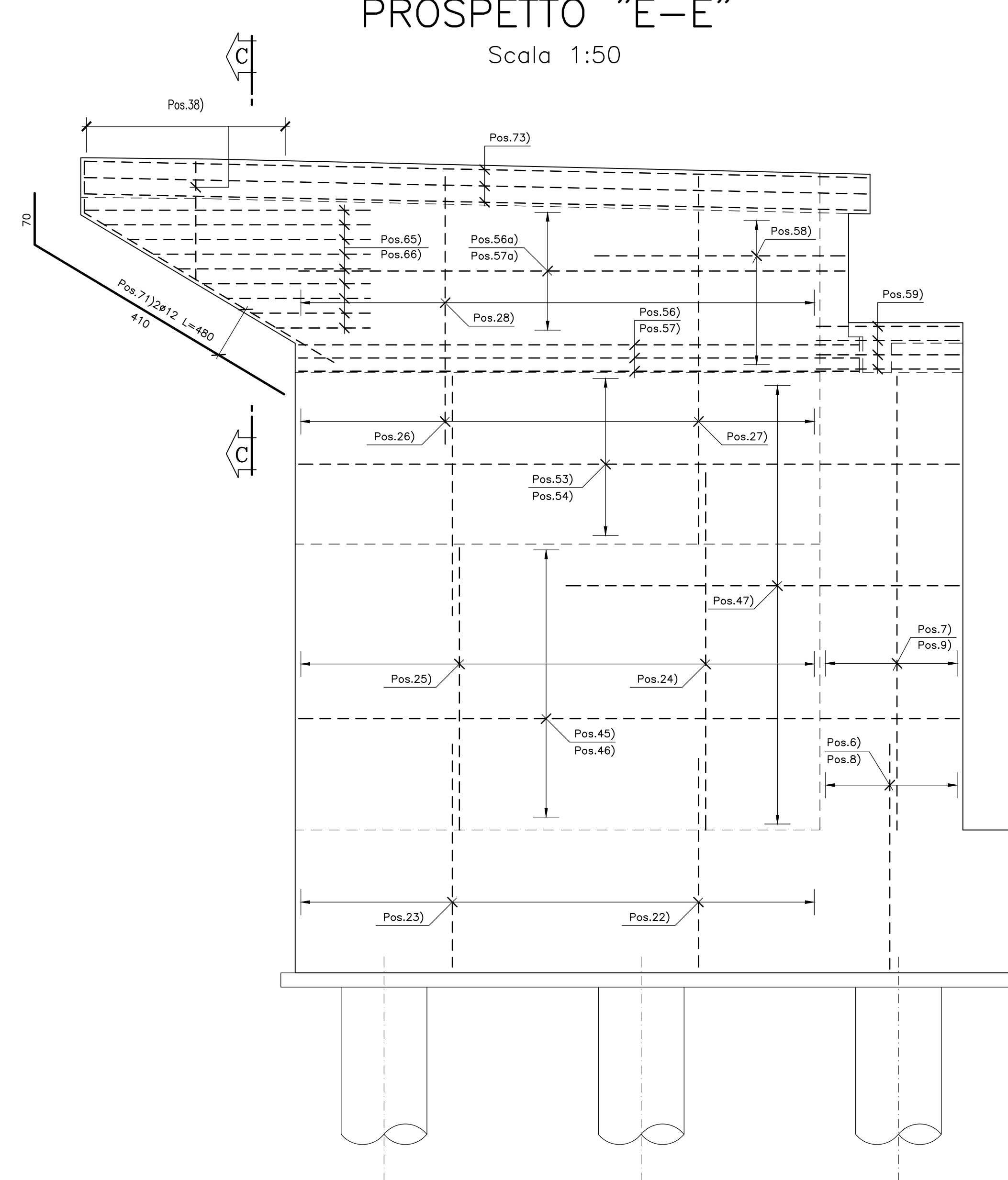
SEZIONE X-X
Scala 1:25



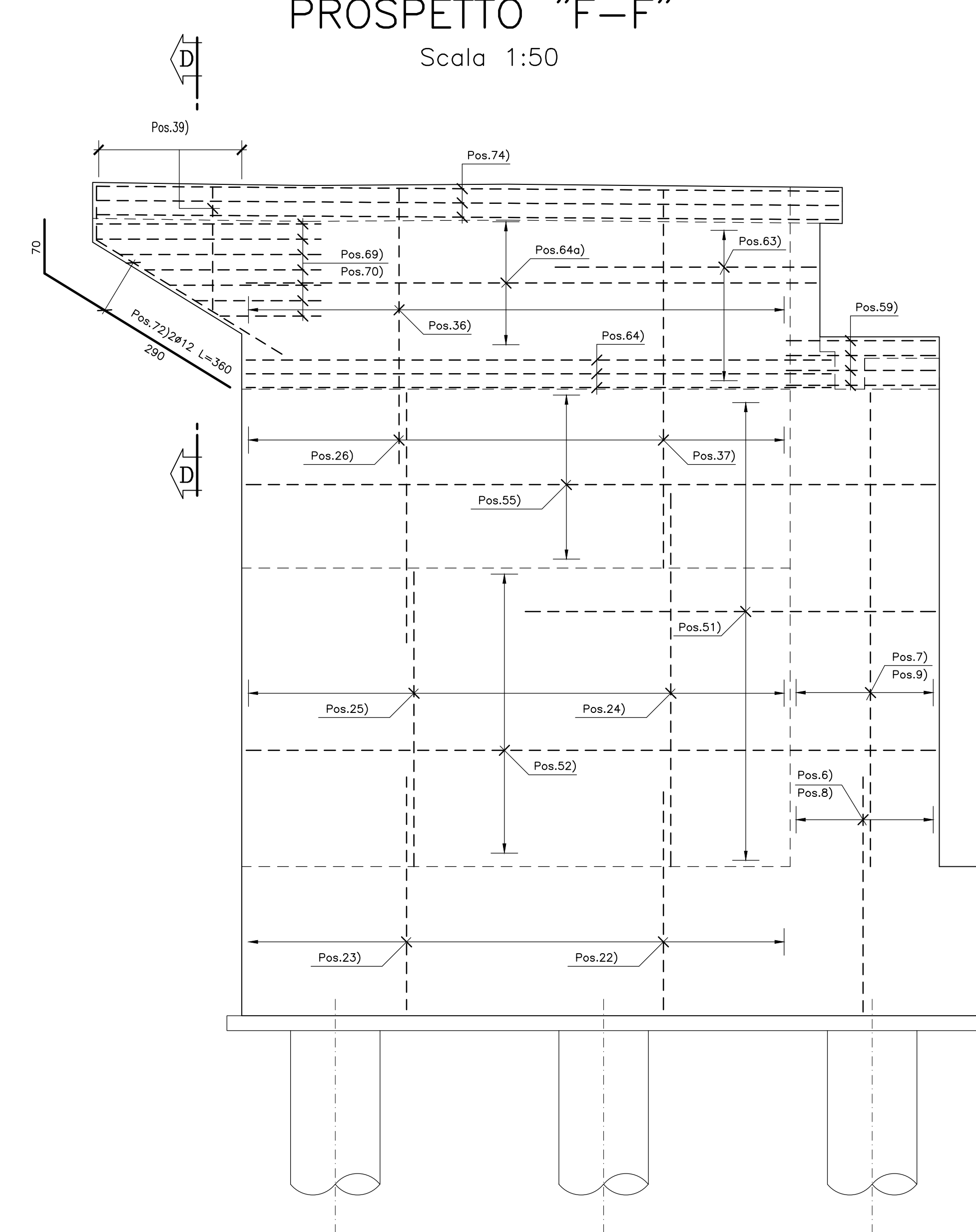
PIANTA 4-4
Scala 1:50



PROSPETTO "E-E"
Scala 1:50



PROSPETTO "F-F"
Scala 1:50



N.B.:

- Le lunghezze sono espresse in cm.
- Le lunghezze sono calcolate in asse barra.
- Ultima pos. è la n° 81.
- Le altezze dei baggioni saranno definite a valle del P.D. degli apparecchi d'appoggio.

PER LE CARATTERISTICHE DEI MATERIALI SI RIMANDA ALL'ELABORATO "Tabella materiali" "L0703213E160M000TVI01"



**ASSE VIARIO MARCHE-UMBRIA
E QUADRILATERO DI PENETRAZIONE INTERNA
MAXI LOTTO 2**

LAVORI DI COMPLETAMENTO DELLA DIRETTRICE PERUGIA ANCONA:
SS. 318 DI "VALFABBRICA", TRATTO PIANELLO-VALFABBRICA
SS. 76 "VAL DESIMO", TRATTO FOSSATO VICO - CANCELLI E ALBACINA - SERRA SAN QUIRICO
"PEDEMONTANA DELLE MARCHE", TRATTO FABRIANO-MUCCIA-SFERCIA.

PERIZIA DI VARIANTE

CONTRAENTE GENERALE:		Il Responsabile del Contratto Generale:			
PROGETTAZIONE:		ASSISTENZA ALLA PROGETTAZIONE:			
Partecipazioni Italia S.p.A.					
IL PROGETTISTA: Dott. Ing. Salvatore Lillo Ordine degli Ingegneri Prov. di Pescara n. 1147		IL PROGETTISTA: Dott. Ing. Antonio Tosiani			
IL GEOLOGO: Geol. Amadori Babini Ordine dei Geologi Regione Toscana n. 1012					
VISTO IL RESPONSABILE DEL PROCEDIMENTO: Ing. Ignazio Faroni					
2.1.3 - PEDEMONTANA DELLE MARCHE		SCALA: 1:50/25			
Codice Unico di Progetto (CUP) F12C03000050021 (assegnato CIPE 20.04.2015)		DATA: Gennaio 2022			
CODICE ELABORATO: L0703213E160M0008ARM016A					
Rev.	Data	Descrizione	Redatto	Verificato	Approvato
A	Gen. 2022	Emissione Perizia di Variante	Tecnosttrutture	A. Tosiani	S. Lillo