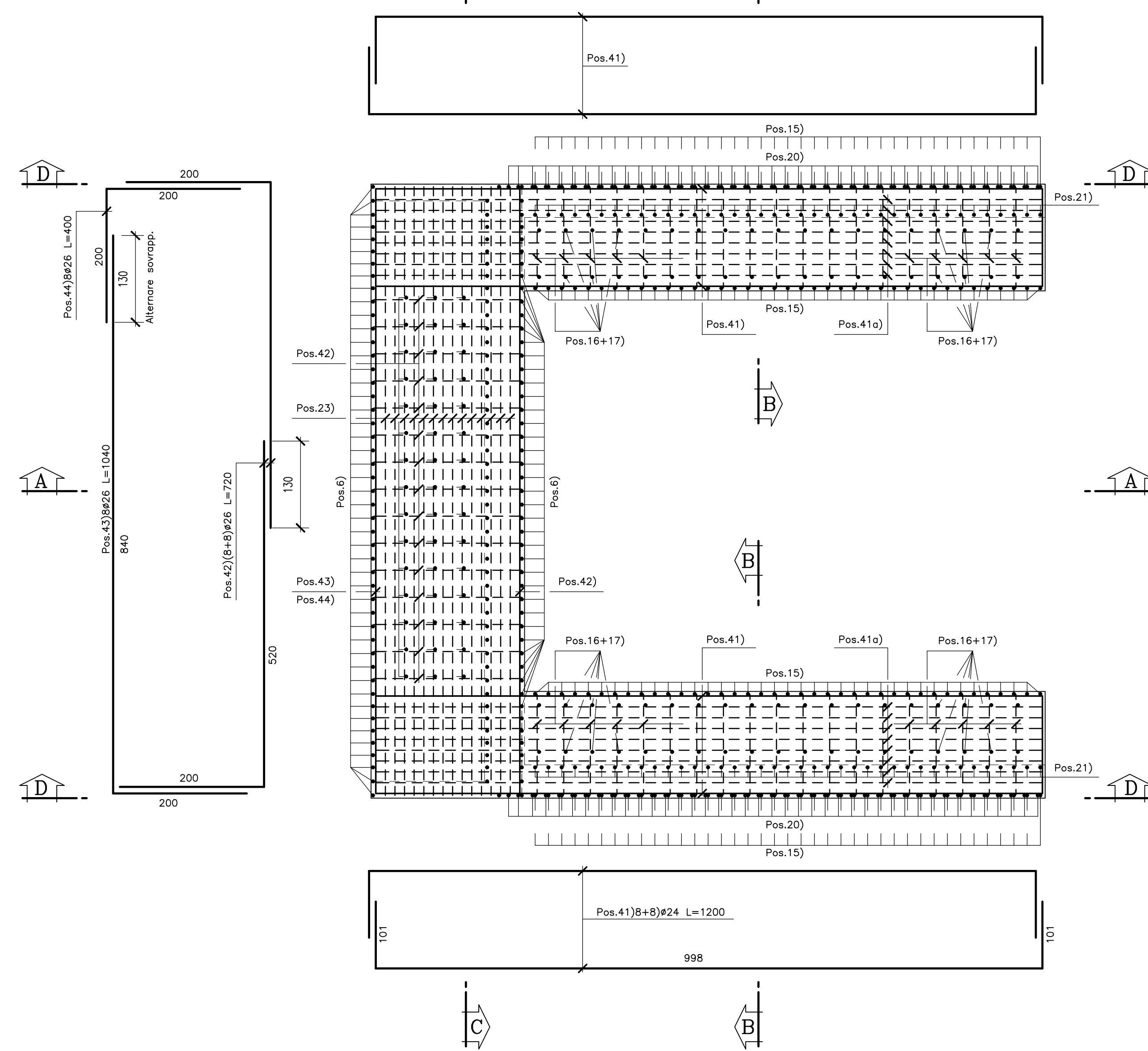


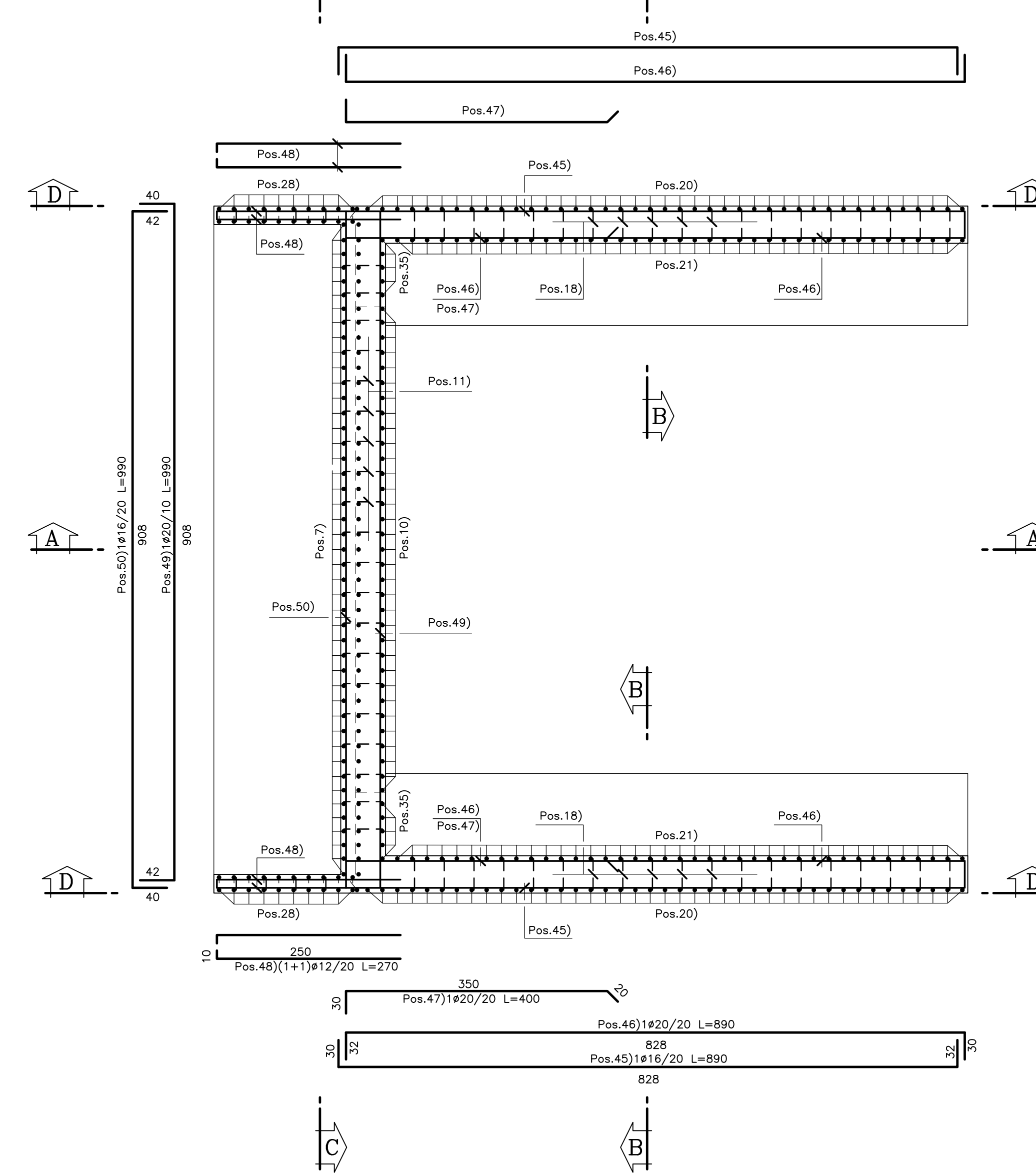
PIANTA 2-2

Scala 1:50



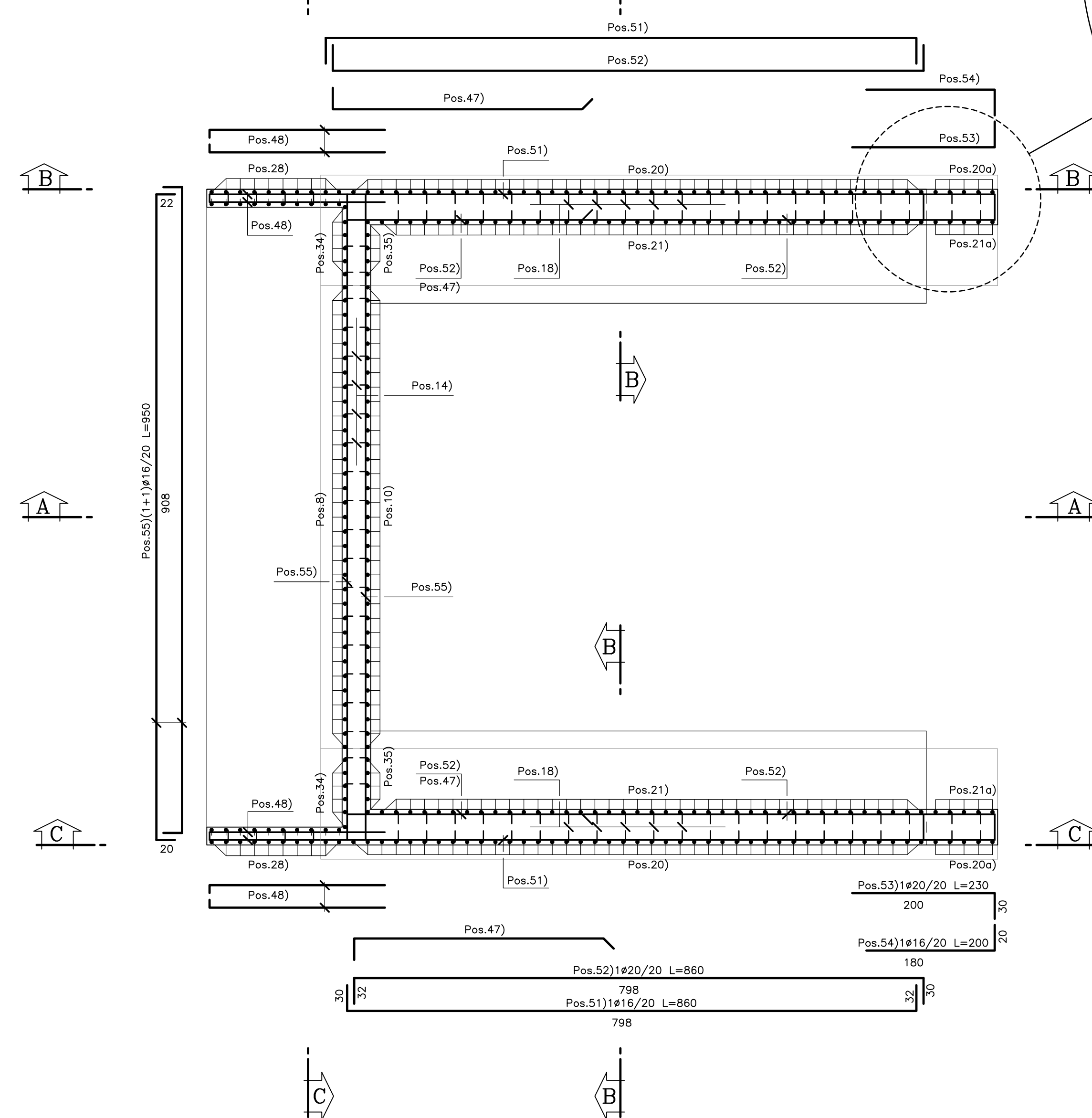
PIANTA 3-3

Scala 1:50



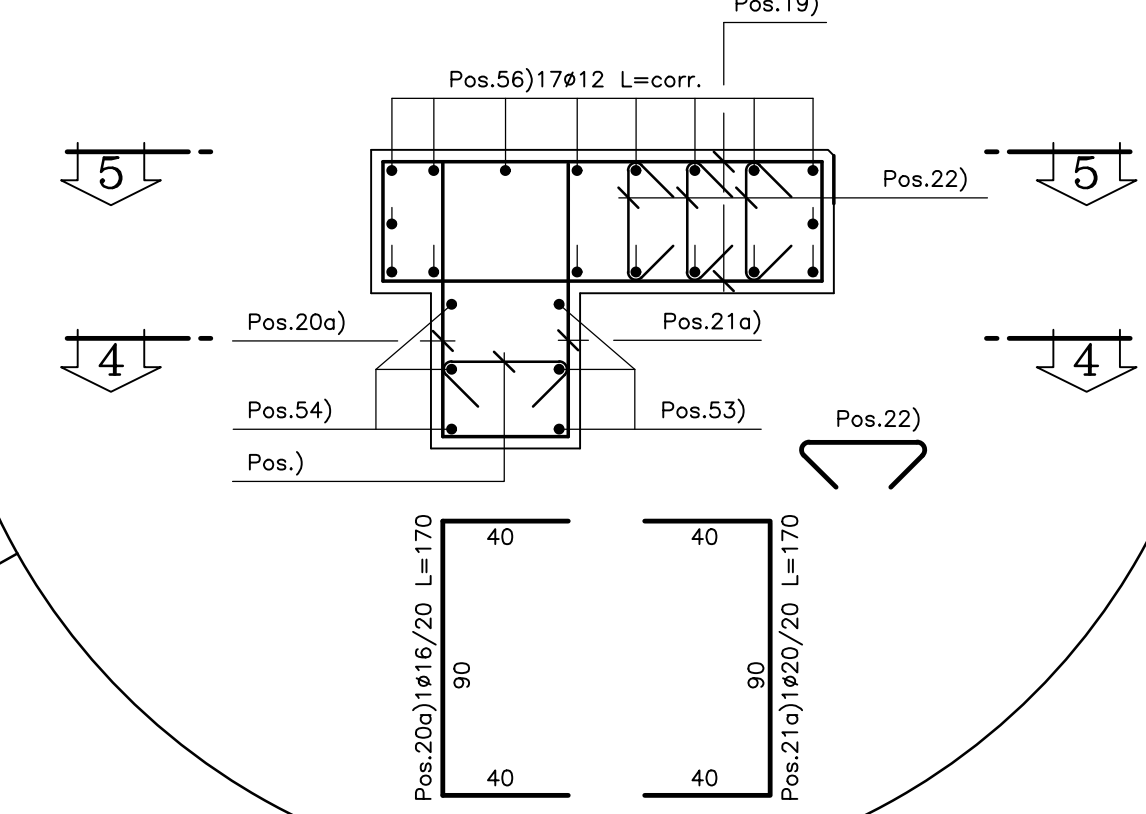
PIANTA 4-4

Scala 1:50



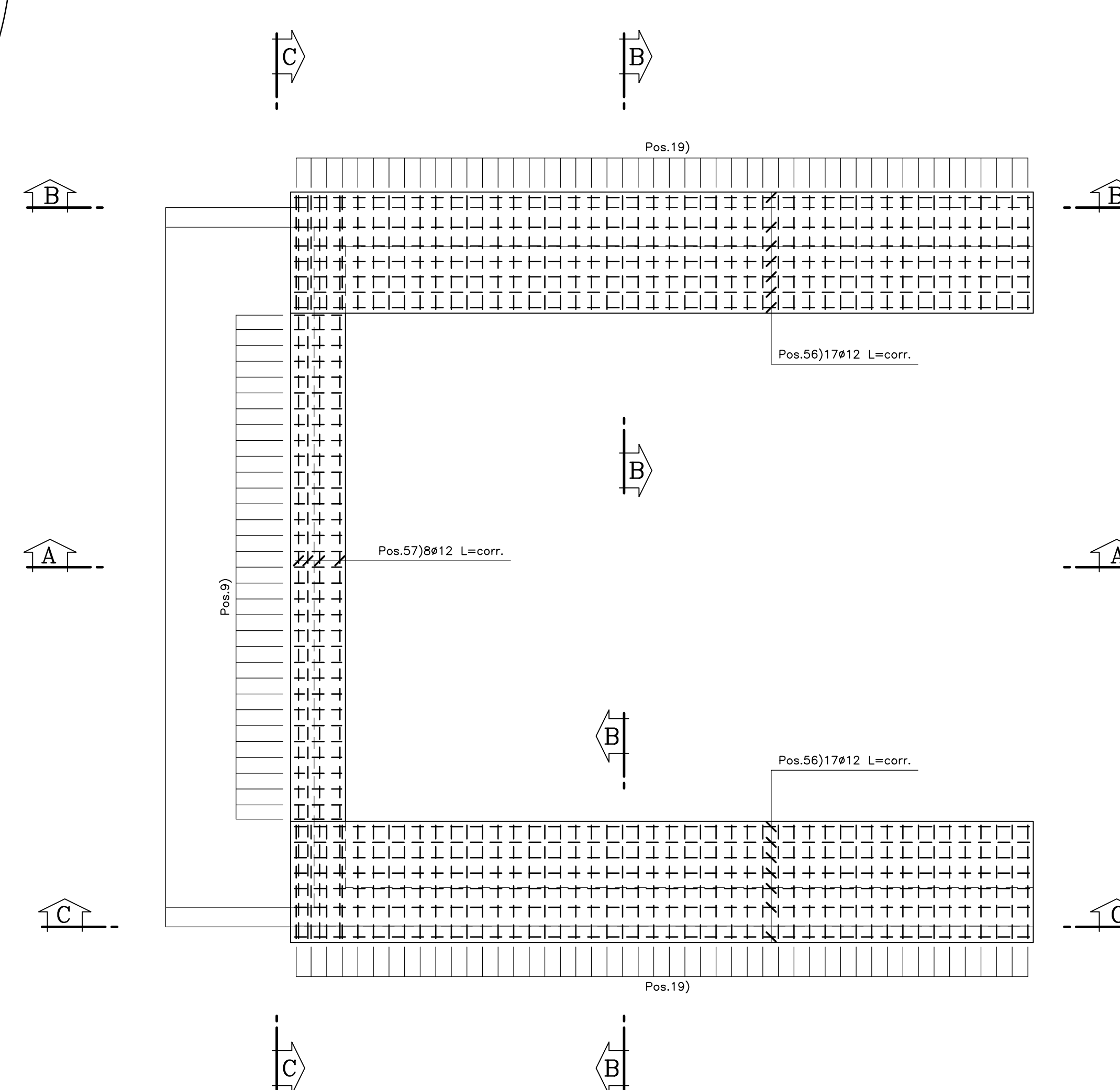
SEZIONE VELETTA

Scala 1:25



PIANTA 5-5

Scala 1:50



N.B.:

- Le lunghezze sono espresse in cm.
- Le lunghezze sono calcolate in asse barra.
- Ultima pos. è la n° 57.
- Le altezze dei baglioli saranno definite a valle del P.D. degli apparecchi d'appoggio.

PER LE CARATTERISTICHE DEI MATERIALI SI RIMANDA ALL'ELABORATO "Tabella materiali" "L0703213E16M0000TVI01"



ASSE VIARIO MARCHE-UMBRIA E QUADRILATERO DI PENETRAZIONE INTERNA MAXI LOTTO 2

LAVORI DI COMPLETAMENTO DELLA DIRETTRICE PERUGIA ANCONA: SS. 318 DI "VALFABBRICA", TRATTO PIANELLO-VALFABBRICA SS. 76 "VAL DESIMO", TRATTO FOSCATO VICO - CANCELLI E ALBACINA - SERRA SAN QUIRICO "PEDEMONTANA DELLE MARCHE", TRATTO FABRIANO-MUCCIA-SFERCIA.

PERIZIA DI VARIANTE

CONTRAENTE GENERALE: DIRPA 2 s.c.a.r.l.		Il Responsabile del Contraente Generale:			
PROGETTAZIONE: Partecipazioni Italia S.p.A.		ASSISTENZA ALLA PROGETTAZIONE: TECNOSTRUTTURE S.r.l.			
IL PROGETTISTA: Dot. Ing. Salvatore Liso Ordine degli Ingegneri Prov. di Messina n. 1147		IL PROGETTISTA: Dot. Ing. Antonio Tosiani			
IL GEOLOGO: Geol. Amadeo Babbini Ordine dei Geologi Regione Toscana n. 1012					
VISTO IL RESPONSABILE DEL PROCEDIMENTO: Ing. Iginio Faroni					
2.1.3 - PEDEMONTANA DELLE MARCHE			SCALA: varie		
Codice Unico di Progetto (CUP) F12C03000050021 (assegnato CIPE 20.04.2015)			DATA: Gennaio 2022		
CODICE ELABORATO: L0703213E16M00008ARM07A					
Rev.	Data	Descrizione	Redatto	Verificato	Approvato
A	Gen. 2022	Emissione Perizia di Variante	Tecnosttrutture	A. Tosiani	S. Liso