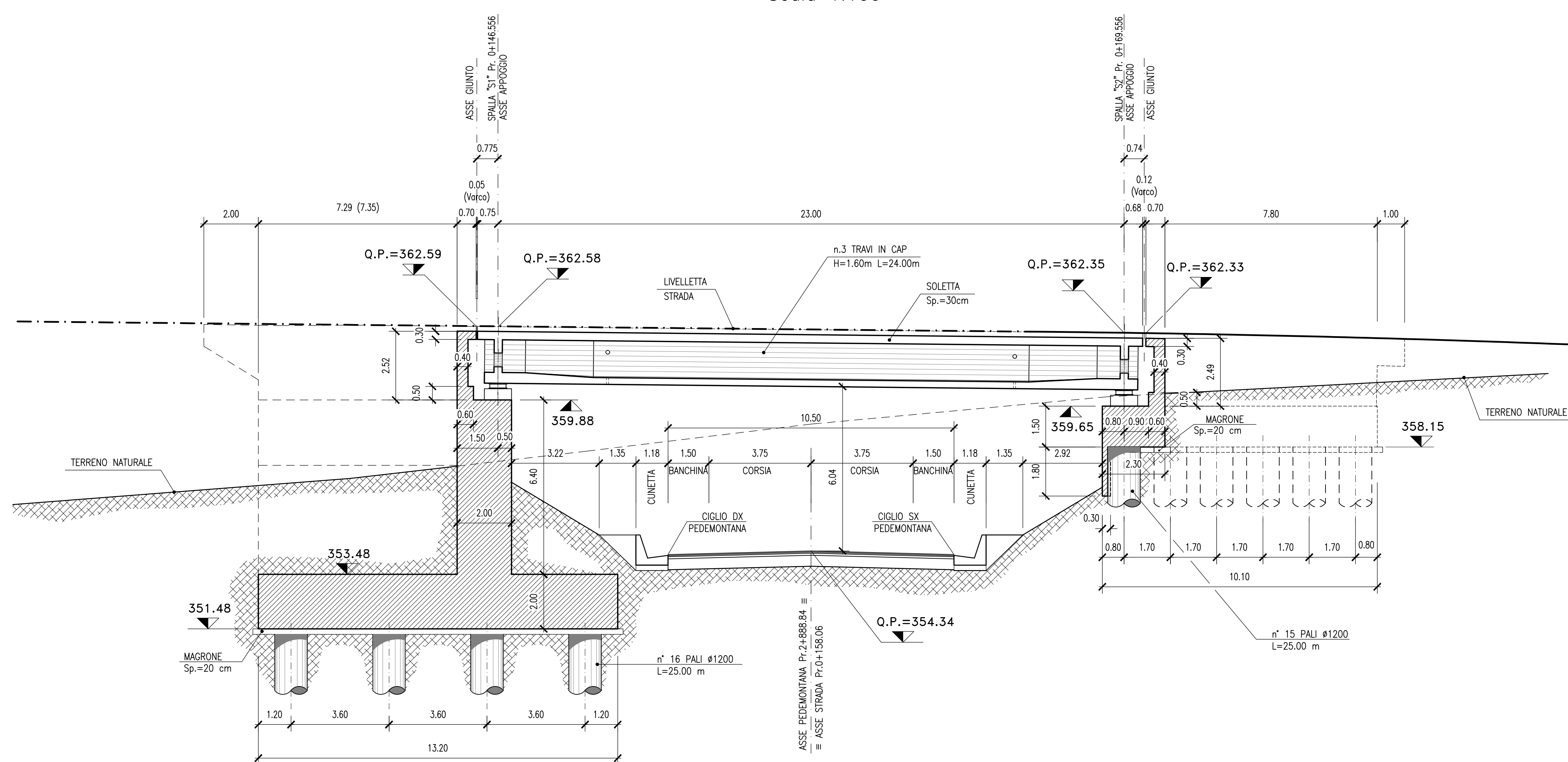
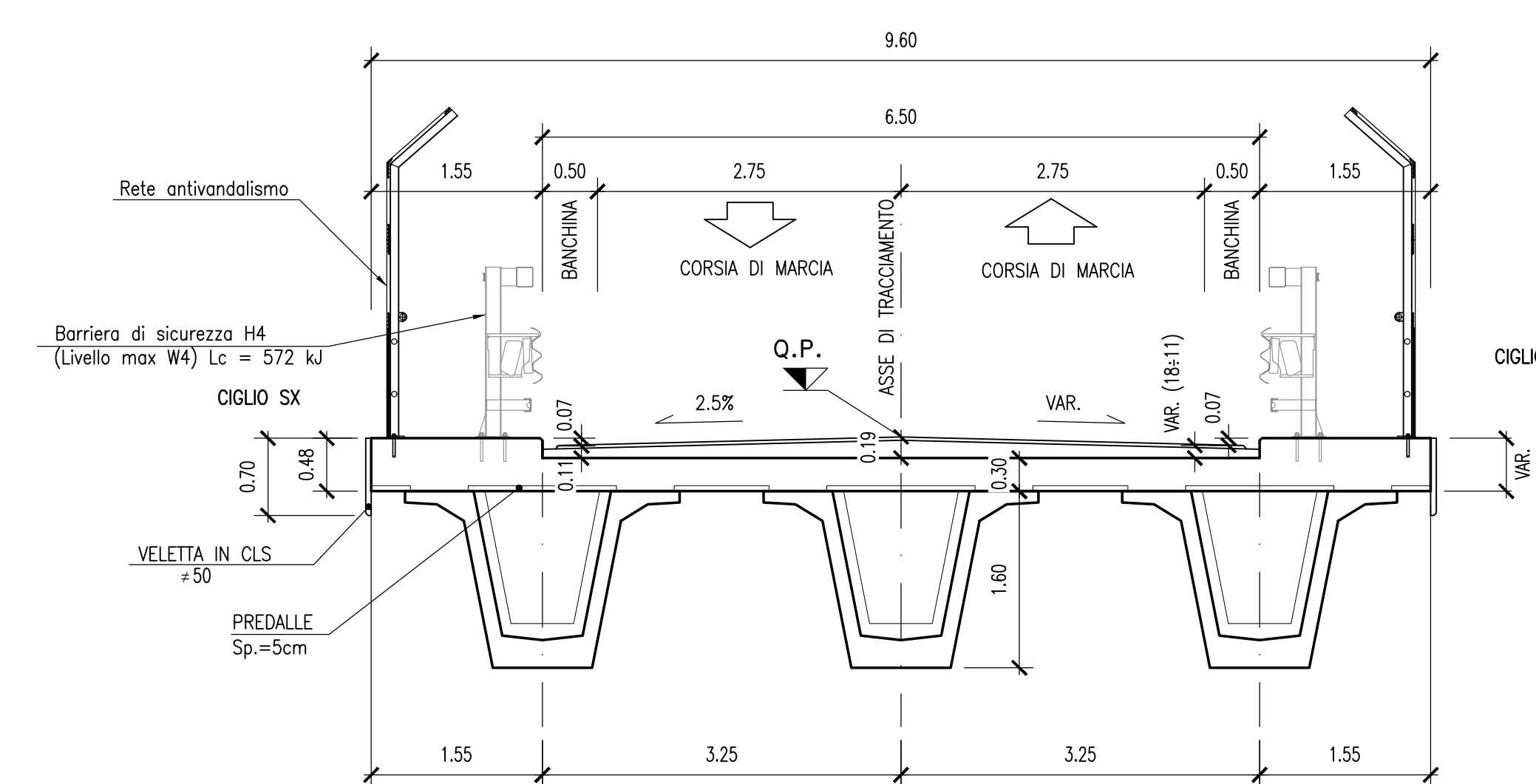


SEZIONE LONGITUDINALE  
Scala 1:100



SEZIONE TIPO IMPALCATO  
Scala 1:50



- PAVIMENTAZIONE :
- Manto di usura 3 cm
  - Binder in asse tracciato 15 cm
  - Binder lato ciglio sx 7 cm
  - Binder lato ciglio dx Var. 14 + 7 cm
  - Manto impermeabile elastomerizzato 1 cm

PER LE CARATTERISTICHE DEI MATERIALI SI RIMANDA ALL'ELABORATO "Tobella materiali" "L0703213E16OM000TVI01"



**ASSE VIARIO MARCHE-UMBRIA  
E QUADRILATERO DI PENETRAZIONE INTERNA  
MAXI LOTTO 2**

LAVORI DI COMPLETAMENTO DELLA DIRETTRICE PERUGIA ANCONA:  
SS. 318 DI "VALFABBRICA", TRATTO PIANELLO-VALFABBRICA  
SS. 76 "VAL DESINO", TRATTO FOSSATO VICO - CANCELLI E ALBACINA - SERRA SAN QUIRICO  
"PEDEMONTANA DELLE MARCHE", TRATTO FABRIANO-MUCCIA-SFERCIA.

**PERIZIA DI VARIANTE**

CONTRAENTE GENERALE: **DIRPA 2 S.c.a.r.l.** Il Responsabile del Contraente Generale:

PROGETTAZIONE: **Partecipazioni Italia S.p.A.** ASSISTENZA ALLA PROGETTAZIONE: **TECNOSTRUTTURE S.r.l.**

IL PROGETTISTA: **Dot. Ing. Salvatore Licitto** (Ordine degli Ingegneri Prov. di Macerata n. 1147)  
IL PROGETTISTA: **Dot. Ing. Antonio Tosiani**  
IL GEOLOGO: **Geol. Amadeo Babini** (Ordine dei Geologi Regione Toscana n. 1012)

VISTO IL RESPONSABILE DEL PROCEDIMENTO:  
Ing. Ignazio Faroni

**2.1.3 - PEDEMONTANA DELLE MARCHE** SCALA: 1:100/50  
OPERE D'ARTE MINORI: CAVALCAVIA  
CavalcaVIA Scano - Km 2+888  
Pianta fondazioni, sezione longitudinale e sezione tipo  
DATA: Gennaio 2022

Codice Unico di Progetto (CUP) F12C03000050021 (assegnato CIPE 20.04.2015)

CODICE ELABORATO: **L0703213E16OM0008TVI01B**

Rev.	Data	Descrizione	Redatto	Verificato	Consulente	Approvato
A	Marzo 2020	Emissione PE	PROGN	Q. Silvestri	S. Lieto	A. Grinoldi
B	Gen. 2022	Emissione Perizia di Variante	Tecnostutture	Tecnostutture	A. Tosiani	S. Lieto