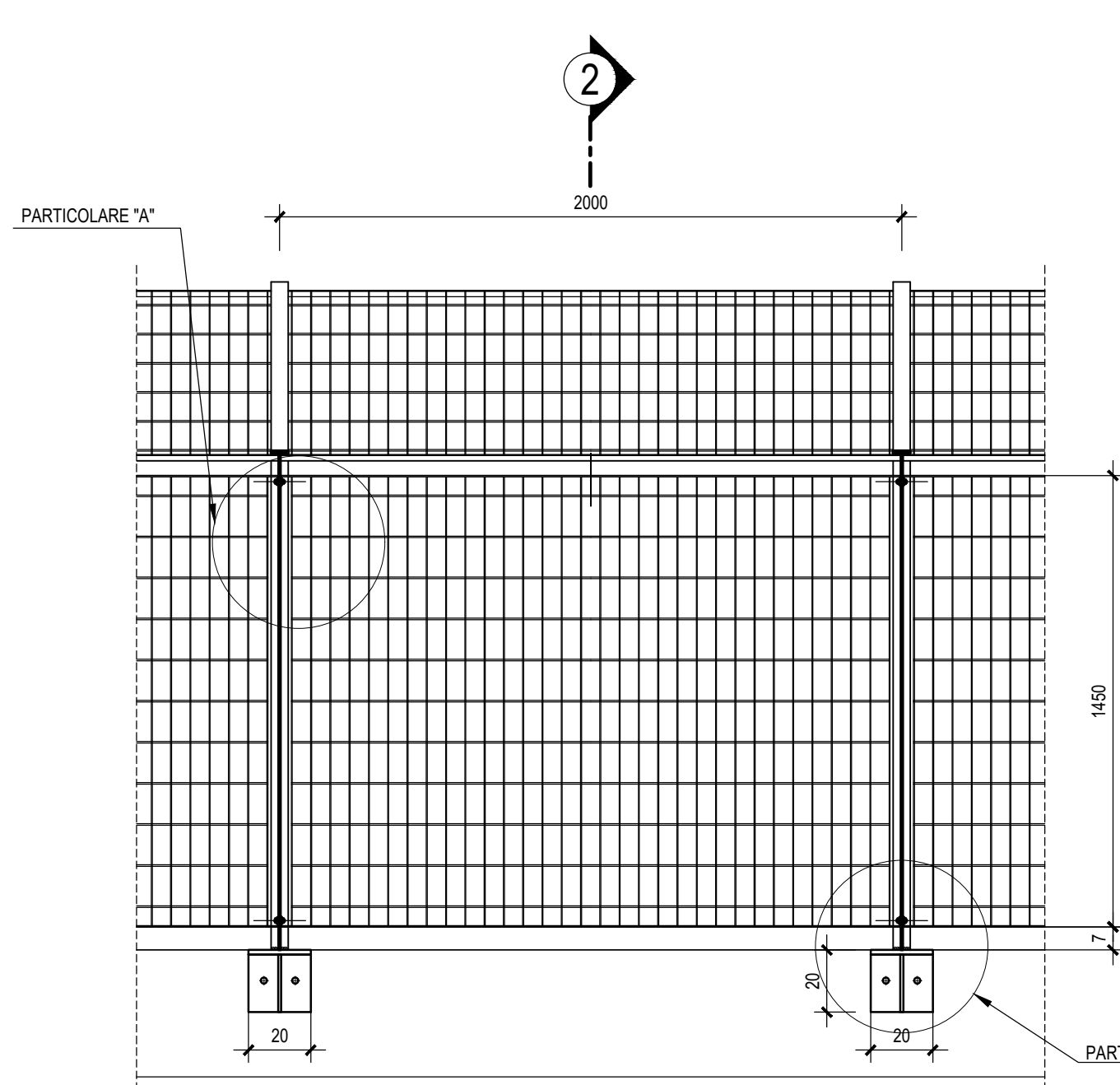
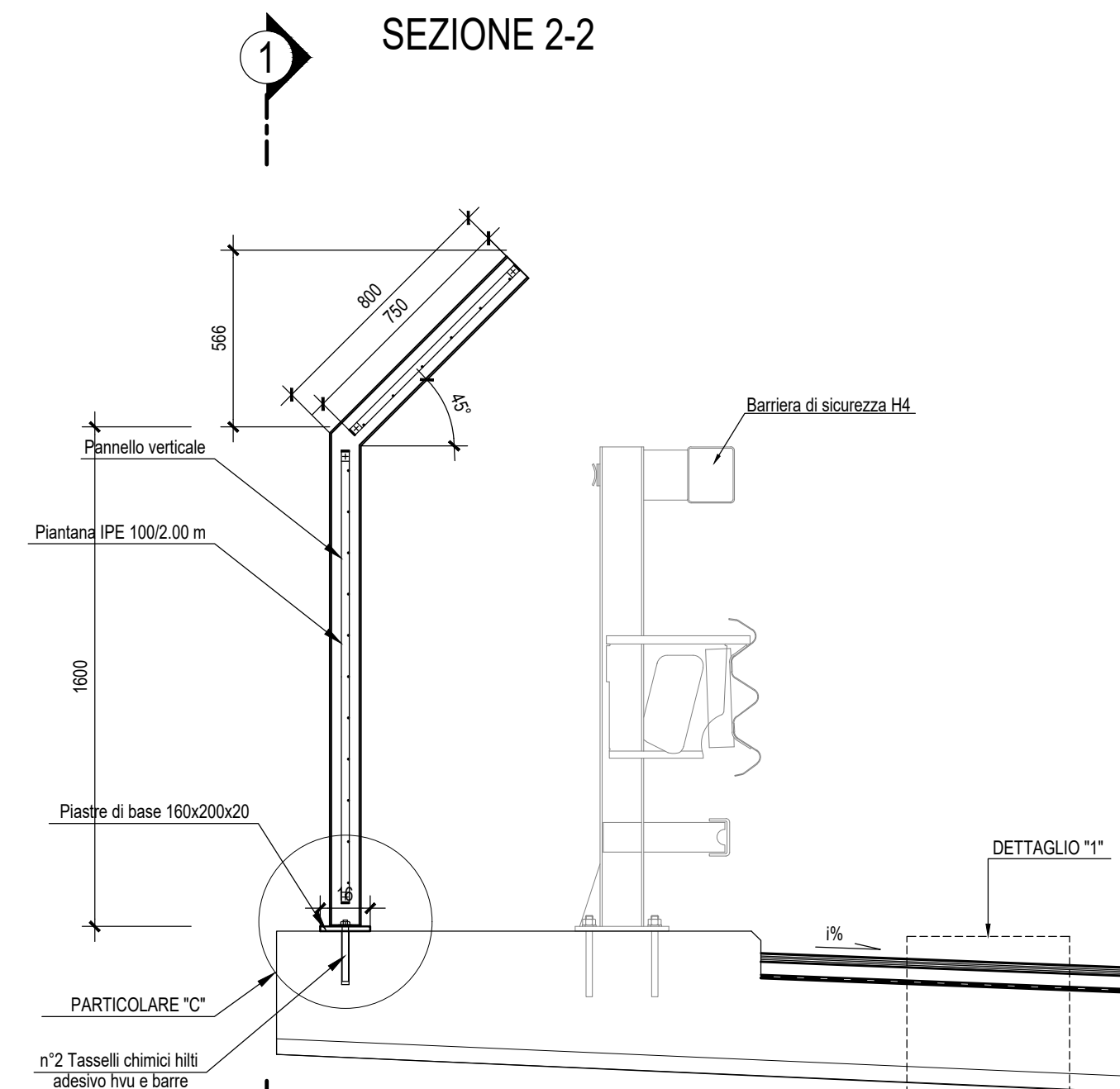


DETTAGLIO PARAPETTO-Scala 1:20

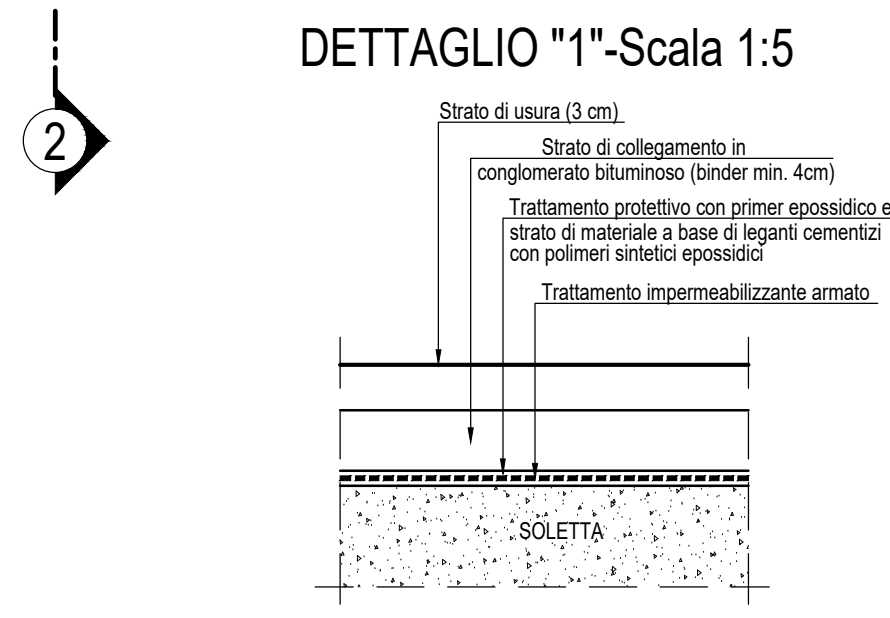
SEZIONE 1-1



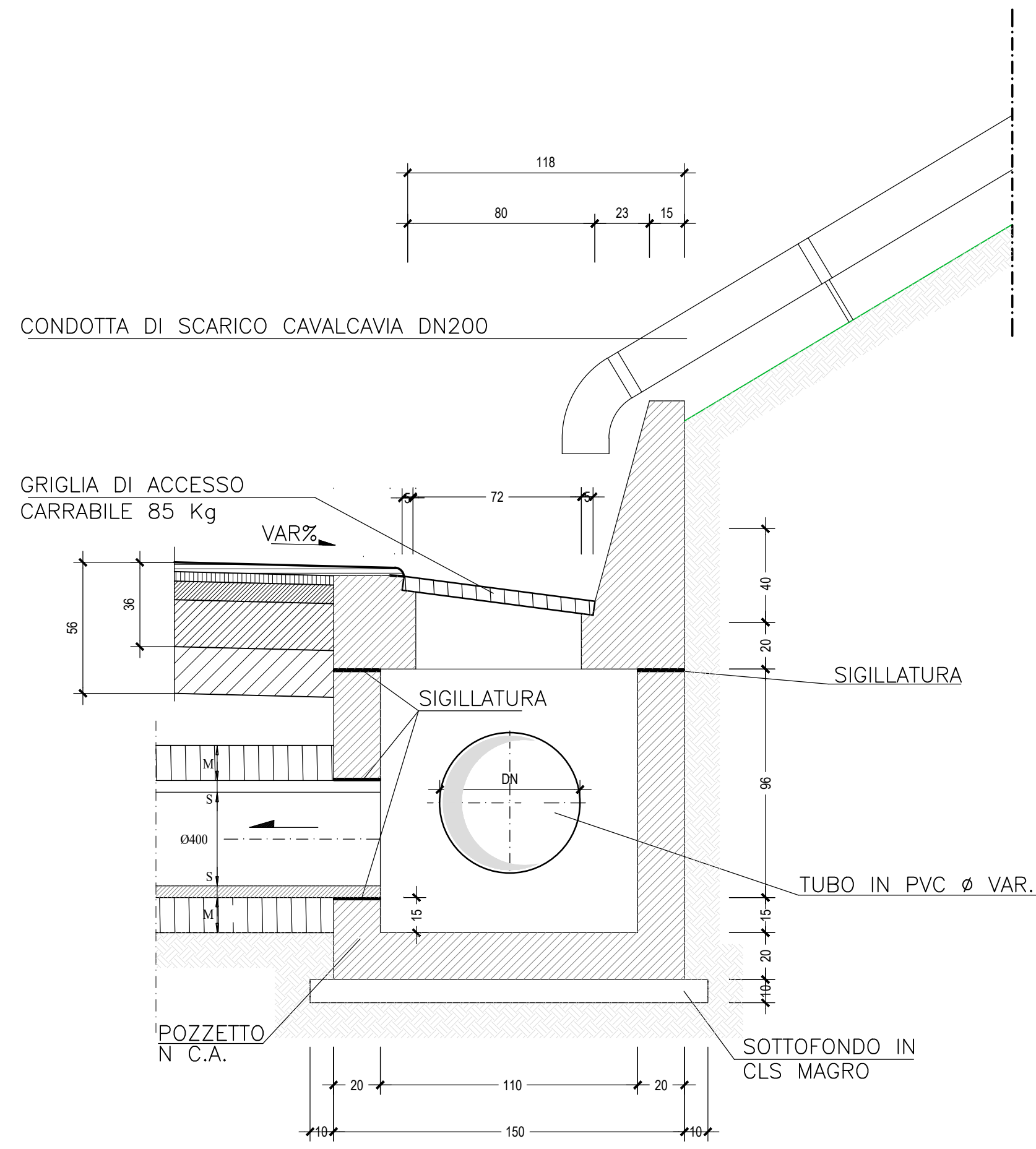
SEZIONE 2-2



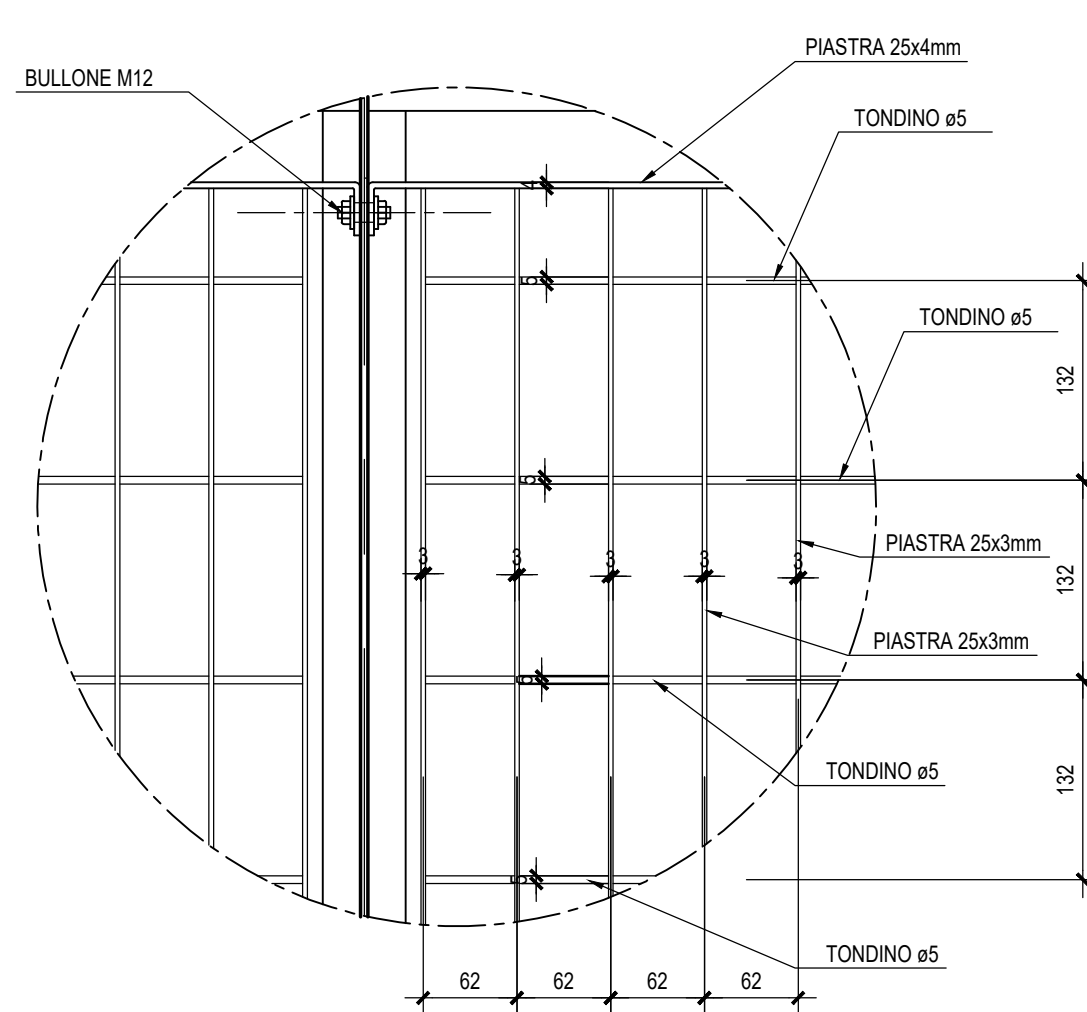
DETTAGLIO "1"-Scala 1:5



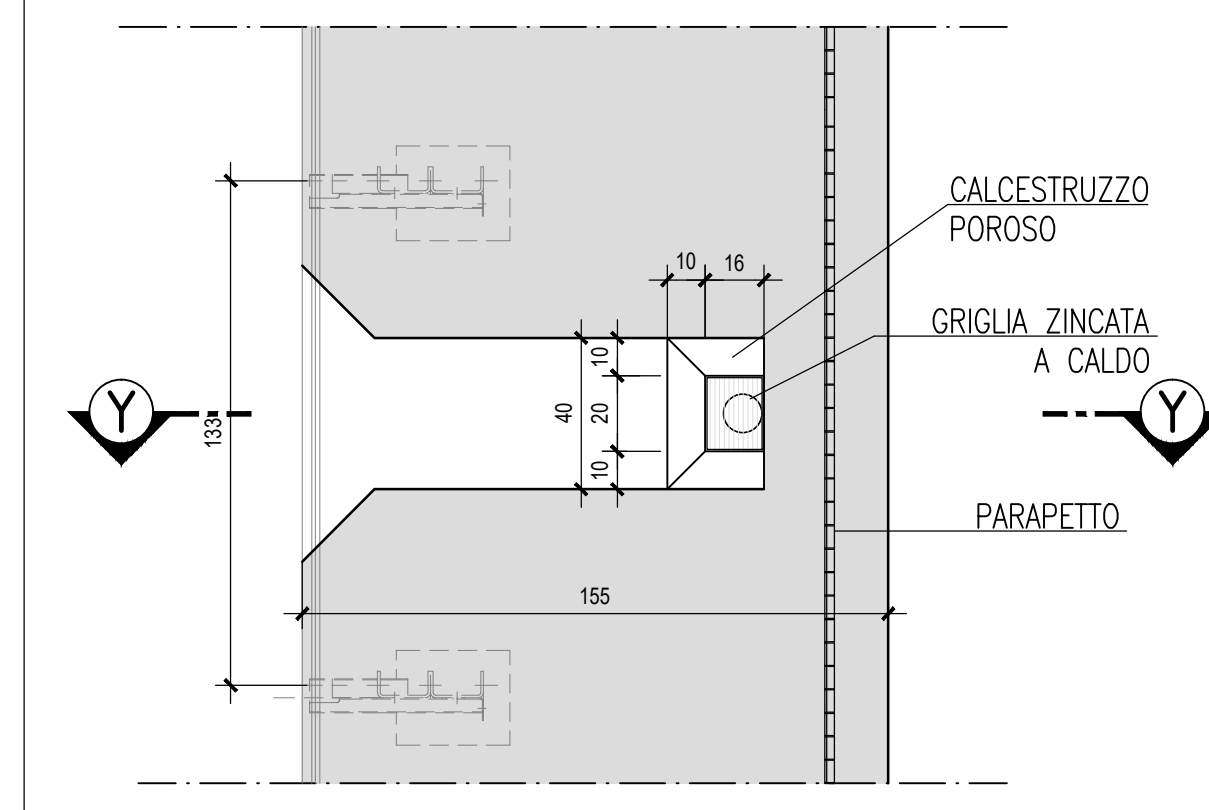
DETTAGLIO SCARICO CONDOTTA CAVALCAVIA-Scala 1:20



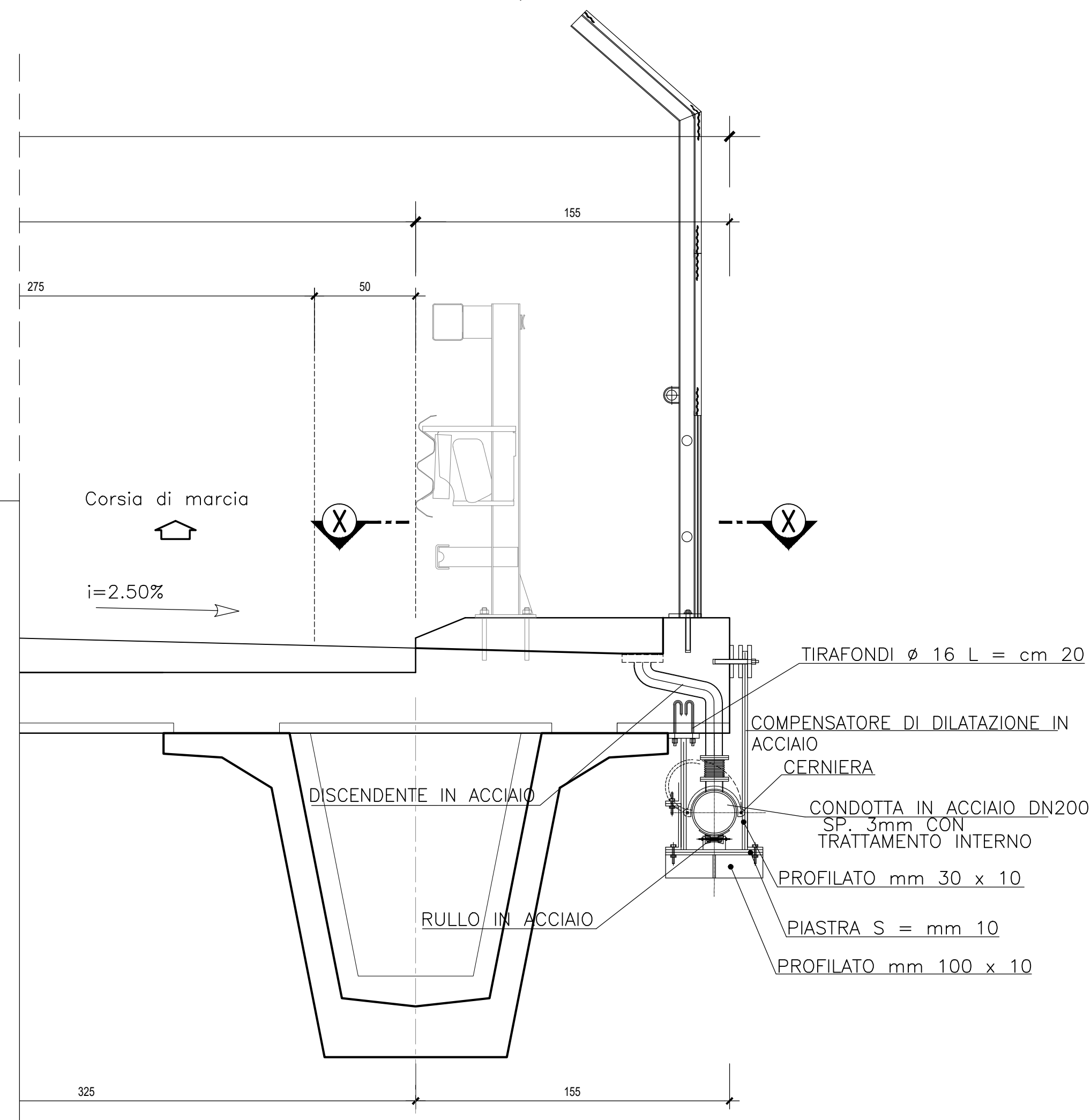
PARTICOLARE "A"-Scala 1:5



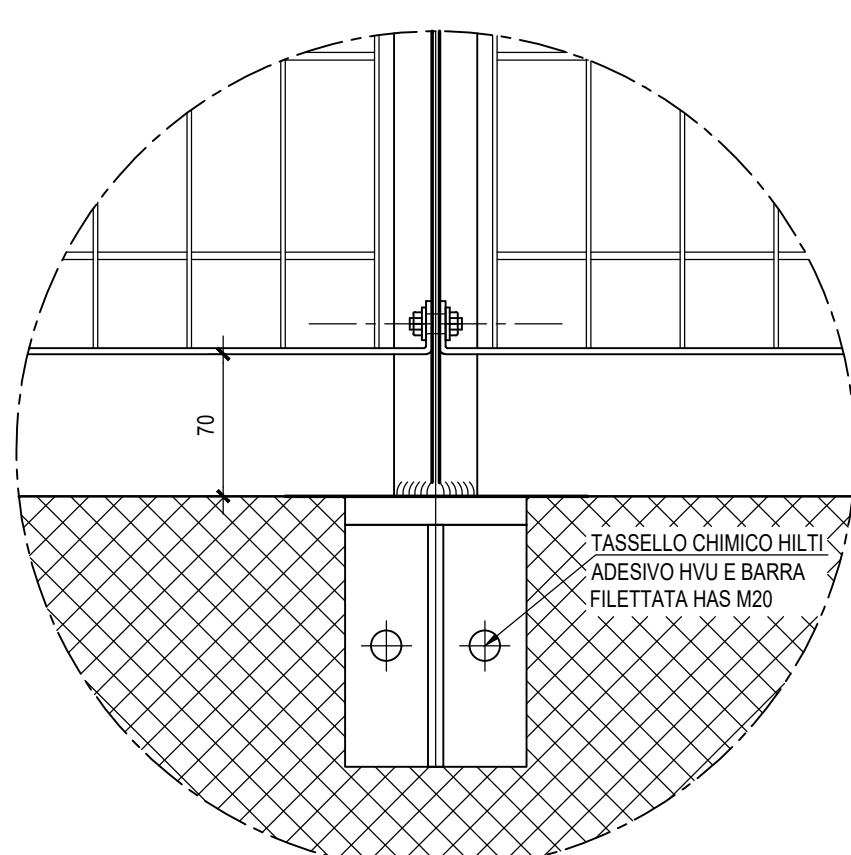
PIANTA-DETTAGLIO CONDOTTA -Scala 1:20



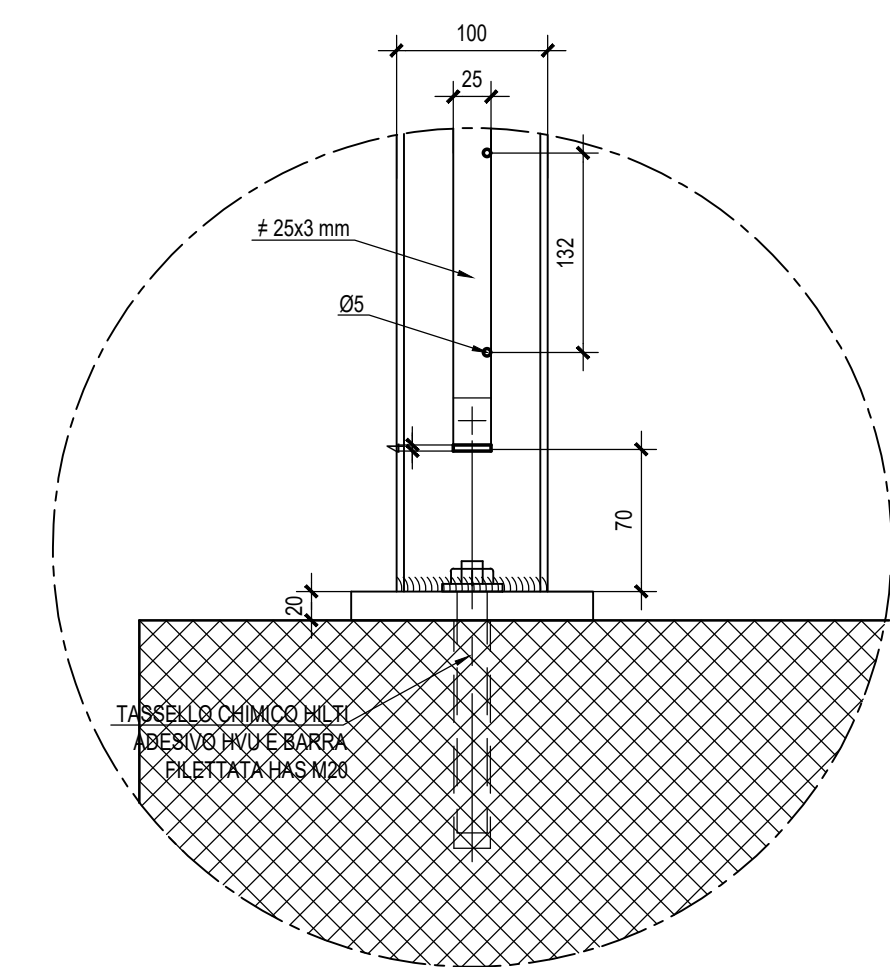
DETTAGLIO SMALTIMENTO ACQUE SU CAVALCAVIA-Scala 1:20



PARTICOLARE "B"-Scala 1:5



PARTICOLARE "C"-Scala 1:5



**ASSE VIARIO MARCHE-UMBRIA
E QUADRILATERO DI PENETRAZIONE INTERNA
MAXI LOTTO 2**
LAVORI DI COMPLETAMENTO DELLA DIRETTRICE PERUGIA - ANCONA:
SS. 318 DI "VALFABBRICA", TRATTO PIANELLO - VALFABBRICA
SS. 76 "VAL DESINO", TRATTI FOSSATO VICO - CANCELLI E ALBACINA - SERRA SAN QUIRICO
"PEDEMONTANA DELLE MARCHE", TRATTO FABRIANO-MUCCIA-SFERCIA.

PROGETTO ESECUTIVO
CONTRAENTE GENERALE: **DIRPA 2 s.c.a.r.l.** Il responsabile del Contraente Generale: Ing. Federico Montanari
Il responsabile Integrazioni delle Prestazioni Specialistiche: Ing. Salvatore Lieto

PROGETTAZIONE: Associazione Temporanea di Imprese
Mandatario: **PROGIN s.p.a.** Mandanti: **LOMBARDI SA** INGEGNERI CONSULENTI, **LOMBARDI-REICO** INGEGNERIA S.R.L., **SGAI s.r.l. di E. Forlani & C.** Studio di Ingegneria e Geologia Apollonia

RESPONSABILE DELLA PROGETTAZIONE PER L'AT: Prof. Ing. Antonio Grimaldi
GEOLOGO: Dott. Geol. Fabrizio Pontoni
COORDINATORE DELLA SICUREZZA IN FASE DI PROGETTAZIONE: Ing. Michele Curiale
IL RESPONSABILE DEL PROCEDIMENTO: Ing. Iginio Farotti

2.1.3 - PEDEMONTANA DELLE MARCHE
3° stralcio funzionale: Castelraimondo nord - Castelraimondo sud
4° stralcio funzionale: Castelraimondo sud - innesto S.S.77 a Muccia
OPERE D'ARTE MINORI: CAVALCAVIA
CAVALCAVIA SEANO
Nuovo Cavalcavia Seano al km 2+888 - Dettaglio costruttivo
SCALA: varie
DATA: Gennaio 2021

Codice Unico di Progetto (CUP) **F12C03000050021**
Codice elaborato: **L0703213E160M0008TVI04B**
Nome File: L0703213E160M0008TVI04B

REV.	DATA	DESCRIZIONE	Redatto	Controllato	Approvato
A	Marzo 2020	Emissione PE	PROGIN	Q. Silvestri	A. Grimaldi
B	Gennaio 2021	Emissione a seguito istruttoria ANAS	PROGIN	Q. Silvestri	A. Grimaldi
C				S. Lieto	A. Grimaldi