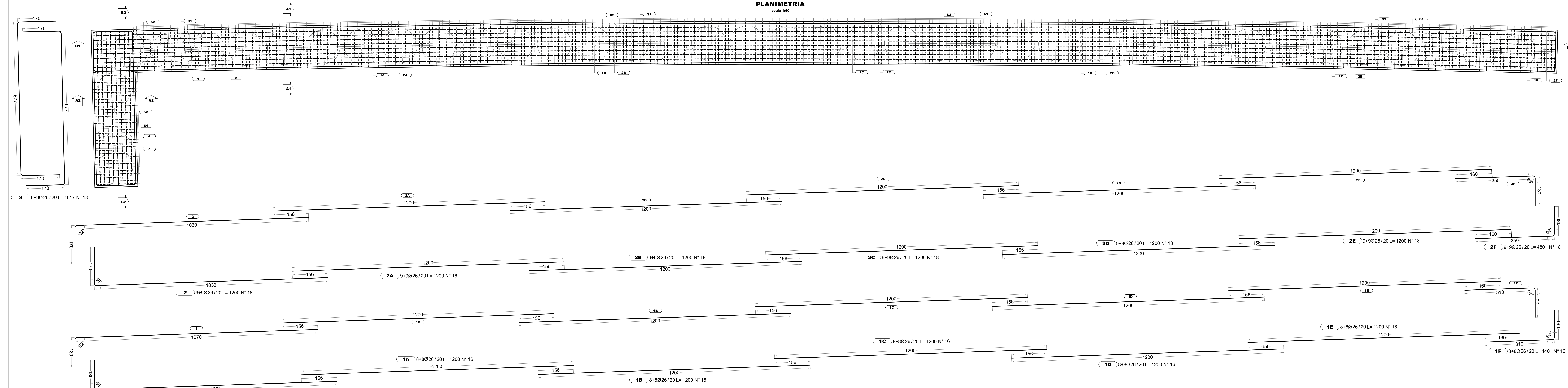
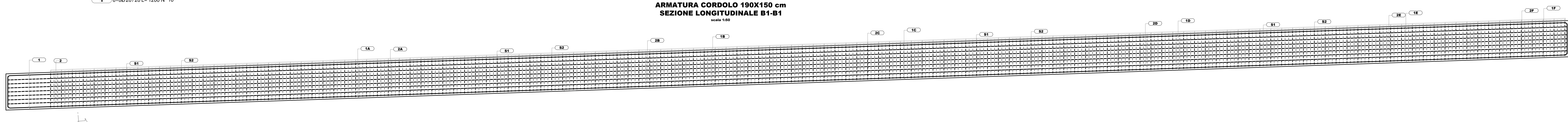


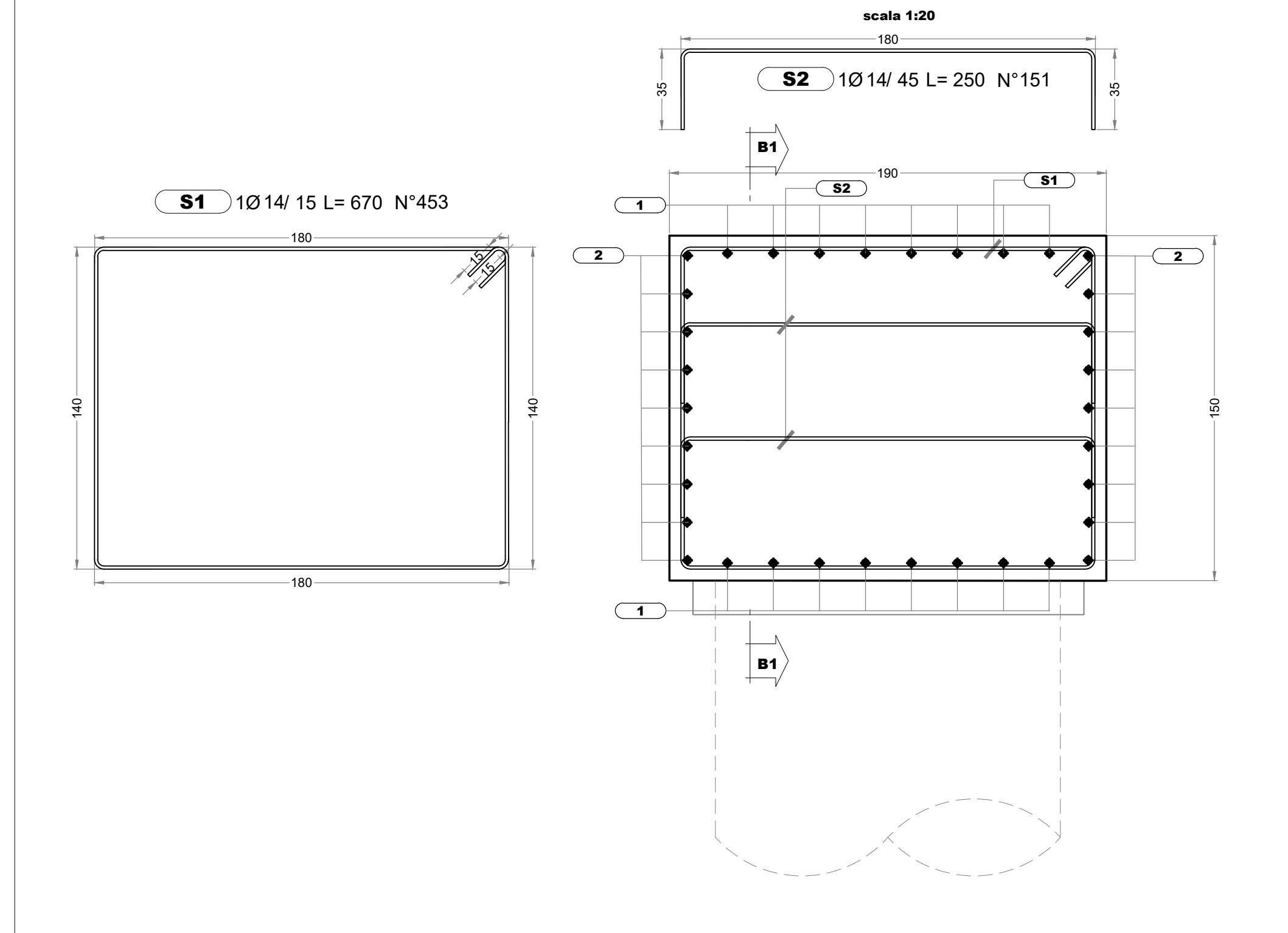
ARMATURA CORDOLO 190X150 cm
PLANIMETRIA
scala 1/50



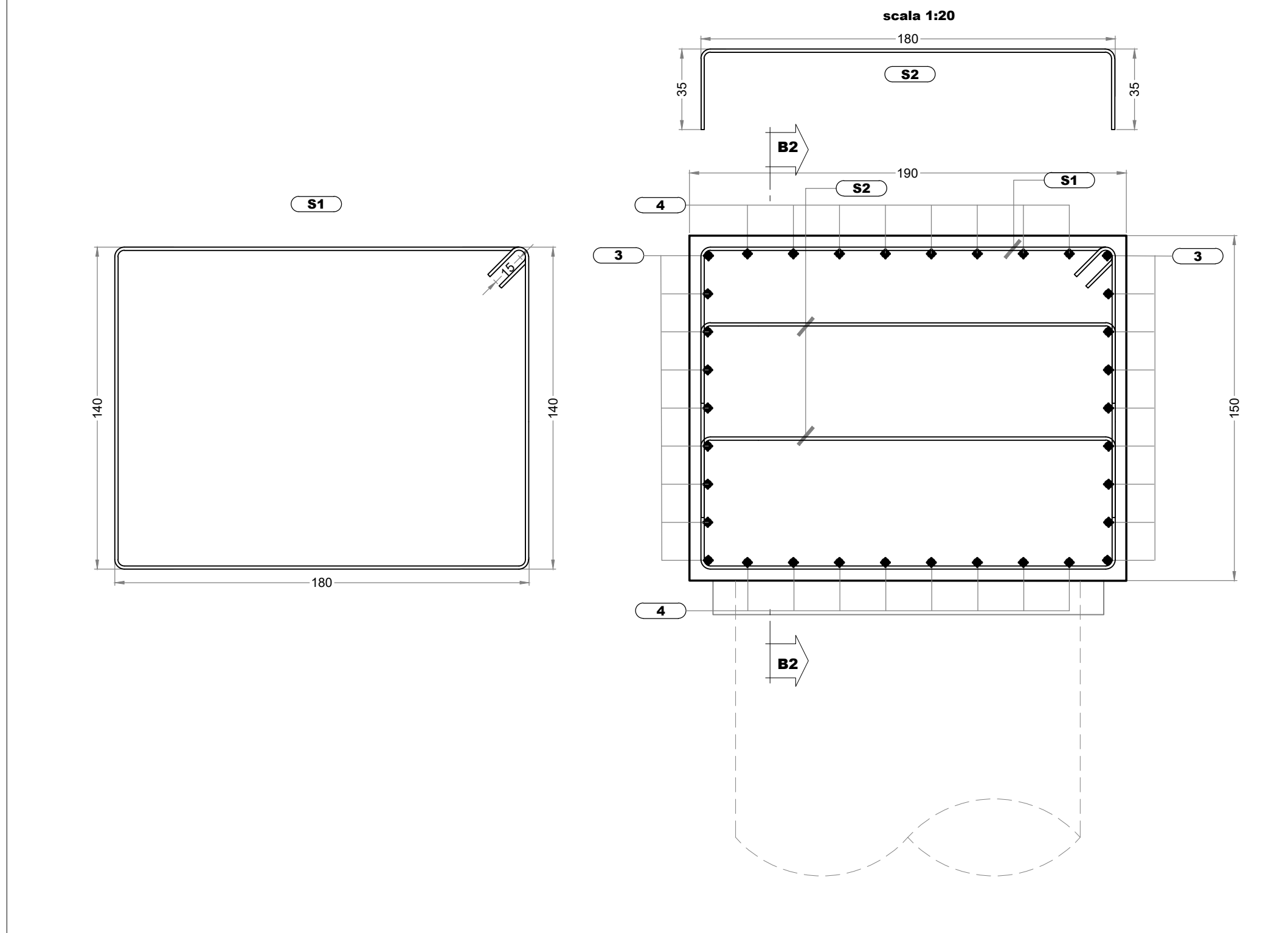
ARMATURA CORDOLO 190X150 cm
SEZIONE LONGITUDINALE B1-B1
scala 1/50



SEZIONE TRASVERSALE A1-A1
scala 1/20



SEZIONE TRASVERSALE A2-A2
scala 1/20



SEZIONE TRASVERSALE B2-B2
scala 1/50

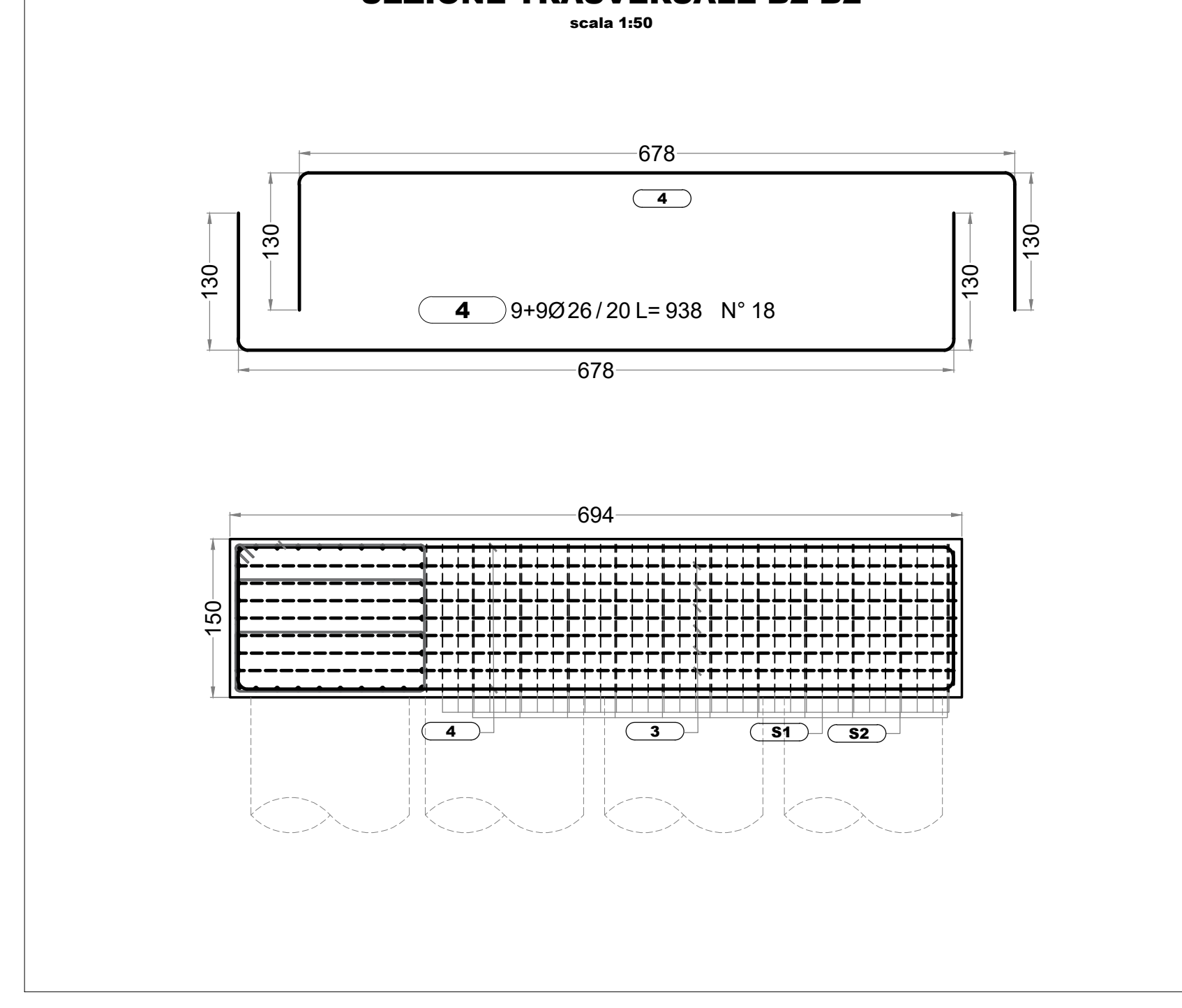


TABELLA FERRI - CORDOLO 150x190 cm

Pos	Ø mm	l	LUNGHEZZA (cm)	n°	LUNGHEZZA TOTALE (m)	PESO TOTALE (kg)
1	26	20	1200	16	192.00	799.81
1A	26	20	1200	16	192.00	799.81
1B	26	20	1200	16	192.00	799.81
1C	26	20	1200	16	192.00	799.81
1D	26	20	1200	16	192.00	799.81
1E	26	20	1200	16	192.00	799.81
1F	26	20	1200	16	192.00	799.81
2	26	20	1200	18	216.00	899.79
2A	26	20	1200	18	216.00	899.79
2B	26	20	1200	18	216.00	899.79
2C	26	20	1200	18	216.00	899.79
2D	26	20	1200	18	216.00	899.79
2E	26	20	1200	18	216.00	899.79
2F	26	20	480	18	86.40	359.91
3	26	20	1017	18	183.06	762.57
4	26	20	938	16	150.08	625.19
S1	14	15	670	453	3035.10	3665.80
S2	14	45	250	151	377.50	455.94
TOTALE					6472.14	16866.81

SAGOME FERRI :

TABELLA MATERIALI

CALCESTRUZZO PER PALI E CORDOLO
Tipo (secondo UNI EN 206-1): C32/40
Resistenza caratteristica cubica a compressione 28 gg: Rck = 40MPa
Resistenza caratteristica cilindrica a compressione 28 gg: fck = 32MPa
Rapporto massimo acqua/cemento: A/C<0.5
Classe di esposizione ambientale: XA2
Diametro massimo dell'inerte: 32 mm
Coperifero pali: 90 mm
Coperifero cordolo: 50 mm

ACCIAIO PER BARRE DI ARMATURA
Acciaio Tipo: B450C
Tensione caratteristica di snervamento: fyk ≥ 450 MPa
Tensione caratteristica di rottura: frk ≥ 540 MPa
Sovrapposizione ferri: 6Ø



ASSE VIARIO MARCHE-UMBRIA
E QUADRILATERO DI PENETRAZIONE INTERNA
MAXI LOTTO 2
LAVORI DI COMPLETAMENTO DELLA DIRETTRICE PERUGIA ANCONA:
SS. 318 DI "VALFABRICA", TRATTO PIANELLO-VALFABRICA
SS. 76 "VAL PESSINO", TRATTO FOSSATO VICO - CANCELLI E ALBACINA - SERRA SAN QUIRICO
"PEDEMONTANA DELLE MARCHE", TRATTO FABRIANO-MUCCIA-SFERCIA.

PERIZIA DI VARIANTE

CONTRAENTE GENERALE: **DIRPA 2 S.c.a.r.l.**
Il Responsabile del Contratto Generale: Ing. Federico Montanari

PROGETTAZIONE: **Partecipazioni Italia S.p.A.**
IL PROGETTISTA: Dott. Ing. Salvatore Lieto
INGEGNERIA: **SGS**
IL PERIZIA: Ing. Valter Capata

VISTO IL RESPONSABILE DEL PROCEDIMENTO: Ing. Iginio Favetti
IL COORDINATORE DELLA SICUREZZA IN FASE DI ESECUZIONE: Ing. Vincenzo Pardo
IL DIRETTORE DEI LAVORI: Ing. Puppino Marascio

2.1.3 - PEDEMONTANA DELLE MARCHE
Pianta di controprova in DX dal km 1+235 al km 1+300
Armatura cordolo

Codice Unico di Progetto (CUP) F12C0300050021 (assegnato CIPE 2004-2015)
CODICE ELABORATO: **LOI7032113E16OS0002ARM02A**

Rev.	Data	Descrizione	Redatto	Verificato	Controllato	Approvato
A	01.07.2021	Emissione PED	SGS	C. Agostini	V. Capata	S. Lieto