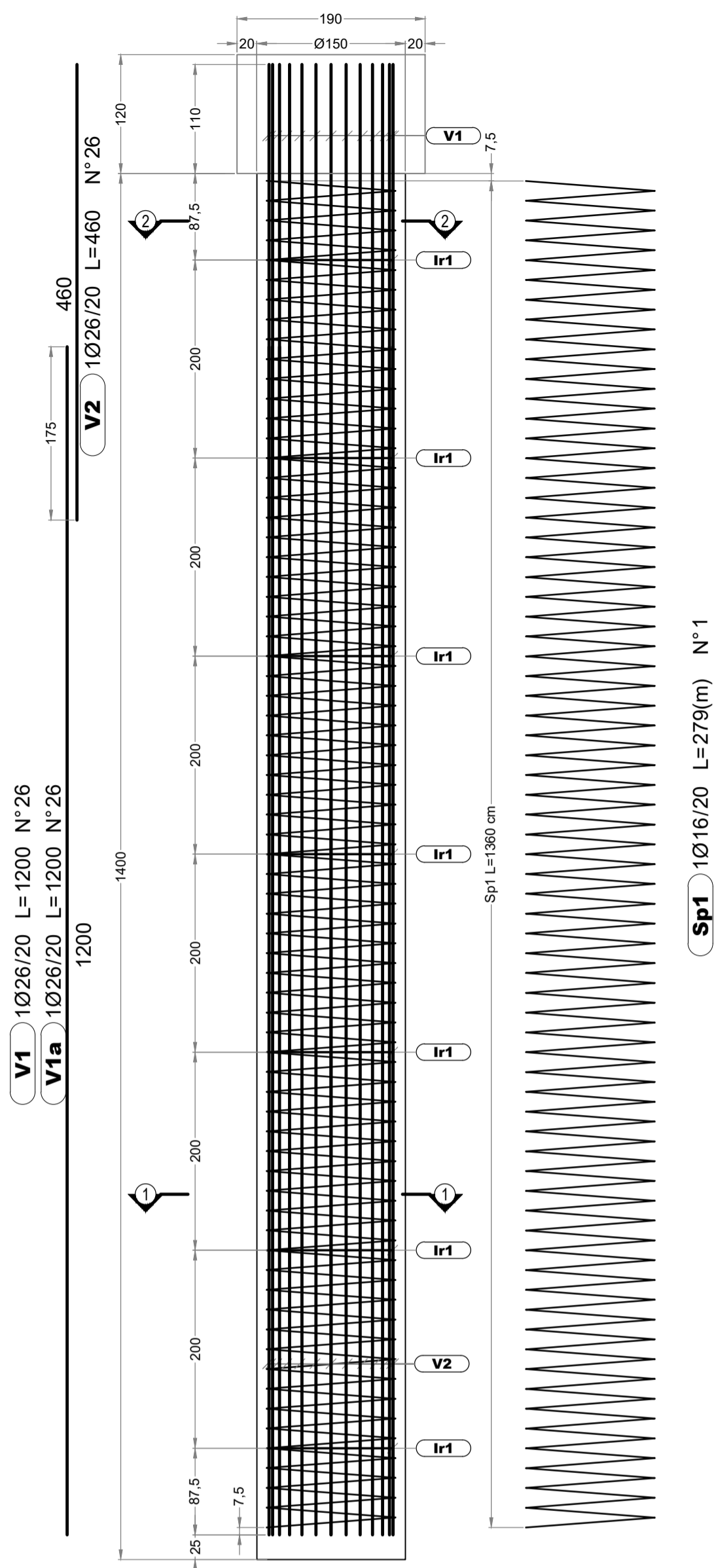
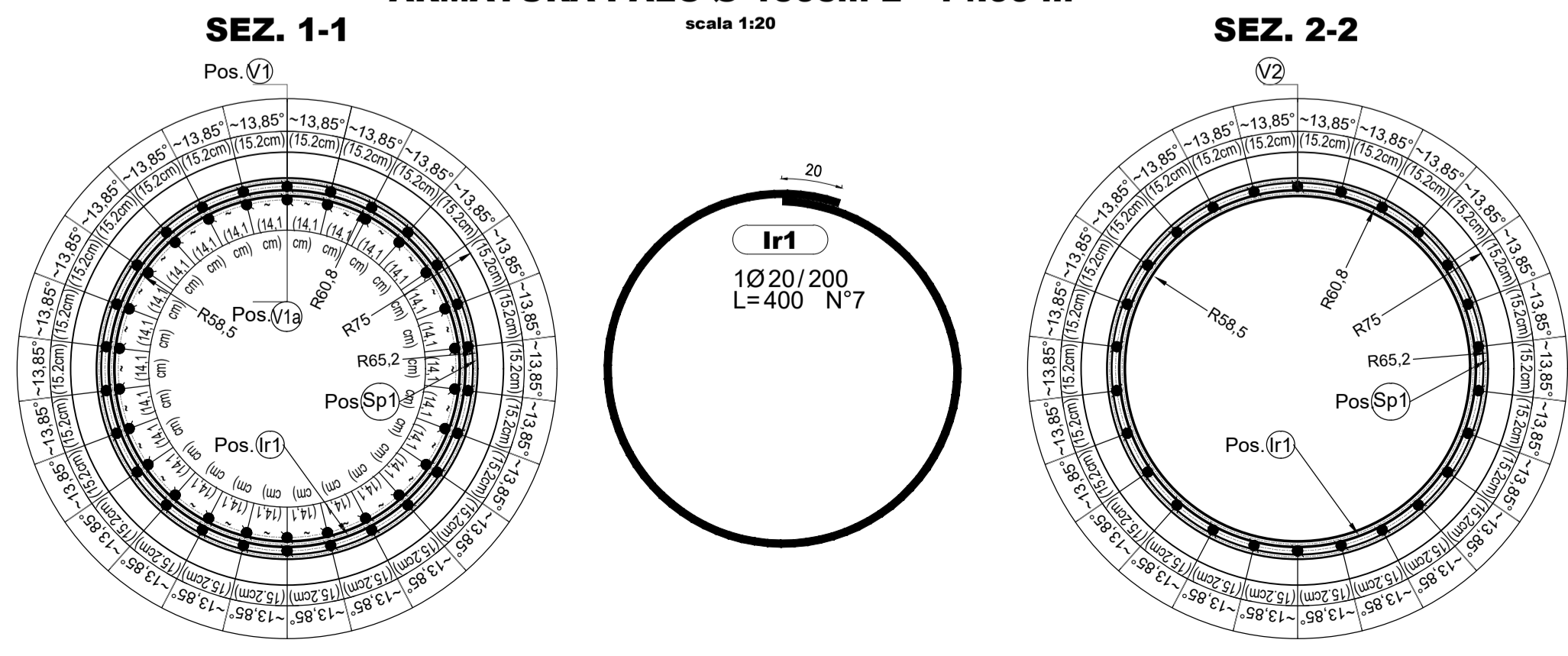


ARMATURA
PALO Ø 150cm L= 14.00 m
scala 1:50

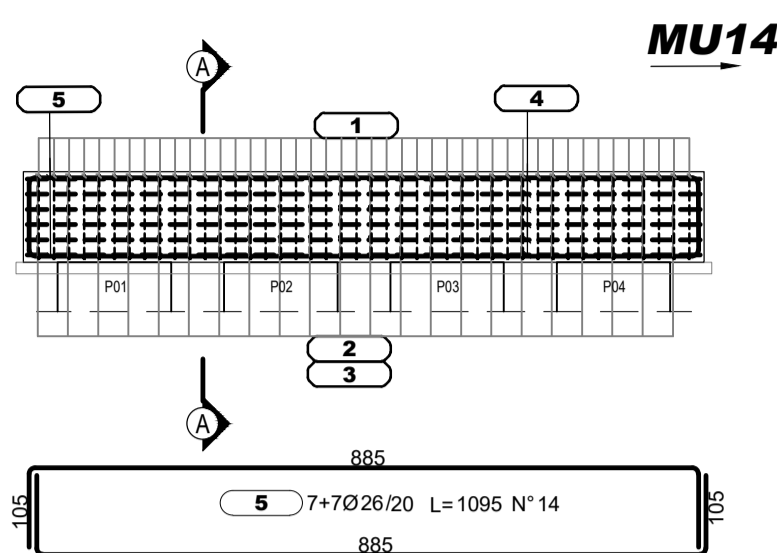


N°4 PALI L=14.00m - ARMATURA SINGOLO PALO					
POS	Ø	N.	L (m)	L totale (m)	
Sp1	16	1	279.00	Ø16	Ø26
V1	26	26	12.00		312.00
V1a	26	26	12.00		312.00
V2	26	26	4.60		119.60
Ir1	20	7	4.00	28.00	
LUNGHEZZA TOTALE PER DIAMETRO (M)			279.00	28.00	743.60
PESO AL METRO (KG/M)			1,578	2,465	4,160
PESO TOTALE PER DIAMETRO (KG)			440.26	69.02	3093.38
PESO TOTALE ARMATURA (KG)				3602.66	

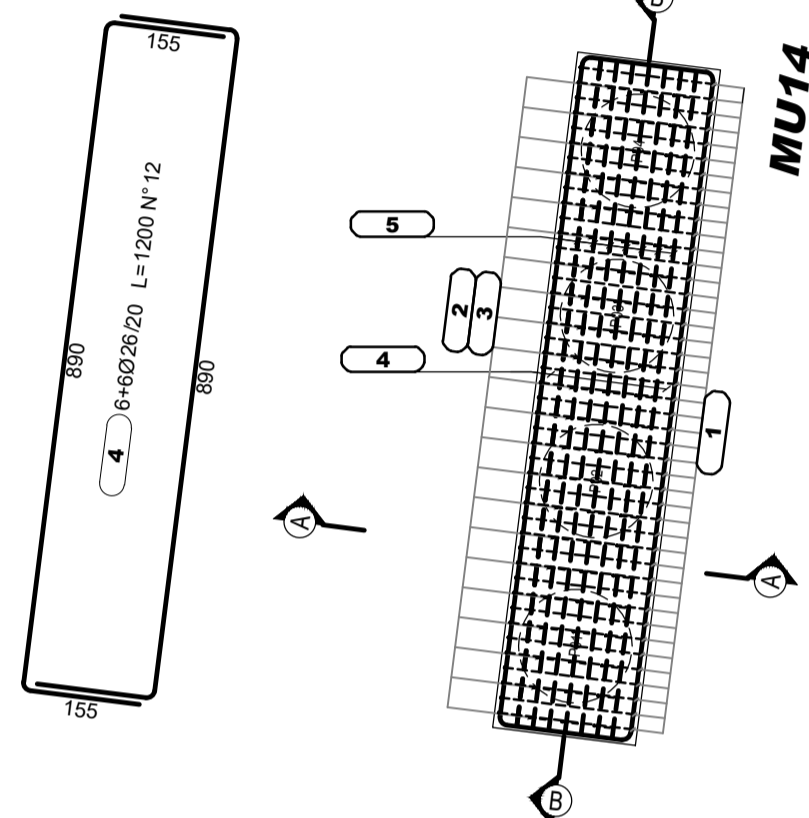
ARMATURA PALO Ø 150cm L= 14.00 m
scala 1:20



ARMATURA CORDOLO
Sezione longitudinale B-B
scala 1:100



ARMATURA CORDOLO
Pianta
scala 1:100



ARMATURA CORDOLO
Sezione trasversale A-A
scala 1:50

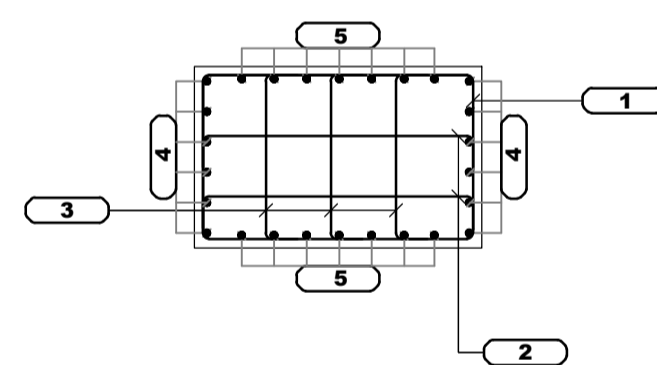


TABELLA FERRI						
POS	Ø (mm)	INTERASSE (cm)	LUNGHEZZA (cm)	NUMERO TOTALE	LUNGHEZZA TOTALE (m)	PESO TOTALE (kg)
1	16	20	600	44	264	416
2	16	40x40	220	44	97	153
3	16	40x40	150	66	99	156
4	26	20	1200	12	144	600
5	26	20	1200	14	168	700
TOTALE					772	2025

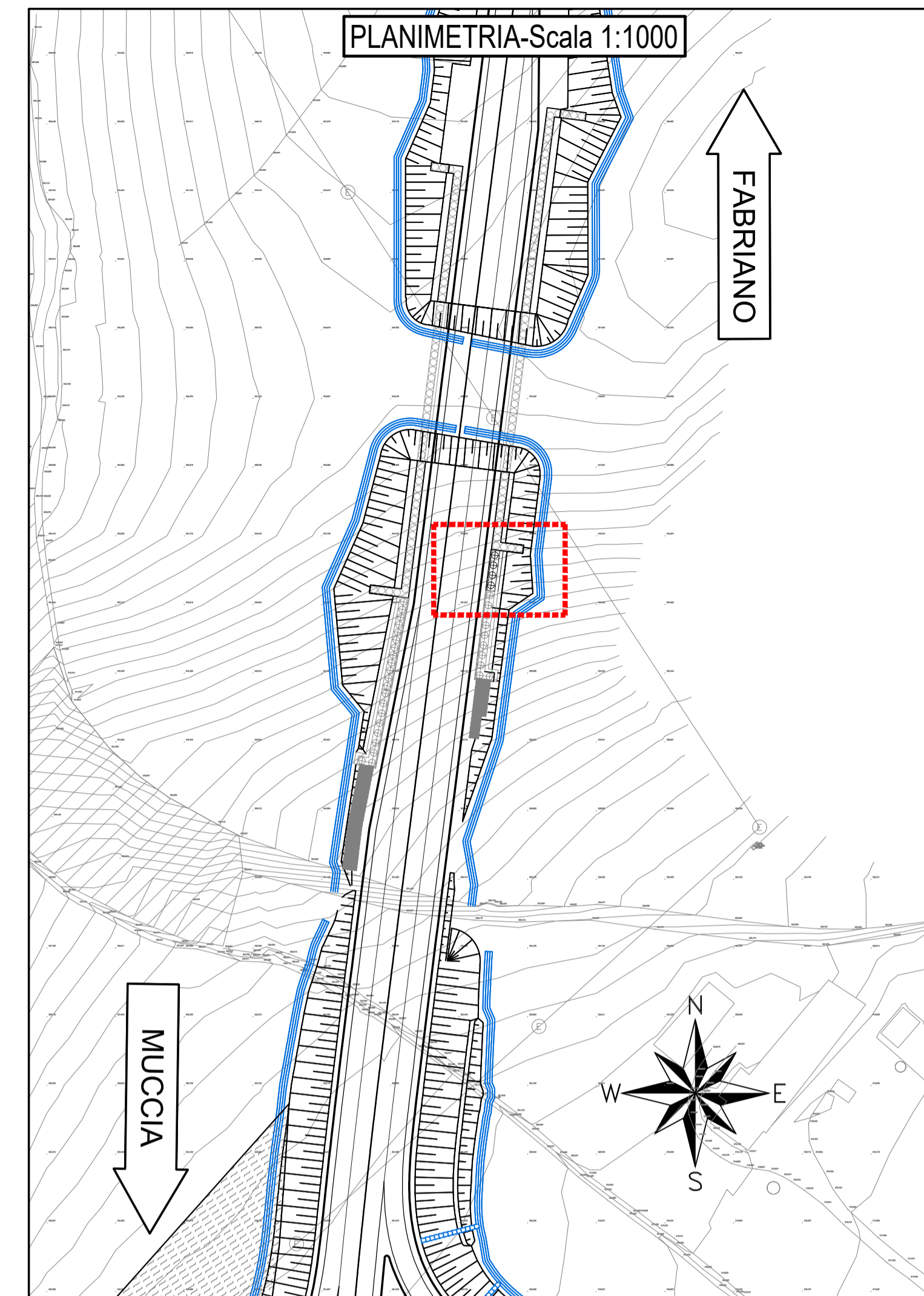
SAGOME FERRI:

TABELLA MATERIALI

Calcestruzzo per pali e cordolo	C32/40
Resistenza caratteristica cubica a compressione 28 gg	R _{ck} = 40MPa
Resistenza caratteristica cilindrica a compressione 28 gg	R _{ck} = 32MPa
Rapporto massimo acqua/cemento	AC/CO 55
Classe di esposizione ambientale	XA2
Diametro massimo dell'arteria	32 mm
Copertura pali	50 mm
Copertura cordolo	50 mm
Calcestruzzo per elevazione	C25/30
Resistenza caratteristica cubica a compressione 28 gg	R _{ck} = 30MPa
Resistenza caratteristica cilindrica a compressione 28 gg	R _{ck} = 25MPa
Rapporto massimo acqua/cemento	AC/CO 50
Classe di esposizione ambientale	XC2
Diametro massimo dell'arteria	32 mm
Copertura	50 mm

ACCIAIO PER BARRE DI ARMATURA

Acciaio Tipo	B450C
Tensione caratteristica di snervamento	R _{yk} = 450 MPa
Tensione caratteristica di rottura	R _{tk} = 540 MPa
Sovrapposizione ferri	60 Ø



ASSE VIARIO MARCHE-UMBRIA
E QUADRILATERO DI PENETRAZIONE INTERNA
MAXI LOTTO 2

LAVORI DI COMPLETAMENTO DELLA DIRETTRICE PERUGIA ANCONA:
SS. 318 DI "VALFABBRICA", TRATTO PIANELLO - VALFABBRICA
SS. 76 "VAL D'ESINO", TRATTI FOSSATO VICO - CANCELLI E ALBACINA - SERRA SAN QUIRICO
"PEDEMONTANA DELLE MARCHE", TRATTO FABRIANO-MUCCIA-SFERCIA.

PERIZIA DI VARIANTE

CONTRAENTE GENERALE:	Il Responsabile del Contraente Generale:
	Ing. Federico Montanari

PROGETTAZIONE:	ASSISTENZA ALLA PROGETTAZIONE:
Partecipazioni Italia S.p.A.	
IL PROGETTISTA: Dott. Ing. Salvatore Lieto Online degli Ingegneri Prov. di Mantova n.1147	IL PROGETTISTA: Ing. Valter Capata
IL GEOLOGO: Geol. Amedeo Babbini Online dei Geologi Regione Toscana n.1032	

VISTO IL RESPONSABILE DEL PROCEDIMENTO:	IL COORDINATORE DELLA SICUREZZA IN FASE DI ESECUZIONE:	IL DIRETTORE DEI LAVORI:
Ing. Iginio Farotti	Ing. Vincenzo Pardo	Ing. Peppino Marascio

2.1.3 - PEDEMONTANA DELLE MARCHE 3° Stralcio funzionale - Castelraimondo Nord - Castelraimondo Sud 4° Stralcio funzionale - Castelraimondo Sud - Innesto SS77 a Muccia OPERE D'ARTE MINORI Paratia di contropipa in SX dal km 3+502 al km 3+511 Armatura pali e cordolo	SCALA: VARIE DATA: 28.01.2022
------------------------------------------------------------------------------------------------------------------------------------------------------------------------------------------------------------------------------------------------------------------------------------------------------	----------------------------------------

Codice Unico di Progetto (CUP) F12C03000050021 (assegnato CIPE 20.04.2015)

CODICE ELABORATO:	Opera	Tratto	Settore	CEE	WBS	Id.doc.	n° progr	Rev.
	LO703	213	E	16	OS0006	ARM	01	B

Rev.	Data	Descrizione	Redatto	Controllato	Approvato
A	02.07.2021	Emissione PED	SGS	C.Agostini	V.Capota
B	28.01.2022	Emissione a seguito istruttoria ANS del 22.12.2021	SGS	C.Agostini	V.Capota