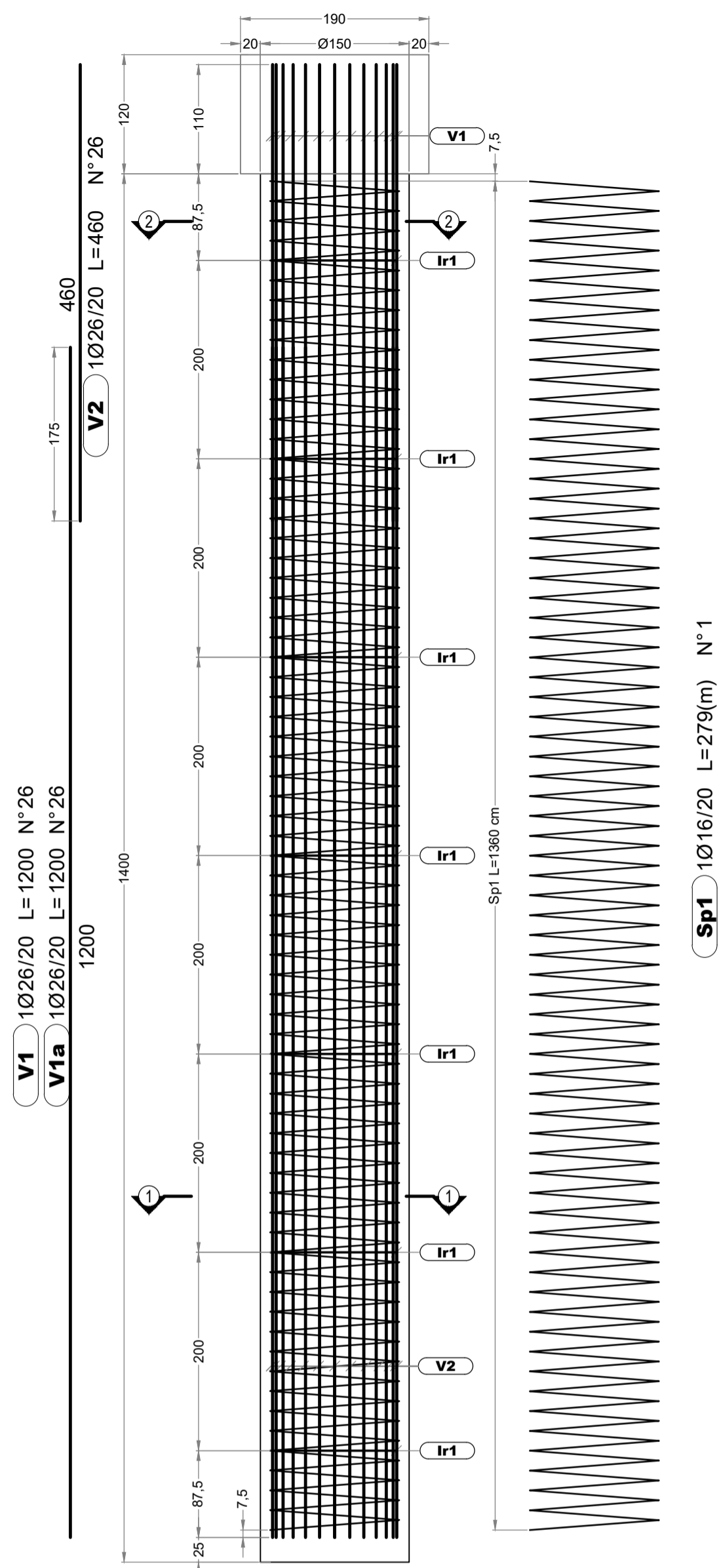


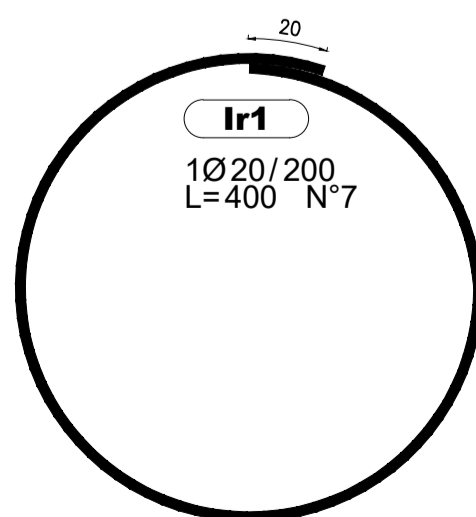
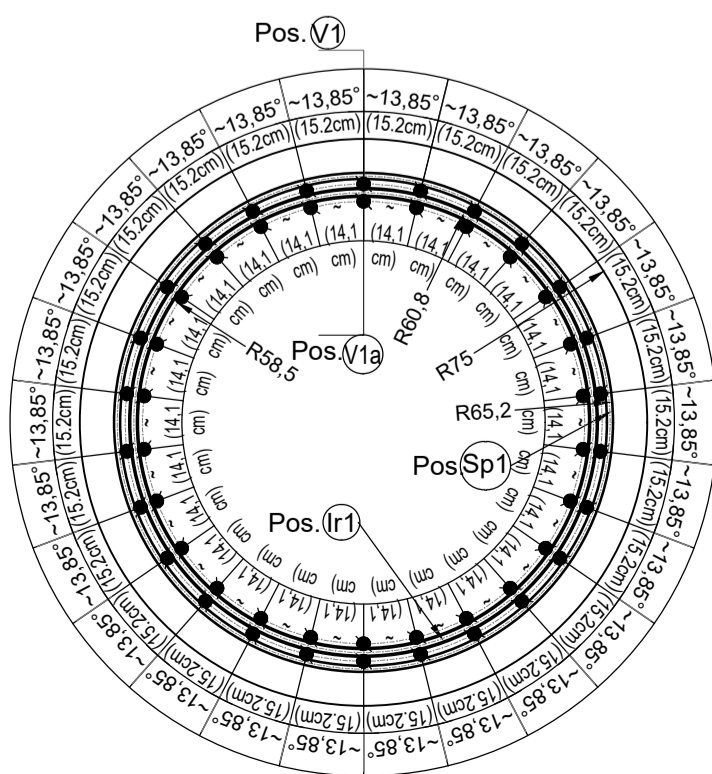
ARMATURA PALO Ø 150cm L= 14.00 m
scala 1:50



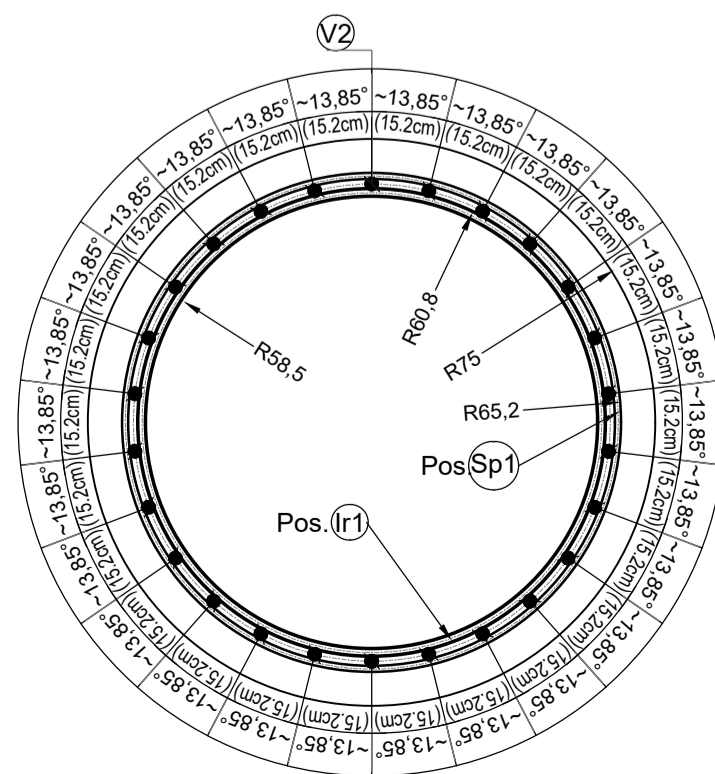
N°12 PALI L=14.00m - ARMATURA SINGOLO PALO

POS	Ø	N.	L (m)	L totale (m)	
				Ø20	Ø26
Sp1	16	1	279.00	279.00	
V1	26	26	12.00		312.00
V1a	26	26	12.00		312.00
V2	26	26	4.60		119.60
Ir1	20	7	4.00	28.00	
LUNGHEZZA TOTALE PER DIAMETRO (M)				279.00	743.60
PESO AL METRO (KG/M)				1,578	4,160
PESO TOTALE PER DIAMETRO (KG)				440.26	3093.38
PESO TOTALE ARMATURA (KG)					3602.66

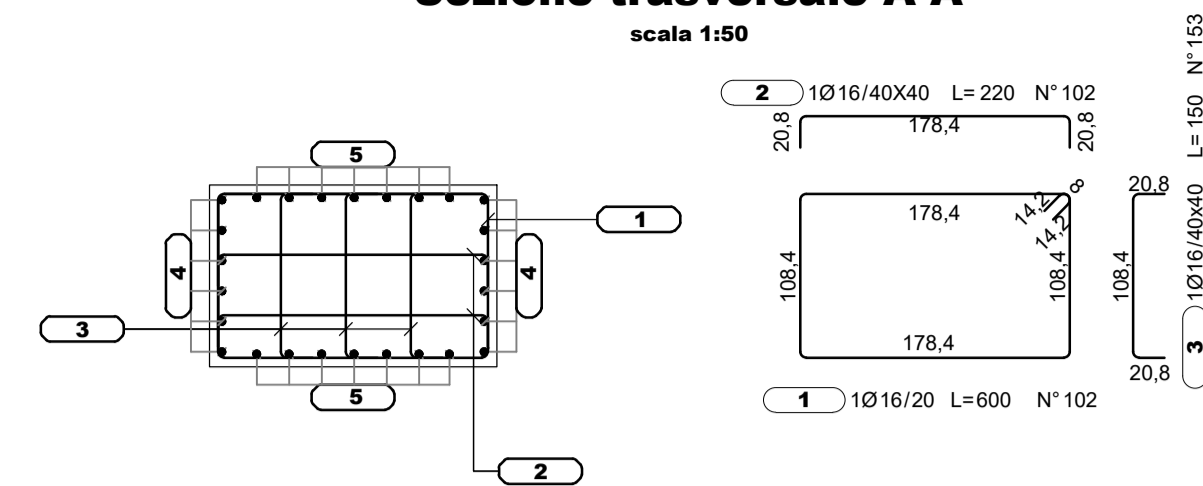
SEZ. 1-1 ARMATURA PALO Ø 150cm L= 14.00 m
scala 1:20



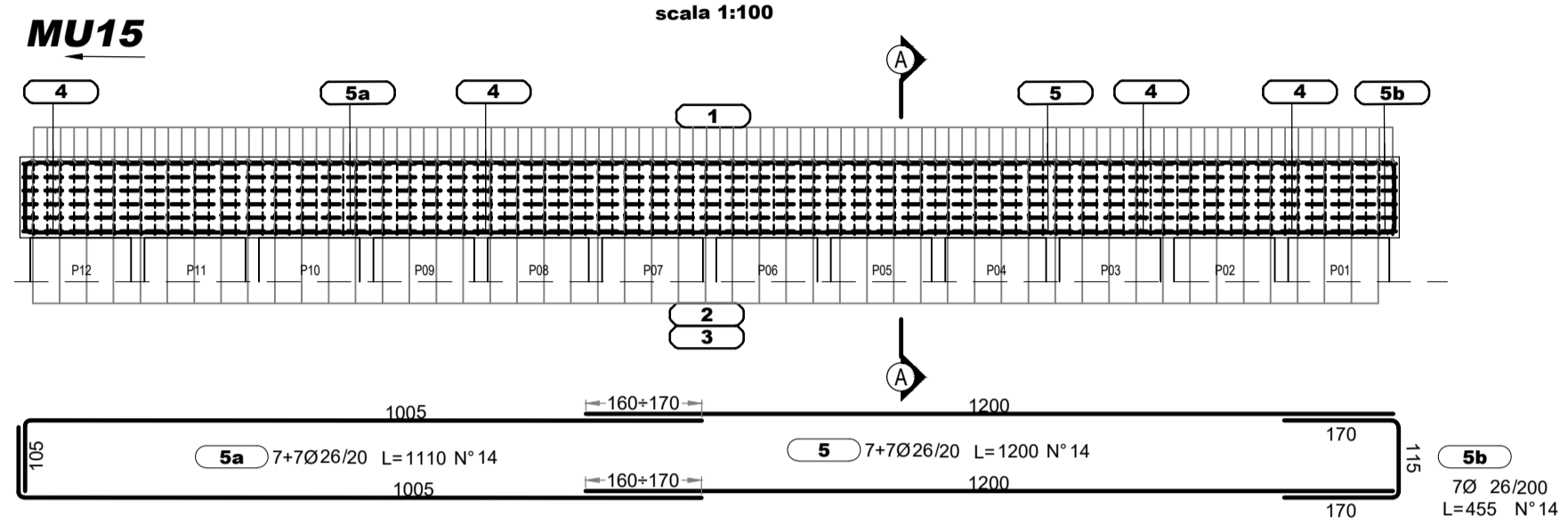
SEZ. 2-2



ARMATURA CORDOLO
Sezione trasversale A-A
scala 1:50



ARMATURA CORDOLO
Sezione longitudinale B-B
scala 1:100



ARMATURA CORDOLO
Pianta
scala 1:100

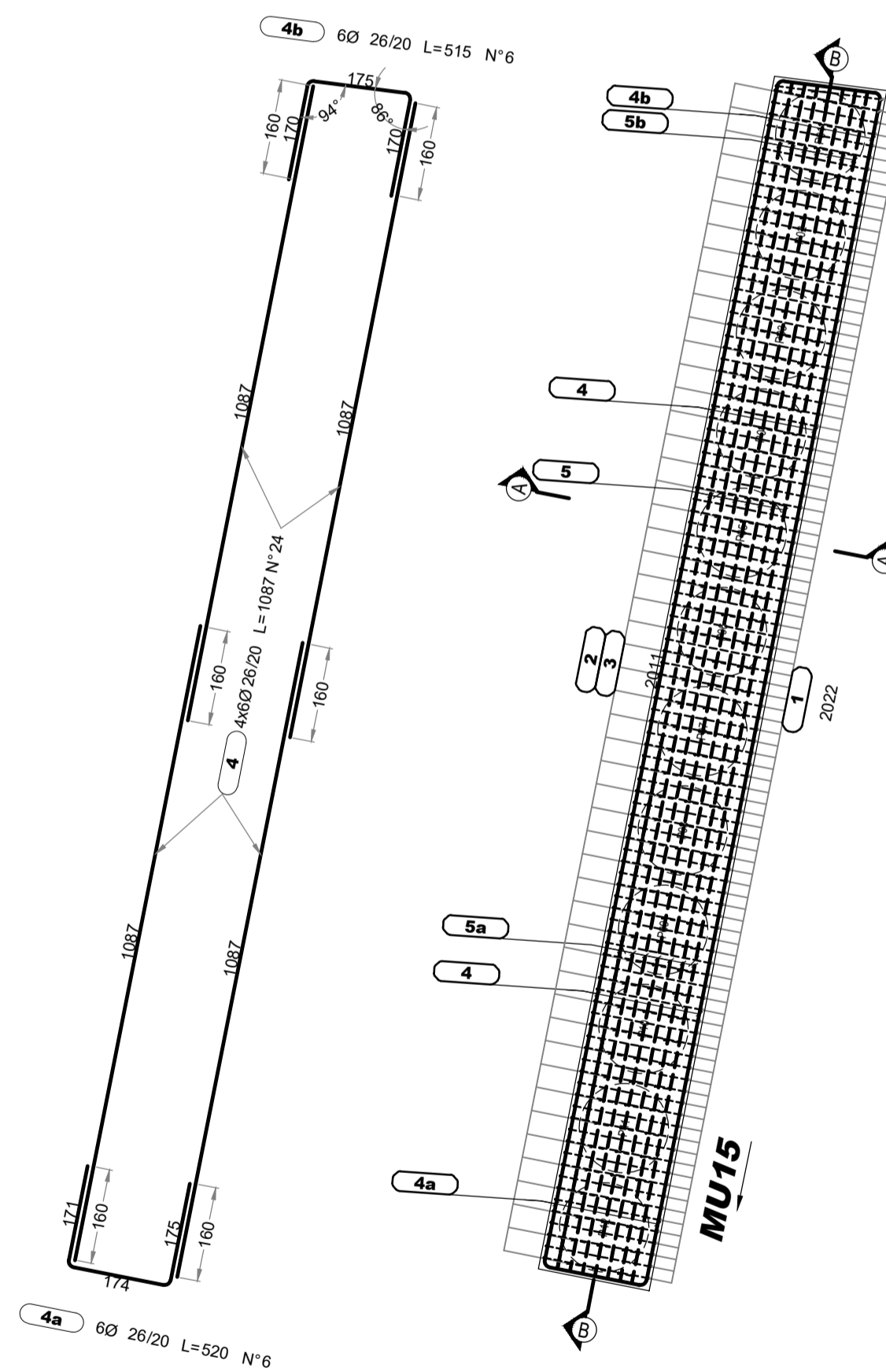


TABELLA FERRI

POS	Ø (mm)	INTERASSE (cm)	LUNGHEZZA (cm)	NUMERO TOTALE	LUNGHEZZA TOTALE (m)	PESO TOTALE (kg)
1	16	20	600	102	612	965
2	16	40x40	220	102	224	354
3	16	40x40	150	153	230	362
4	26	20	1087	24	261	1087
4a	26	20	520	6	31	130
4b	26	20	515	6	31	129
5	26	20	1200	14	168	700
5a	26	20	1110	14	155	647
5b	26	20	455	14	64	265
		TOTALE			1776	4639

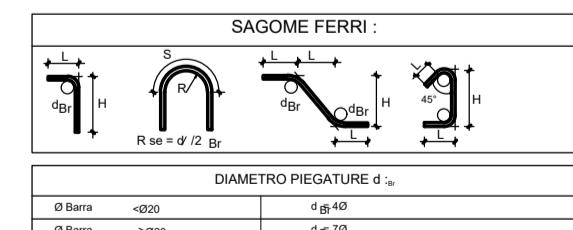
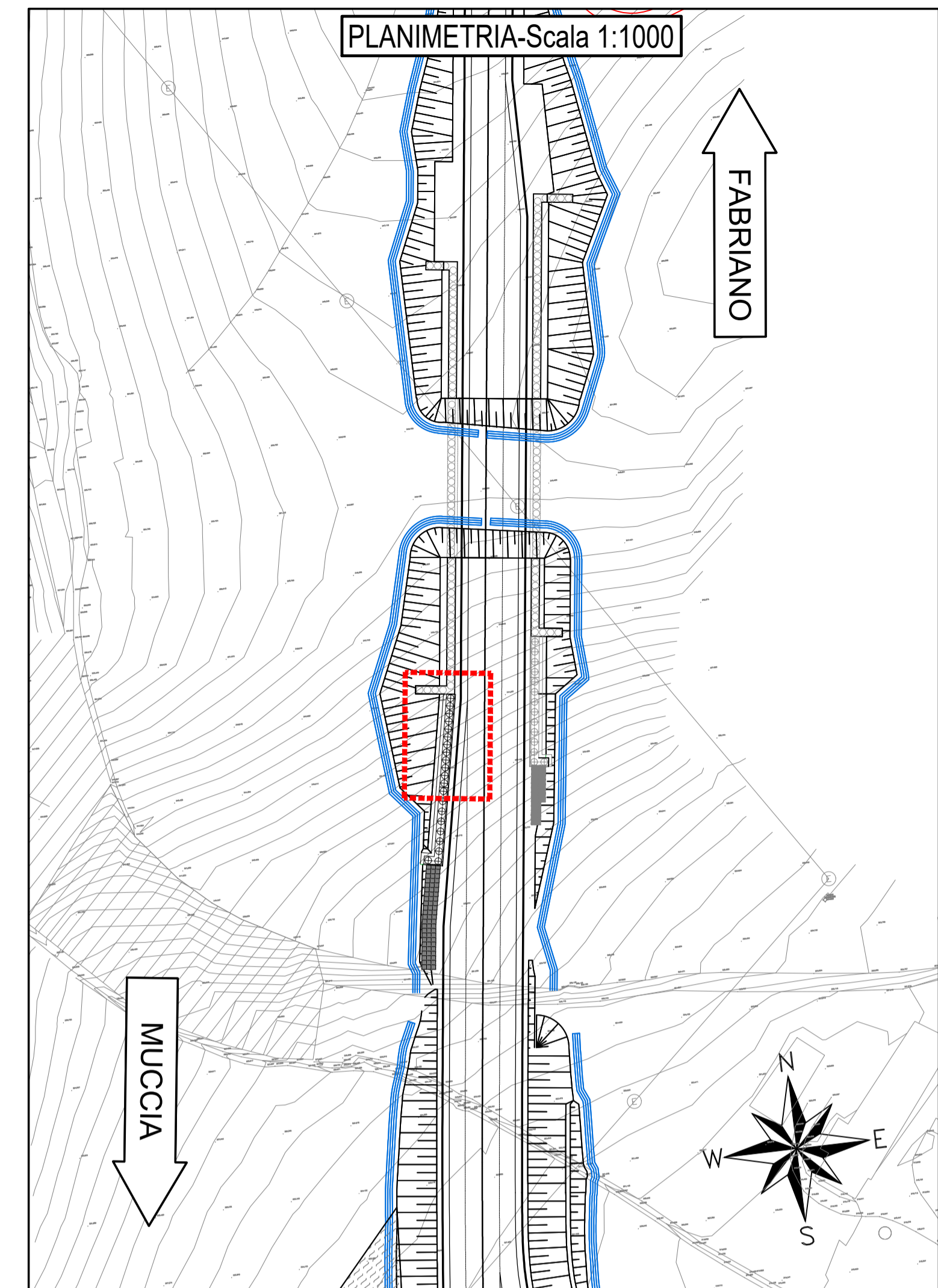


TABELLA MATERIALI

DESCRIZIONE	REQUISITI
ACCIAIO PER BARRE DI ARMATURA	B450C
ACCIAIO TIPO	B450C
Tensione caratteristica di snervamento	f _{yk} = 450 MPa
Tensione caratteristica di rottura	f _{tk} = 540 MPa
Sovraposizione ferri	60 dB

PLANIMETRIA-Scala 1:1000



ASSE VIARIO MARCHE-UMBRIA E QUADRILATERO DI PENETRAZIONE INTERNA MAXI LOTTO 2

LAVORI DI COMPLETAMENTO DELLA DIRETTRICE PERUGIA ANCONA:
SS. 318 DI "VALFABBRICA", TRATTO PIANELLO - VALFABBRICA
SS. 76 "VAL D'ESINO", TRATTI FOSSATO VICO - CANCELLI E ALBACINA - SERRA SAN QUIRICO
"PEDEMONTANA DELLE MARCHE", TRATTO FABRIANO-MUCCIA-SFERCIA.

PERIZIA DI VARIANTE

CONTRAENTE GENERALE: DIRPA 2 s.c.a.r.l.	Il Responsabile del Contraente Generale: Ing. Federico Montanari
--	---

PROGETTAZIONE: Partecipazioni Italia S.p.A.	ASSISTENZA ALLA PROGETTAZIONE: SGS
IL PROGETTISTA: Dott. Ing. Salvatore Lieto Online degli Ingegneri Prov. di Mantova n.1147	IL PROGETTISTA: Ing. Valter Capita
IL GEOLOGO: Geol. Amedeo Babbini Online dei Geologi Regione Toscana n.1032	

VISTO IL RESPONSABILE DEL PROCEDIMENTO: Ing. Iginio Farotti	IL COORDINATORE DELLA SICUREZZA IN FASE DI ESECUZIONE: Ing. Vincenzo Pardo	IL DIRETTORE DEI LAVORI: Ing. Peppino Marascio
--	---	---

2.1.3 - PEDEMONTANA DELLE MARCHE 3° Stralcio funzionale - Castelraimondo Nord - Castelraimondo Sud 4° Stralcio funzionale - Castelraimondo Sud - Innesto SS77 a Muccia OPERE D'ARTE MINORI Paratia di contropia in DX dal km 3+515 al km 3+535 Armatura pali e cordolo	SCALA: VARIE DATA: 28.01.2022
--	--

Codice Unico di Progetto (CUP) F12C03000050021 (assegnato CIPE 20.04.2015)
--

CODICE ELABORATO:	Opera	Tratto	Settore	CEE	WBS	Id.doc.	n° progr.	Rev.
	L0703	213	E	16	OS0007	ARM	01	B

Rev.	Data	Descrizione	Redatto	Controllato	Approvato
A	02.07.2021	Emissione PED	SGS	C.Agostini	V.Capota
B	28.01.2022	Emissione a seguito istruttoria ANS del 22.12.2021	SGS	C.Agostini	V.Capota