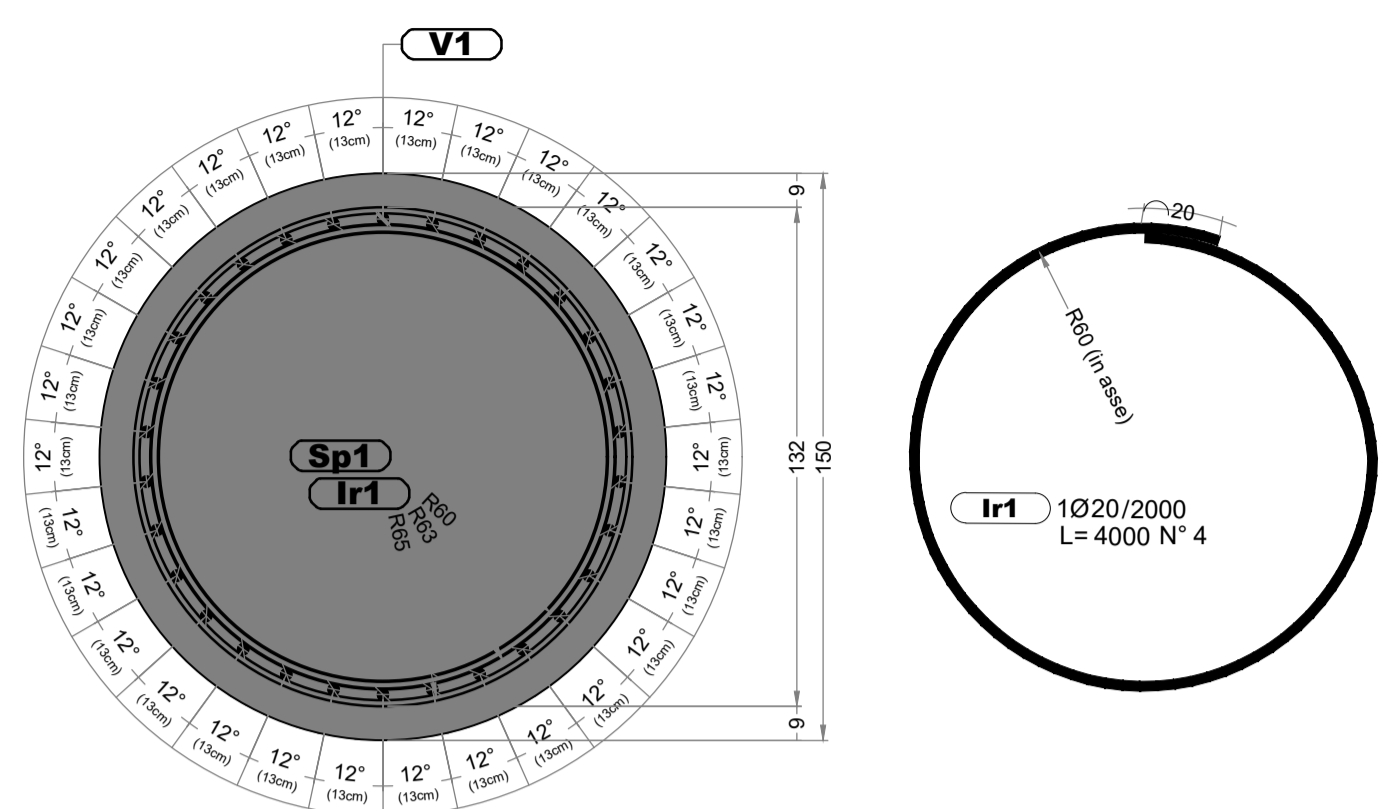


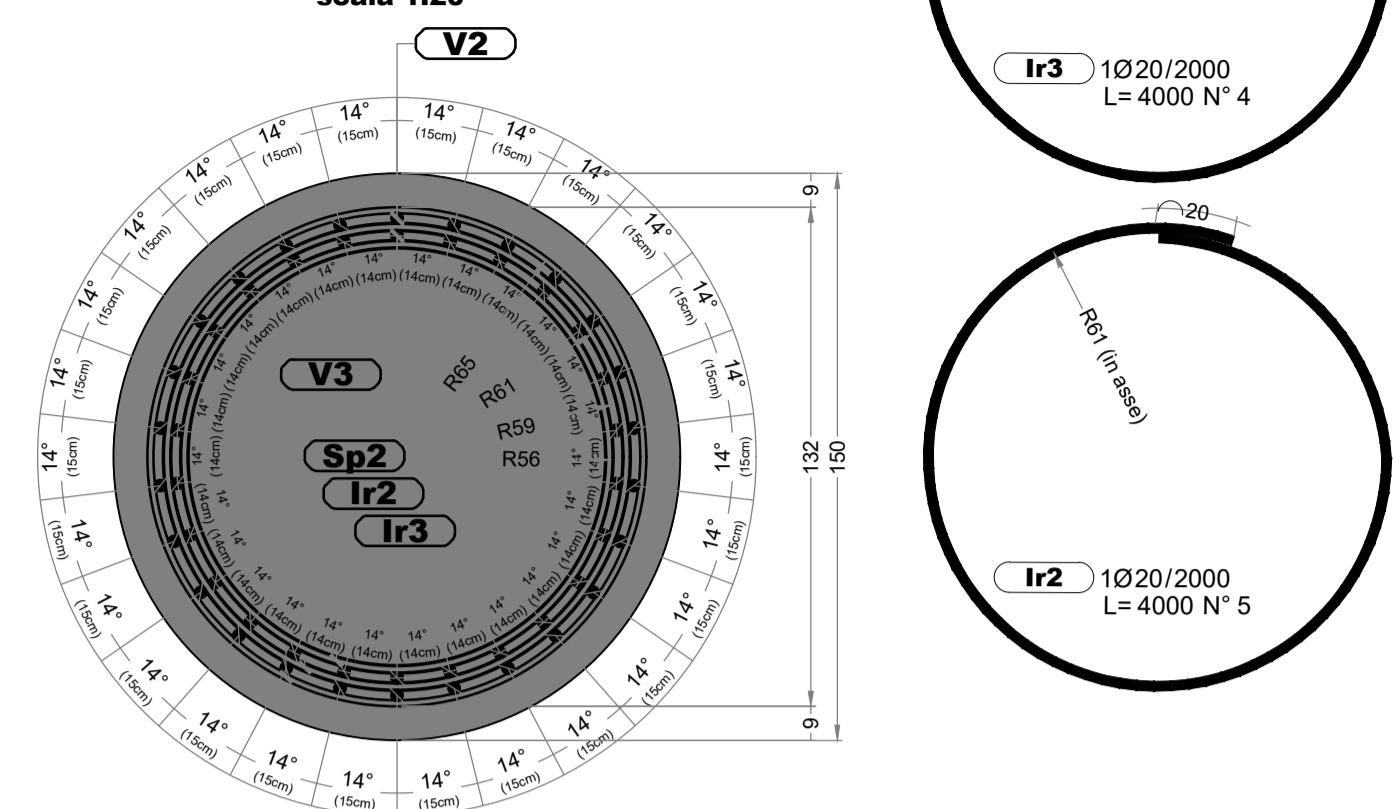
Palo tipo 1 L= 8.00 m
GABBIA tipo L=9.30 mt.
- SEZIONE TIPO

scala 1:20



Palo tipo 2 L= 10.00 m
GABBIA tipo L=11.30 mt.
- SEZIONE TIPO

scala 1:20



PALO TIPO 1 L=8.00 -GABBIA L=9.30 m TABELLA FERRI					
POS	Ø (mm)	INTERASSE (mm)	LUNGHEZZA (mm)	NUMERO TOTALE	LUNGHEZZA PESO TOTALE (m) (kg)
V1	30	130	930	30	270 1547
Ir1	20	2000	4000	4	16 39
Sp1	16	200	15302	1	155 245
TOTALE					450 1832

PALO TIPO 2 L=10.00 -GABBIA L=11.30 m TABELLA FERRI					
POS	Ø (mm)	INTERASSE (mm)	LUNGHEZZA (mm)	NUMERO TOTALE	LUNGHEZZA PESO TOTALE (m) (kg)
V2	26	150	1130	26	294 1224
V3	26	150	870	26	226 962
Ir2	20	2000	4000	5	20 49
Ir3	20	2000	4000	4	16 39
Sp2	16	200	196171	1	196 309
TOTALE					752 2564

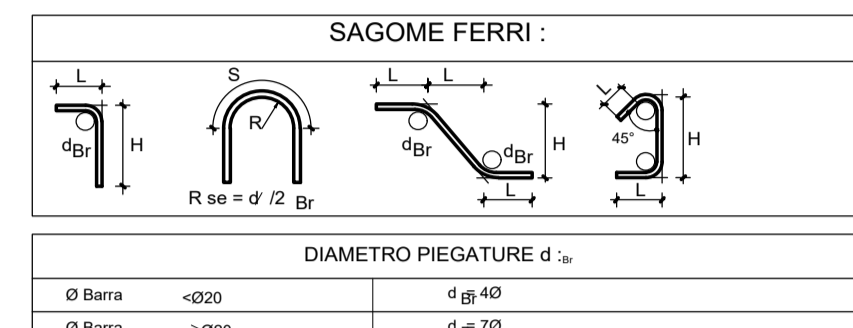
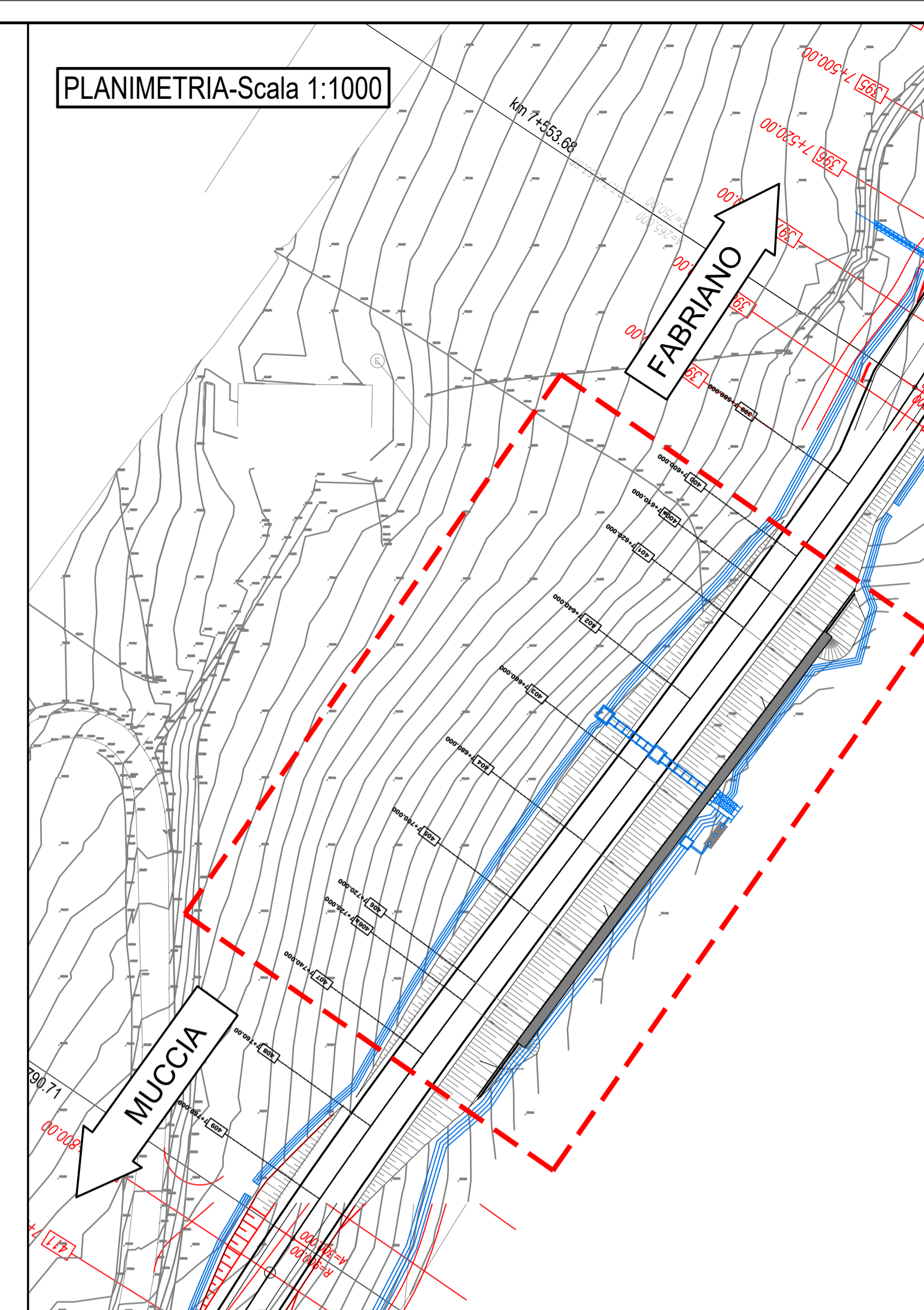


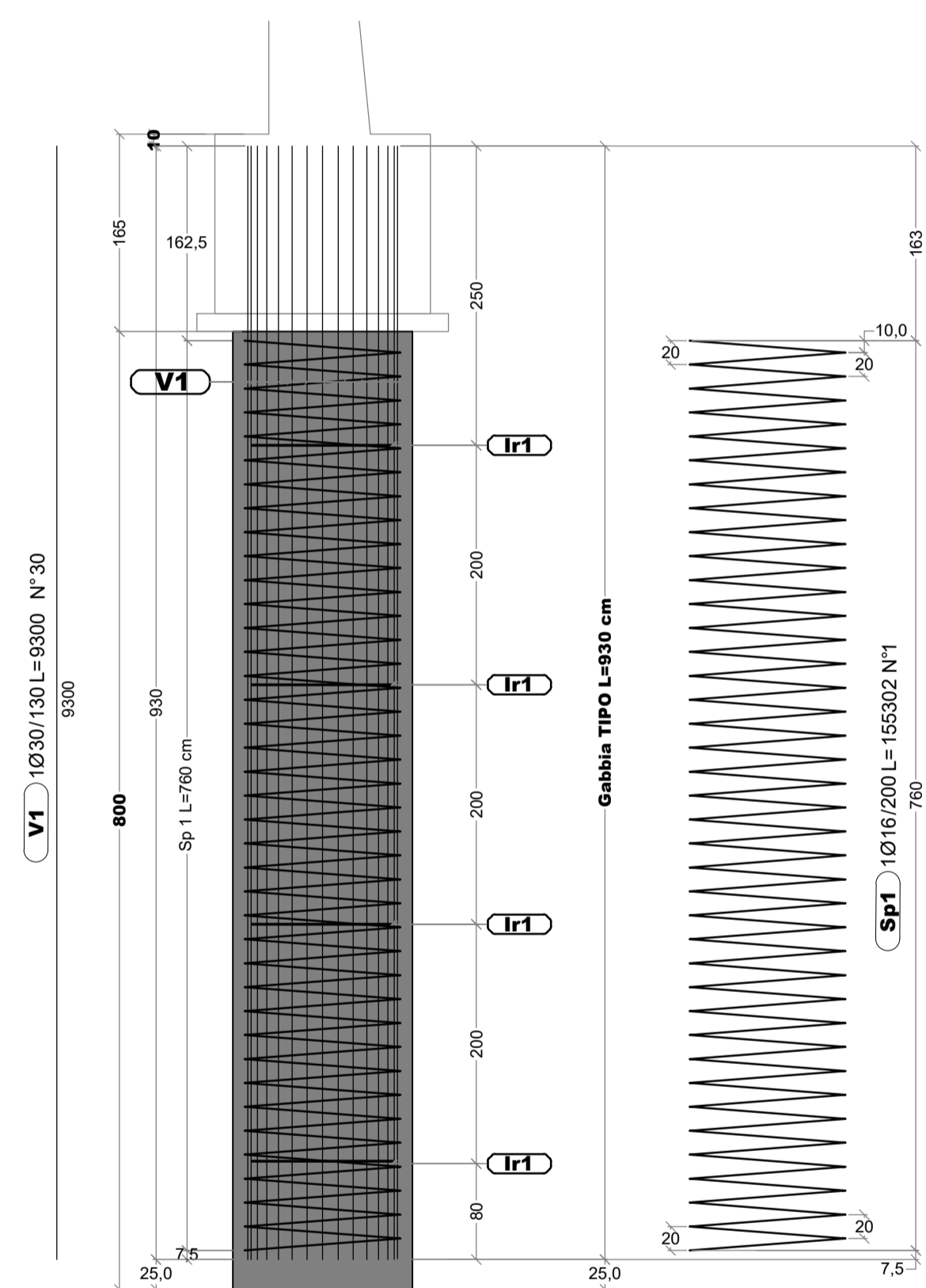
TABELLA MATERIALI	
CALCESTRUZZO PER PALI E CORDOLO	
Tipo (secondo UNI EN 206-1):	C32/40
Resistenza caratteristica cubica a compressione 28 gg:	Rck = 40Mpa
Resistenza caratteristica cilindrica a compressione 28 gg:	fck = 32Mpa
Rapporto massimo acqua/cemento:	A/C ≤ 0.55
Classe di esposizione ambientale:	XA2
Diametro massimo dell'inerte:	32 mm
Copriferro pali:	90 mm
Copriferro cordolo:	50 mm
CALCESTRUZZO PER ELEVAZIONE	
Tipo (secondo UNI EN 206-1):	C25/30
Resistenza caratteristica cubica a compressione 28 gg:	Rck = 30Mpa
Resistenza caratteristica cilindrica a compressione 28 gg:	fck = 25Mpa
Rapporto massimo acqua/cemento:	A/C ≤ 0.50
Classe di esposizione ambientale:	XC2
Diametro massimo dell'inerte:	32 mm
Copriferro:	50 mm
ACCIAIO PER BARRE DI ARMATURA	
Acciaio Tipo:	B450C
Tensione caratteristica di snervamento:	fyk ≥ 450 MPa
Tensione caratteristica di rottura:	ftk ≥ 540 MPa
Sovrapposizione ferri:	60 Ø

PLANIMETRIA-Scala 1:1000



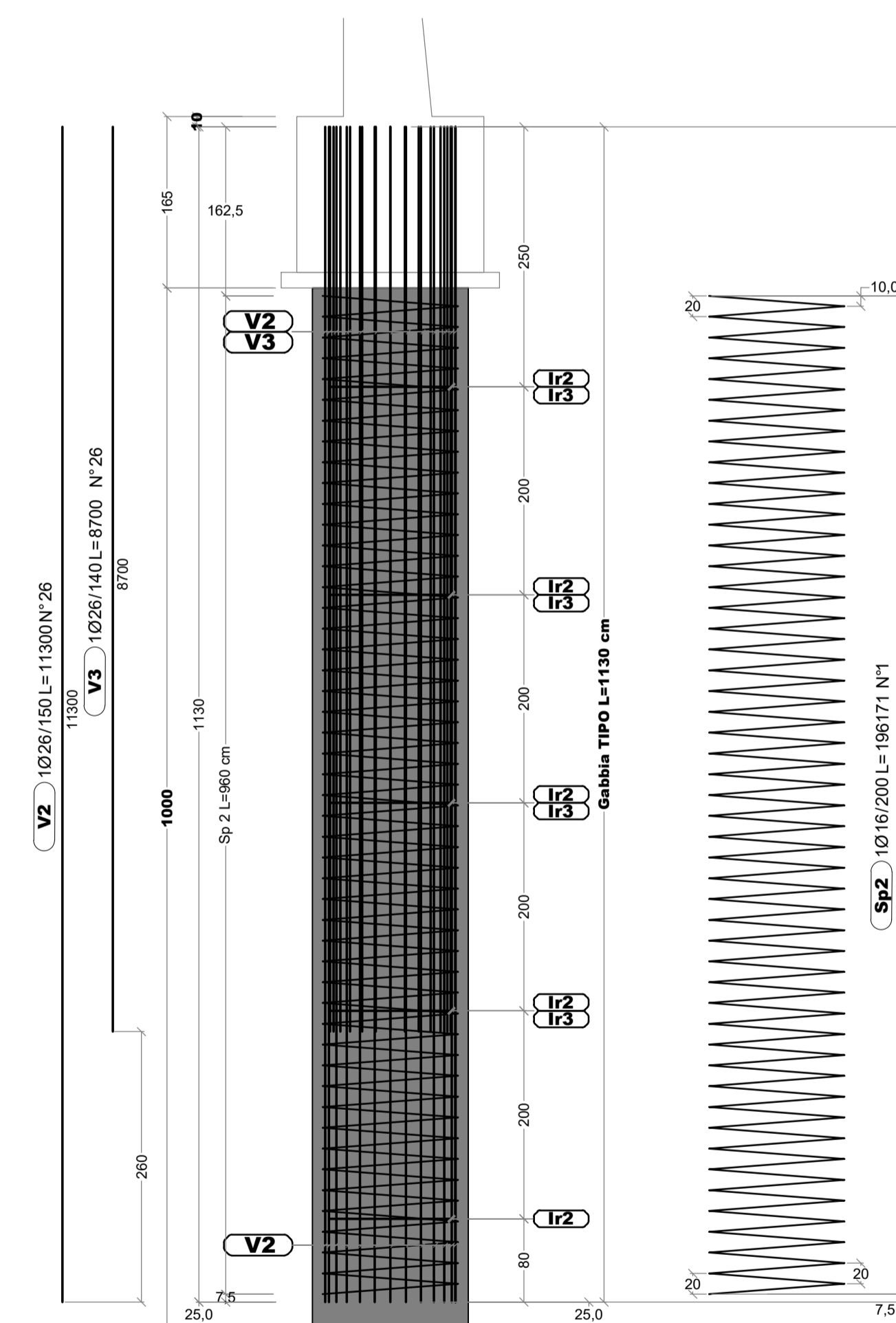
Palo tipo 1 L= 8.00 m
GABBIA TIPO L=9.30 m - SEZIONE TIPO

scala 1:50

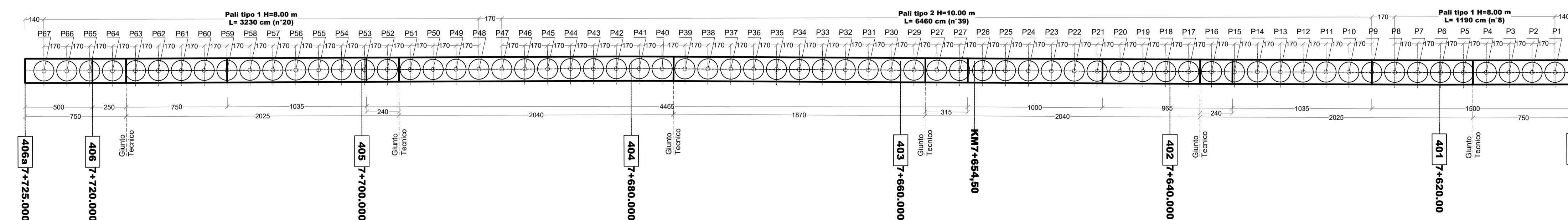


Palo tipo 2 L= 10.00 m
GABBIA TIPO L=11.30 m - SEZIONE TIPO

scala 1:50



PALI Muro OS10
PLANIMETRIA -Scala 1:200



ASSE VIARIO MARCHE-UMBRIA
E QUADRILATERO DI PENETRAZIONE INTERNA
MAXI LOTTO 2

LAVORI DI COMPLETAMENTO DELLA DIRETTRICE PERUGIA ANCONA:
SS. 318 DI "VALFABBRICA", TRATTO PIANELLO - VALFABBRICA
SS. 76 "VAL D'ESINO", TRATTI FOSSATO VICO - CANCELLI E ALBACINA - SERRA SAN QUIRICO
"PEDEMONTANA DELLE MARCHE", TRATTO FABRIANO-MUCCIA-SFERCIA.

PERIZIA DI VARIANTE

CONTRAENTE GENERALE: DIRPA 2 s.c.a.r.l.	Il Responsabile del Contraente Generale: Ing. Federico Montanari
--	---

PROGETTAZIONE: Partecipazioni Italia S.p.A.	ASSISTENZA ALLA PROGETTAZIONE: SGS
IL PROGETTISTA: Dott. Ing. Salvatore Lieto Ordine degli Ingegneri Prov. di Mantova n.1147	IL PROGETTISTA: Ing. Valter Capata
IL GEOLOGO: Geol. Amedeo Babbini Ordine dei Geologi Regione Toscana n.1032	

VISTO IL RESPONSABILE DEL PROCEDIMENTO: Ing. Iginio Farotti	IL COORDINATORE DELLA SICUREZZA IN FASE DI ESECUZIONE: Ing. Vincenzo Pardo	IL DIRETTORE DEI LAVORI: Ing. Peppino Marascio
---	--	---

2.1.3 - PEDEMONTANA DELLE MARCHE 3° Stralcio funzionale - Castelraimondo Nord - Castelraimondo Sud 4° Stralcio funzionale - Castelraimondo Sud - Innesto SS77 a Muccia OPERE D'ARTE MINORI Muro OS10 di sottoscarpa in SX dal km 7+710.000 al km 7+725.000 Armatura Pali	SCALA: VARIE DATA: 28.01.2022
--	--

Codice Unico di Progetto (CUP) F12C03000050021 (assegnato CIPE 20.04.2015)

CODICE ELABORATO:	Opera	Tratto	Settore	CEE	WBS	Id.doc.	n° progr.	Rev.
	L0703	213	E	16	OS010	ARM	01	B

Rev.	Data	Descrizione	Redatto	Controllato	Approvato
A	23.07.2021	Emissione PED	SGS	C.Agostini	V.Capata
B	28.01.2022	Emissione a seguito istruttoria ANS del 22.12.2021	SGS	C.Agostini	V.Capata