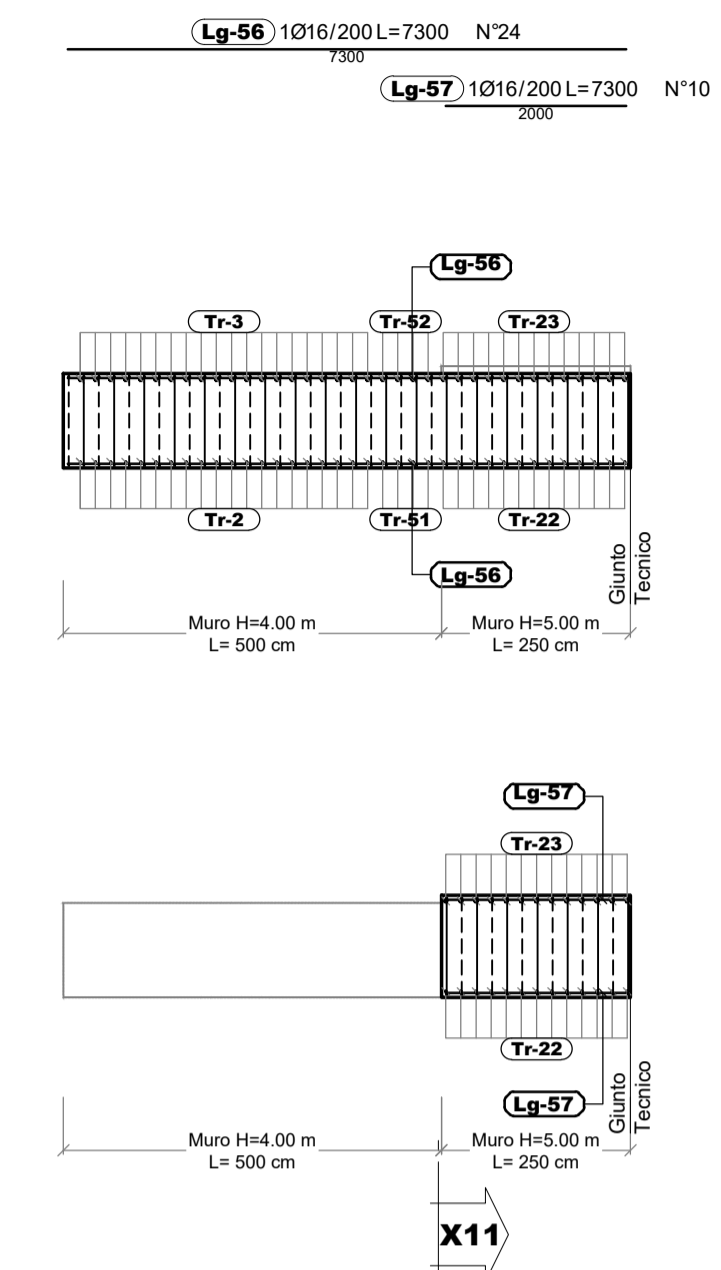
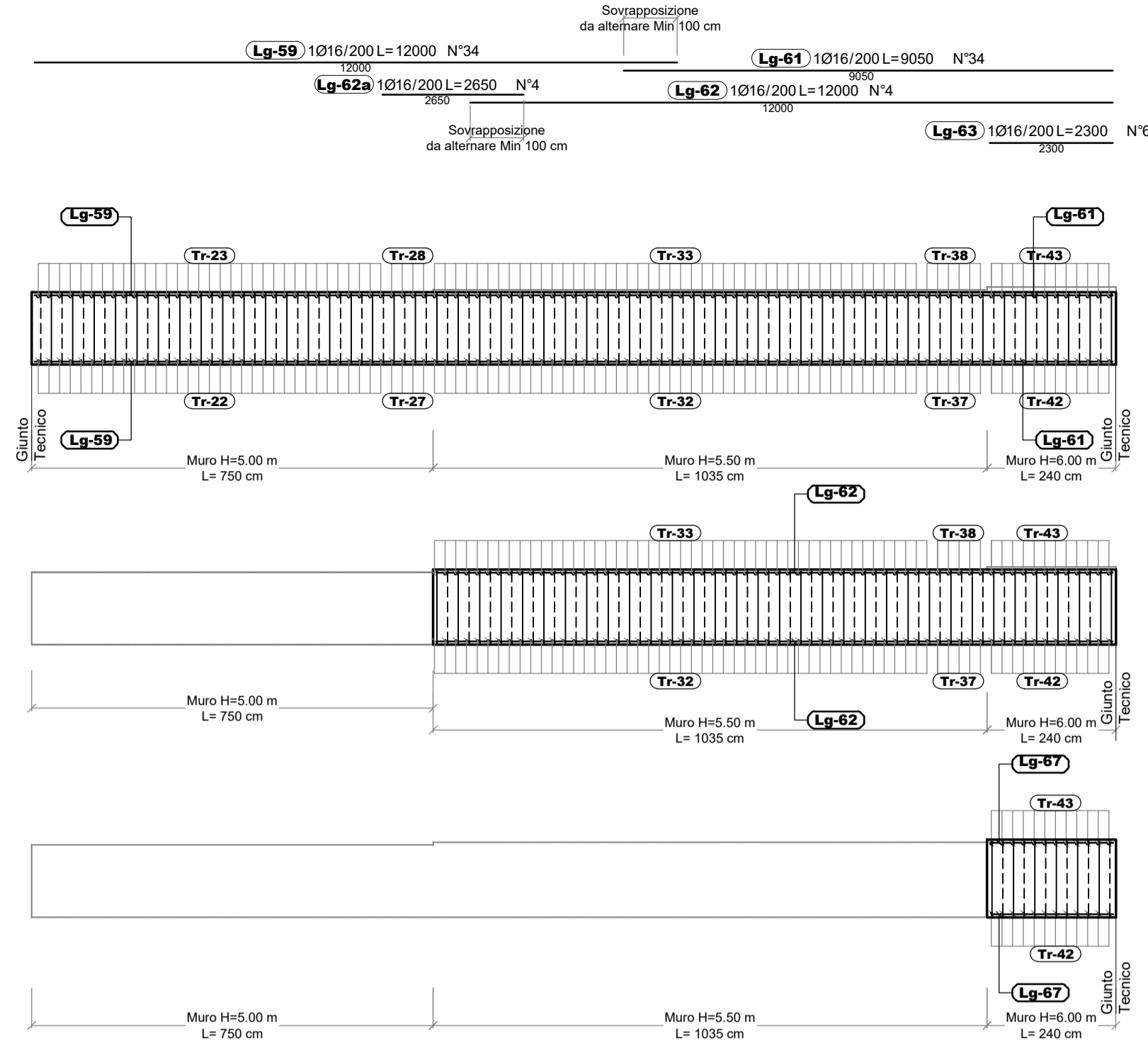


Muro OS10- PARAMENTO SEGMENTO 1 VISTA PLANIMETRICA

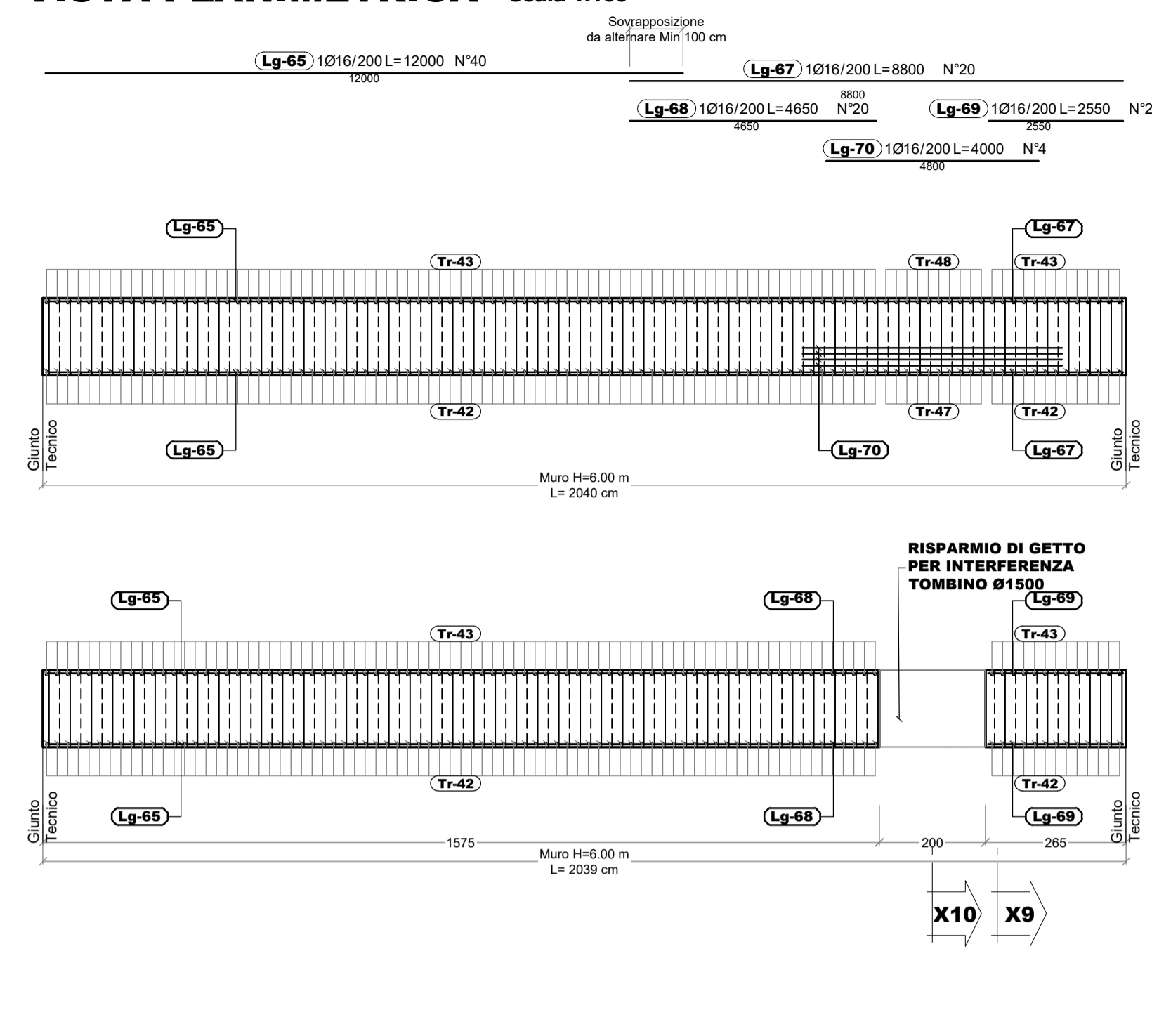
-Scala 1:100



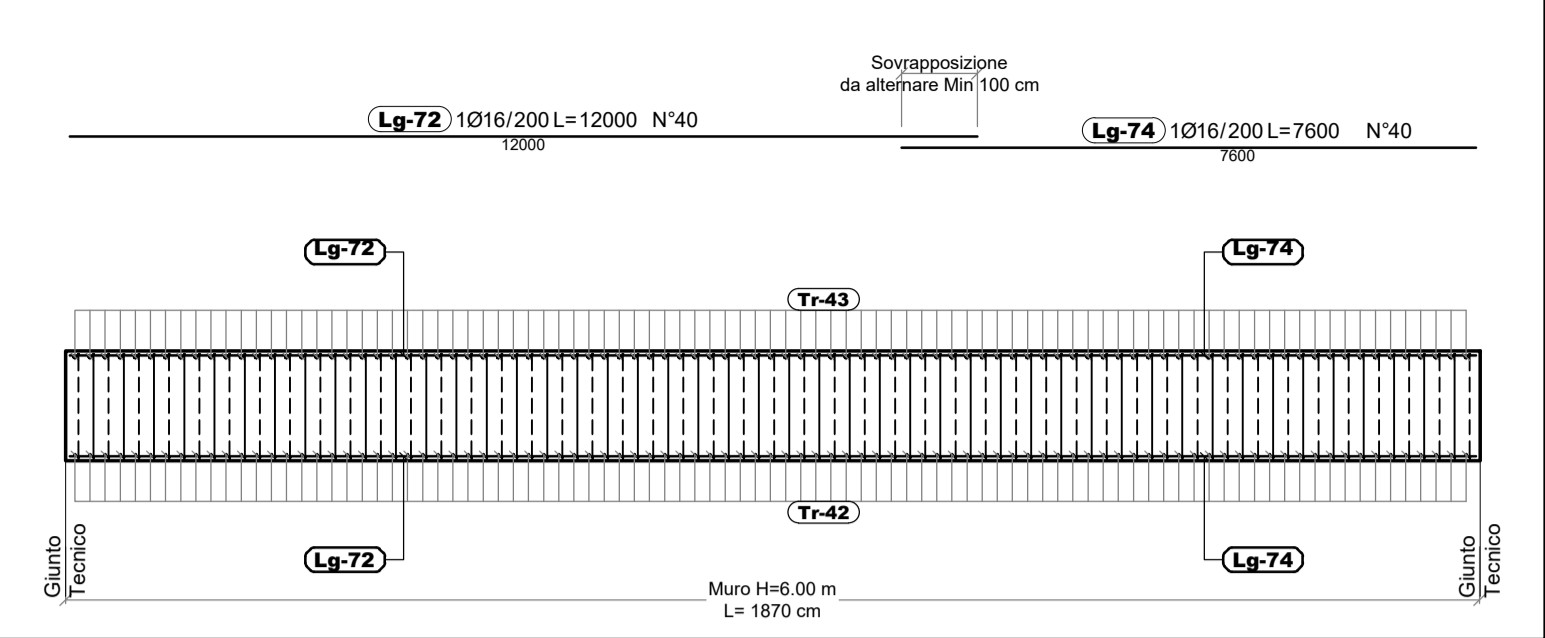
Muro OS10- PARAMENTO SEGMENTO 2 VISTA PLANIMETRICA -Scala 1:100



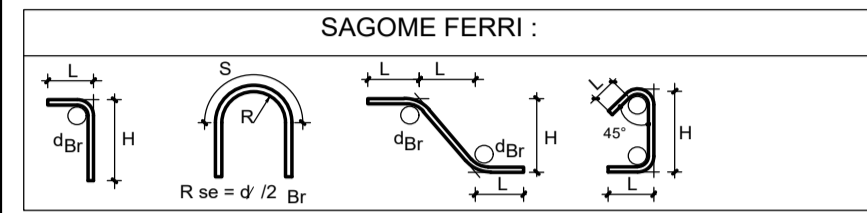
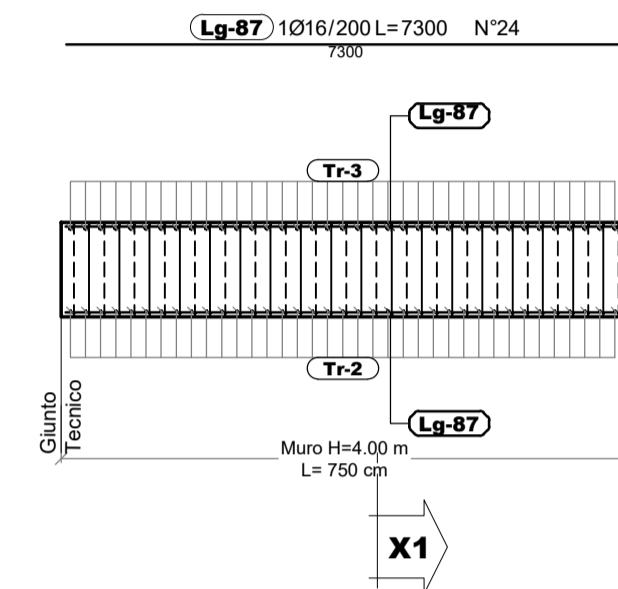
Muro OS10- PARAMENTO SEGMENTO 3 VISTA PLANIMETRICA -Scala 1:100



Muro OS10- PARAMENTO SEGMENTO 4 VISTA PLANIMETRICA -Scala 1:100



Muro OS10 PARAMENTO SEGMENTO 7 VISTA PLANIMETRICA -Scala 1:100



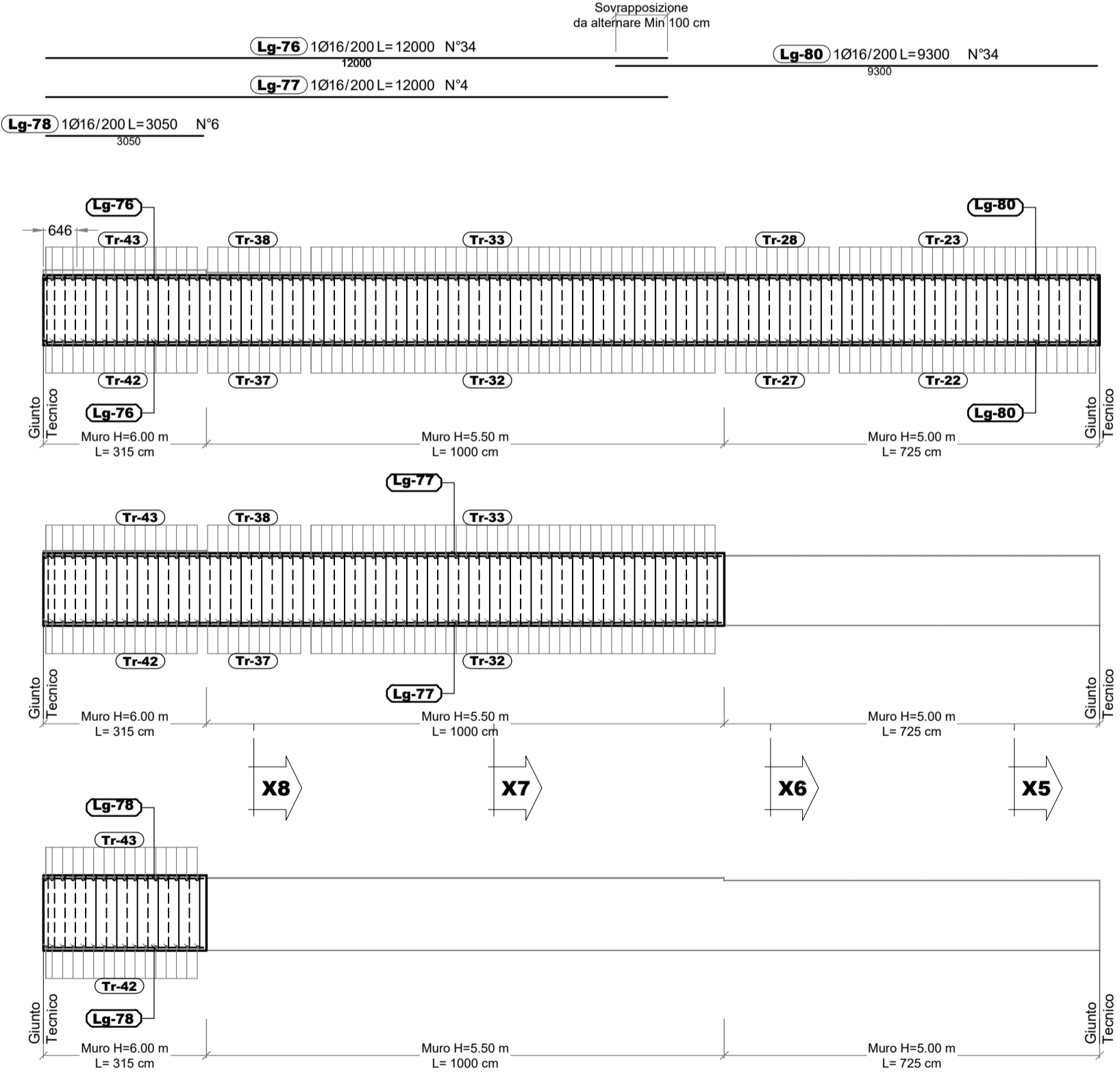
DIAMETRO PIEGATURE d _{pieg}			
Ø Barra	≤ 20	d _{pieg} 40°	d _{pieg} 70°
Ø Barra	> 20	d _{pieg} 40°	d _{pieg} 70°

TABELLA MATERIALI	
CALCESTRUZZO PER PALI E CORDOLO	
Tipo (secondo UNI EN 206-1): C32/40	
Resistenza caratteristica cubica a compressione 28 gg:	R _{ck} = 40Mpa
Resistenza caratteristica cilindrica a compressione 28 gg:	f _{ck} = 32Mpa
Rapporto massimo acqua/cemento:	A/C ≤ 0.55
Classe di esposizione ambientale:	XA2
Diametro massimo dell'inerte:	32 mm
Copriferro pali:	90 mm
Copriferro cordolo:	50 mm
CALCESTRUZZO PER ELEVAZIONE	
Tipo (secondo UNI EN 206-1): C25/30	
Resistenza caratteristica cubica a compressione 28 gg:	R _{ck} = 30Mpa
Resistenza caratteristica cilindrica a compressione 28 gg:	f _{ck} = 25Mpa
Rapporto massimo acqua/cemento:	A/C ≤ 0.50
Classe di esposizione ambientale:	XC2
Diametro massimo dell'inerte:	32 mm
Copriferro:	50 mm

ACCIAIO PER BARRE DI ARMATURA	
Acciaio Tipo:	B450C
Tensione caratteristica di snervamento:	f _{yk} ≥ 450 MPa
Tensione caratteristica di rottura:	f _{tk} ≥ 540 MPa
Sovrapposizione ferri:	60 Ø

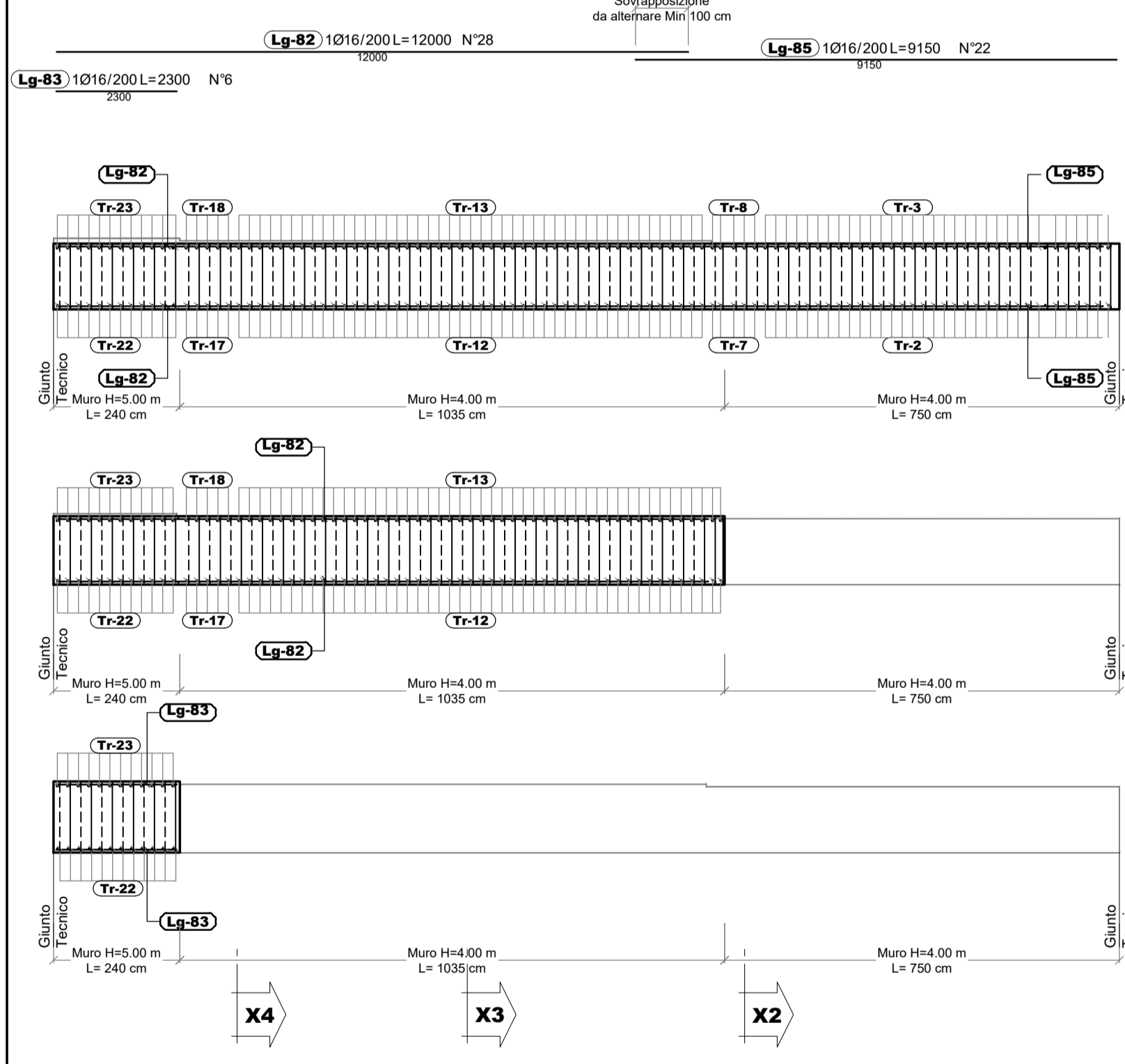
Muro OS10- PARAMENTO SEGMENTO 5 VISTA PLANIMETRICA -Scala 1:100

-Scala 1:100

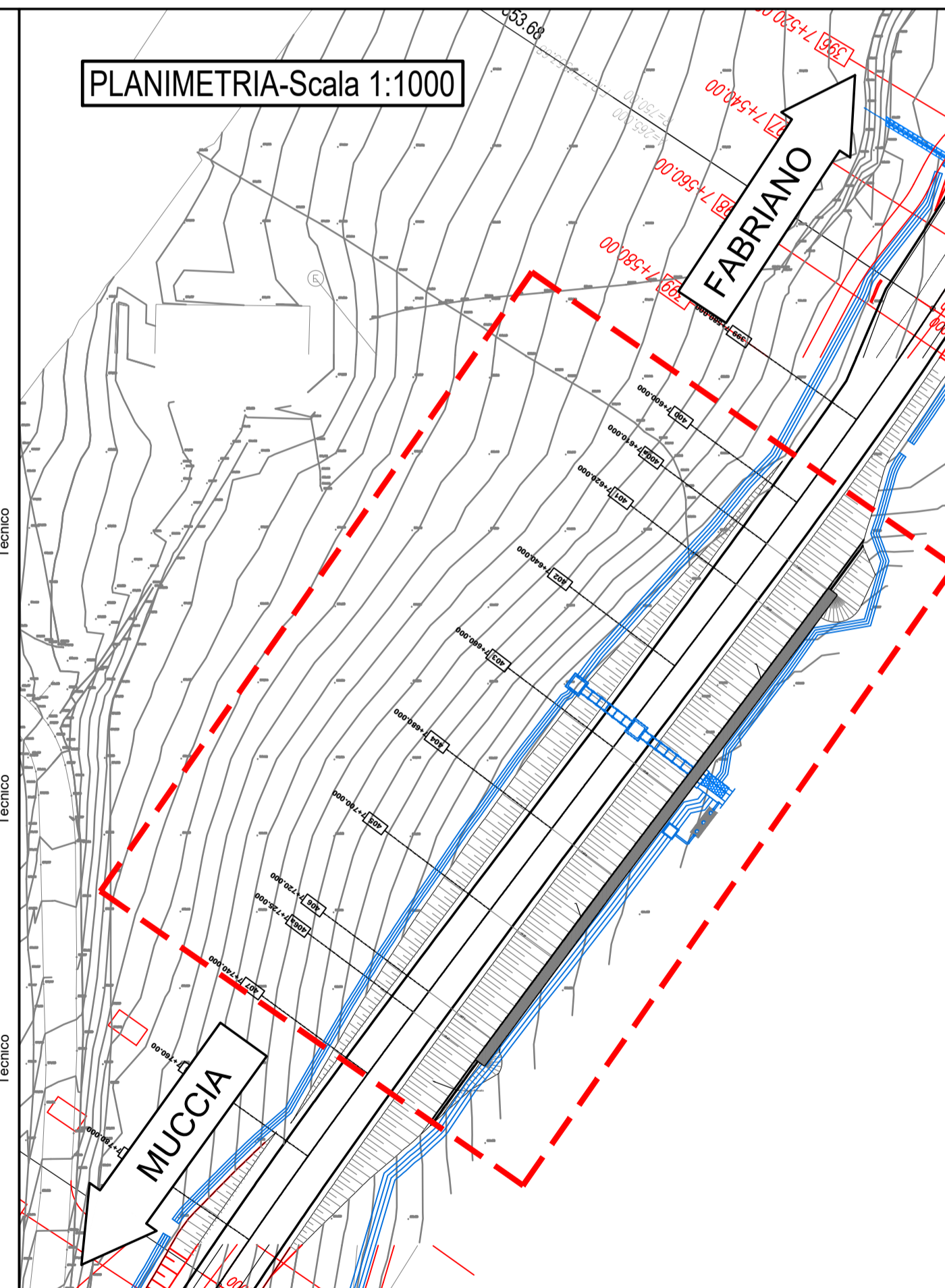


Muro OS10- PARAMENTO SEGMENTO 6 VISTA PLANIMETRICA -Scala 1:100

-Scala 1:100

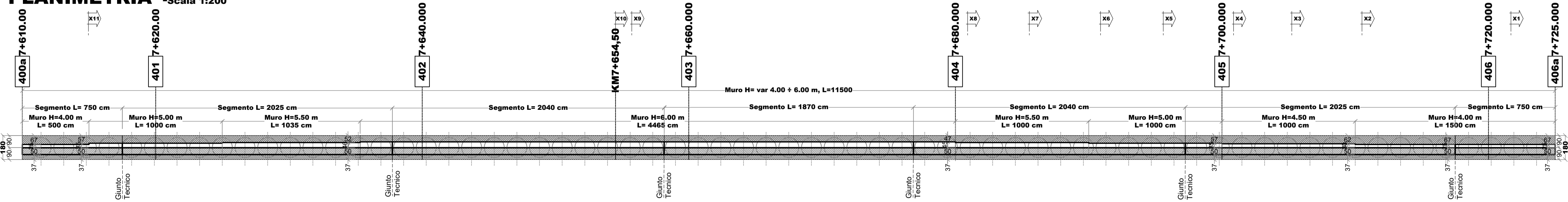


PLANIMETRIA-Scala 1:1000



Muro OS10 PLANIMETRIA -Scala 1:200

-Scala 1:200



ASSE VIARIO MARCHE-UMBRIA E QUADRILATERO DI PENETRAZIONE INTERNA MAXI LOTTO 2

LAVORI DI COMPLETAMENTO DELLA DIRETTRICE PERUGIA ANCONA:
SS. 318 DI "VALFABBRICA", TRATTO PIANELLO-VALFABBRICA
SS. 76 "VAL D'ESINO", TRATTI FOSSATO VICO - CANCELLI E ALBACINA - SERRA SAN QUIRICO
"PEDEMONTANA DELLE MARCHE", TRATTO FABRIANO-MUCCIA-SFERCIA.

PERIZIA DI VARIANTE

CONTRAENTE GENERALE: DIRPA 2 s.c.a.r.l.	Il Responsabile del Contraente Generale: Ing. Federico Montanari	
PROGETTAZIONE: Partecipazioni Italia S.p.A.	ASSISTENZA ALLA PROGETTAZIONE: SGS	
IL PROGETTISTA: Dott. Ing. Salvatore Lieto Ordine degli Ingegneri Prov. di Mantova n.1147	IL PROGETTISTA: Ing. Valter Capita	
IL GEOLOGO: Geol. Amedeo Babbini Ordine dei Geologi Regione Toscana n.1032	VISTO IL RESPONSABILE DEL PROCEDIMENTO: Ing. Iginio Farotti	IL COORDINATORE DELLA SICUREZZA IN FASE DI ESECUZIONE: Ing. Vincenzo Pardo
	IL DIRETTORE DEI LAVORI: Ing. Peppino Marascia	

2.1.3 - PEDEMONTANA DELLE MARCHE 3° Stralcio funzionale - Castelraimondo Nord - Castelraimondo Sud 4° Stralcio funzionale - Castelraimondo Sud - Inneso SS77 a Muccia OPERE D'ARTE MINORI Muro OS10 di sottoscarpa in SX dal km 7+710.000 al km 7+725.000 Armatura Paramento e Cordolo (4/4)	SCALA: VARIE DATA: 28.01.2022
---	--

Codice Unico di Progetto (CUP) F12C03000050021 (assegnato CIPE 20.04.2015)

CODICE ELABORATO:	Opera	Tratto	Settore	CEE	WBS	M.doc.	n° progr.	Rev.
	L0703	213	E	16	OS0010	ARM	05	A

Rev.	Data	Descrizione	Redatto	Controllato	Approvato
A	23.07.2021	Emissione PED	SGS	C.Agostini	V.Copato
B	28.01.2022	Emissione a seguito istruttoria ANS del 22.12.2021	SGS	C.Agostini	V.Copato