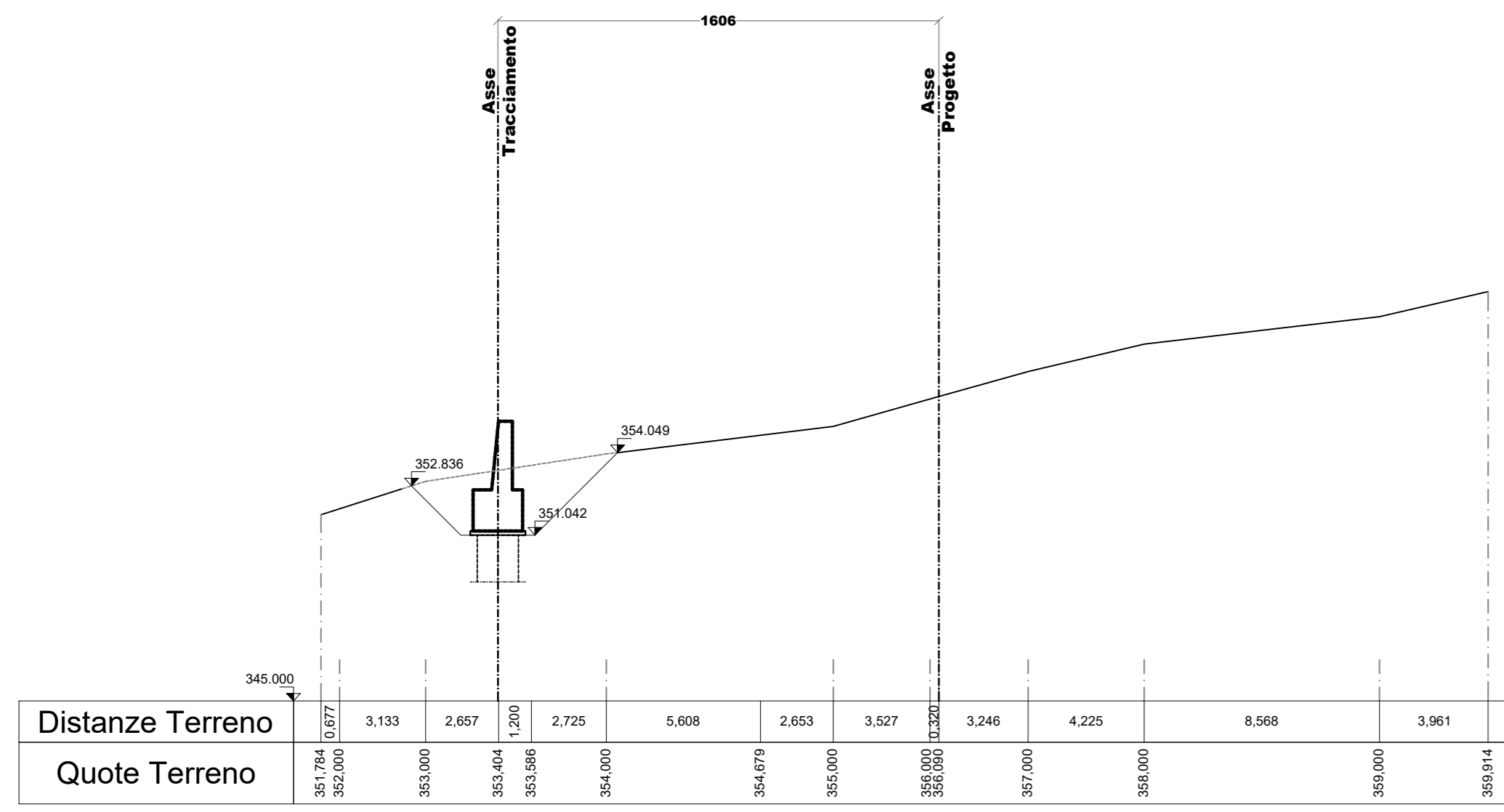
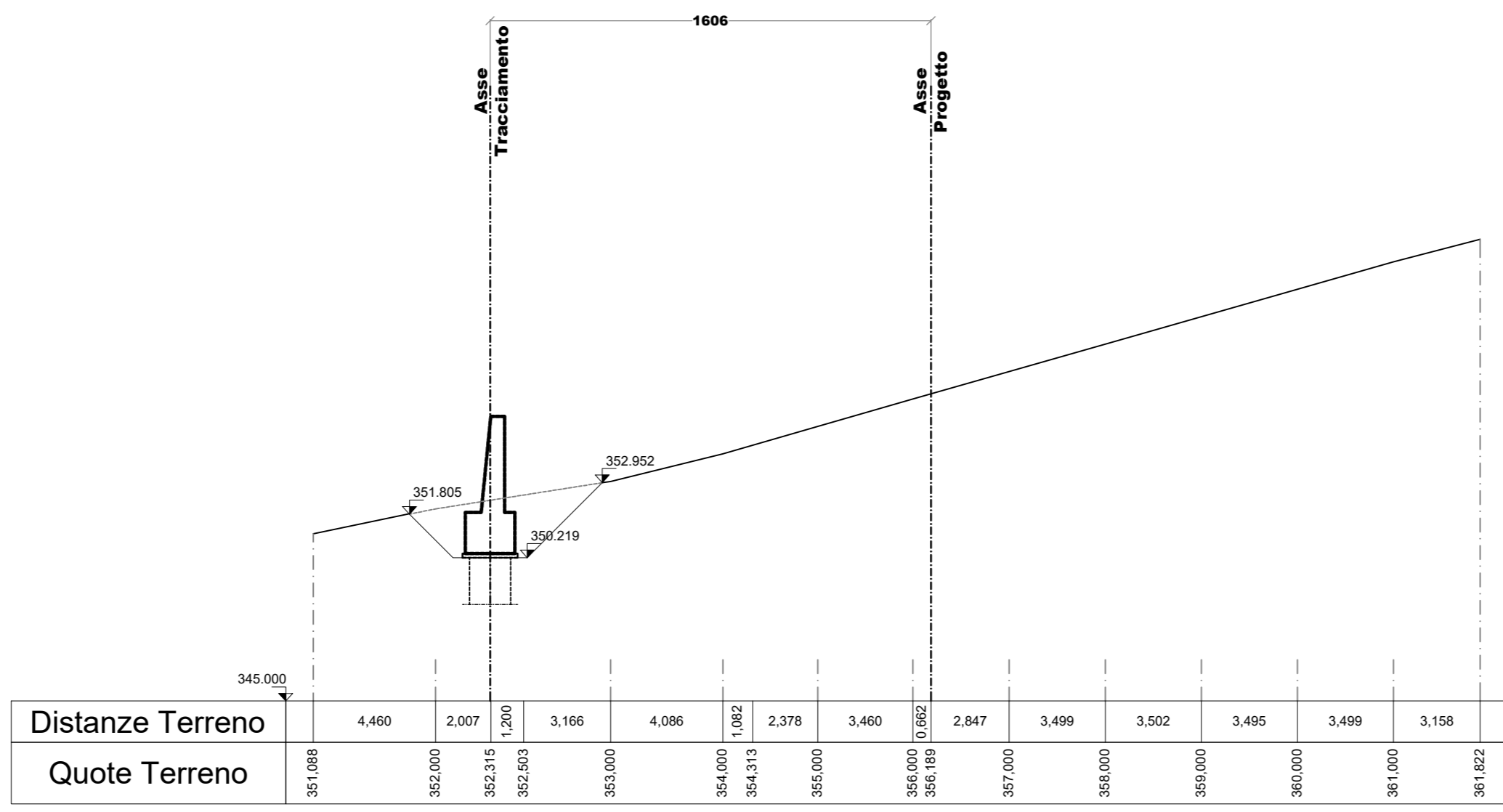


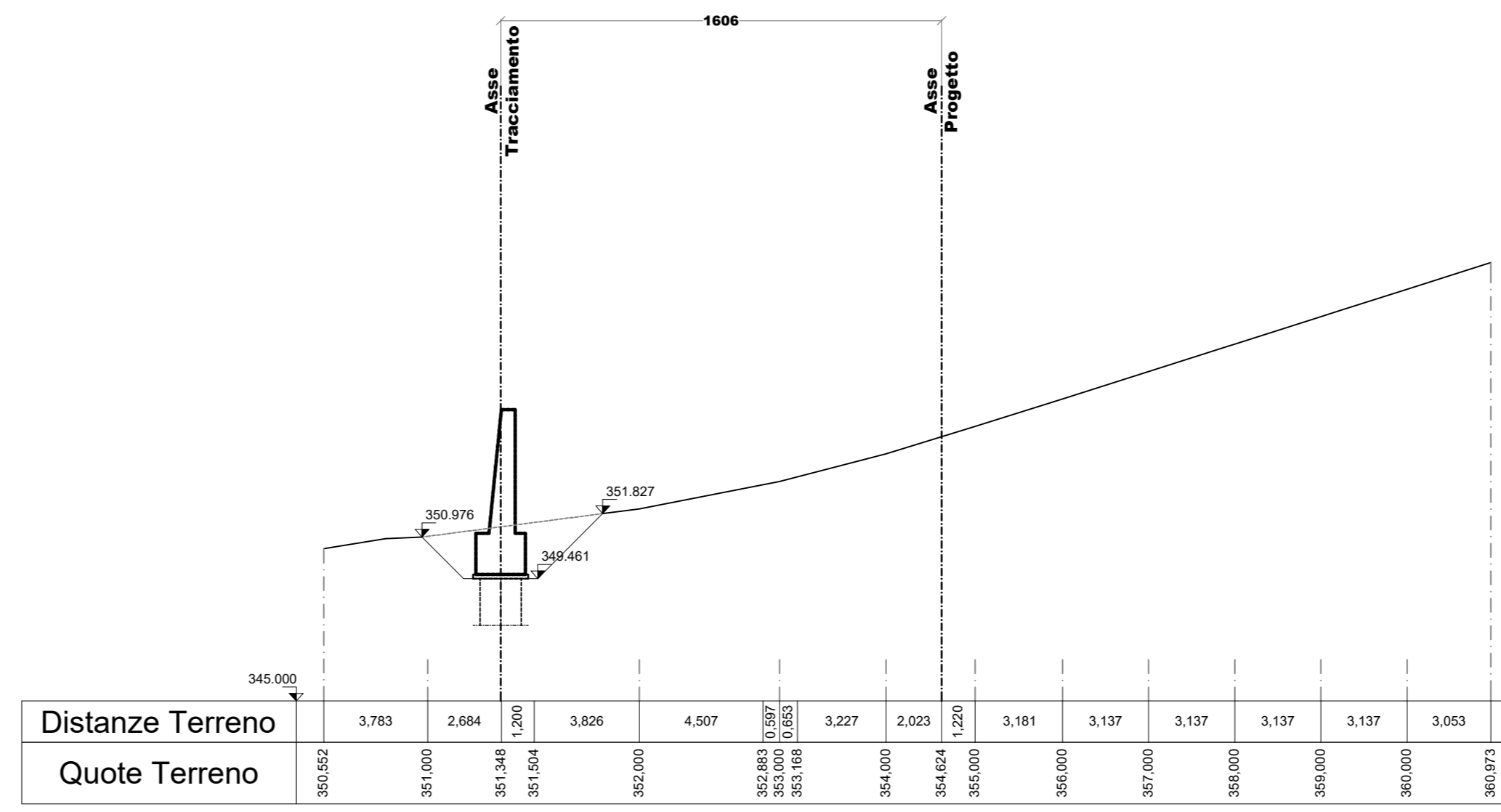
SEZIONE 400a
Distanza Parziale 7+600.000
Scala 1:200



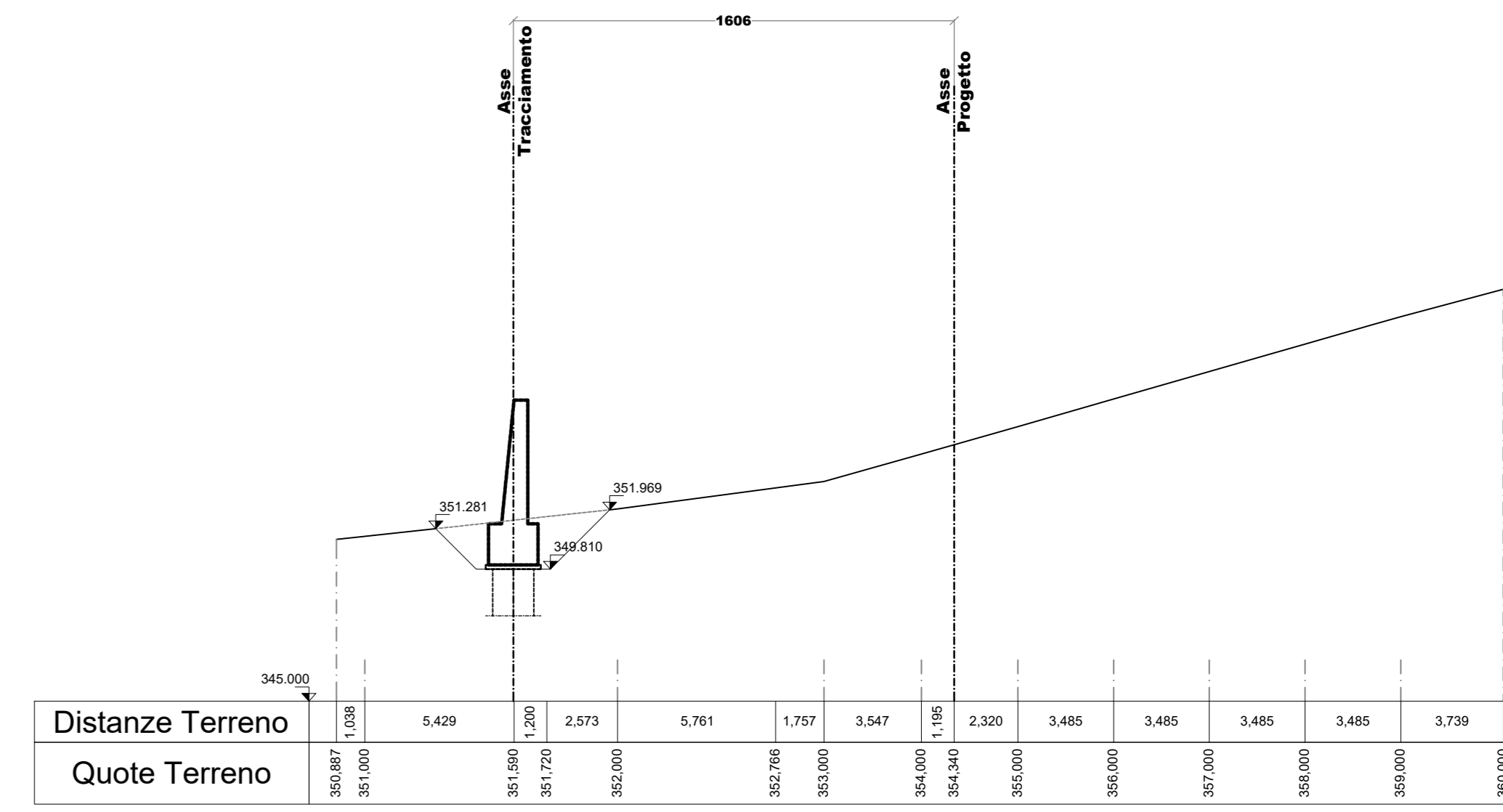
SEZIONE 401
Distanza Parziale 7+620.000
Scala 1:200



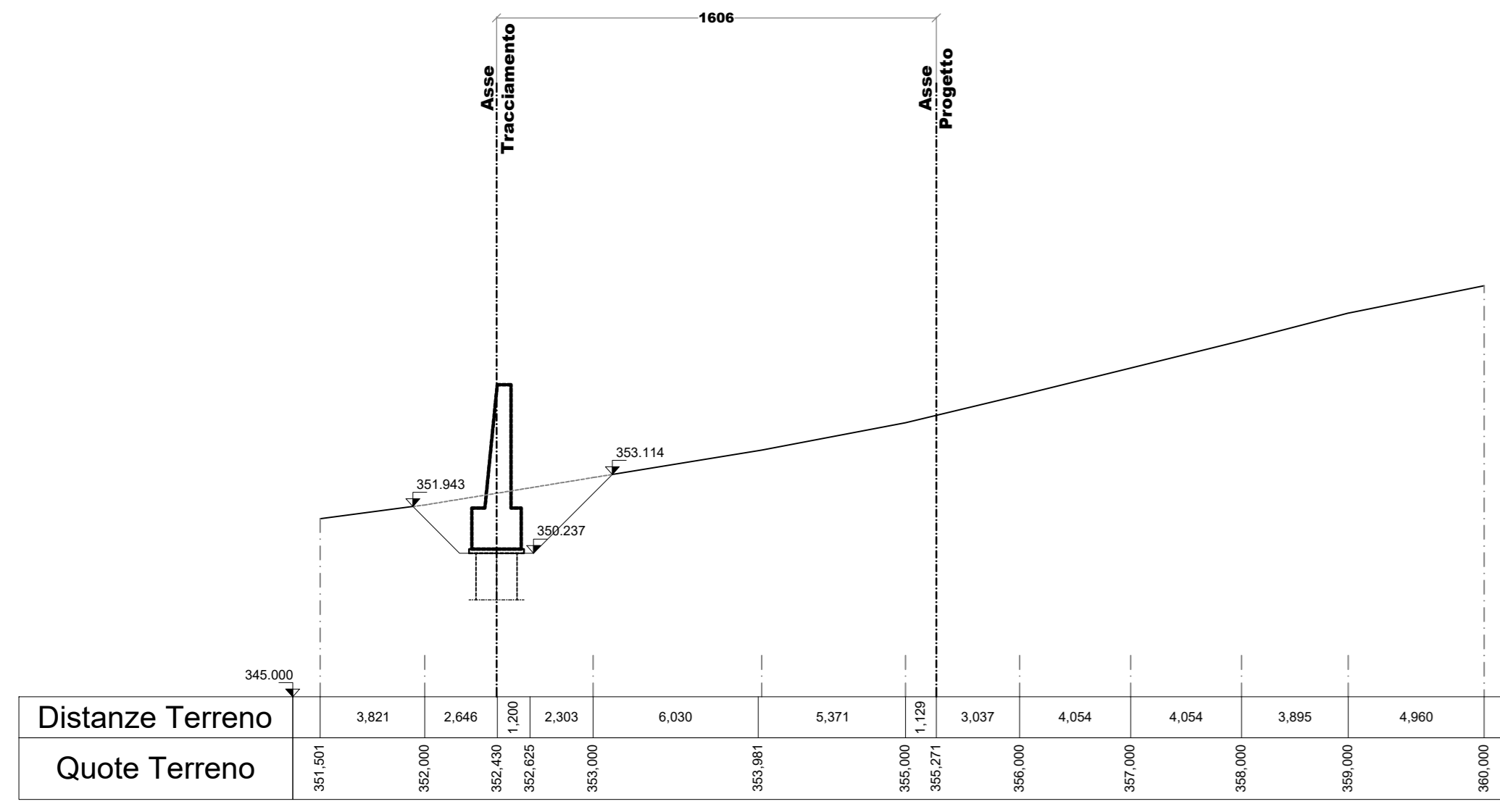
SEZIONE 402
Distanza Parziale 7+640.000
Scala 1:200



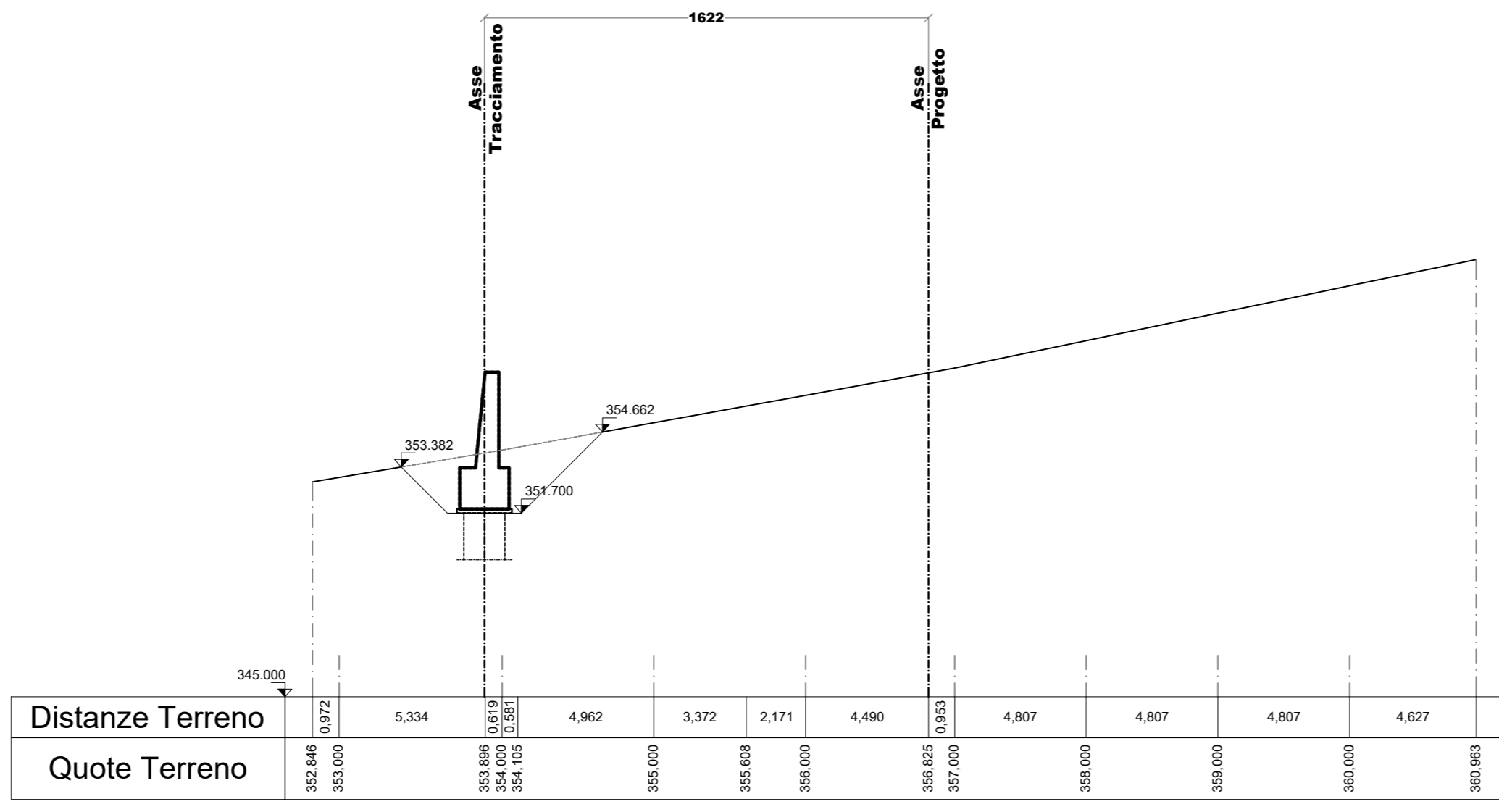
SEZIONE 403
Distanza Parziale 7+660.000
Scala 1:200



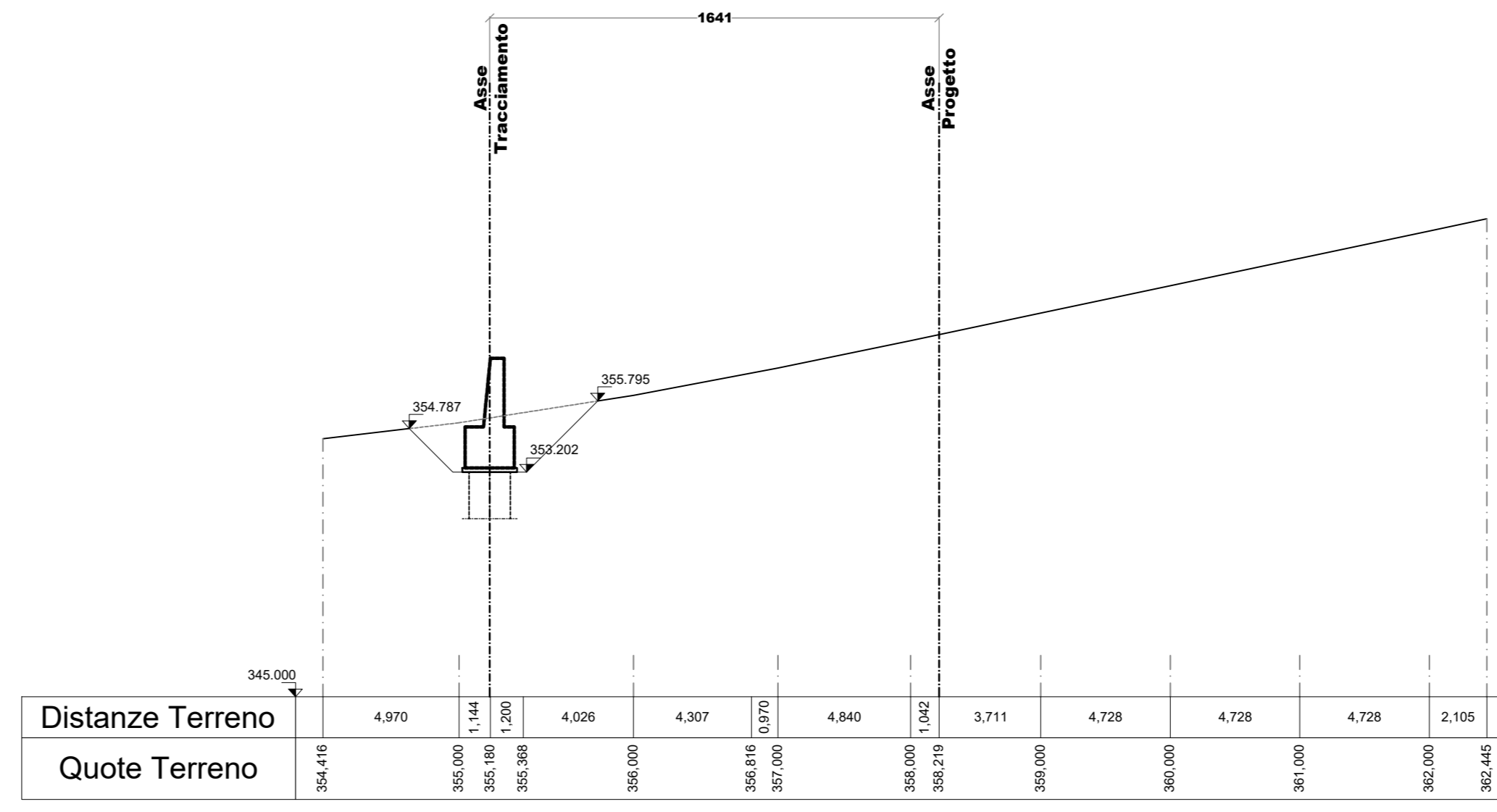
SEZIONE 404
Distanza Parziale 7+680.000
Scala 1:200



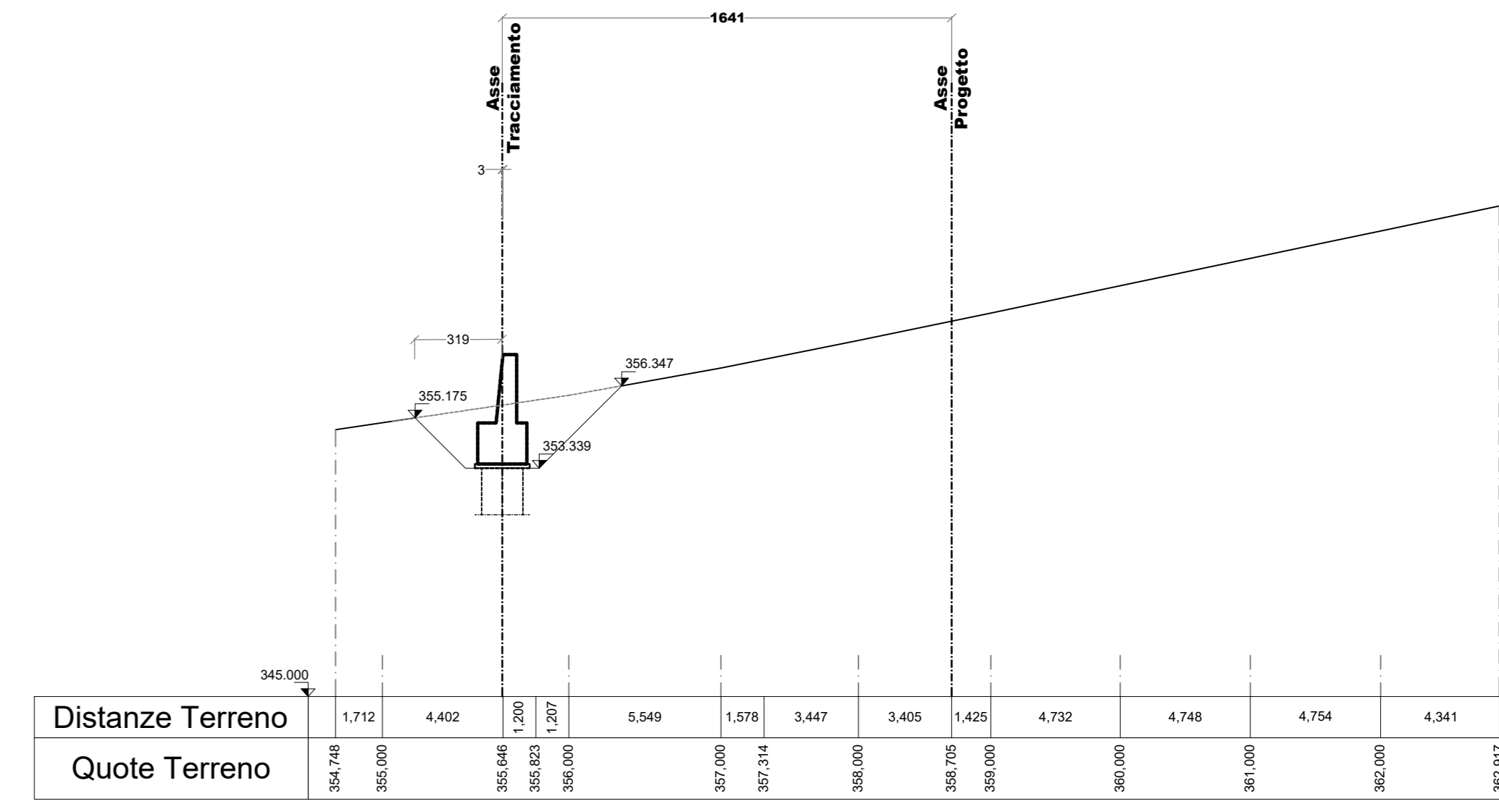
SEZIONE 405
Distanza Parziale 7+700.000
Scala 1:200



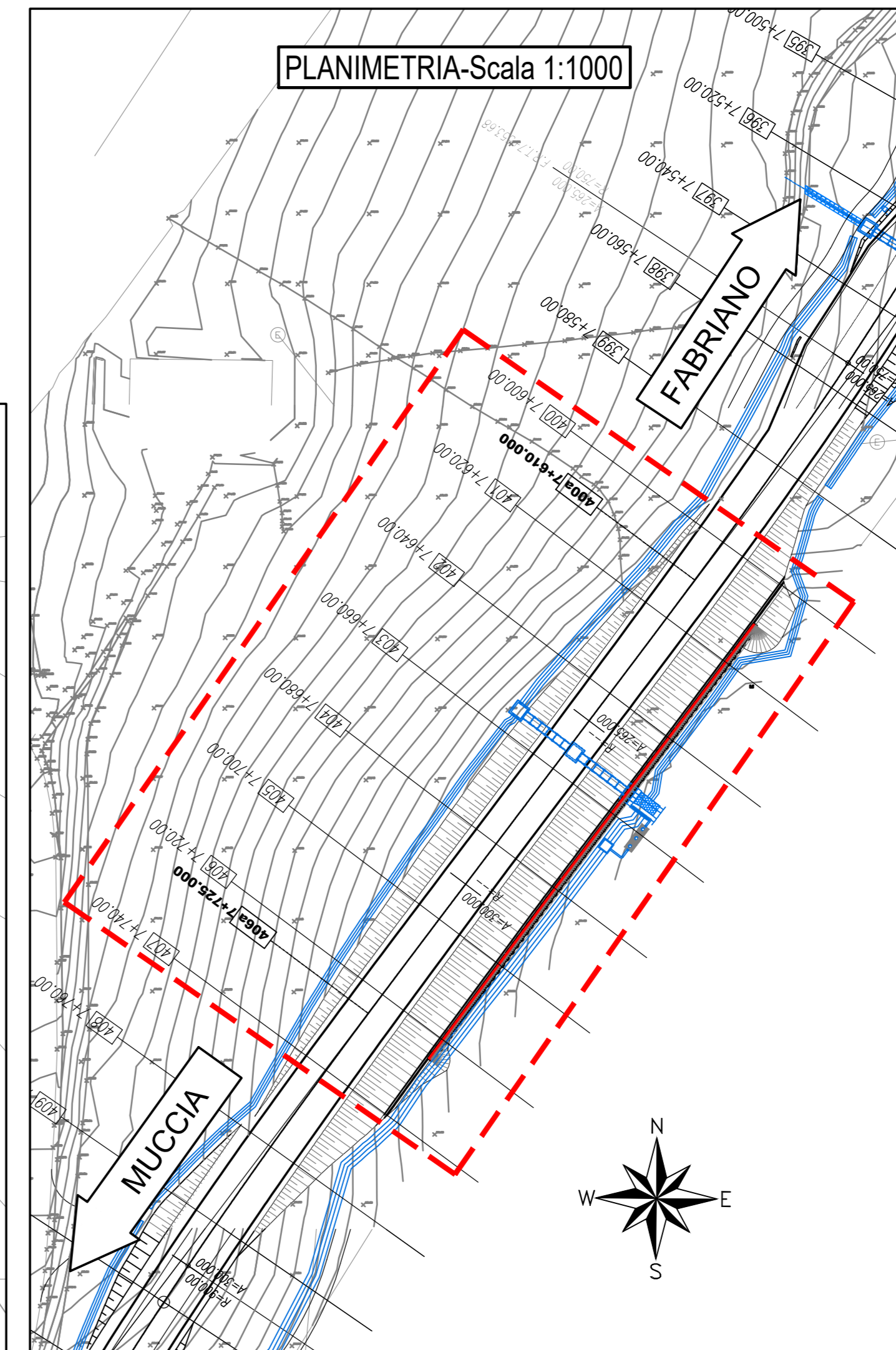
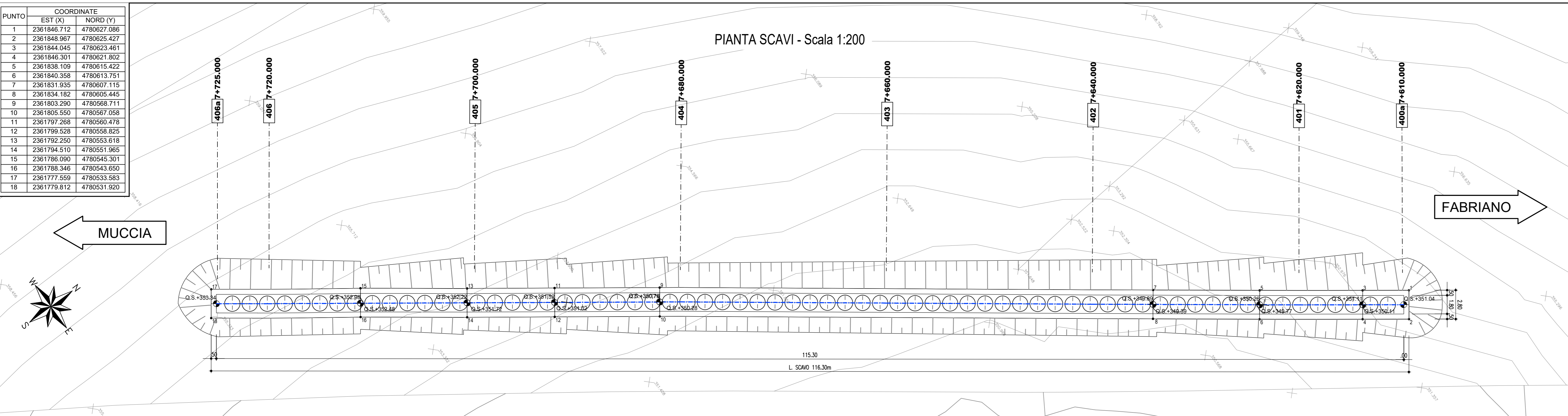
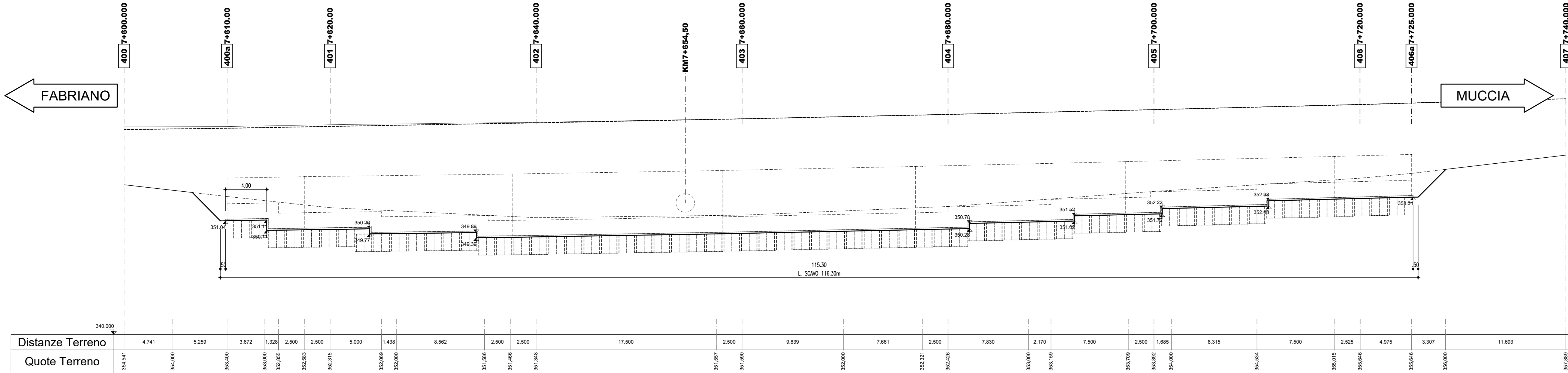
SEZIONE 406
Distanza Parziale 7+720.000
Scala 1:200



SEZIONE 406a
Distanza Parziale 7+725.000
Scala 1:200



SEZIONE LONGITUDINALE IN ASSE MURO - Scala 1:200



QUADRILATERO
Marche Umbria S.p.A.

ASSE VIARIO MARCHE-UMBRIA
E QUADRILATERO DI PENETRAZIONE INTERNA
MAXI LOTTO 2

LAVORI DI COMPLETAMENTO DELLA DIRETTRICE PERUGIA ANCONA:
SS. 318 DI "VALFABRICA", TRATTO PIANELLO-VALFABRICA
OPERE PARTE MINORI
SS. 76 "VAL PESINNO", TRATTO FOSSATO VICO - CANCELLI E ALBACINA - SERRA SAN QUIRICO
"PEDEMONTANA DELLE MARCHE", TRATTO FABRIANO-MUCCIA-SFERCIA.

PERIZIA DI VARIANTE

CONTRAENTE GENERALE: **DIRPA 2** s.c.a.r.l. Ing. Federico Montanari

PROGETTAZIONE: **Partecipazioni Italia S.p.A.** ASSISTENZA ALLA PROGETTAZIONE: **SGS**

IL PROGETTISTA: **Ing. Valter Caputa**

IL GEOLOGO: **Ing. Valter Caputa**

VISTO IL RESPONSABILE DEL PROCEDIMENTO: **Ing. Agnino Farotti** IL COORDINATORE DELLA SICUREZZA IN FASE DI ESECUZIONE: **Ing. Vincenzo Pardo** IL DIRETTORE DEI LAVORI: **Ing. Peppino Marascio**

2.1.3 - PEDEMONTANA DELLE MARCHE
VARIANTE
DATA: 28.01.2022

Codice Unico di Progetto (CUP) F12C03000050021 (assegnato CPE 20.04.2015)

CODICE ELABORATO: **L0703213E1601010TWT03C**

Rev.	Data	Descrizione	Redatto	Verificato	Approvato
A	Settembre 2020	Emissione a seguito istruttoria ANAS	PROGN	M. Perrino	S. Lieto
B	23.07.2021	Emissione PED	SGS	C. Agostini	V. Capota
C	28.01.2022	Emissione a seguito istruttoria ANAS del 22/12/2021	SGS	C. Agostini	V. Capota