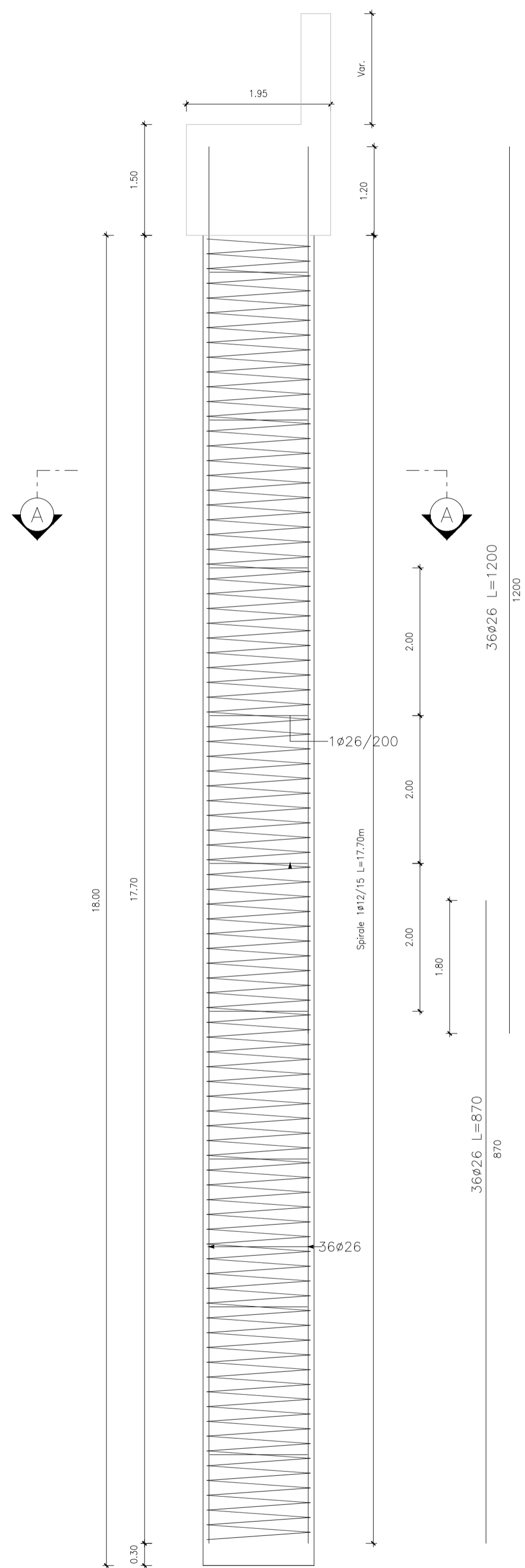
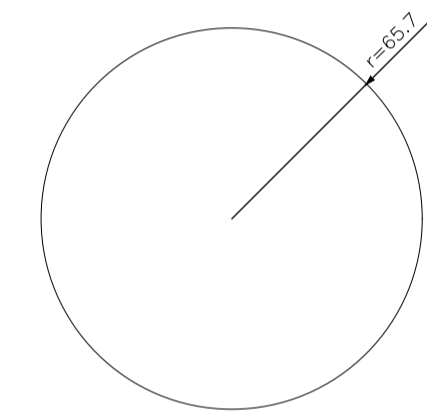
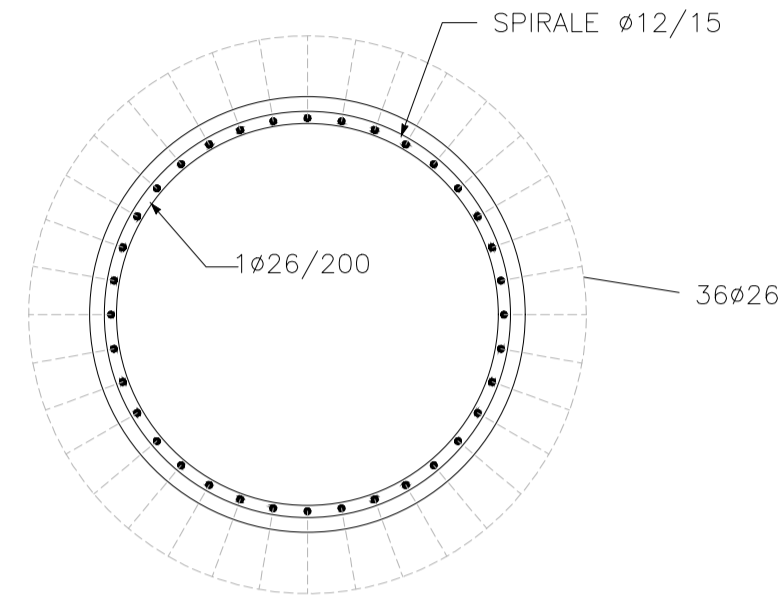


ARMATURA PALO $\phi 1500$ L=18.00m
Scala 1:50

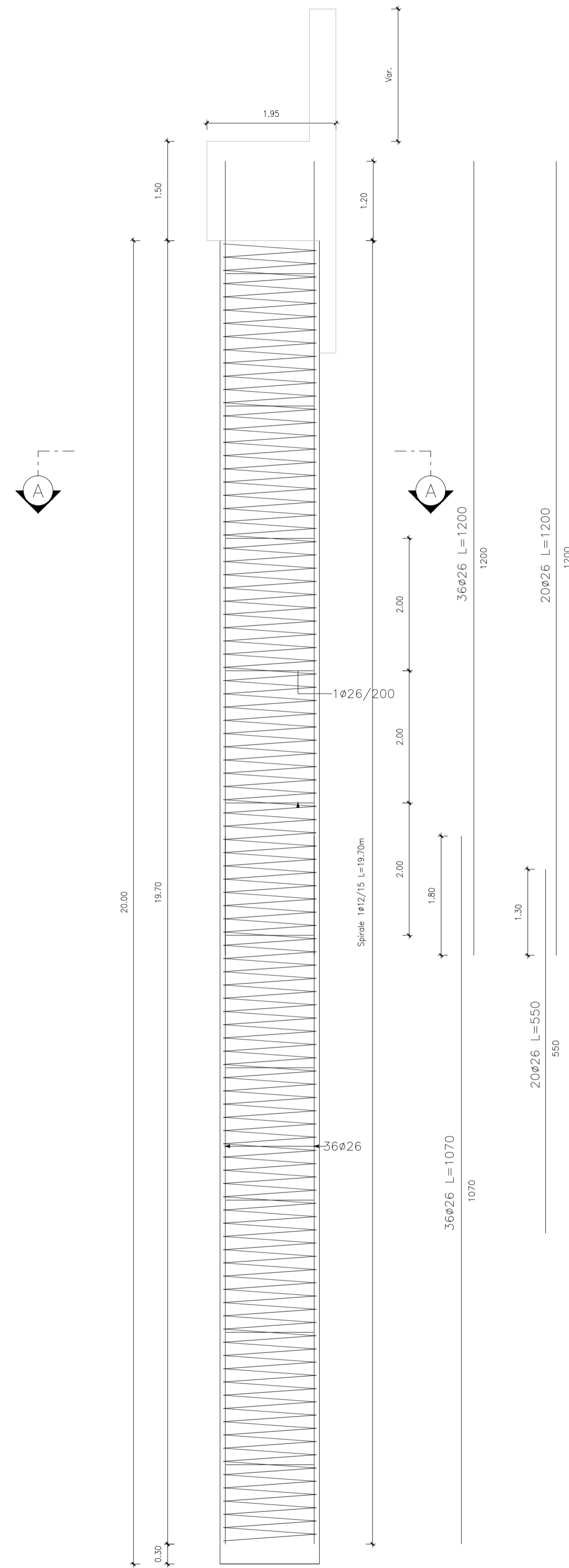


SEZIONE A-A
Scala 1:25

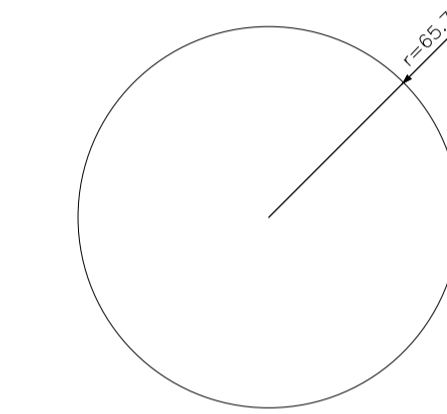
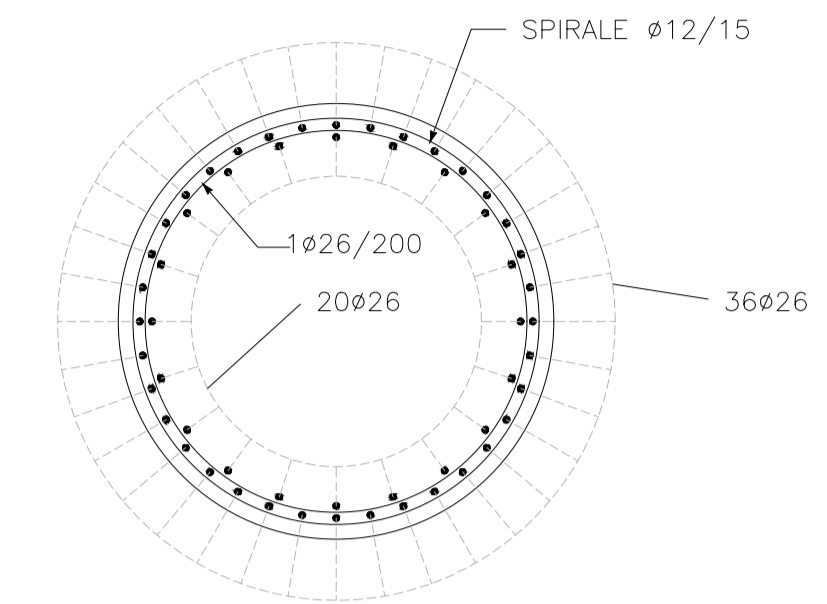


ANELLI INT. 1 $\phi 26/200$ L=412.62

ARMATURA PALO $\phi 1500$ L=20.00m
Scala 1:50



SEZIONE A-A
Scala 1:25



ANELLI INT. 1 $\phi 26/200$ L=412.62



**ASSE VIARIO MARCHE-UMBRIA
E QUADRILATERO DI PENETRAZIONE INTERNA
MAXI LOTTO 2**

LAVORI DI COMPLETAMENTO DELLA DIRETTRICE PERUGIA ANCONA:
SS. 318 DI "VALFABBRICA", TRATTO PIANELLO -VALFABBRICA
SS. 76 "VAL D'ESINO", TRATTI FOSSATO VICO - CANCELLI E ALBACINA - SERRA SAN QUIRICO
"PEDEMONTANA DELLE MARCHE", TRATTO FABRIANO-MUCCIA-SFERCIA.

PERIZIA DI VARIANTE

CONTRAENTE GENERALE: 	Il Responsabile del Contraente Generale:
PROGETTAZIONE: Partecipazioni Italia S.p.A.	ASSISTENZA ALLA PROGETTAZIONE:
IL PROGETTISTA: Dott. Ing. Salvatore Lieto Ordine degli Ingegneri Prov. di Mantova n.1147	
IL GEOLOGO: Geol. Amedeo Babbini Ordine dei Geologi Regione Toscana n.1032	
VISTO IL RESPONSABILE DEL PROCEDIMENTO: Ing. Iginio Farotti	
2.1.3 - PEDEMONTANA DELLE MARCHE 3° Stralcio funzionale - Castelraimondo Nord - Castelraimondo Sud 4° Stralcio funzionale - Castelraimondo Sud - Imolesse SS77 a Macchia	SCALA: 1:25/50
OPERE D'ARTE MINORI - OPERE DI SOSTEGNO E DRENI Paratia di pali in SX Svincolo Camerino-Muccia dal km 0+026.93 al km 0+170.78 (Rotatoria) Armatura pali	DATA: 03.11.2022
Codice Unico di Progetto (CUP) F12C03000050021 (assegnato CIPE 20.04.2015)	

CODICE ELABORATO:	Opera	Tratto	Settore	CEE	WBS	Id.doc.	n° progr	Rev.
	L0703	213	E16	OS0015	ARM	01	C	

Rev.	Data	Descrizione	Redatto	Controllato	Approvato
A	Gennaio 2021	Emissione a seguito istruttoria ANAS	PROGIN	A. Cazzolino	S. Lieto
B	22.12.2021	Modificata geometria paratia	Tecnostre	A.Tosiani	S. Lieto
C	03.11.2022	Aggiornamento disposizione armature pali L=20m	DIRPA 2	DIRPA 2	DIRPA 2