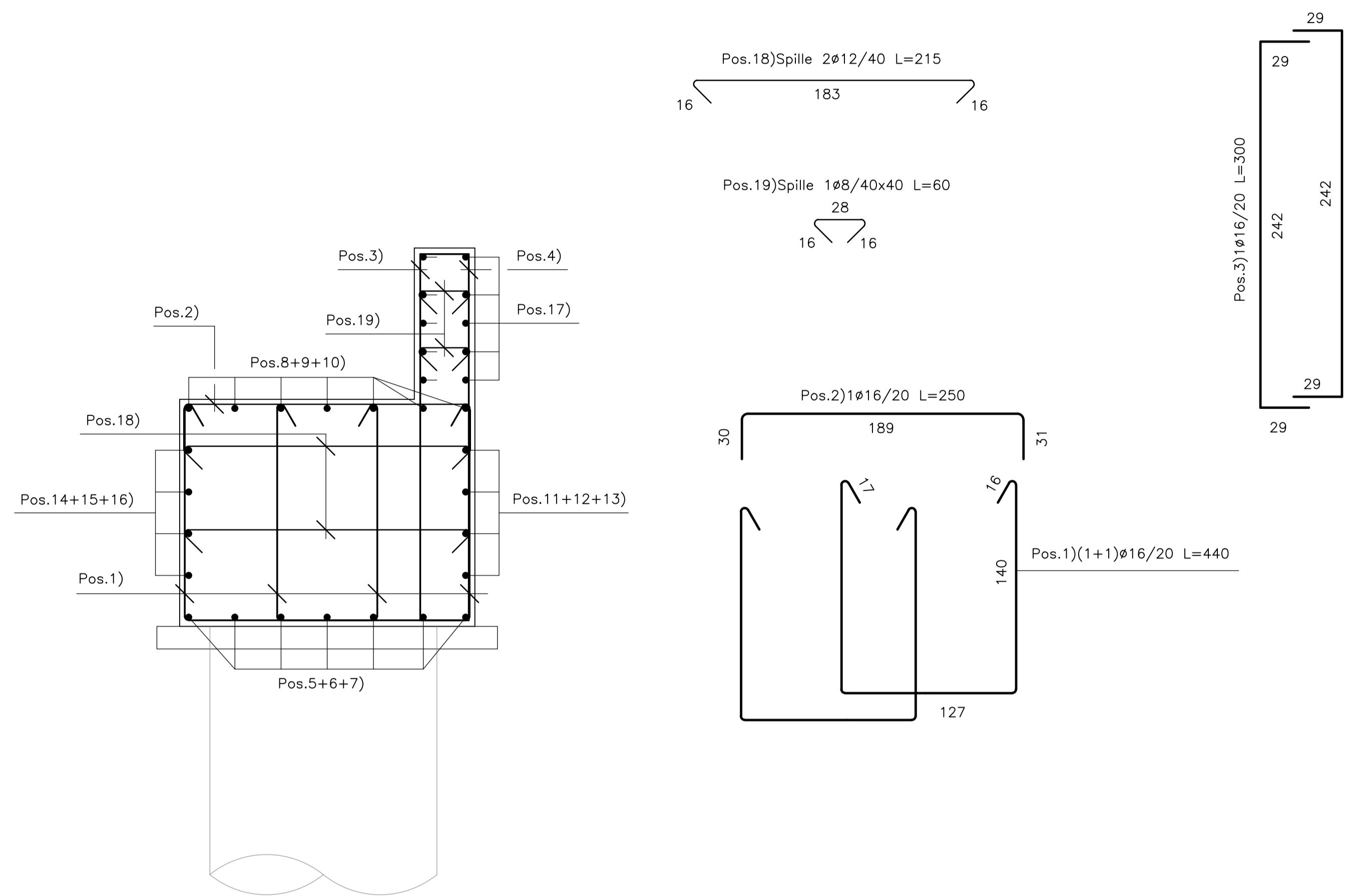
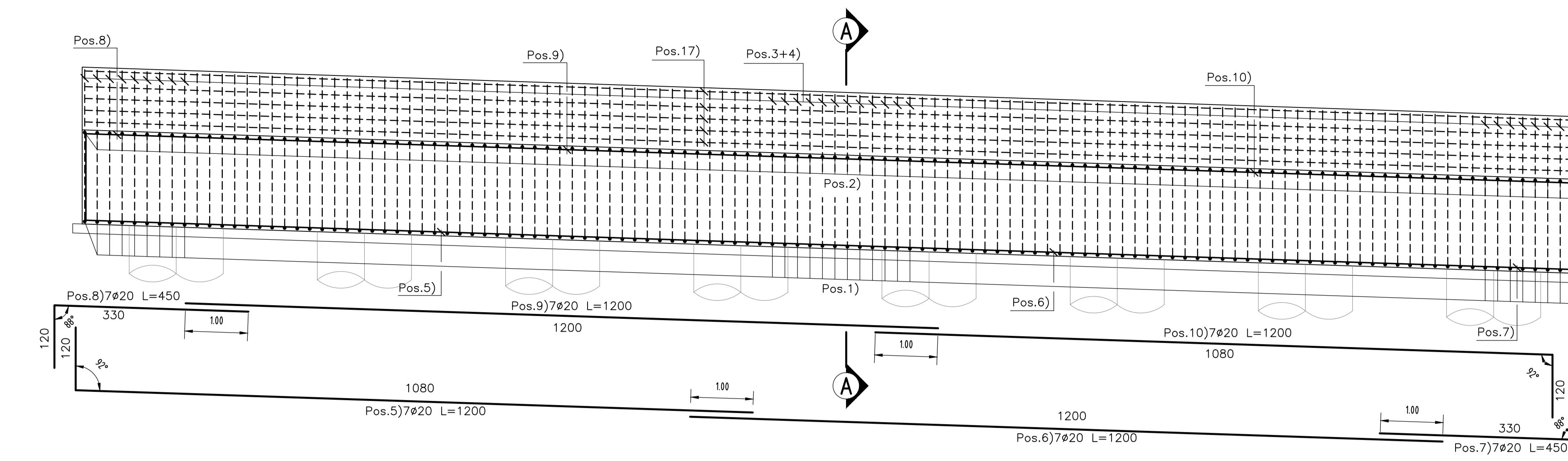


ARMATURA CORDOLO CONCIO 1

SEZIONE A-A
Scala 1:25

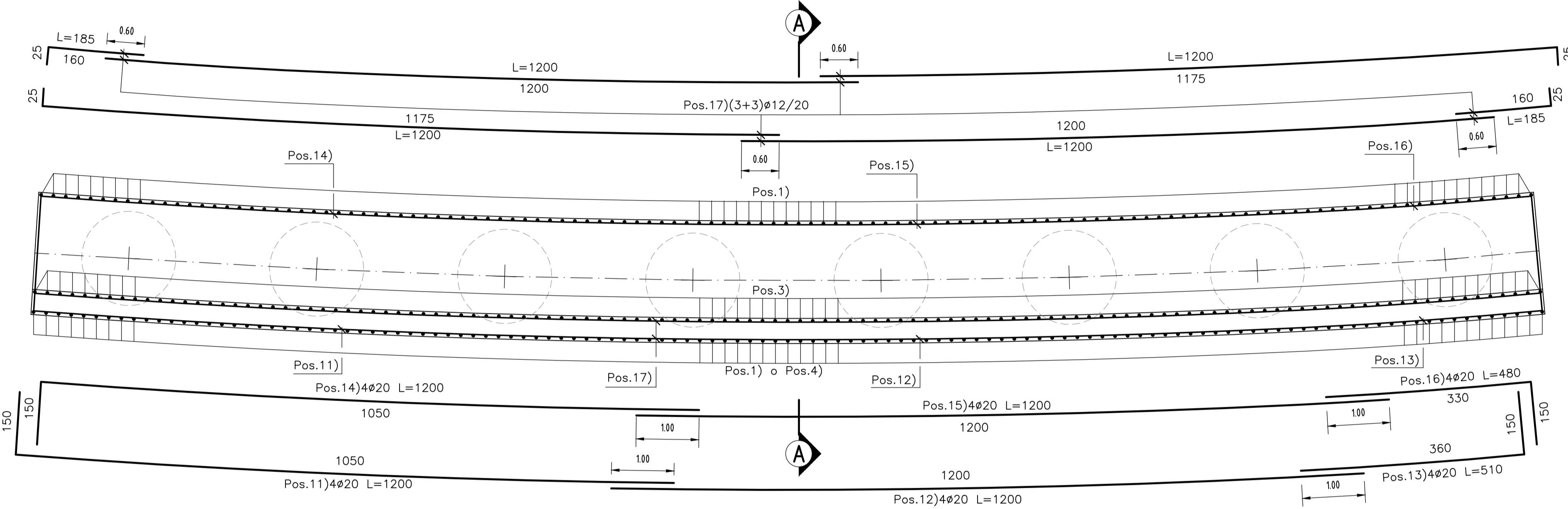


SEZIONE LONGITUDINALE
Scala 1:50



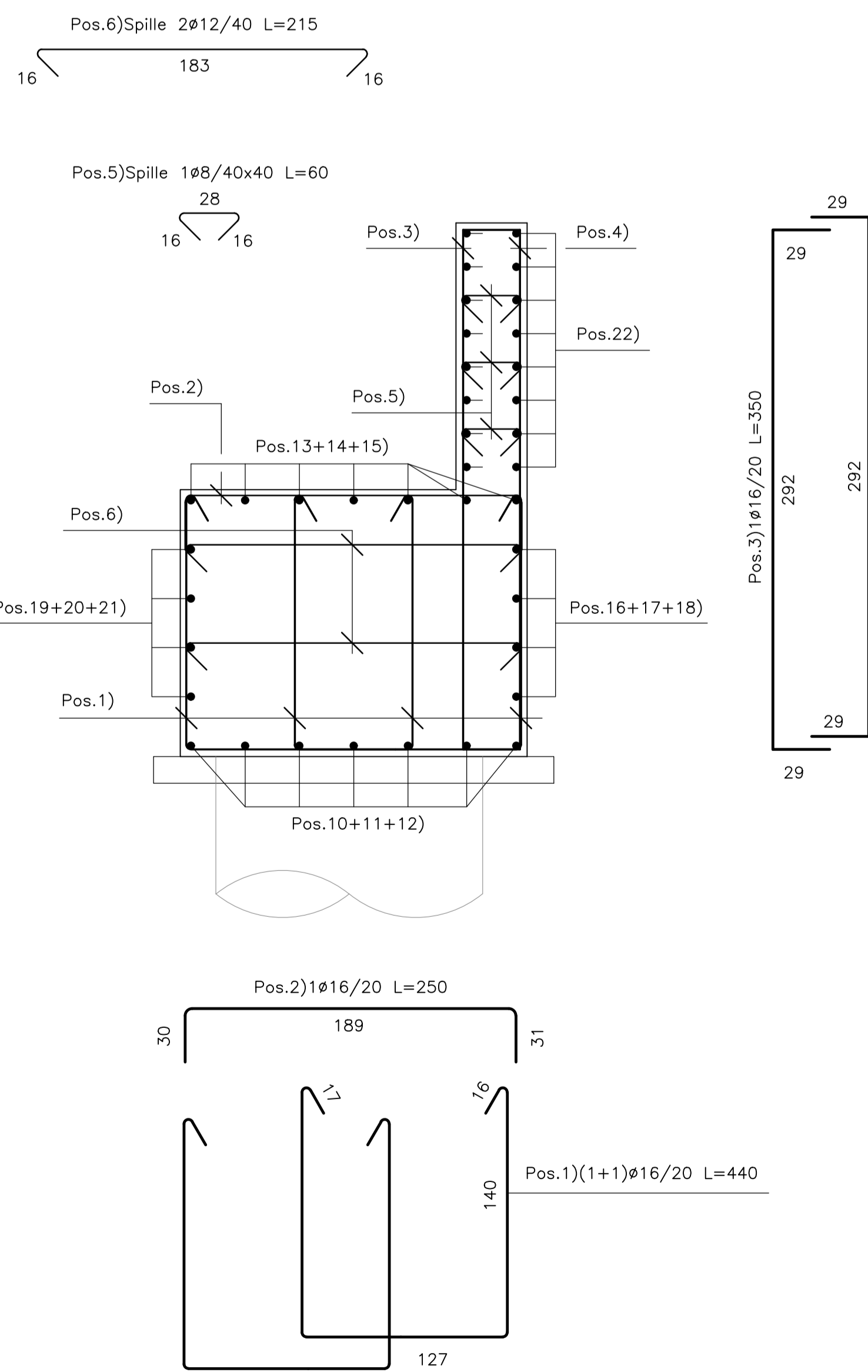
N.B.:
- Le lunghezze sono espresse in cm.
- Le lunghezze sono calcolate in asse barra.
- Ultima pos. è la n° 19.

PIANTA
Scala 1:50

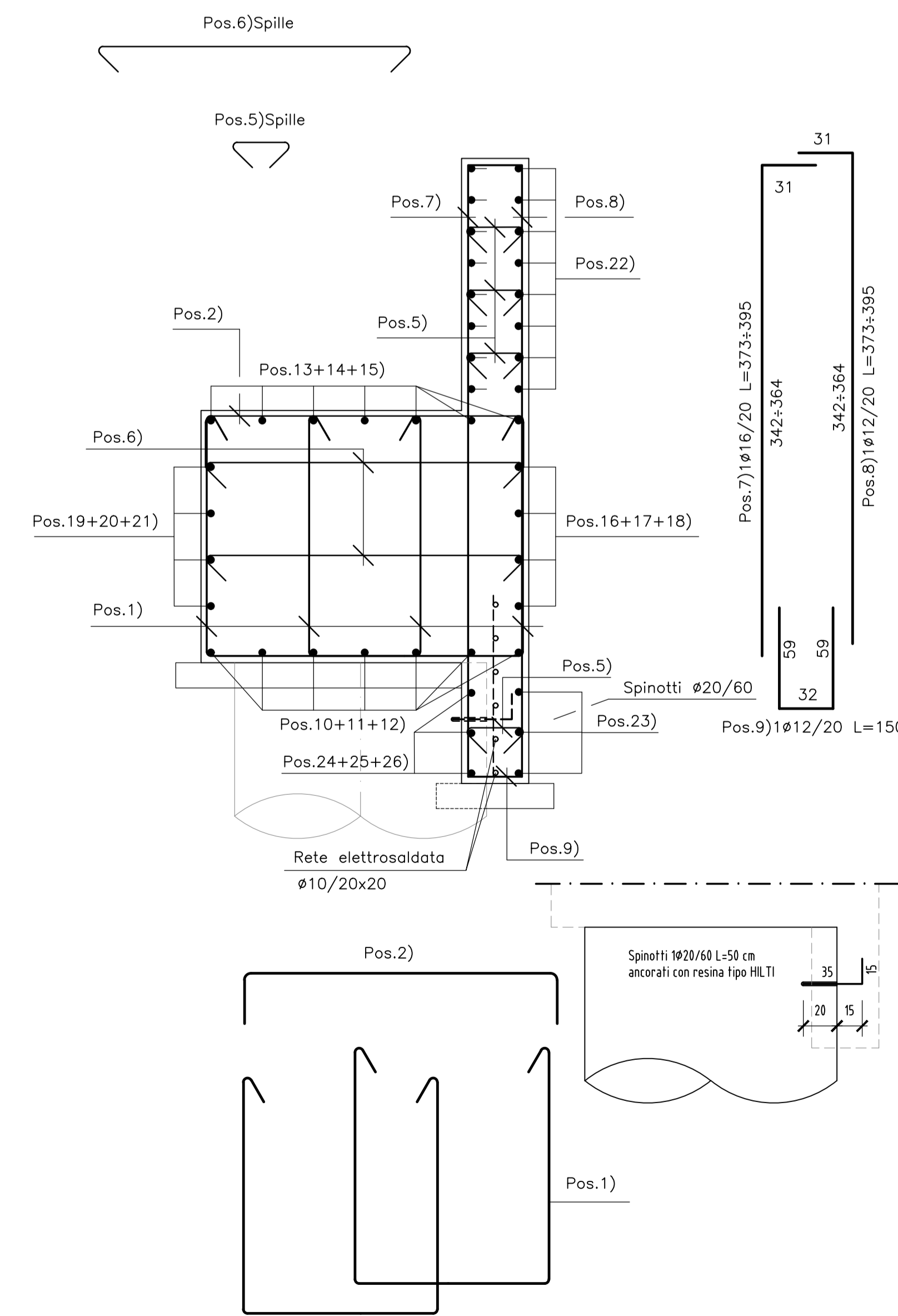


ARMATURA CORDOLO CONCIO 2

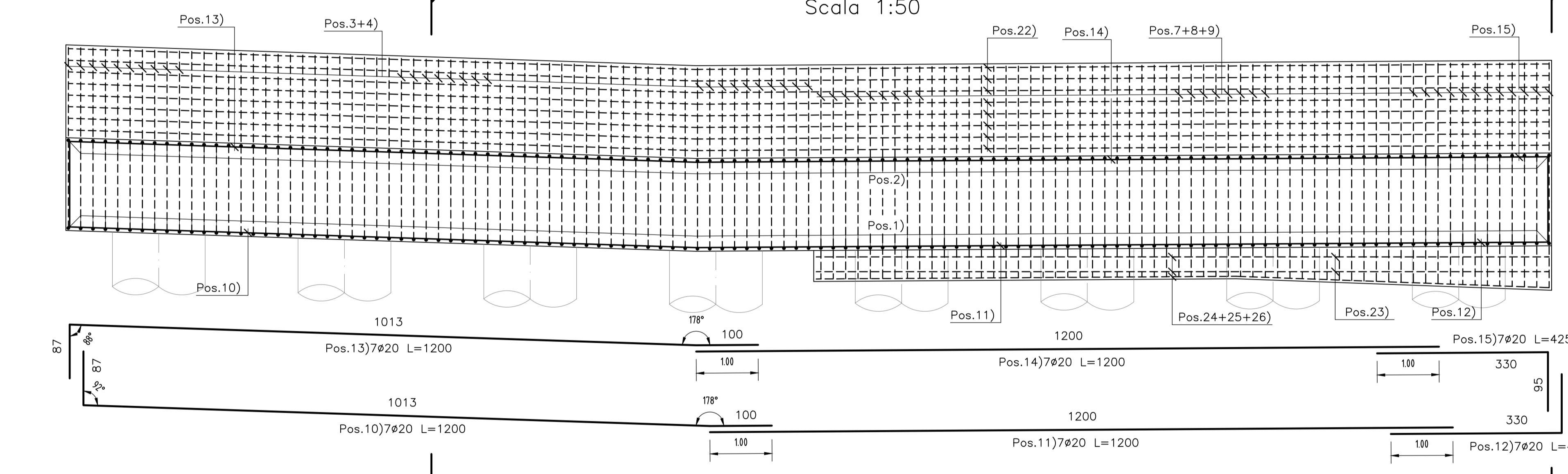
SEZIONE A-A
Scala 1:25



SEZIONE B-B
Scala 1:25

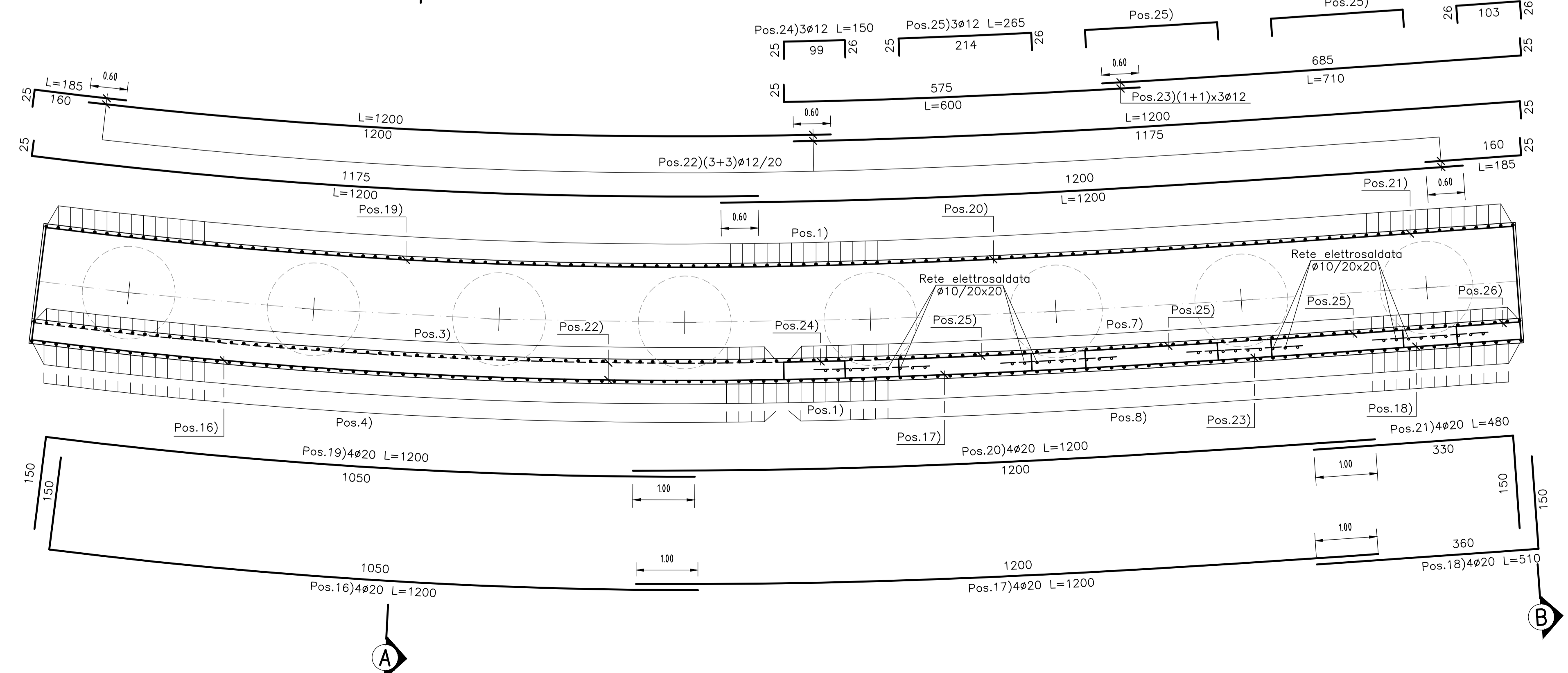


SEZIONE LONGITUDINALE
Scala 1:50



N.B.:
- Le lunghezze sono espresse in cm.
- Le lunghezze sono calcolate in asse barra.
- Ultima pos. è la n° 26.

PIANTA
Scala 1:50



N.B.: PER LA TABELLA MATERIALI FARE RIFERIMENTO ALL'ELABORATO: L0703213E16M0000TIV01

GUADRILATERO
Marche Umbria S.p.A.

ASSE VIARIO MARCHE-UMBRIA E QUADRILATERO DI PENETRAZIONE INTERNA MAXI LOTTO 2
LAVORI DI COMPLETAMENTO DELLA DIRETTRICE PERUGIA ANCONA: SS. 318 DI "VALFABBRICA", TRATTO PIANELLO-VALFABBRICA SS. 76 "VAL DESINO", TRATTO FOSSATO VICO - CANCELLI E ALBACINA - SERRA SAN QUIRICO "PEDEMONTANA DELLE MARCHE", TRATTO FABRIANO-MUCCIA-SFERCIA.

PERIZIA DI VARIANTE

CONTRAENTE GENERALE: **DIRPA 2 s.c.a.r.l.** IL RESPONSABILE DEL CONTRAENTE GENERALE:

PROGETTAZIONE: **Partecipazioni Italia S.p.A.** ASSISTENZA ALLA PROGETTAZIONE: **TECNOSTRUTTURE S.p.A.**

IL PROGETTISTA: **Ing. Ing. Salvatore Liso**
Autore del Progetto: Per. 01/Ministero n.1147

IL GEOLONGO: **Geol. Amadeo Bubbini**
Ordine dei Geologi Regione Toscana n.1032

VISTO IL RESPONSABILE DEL PROCEDIMENTO: **Ing. Iginio Favoni**

2.1.3 - PEDEMONTANA DELLE MARCHE
P. Studio funzionale - Cantieramento Nord - Cantieramento Sud
P. Studio funzionale - Cantieramento Sud - Innesco SRT a Macina
OPERE D'ARTE MINORI - OPERE DI SOSTEGNO E DRENI
Paratia di pali in SX Svincolo Camerino-Muccia dal km 0+026.93 al km 0+170.78 (Rotatoria)
Armatura cordolo e muro - Tav. 1/4

Codice Unico di Progetto (CUP) F12C03000050021 (assegnato CIPE 20.04.2015)

CODICE ELABORATO: **L0703213E16M0000TIV01**

Rev.	Data	Descrizione	Redatto	Consigliato	Approvato
A	22.12.2021	Emissione per modifica geometrica paratia	Tecnostrutture	Tecnostrutture	A. Tosolini S. Liso