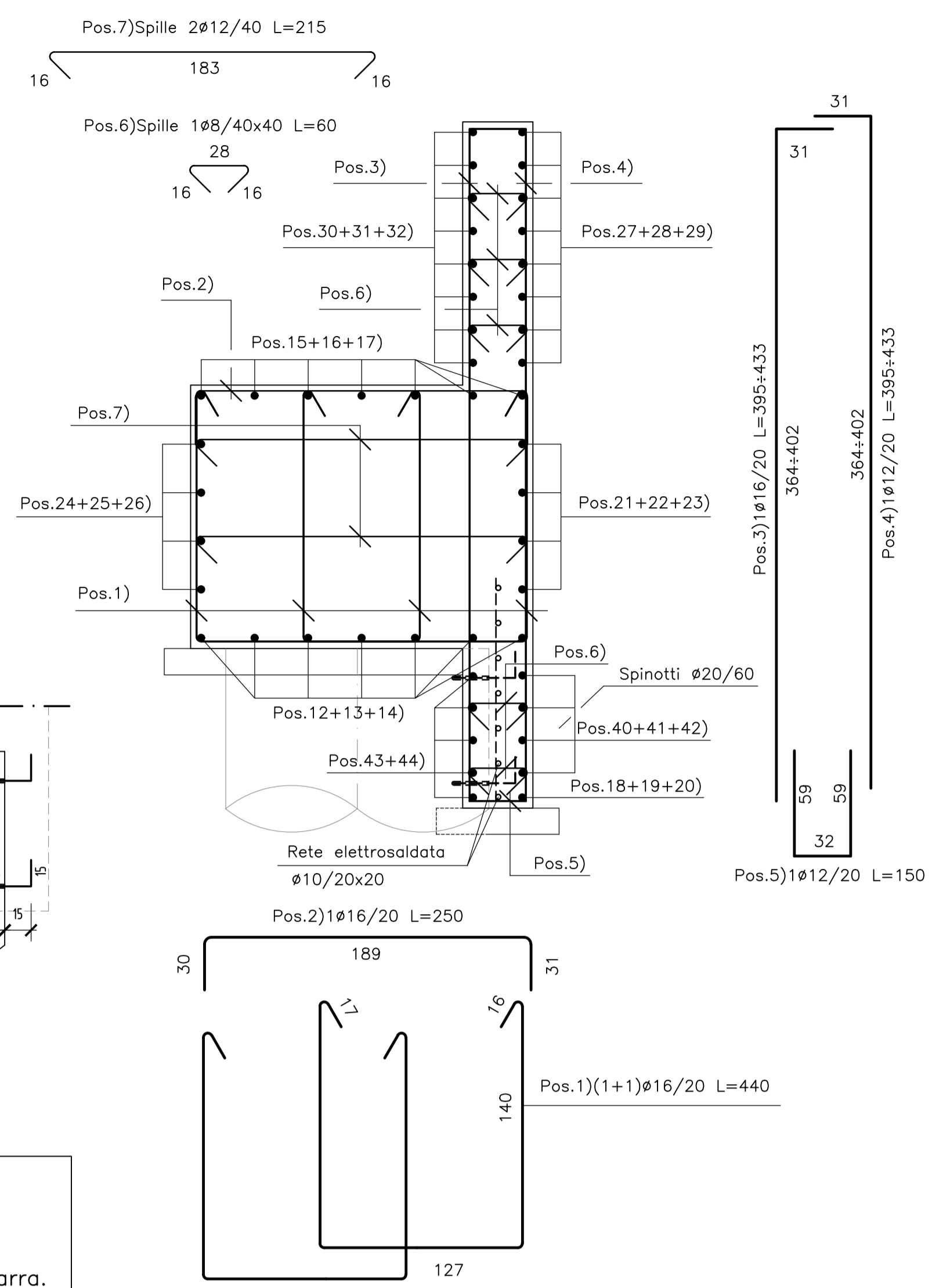
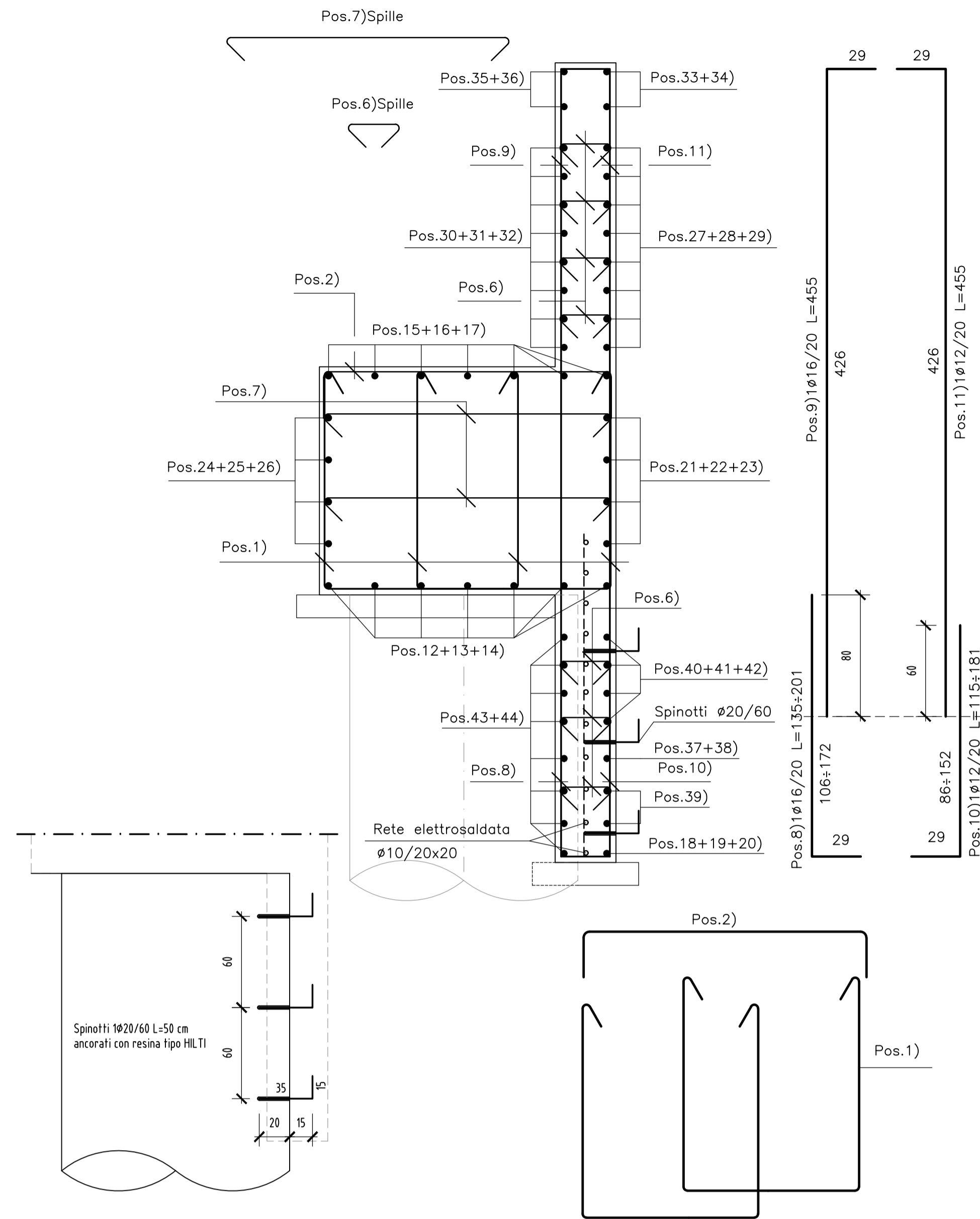


ARMATURA CORDOLO CONCIO 3

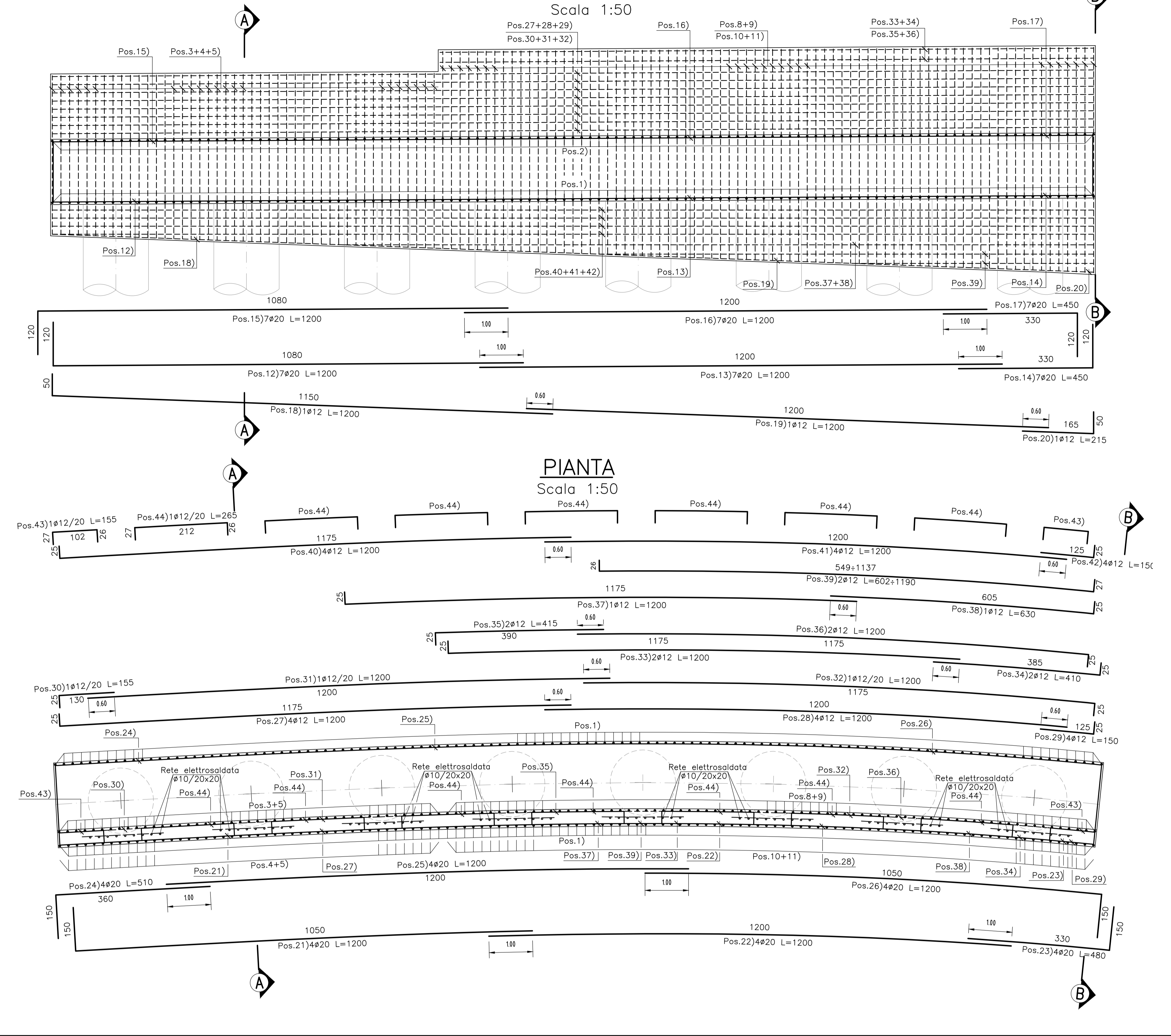
SEZIONE A-A  
Scala 1:25



SEZIONE B-B  
Scala 1:25



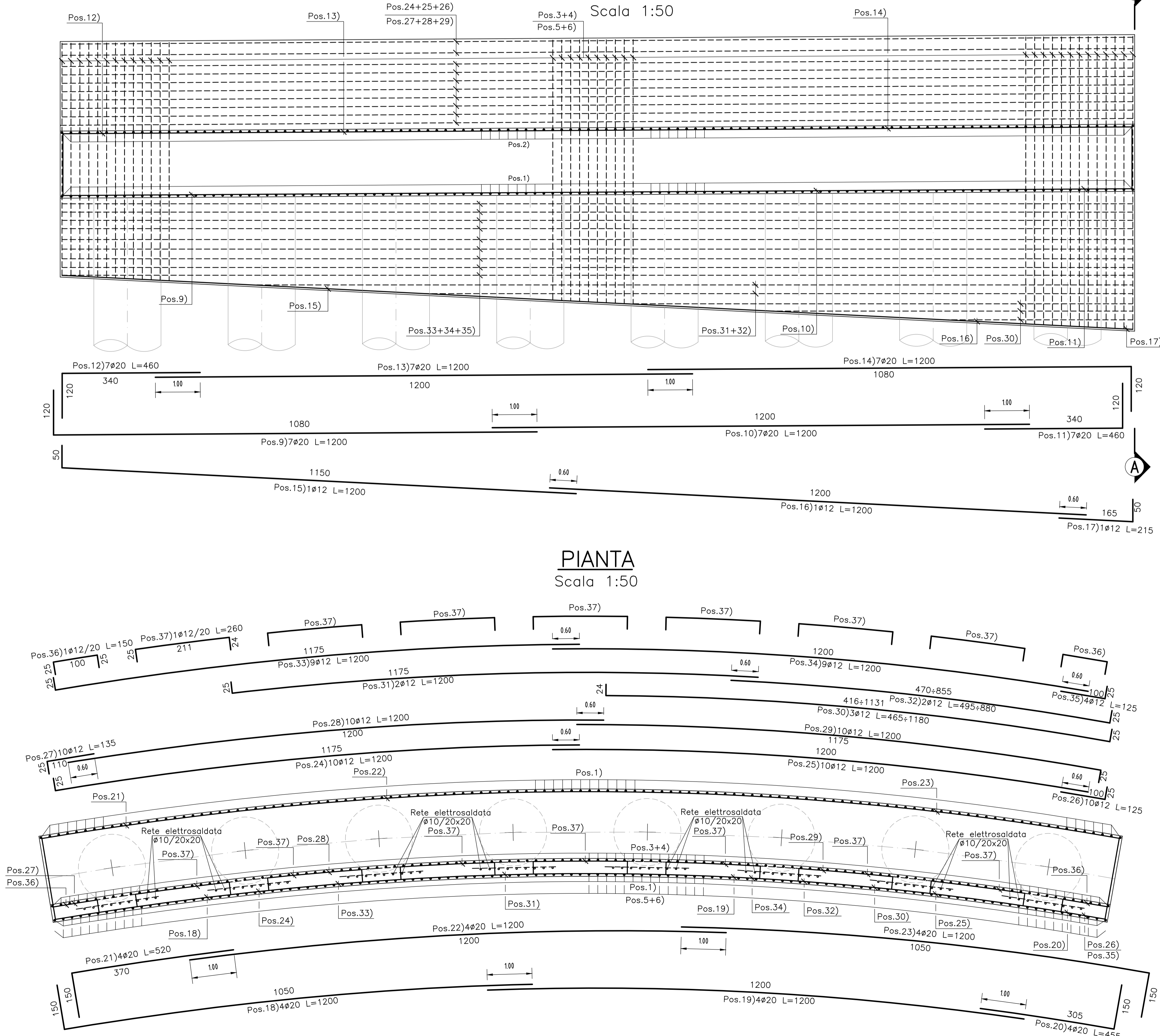
SEZIONE LONGITUDINALE  
Scala 1:50



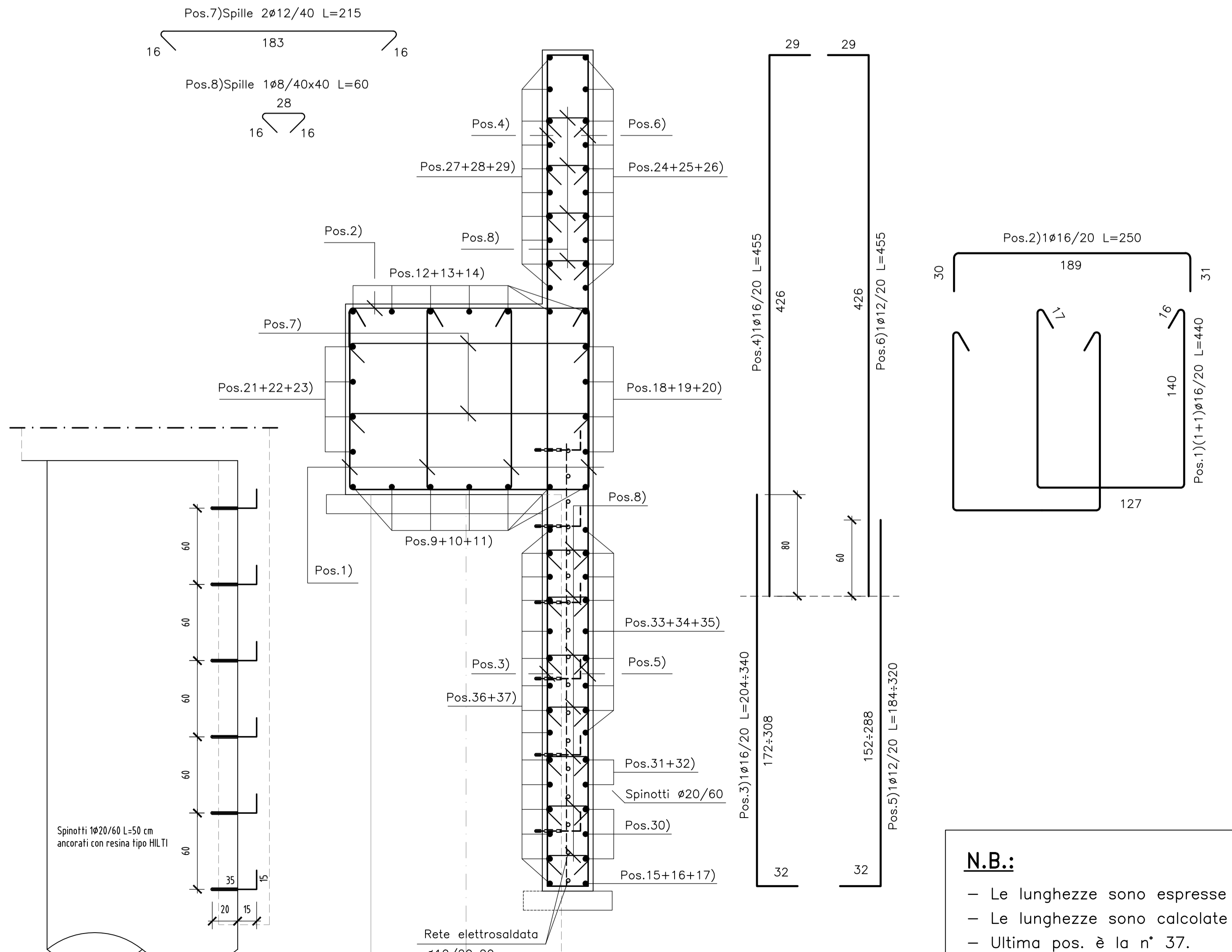
**N.B.:**  
- Le lunghezze sono espresse in cm.  
- Le lunghezze sono calcolate in asse barra.  
- Ultima pos. è la n° 44.

ARMATURA CORDOLO CONCIO 4

SEZIONE LONGITUDINALE  
Scala 1:50



SEZIONE A-A  
Scala 1:25



N.B.: PER LA TABELLA MATERIALI FARE RIFERIMENTO ALL'ELABORATO: L0703213E16M0000T01



ASSE VIARIO MARCHE-UMBRIA  
E QUADRILATERO DI PENETRAZIONE INTERNA  
MAXI LOTTO 2

LAVORI DI COMPLETAMENTO DELLA DIRETTRICE PERUGIA ANCONA:  
SS. 318 DI "VALFABBRICA", TRATTO PIANELLO-VALFABBRICA  
SS. 76 "VAL DESINO", TRATTO FOSSATO VICO - CANCELLI E ALBACINA - SERRA SAN QUIRICO  
"PEDEMONTANA DELLE MARCHE", TRATTO FABRIANO-MUCCIA-FERSCIA.

PERIZIA DI VARIANTE

CONTRAENTE GENERALE: <b>DIRPA 2</b> s.c.a.r.l.		Il Responsabile del Contraente Generale:			
PROGETTAZIONE: Partecipazioni Italia S.p.A.		ASSISTENZA ALLA PROGETTAZIONE: TECNOSTRUTTURE S.p.A.			
IL PROGETTISTA: Ing. Salvatore Loto Autore del Progetto: Pos. 41/2005					
IL GEOLOGO: Geol. Amadeo Bubbini Ordine dei Geologi Regione Toscana n. 1032					
VISTO IL RESPONSABILE DEL PROCEDIMENTO: Ing. Ignazio Favetti					
2.1.3 - PEDEMONTANA DELLE MARCHE F. Strada funzionale - Castelnuovo Sesto - Castelnuovo Sesto F. Strada funzionale - Castelnuovo Sesto - Castelnuovo Sesto OPERE D'ARTE MINORI - OPERE DI SOSTEGNO E DRENI Parata di pali in SX Svincolo Carnerio-Muccia dal km 0+026.93 al km 0+170.78 (Rotatoria) Armatura cordolo e muro - Tav. 2/4			SCALA: 1:25/50 DATA: 22.12.2021		
Codice Unico di Progetto (CUP) F12C03000050021 (assegnato CIPE 20.04.2015)					
CODICE ELABORATO: L0703213E16M0000T01					
Rev.	Data	Descrizione	Redatto	Completato	Approvato
A	22.12.2021	Emissione per modifica geometrica parata	Tecnostrutture	Tecnostrutture	A. Tosolini S. Loto

**N.B.:**  
- Le lunghezze sono espresse in cm.  
- Le lunghezze sono calcolate in asse barra.  
- Ultima pos. è la n° 37.