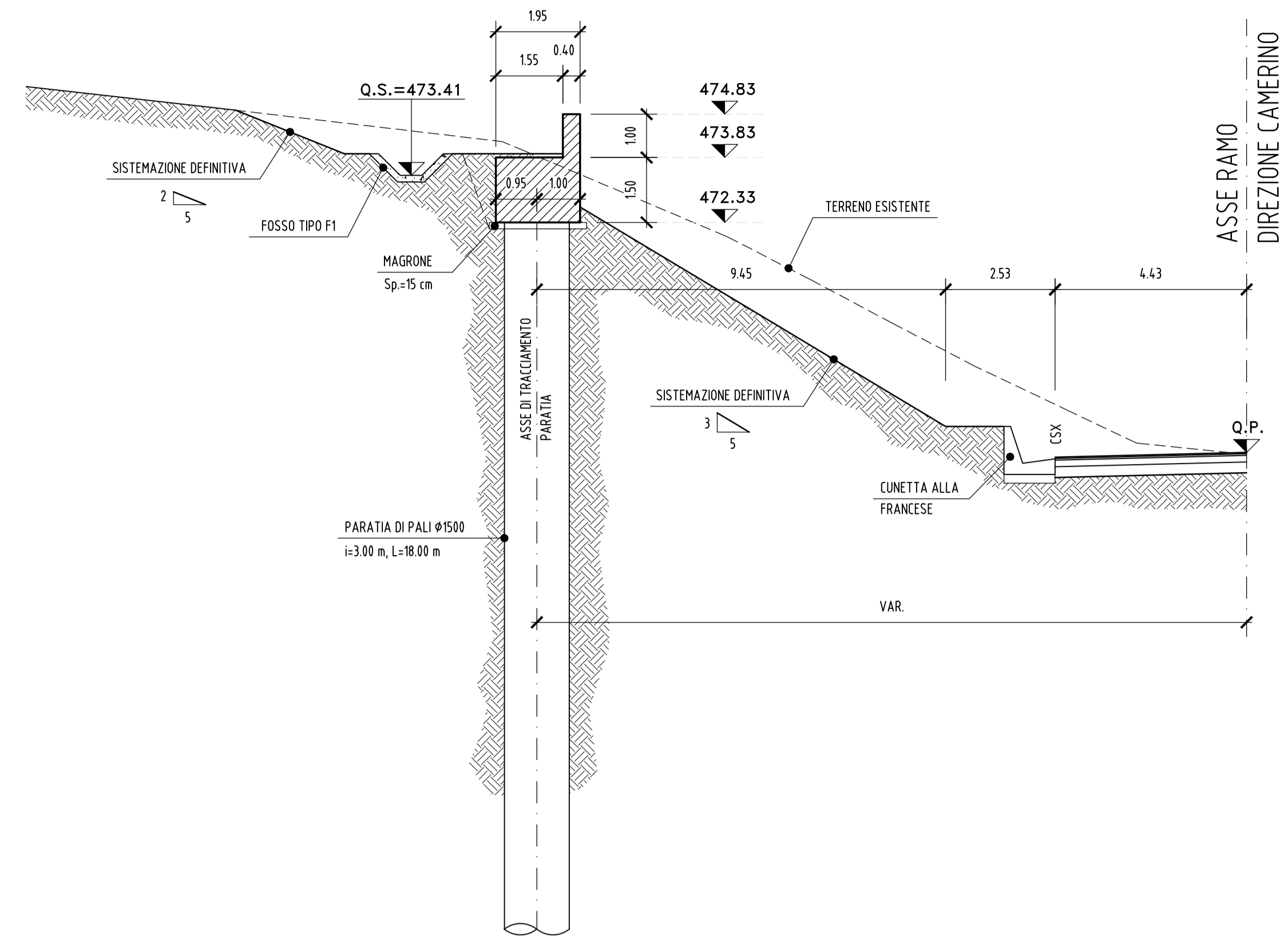
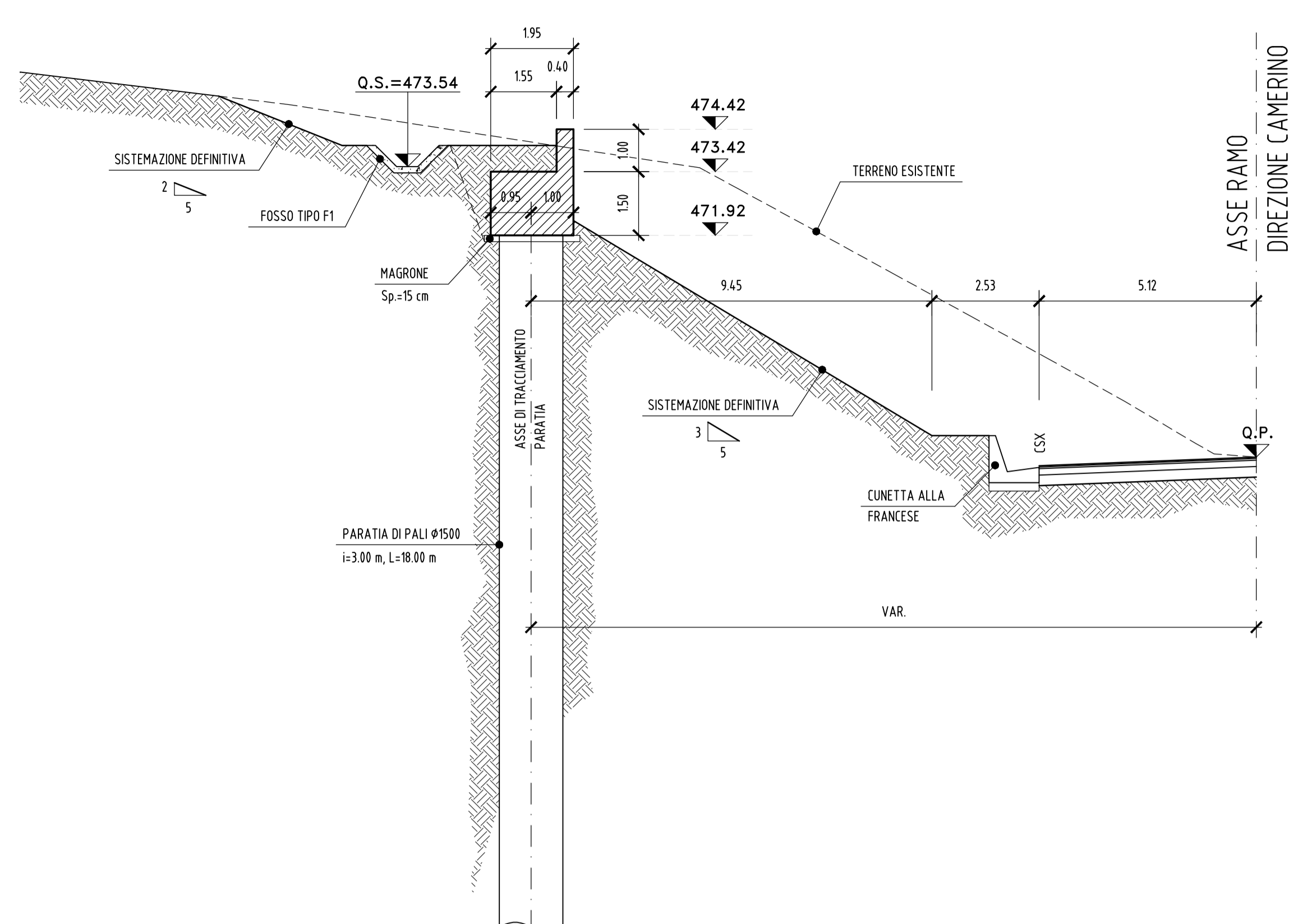


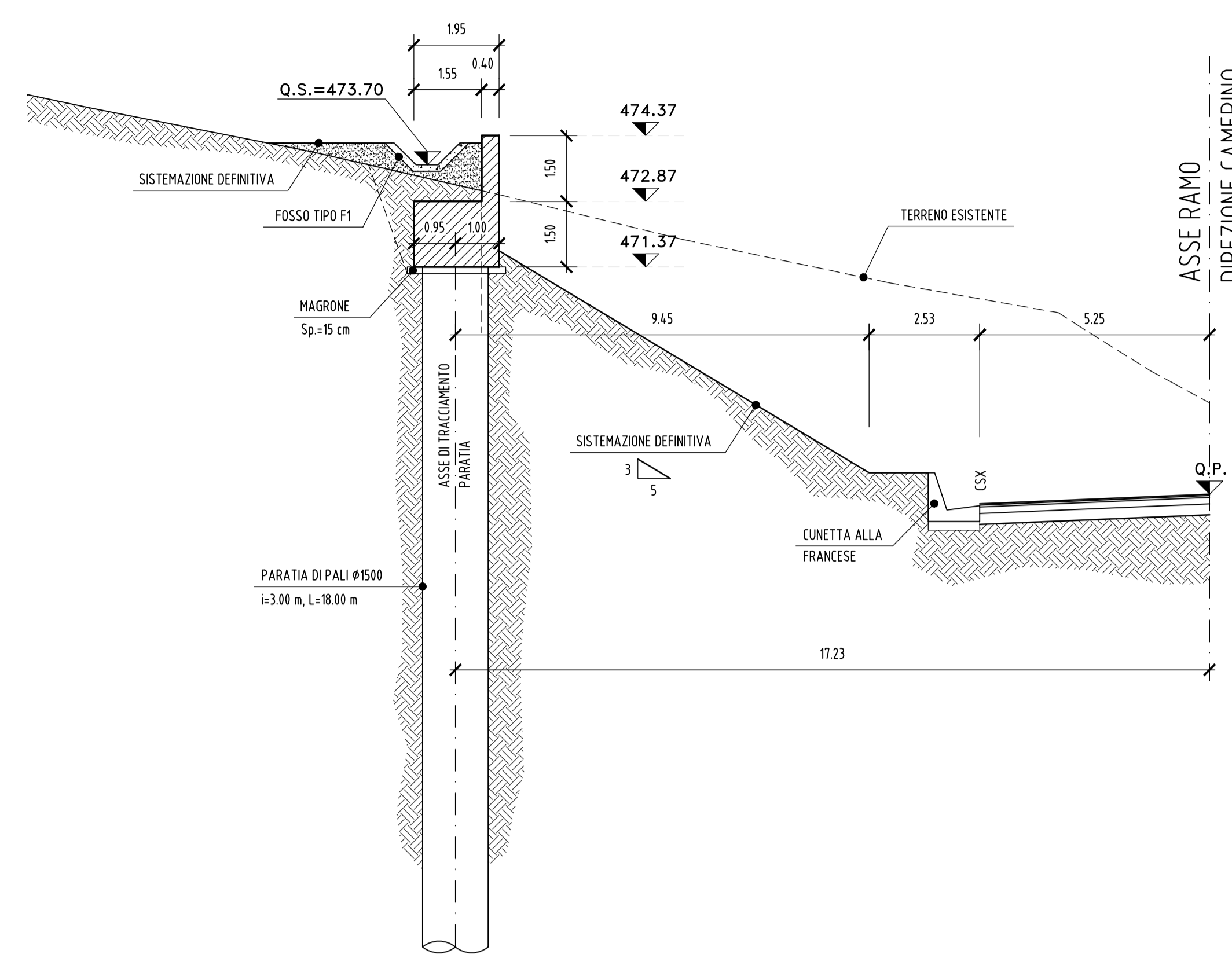
SEZIONE 1  
(1:100)



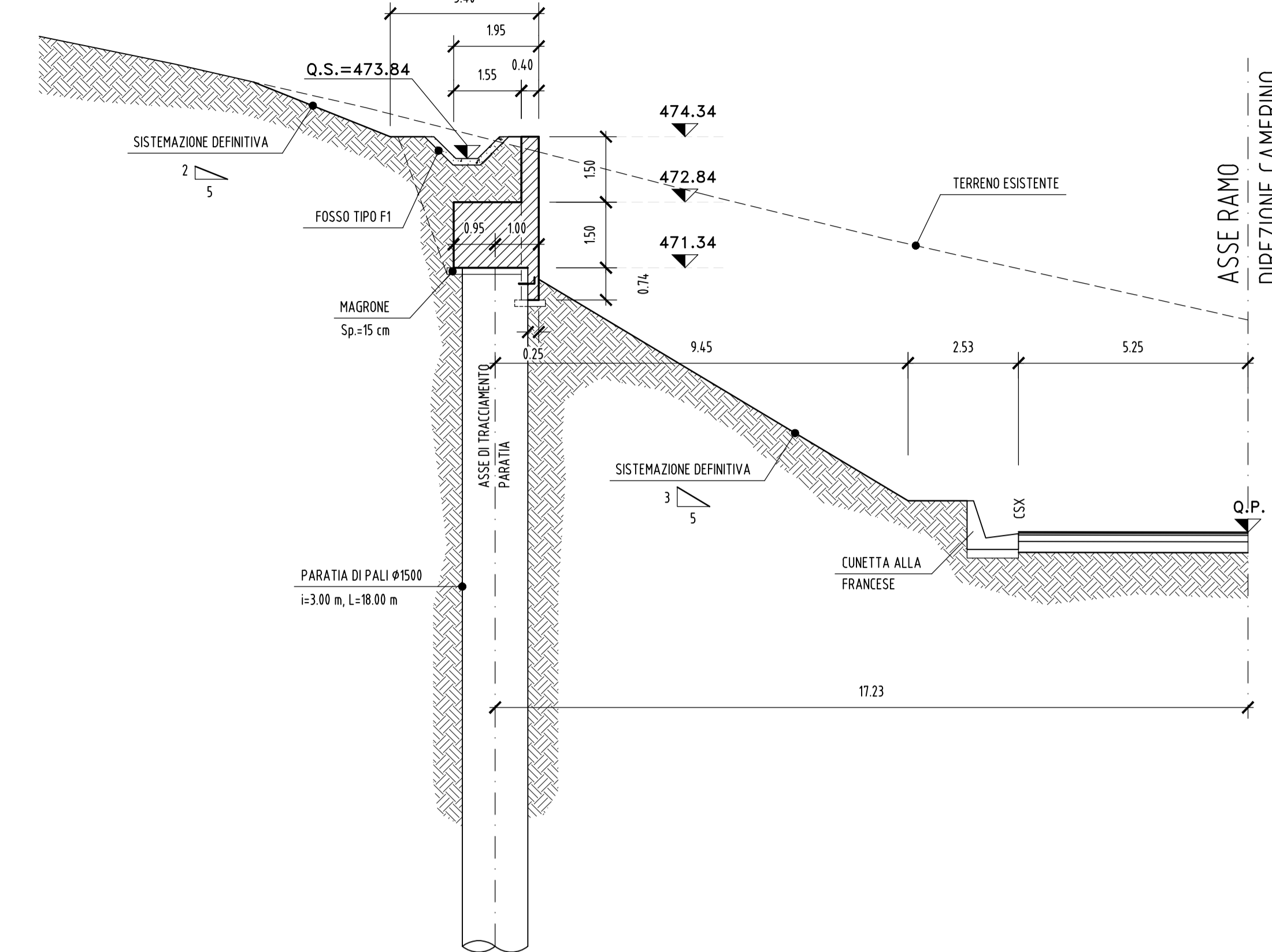
SEZIONE 2  
(1:100)



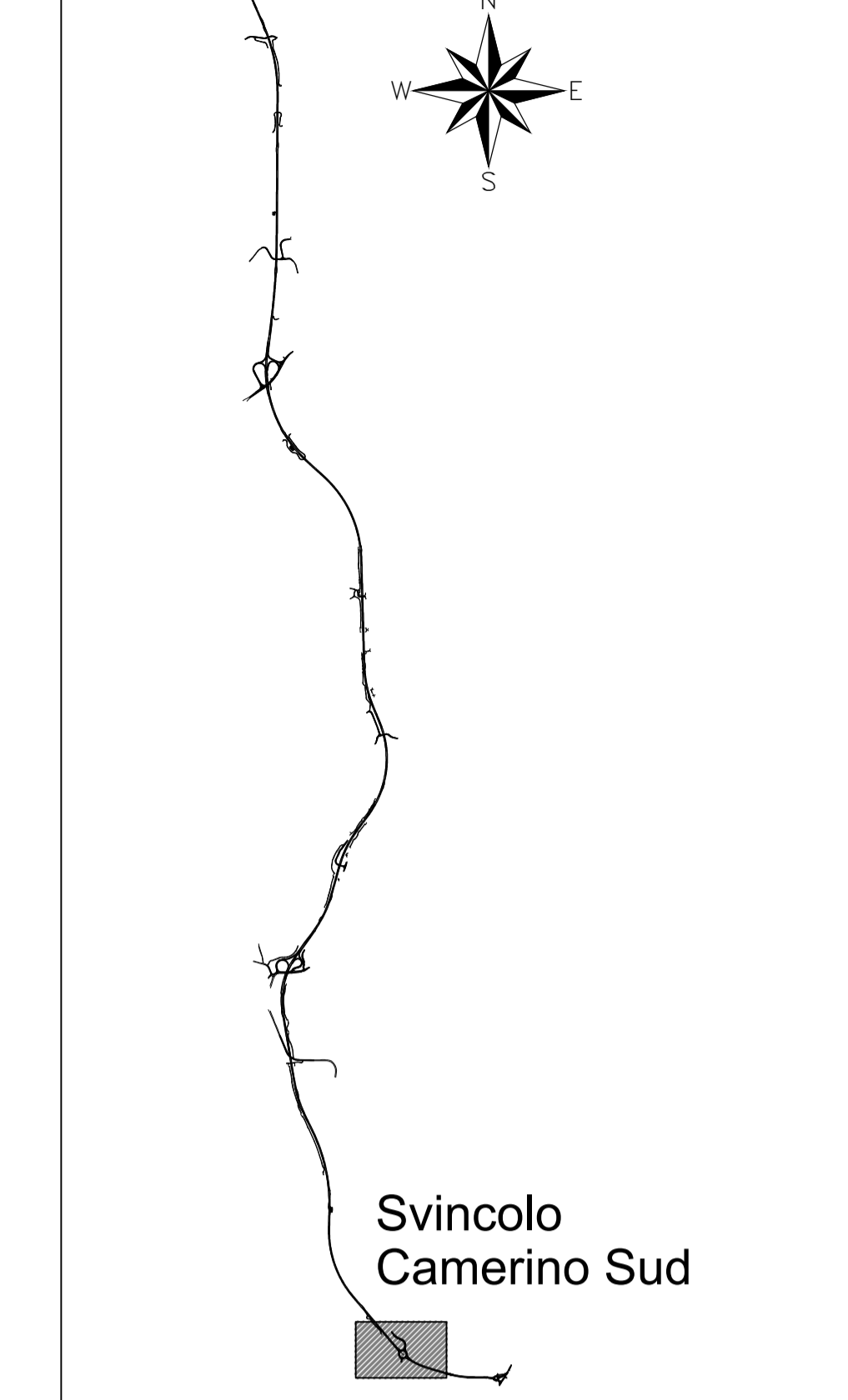
SEZIONE 3  
(1:100)



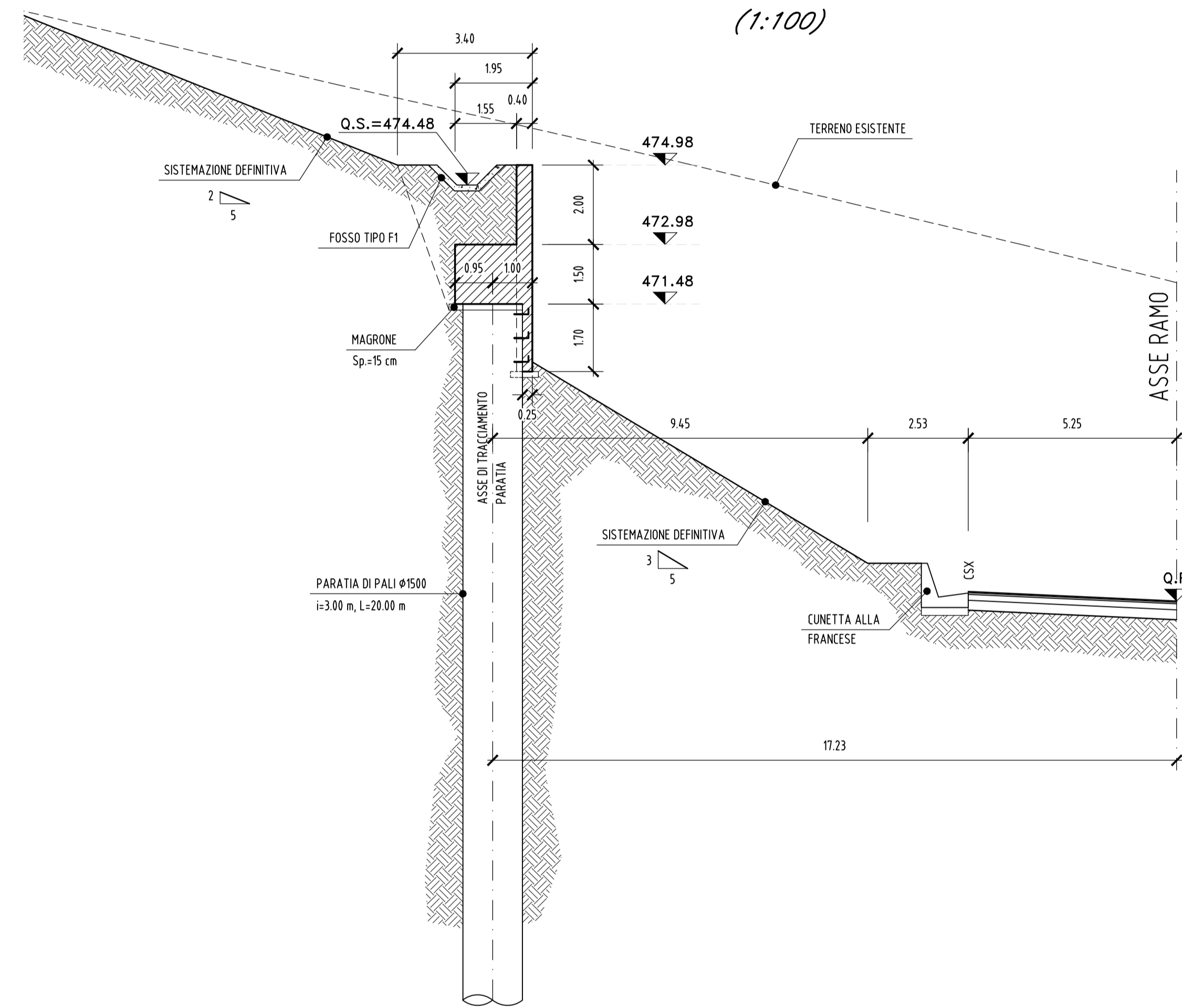
SEZIONE 4  
(1:100)



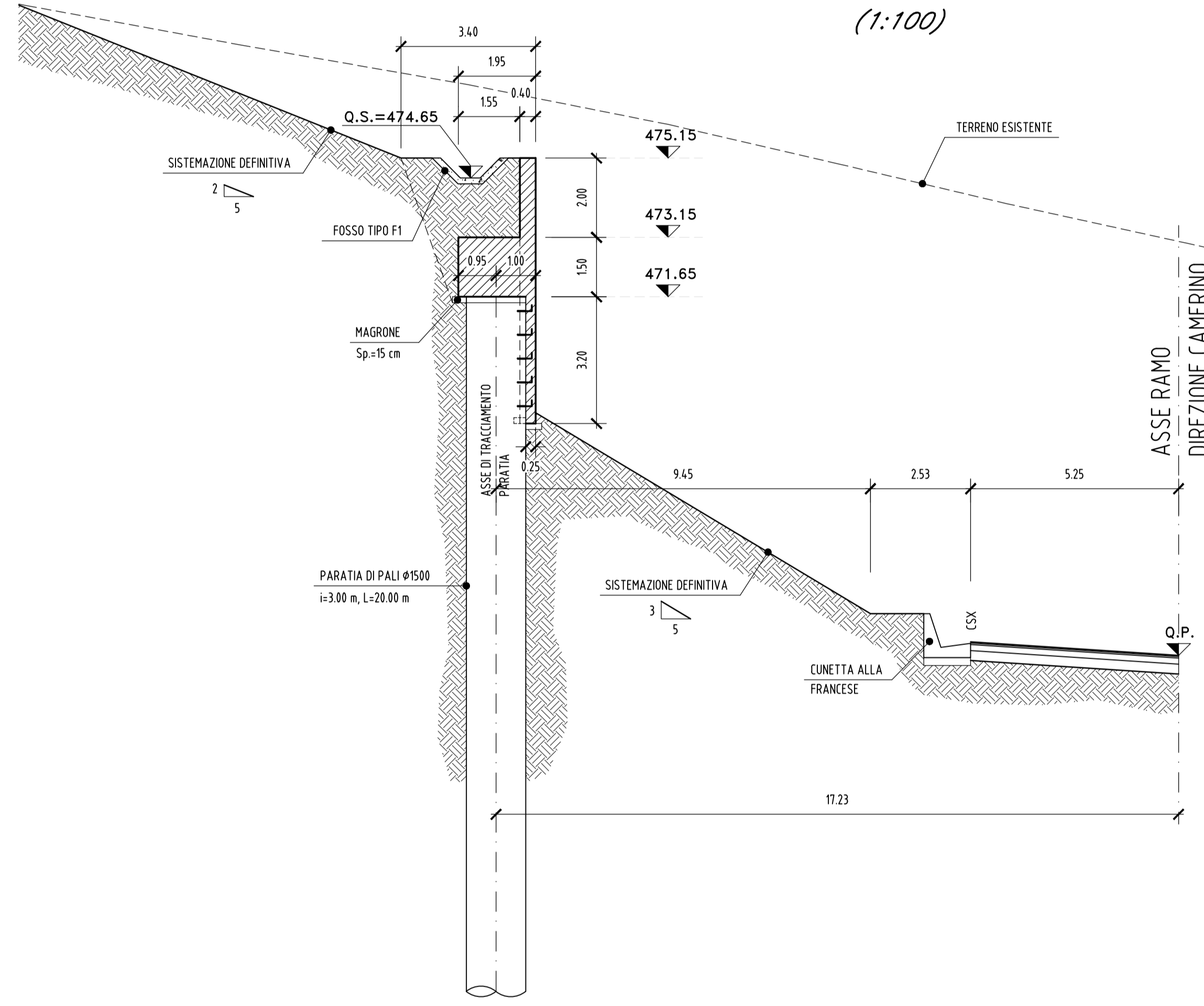
KEY-PLAN



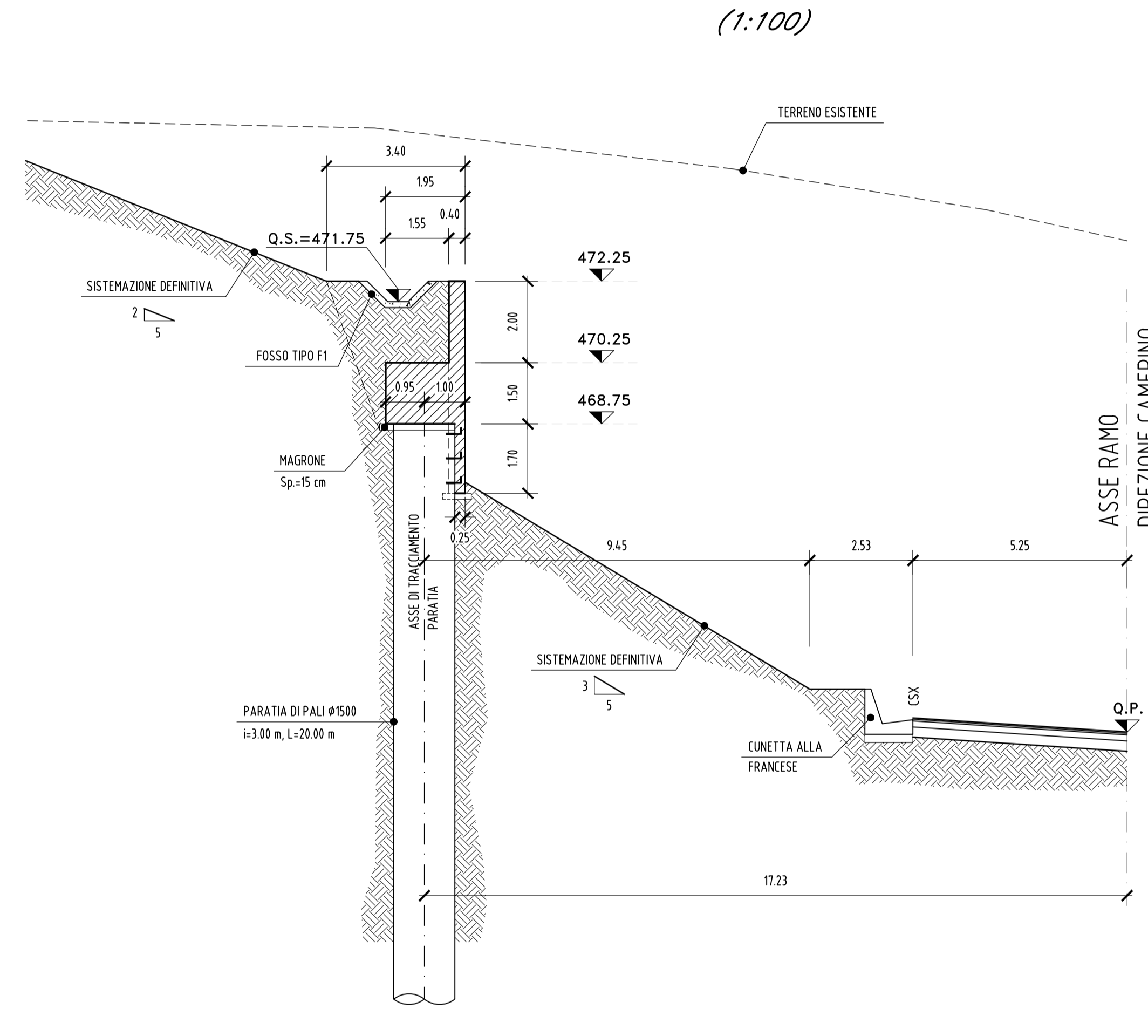
SEZIONE 5  
(1:100)



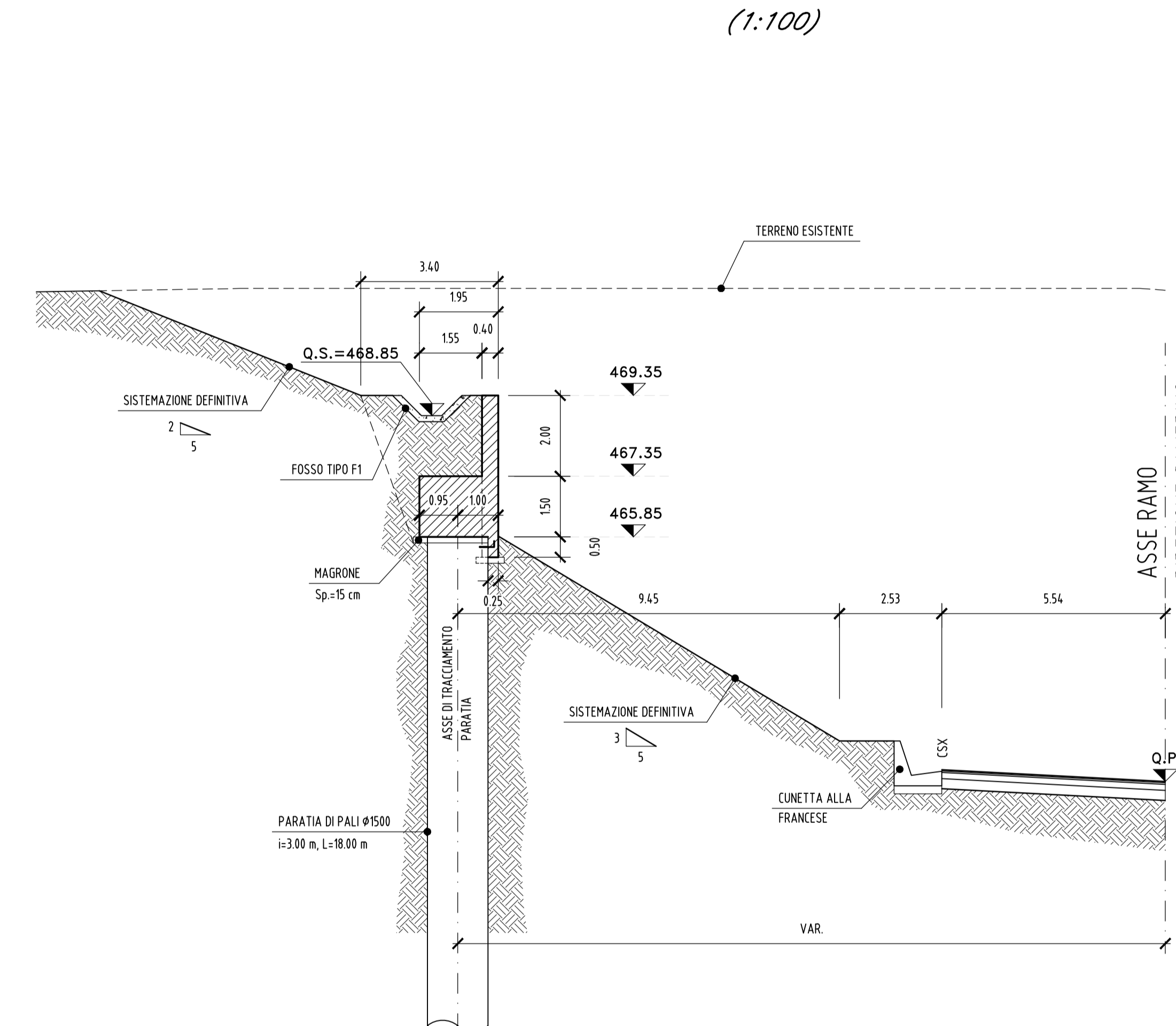
SEZIONE 6  
(1:100)



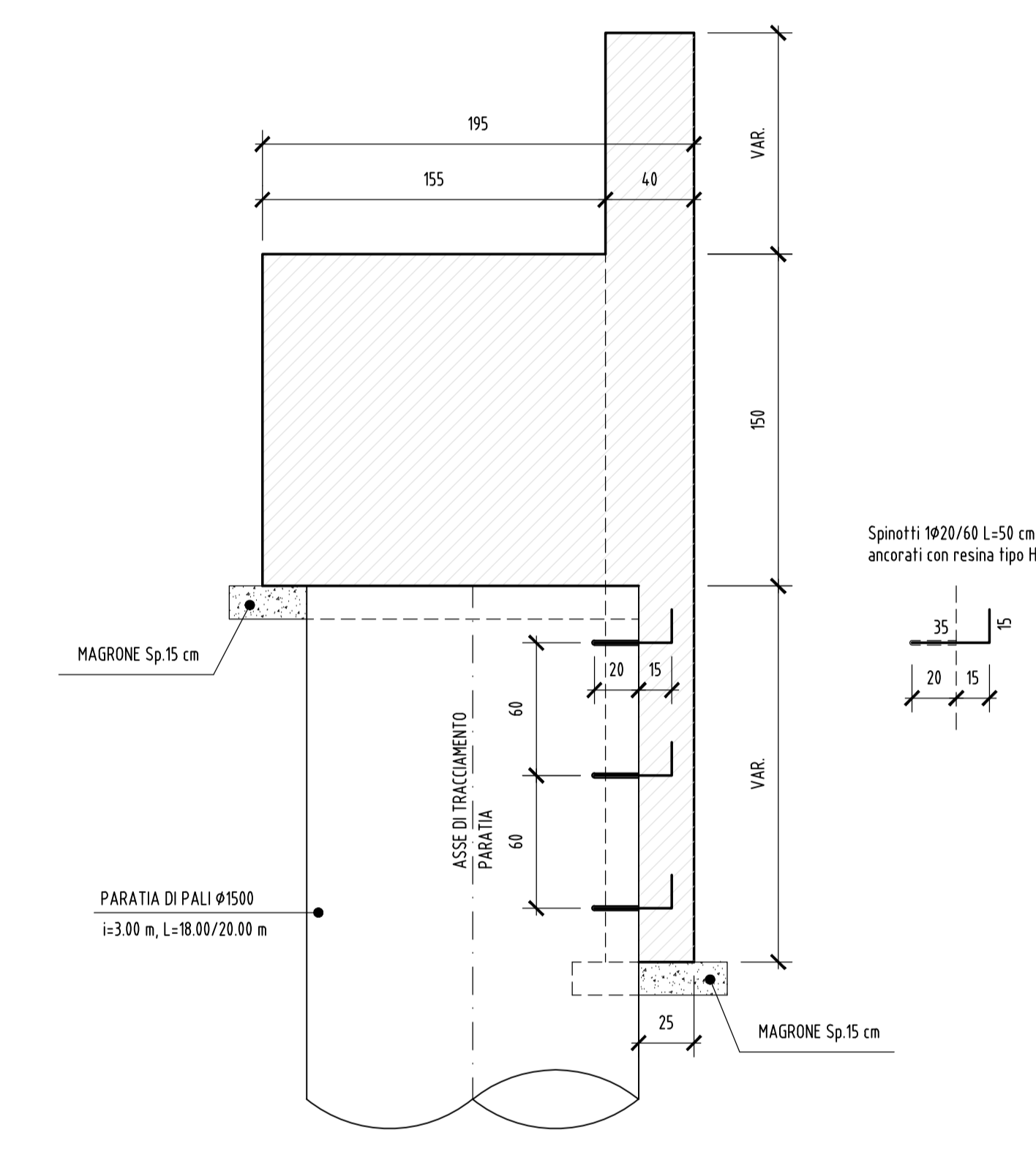
SEZIONE 7  
(1:100)



SEZIONE 8  
(1:100)

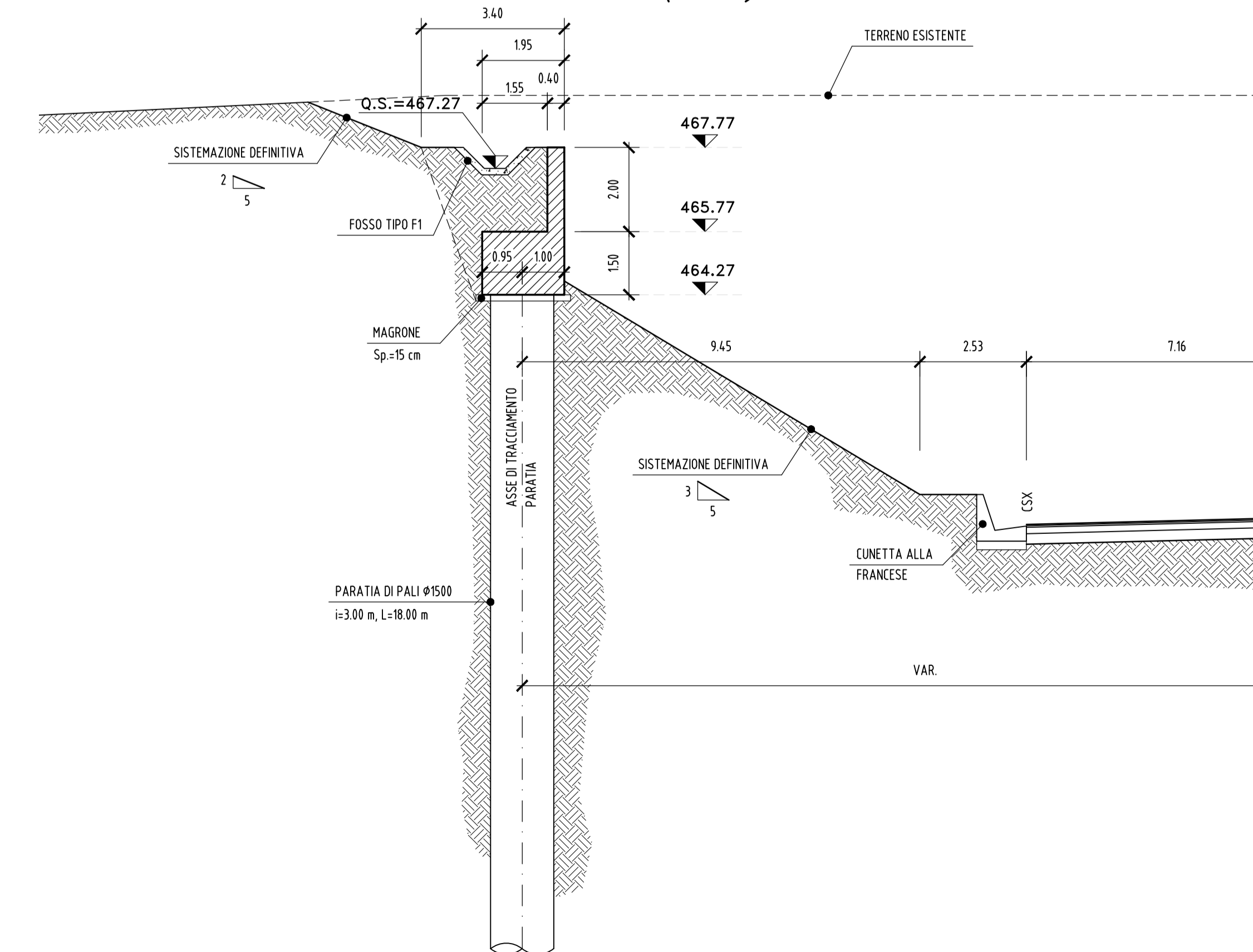


PARTICOLARE SPINOTTATURA  
(1:25)

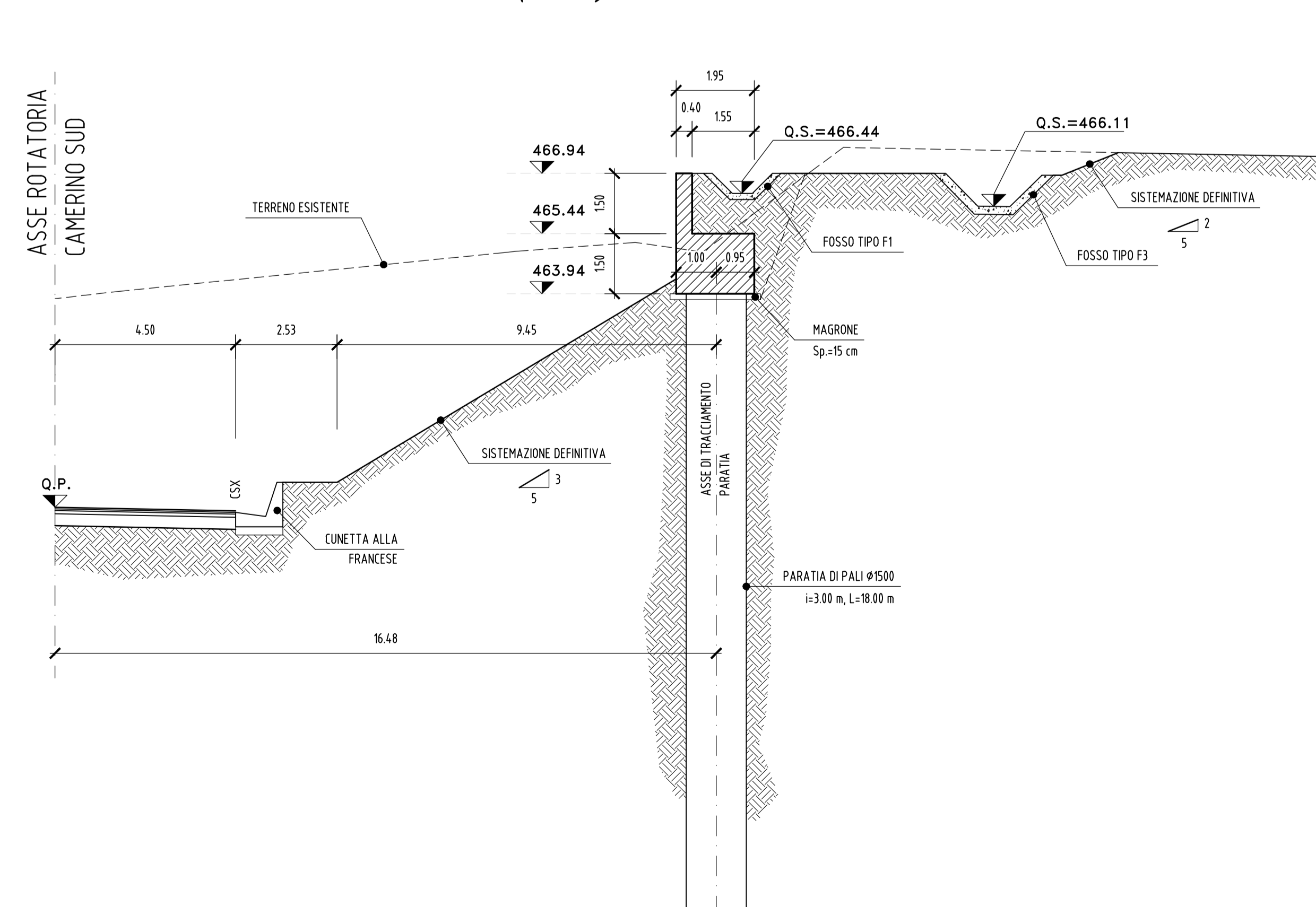


N.B.: PER LA TABELLA MATERIALI FARE RIFERIMENTO ALL'LABORATO: L0703213E160M000T01

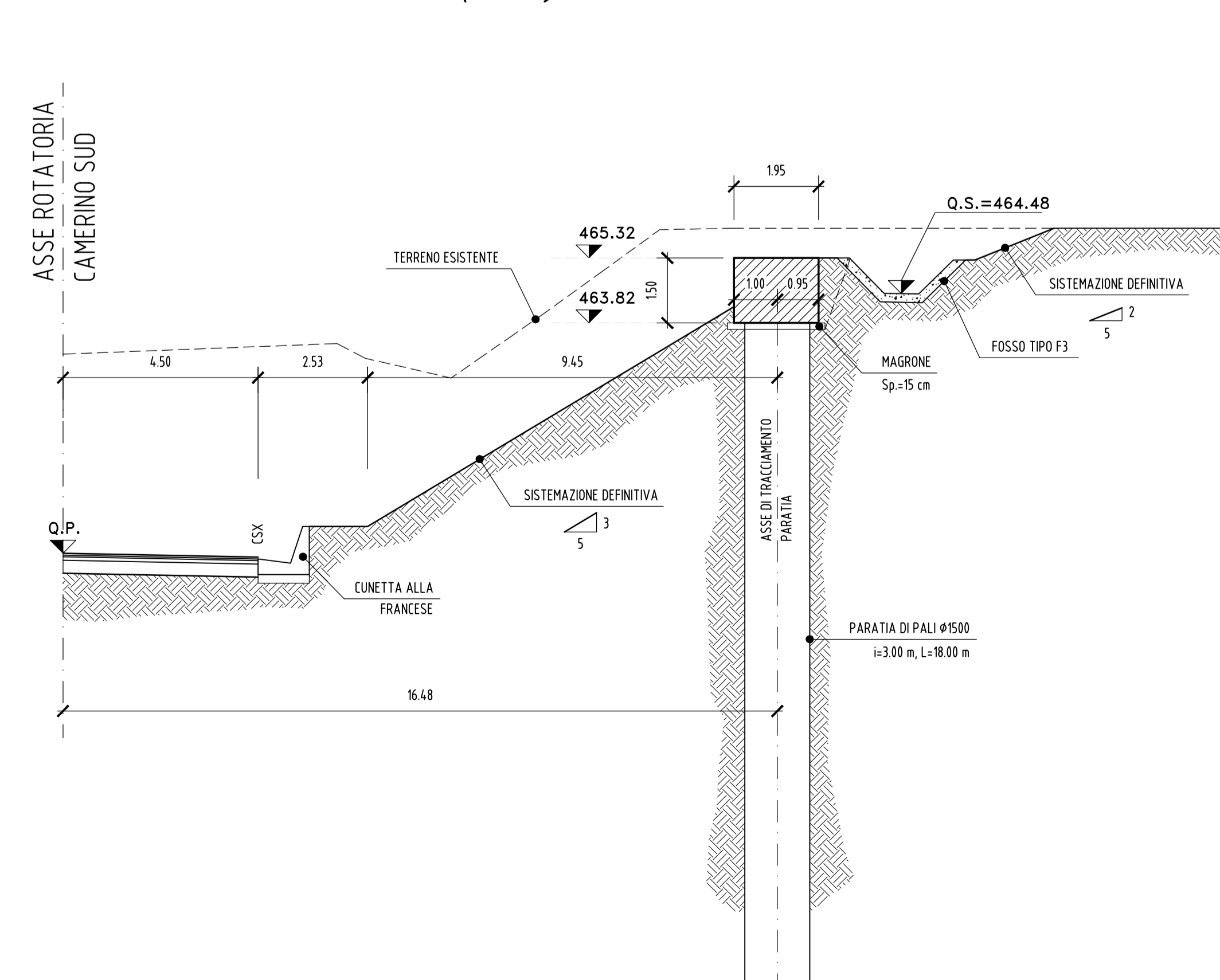
SEZIONE 9  
(1:100)



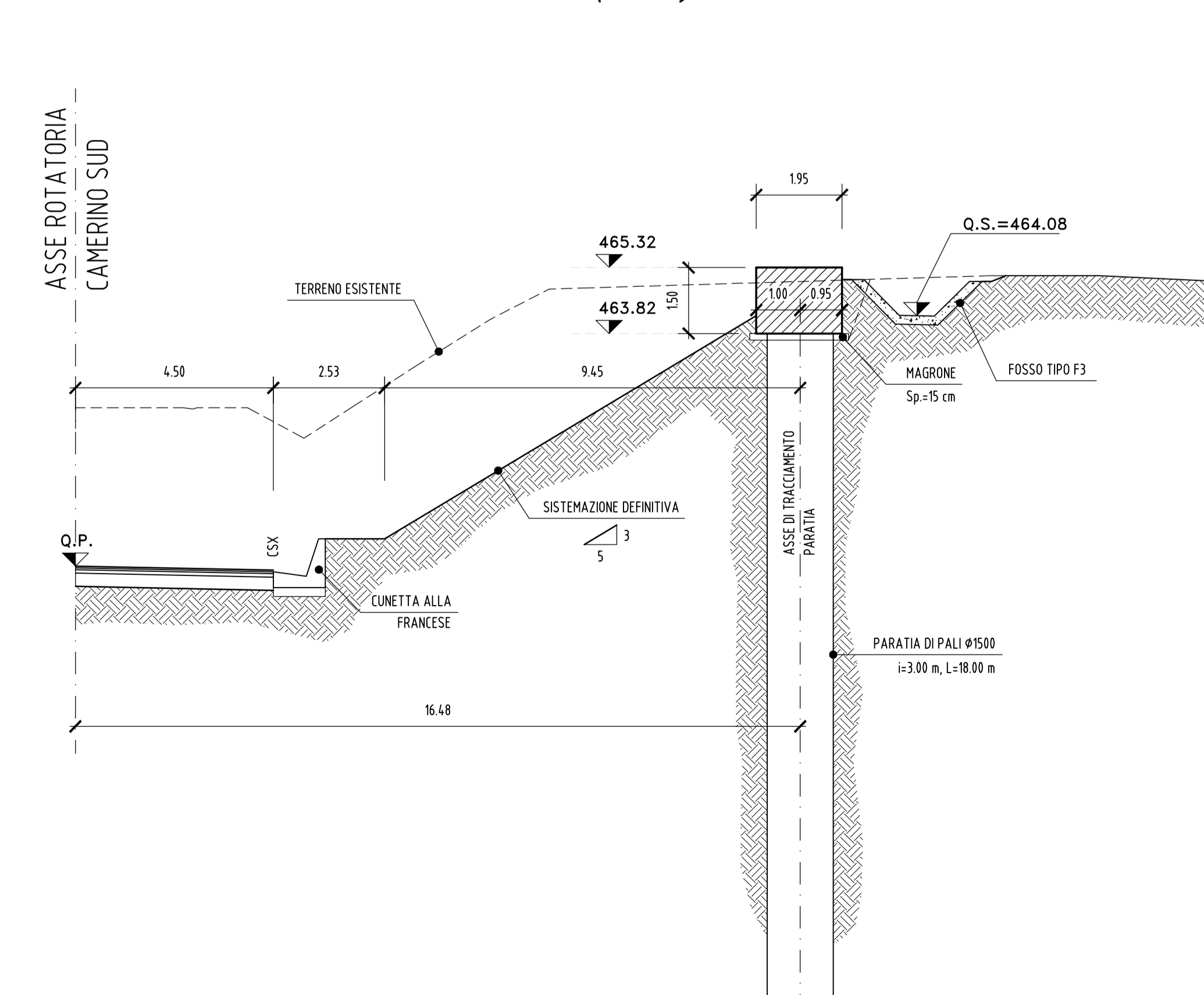
SEZIONE 10  
(1:100)



SEZIONE 11  
(1:100)



SEZIONE 12  
(1:100)



**QUADRILATERO**  
Marche Umbria B.p.A.

**ASSE VIARIO MARCHE-UMBRIA  
E QUADRILATERO DI PENETRAZIONE INTERNA  
MAXI LOTTO 2**

LAVORI DI COMPLETAMENTO DELLA DIRETTRICE PERUGIA ANCONA  
SS. 318 DI "VALFABRICA", TRATTO PANELLO-VALFABRICA  
SS. 76 "VAL FERRINO", TRATTO FOSCOLO VICO-CANCELLE ALBACINA-SERRA SAN QUIRICO  
"PEDEMONTANA DELLE MARCHE", TRATTO FABRIANO-MUCCIA-SFERCIA.

**PERIZIA DI VARIANTE**

CONTRAENTE GENERALE: Il Responsabile del Contratto Generale:  
**DIRPA 2**  
S.c.a.r.l.

PROGETTAZIONE: ASSISTENZA ALLA PROGETTAZIONE:  
**Partecipazioni Italia S.p.A.** **PERIZIA DI VARIANTE**

IL PROGETTISTA:  
Dott. Ing. Salvatore Lupo  
Via del Popolo, 10 - 00187 Roma (Tel. 06/4981111)

IL GEOLOGO:  
Geol. Antonio Babini  
Viale della Repubblica, 10 - 00187 Roma (Tel. 06/4981111)

VISTO IL RESPONSABILE DEL PROCEDIMENTO:  
Ing. Ignazio Favoni

**2.1.3 - PEDEMONTANA DELLE MARCHE**  
P. Strada Anconese - Camerino Sud - Camerino Sud  
P. Strada Anconese - Camerino Sud - Ancona S. Maria

OPERE D'ARTE MINORI - OPERE DI SOSTEGNO E DRENI  
Perizia di pali in SX Svincolo Camerino-Muccia dal km 0+026.93 al km 0+170.78 (Rotatoria)  
Sezioni trasversali

Codice Unico di Progetto (CUP) F12C03000050021 (assegnato CIPE 20.04.2015)

CODICE ELABORAZIONE: Data: 2020. Foglio: 012 di 012. Scala: 1:100.  
**L0703213E160M000T01**

Rev.	Data	Descrizione	Autore	Controllato	Approvato
A	03/03/2020	Emersione PE	PROG. M. Parrino	S. Lupo	A. Grimaldi
B	03/03/2020	Emersione e segna allineato PMA	PROG. G. Parrino	S. Lupo	A. Grimaldi
C	22/12/2021	Modifica geometria paratia	Tecnoprogett. Tecnoprogett. A. Toschi	S. Lupo	S. Lupo