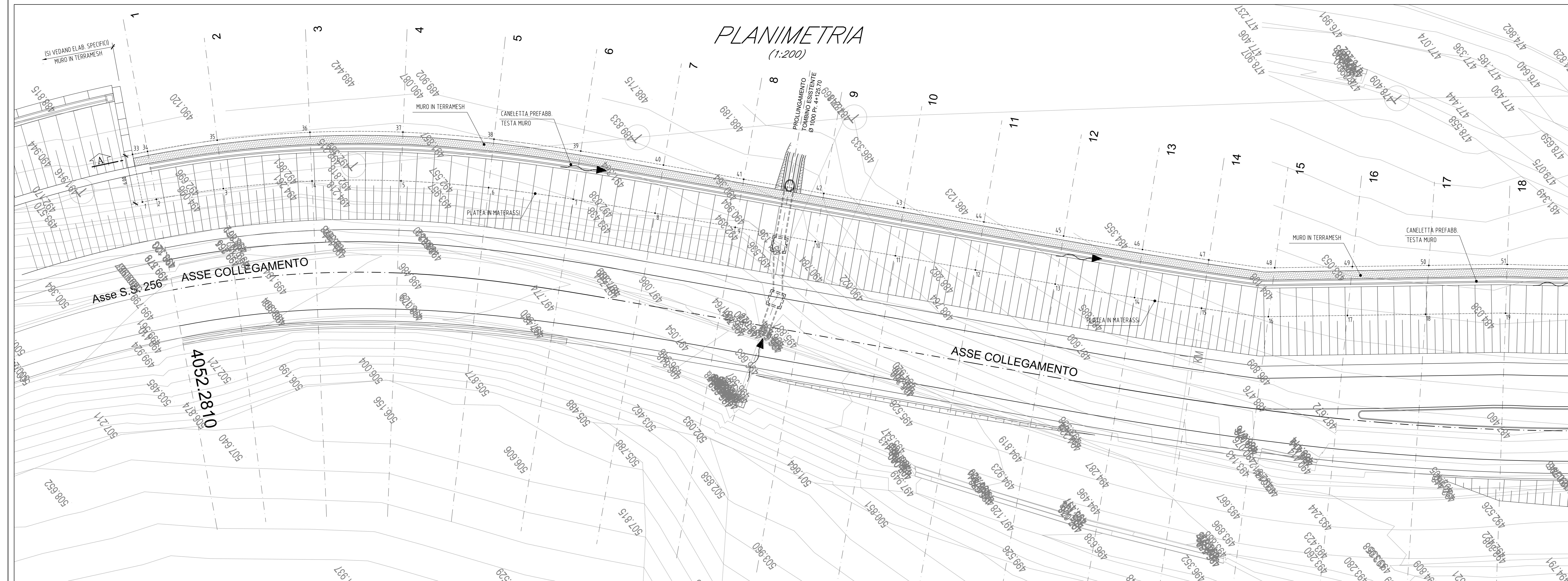
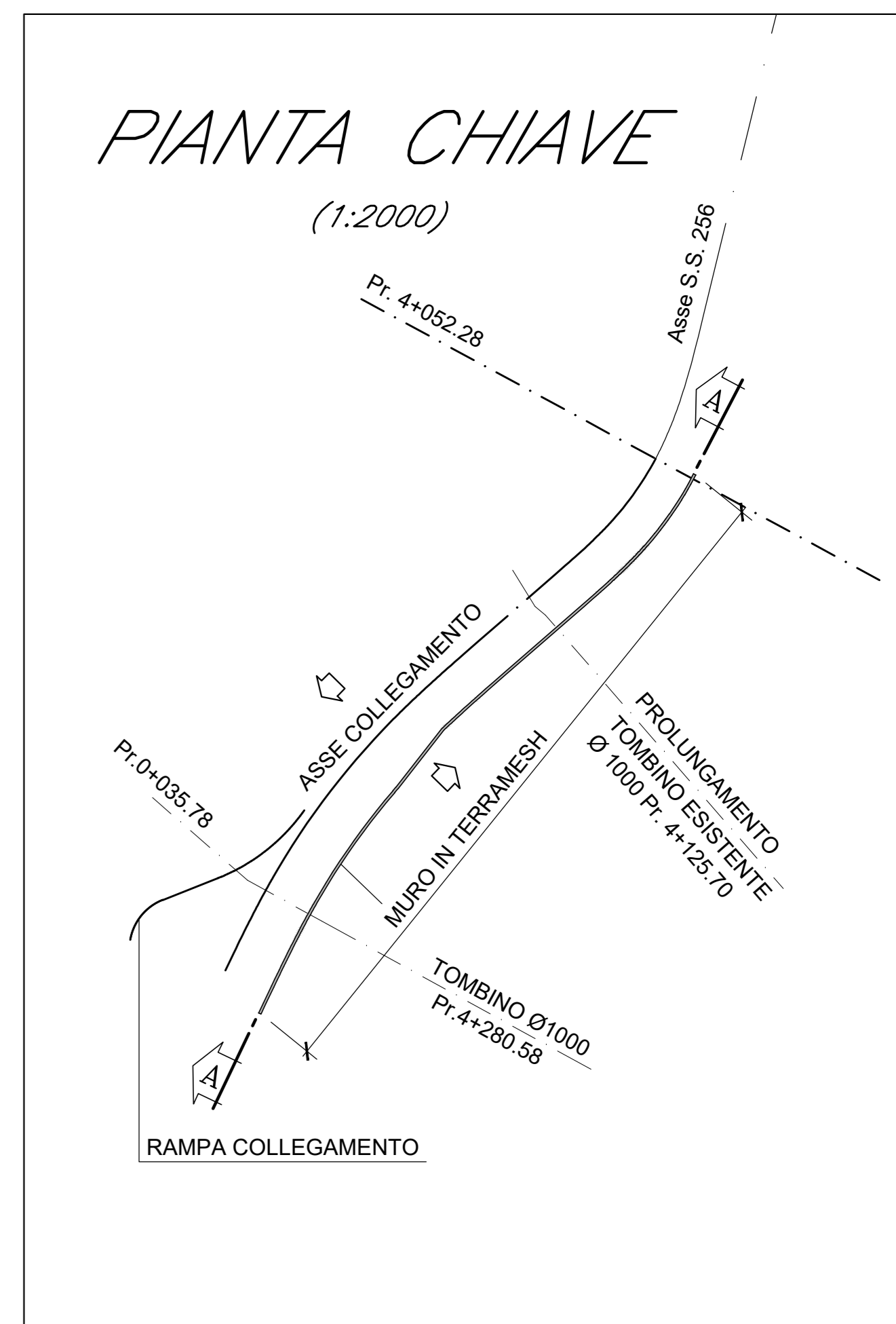


PLANIMETRIA (1:200)



PIANTA CHIAVE (1:2000)



CARATTERISTICHE MATERIALI

GABBIONI
Gabbioni rete metallica a doppia torsione con maglia esagonale tipo 8 x 10 (UNI - EN 10223 - 3) diametro 2.7 - 3.7 mm (UNI - EN 10218) galvanizzato con lega eutettica Zn - Al (5%) - Cerio - Lantano (EN 10244) e rivestito in materiale plastico di colore grigio - Carico nominale a rottura 50 kN/m

MATERASSI
Materassi metallici in rete metallica a doppia torsione con maglia esagonale tipo 6 x 8 (UNI - EN 10223 - 3) diametro 2.2 - 3.2 mm (UNI - EN 10218) galvanizzato con lega eutettica Zn - Al (5%) - Cerio - Lantano (EN 10244) e rivestito in materiale plastico di colore grigio.

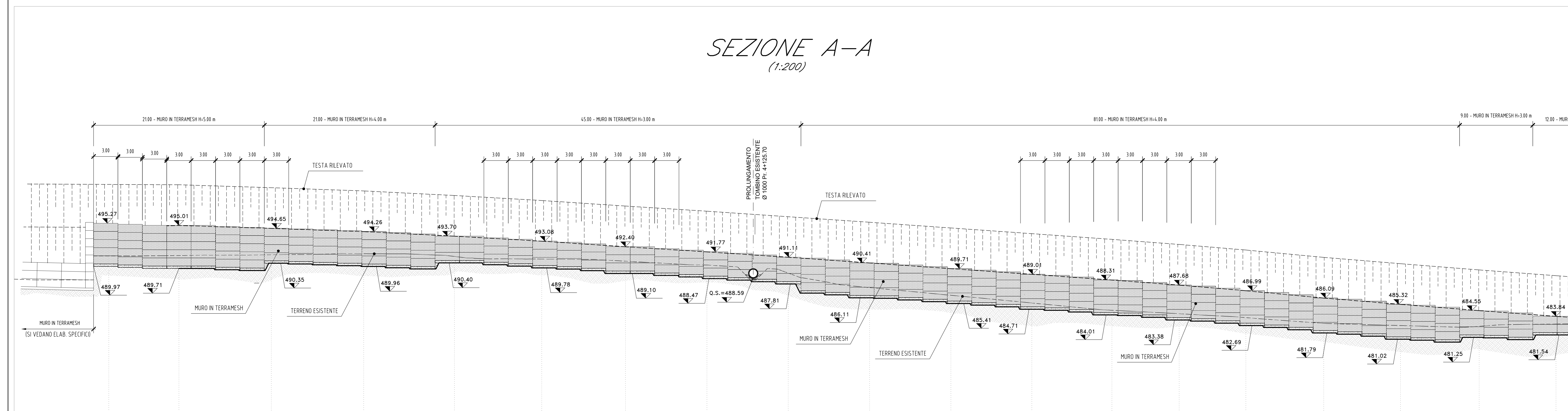
RIEMPIMENTO GABBIONI E MATERASSI
Peso specifico > 2600 kg/mc
Lo spessore dei materassi è pari a 30 cm salvo diversa indicazione.
Caratteristiche spessore/pezzatura

Spessore (cm)	Pezzatura (mm)
30	150-180
50	200-250
100	200-400

GEOTESSILE
Geotessile di grammatura non inferiore a 300 g/mq.
Resistenza a trazione non inferiore a 18 kN/m.

RINTERRO
Materiale di risulta degli scavi, compattato per strati di spessore massimo al finito pari a:
30 cm per materassi fini;
50-60 cm per materiali grossolani.

SEZIONE A-A (1:200)



SEZIONI	1	2	3	4	5	6	7	8	9	10	11	12	13	14	15	16	17	18	19
QUOTE PROGETTO	488.5	488.5	488.5	488.5	488.5	488.5	488.5	488.5	488.5	488.5	488.5	488.5	488.5	488.5	488.5	488.5	488.5	488.5	488.5
QUOTE TERRENO	487.25	487.25	487.25	487.25	487.25	487.25	487.25	487.25	487.25	487.25	487.25	487.25	487.25	487.25	487.25	487.25	487.25	487.25	487.25
DISTANZE PRIZIALI	0.00	6.00	11.30	17.30	23.30	29.30	35.30	41.30	47.30	53.30	59.30	65.30	71.30	77.30	83.30	89.30	95.30	101.30	107.30
DISTANZE PROGRESSIVE	488.25	488.25	488.25	488.25	488.25	488.25	488.25	488.25	488.25	488.25	488.25	488.25	488.25	488.25	488.25	488.25	488.25	488.25	488.25



ASSE VIARIO MARCHE-UMBRIA E QUADRILATERO DI PENETRAZIONE INTERNA MAXI LOTTO 2

LAVORI DI COMPLETAMENTO DELLA DIRETTRICE PERUGIA ANCONA:
SS. 318 DI "VALFABBRICA", TRATTO PIANELLO-VALFABBRICA
SS. 76 "VAL PESINNO", TRATTO FOSSATO VICO - CANCELLI E ALBACINA - SERRA SAN QUIRICO
"PEDEMONTANA DELLE MARCHE", TRATTO FABRIANO-MUCCIA-SFERCIA.

PERIZIA DI VARIANTE

CONTRAENTE GENERALE: **DIRPA 2 s.c.a.r.l.** II Responsabile del Contraente Generale:

PROGETTAZIONE: **Partecipazioni Italia S.p.A.** ASSISTENZA ALLA PROIEZIONE: **TECNOSTRUTTURE S.r.l.**

IL PROGETTISTA: **Dot. Ing. Salvatore Lieto** IL PROGETTISTA: **Dot. Ing. Antonio Tosiani**

IL GEOLOGO: **Geol. Anacleto Babini**

VERSO: **IL RESPONSABILE DEL PROCEDIMENTO:**

Ing. Agnino Farotti

2.1.3 - PEDEMONTANA DELLE MARCHE
SCALA: 1:3 Vant
DATA: 28.07.2022

Codice Unico di Progetto (CUP) F12C03000050021 (assegnato CPE 20.04.2015)

CODICE ELABORATO: **L0703213E160S0022TWI01C**

Rev.	Data	Descrizione	Redatto	Verificato	Approvato
A	Sett. 2021	Emissione	Tecnostutture	Tecnostutture	S. Lieto
B	29.01.2022	Ricostruzione istruttoria ANAS	Tecnostutture	Tecnostutture	A. Tosiani
C	28.07.2022	Ricostruzione istruttoria ANAS	Tecnostutture	Tecnostutture	S. Lieto