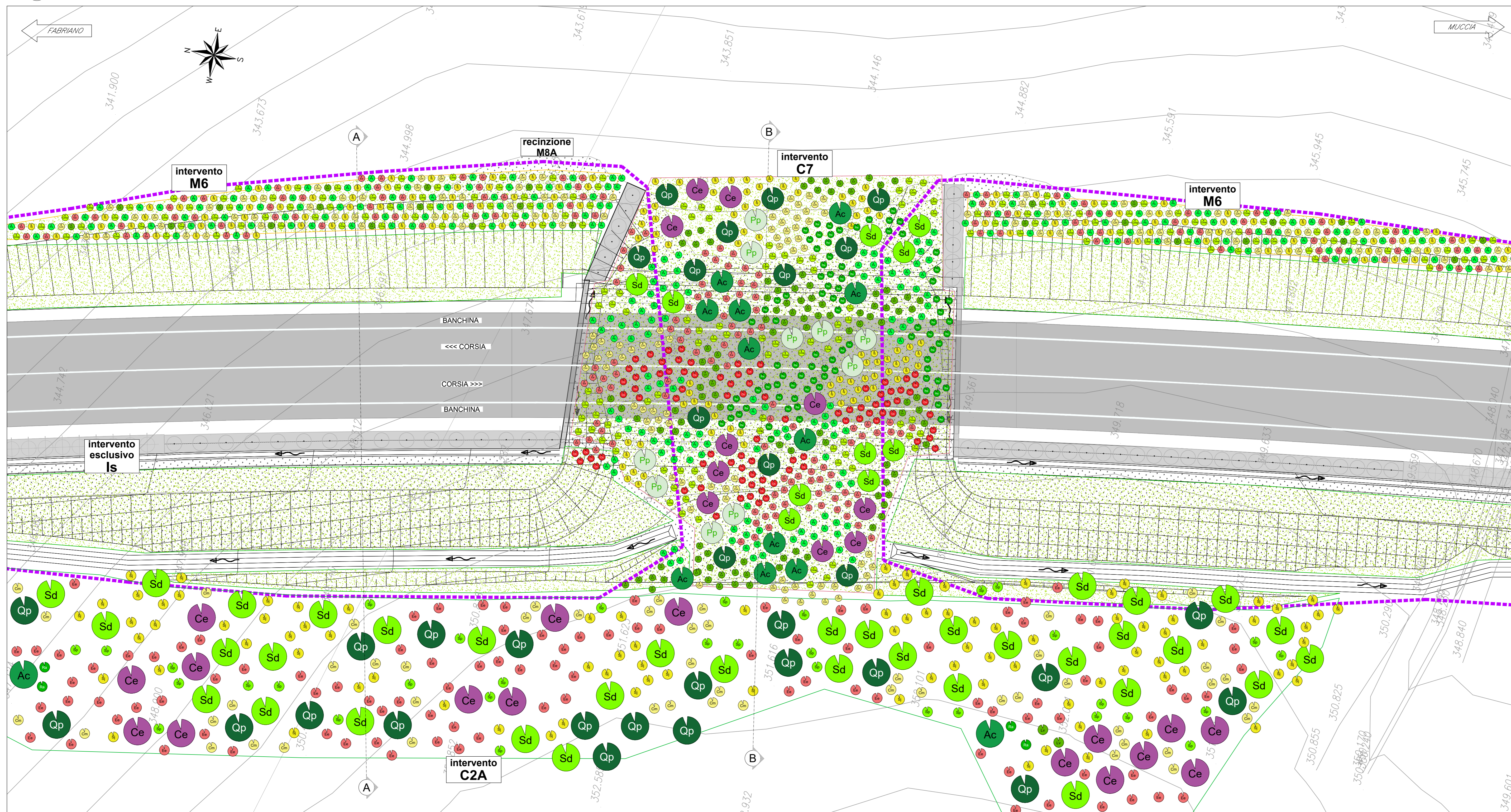


A Planimetria Galleria Artificiale Feggiano II
Scala: 1:200



Legenda delle specie

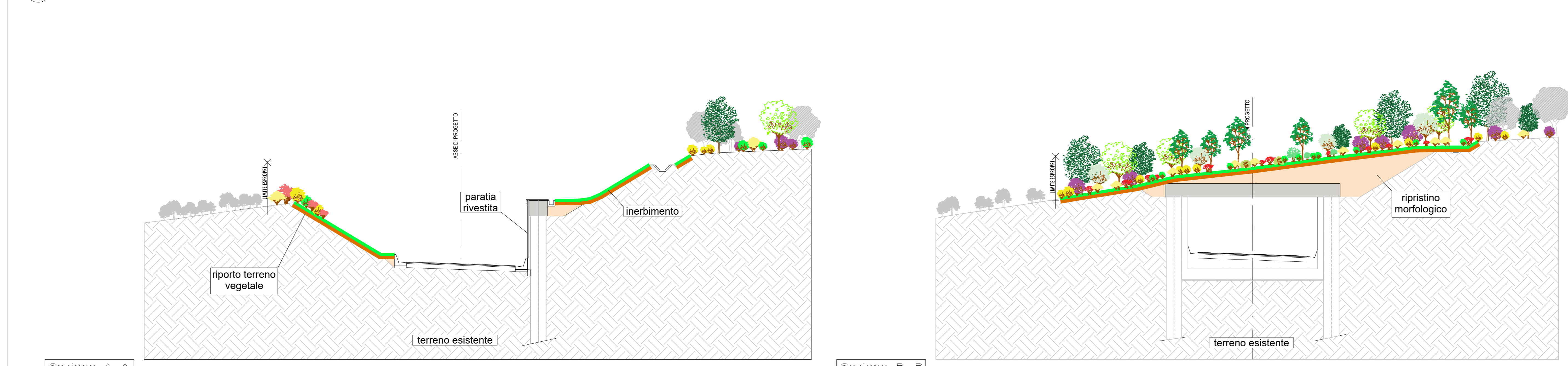
- | Essenze arboree | | Essenze arbustive | |
|-----------------|--|---|--|
| Qp | Quercus pubescens
rovello | Crataegus monogyna
biancospino | |
| Ac | Acer campestre
acero campestre | Spartium junceum
ginestra comune | |
| Pn | Populus nigra
pioppo nero | Prunus spinosa
pruno selvatico | |
| Sa | Salix alba
salice bianco | Lingustrum vulgare
ligustro | |
| Sn | Sorbus nigra
sorbo nero | Cornus mas
corniolo | |
| Um | Ulmus minor
olmo campestre | Euonymus europaeus
berretta da prete | |
| Ce | Cercis siliquastrum
albero di giuda | Cornus sanguinea
sanguinella | |
| Pp | Pirus pyaster
pero selvatico | Sambucus nigra
sambusco nero | |
| Sd | Melus sylvestrus
meio selvatico | Corylus avellana
nocciolo | |
| | | Sorbus torminalis
ciavardello | |
| | | Rucus aculeatus
pungitopo | |
| | | Salix spinosa | |

Sintesi delle tipologie di mitigazione

- P1 Ripristino delle sponde
- P16 Sistemazione delle aree di cantiere
- P16.1 Restituzione uso agricolo
- P16.2 Rinaturalizzazione
- IS Idrosemina
- M6 Messa a dimora di specie arbustive (sul terzo inferiore delle scarpate)
- M8A Messa in opera di recinzione lungo l'infrastruttura
- M8B Messa in opera di recinzione in corrispondenza dei corsi d'acqua (in associazione con la messa a dimora di specie arbustive)
- C1A Rinaturalizzazione in contesto collinare
- C1B Rinaturalizzazione in contesto fluviale
- C2A Rinforzimento della vegetazione esistente in contesto collinare
- C2B Rinforzimento della vegetazione esistente in contesto fluviale
- C6A Ripristino ambientale delle viabilità stradali dismesse
- C7 Rimodellamento morfologico
- C8 Sistemazione delle aree di svicolo e delle aree intercluse

NOTA:
Per il dettaglio delle tipologie di mitigazione ambientale e la geometria dei sedi di impianto si rimanda all'elaborato: L070321E17MA0000RELO1D

B Sezioni trasversali Galleria Artificiale Feggiano II
Scala: 1:200



**ASSE VIARIO MARCHE-UMBRIA
E QUADRILATERO DI PENETRAZIONE INTERNA
MAXI LOTTO 2**
LAVORI DI COMPLETAMENTO DELLA DIRETTRICE PERUGIA ANCONA:
SS. 318 DI "VALFABBRICA", TRATTO PIANELLO-VALFABBRICA
SS. 76 "VAL PESINO", TRATTO FOSSATO VICO - CANCELLI ALBACINA - SIERRA SAN QUIRICO
"PEDEMONTANA DELLE MARCHE", TRATTO FABRIANO-MUCCIA-SFERCIA.

PERIZIA DI VARIANTE

CONTRAENTE GENERALE: DIRPA 2 S.c.a.r.l. Ing. Giacomo Zanichini		II Responsabile del Contraente Generale:			
PROGETTAZIONE: Partecipazioni Italia S.p.A.		ASSISTENZA ALLA PROGETTAZIONE:			
IL PROGETTISTA: Dott. Ing. Salvatore Lieto Order degli Ingegneri Prov. di Macerata n.117					
IL GEOLOGO: Geol. Anselmo Babbini Order dei Geologi Regione Toscana n.102					
VISTO IL RESPONSABILE DEL PROCEDIMENTO: Ing. Agnino Farotti					
2.1.3 - PEDEMONTANA DELLE MARCHE 1° Stralcio funzionale - Castelnuovo Nord - Castelnuovo Sud 4° Stralcio funzionale - Castelnuovo Sud - Imoto SS77 a Muccia INTERVENTI DI INSERIMENTO PAESAGGISTICO ED AMBIENTALE Galleria Artificiale Feggiano II Sistemazione a verde			SCALA: 1:200 DATA: Settembre 2020		
Codice Unico di Progetto (CUP) F12C03000050021 (assegnato CPE 20.04.2015)					
CODICE ELABORATO: L070321E17MA0000RELO1D					
Rev.	Data	Descrizione	Redatto	Verificato	Approvato
A	Marzo 2020	Emissione	Progrin	C. Di Nicoro	S. Lieto
B	Sett. 2020	Revisione a seguito istruttoria ANAS	Dirpa 2	Dirpa 2	S. Lieto