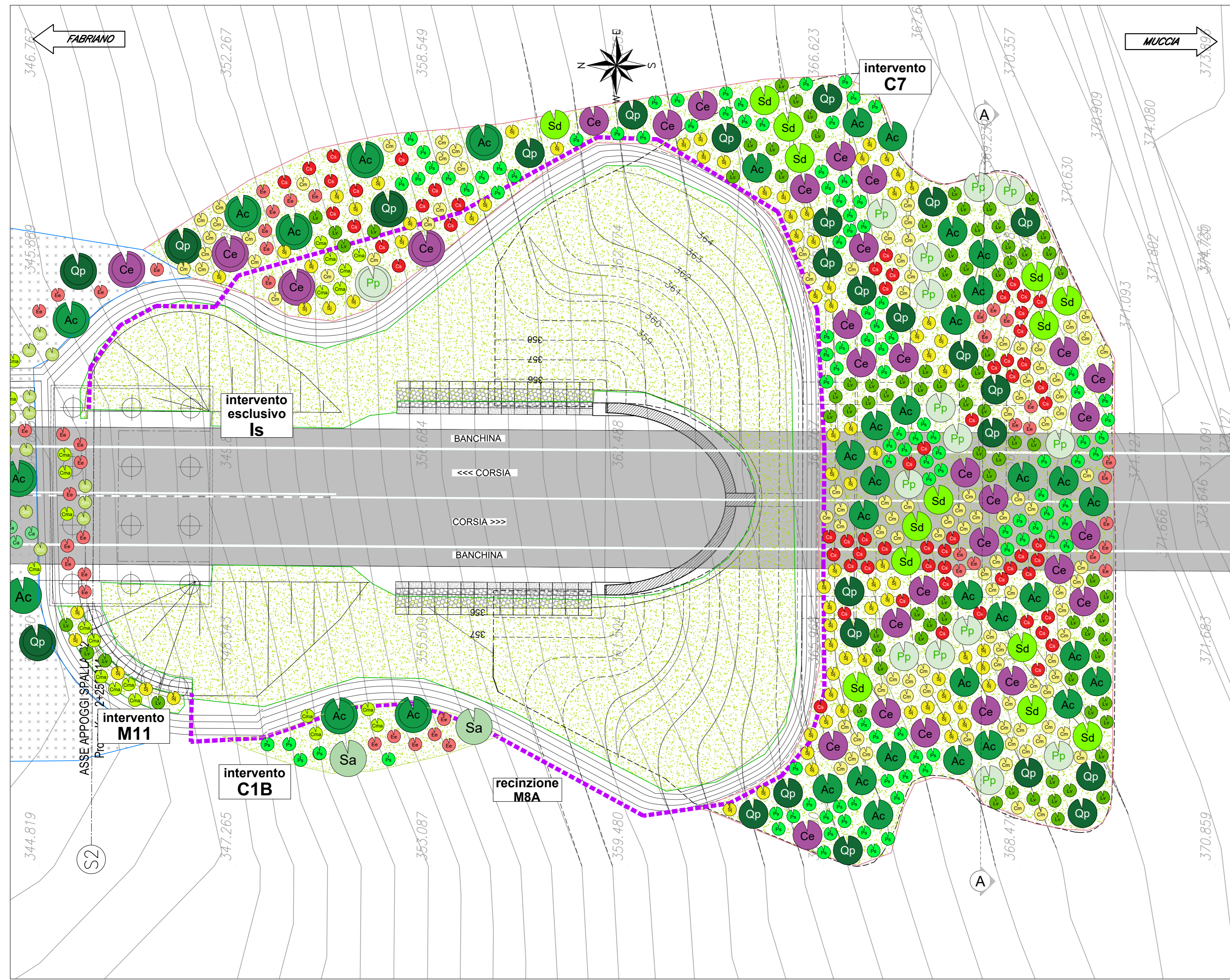


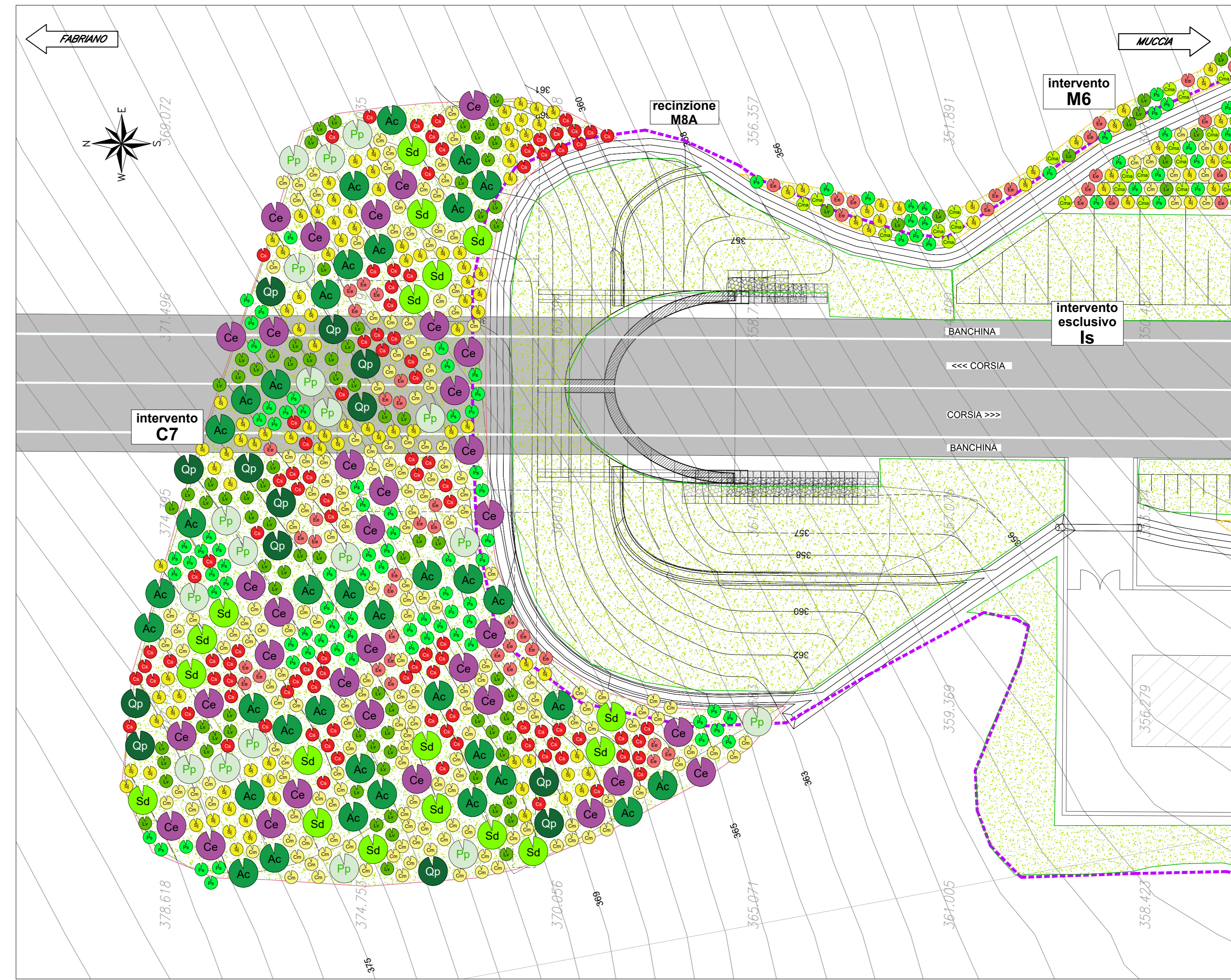
**A** Planimetria Galleria Sant'Anna imbocco Nord

Scala: 1:200



**B** Planimetria Galleria Sant'Anna imbocco Sud

Scala: 1:200



Legenda delle specie

| Essenze arboree |  | Essenze arbustive                       |  |
|-----------------|--|---|--|
| Qp              | Quercus pubescens<br>rovello           | Crataegus monogyna<br>biancospino       |  |
| Ac              | Acer campestre<br>acero campestre      | Spartium junceum<br>ginestra comune     |  |
| Pn              | Populus nigra<br>pioppo nero           | Prunus spinosa<br>pruno selvatico       |  |
| Sa              | Salix alba<br>salice bianco            | Lingustrum vulgare<br>ligustro          |  |
| Sn              | Sorbus nigra<br>sorbo nero             | Cornus mas<br>corniolo                  |  |
| Um              | Ulmus minor<br>ulmo campestre          | Euonymus europaeus<br>berretta da prete |  |
| Ce              | Cercis siliquastrum<br>albero di giuda | Cornus sanguinea<br>sanguinella         |  |
| Pp              | Pirus pyrastrum<br>pero selvatico      | Sambucus nigra<br>sambuco nero          |  |
| Sd              | Melus sylvestris<br>meio selvatico     | Corylus avellana<br>nocciolo            |  |
|                 |  | Sorbus torminalis<br>ciavardello        |  |
|                 |  | Rucus aculeatus<br>pungitopo            |  |
|                 |  | Salix spinosa                           |  |

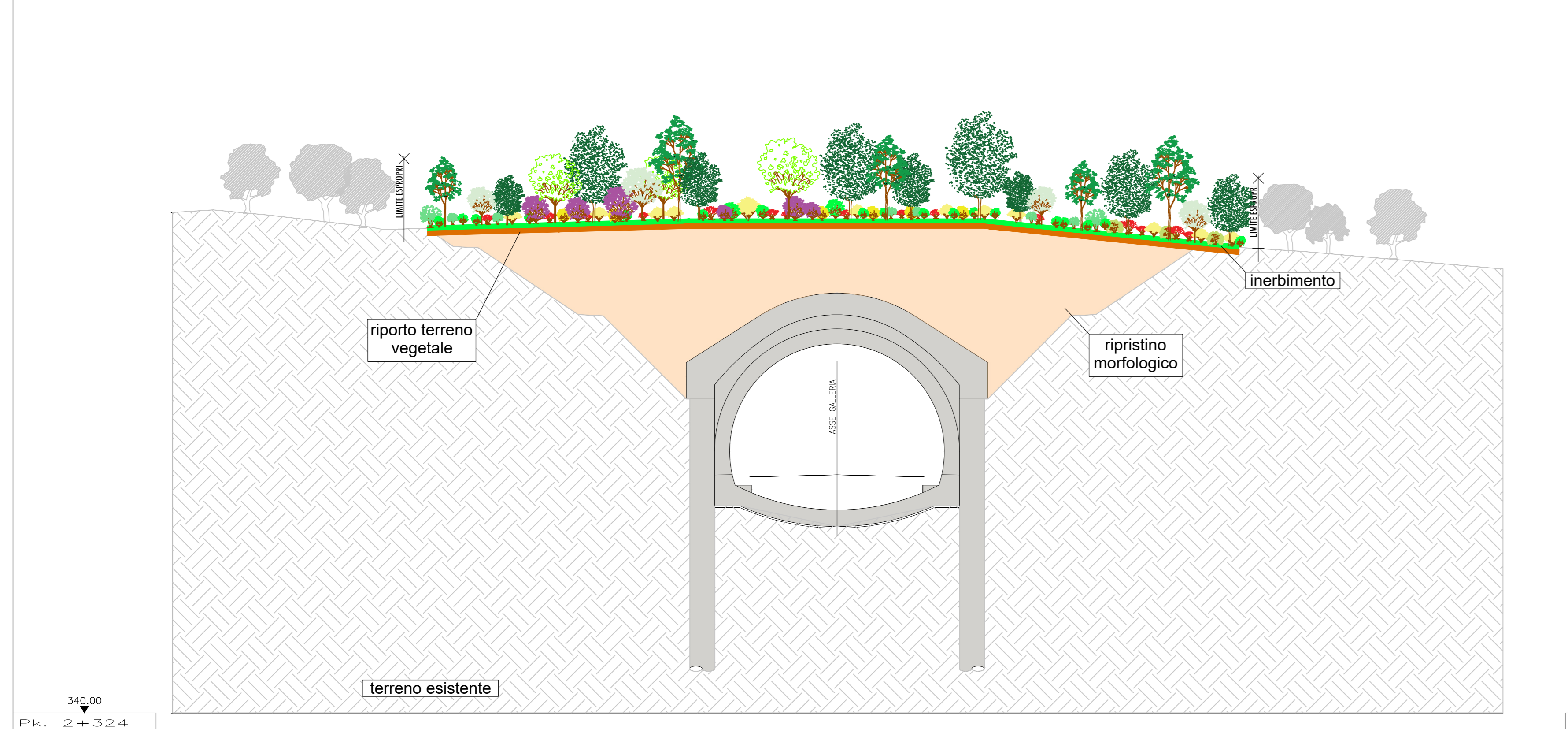
Sintesi delle tipologie di mitigazione

- P1 Ripristino delle sponde
- P16 Sistemazione delle aree di cantiere
  - P16.1 Restituzione uso agricolo
  - P16.2 Rinaturalizzazione
- IS Idrosemia
- M6 Messa a dimora di specie arbustive (sul terzo inferiore delle scarpate)
- M8A Messa in opera di recinzione lungo l'infrastruttura
- M8B Messa in opera di recinzione in corrispondenza dei corsi d'acqua (in associazione con la messa a dimora di specie arbustive)
- C1A Rinaturalizzazione in contesto collinare
- C1B Rinaturalizzazione in contesto fluviale
- C2A Rinforzimento della vegetazione esistente in contesto collinare
- C2B Rinforzimento della vegetazione esistente in contesto fluviale
- C6A Ripristino ambientale delle viabilità stradali dismesse
- C7 Rimodellamento morfologico
- C8 Sistemazione delle aree di svicolo e delle aree intercluse

**NOTA:**  
Per il dettaglio delle tipologie di mitigazione ambientale e la geometria dei sedi di impianto si rimanda all'elaborato: LO703213E17MA0000RELO1D

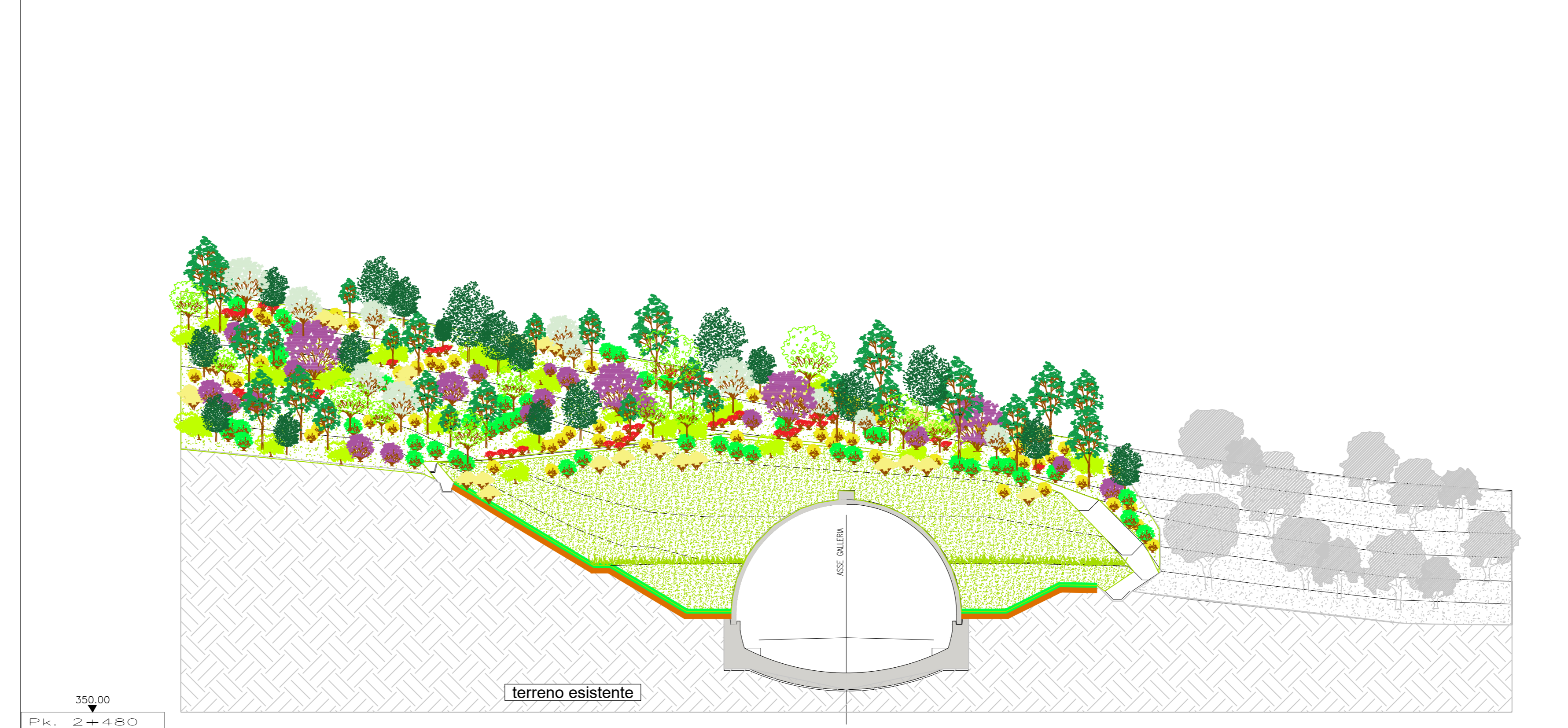
**C** Sezione trasversale A-A Galleria Sant'Anna imbocco Nord

Scala: 1:200



**D** Prospetto Galleria Sant'Anna imbocco Sud

Scala: 1:200



**ASSE VIARIO MARCHE-UMBRIA  
E QUADRILATERO DI PENETRAZIONE INTERNA  
MAXI LOTTO 2**

LAVORI DI COMPLETAMENTO DELLA DIRETTRICE PERUGIA ANCONA:  
SS. 318 DI "VALFABBRICA", TRATTO PIANELLO-VALFABBRICA  
SS. 76 "VAL PESINO", TRATTO FOSSATO VICO - CANCELLI ALBACINA - SERRA SAN QUIRICO  
"PEDEMONTANA DELLE MARCHE", TRATTO FABRIANO-MUCCIA-SFERCIA.

**PERIZIA DI VARIANTE**

CONTRAENTE GENERALE: Il Responsabile del Contratto Generale:



PROGETTAZIONE: Partecipazioni Italia S.p.A. ASSISTENZA ALLA PROGETTAZIONE:

IL PROGETTISTA:  
Dott. Ing. Salvatore Lieto  
Ordine degli Ingegneri Prov. di Pescara n.117

IL GEOLOGO:  
Geol. Anacleto Babbini  
Ordine dei Geologi Regione Toscana n.102

VERSO IL RESPONSABILE DEL PROCEDIMENTO:  
Ing. Agnino Farotti

2.1.3 - PEDEMONTANA DELLE MARCHE

1° Strada funzionale - Castelnuovo Nord - Castelnuovo Sud  
4° Strada funzionale - Castelnuovo Sud - Inneso SS77 a Muccia  
INTERVENTI DI INSERIMENTO PAESAGGISTICO ED AMBIENTALE  
Galleria Sant'Anna imbocchi Nord e Sud  
Sistemazione a verde

SCALA: 1:200  
DATA: Settembre 2020

Codice Unico di Progetto (CUP) F12C03000050021 (assegnato CPE 20.04.2015)

CODICE ELABORATO: LO703213E17MA0000RELO1D

| Rev. | Data       | Descrizione                          | Progettista | Redatto | C. Di Nicora | Consentito  | Approvato |
|------|------------|--------------------------------------|-------------|---------|--------------|-------------|-----------|
| A    | Marzo 2020 | Emissione                            | DIRPA 2     | DIRPA 2 | S. Lieto     | A. Grimaldi | S. Lieto  |
| B    | Sett. 2020 | Revisione a seguito istruttoria ANAS | DIRPA 2     | DIRPA 2 | S. Lieto     | A. Grimaldi | S. Lieto  |