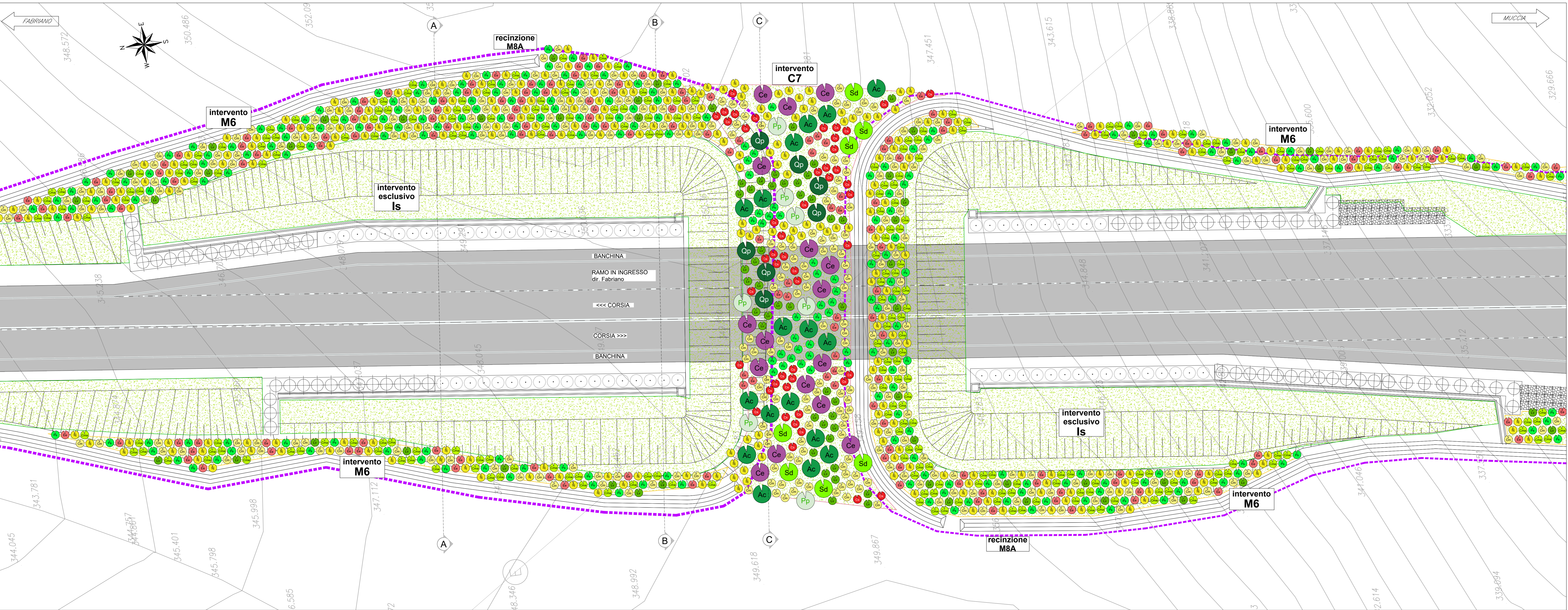


A Planimetria Galleria artificiale Seano
Scala: 1:200



Legenda delle specie

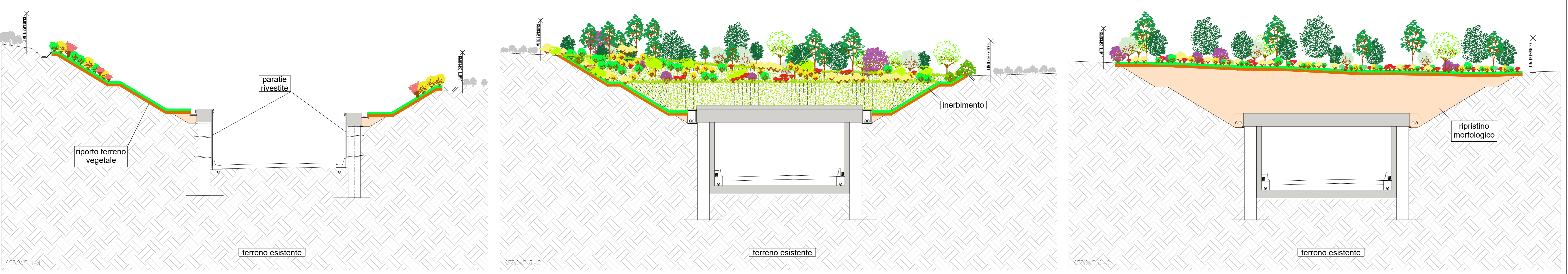
Essenze arboree		Essenze arbustive	
Qp	Quercus pubescens rovaia	Crataegus monogyna biancospino	
Ac	Acer campestre acero campestre	Spartium junceum ginestra comune	
Pn	Populus nigra pioppo nero	Prunus spinosa pruno selvatico	
Sa	Salix alba salice bianco	Lingustrum vulgare ligustro	
Sn	Sorbus nigra sorbo nero	Cornus mas corniolo	
Um	Ulmus minor ulmo campestre	Euonymus europaeus berretta da prete	
Ce	Cercis siliquastrum albero di giuda	Cornus sanguinea sanguinella	
Pp	Pirus pyrastyr pero selvatico	Sambucus nigra sambusco nero	
Sd	Melus sylvestris meio selvatico	Corylus avellana nocciolo	
		Sorbus torminalis ciavardello	
		Rucus aculeatus pungitopo	
		Salix spinoza	
	Inerbimento (composizione fit. LOT03213E17MA0000RELO1D)		
	Ripristino suolo tecnica del sovescio		

Sintesi delle tipologie di mitigazione

- P1 Ripristino delle sponde
- P16 Sistemazione delle aree di cantiere
- P16.1 Restituzione uso agricolo
- P16.2 Rinaturazione
- IS Idrosemia
- M6 Messa a dimora di specie arbustive (sul terzo inferiore delle scarpate)
- M8A Messa in opera di recinzione lungo l'infrastruttura
- M8B Messa in opera di recinzione in corrispondenza dei corsi d'acqua (in associazione con la messa a dimora di specie arbustive)
- C1A Rinaturalizzazione in contesto collinare
- C1B Rinaturalizzazione in contesto fluviale
- C2A Rinforzimento della vegetazione esistente in contesto collinare
- C2B Rinforzimento della vegetazione esistente in contesto fluviale
- C6A Ripristino ambientale delle viabilità stradali dismesse
- C7 Rimodellamento morfologico
- C8 Sistemazione delle aree di svincolo e delle aree intercluse

NOTA:
Per il dettaglio delle tipologie di mitigazione ambientale e la geometria dei sedi di impianto si rimanda all'elaborato: LOT03213E17MA0000RELO1D

C Sezioni trasversali Galleria Seano
Scala: 1:200



**ASSE VIARIO MARCHE-UMBRIA
E QUADRILATERO DI PENETRAZIONE INTERNA
MAXI LOTTO 2**
LAVORI DI COMPLETAMENTO DELLA DIRETTRICE PERUGIA ANCONA:
SS. 318 DI "VALFABBRICA", TRATTO PIANELLO-VALFABBRICA
SS. 76 "VAL PESINO", TRATTO FOSSATO VICO - CANCELLI ALBACINA - SERRA SAN QUIRICO
"PEDEMONTANA DELLE MARCHE", TRATTO FABRIANO-MUCCIA-SFERCIA.

PERIZIA DI VARIANTE

CONTRAENTE GENERALE: **DIRPA 2 s.c.a.r.l.**
Ing. Giacomo Zanichini

PROGETTAZIONE: **Partecipazioni Italia S.p.A.**
ASSISTENZA ALLA PROGETTAZIONE:

IL PROGETTISTA:
Dott. Ing. Salvatore Lieto
Ordine degli Ingegneri Prov. di Macerata n.1147

IL GEOLOGO:
Geol. Anacleto Babbini
Ordine dei Geologi Regione Toscana n.102

VISTO IL RESPONSABILE DEL PROCEDIMENTO:
Ing. Agnino Farotti

2.1.3 - PEDEMONTANA DELLE MARCHE
1° Strada funzionale - Castelnuovo Nord - Castelnuovo Sud
4° Strada funzionale - Castelnuovo Sud - Inneso SS77 a Muccia
Galleria artificiale Seano
Sistemazione a verde
SCALA: 1:200
DATA: Settembre 2020

Codice Unico di Progetto (CUP) F12C03000050021 (assegnato CPE 20.04.2015)

CODICE ELABORATO: **LO703213E17MA0000RELO1D**

Rev.	Data	Descrizione	Progettista	Caric. Di Nostro	Consulente	Approvato
A	Marzo 2020	Emissione	Dirpa 2	Dirpa 2	S. Lieto	A. Grimaldi
B	Sett. 2020	Revisione a seguito istruttoria ANAS	Dirpa 2	Dirpa 2	S. Lieto	S. Lieto