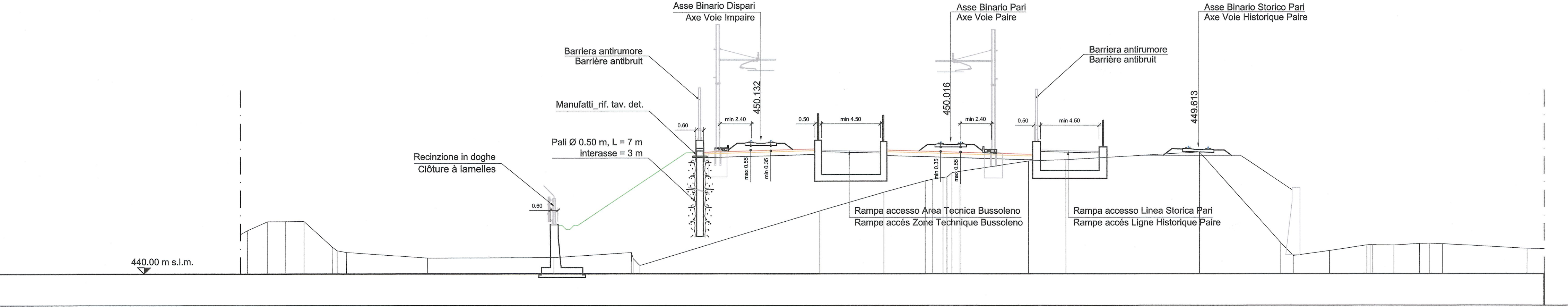
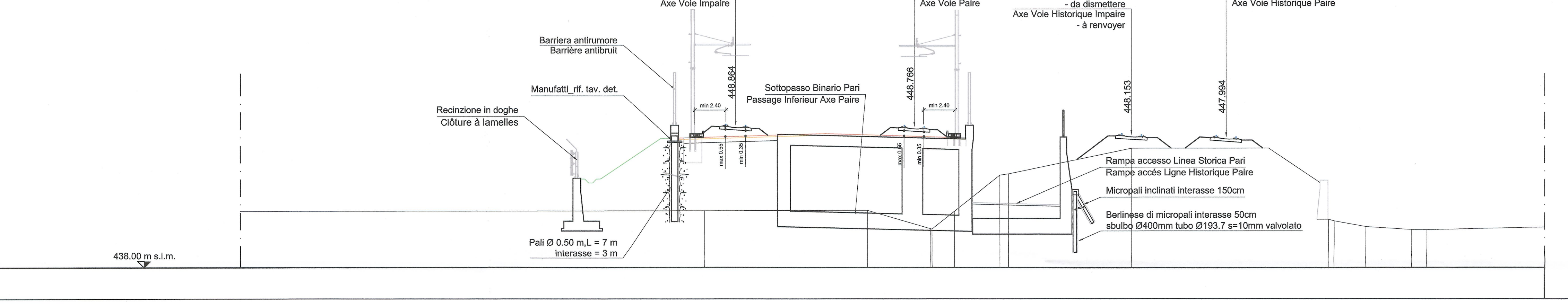


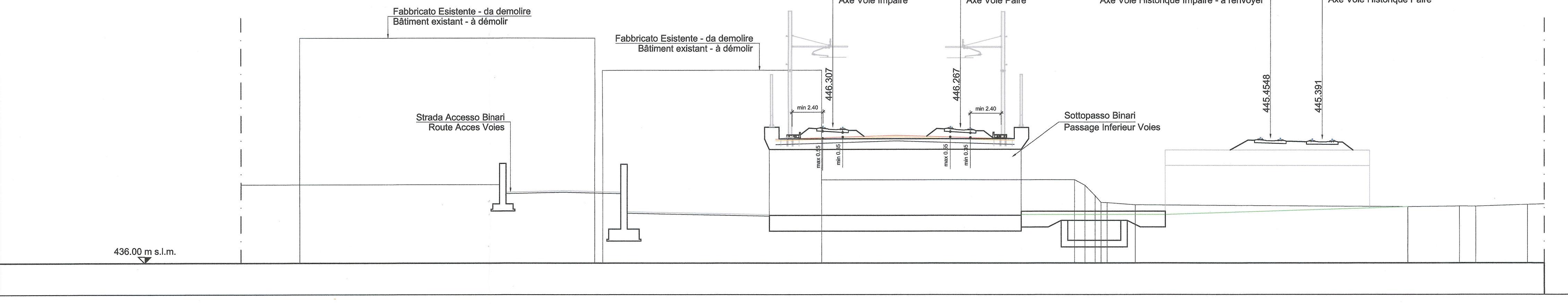
Sezione PK 2+250 BP / Coupe PK 2+250 BP



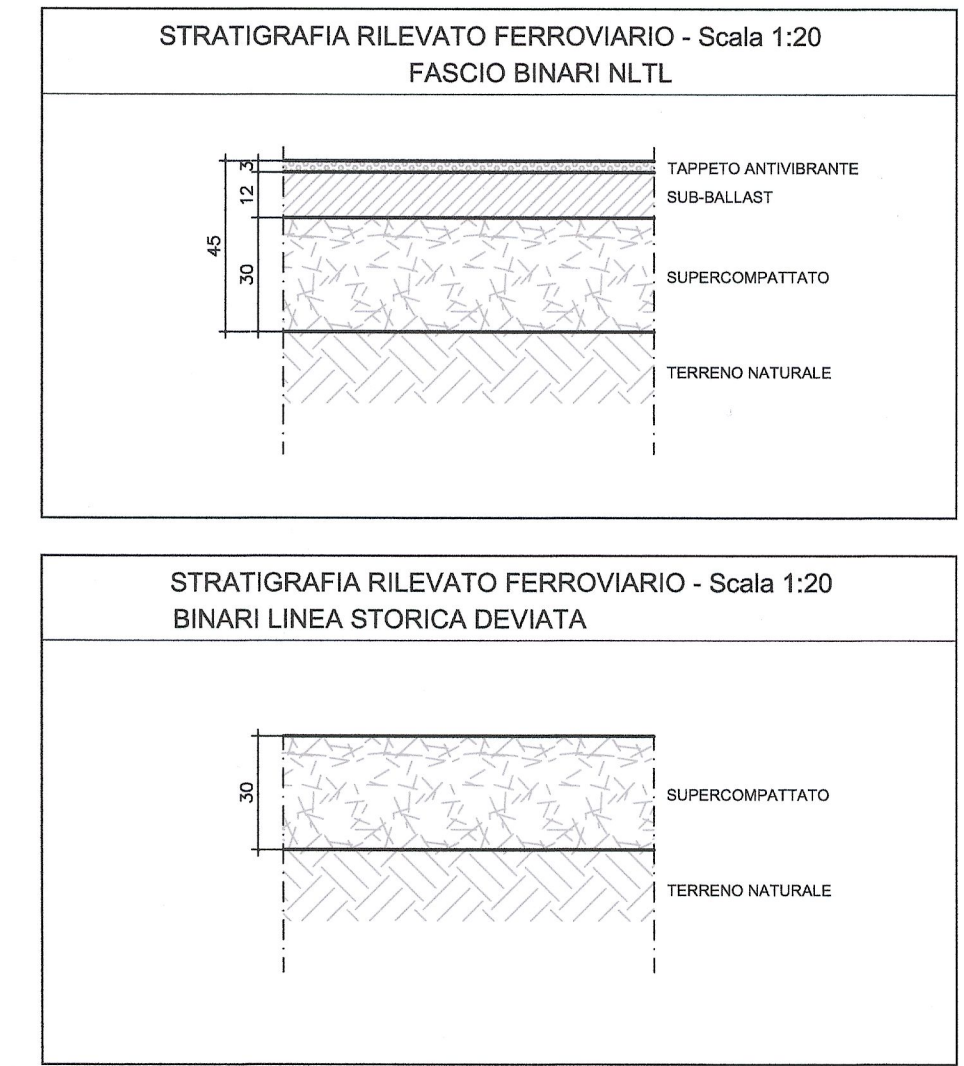
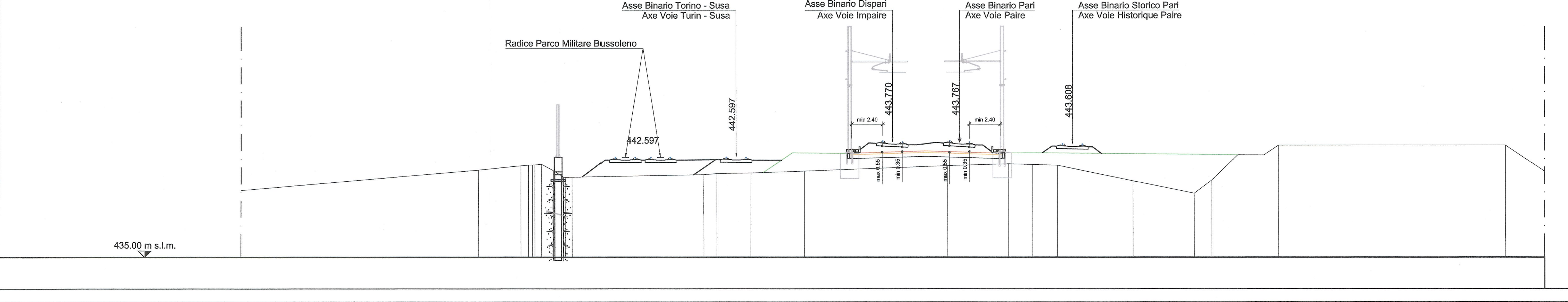
Sezione PK 2+350 BP / Coupe PK 2+350 BP



Sezione PK 2+550 BP / Coupe PK 2+550 BP



Sezione PK 2+750 BP / Coupe PK 2+750 BP



LEGENDA:

a: Caditoia	Ballast
b: Pozzetto	Sub-ballast
c: Tubo dreno	Compattato
d: Tubo dreno ad innesto verticale	Pacchetto stradale
e: Canaletta dreno con griglia	Piano finito
f: Dorsale con caditoia	Rilievo terreno attuale

RIFERIMENTI / REFERENCES :

PD2_C3A_8400_68-00-00_10-01_Relazione tecnico illustrativa
 PD2_C3A_8403_68-00-00_30-01_Planimetria generale 1 di 2
 PD2_C3A_8412_68-00-00_30-02_Planimetria generale 2 di 2
 da PD2_C3A_8404_68-00-00_40-01_Sezioni trasversali da pk 1+950 a pk 2+050 a
 PD2_C3A_8408_68-00-00_40-05_Sezioni trasversali da pk 2+550 a pk 2+750

LIASON LYON - TURIN / COLLEGAMENTO TORINO - LIONE

Partie commune franco-italienne / Section transfrontalière

Parte comune italo-francese / Sezione transfrontaliera

NOUVELLE LIGNE LYON TURIN - NUOVA LINEA TORINO LIONE
 PARTIE COMMUNE FRANCO-ITALIENNE - PARTE COMUNE ITALO-FRANCESE

REVISION DE L'AVANT-PROJET DE REFERENCE - REVISIONE DEL PROGETTO DEFINITIVO
 CUP C11J05000030001

GENIE CIVIL - OPERE CIVILI

INSERTION BUSSOLENO - INNESTO A BUSSOLENO
 GEOMETRIE - GEOMETRIA

COUPES TYPE NLTL DE PK 2+250 A PK 2+750
 SEZIONI TIPO NLTL DA PK 2+250 A PK 2+750

Indice	Date / Data	Modificazioni / Modifiche	Elaborato per / Concepito da	Verificato / Controllato da	Autore / Autorizzato da
O	25/01/2013	Première diffusion / Prima emissione	G. VERGNANO (St. Quaranta)	M. RUSSO C. CONIBENE	L. CHANTRON M. PANTALEO
A	08/02/2013	Révision suite aux commentaires LTF / Revisione a seguito commenti LTF	G. VERGNANO (St. Quaranta)	M. RUSSO C. CONIBENE	L. CHANTRON M. PANTALEO

Tecnomont
 Civil Construction
 Dott. Ing. Aldo Mencarella
 Ordine Ingegneri Prov. TO n. 8271 F.

ORDINE DEGLI INGEGNERI DELLA PROVINCIA DI TORINO
 DOTT. ING.
 RUSSO MARCO
 ISCRITTO ALL'ALBO
 PROFESSIONALE
 COL. N. 12882

Code Doc: P D 2 C 3 A T S 3 8 4 1 6 A A P P L A

INDIRIZZO GED / ADRESSE GED: C3A // // 88 05 00 40 02

ÉCHELLE / SCALA: 1:200

LTF snc - 1001 Avenue de la Boissière - BP 80831 - F-73006 CHAMBERY CEDEX (France)
 Tel: +33 (0) 4 79 86 56 50 - Fax: +33 (0) 4 79 86 56 75
 RCS Chambery 439 556 862 - TVA: FR 0343856862
 Propriété LTF Tous droits réservés - Proprietà LTF Tutti i diritti riservati