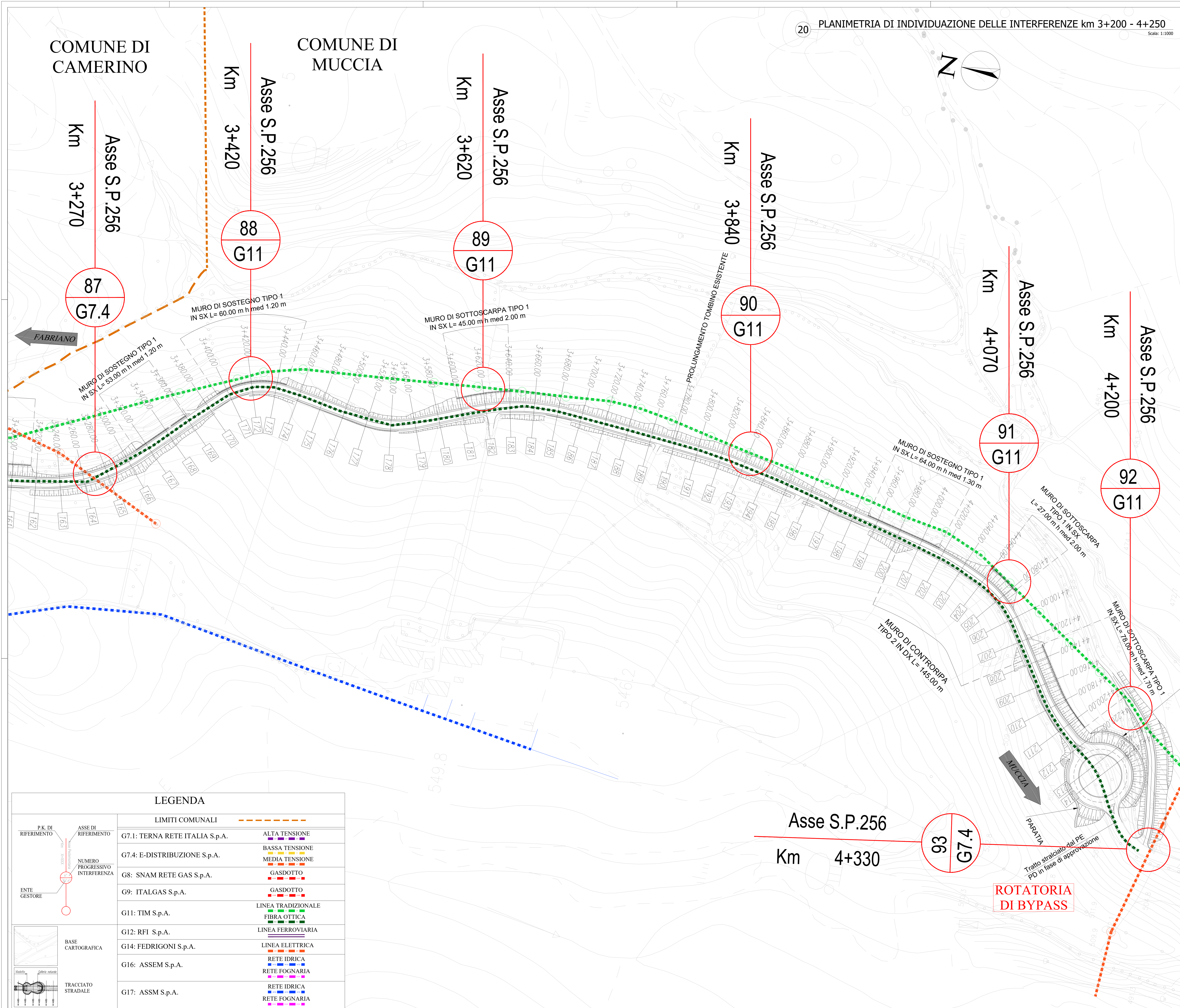
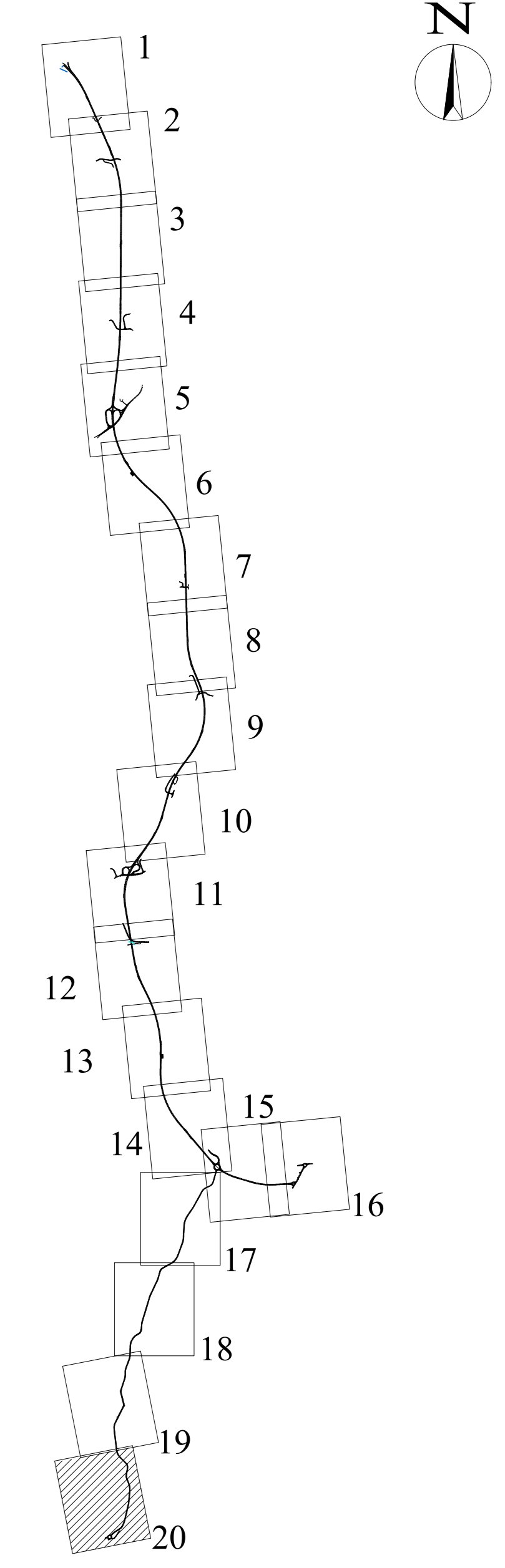


COMUNE DI CAMERINO

COMUNE DI MUCCIA



ENTI GESTORI

ELETTRODOTTI ALTA TENSIONE	TERNA	G7.1
ELETTRODOTTI BASSA TENSIONE	E-DISTRIBUZIONE	G7.4
ELETTRODOTTI MEDIA TENSIONE	E-DISTRIBUZIONE FEDRIGONI	G14
METANODOTTI	SNAM RETE GAS ITALGAS	G8 G9
LINEE IN RAME	TIM	G11
LINEE IN FIBRA OTTICA	TIM	G11
LINEA FERROVIARIA	R.F.I.	G12
RETI IDRICHE (CASTELRAIMONDO)	ASSEM	G16
RETI FOGNARIE (CASTELRAIMONDO)	ASSEM	G16
RETI IDRICHE (CAMERINO)	ASSM	G17
RETI FOGNARIE (CAMERINO)	ASSM	G17

NOTA: LA TAVOLA RIPORTA IN MODO SCHEMATICO ED ESEMPLIFICATIVO L'UBICAZIONE DELLE LINEE DEGLI ENTI GESTORI PER VERIFICARE LA COMPATIBILITÀ CON LE LAVORAZIONI.

PARTICOLARI, QUANTITÀ E RISOLUZIONE SI RIMANDANO AI DETTAGLI COSTRUTTIVI DEI PROGETTI DI RISOLUZIONE TRASMESSI DAGLI ENTI GESTORI.

QUADRILATERO
Marche Umbria S.p.A.

**ASSE VIARIO MARCHE-UMBRIA
E QUADRILATERO DI PENETRAZIONE INTERNA
MAXI LOTTO 2**

LAVORI DI COMPLETAMENTO DELLA DIRETTRICE PERUGIA ANCONA:
SS. 318 DI "VALFABBRICA", TRATTO PIANELLO - VALFABBRICA
SS. 76 "VAL DESINO", TRATTI FOSSATO VICO - CANCELLE E ALBACINA - SERRA SAN QUIRICO
"PEDEMONTANA DELLE MARCHE", TRATTO FABRIANO-MUCCIA-SFERCIA.

PROGETTO ESECUTIVO

CONTRAENTE GENERALE: **DIRPA 2** s.c.a.r.l. Ing. Federico Montanari

Il responsabile del Contratto Generale: Ing. Salvatore Liso

Il responsabile Integrazioni delle Proiezioni Specialistiche:

PROGETTAZIONE: Associazione Temporanea di Imprese
Mandatari: **PROGIN**, **LOMBARDI SA** INGEGNERI CONSULENTI, **LOMBARDI-REICO** INGEGNERI CONSULENTI, **SGAI s.r.l.** di E. Fortini & C. Studio di Ingegneria e Design Specialistico

RESPONSABILE DELLA PROGETTAZIONE PER S.C.A.T.I.: Prof. Ing. Antonio Grimaldi

GEOLOGO: Dott. Geol. Fabrizio Pontoni
COORDINATORE DELLA SICUREZZA IN FASE DI PROGETTAZIONE: Ing. Michele Curiale

IL RESPONSABILE DEL PROCEDIMENTO: Ing. Ignazio Farotti

2.1.3 - PEDEMONTANA DELLE MARCHE
3° stralcio funzionale: Castelraimondo nord - Castelraimondo sud
4° stralcio funzionale: Castelraimondo sud - innesto S.S.77 a Muccia
INTERFERENZE ED ESPROPRI

Interferenze
Planimetria di individuazione n. 20 S.P.256 da km 3+200 a km 4+250

SCALA: 1:1000
DATA: Gennaio 2021

Codice Unico di Progetto (CUP): F12C03000050021

Codice elaborato: [L][0][7][0][3][2][1][3][E][1][9][0][0][0][0][0][0][P][L][A][2][0][8]

REV.	DATA	DESCRIZIONE	Redatto	Controllato	Approvato
A	Giugno 2020	EMISSIONE PROGETTO ESECUTIVO	DIRPA2	DIRPA2	S. Liso
B	Gennaio 2021	Ricostruzione istruttoria ANAS	DIRPA2	DIRPA2	S. Liso

LEGENDA

LIMITI COMUNALI	
G7.1: TERNA RETE ITALIA S.p.A.	ALTA TENSIONE
G7.4: E-DISTRIBUZIONE S.p.A.	BASSA TENSIONE
G8: SNAM RETE GAS S.p.A.	MEDIA TENSIONE
G9: ITALGAS S.p.A.	GASDOTTO
G11: TIM S.p.A.	GASDOTTO
G12: RFI S.p.A.	LINEA TRADIZIONALE
G14: FEDRIGONI S.p.A.	FIBRA OTTICA
G16: ASSEM S.p.A.	LINEA FERROVIARIA
G17: ASSM S.p.A.	LINEA ELETTRICA
	RETE IDRICA
	RETE FOGNARIA
	RETE IDRICA
	RETE FOGNARIA

P.K. DI RIFERIMENTO
ASSE DI RIFERIMENTO
NUMERO PROGRESSIVO INTERFERENZA
ENTE GESTORE
BASE CARTOGRAFICA
TRACCIATO STRADALE

Asse S.P.256
Km 4+330

ROTATORIA DI BYPASS