

SCHEDE CAVE DISMESSE PRAE MARCHE

Table with columns: Comune, Stato, Nome, materiali, posizione, alt.m., soprassuolo, necessita' interventi. Lists cave data for FABIANO.

Table with columns: Comune, Stato, Localita', materiali, posizione, alt.m., soprassuolo, necessita' interventi. Lists cave data for CERRETO D'ESI.

Table with columns: Comune, Stato, Nome, materiali, posizione, alt.m., soprassuolo, necessita' interventi. Lists cave data for ESANATOGIA.

Table with columns: Comune, Stato, Nome, materiali, posizione, alt.m., soprassuolo, necessita' interventi. Lists cave data for MATELICA.

Table with columns: Comune, Stato, Nome, materiali, posizione, alt.m., soprassuolo, necessita' interventi. Lists cave data for MATELICA (continued).

NUOVE CAVE DISMESSE INTRODOTTE DAL PPAE DELLA PROVINCIA DI MACERATA (SITI NON CARTOGRAFATI)

Table for Comune SEFRÒ, Dismissa, Agolla. Details morphology and position.

Table for Comune TRERIA, Dismissa, S. Lorenzo. Details materials and position.

Table for Comune ESANATOGIA, Dismissa, Sant'Angelo. Details materials and position.

Table for Comune SAN SEVERINO MARCHE, Dismissa, Monte Serrapola. Details materials and position.

Table for Comune ESANATOGIA, Dismissa, Capriglia. Details materials and position.

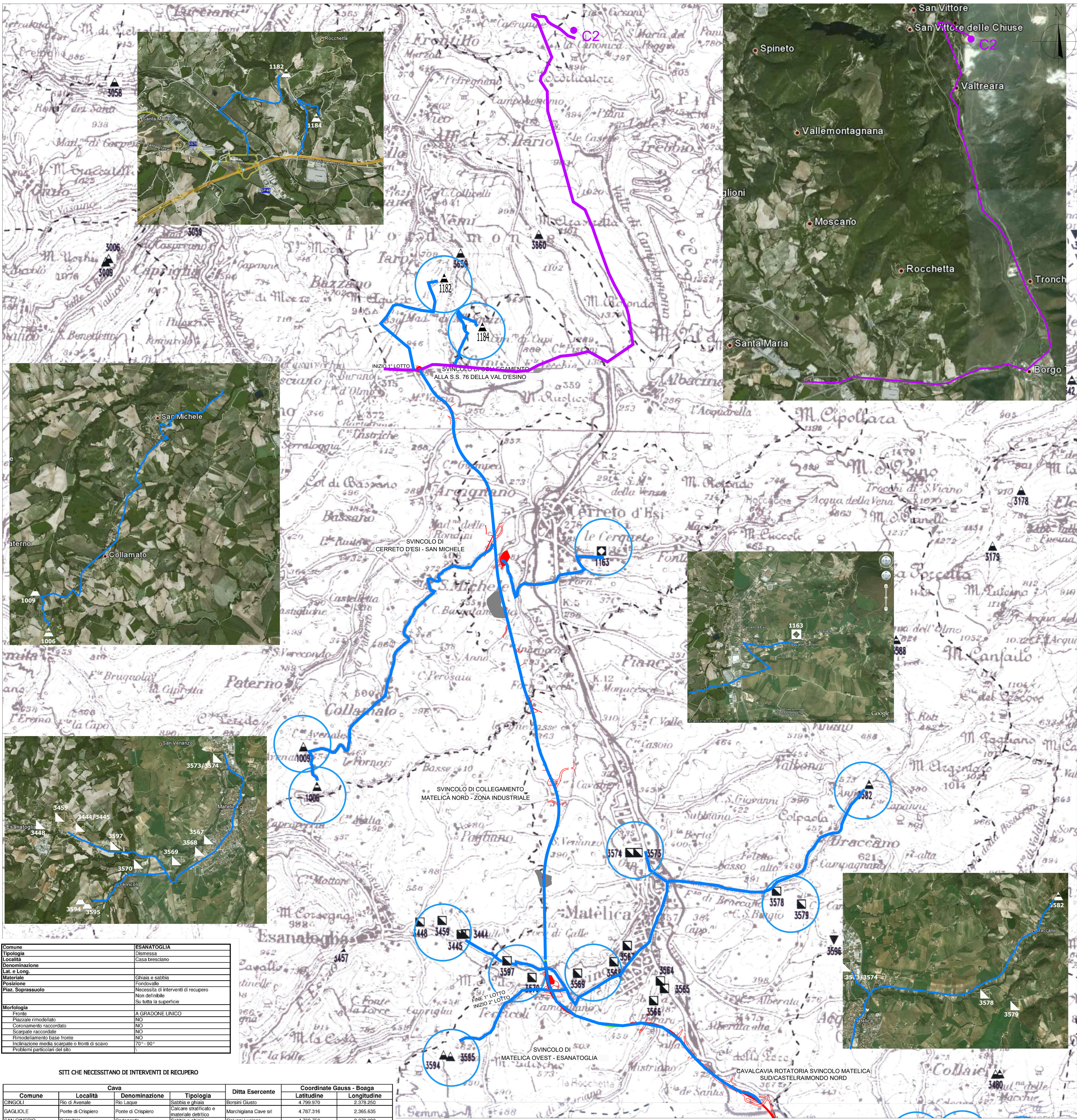
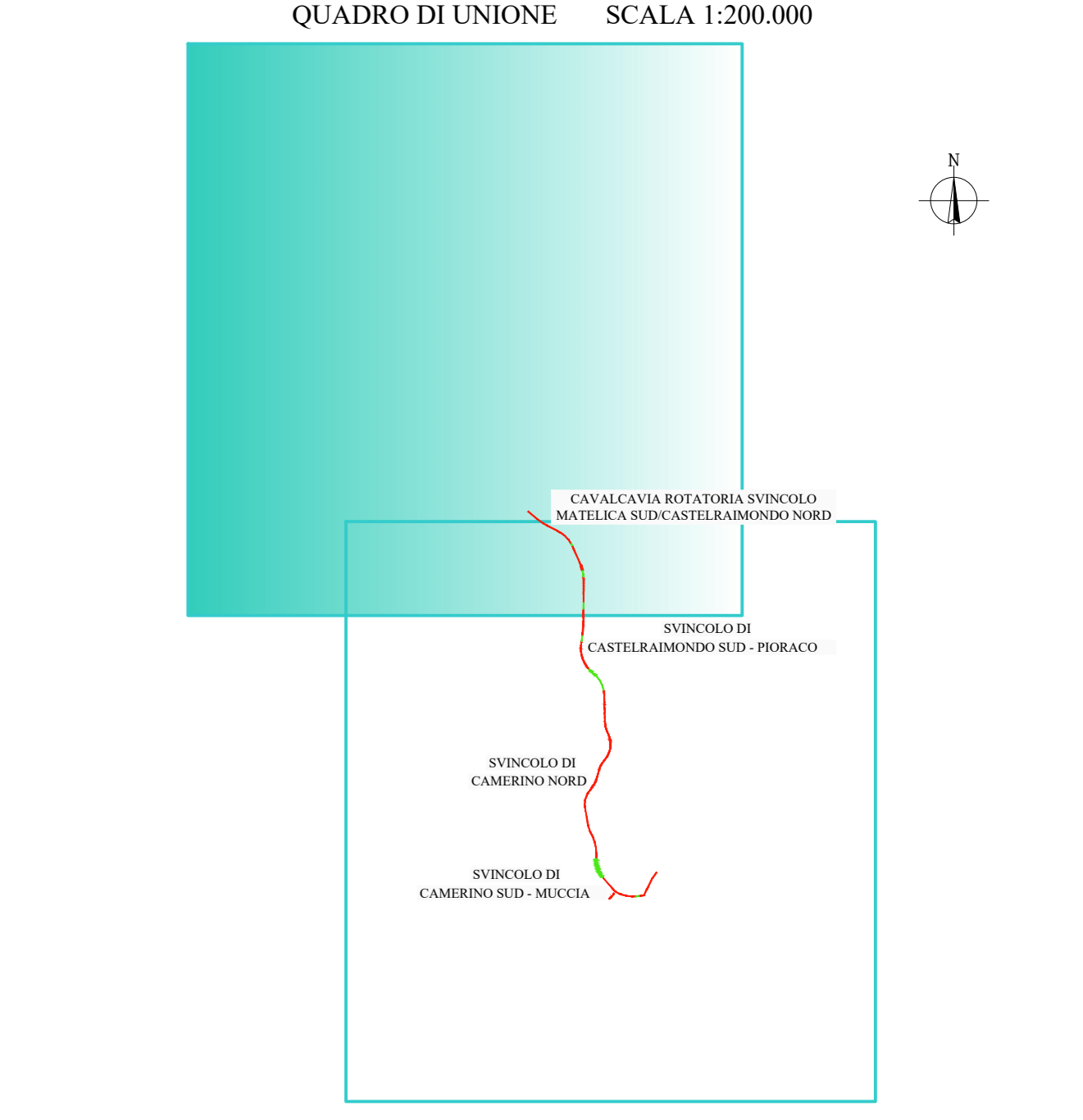


Table titled 'SITI CHE NECESSITANO DI INTERVENTI DI RECUPERO'. Columns: Comune, Localita', Cava, Denominazione, Tipologia, Ditta Esercente, Coordinate Gauss - Boaga.

LEGENDA. Legend for cave types and infrastructure. Includes symbols for various materials and infrastructure types.

CAVE PRESCELTE AI FINI PROGETTUALI (Per i dati relativi ai siti prescelti si rimanda alle schede monografiche). C2: Cava Mancini Capacità 700.000 Mc...

LEGENDA INFRASTRUTTURA. Legend for infrastructure types like 'SEDE NATURALE / VIADOTTO', 'TRACCIATO IN GALLERIA', etc.



Project information block including company logo (QUADRILATERO), project title, contract details, and contact information.