




**ASSE VIARIO MARCHE-UMBRIA  
E QUADRILATERO DI PENETRAZIONE INTERNA  
MAXI LOTTO 2**

LAVORI DI COMPLETAMENTO DELLA DIRETTRICE PERUGIA ANCONA:  
SS. 318 DI "VALFABBRICA", TRATTO PIANELLO -VALFABBRICA  
SS. 76 "VAL D'ESINO", TRATTI FOSSATO VICO - CANCELLI E ALBACINA - SERRA SAN QUIRICO  
"PEDEMONTANA DELLE MARCHE", TRATTO FABRIANO-MUCCIA-SFERCIA.

**PROGETTO ESECUTIVO**

<b>CONTRAENTE GENERALE:</b> 	<b>Il responsabile del Contraente Generale:</b> Ing. Federico Montanari	<b>Il responsabile Integrazioni delle Prestazioni Specialistiche:</b> Ing. Salvatore Lieto
--	--	---

**PROGETTAZIONE: Associazione Temporanea di Imprese**

Mandataria:  Mandanti:   

SGAI s.r.l. di E. Forlani & C. Studio di Ingegneria e Geologia Applicata  
Via Marconi, 20 - 47833 Montecano di Romagna (RN) - ITALY  
P. IVA 01184420423 - tel/fax +39 0541980277 - e-mail: sgai@sgai.com  
www.sgai.com

RESPONSABILE DELLA PROGETTAZIONE PER L'A.T.I. Prof. Ing. Antonio Grimaldi			
GEOLOGO Dott. Geol. Fabrizio Pontoni			
COORDINATORE DELLA SICUREZZA IN FASE DI PROGETTAZIONE Ing. Michele Curiale			

IL RESPONSABILE DEL PROCEDIMENTO  Ing. Iginio Farotti		
---	--	--

<b>2.1.3 - PEDEMONTANA DELLE MARCHE</b> <b>3° stralcio funzionale: Castelraimondo nord - Castelraimondo sud</b> <b>4° stralcio funzionale: Castelraimondo sud - innesto S.S.77 a Muccia</b> <b>CANTIERI E PISTE DI ACCESSO, CAVE E DISCARICHE</b> <i>Schede Monografiche delle cave e discariche selezionate</i>	<b>SCALA:</b>  varie
	<b>DATA:</b> Marzo 2020

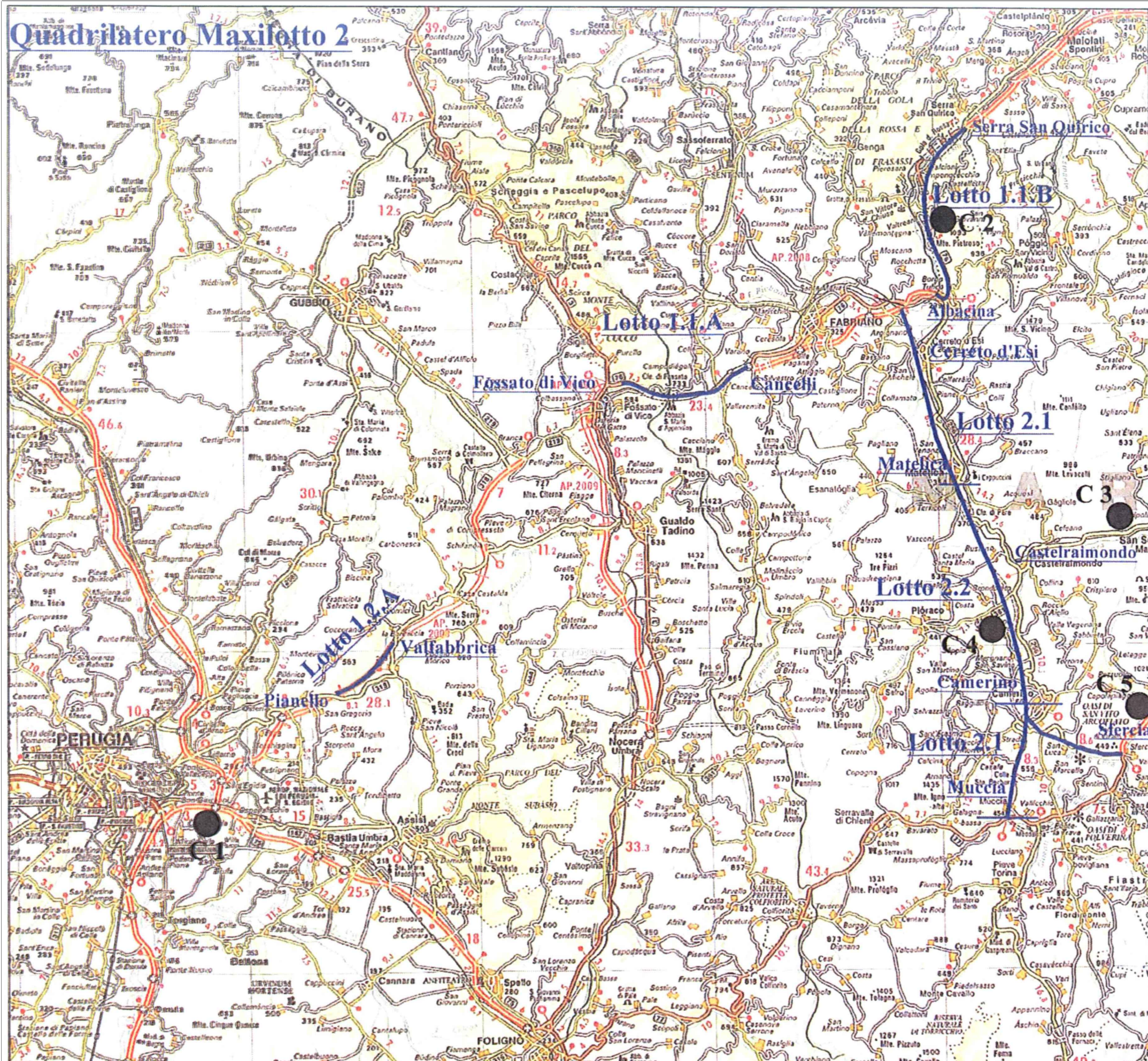
Codice Unico di Progetto (CUP) **F12C03000050021**

Codice elaborato: 

Opera	Tratto	Settore	CEE	WBS	Id. doc.	N. prog.	Rev.
L0703	213	E	20	CA0000	COR	04	A

  
Nome File: L0703213E20CA0000COR04A

REV.	DATA	DESCRIZIONE	Redatto		Controllato	Approvato
A	03/2020	Emissione per progetto esecutivo	Progin	Diaferia	Scoppetta	Grimaldi



**Quadrilatero Maxifetto 2**

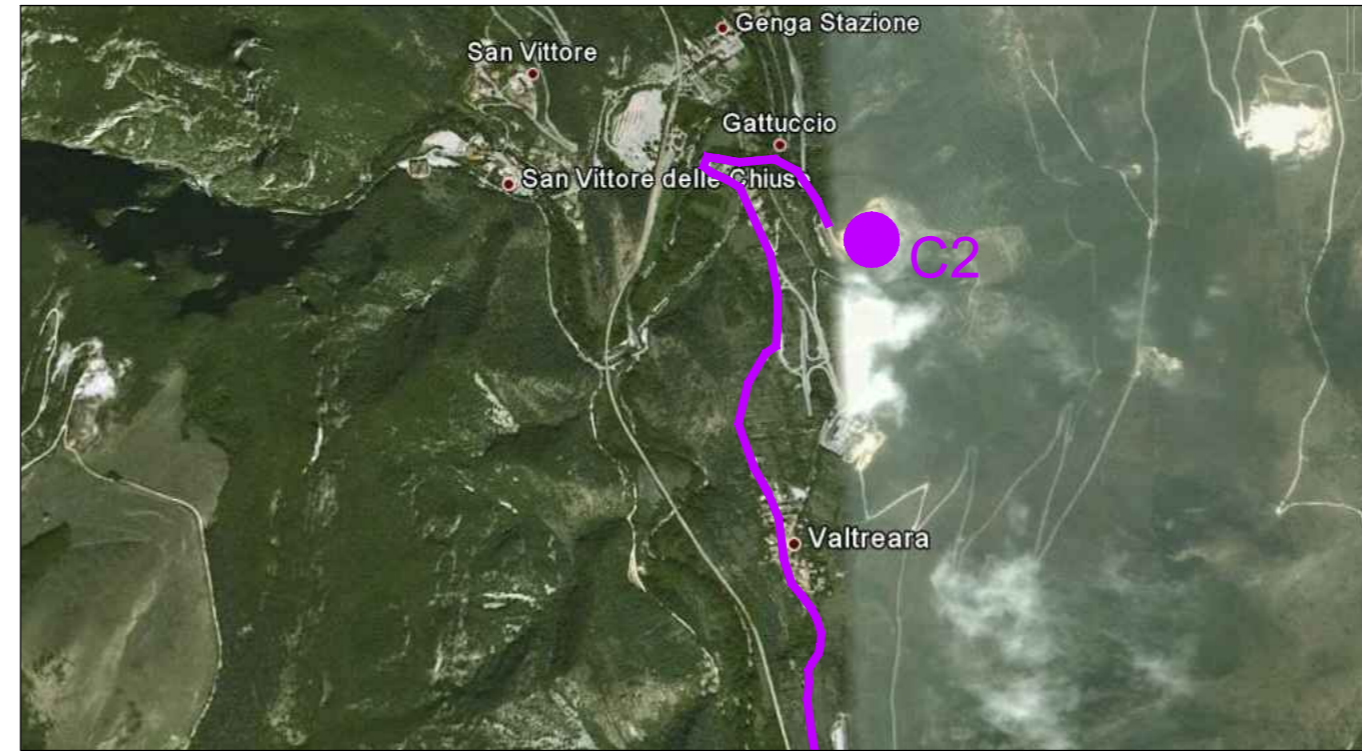
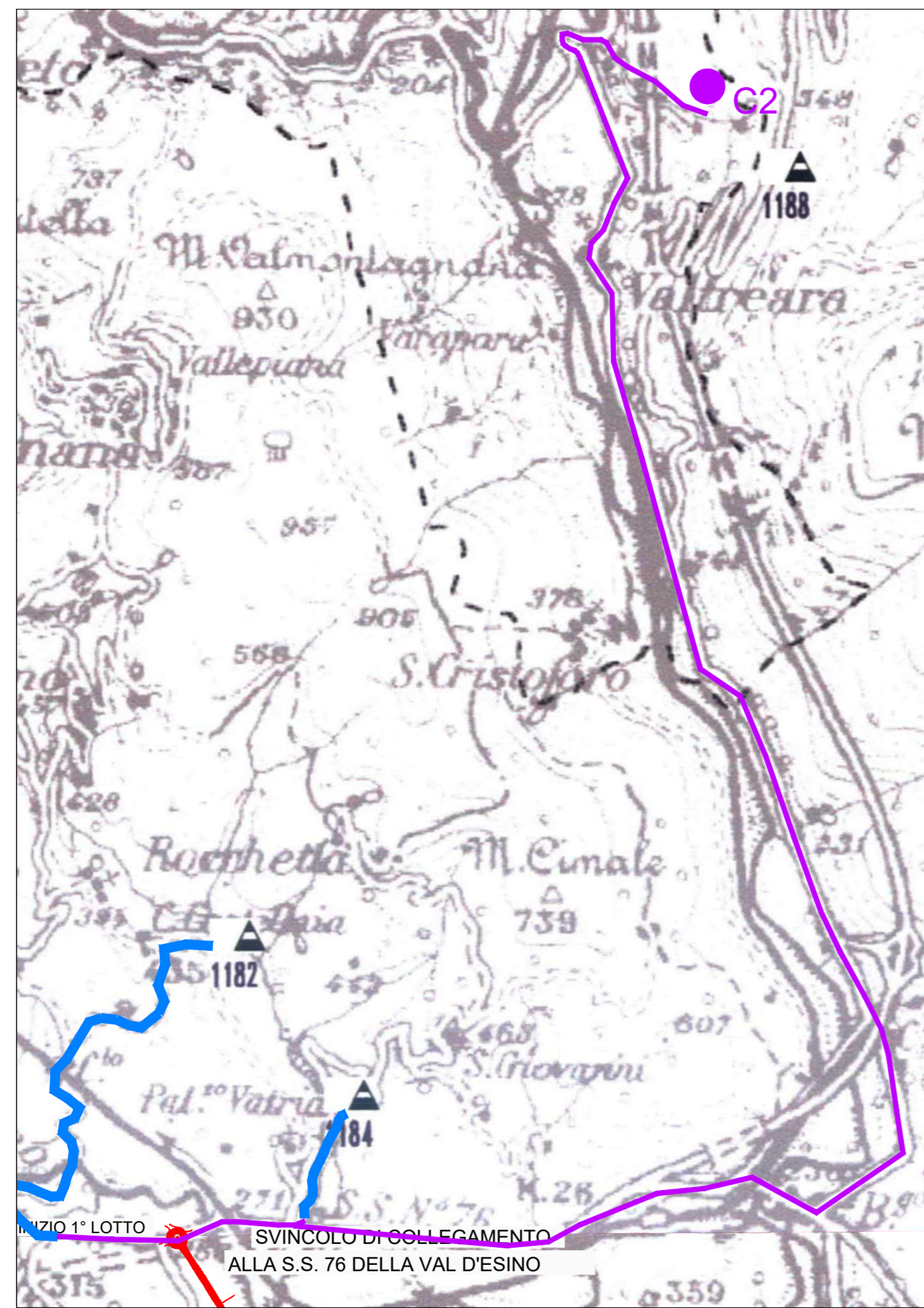
**C 1 : Cava MINELLI**  
**Capacità 250.000 Mc**

**C 2 : Cava MANCINI**  
**Capacità 700.000 Mc**

**C 3 : Cava MARCHIGIANA**  
**Capacità 200.000 Mc**




**C 4 : Cava F.I.M.I.C.**  
**Capacità 200.000 Mc**

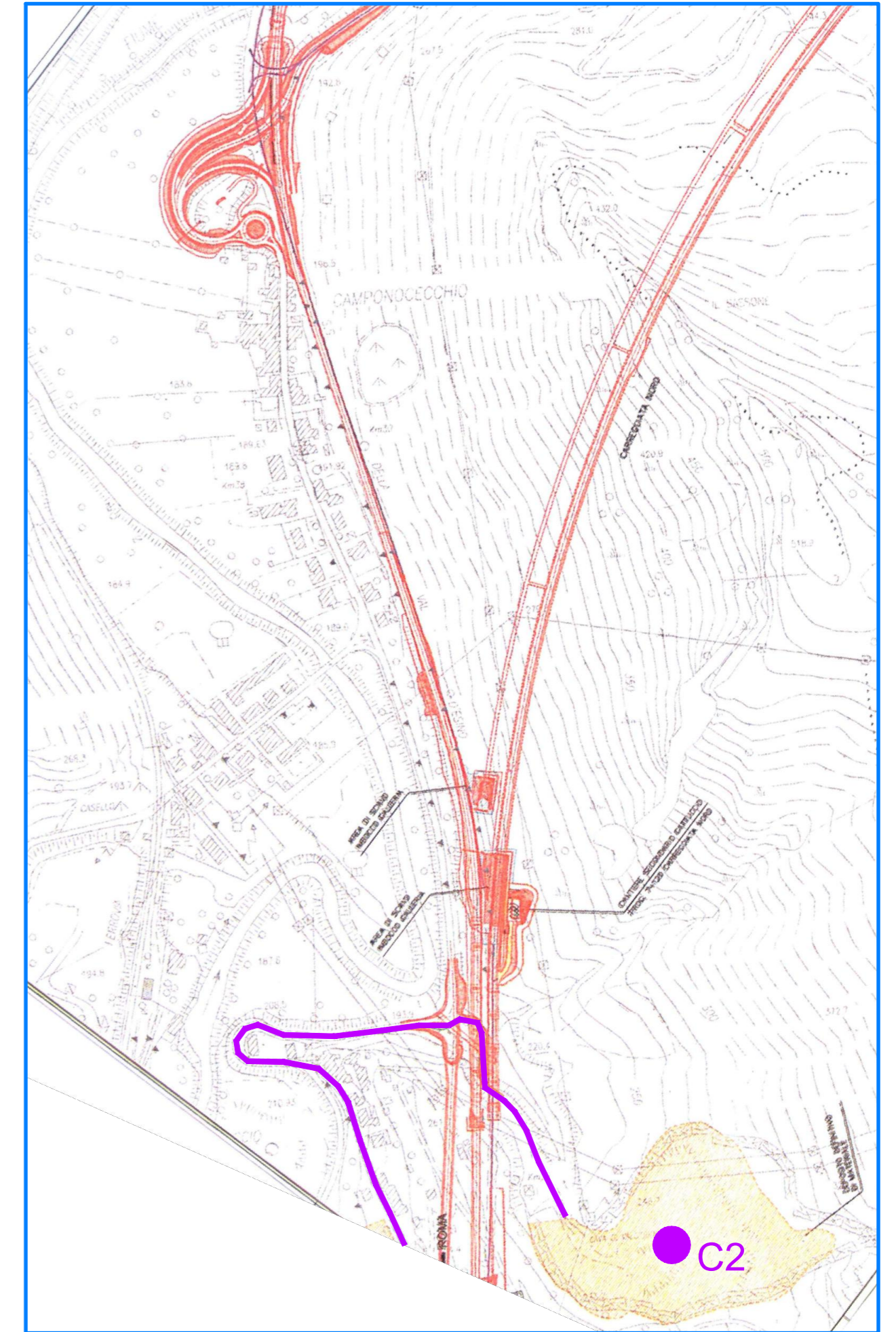
**C 5 : Cava E.F.I.**  
**Capacità 200.000 Mc**

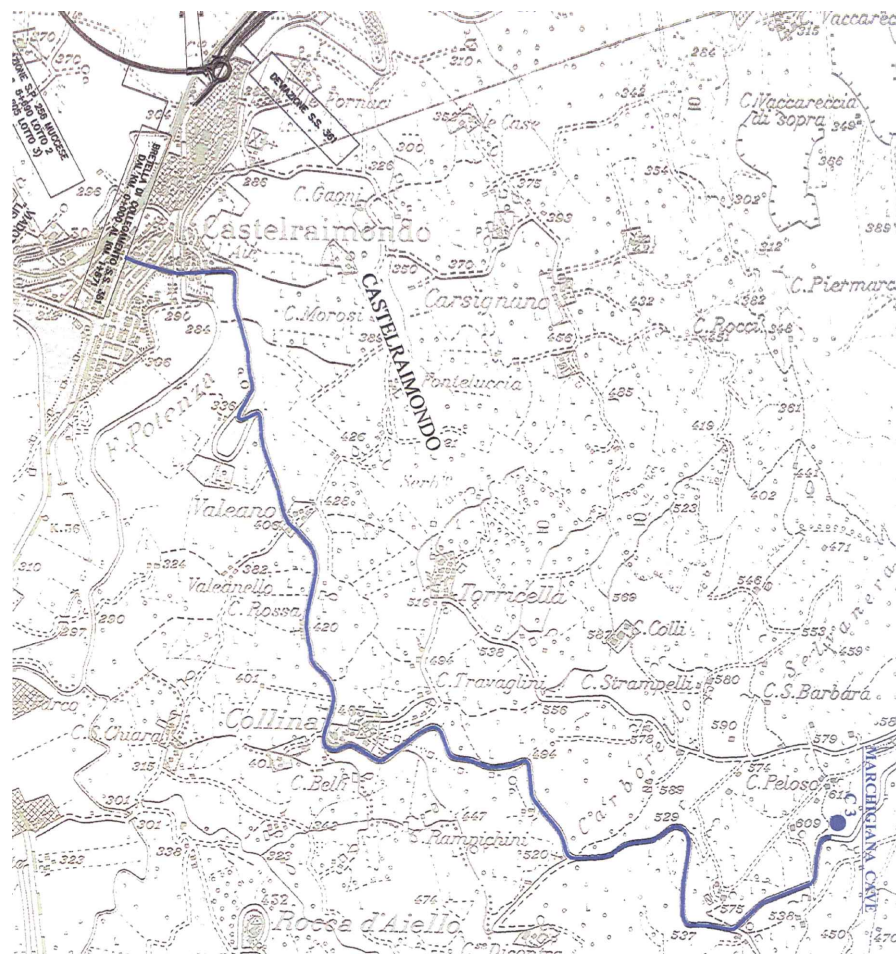
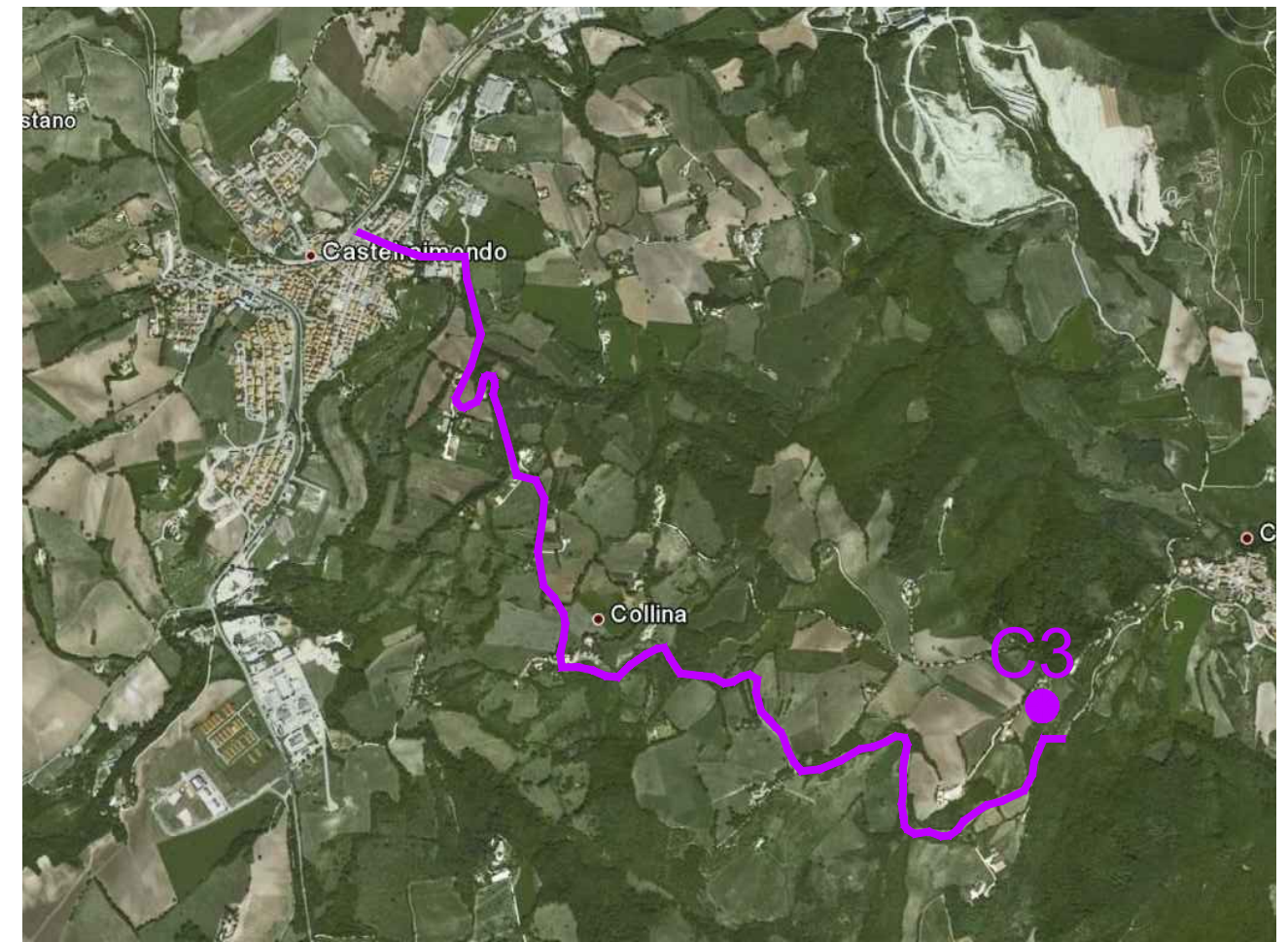
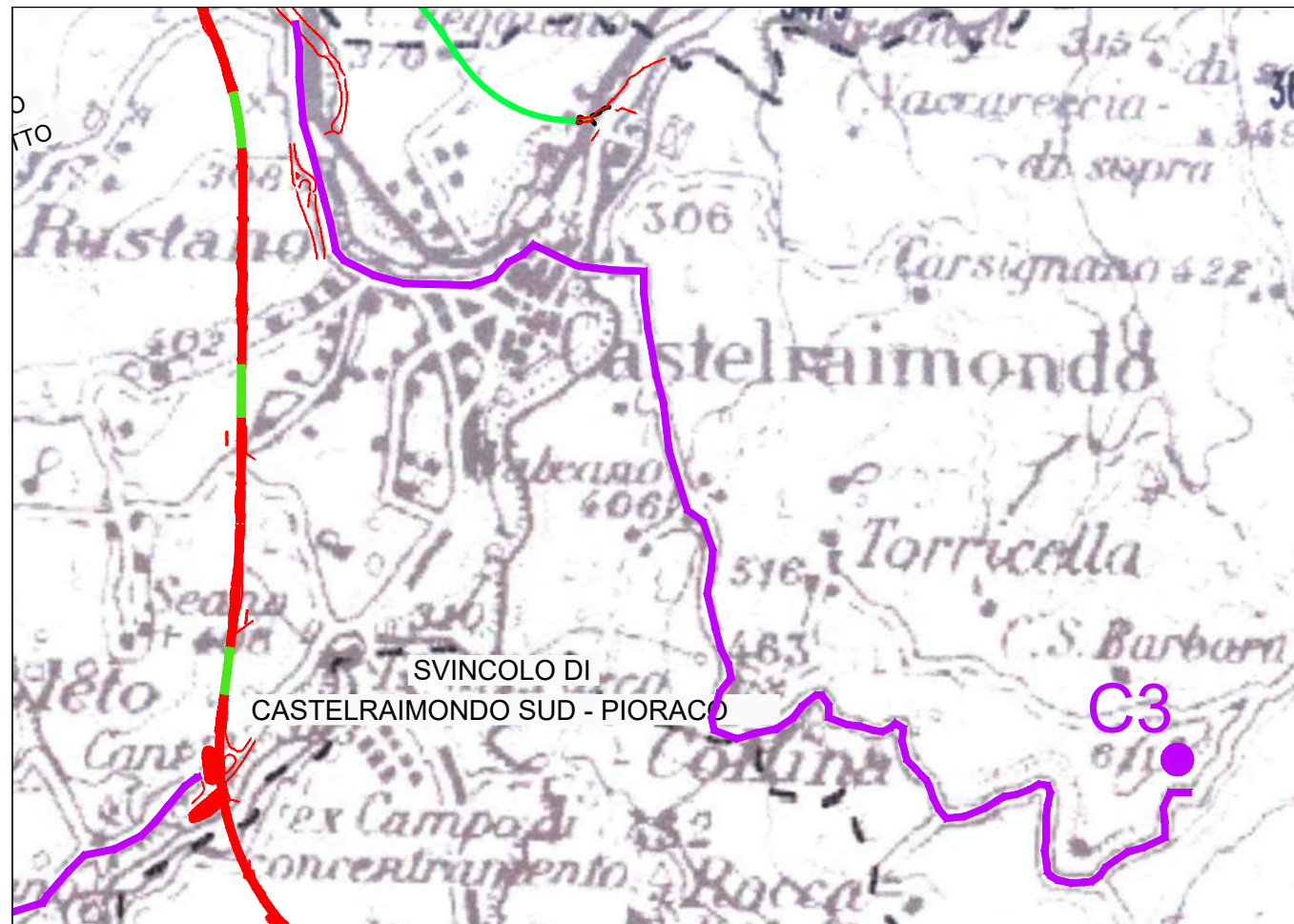


**DISPONIBILITA' CAVE DI DEPOSITO**  
 C2 : Cava Mancinii Capacità 700.000 Mc

**LEGENDA INFRASTRUTTURA**

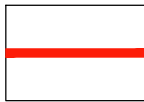

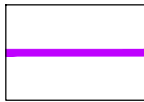
-  SEDE NATURALE / VIADOTTO
-  TRACCIATO IN GALLERIA
-  VIABILITA' CAVE-DISCARICHE/CANTIERI

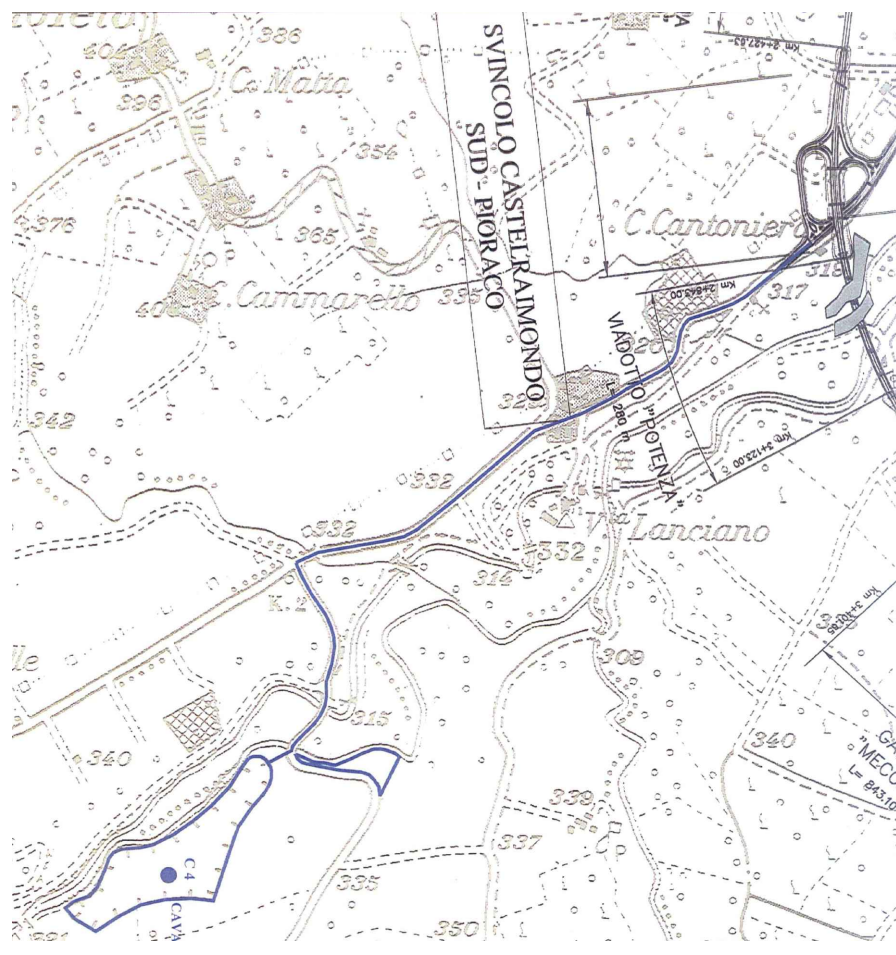
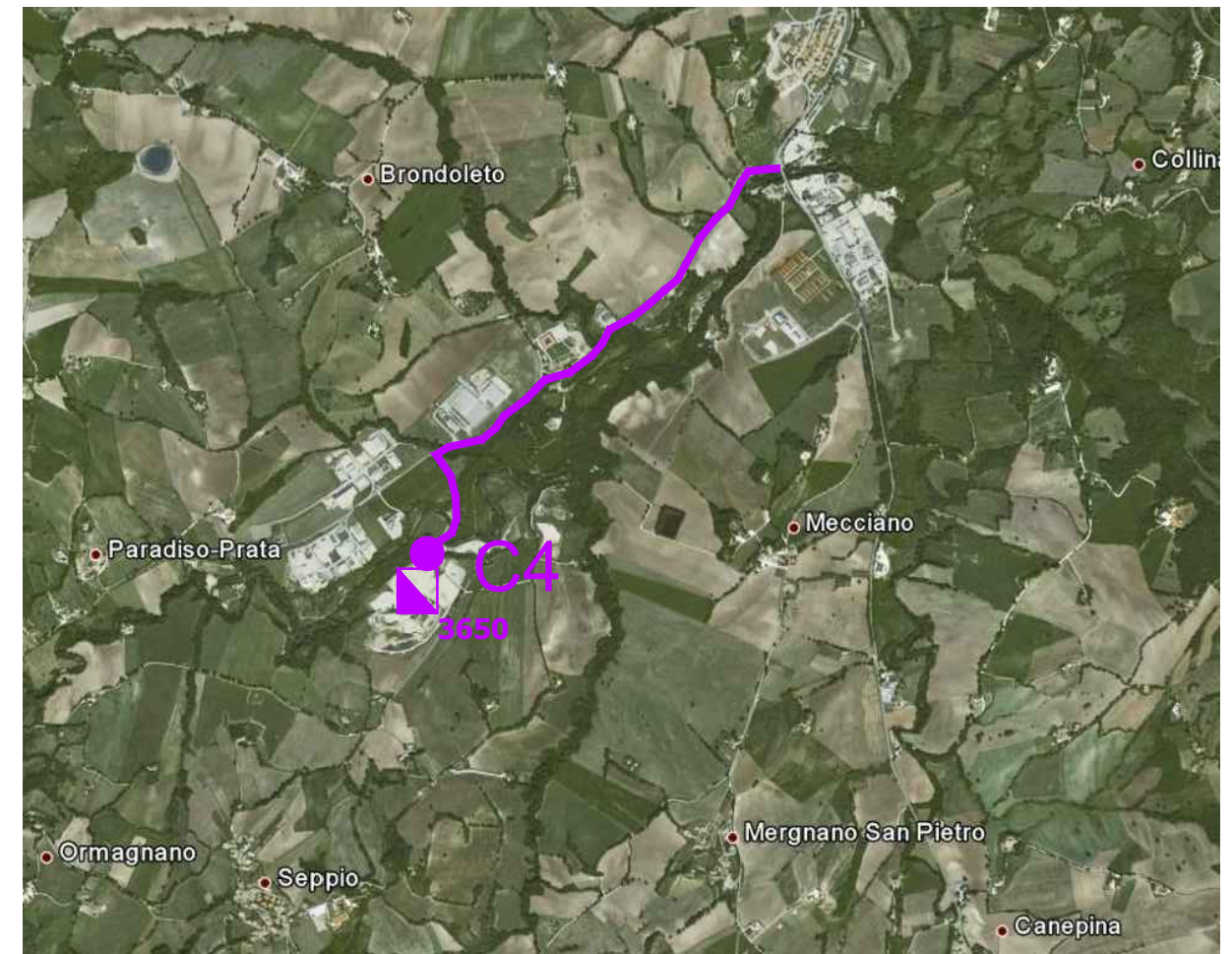




DISPONIBILITA' CAVE DI DEPOSITO  
 C3 : Cava Marchigiana Capacità 200.000 Mc



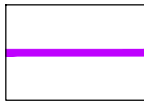
LEGENDA INFRASTRUTTURA

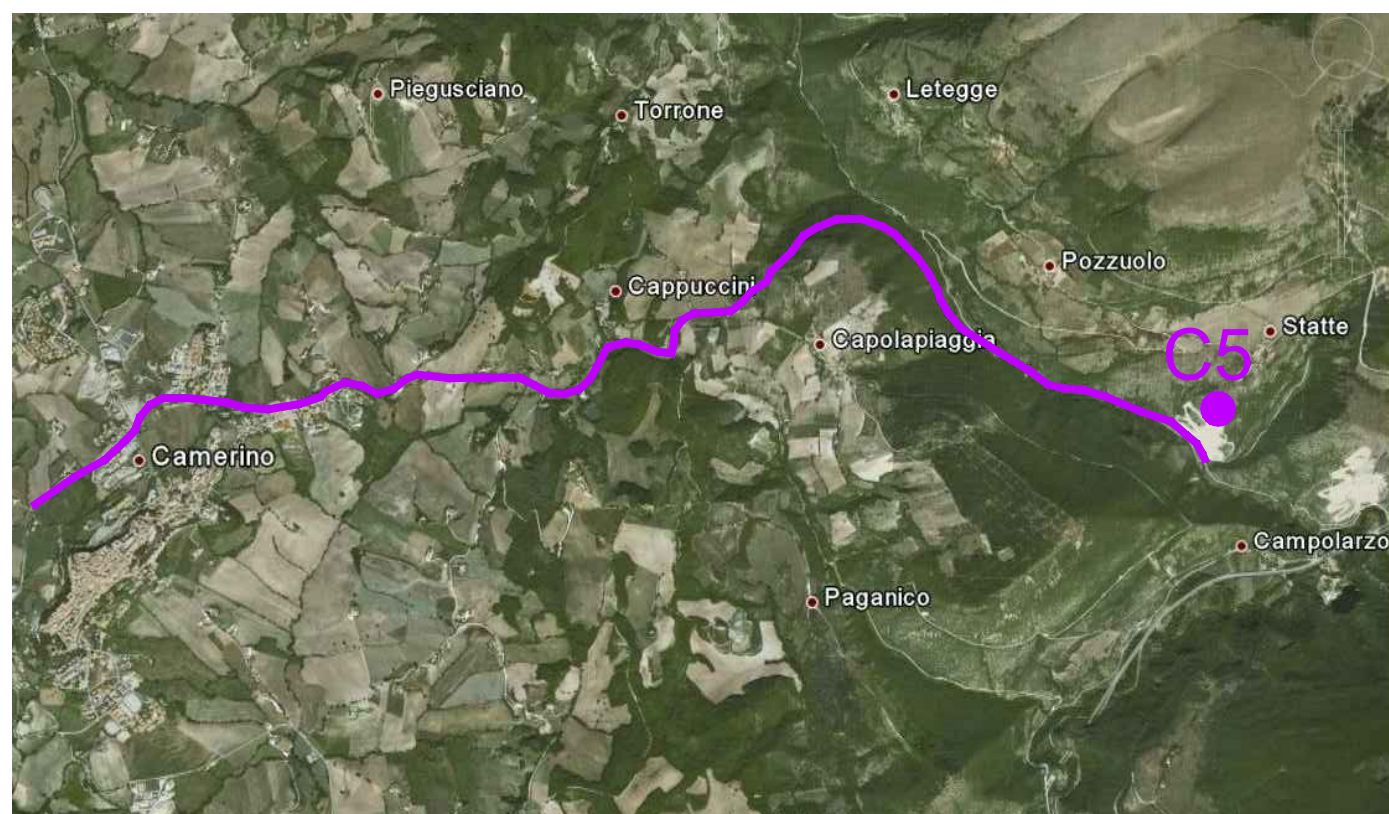
-  SEDE NATURALE / VIADOTTO
-  TRACCIATO IN GALLERIA
-  VIABILITA' CAVE-DISCARICHE/CANTIERI



DISPONIBILITA' CAVE DI PRESTITO  
 C4 : Cava F.I.M.C. Capacità 200.000 Mc

LEGENDA INFRASTRUTTURA




-  SEDE NATURALE / VIADOTTO
-  TRACCIATO IN GALLERIA
-  VIABILITA' CAVE-DISCARICHE/CANTIERI



## DISPONIBILITA' CAVE DI PRESTITO

C5 : Cava E.F.I. Capacità 200.000 Mc

### LEGENDA INFRASTRUTTURA

-  SEDE NATURALE / VIADOTTO
-  TRACCIATO IN GALLERIA
-  VIABILITA' CAVE-DISCARICHE/CANTIERI