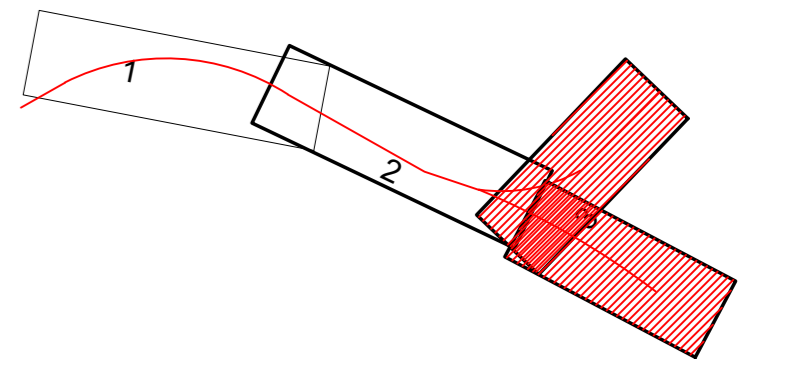


PIANTA CHIAVE

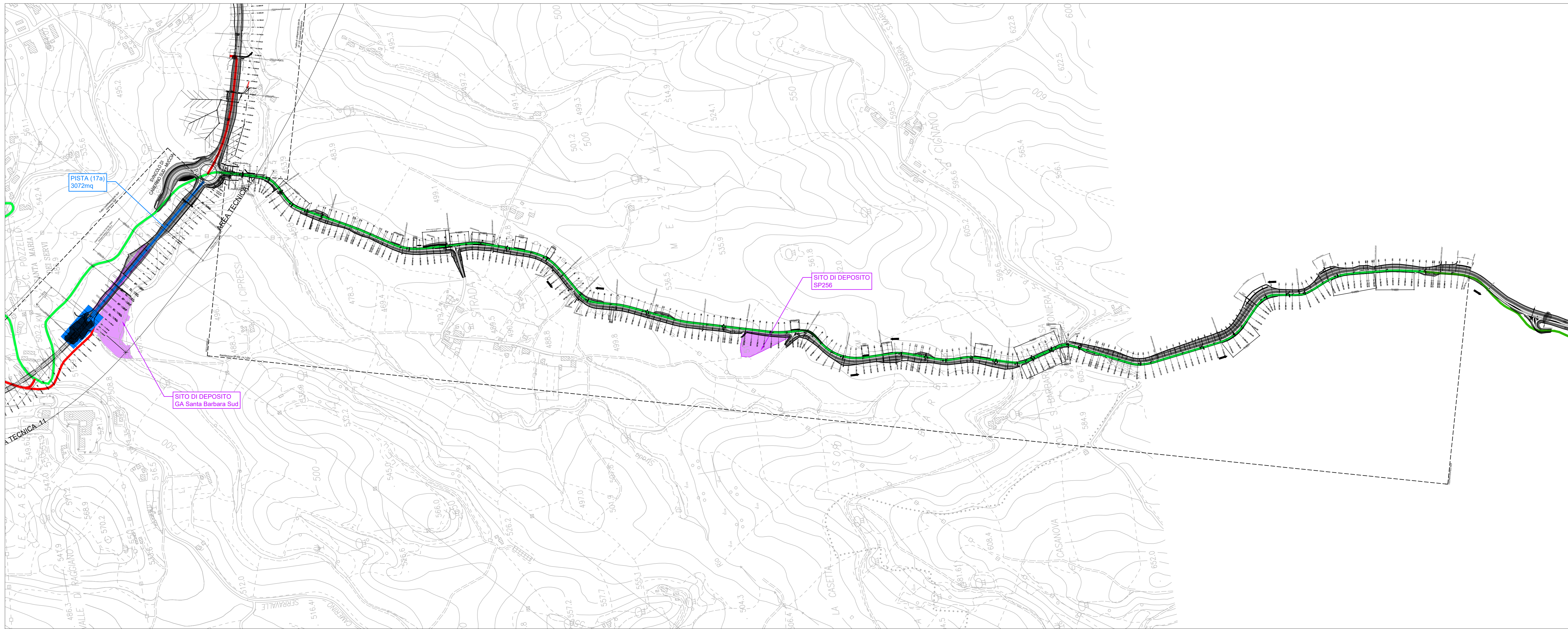


KEY-MAP



LEGENDA

- VIABILITA' PRINCIPALE
- VIABILITA' SECONDARIA
- PISTE DI CANTIERE
- SITI DI DEPOSITO



**ASSE VIARIO MARCHE-UMBRIA
E QUADRILATERO DI PENETRAZIONE INTERNA
MAXI LOTTO 2**
LAVORI DI COMPLETAMENTO DELLA DIRETTRICE PERUGIA ANCONA:
SS. 318 DI "VALFABBRICA", TRATTO PIANELLO-VALFABBRICA
SS. 76 "VAL PESINNO", TRATTO FOSSATO VICO - CANCELLI ALLABACINA - SERRA SAN QUIRICO
"PEDEMONTANA DELLE MARCHE", TRATTO FABRIANO-MUCCIA-SFERCIA.

PERIZIA DI VARIANTE

CONTRAENTE GENERALE: **DIRPA 2 s.c.r.l.**
Il Responsabile del Contraente Generale:

PROGETTAZIONE: **Partecipazioni Italia S.p.A.**
ASSISTENZA ALLA PROGETTAZIONE:
IL PROGETTISTA:
Dott. Ing. Salvatore Lieto
Ordine degli Ingegneri Prov. di Macerata n.117
IL GEOLOGO:
Geol. Amadeo Babbini
Ordine dei Geologi Regione Toscana n.102

YISTO IL RESPONSABILE DEL PROCEDIMENTO:
Ing. Ignio Farotti

2.1.3 - PEDEMONTANA DELLE MARCHE
1° Strada funzionale - Castelnuovo Nord - Castelnuovo Sud
4° Strada funzionale - Castelnuovo Sud - Inneso SS77 a Macia
CANTIERI E PISTE DI ACCESSO, CAVE E DISCARICHE
Planimetria di localizzazione
Tavola 3

SCALA:
1:500
DATA:
16.06.2022

Codice Unico di Progetto (CUP) F12C03000050021 (assegnato CUP 20.04.2015)
CODICE ELABORATO: **L07032113E20CA0200PLA03C**

Rev.	Data	Descrizione	Redatto	Verificato	Approvato
A	03/2020	Emissione per progetto esecutivo	Progin	Dialeria	Scoppetta
B	09/2020	Emissione a seguito Istruttoria ANAS	Progin	Dialeria	Scoppetta
C	16.06.2022	Revisione per Perizia	Dirpa 2	Dirpa 2	S. Lieto