


**ASSE VIARIO MARCHE-UMBRIA
E QUADRILATERO DI PENETRAZIONE INTERNA
MAXI LOTTO 2**

LAVORI DI COMPLETAMENTO DELLA DIRETTRICE PERUGIA ANCONA:
SS. 318 DI "VALFABBRICA", TRATTO PIANELLO - VALFABBRICA
SS. 76 "VAL D'ESINO", TRATTI FOSSATO VICO - CANCELLI E ALBACINA - SERRA SAN QUIRICO
"PEDEMONTANA DELLE MARCHE", TRATTO FABRIANO-MUCCIA-SFERCIA.

PROGETTO ESECUTIVO

CONTRAENTE GENERALE: 	Il responsabile del Contraente Generale: Ing. Federico Montanari	Il responsabile Integrazioni delle Prestazioni Specialistiche: Ing. Salvatore Lieto
--	--	---

PROGETTAZIONE: Associazione Temporanea di Imprese

Mandataria: 	Mandanti:  	
--	---	---

RESPONSABILE DELLA PROGETTAZIONE PER L'A.T.I. Prof. Ing. Antonio Grimaldi GEOLOGO Dott. Geol. Fabrizio Pontoni COORDINATORE DELLA SICUREZZA IN FASE DI PROGETTAZIONE Ing. Michele Curiale			
--	---	---	---

IL RESPONSABILE DEL PROCEDIMENTO Ing. Iginio Farotti		
---	--	--

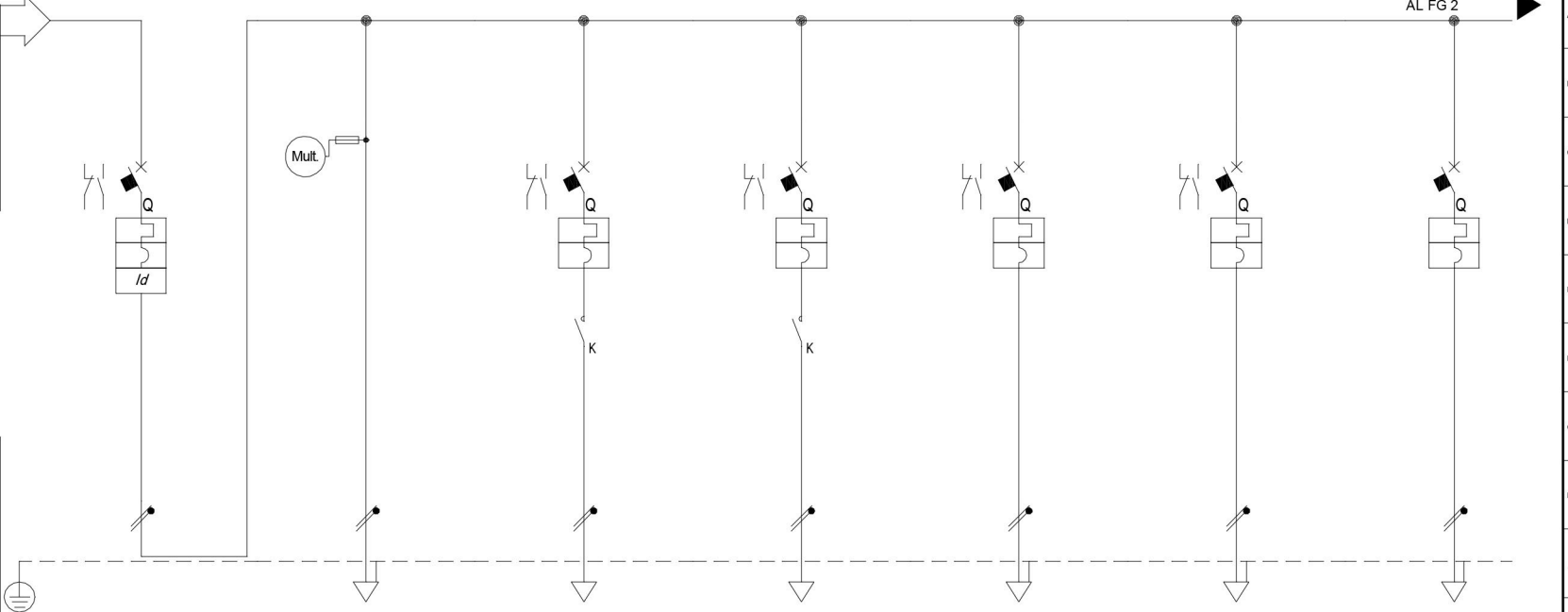
2.1.3 - PEDEMONTANA DELLE MARCHE 3° stralcio funzionale: Castelraimondo nord - Castelraimondo sud 4° stralcio funzionale: Castelraimondo sud - innesto S.S.77 a Muccia IMPIANTI TECNOLOGICI <i>Impianti galleria artificiale Feggiano II</i> <i>Schemi unifilari</i>	SCALA: -
	DATA: Settembre 2020

Codice Unico di Progetto (CUP) **F12C03000050021**

Codice elaborato:	Opera	Tratto	Settore	CEE	WBS	Id. doc.	N. prog.	Rev.
	L 0 7 0 3	2 1 3	E	2 1	1 M 6 4 0 0	0 P T	0 2	B
	Nome File: L0703213E21M64000PT02_B							

REV.	DATA	DESCRIZIONE	Redatto		Controllato	Approvato
A	Marzo 2020	Emissione PE	PROGIN	M. De Iorio	S. Lieto	A. Grimaldi
B	09/2020	Emissione per Istruttoria	PROGIN	M. De Iorio	S. Lieto	A. Grimaldi
C						

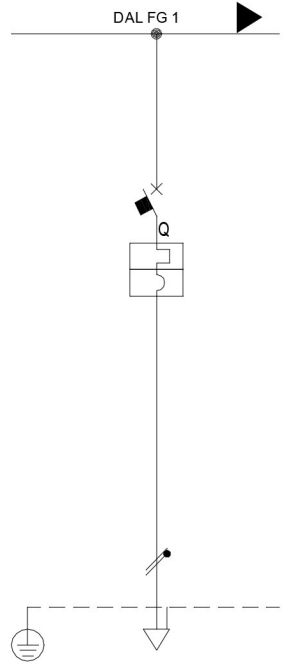
Da Quadro:	Fornitura
Partenza:	
Cavo [mm²]:	1(2x4)+(1PE4)
Lunghezza [m]:	20
Tensione [V]:	230
Frequenza [Hz]:	50
Polarità:	Monofase L1+N
Tipo morsetto:	
Numerazione morsetto:	



Prefisso quadro:	QILL
Alimentazione:	Monofase L1+N
I _k Max [kA]:	0,925
Tensione nominale di impiego [V]:	230
Tensione di isolamento nominale[V]:	
Frequenza [Hz]:	50
Corrente ammissibile 1 s [kA]:	4,5
Grado di protezione IP:	---
Codice:	

Sigla utenza	GEN	MIS1	P1	P2	AUX1	AUX2	RIS1	
Descrizione	Generale	Multimetro	Illuminazione Direzione Nord	Illuminazione Direzione Sud	Auxiliari	Auxiliari	Riserva	
Potenza Contemporanea [kW]	0,6	0	0,15	0,15	0,15	0,15	0	
Corrente (I _b) [A]	2,746	0	0,686	0,686	0,686	0,686	0	
CosFi	0,95	---	0,95	0,95	0,95	0,95	---	
Coeff. di Contemporaneita' [%]	100	100	100	100	100	100	100	
Schema Funzionale								
PROTEZIONE	Marca							
	Modello	5SL65107BB+5SM26236	---	5SL65067BB	5SL65067BB	5SL65067BB	5SL65067BB	
	Esecuzione							
	I _m (max/min/reg) [A]	---/100	---/---	---/60	---/60	---/60	---/60	
	I _n (max/min/reg) [A]	---/10	---/---	---/6	---/6	---/6	---/6	
	Poli / Curva	1P x 10 + N / C	---	1P x 6 + N / C	1P x 6 + N / C	1P x 6 + N / C	1P x 6 + N / C	
P.d.I. [kA]	6	---	6	6	6	6		
I differenziale [A]	0,3 - Cl. A	---	---	---	---	---		
Coeff. Utilizzazione Ku [%]	100	100	100	100	100	100		
Contattore Tipo								
NOTE								
LINEA	C.d.t Linea (con I _b) [%]	0,29	0,29	0,49	0,49	0,35	0,35	0,29
	Sigla	---	---	FG160M16	FG160M16	FG160R16/FS17 PE	FG160R16/FS17 PE	---
	Lungh /L max Prot [m]	---/---	---/---	40/786	40/786	10/786	10/786	---/---
	Posa	---	---	143GM13_30/0,8	143GM13_30/0,8	143GM13_30/0,8	143GM13_30/0,8	---
	Sezione [mmq]	---	---	1(2x2,5)	1(2x2,5)	1(2x2,5)+(1PE2,5)	1(2x2,5)+(1PE2,5)	---
Portata (I _z) [A]	---	---	29	29	29	29	---	

Data: 7/09/2020				Impianto:				Quadro Illuminazione				QILL			
Disegn.:				Note:											
Contr.:								Nome File:				Foglio: 1			
Visto:								U_QILL_00001				Segue: 2			
Nr. Data Descrizione Dis. Contr.								Committente:				Nr. Disegno:			



Sigla utenza		RIS2							
Descrizione		Riserva							
Potenza Contemporanea	[kW]	0							
Corrente (Ib)	[A]	0							
CosFi		---							
Coeff. di Contemporaneita'	[%]	100							
Schema Funzionale									
PROTEZIONE	Marca								
	Modello	5SL65067BB							
	Esecuzione								
	I _m (max/min/reg)	[A]	---/---/60						
	I _n (max/min/reg)	[A]	---/---/6						
	Poli / Curva		1P x 6 + N / C						
	P.d.I.	[kA]	6						
I differenziale	[A]	---							
Coeff. Utilizzazione Ku	[%]	100							
Contattore Tipo									
NOTE									
LINEA	C.d.t Linea (con Ib)	[%]	0,29						
	Sigla		---						
	Lungh /L max Prot	[m]	---/---						
	Posa		---						
	Sezione	[mmq]	---						
Portata (Iz)	[A]	---							

Data: 7/09/2020		Impianto:		Quadro Illuminazione				QILL	
Disegn.:		Note:		Nome File:		Committente:		Foglio: 2	
Contr.:				U_QILL_00002				Segue: -	
Visto:								Nr. Disegno:	
Nr.	Data	Descrizione	Dis.	Contr.					