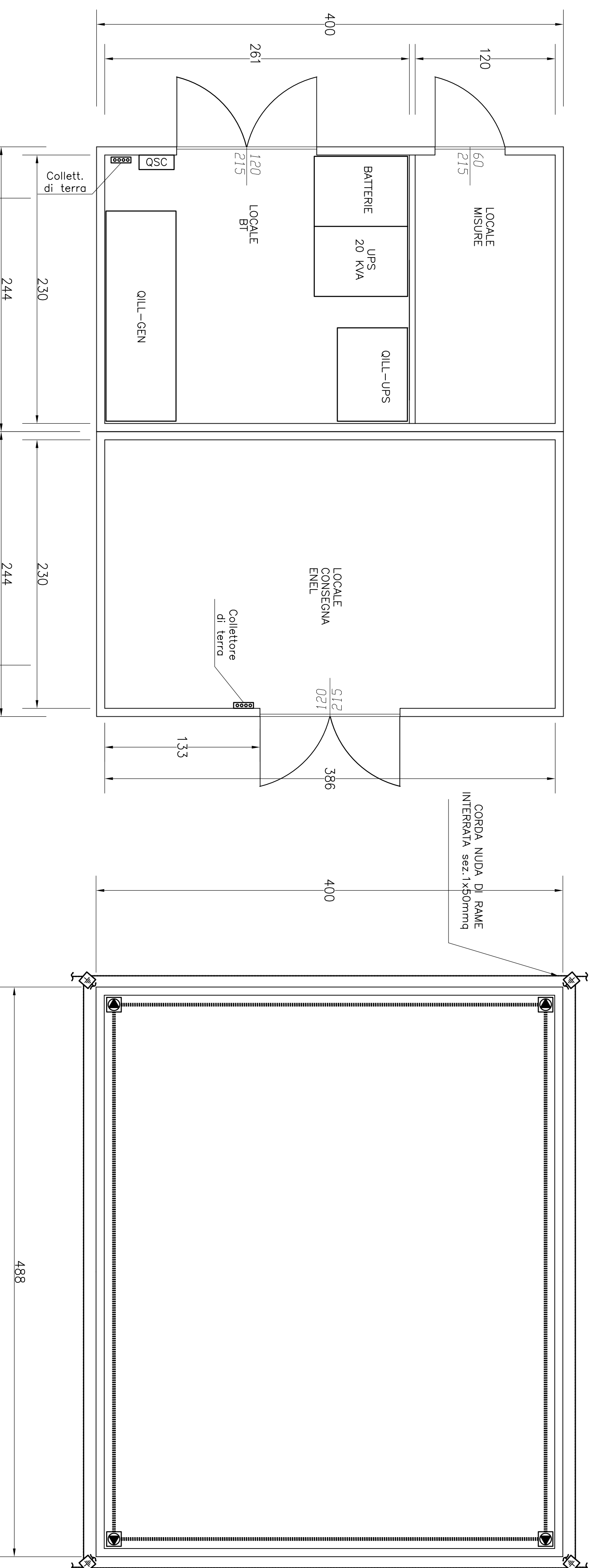
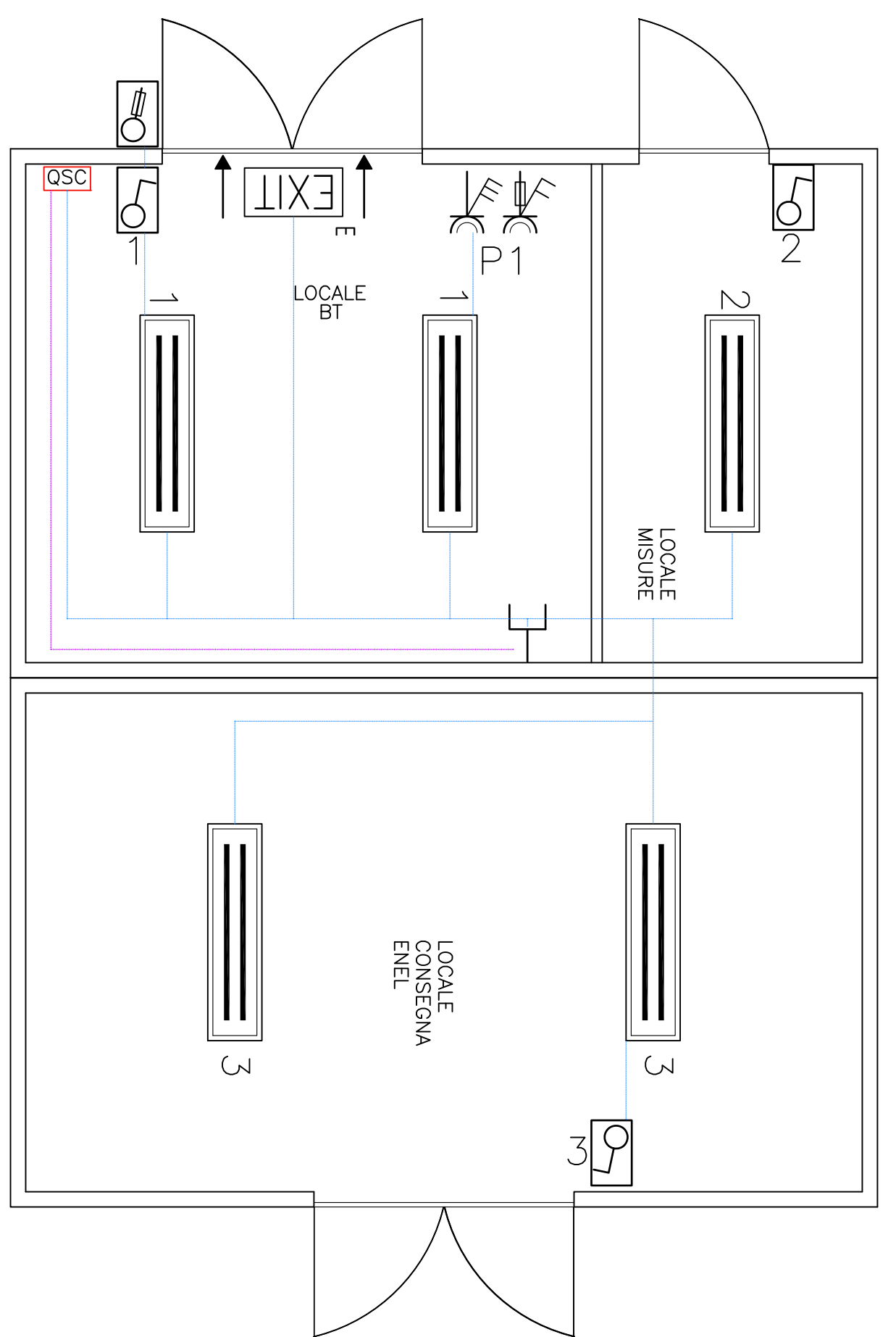
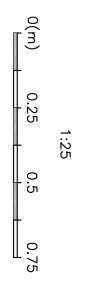


CARATTERISTICHE COSTRUTTIVE:

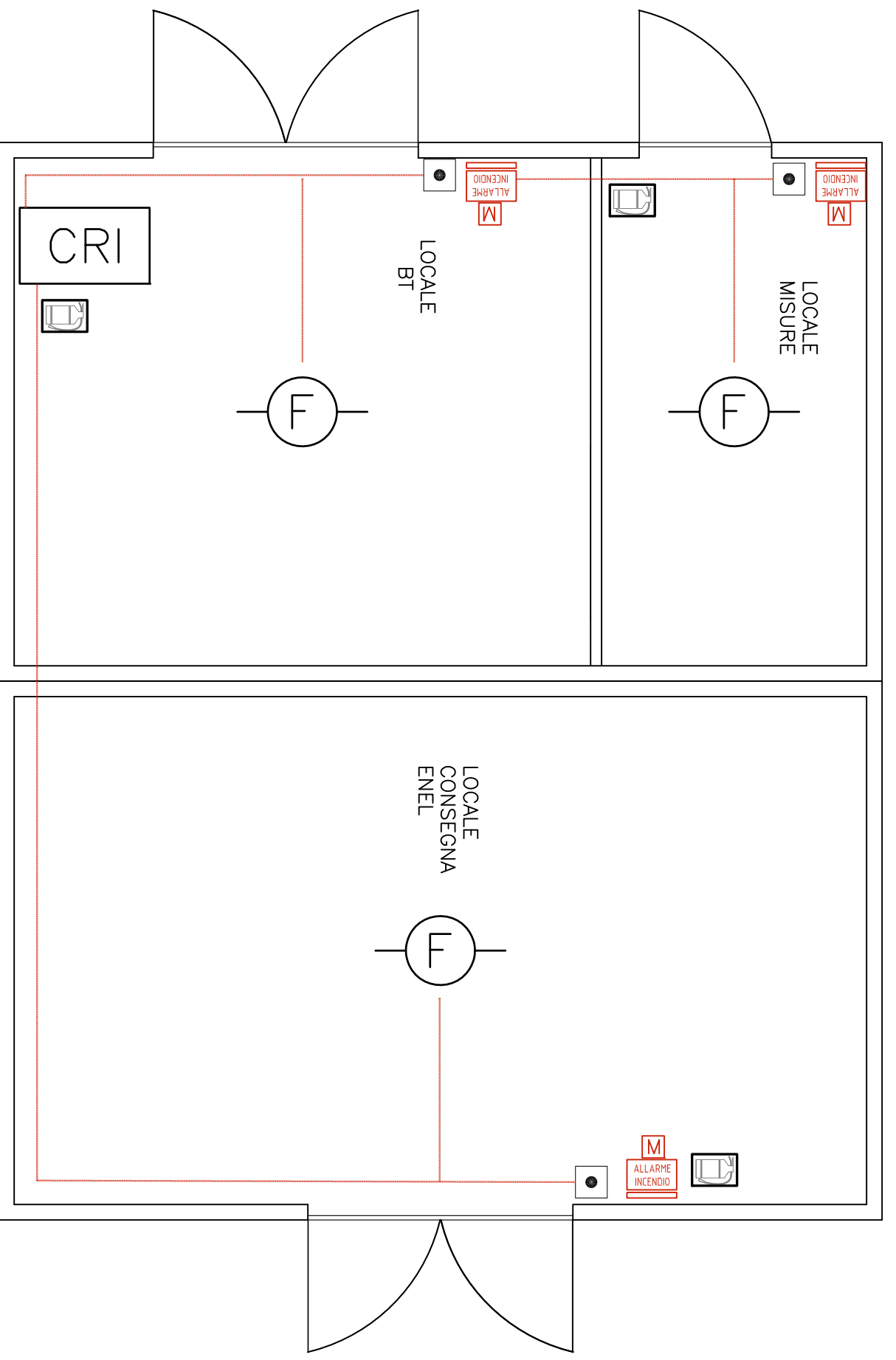
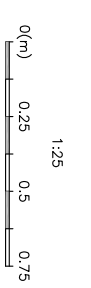
- CABINA PREFABBRICATA IN CEMENTO ARMATO VIBRATO TIPO ASSEMBLATO A PANNELLI CONFORME ALLA SPECIFICA DI UNIFICAZIONE ENEL DS660.
- COPERTURA IN CEMENTO ARMATO VIBRATO CON RIVESTIMENTO A CEMENTO ARMATO VIBRATO INFERIORE CLASSE ROK 350 KG/CM2 ADDITIVO CON SUPERFIDUCIARITÀ ED IMPERMEABILITÀ.
- ARMATURA METALLICA PANNELLI COSTITUITA DA DOPPIA RETE ELETTROSALDATA E FERRO NERVATO - FERRELLI.
- PAVIMENTO IN CEMENTO ARMATO VIBRATO CON RIVESTIMENTO IN CERAMICA ANTISCIVOLA.
- PARETI E PAVIMENTO IN CEMENTO ARMATO VIBRATO CON RIVESTIMENTO IN CERAMICA ANTISCIVOLA.
- PORTE DI ACCESSO GRIGIE DI ARREAZIONE E SERRATURE CONFORMI RISPETTIVAMENTE ALLE SPECIFICHE DI UNIFICAZIONE ENEL DS919, DS927 E DS988.
- PAVIMENTO INTERNO IN TIPO PREFABBRICATO CON RIVESTIMENTO NELLE SPECIFICHE TECNICHE.
- PLATINA DI DEPOSITO DELLA CABINA IN CEMENTO ARMATO PROVISTA DEI CUNCIU PASSCANO E DEI TUBI DI PASSAGGIO DA CONCORDARE CON L'ENEL.



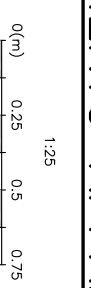
PIANTA PIANO TERRA



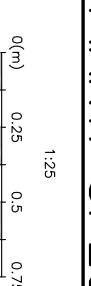
PIANTA PIANO COPERTURA



POSIZIONAMENTO APPARECCHIATURE



IMPIANTI SPECIALI



LEGENDA LOCALE TECNICO

- COLLEGAMENTO IMPIANTO ELETTRICO
- COLLEGAMENTO IMPIANTO DATI
- DISPENSORE DI TERRA IN CORDA DI RAME 1x50 mmq.
- BANDELLA DI ACCIAIO ZINCATO 30x3 mm
- CALATA IN CORDA DI RAME NUDO 1x50 mmq
- POZZETTO CON DISPENSORE DI TERRA
- PLAFONIERA IP65 IN POLICARBONATO DA 2x35W
- LUCE DI SICUREZZA IP65 CON COMPLESSO AUTONOMO DI ALIMENTAZIONE E PIU'PROGRAMMA PER 1 LAMPADA DA 18W
- INTERRUTTORE IP65
- PULSANTE DI SGANCIO
- GRUPPO PRESE INDUSTRIALI GEE 2P+T 16A E 3P+N+T 32A
- RIVELATORE OTTICO DI FUMO
- PUNTO DI CONNESSIONE ELETTRICA
- PULSANTE MANUALE DI ALLARME INCENDIO A ROTTURAZIONE DI VETRO CON PRESSIONE, TELAIO AD INCASSO E MARIELLO PER ROTTURAZIONE VELOCE MODULO DI INTERFACCIA
- PANNELLO OTTICO ACUSTICO CON SCRITTA "ALLARME INCENDIO"
- PRESA TELEFONICA IP 55
- CENTRALINA RIVELAZIONE INCENDI IN CABINA
- ESTINTORE A CO DA 5 KG OMOLOGATO CL.BCF

ACCESSORI PER CABINA

- RASTRELLIERA PER LEVE DI MANOVRA
- SET PER CARTELLI MONITORI, DI PERICOLO E DI USCITA EMERGENZA
- SCHEMI ELETTRICI UNIFILARI GENERALI PLASTIFICATI
- LAMPADINE DI EMERGENZA PORTATILE
- TAPPETI ISOLANTI PER 24 KV
- QUANTI DIELETRICI



ASSE VIARIO MARCHE-UMBRIA E QUADRILATERO DI PENETRAZIONE INTERNA MAXI LOTTO 2

LAVORI DI COMPLETAMENTO DELLA DIRETTRICE PERUGIA ANCONA.
 SS. 318 DI "VALFABRICA" TRATTO PIANELLO-VALFABRICA
 SS. 76 "VAL DESINOR" TRATTI FOSSATO VICO - CANCELLI E ALBACINA - SERRA SAN QUIRICO
 PEDONOVANA DELLE MARCHE - TRATTO FABRIANO-MUCCIA-SFERCIA.

CONVENIENTE GENERALE: DIRPA 2 s.c.d.l. Ing. Federico Montanari
PROGETTAZIONE: Associazione Temporanea di Imprese
Montanari **PROGIN** **INGENIERI CONSULENTI** **INGENIERI S.p.A.** **INGENIERI S.p.A.**
INGENIERI CONSULENTI **INGENIERI S.p.A.** **INGENIERI S.p.A.**
INGENIERI CONSULENTI **INGENIERI S.p.A.** **INGENIERI S.p.A.**

RESPONSABILE DELLA PROGETTAZIONE PER L'ATA:
 Prof. Ing. Antonio Grimaldi
 GIULIO
 Dott. Geol. Fabrizio Piononi
 COORDINATORE DELLA SICUREZZA IN FASE DI PROGETTAZIONE
 Ing. Michele Curiolo

2.1.3 - PEDONOVANA DELLE MARCHE
 3° stralcio funzionale: Castelfranco nord - Castelfranco sud
 4° stralcio funzionale: Castelfranco sud - Inneso S.S.77 a Muscia
IMPIANTI TECNOLOGICI
 Impianti galleria naturale S. Anna
 Locale tecnologico-Disposizione apparecchiature e impianti interni

SCALA: 1:25
 DATA: Marzo 2020

Codice libro di progetto (CLP) F12CQ3000650021

Codice elaborato: L 0 7 0 3 2 1 3 E 2 1 I M 6 5 0 0 0 0 P I 0 2 A

REV.	DATA	DESCRIZIONE	PROGN	Redatto	Consulente	Approvato
A	Marzo 2020	Emissione PE		M. De Iorio	S. Lirio	A. Grimaldi
B						
C						