


**ASSE VIARIO MARCHE-UMBRIA
E QUADRILATERO DI PENETRAZIONE INTERNA
MAXI LOTTO 2**

LAVORI DI COMPLETAMENTO DELLA DIRETTRICE PERUGIA ANCONA:
SS. 318 DI "VALFABBRICA", TRATTO PIANELLO -VALFABBRICA
SS. 76 "VAL D'ESINO", TRATTI FOSSATO VICO - CANCELLI E ALBACINA - SERRA SAN QUIRICO
"PEDEMONTANA DELLE MARCHE", TRATTO FABRIANO-MUCCIA-SFERCIA.

PROGETTO ESECUTIVO

CONTRAENTE GENERALE: 	Il responsabile del Contraente Generale: Ing. Federico Montanari	Il responsabile Integrazioni delle Prestazioni Specialistiche: Ing. Salvatore Lieto
--	--	---

PROGETTAZIONE: Associazione Temporanea di Imprese

Mandataria: **PROGETTAZIONE GRANDI INFRASTRUTTURE PROGIN S.p.A.** Mandanti: **LOMBARDI SA INGEGNERI CONSULENTI** **LOMBARDI-REICO INGEGNERIA S.r.l.** **SGAI s.r.l. di E.Forlani & C.** Studio di Ingegneria e Geologia Applicata
Via Martiri 20 - 47033 Marsciano di Romagna (PG) - ITALY
P.IVA 01804430403 - Tel/Fax +39 0541983277 - www.sgai.com
pec.sgai@sgai.com

RESPONSABILE DELLA PROGETTAZIONE PER L'A.T.I. Prof. Ing. Antonio Grimaldi GEOLOGO Dott. Geol. Fabrizio Pontoni COORDINATORE DELLA SICUREZZA IN FASE DI PROGETTAZIONE Ing. Michele Curiale			
--	---	---	---

IL RESPONSABILE DEL PROCEDIMENTO Ing. Iginio Farotti		
---	--	--

2.1.3 - PEDEMONTANA DELLE MARCHE 3° stralcio funzionale: Castelraimondo nord - Castelraimondo sud 4° stralcio funzionale: Castelraimondo sud - innesto S.S.77 a Muccia IMPIANTI TECNOLOGICI <i>Illuminazione svincoli</i> <i>Svincolo di Castelraimondo Sud - Schemi unifilari</i>	SCALA: -
	DATA: Marzo 2020

Codice Unico di Progetto (CUP) **F12C03000050021**

Codice elaborato:

Opera	Tratto	Settore	CEE	WBS	Id. doc.	N. prog.	Rev.
L0703	213	E	21	IM6704	OPT	02	A

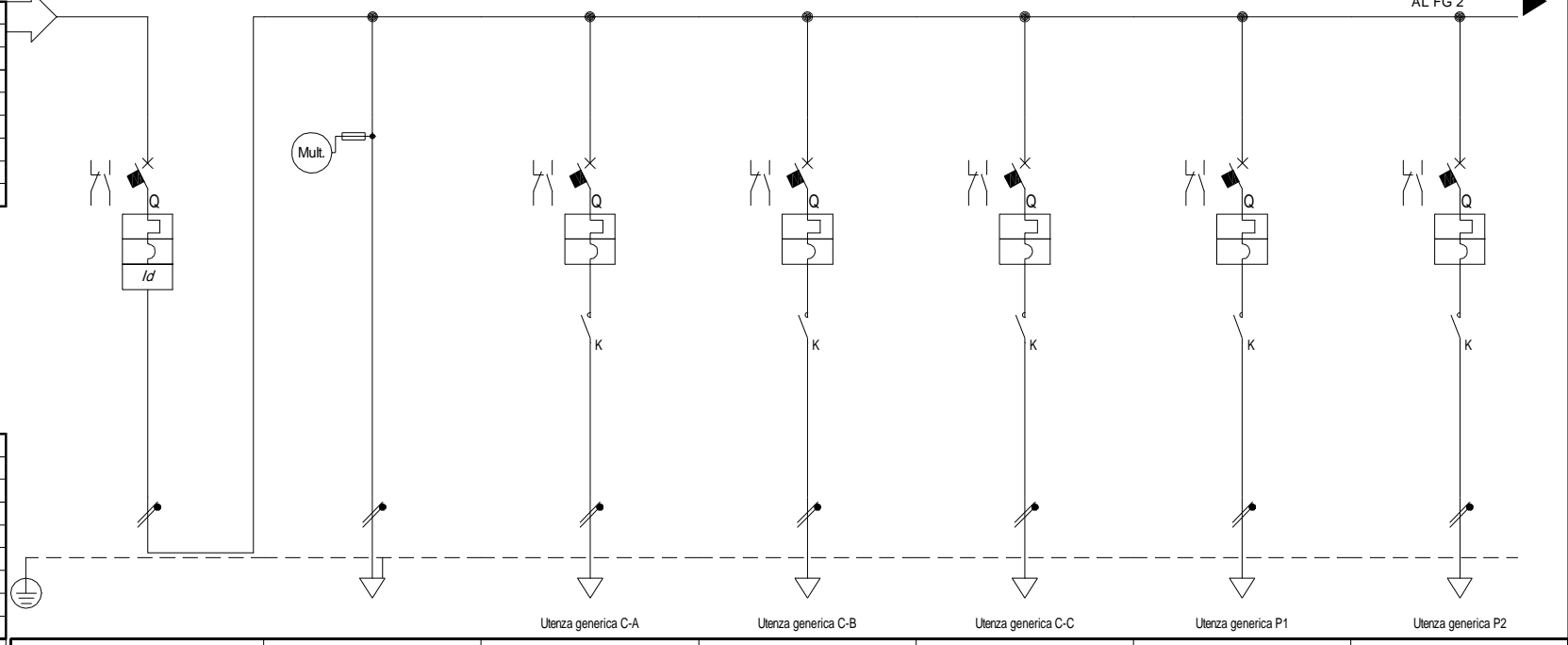
Nome File: L0703213E21IM6704OPT02_A

REV.	DATA	DESCRIZIONE	Redatto		Controllato	Approvato
A	Marzo 2020	Emissione PE	PROGIN	M. De Iorio	S. Lieto	A. Grimaldi
B						
C						

Non e' permesso copiare, a terzi o riprendere questo documento, ed utilizzarlo, il contenuto o renderlo comunque a terzi senza la nostra autorizzazione esplicita. Ogni ristampa o modifica e' riservata in nome del grant of a patent or the registration of a utility model or design.

Da Quadro:	Fornitura
Partenza:	
Cavo [mm²]:	1(2x16)+(1PE16)
Lunghezza [m]:	5
Tensione [V]:	230
Frequenza [Hz]:	50
Polarità:	Monofase L1+N
Tipo morsetto:	
Numerazione morsetto:	

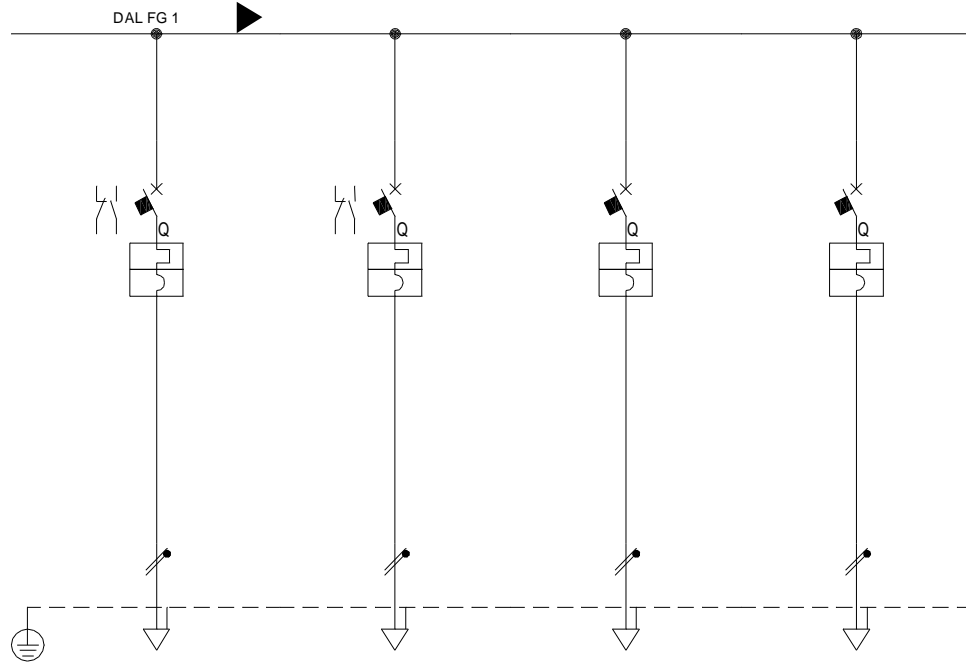
Prefisso quadro:	QILL
Alimentazione:	Monofase L1+N
I _k Max [kA]:	4,287
Tensione nominale di impiego [V]:	230
Tensione di isolamento nominale[V]:	
Frequenza [Hz]:	50
Corrente ammissibile 1 s [kA]:	4,5
Grado di protezione IP:	---
Codice:	



Sigla utenza	GEN	MIS1	C-A	C-B	C-C	P1	P2	
Descrizione	Generale	Multimetro	Circuito A Illuminazione	Circuito B Illuminazione	Circuito C Illuminazione	Illuminazione Galleria Seano Direzione Nord	Illuminazione Galleria Seano Direzione Sud	
Potenza Contemporanea [kW]	5,02	0	1,1	1,5	1,82	0,15	0,15	
Corrente (I _b) [A]	23	0	5,034	6,865	8,33	0,686	0,686	
CosFi	0,95	---	0,95	0,95	0,95	0,95	0,95	
Coeff. di Contemporaneita' [%]	100	100	100	100	100	100	100	
Schema Funzionale								
PROTEZIONE	Marca	---	SIEMENS	SIEMENS	SIEMENS	SIEMENS	SIEMENS	
	Modello	---	5SL65327BB+5SM26236	5SL65067BB	5SL65107BB	5SL65137BB	5SL65067BB	
	Esecuzione	---						
	I _m (max/min/reg) [A]	---	---	---	---	---	---	
	I _n (max/min/reg) [A]	---	---	---	---	---	---	
	Poli / Curva	1P x 32 + N / C	---	1P x 6 + N / C	1P x 10 + N / C	1P x 13 + N / C	1P x 6 + N / C	1P x 6 + N / C
P.d.I. [kA]	6	---	6	6	6	6	6	
I differenziale [A]	0,3 - Cl. A	---	---	---	---	---	---	
Coeff. Utilizzazione Ku [%]	100	100	100	100	100	100	100	
Contattore Tipo								
NOTE								
LINEA	C.d.t Linea (con I _b) [%]	0,27	0,27	3,22	4,28	3,82	1,22	1,22
	Sigla	---	---	FG16OR16	FG16OR16	FG16OR16	FG16OM16	FG16OM16
	Lungh /L max Prot [m]	---	---	200/323	200/236	250/335	200/790	200/790
	Posa	---	---	1438M61_30/0,744	1438M61_30/0,744	1438M61_30/0,744	1433M13_30/0,8	1433M13_30/0,8
	Sezione [mmq]	---	---	1(2x6)	1(2x6)	1(2x10)	1(2x2,5)	1(2x2,5)
Portata (I _z) [A]	---	---	36	36	49	29	29	

Data: 17/04/2020		Impianto:		Quadro Illuminazione			QILL			
Disegn.:		Note:								
Contr.:								Nome File:	Committente:	Foglio:
Nr.	Data	Descrizione	Dis.	Contr.	Visto:	U_QILL_00001		1	2	

Non e' permesso copiare, o terzi o riprodurre questo documento, ed utilizzare il contenuto o renderlo comunque a terzi senza la nostra autorizzazione esplicita. Ogni imitazione comporta il risarcimento dei danni subiti. E' fatta riserva di tutti i diritti derivanti da brevetti o modelli.



Sigla utenza		AUX1	AUX2	RIS1	RIS2			
Descrizione		Ausiliari	Ausiliari	Riserva	Riserva			
Potenza Contemporanea	[kW]	0,15	0,15	0	0			
Corrente (Ib)	[A]	0,686	0,686	0	0			
CosFi		0,95	0,95	---	---			
Coeff. di Contemporaneita'	[%]	100	100	100	100			
Schema Funzionale								
PROTEZIONE	Marca	SIEMENS	SIEMENS	SIEMENS	SIEMENS			
	Modello	5SL65067BB	5SL65067BB	5SL65067BB	5SL65067BB			
	Esecuzione							
	I _m (max/min/reg)	[A]	---/---/60	---/---/60	---/---/60	---/---/60		
	I _n (max/min/reg)	[A]	---/---/6	---/---/6	---/---/6	---/---/6		
	Poli / Curva		1P x 6 + N / C	1P x 6 + N / C	1P x 6 + N / C	1P x 6 + N / C		
P.d.I.	[kA]	6	6	6	6			
I differenziale	[A]	---	---	---	---			
Coeff. Utilizzazione Ku	[%]	100	100	100	100			
Contattore Tipo								
NOTE								
LINEA	C.d.t Linea (con Ib)	[%]	0,33	0,33	0,27	0,27		
	Sigla		FG16OR16/FS17 PE	FG16OR16/FS17 PE	---	---		
	Lungh /L max Prot	[m]	10/790	10/790	---/---	---/---		
	Posa		1433M13_30/0,8	1433M13_30/0,8	---	---		
	Sezione	[mmq]	1(2x2,5)+1(PE2,5)	1(2x2,5)+1(PE2,5)	---	---		
Portata (Iz)	[A]	29	29	---	---			

Data: 17/04/2020					Impianto:		Quadro Illuminazione			QILL		
Disegn.:					Note:							
Contr.:												
Nr.	Data	Descrizione	Dis.	Contr.	Visto:	Nome File: U_QILL_00002			Committente:	Foglio: 2	Segue: -	Nr. Disegno: