

SEZIONE TRASVERSALE

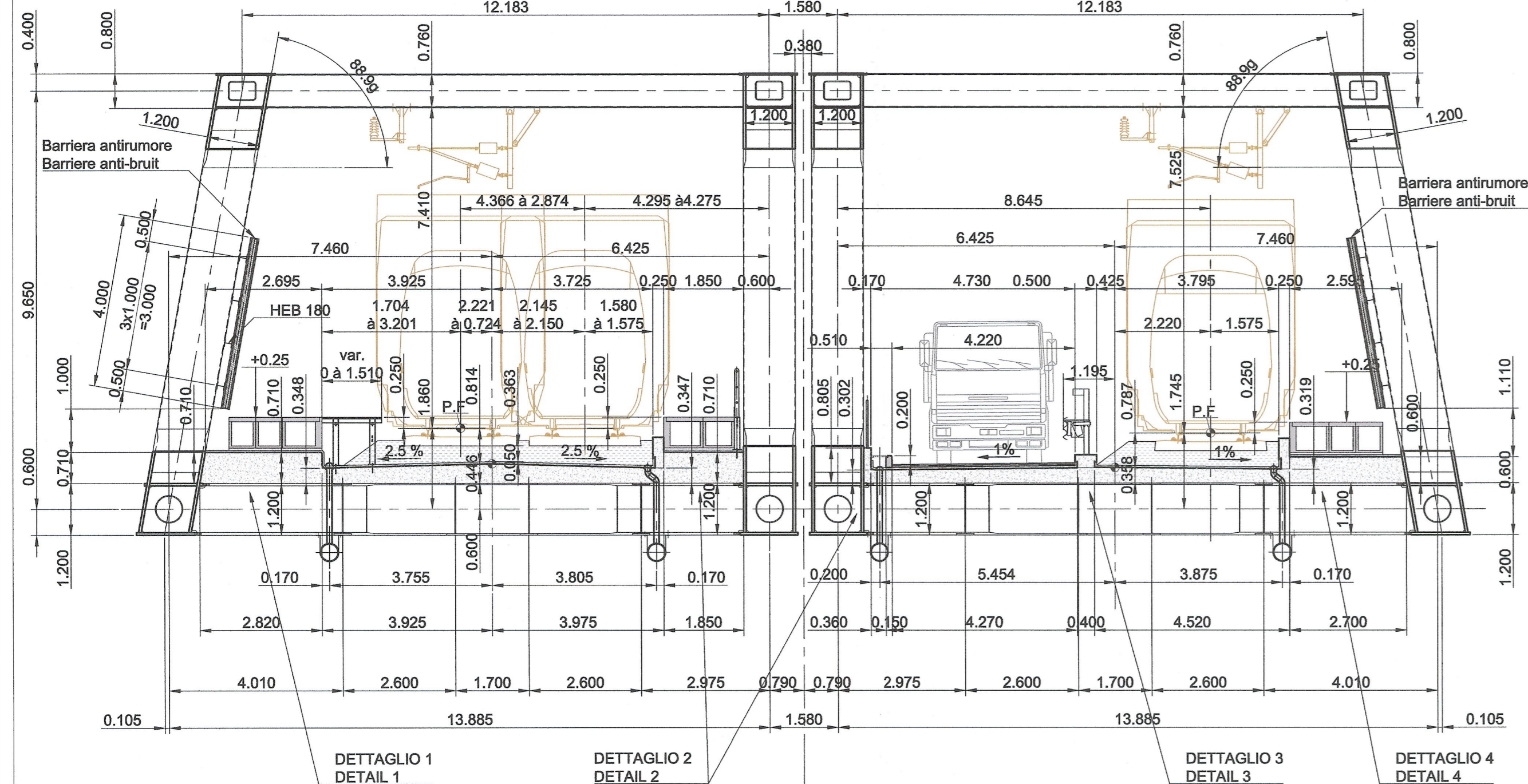
Scala 1/100

COUPE TRANSVERSALE

Echelle 1/100

Interconnessione Binario Dispari
Interconnexion Voie Impaire
Dora Ovest

Interconnessione Binario Pari
Interconnexion Voie Paire
Dora Est

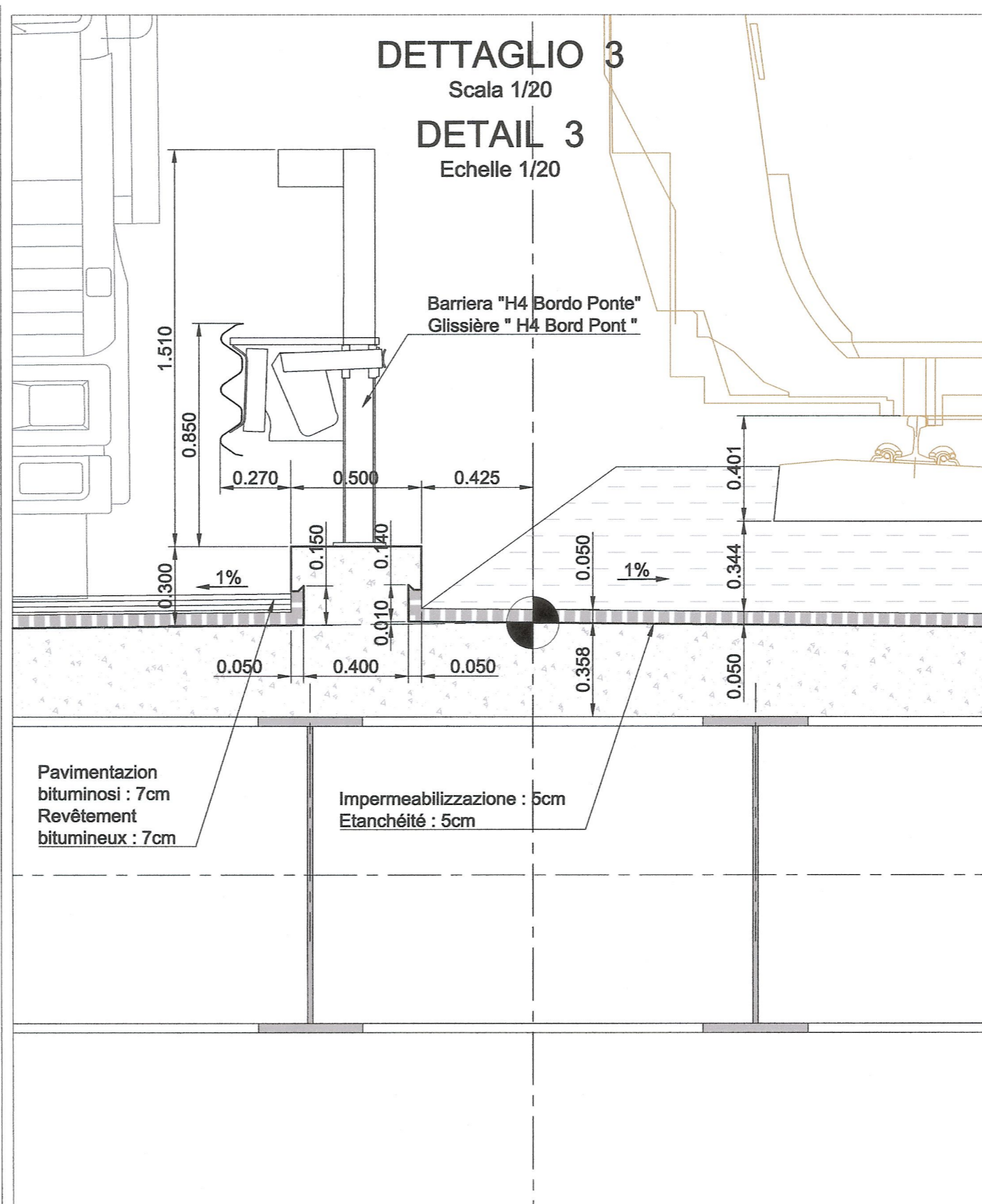


DETTAGLIO 3

Scala 1/20

DETAIL 3

Echelle 1/20

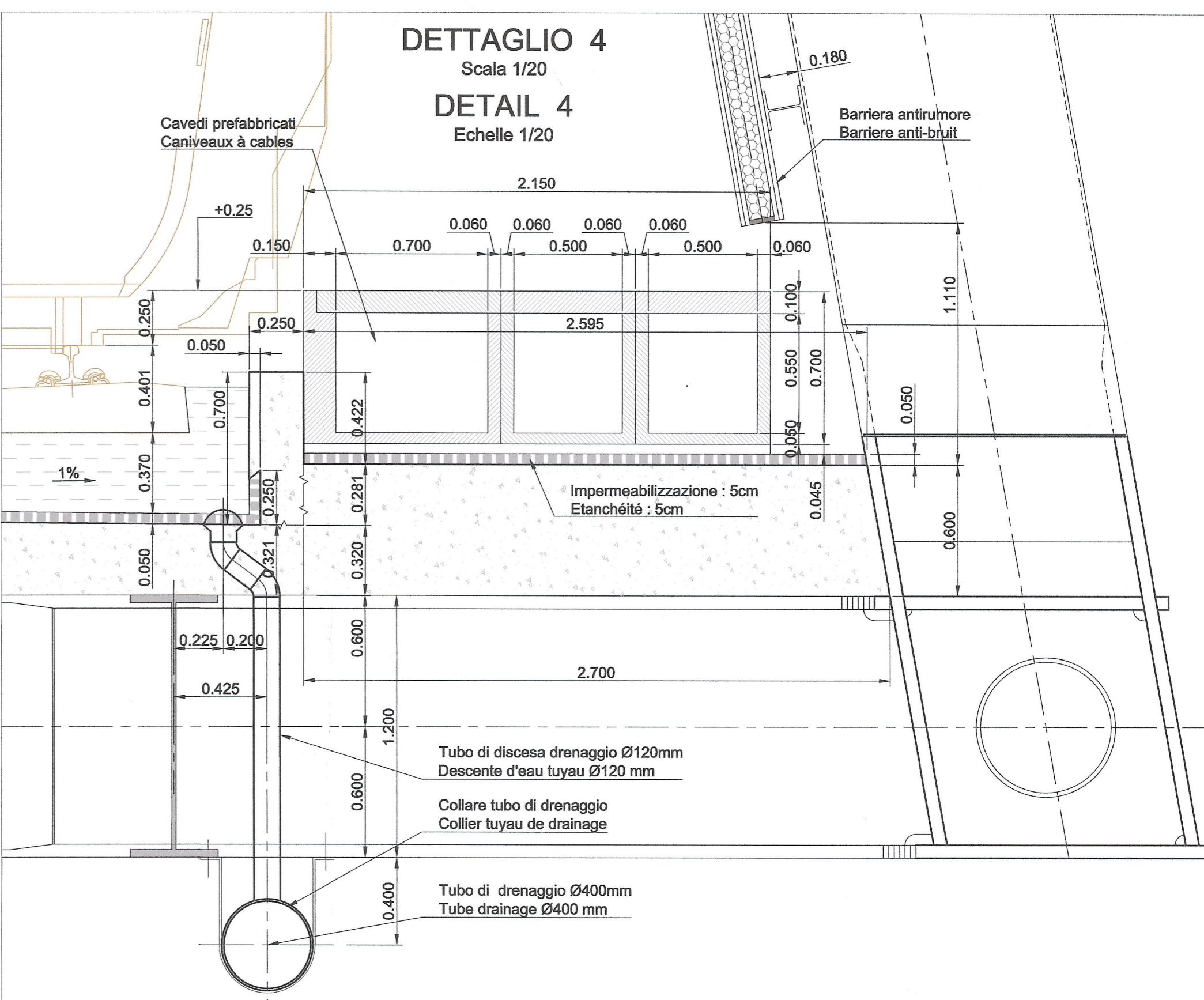


DETTAGLIO 4

Scala 1/20

DETAIL 4

Echelle 1/20

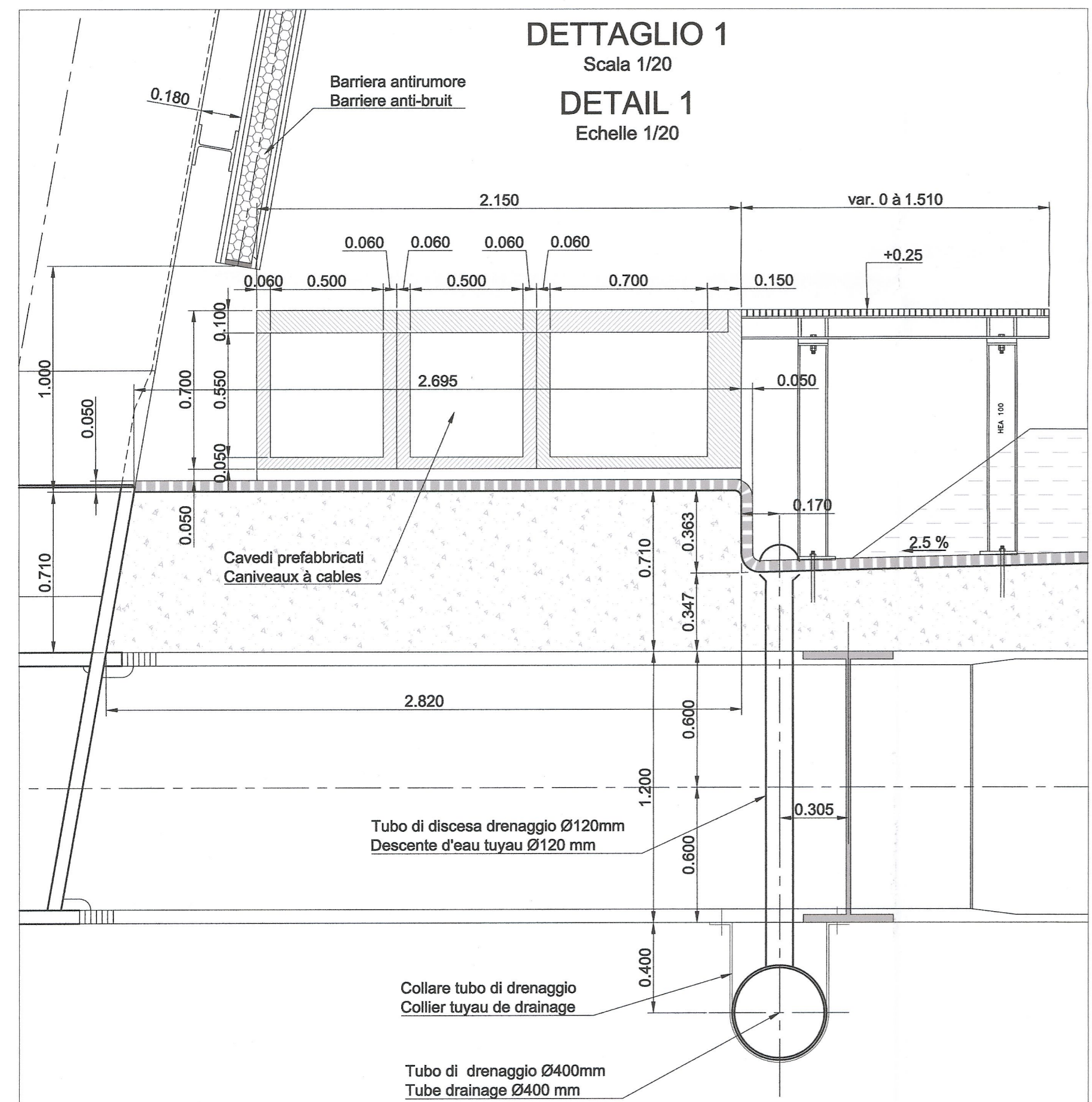


DETTAGLIO 1

Scala 1/20

DETAIL 1

Echelle 1/20

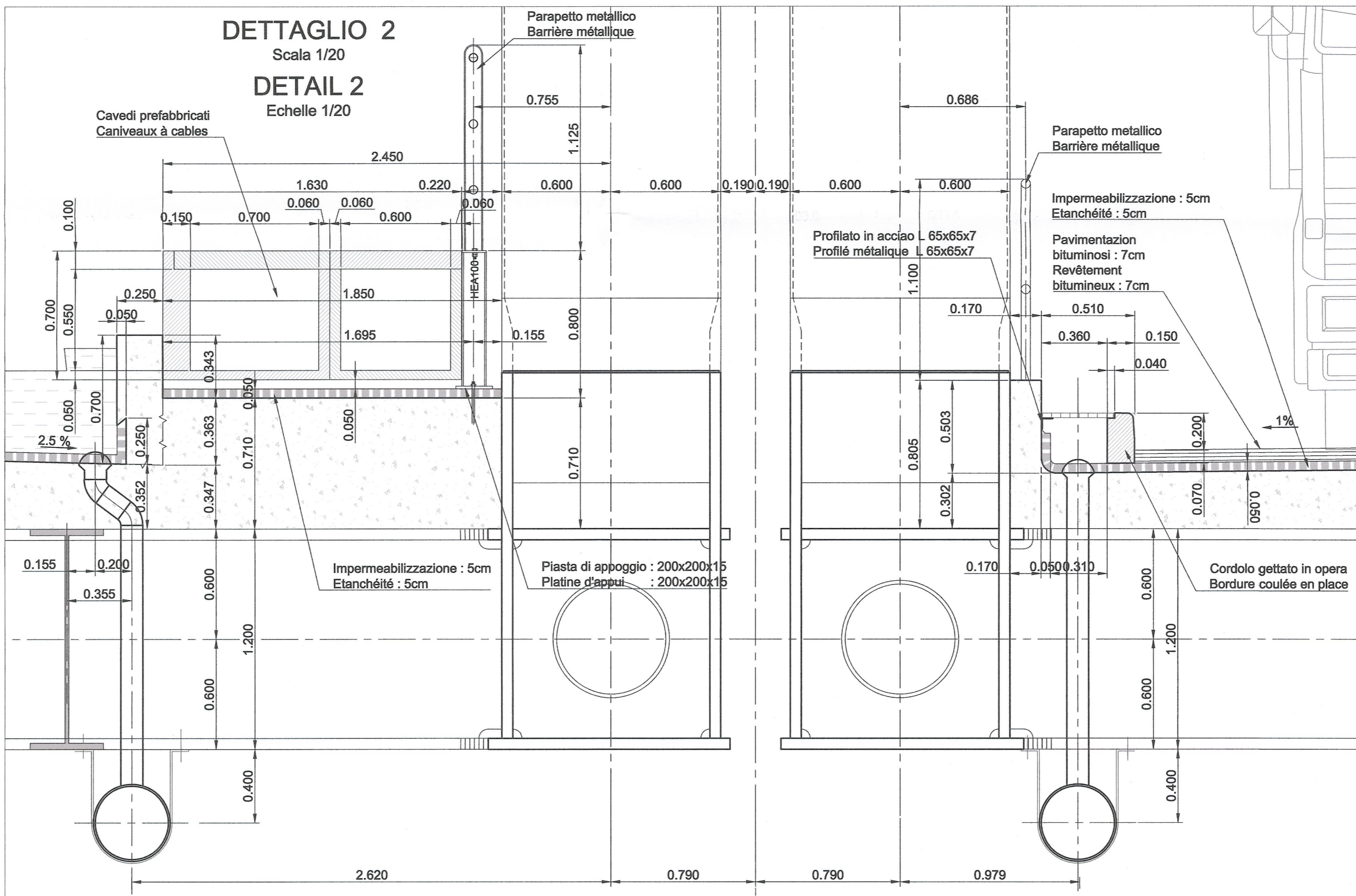


DETTAGLIO 2

Scala 1/20

DETAIL 2

Echelle 1/20

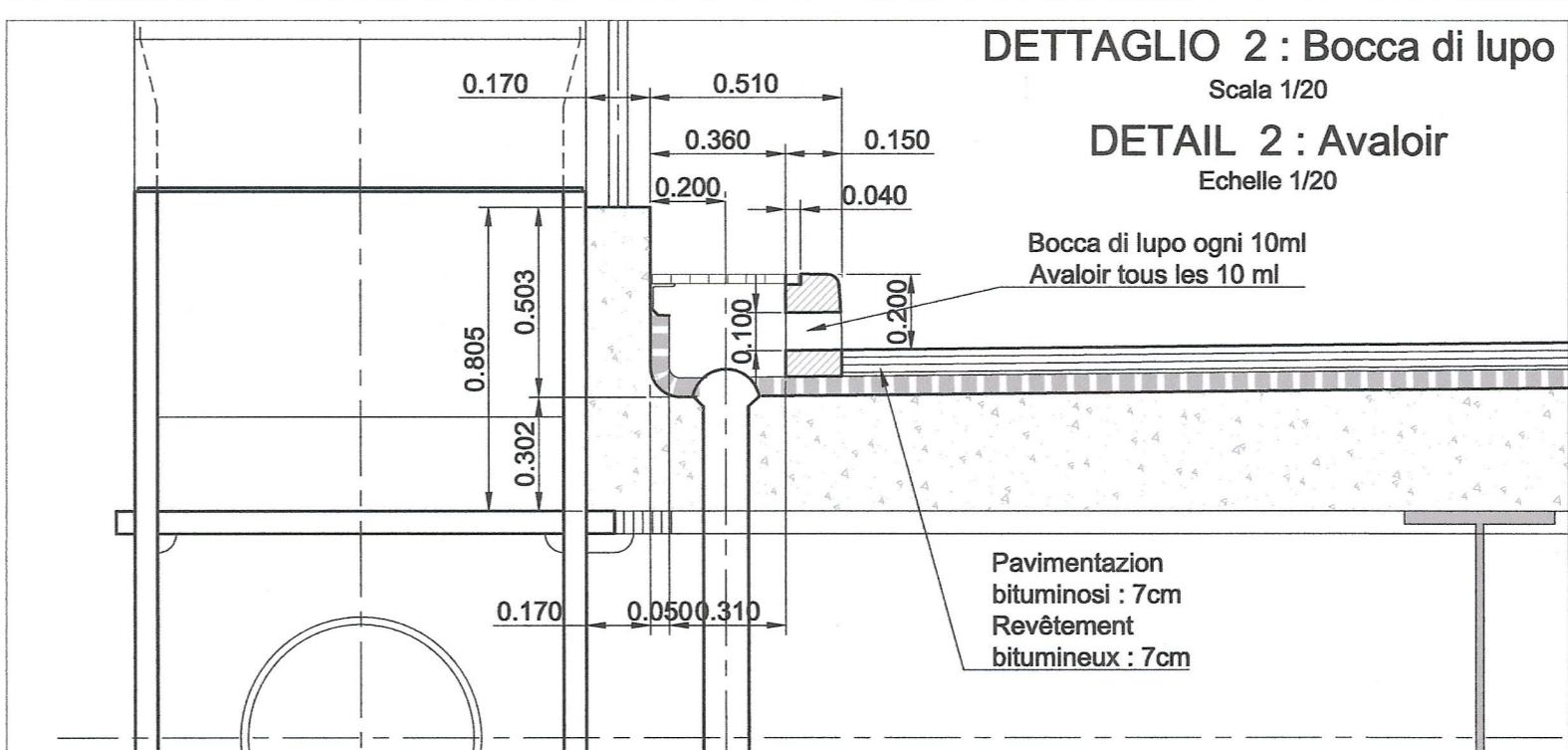


DETTAGLIO 2 : Bocca di lupo

Scala 1/20

DETAIL 2 : Avaloir

Echelle 1/20

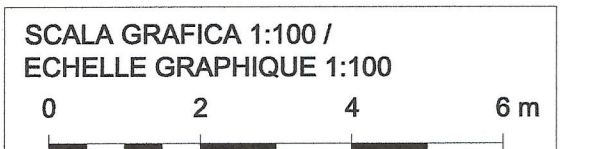
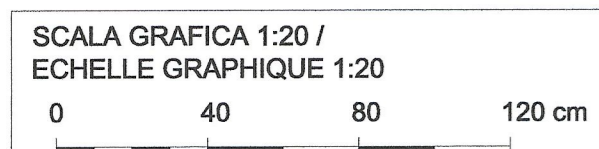


Liste plans / Elenco elaborati grafici :

- PD2-C3A-TS3-8451: Plan d'ensemble-vue en plan / Planimetria di progetto-pianta
- PD2-C3A-TS3-8452: Elévation / Prospetto
- PD2-C3A-TS3-8453: Coupe transversale-détails / Sezione trasversale-dettagli
- PD2-C3A-TS3-8454: Culée C0 / Spalla C0
- PD2-C3A-TS3-8455: Culée C1 / Spalla C1
- PD2-C3A-TS3-8456: Culées-détails appuis / Spalle - dettagli appoggi
- PD2-C3A-TS3-8457: Répartition matière-élévation / Carpenteria metallica - prospetto
- PD2-C3A-TS3-8458: Répartition matière-vues en plan / Carpenteria metallica - piante
- PD2-C3A-TS3-8459: Répartition matière-détails 1-2 / Carpenteria metallica - dettagli 1-2
- PD2-C3A-TS3-8472: Répartition matière-détails 3-4 / Carpenteria metallica - dettagli 3-4
- PD2-C3A-TS3-8473: Répartition matière-détails 5 / Carpenteria metallica - dettaglio 5
- PD2-C3A-TS3-8474: Répartition matière-coupes 3 à 6 / Carpenteria metallica - sezione 3 a 6
- PD2-C3A-TS3-8475: Répartition matière-coupes 7 à 9 / Carpenteria metallica - sezione 7 a 9
- PD2-C3A-TS3-8476: Répartition matière-coupes 10-11 / Carpenteria metallica - sezioni 10-11
- PD2-C3A-TS3-8477: Répartition matière-coupes 12 à 14 + détails / Carpenteria metallica-sezione 12 a 14 + dettagli.

SISTEMA DI COORDINATE: LTF 2004C

RELAZIONE DI RIFERIMENTO / RAPPORT DE REFERENCE: PD2-C3A-TS3-8450 DIMENSIONNEMENT DE L'OUVRAGE / DIMENSIONAMENTO DELL'OPERA



LIATSON LYON - TURIN / COLLEGAMENTO TORINO - LIONE

Partie commune franco-italienne / Sezione transfrontaliera

Parte comune italo-francese / Sezione transfrontaliera

NOUVELLE LIGNE LYON TURIN - NUOVA LINEA TORINO LIONE
PARTIE COMMUNE FRANCO-ITALIENNE - PARTE COMUNE ITALO-FRANCOESE

REVISION DE L'AVANT-PROJET DE REFERENCE - REVISIONE DEL PROGETTO DEFINITIVO
CUP C11J05000030001

GENIE CIVIL - OPERE CIVILI

ENTREE BUSSOLENO/ INNOSTO A BUSSOLENO
PONT DORA OUEST / PONTE DORA OVEST
GENERALITES / ELEBORATI GENERALI

COUPE TRANSVERSALE-DETAILS / SEZIONE TRASVERSALE-DETTAGLI

Indice	Date / Data	Modification / Modifica	Elabé par / Concepito da	Vérifié par / Controlato da	Autorisé par / Autorizzato da
0	07/12/2012	Première diffusion / Prima emissione	C.CALAMONERI C.GUENIN R.BARBEAU	M.RUSSO C. COGNIBENE	L.CHANTRON M. PANTALEO
A	31/01/2013	Revision suite aux commentaires LTF / Revisione a seguito commenti LTF	C.CALAMONERI C.GUENIN R.BARBEAU	M.RUSSO C. COGNIBENE	L.CHANTRON M. PANTALEO

Tecnimont
Civil Construction
Doct. Ing. Aldo Mancarella
Ordine Ingegneri Prov. TO n. 0271/R

DOCT. ING. RUBEN MARCO
ISCRITTO ALBO PROFESSIONALE
COL.N. 32888

Code Doc: P D 2 C 3 A T S 3 8 4 5 3 A A P P L A

INDIRIZZO GED / ADDRESS GED: C3A // // 08 45 10 40 03

ECHELLE / SCALA: 1:20 & 1:100

LTF sss - 1091 Avenue de la Boisse - BP 60631 - F-73006 CHAMBERY CEDEX (France)
Tél: +33 (0) 4 79 88 58 50 - Fax: +33 (0) 4 79 88 58 75
RCS Chambéry 439 595 952 - TVA FR 03439595952
Propriété LTF Tous droits réservés - Proprietà LTF Tutti i diritti riservati