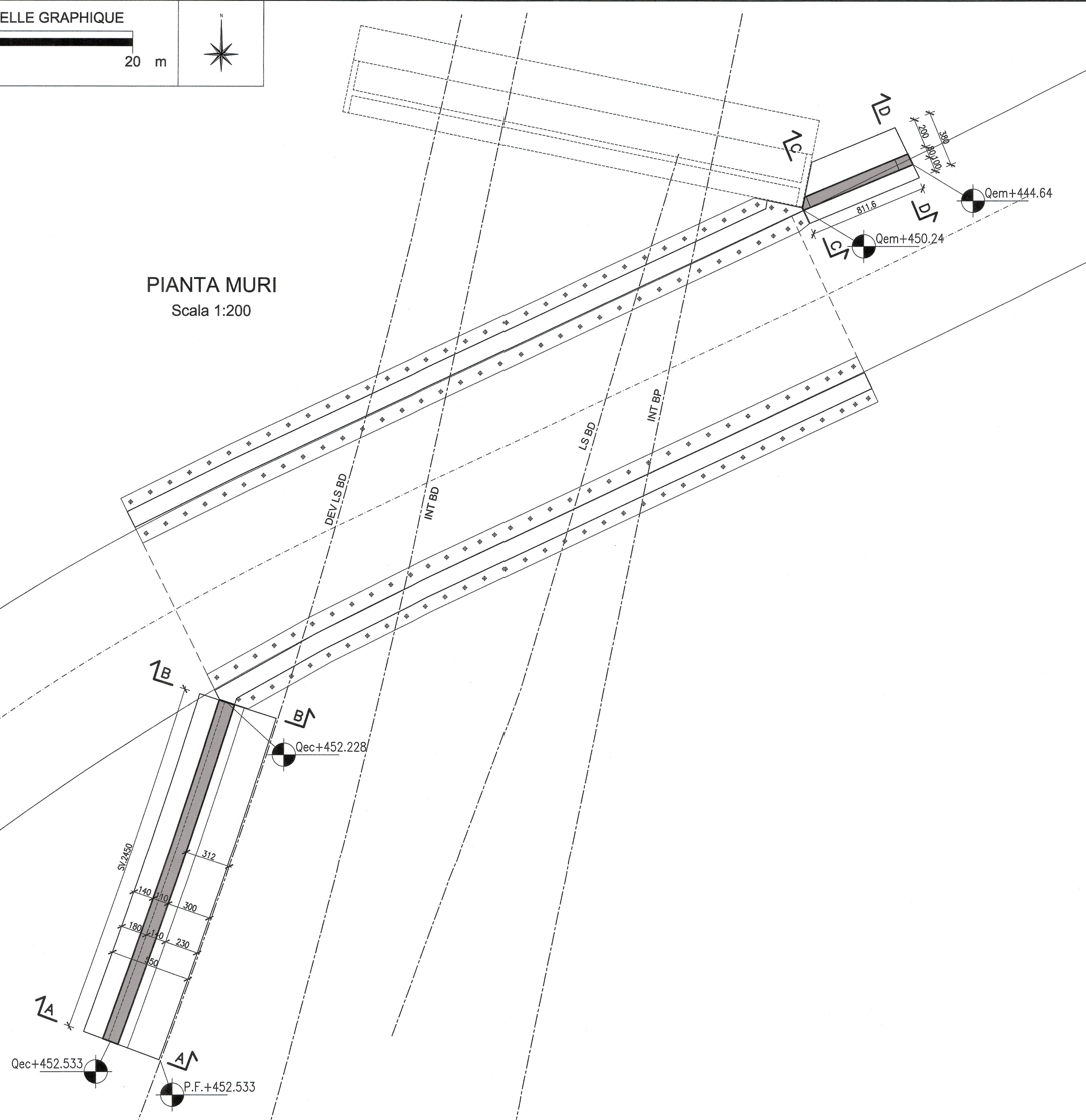
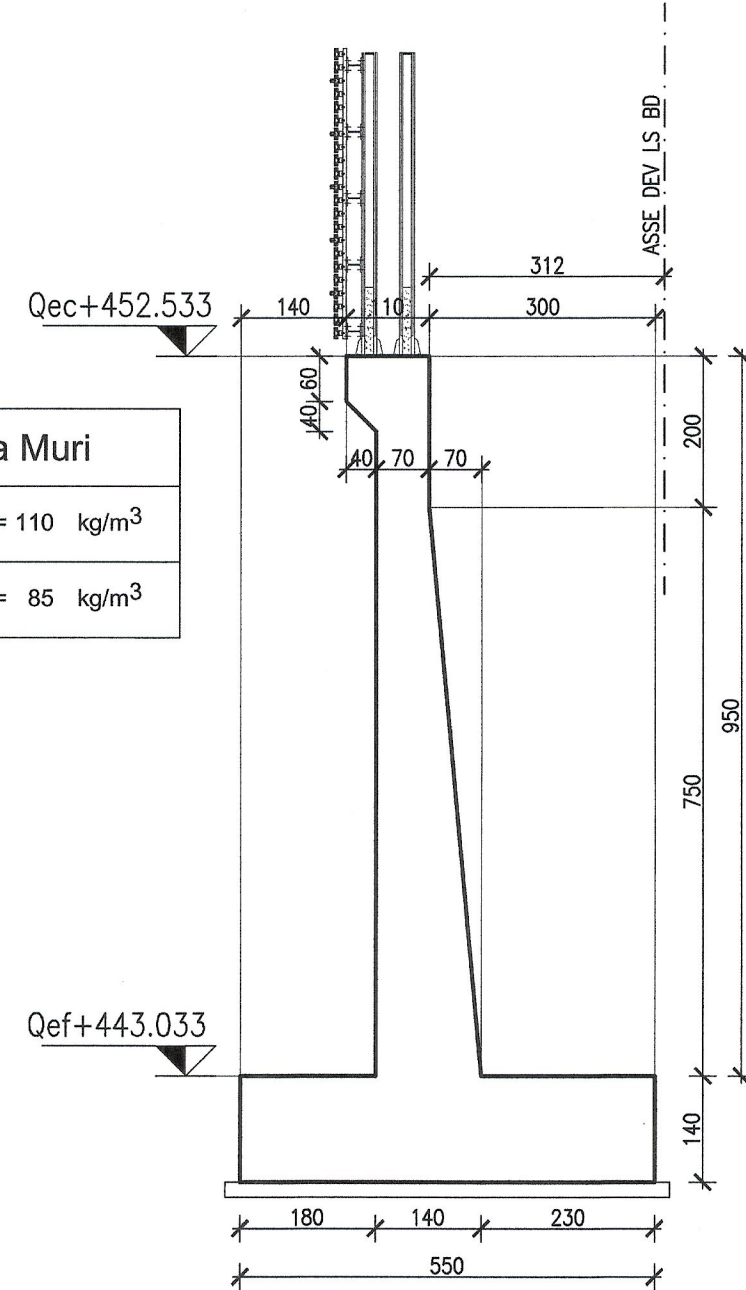


PIANTA MURI
Scala 1:200

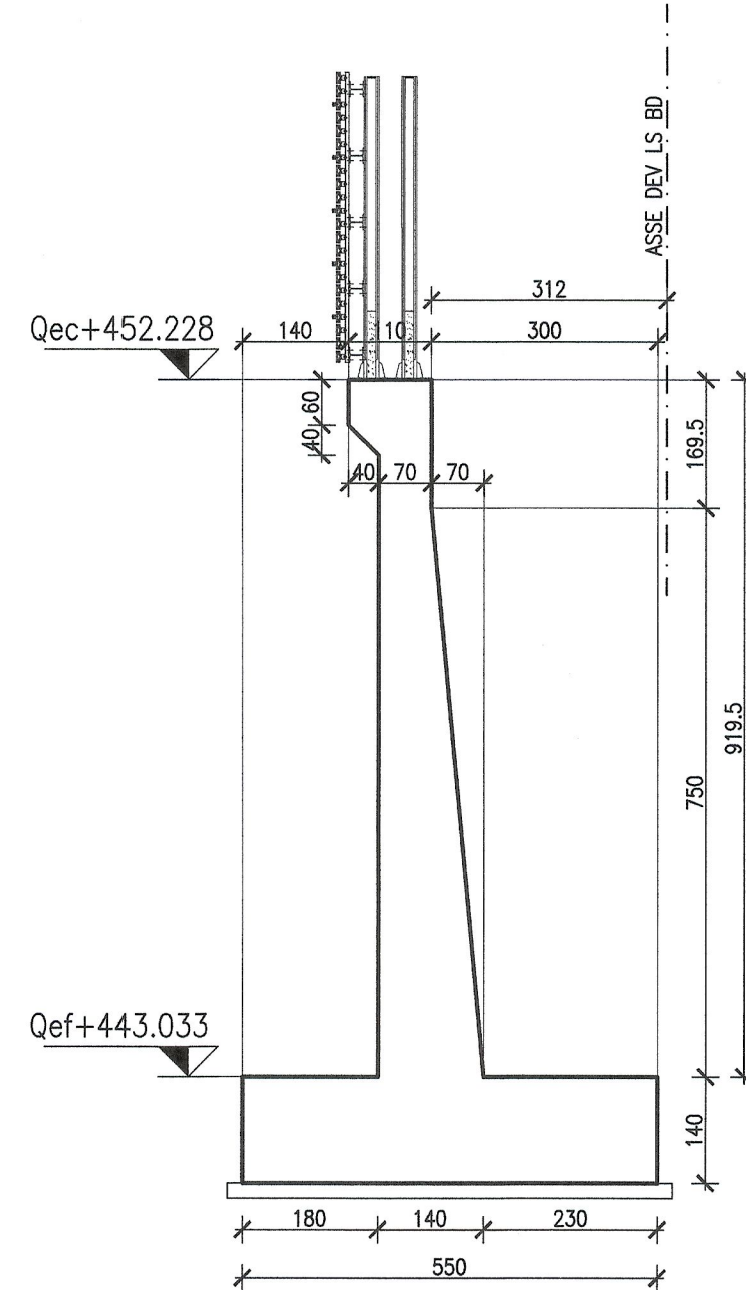


SEZIONE A-A
Scala 1:100

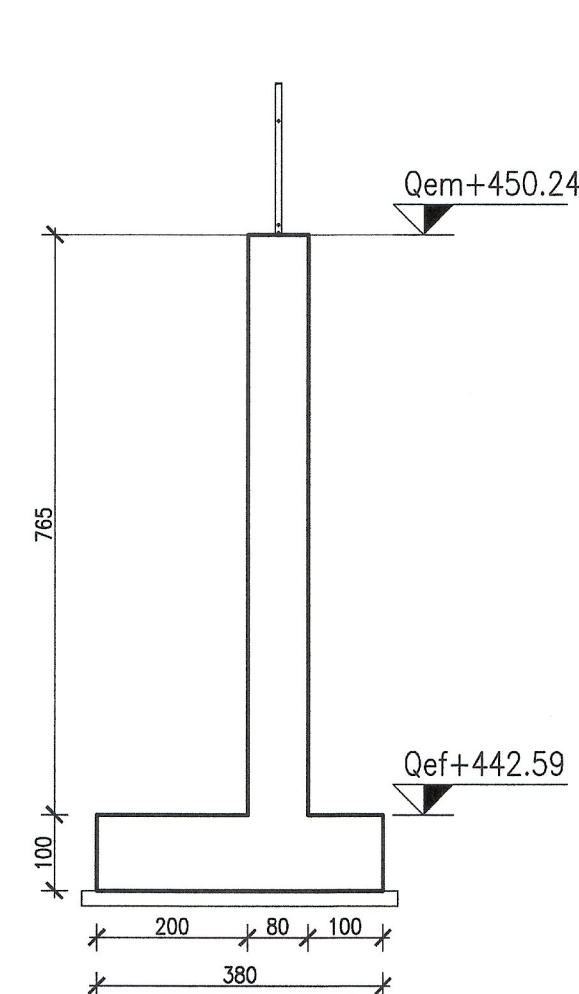


Incidenza Armatura Muri	
ELEVAZIONE	= 110 kg/m ³
FONDAZIONE	= 85 kg/m ³

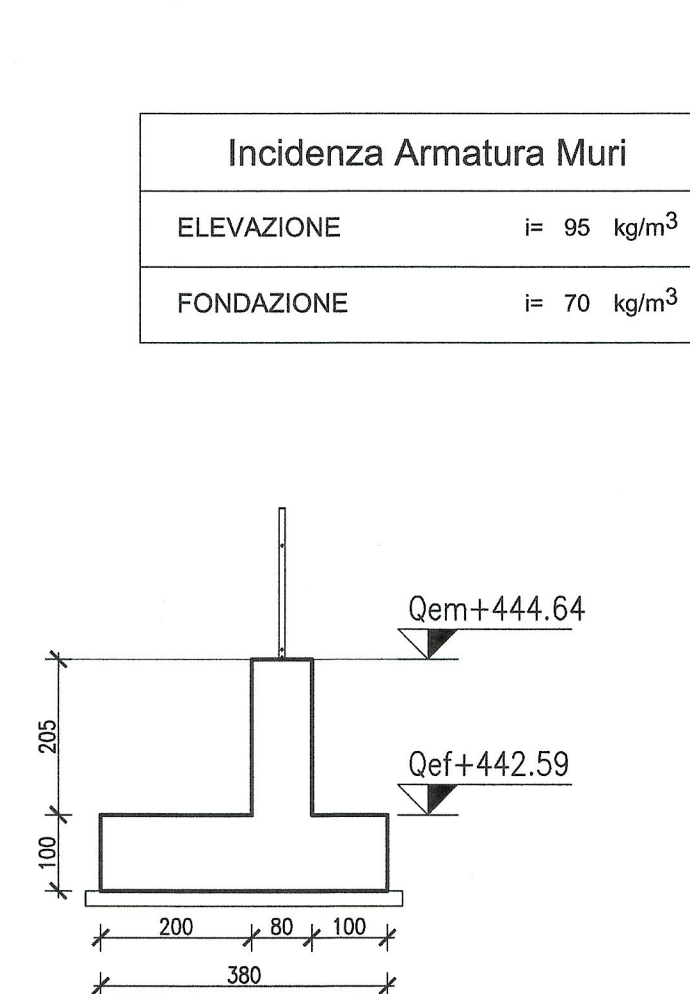
SEZIONE B-B
Scala 1:100



SEZIONE C-C
Scala 1:100



SEZIONE D-D
Scala 1:100



Incidenza Armatura Muri	
ELEVAZIONE	= 95 kg/m ³
FONDAZIONE	= 70 kg/m ³

MATERIALI / MATERIALES

LEGENDA MISURE / LEGEND MESURE:

Diametro piegature d_{br} / Diametre pliages d_{br} :

Ø Barra / Barre <20	$d_{br} = 4Ø$
Ø Barra / Barre Ø20 - Ø26	$d_{br} = 7Ø$

CALCESTRUZZO MAGRONE /BÉTON DE PROPÉTÉ $R_{cm} \geq 15$ MPa Classe di esposizione X0

CALCESTRUZZO FONDAZIONE /BÉTON DE FOUNDATION $R_{ck} \geq 30$ MPa classe minima di consistenza S3 rapporto A/C ≤ 0.5 Classe di esposizione XC2

CALCESTRUZZO ELEVAZIONE /BÉTON ÉLEVATION $R_{ck} \geq 35$ MPa classe minima di consistenza S3 rapporto A/C ≤ 0.5 Classe di esposizione XC4

ACCIAIO per C.A. /ACIÉR POUR BÉTON ARMÉ B 450C controllato in stabilimento saldabile per $Ø \leq 26$

ELEMENTO	COPRIFERRO/COUVERTURE (cm)	Ø _{max} INERTI (mm)
FONDAZIONE	4 (-0 +0.5)	32
ELEVAZIONE	4 (-0 +0.5)	25

IMPERMEABILIZZAZIONE

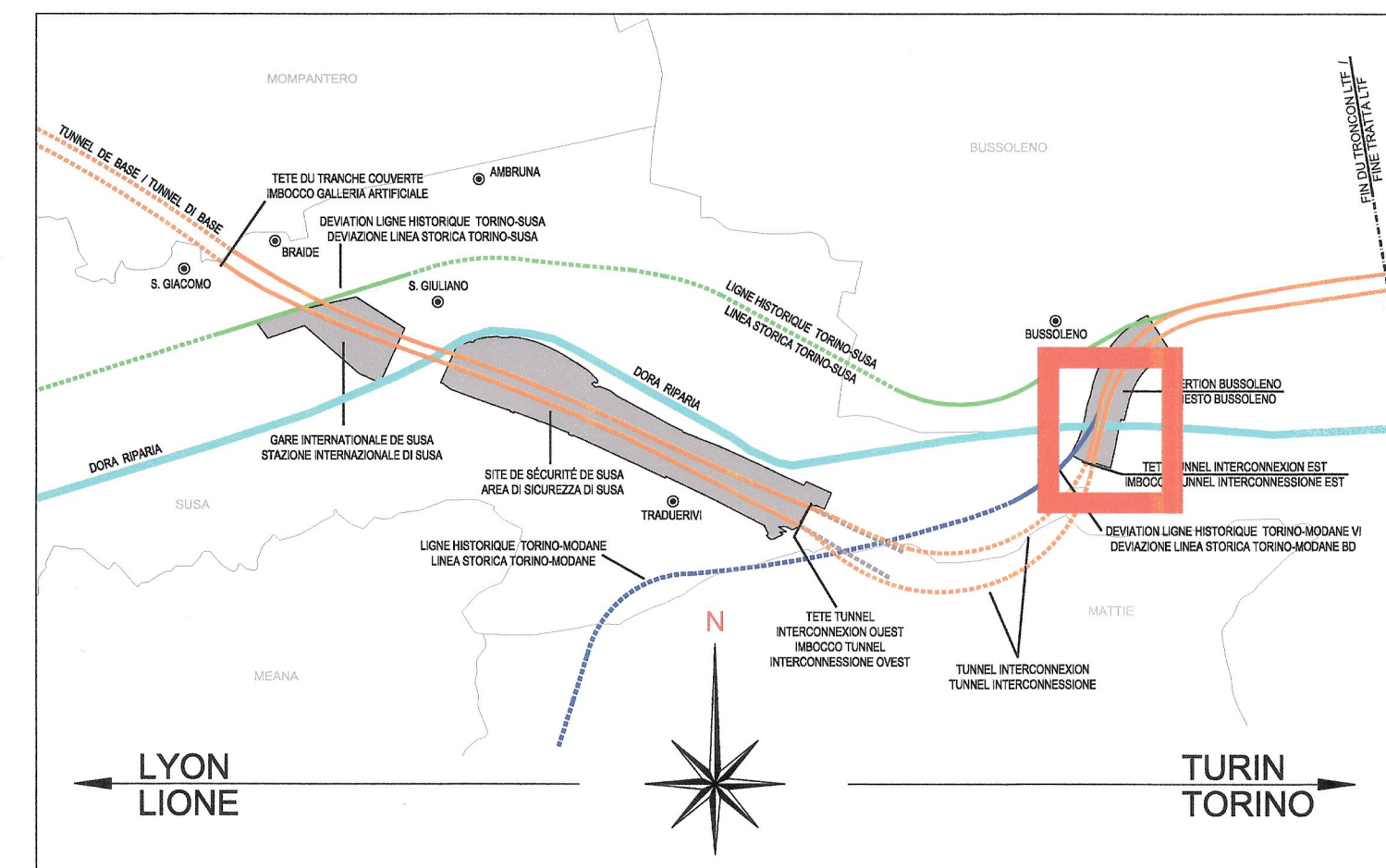
GETTI VERTICALI

DOPPIO STRATO DI MEMBRANA ADESIVA POST GETTO, APPLICABILE A FREDDO, IMPERMEABILE AD ACQUA E VAPORE, IN HDPE, ACCOPPIATO A COMPOSTO ADERENTE IN BITUME E GOMMA. POSA CON PULIZIA DELLE SUPERFICI E MANO DI PRIMER SPECIFICO. COPERTURA CON SUCCESSIVO STRATO DI PROTEZIONE MECCANICA.

RIFERIMENTI / REFERENCES :

- PD2_C3A_8520_68-70-01_10-03_Relazione tecnico-illustrativa
- PD2_C3A_8542_68-70-01_10-02_Muri sottopasso sp024 - Relazione di calcolo
- PD2_C3A_8403_68-00-00_30-01_Planimetria generale 1 di 2

PIANO DI LOCALIZZAZIONE / VUE D'ENSEMBLE



LIAISON LYON - TURIN / COLLEGAMENTO TORINO - LIONE

Partie commune franco-italienne / Section transfrontalière
Parte comune italo-francese / Sezione transfrontaliera

NOUVELLE LIGNE LYON TURIN - NUOVA LINEA TORINO LIONE
PARTIE COMMUNE FRANCO-ITALIENNE - PARTE COMUNE ITALO-FRANCESE
REVISION DE L'AVANT-PROJET DE REFERENCE - REVISIONE DEL PROGETTO DEFINITIVO
CUP C11J05000030001

GENIE CIVIL - OPERE CIVILI
INSERTION A BUSSOLENO - INNESTO A BUSSOLENO
VOIRIE - VIABILITA'
sp024 - sp024

MURS PASSAGE INFÉRIEUR sp024 - VUE EN PLAN ET COUPES
MURI SOTTOPASSO sp024 - PIANTE E SEZIONI

Indice	Date / Data	Modifications / Modifiche	Elabé par / Concepito da	Vérifié par / Controllato da	Autorisé par / Autorizzato da
0	08/01/2013	Première diffusion / Prima emissione	G. VERGNANO (St. Quaranté)	M. RUSSO C. OGIBENE	L. CHANTRON M. PANTALEO
A	08/02/2013	Révision suite aux commentaires LTF / Revisione a seguito commenti LTF	G. VERGNANO (St. Quaranté)	M. RUSSO C. OGIBENE	L. CHANTRON M. PANTALEO

Tecnomont
CIVIL construction
Dott. Ing. Aldo Mancarella
Ordine Ingegneri Prov. TO n. 6271 R



Code Doc	P	D	2	C	3	A	T	S	3	8	5	3	5	A	A	P	P	L	A
	Phase / Fase	Signé étude / Signa	Émetteur / Emittente	Numero				Indice				Statut / Stato				Type / Tipo			

ADRESSE GED / INDIRIZZO GED: CSA // // 68 70 01 30 02

ÉCHELLE / SCALA: 1:100 / 1:200