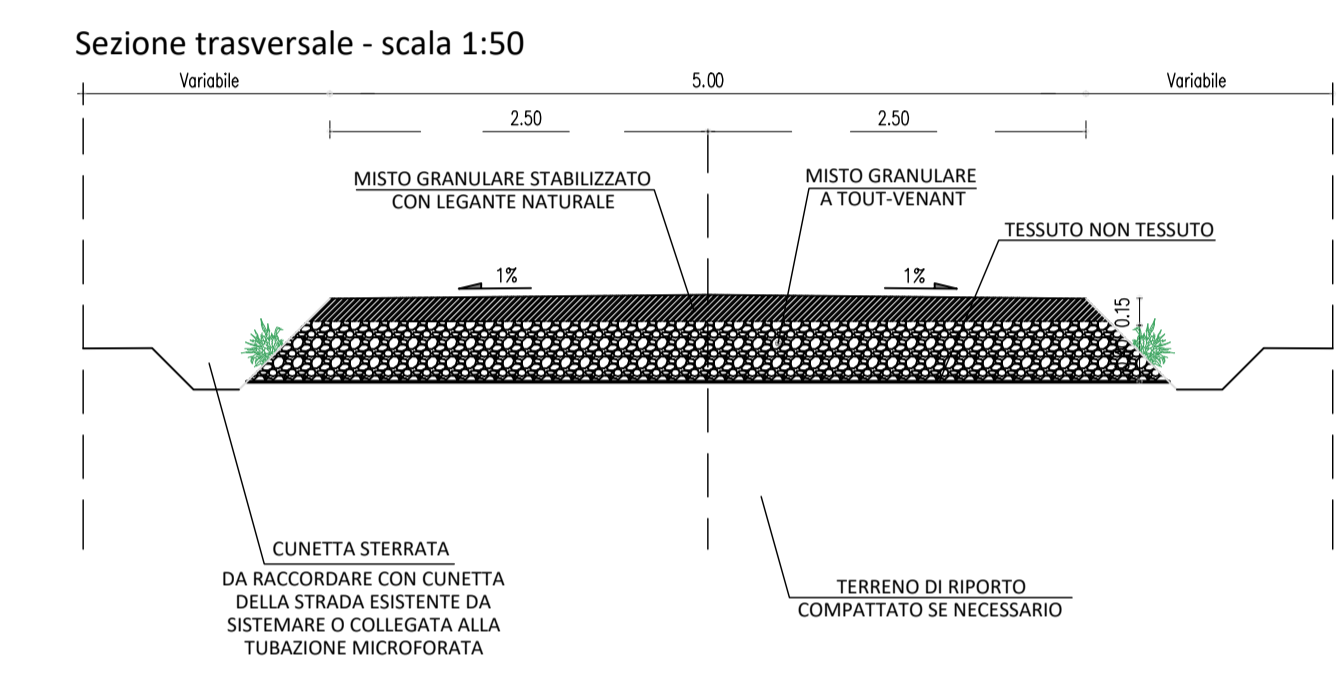
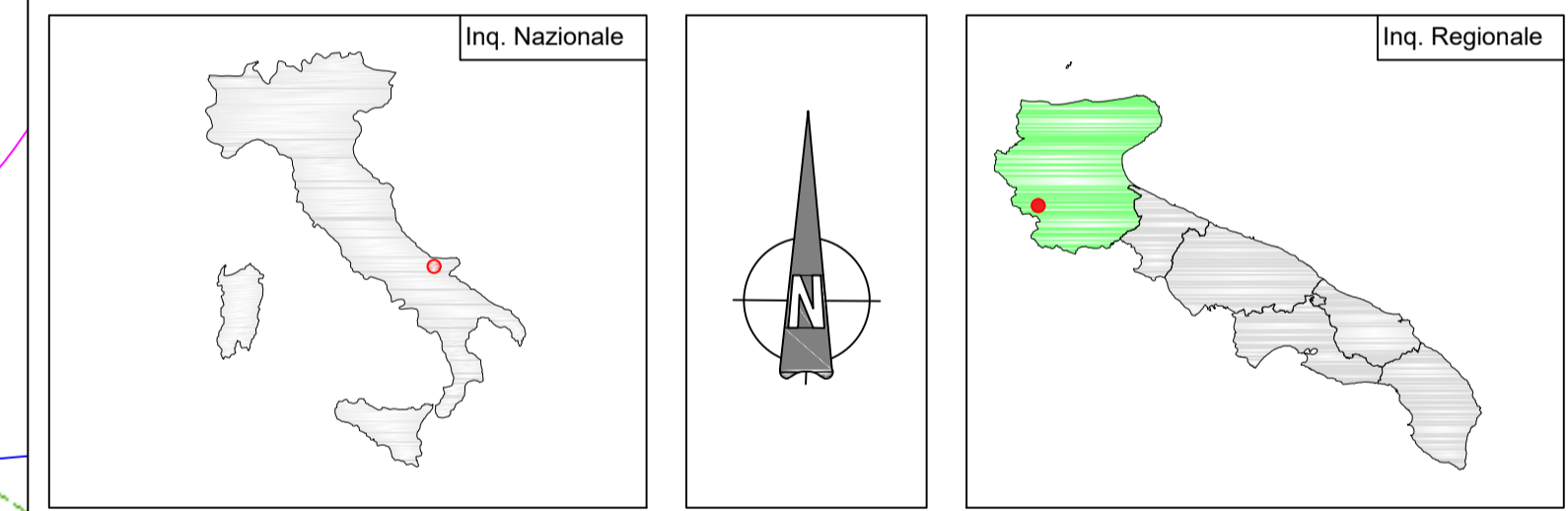


LEGENDA	
	AEROGENERATORE
	PIAZZOLA TEMPORANEA DI PROGETTO
	VIABILITA' DI PROGETTO
	CAVIDOTTO INTERNO MT
	CAVIDOTTO ESTERNO MT
	CAVIDOTTO ESTERNO MT
	CAVO AT
	CUNETTA
	CURVE DI LIVELLO
	LINEE DI DEFLUSSO ACQUE METEORICHE
	AREE TEMPORANEE DI MONTAGGIO
	CABINA DI SEZIONAMENTO
	SOTTOSTAZIONE TERNA
	FUTURO AMPLIAMENTO SOTTOSTAZIONE



Data l'elevata permeabilità delle aree delle piazzole, potrebbe non essere necessaria alcuna opera drenante. Le acque, infatti, potranno defluire in maniera naturale lungo le cunette progettate nelle sezioni stradali fino alle piazzole. Tuttavia, in fase di progettazione esecutiva, sulla scorta degli studi geologici e geotecnici in sito, al fine di evitare ristagni, si potranno prevedere l'implementazione di dreni disperdenti, attese le pendenze e il relativo verso di deflusso delle acque.



PARCO EOLICO ORSARA - BOVINO

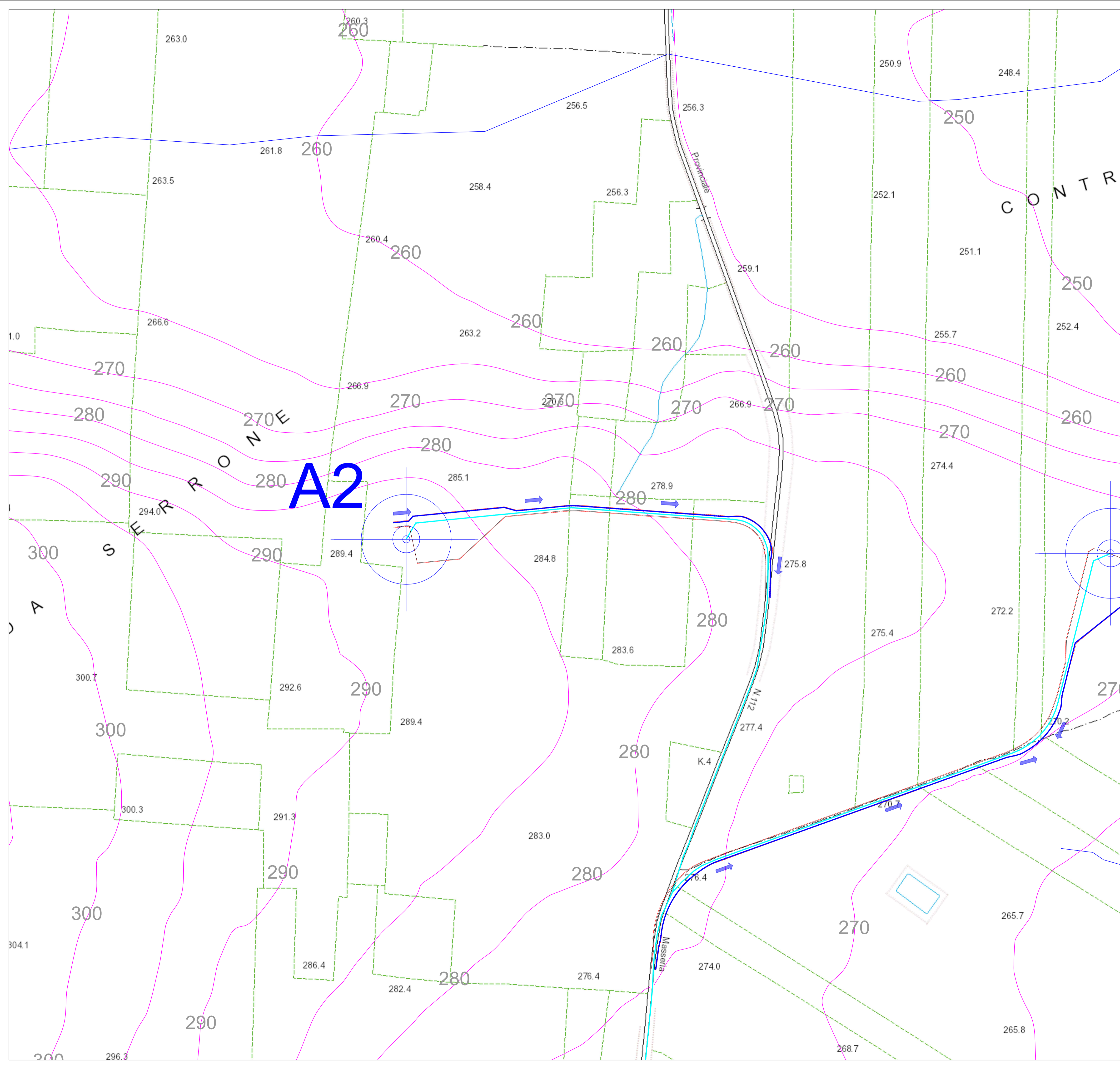
COMUNI DI ORSARA DI PUGLIA E BOVINO

Istanza di PUA art. 27 D.Lgs 152/06 - Istanza Autorizzazione Unica art. 12 Lgs. 387/03

Progettazione: STUDIO DI INGEGNERIA ING. MICHELE R.G. CURTOTTI <small>Via Chiesa, 72 - 20126 - Milano info@curtotti.it - studio@curtotti.it</small>	Progettazione ambientale: MAXIMA INGEGNERIA SRL <small>Via Massimo Magnotta, 44 - 70124 Bari (BA) info@maximaingegneria.it - info@maximaingegneria.com</small>
---	--

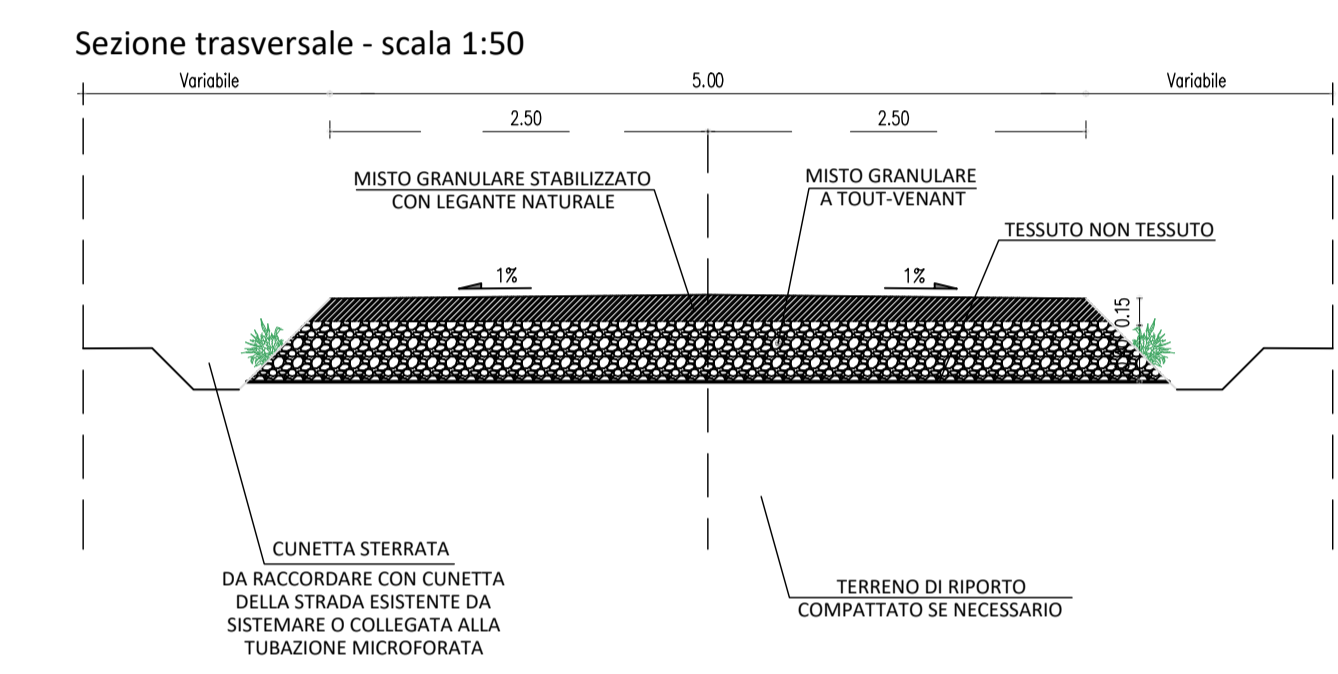
TAVOLA	COMMITTENTE: ENGIE EOLICA LAVELLA SRL Comune di Orsara di Puglia e Bovino (FG)	DATA: Giugno 2023 AGGORN.: SCALA: 1:2.000 DIMENS.: N° FOGLI: 11	
	Layout di progetto su C.T.R. - Smaltimento acque meteoriche PROGETTO DEFINITIVO		
	COMMITTENTE: ENGIE EOLICA LAVELLA SRL Via Chiesa, 72 20126 - Milano pec.engieeolicavella@legalmail.it	PROGETTAZIONE: ing. Michele R.G. Curtotti	PROGETTAZIONE AMBIENTALE: ing. Massimo Magnotta

Questo elaborato è di proprietà dei progettisti ed è protetto a termini di legge



LEGENDA

- AEROGENERATORE
- PIAZZOLA TEMPORANEA DI PROGETTO
- VIABILITA' DI PROGETTO
- CAVIDOTTO INTERNO MT
- CAVIDOTTO ESTERNO MT
- CAVIDOTTO ESTERNO MT
- CAVO AT
- CUNETTA
- CURVE DI LIVELLO
- LINEE DI DEFLUSSO ACQUE METEORICHE
- AREE TEMPORANEE DI MONTAGGIO
- CABINA DI SEZIONAMENTO
- SOTTOSTAZIONE TERNA
- FUTURO AMPLIAMENTO SOTTOSTAZIONE



Data l'elevata permeabilità delle aree delle piazzole, potrebbe non essere necessaria alcuna opera drenante. Le acque, infatti, potranno defluire in maniera naturale lungo le cunette progettate nelle sezioni stradali fino alle piazzole. Tuttavia, in fase di progettazione esecutiva, sulla scorta degli studi geologici e geotecnici in sito, al fine di evitare ristagni, si potranno prevedere l'implementazione di dreni disperdenti, attese le pendenze e il relativo verso di deflusso delle acque.

Inq. Nazionale

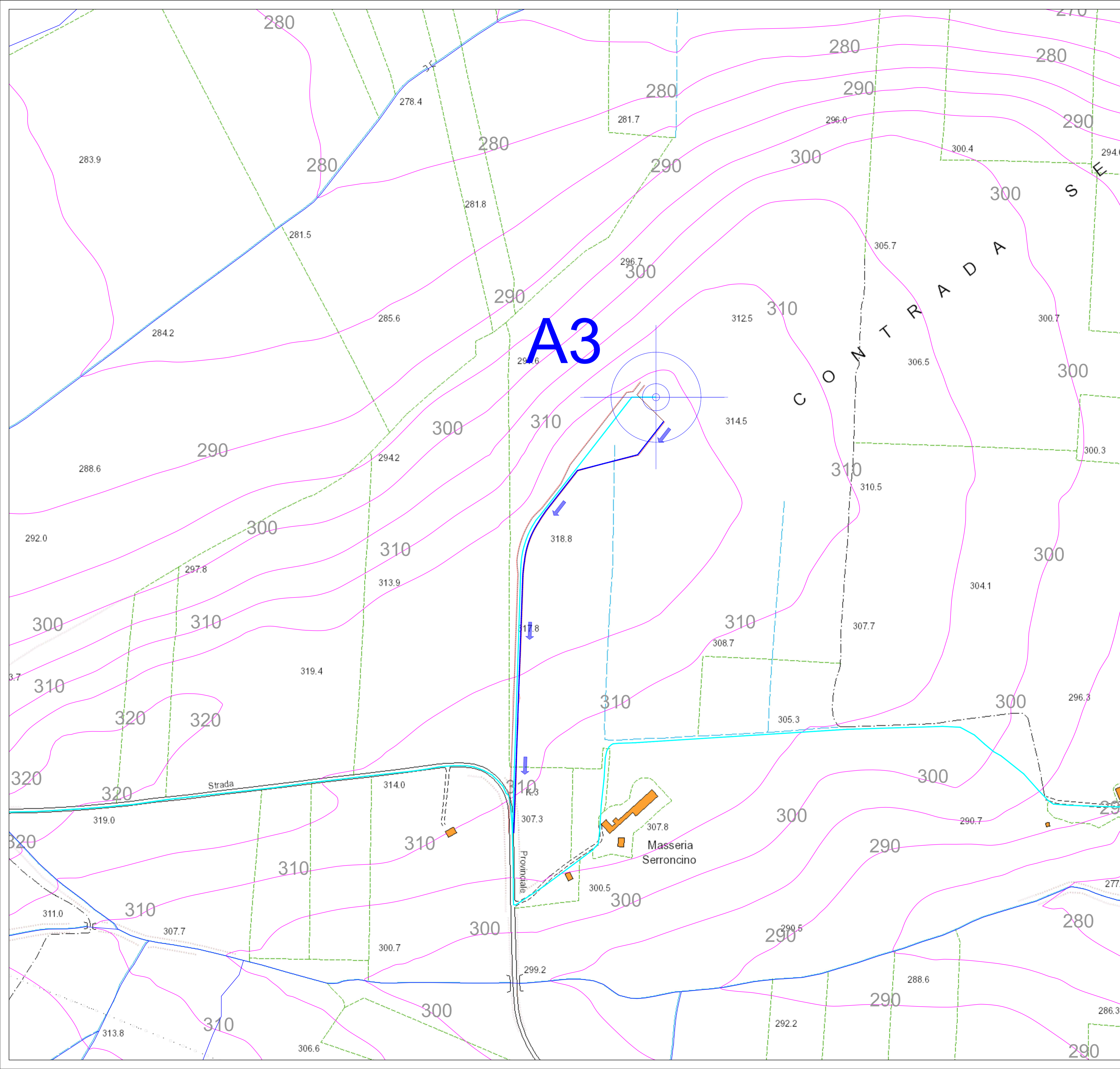
Inq. Regionale

PARCO EOLICO ORSARA - BOVINO

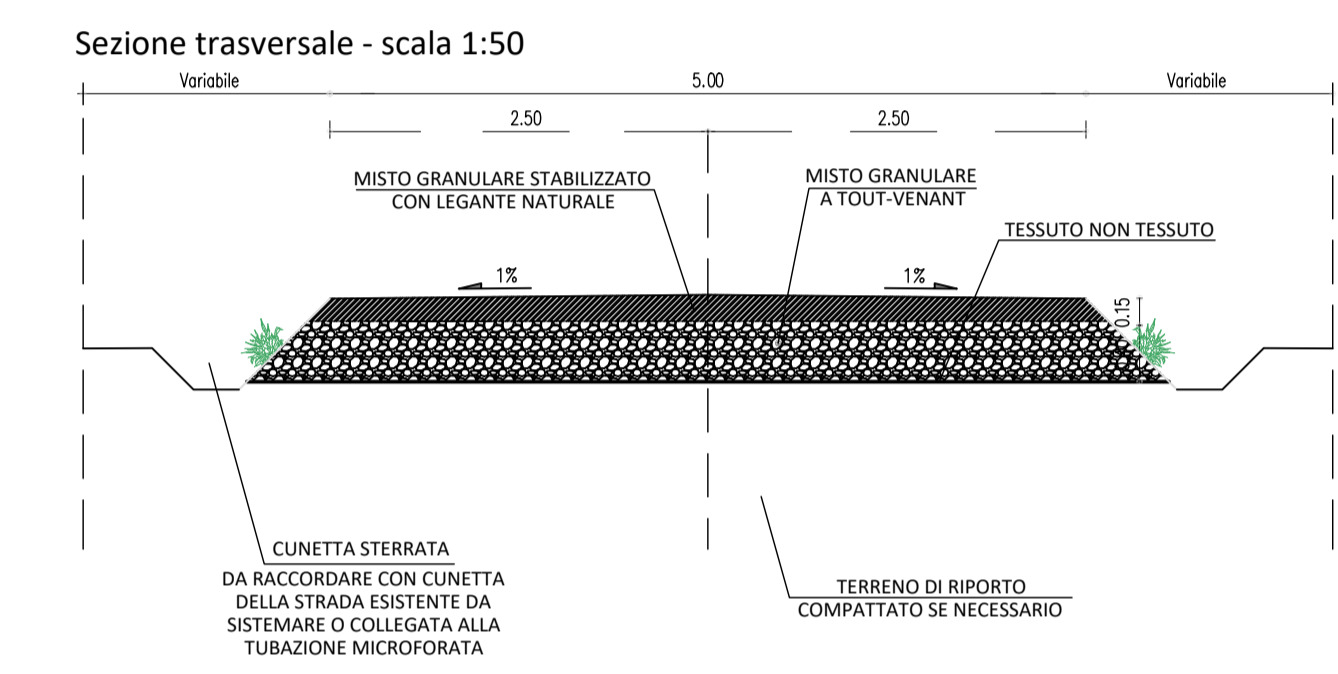
COMUNI DI ORSARA DI PUGLIA E BOVINO

Istanza di PUA art. 27 D.Lgs 152/06 - Istanza Autorizzazione Unica art. 12 Lgs. 387/03

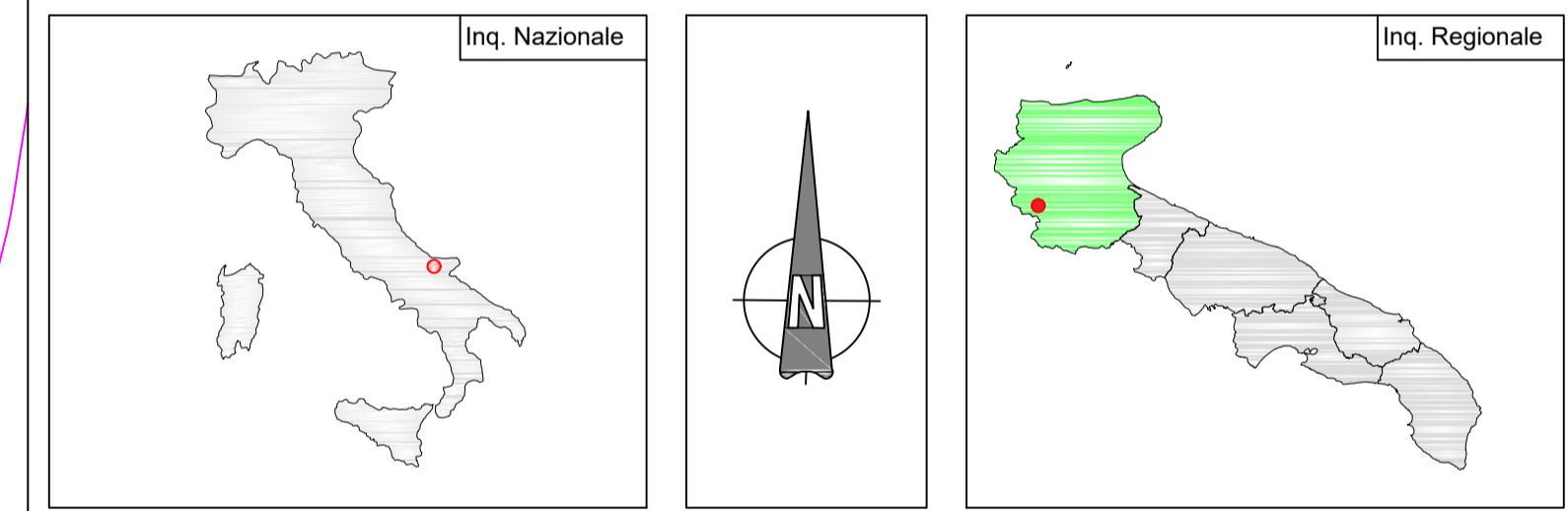
Progettazione: STUDIO DI INGEGNERIA ING. MICHELE R.G. CURTOTTI <small>Via G. Galvani, 365 - 71018 San Giovanni (FG) ingcurtotti@pec.it - studiocurtotti@gmail.it</small>	Progettazione ambientale: MAXIMA INGEGNERIA SRL <small>Via Massimo Magnotta, 44 - 70124 Bari (BA) info@maximaingegneria.it - info@maximaingegneria.com</small>	
COMMITTENTE: ENGIE EOLICA LAVELLA SRL Comune di Orsara di Puglia e Bovino (FG)		
Layout di progetto su C.T.R. - Smaltimento acque meteoriche PROGETTO DEFINITIVO		
DATA : Giugno 2023 AGGORN. : SCALA : 1:2.000 DIMENS. : N° FOGLI : 11		
COMMITTENTE: ENGIE EOLICA LAVELLA SRL Via Chiese, 72 20126 - Milano pec.engieeolicavella@legalmail.it	PROGETTAZIONE: ing. Michele R.G. Curtotti	PROGETTAZIONE AMBIENTALE: ing. Massimo Magnotta
Questo elaborato è di proprietà dei progettisti ed è protetto a termini di legge		



LEGENDA	
	AEROGENERATORE
	PIAZZOLA TEMPORANEA DI PROGETTO
	VIABILITA' DI PROGETTO
	CAVIDOTTO INTERNO MT
	CAVIDOTTO ESTERNO MT
	CAVIDOTTO ESTERNO MT
	CAVO AT
	CUNETTA
	CURVE DI LIVELLO
	LINEE DI DEFUSSO ACQUE METEORICHE
	AREE TEMPORANEE DI MONTAGGIO
	CABINA DI SEZIONAMENTO
	SOTTOSTAZIONE TERNA
	FUTURO AMPLIAMENTO SOTTOSTAZIONE



Data l'elevata permeabilità delle aree delle piazzole, potrebbe non essere necessaria alcuna opera drenante. Le acque, infatti, potranno defluire in maniera naturale lungo le cunette progettate nelle sezioni stradali fino alle piazzole. Tuttavia, in fase di progettazione esecutiva, sulla scorta degli studi geologici e geotecnici in sito, al fine di evitare ristagni, si potranno prevedere l'implementazione di dreni disperdenti, attese le pendenze e il relativo verso di deflusso delle acque.



PARCO EOLICO ORSARA - BOVINO

COMUNI DI ORSARA DI PUGLIA E BOVINO

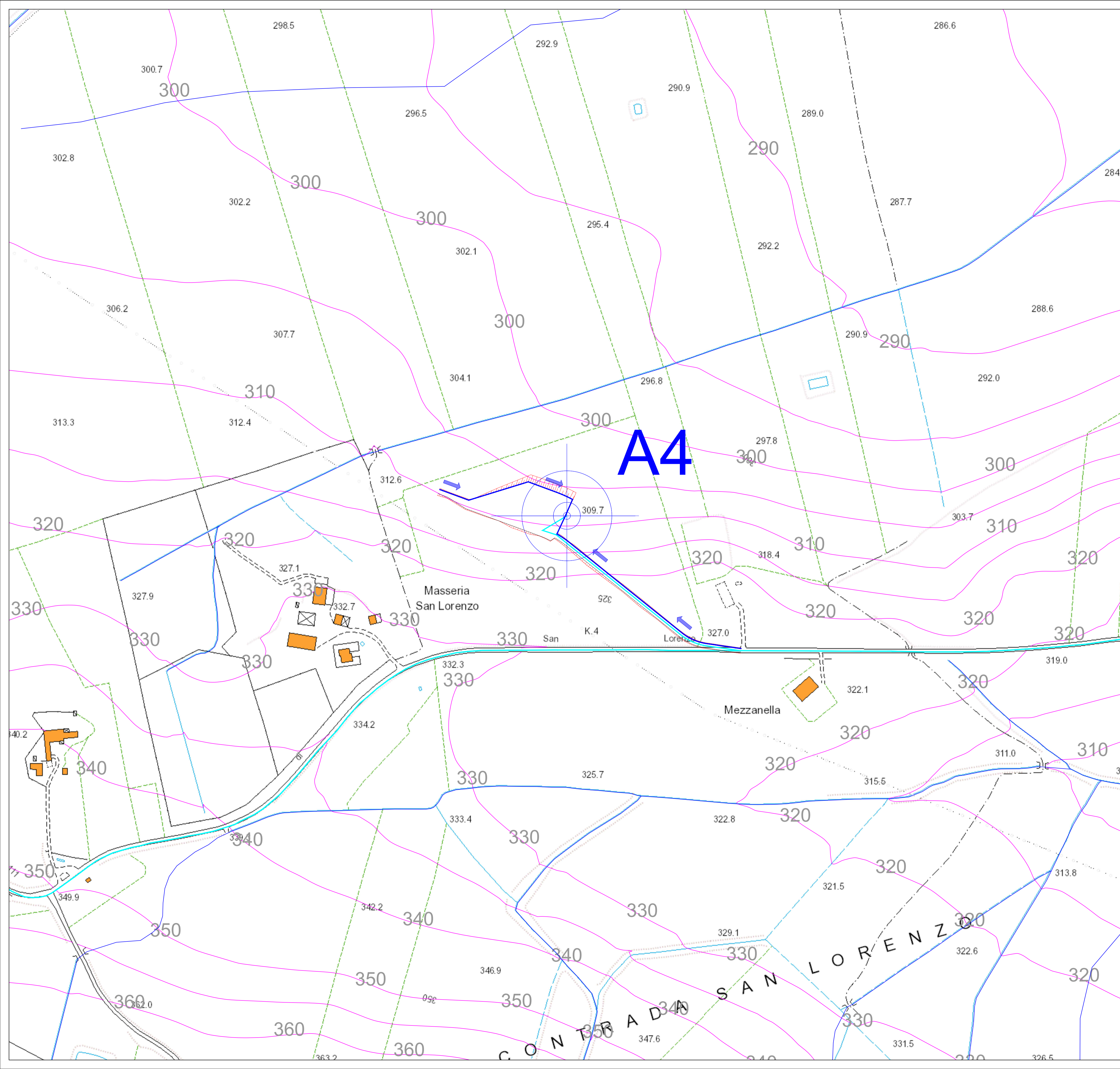
Istanza di PUA art. 27 D.Lgs 152/06 - Istanza Autorizzazione Unica art. 12 Lgs. 387/03

Progettazione: STUDIO DI INGEGNERIA ING. MICHELE R.G. CURTOTTI <small>Via Chiese, 72 - 20126 - Milano info@curtotti.it - studio@curtotti.it</small>	Progettazione ambientale: MAXIMA INGEGNERIA SRL <small>Via Massimo Magnotta, 44 - 70124 Bari (BA) info@maximaingegneria.it - info@maximaingegneria.com</small>
---	--

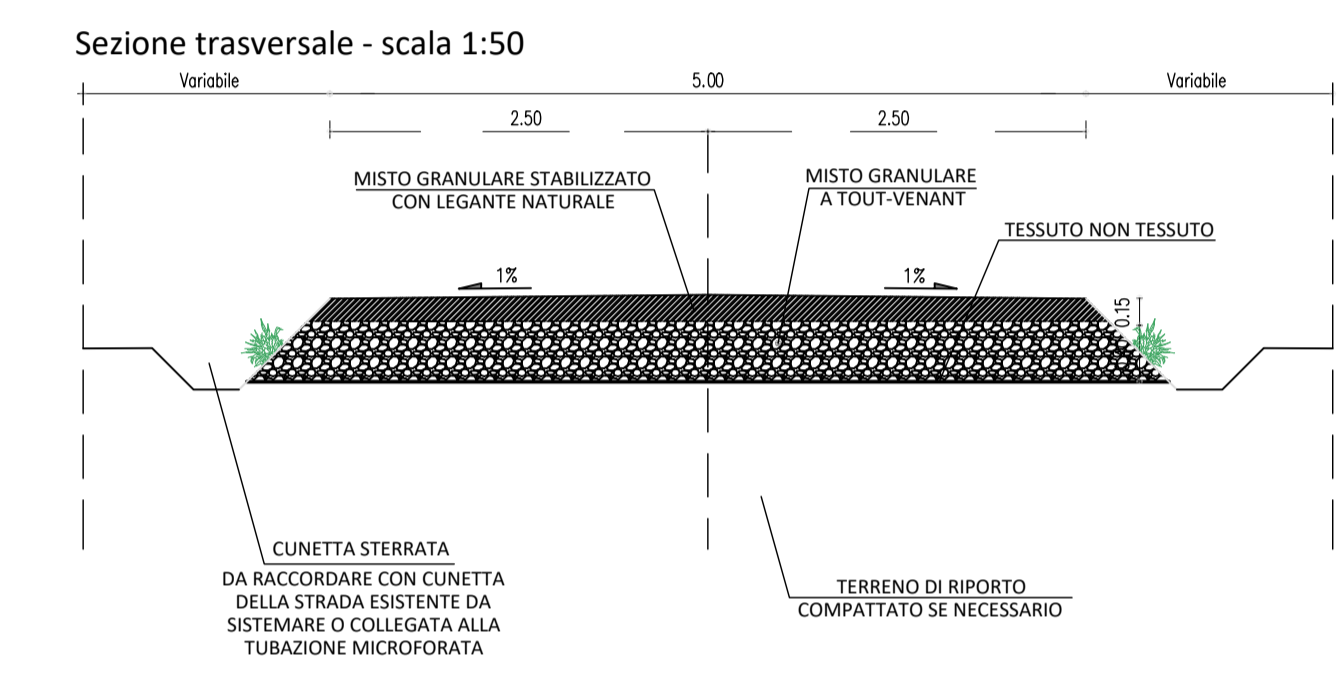
COMMITTENTE: ENGIE EOLICA LAVELLA SRL Comune di Orsara di Puglia e Bovino (FG)	DATA: Giugno 2023 AGGORN.: SCALA: 1:2.000 DIMENS.: N° FOGLI: 11
Layout di progetto su C.T.R. - Smaltimento acque meteoriche PROGETTO DEFINITIVO	

COMMITTENTE: ENGIE EOLICA LAVELLA SRL Via Chiese, 72 20126 - Milano pec.engieeolicavella@legalmail.it	PROGETTAZIONE: ing. Michele R.G. Curtotti	PROGETTAZIONE AMBIENTALE: ing. Massimo Magnotta

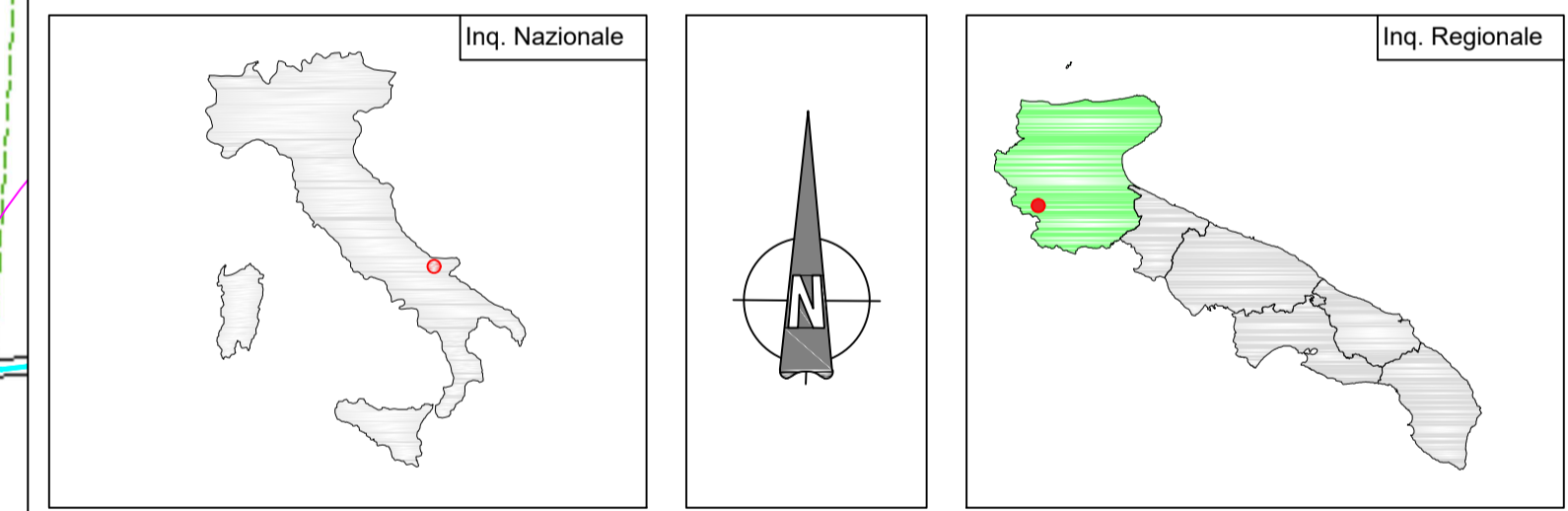
Questo elaborato è di proprietà dei progettisti ed è protetto a termini di legge



LEGENDA	
	AEROGENERATORE
	PIAZZOLA TEMPORANEA DI PROGETTO
	VIABILITA' DI PROGETTO
	CAVIDOTTO INTERNO MT
	CAVIDOTTO ESTERNO MT
	CAVIDOTTO ESTERNO MT
	CAVO AT
	CUNETTA
	CURVE DI LIVELLO
	LINEE DI DEFLUSSO ACQUE METEORICHE
	AREE TEMPORANEE DI MONTAGGIO
	CABINA DI SEZIONAMENTO
	SOTTOSTAZIONE TERNA
	FUTURO AMPLIAMENTO SOTTOSTAZIONE



Data l'elevata permeabilità delle aree delle piazzole, potrebbe non essere necessaria alcuna opera drenante. Le acque, infatti, potranno defluire in maniera naturale lungo le cunette progettate nelle sezioni stradali fino alle piazzole. Tuttavia, in fase di progettazione esecutiva, sulla scorta degli studi geologici e geotecnici in sito, al fine di evitare ristagni, si potranno prevedere l'implementazione di dreni disperdenti, attese le pendenze e il relativo verso di deflusso delle acque.



PARCO EOLICO ORSARA - BOVINO

COMUNI DI ORSARA DI PUGLIA E BOVINO

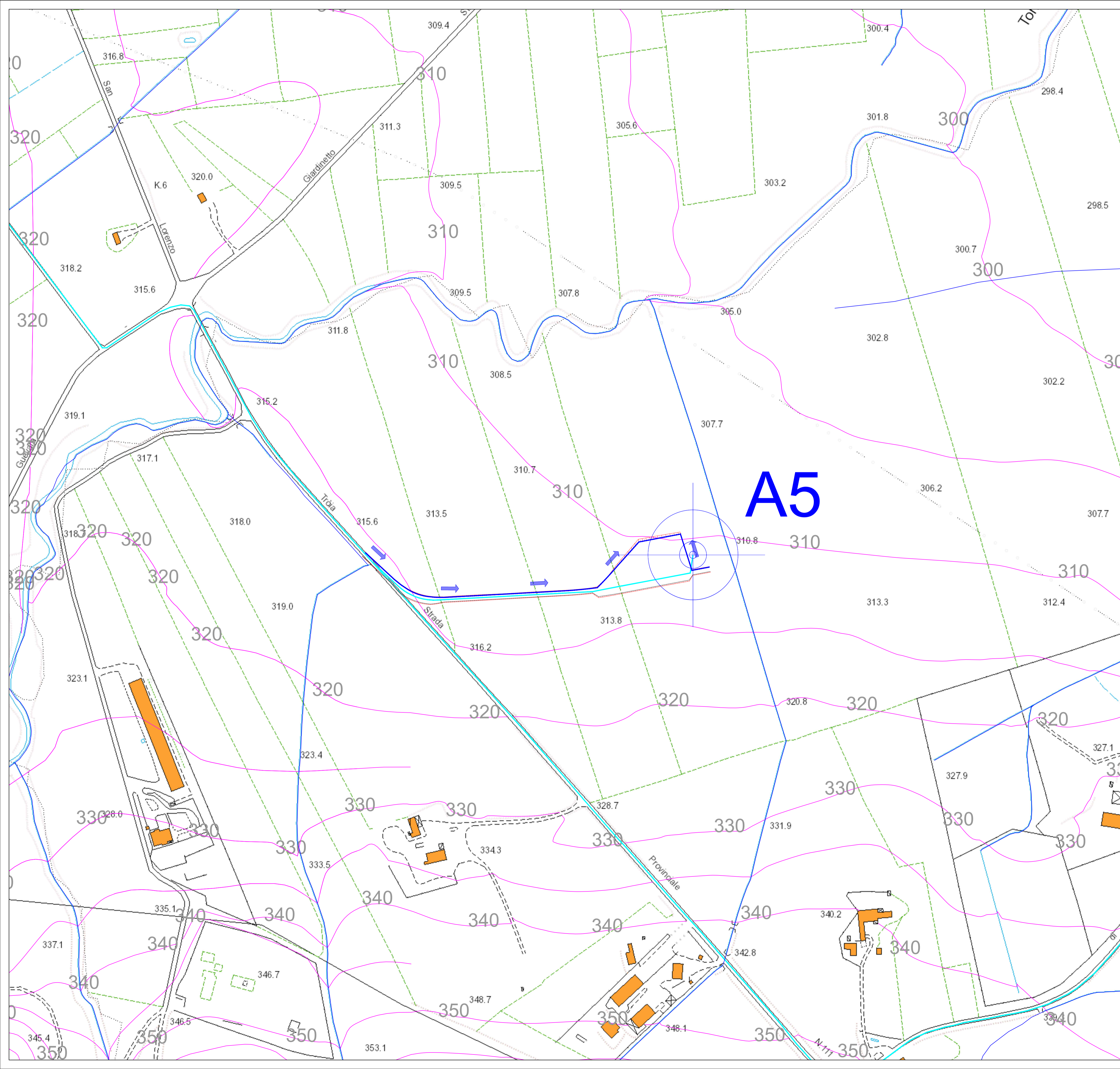
Istanza di PUA art. 27 D.Lgs 152/06 - Istanza Autorizzazione Unica art. 12 Lgs. 387/03

Progettazione: STUDIO DI INGEGNERIA ING. MICHELE R.G. CURTOTTI <small>Via Chiesa, 72 - 20126 - Milano (MI) ingcurtotti@pec.it - studiocurtotti@gmail.it</small>	Progettazione ambientale: MAXIMA INGEGNERIA SRL <small>Via Massimo Magnotta, 44 - 70124 Bari (BA) ingmax@pec.it - info@maximaingegneria.com</small>
---	---

COMMITTENTE: ENGIE EOLICA LAVELLA SRL Comune di Orsara di Puglia e Bovino (FG)	DATA: Giugno 2023 AGGORN.: SCALA: 1:2.000 DIMENS.: N° FOGLI: 11
Layout di progetto su C.T.R. - Smaltimento acque meteoriche PROGETTO DEFINITIVO	

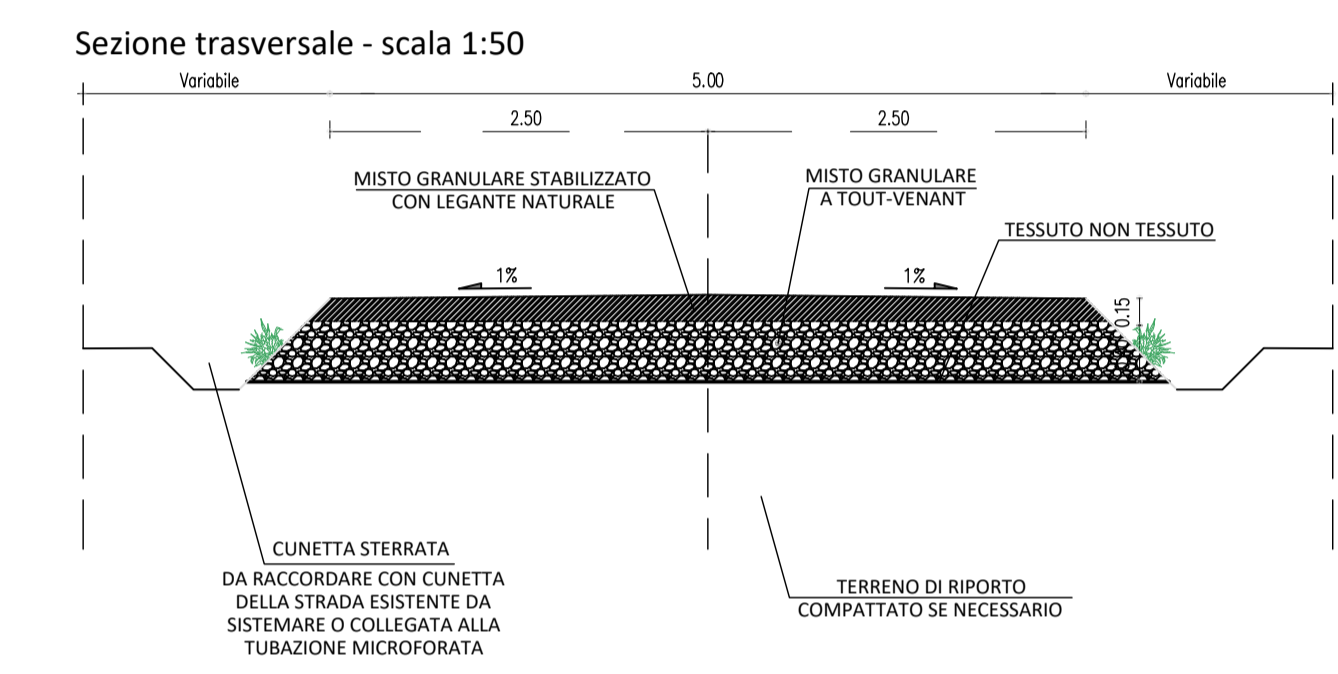
COMMITTENTE: ENGIE EOLICA LAVELLA SRL Via Chiesa, 72 20126 - Milano pec.engieeolicavella@legalmail.it 	PROGETTAZIONE: ing. Michele R.G. Curtotti 	PROGETTAZIONE AMBIENTALE: ing. Massimo Magnotta
--	---	---

Questo elaborato è di proprietà dei progettisti ed è protetto a termini di legge



LEGENDA

- AEROGENERATORE
- PIAZZOLA TEMPORANEA DI PROGETTO
- VIABILITA' DI PROGETTO
- CAVIDOTTO INTERNO MT
- CAVIDOTTO ESTERNO MT
- CAVIDOTTO ESTERNO MT
- CAVO AT
- CUNETTA
- CURVE DI LIVELLO
- LINEE DI DEFUSSO ACQUE METEORICHE
- AREE TEMPORANEE DI MONTAGGIO
- CABINA DI SEZIONAMENTO
- SOTTOSTAZIONE TERNA
- FUTURO AMPLIAMENTO SOTTOSTAZIONE



Data l'elevata permeabilità delle aree delle piazzole, potrebbe non essere necessaria alcuna opera drenante. Le acque, infatti, potranno defluire in maniera naturale lungo le cunette progettate nelle sezioni stradali fino alle piazzole. Tuttavia, in fase di progettazione esecutiva, sulla scorta degli studi geologici e geotecnici in sito, al fine di evitare ristagni, si potranno prevedere l'implementazione di dreni disperdenti, attese le pendenze e il relativo verso di deflusso delle acque.

Inq. Nazionale

Inq. Regionale

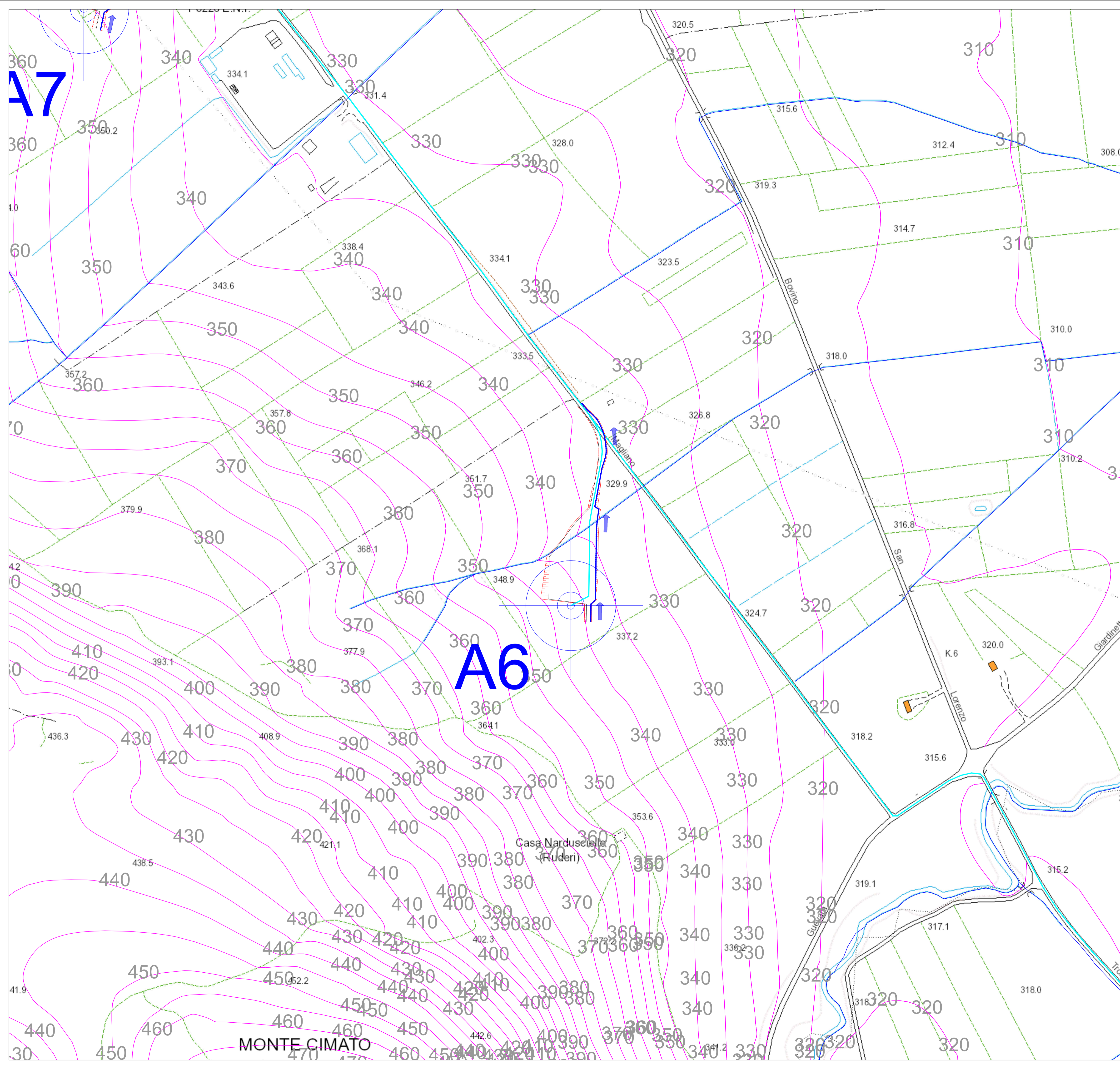
PARCO EOLICO ORSARA - BOVINO

COMUNI DI ORSARA DI PUGLIA E BOVINO

Istanza di PUA art. 27 D.Lgs 152/06 - Istanza Autorizzazione Unica art. 12 Lgs. 387/03

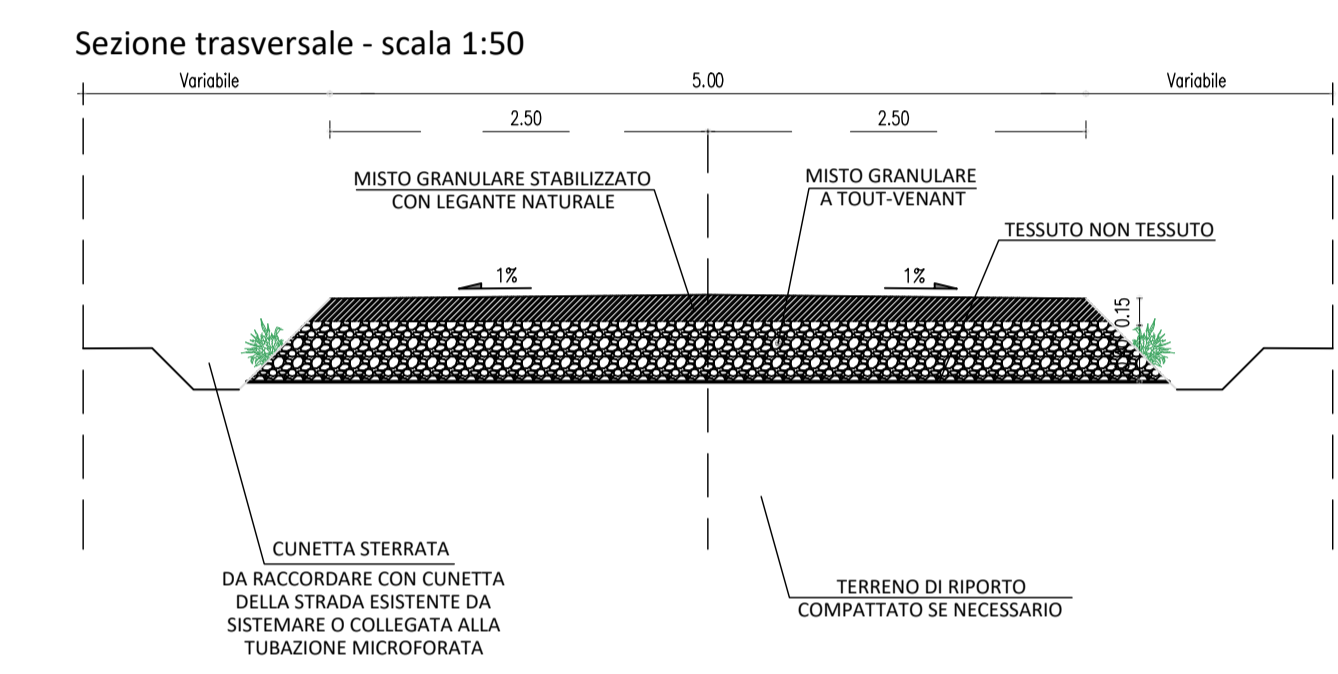
<p>Progettazione:</p> <p>STUDIO DI INGEGNERIA ING. MICHELE R.G. CURTOTTI <small>Via Chiesa, 72 - 20126 - Milano ingcurtotti@pec.it - studiocurtotti@gmail.it</small></p>	<p>Progettazione ambientale:</p> <p>MAXIMA INGEGNERIA SRL <small>Via Massimo Magnotta, 44 - 70124 Bari (BA) ingmax@pec.it - info@maximaingegneria.com</small></p>	
<p>COMMITTENTE: ENGIE EOLICA LAVELLA SRL Comune di Orsara di Puglia e Bovino (FG)</p>		<p>DATA : Giugno 2023</p>
<p>Layout di progetto su C.T.R. - Smaltimento acque meteoriche</p> <p>PROGETTO DEFINITIVO</p>		<p>AGGORN. :</p> <p>SCALA : 1:2.000</p> <p>DIMENS. :</p> <p>N° FOGLI : 11</p>
<p>COMMITTENTE:</p> <p>ENGIE EOLICA LAVELLA SRL Via Chiesa, 72 20126 - Milano pec.engieeolicavella@legalmail.it</p>	<p>PROGETTAZIONE:</p> <p>ing. Michele R.G. Curtotti</p>	<p>PROGETTAZIONE AMBIENTALE:</p> <p>ing. Massimo Magnotta</p>

Questo elaborato è di proprietà dei progettisti ed è protetto a termini di legge



LEGENDA

- AEROGENERATORE
- PIAZZOLA TEMPORANEA DI PROGETTO
- VIABILITA' DI PROGETTO
- CAVIDOTTO INTERNO MT
- CAVIDOTTO ESTERNO MT
- CAVIDOTTO ESTERNO MT
- CAVO AT
- CUNETTA
- CURVE DI LIVELLO
- LINEE DI DEFLUSSO ACQUE METEORICHE
- AREE TEMPORANEE DI MONTAGGIO
- CABINA DI SEZIONAMENTO
- SOTTOSTAZIONE TERNA
- FUTURO AMPLIAMENTO SOTTOSTAZIONE



Data l'elevata permeabilità delle aree delle piazzole, potrebbe non essere necessaria alcuna opera drenante. Le acque, infatti, potranno defluire in maniera naturale lungo le cunette progettate nelle sezioni stradali fino alle piazzole. Tuttavia, in fase di progettazione esecutiva, sulla scorta degli studi geologici e geotecnici in sito, al fine di evitare ristagni, si potranno prevedere l'implementazione di dreni disperdenti, attese le pendenze e il relativo verso di deflusso delle acque.

Inq. Nazionale

Inq. Regionale

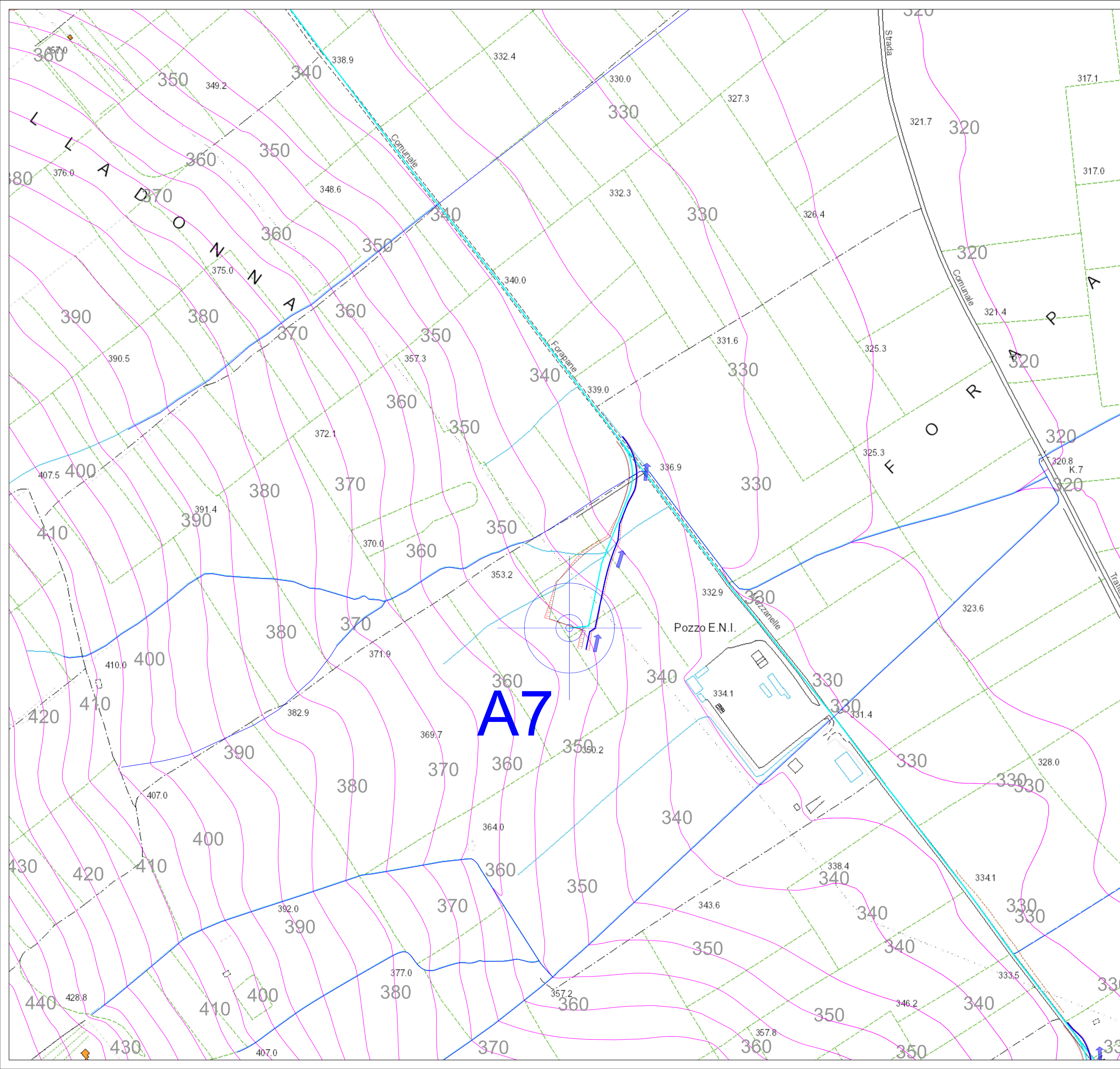
PARCO EOLICO ORSARA - BOVINO

COMUNI DI ORSARA DI PUGLIA E BOVINO

Istanza di PUA art. 27 D.Lgs 152/06 - Istanza Autorizzazione Unica art. 12 Lgs. 387/03

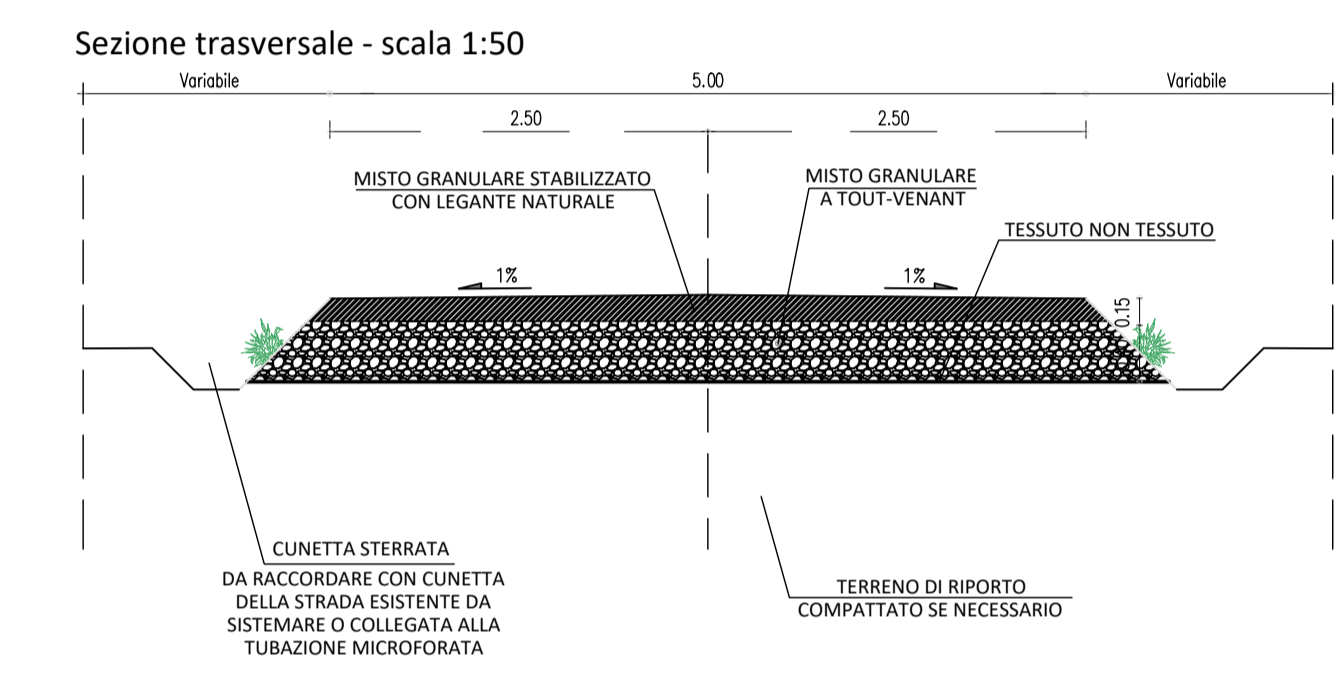
<p>Progettazione: STUDIO DI INGEGNERIA ING. MICHELE R.G. CURTOTTI <small>Via Legnano, 365 - 20126 Milano (MI) - Italy ingcurtotti@pec.it - studiocurtotti@gmail.it</small></p>	<p>Progettazione ambientale: MAXIMA INGEGNERIA SRL <small>Via Milano, 10 - 70126 Bari (BA) - Italy ingmax@pec.it - info@maximaingegneria.com</small></p>	
<p>COMMITTENTE: ENGIE EOLICA LAVELLA SRL Comune di Orsara di Puglia e Bovino (FG)</p>		<p>DATA : Giugno 2023 AGGORN. : SCALA : 1:2.000 DIMENS. : N° FOGLI : 11</p>
<p>Layout di progetto su C.T.R. - Smaltimento acque meteoriche PROGETTO DEFINITIVO</p>		
<p>COMMITTENTE: ENGIE EOLICA LAVELLA SRL Via Chiese, 72 20126 - Milano pec.engieeolicavella@legalmail.it</p>	<p>PROGETTAZIONE: ing. Michele R.G. Curtotti</p>	<p>PROGETTAZIONE AMBIENTALE: ing. Massimo Magnotta</p>

Questo elaborato è di proprietà dei progettisti ed è protetto a termini di legge



LEGENDA

- AEROGENERATORE
- PIAZZOLA TEMPORANEA DI PROGETTO
- VIABILITA' DI PROGETTO
- CAVIDOTTO INTERNO MT
- CAVIDOTTO ESTERNO MT
- CAVIDOTTO ESTERNO MT
- CAVO AT
- CUNETTA
- CURVE DI LIVELLO
- LINEE DI DEFUSSO ACQUE METEORICHE
- AREE TEMPORANEE DI MONTAGGIO
- CABINA DI SEZIONAMENTO
- SOTTOSTAZIONE TERNA
- FUTURO AMPLIAMENTO SOTTOSTAZIONE



Data l'elevata permeabilità delle aree delle piazzole, potrebbe non essere necessaria alcuna opera drenante. Le acque, infatti, potranno defluire in maniera naturale lungo le cunette progettate nelle sezioni stradali fino alle piazzole. Tuttavia, in fase di progettazione esecutiva, sulla scorta degli studi geologici e geotecnici in sito, al fine di evitare ristagni, si potranno prevedere l'implementazione di dreni disperdenti, attese le pendenze e il relativo verso di deflusso delle acque.

Inq. Nazionale

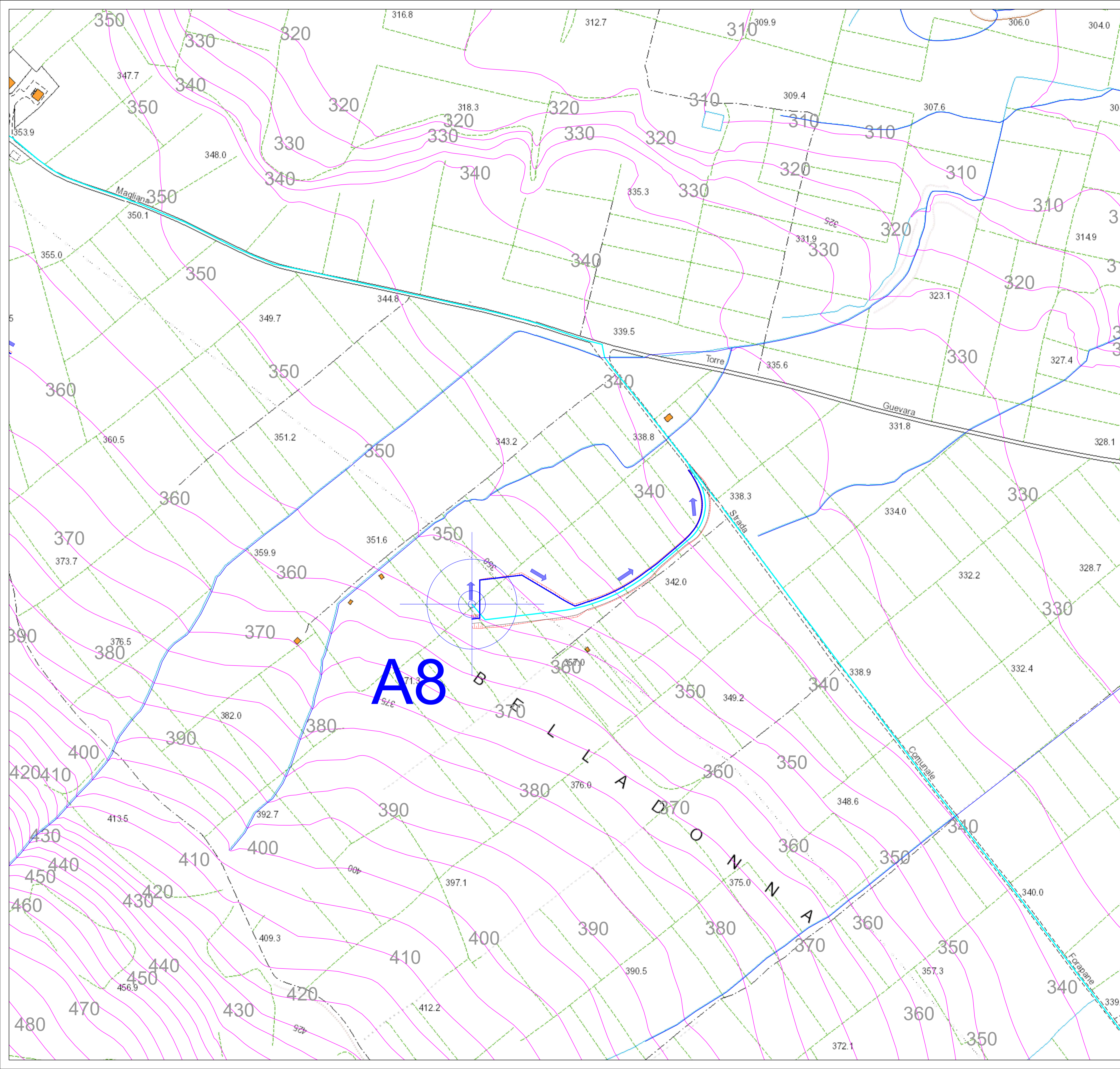
Inq. Regionale

PARCO EOLICO ORSARA - BOVINO

COMUNI DI ORSARA DI PUGLIA E BOVINO

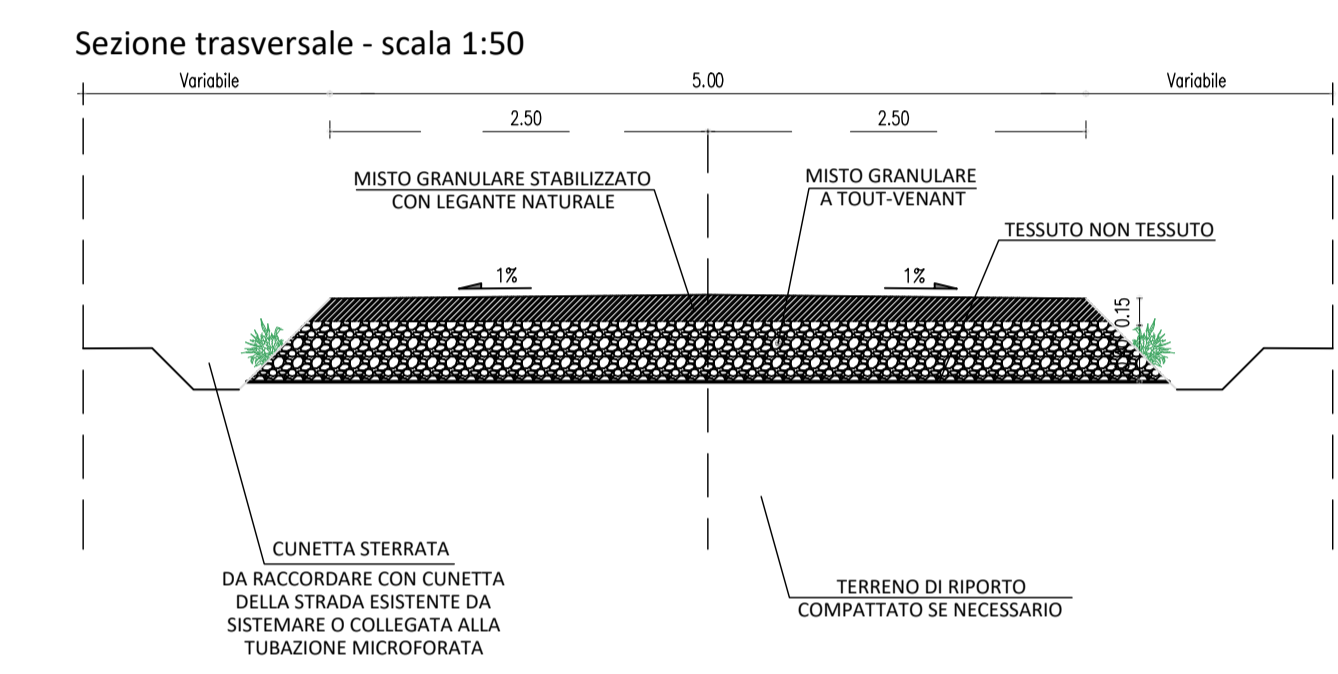
Istanza di PUA art. 27 D.Lgs 152/06 - Istanza Autorizzazione Unica art. 12 Lgs. 387/03

Progettazione: STUDIO DI INGEGNERIA ING. MICHELE R.G. CURTOTTI <small>Via Legnano, 365 - 20126 Milano (MI) - Italy info@curtotti.it - studiocurtotti@gmail.it</small>	Progettazione ambientale: MAXIMA INGEGNERIA SRL <small>Via Milano, 10 - 70126 Bari (BA) - Italy info@maximaingegneria.it - info@maximaingegneria.com</small>	
COMMITTENTE: ENGIE EOLICA LAVELLA SRL Comune di Orsara di Puglia e Bovino (FG)		DATA: Giugno 2023
Layout di progetto su C.T.R. - Smaltimento acque meteoriche PROGETTO DEFINITIVO		AGGORN.: SCALA: 1:2.000 DIMENS.: N° FOGLI: 11
COMMITTENTE: ENGIE EOLICA LAVELLA SRL Via Chiese, 72 20126 - Milano pec.engieeolicavella@legalmail.it	PROGETTAZIONE: ing. Michele R.G. Curtotti	PROGETTAZIONE AMBIENTALE: ing. Massimo Magnotta
Questo elaborato è di proprietà dei progettisti ed è protetto a termini di legge		



LEGENDA

- AEROGENERATORE
- PIAZZOLA TEMPORANEA DI PROGETTO
- VIABILITA' DI PROGETTO
- CAVIDOTTO INTERNO MT
- CAVIDOTTO ESTERNO MT
- CAVIDOTTO ESTERNO MT
- CAVO AT
- CUNETTA
- CURVE DI LIVELLO
- LINEE DI DEFUSSO ACQUE METEORICHE
- AREE TEMPORANEE DI MONTAGGIO
- CABINA DI SEZIONAMENTO
- SOTTOSTAZIONE TERNA
- FUTURO AMPLIAMENTO SOTTOSTAZIONE



Data l'elevata permeabilità delle aree delle piazzole, potrebbe non essere necessaria alcuna opera drenante. Le acque, infatti, potranno defluire in maniera naturale lungo le cunette progettate nelle sezioni stradali fino alle piazzole. Tuttavia, in fase di progettazione esecutiva, sulla scorta degli studi geologici e geotecnici in sito, al fine di evitare ristagni, si potranno prevedere l'implementazione di dreni disperdenti, attese le pendenze e il relativo verso di deflusso delle acque.

Inq. Nazionale

Inq. Regionale

N

PARCO EOLICO ORSARA - BOVINO

COMUNI DI ORSARA DI PUGLIA E BOVINO

Istanza di PUA art. 27 D.Lgs 152/06 - Istanza Autorizzazione Unica art. 12 Lgs. 387/03

Progettazione:

STUDIO DI INGEGNERIA ING. MICHELE R.G. CURTOTTI
Via G. Galilei, 365 - 70126 Bovino (FG)
ingcurtotti@pec.it - studiocurtotti@gmail.it

Progettazione ambientale:

MAXIMA INGEGNERIA SRL
Via Massimo Magnotta, 44 - 70126 Bovino (FG)
ingmaxima@pec.it - info@maximaingegneria.com

COMMITTENTE: ENGIE EOLICA LAVELLA SRL
Comune di Orsara di Puglia e Bovino (FG)

Layout di progetto su C.T.R. - Smaltimento acque meteoriche

PROGETTO DEFINITIVO

DATA : Giugno 2023

AGGORN. :

SCALA : 1:2.000

DIMENS. :

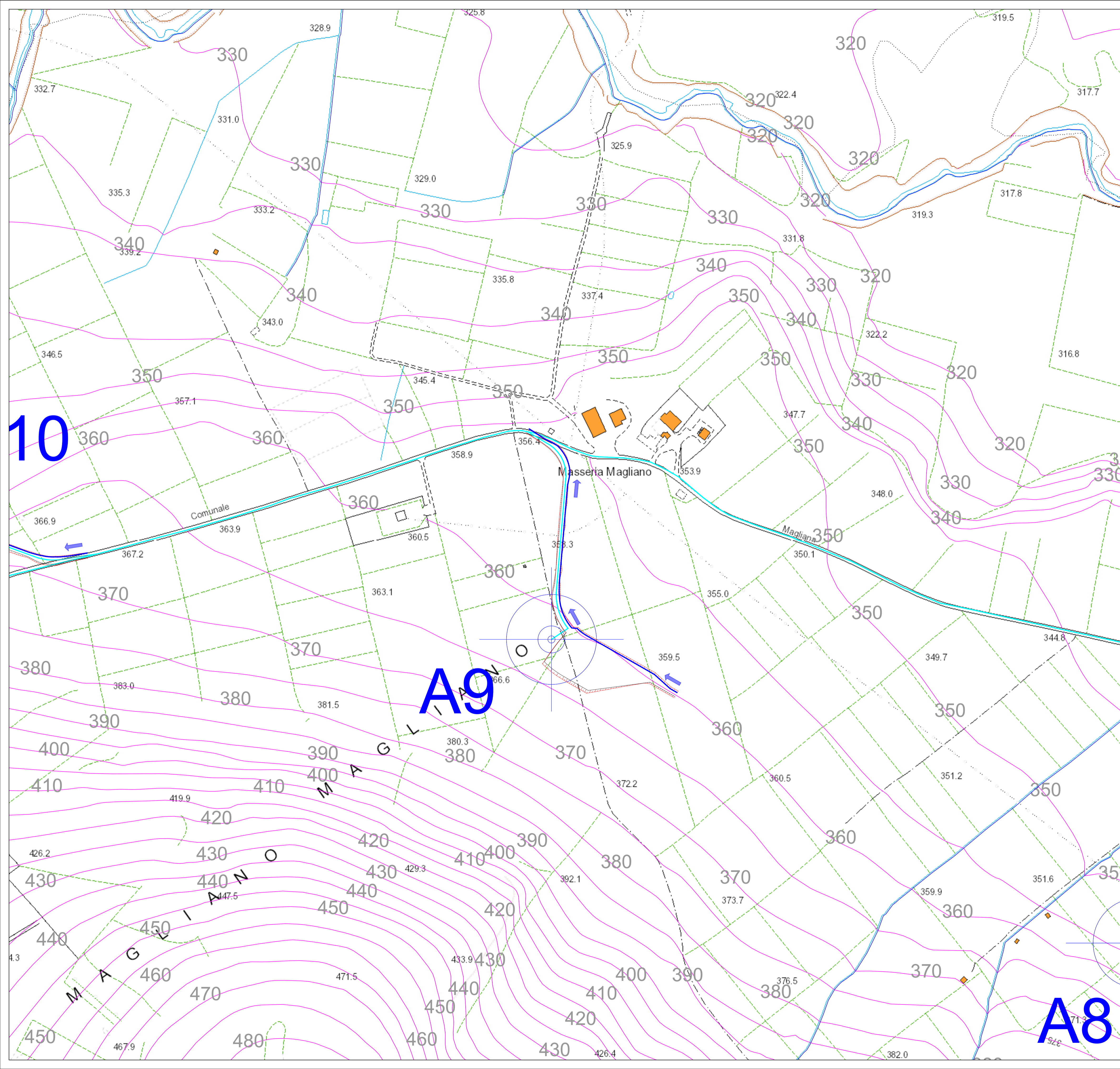
NP FOGLI : 11

COMMITTENTE:
ENGIE EOLICA LAVELLA SRL
Via Chiese, 72
20126 - Milano
pec.engieeolicavella@legalmail.it

PROGETTAZIONE:
ing. Michele R.G. Curtotti

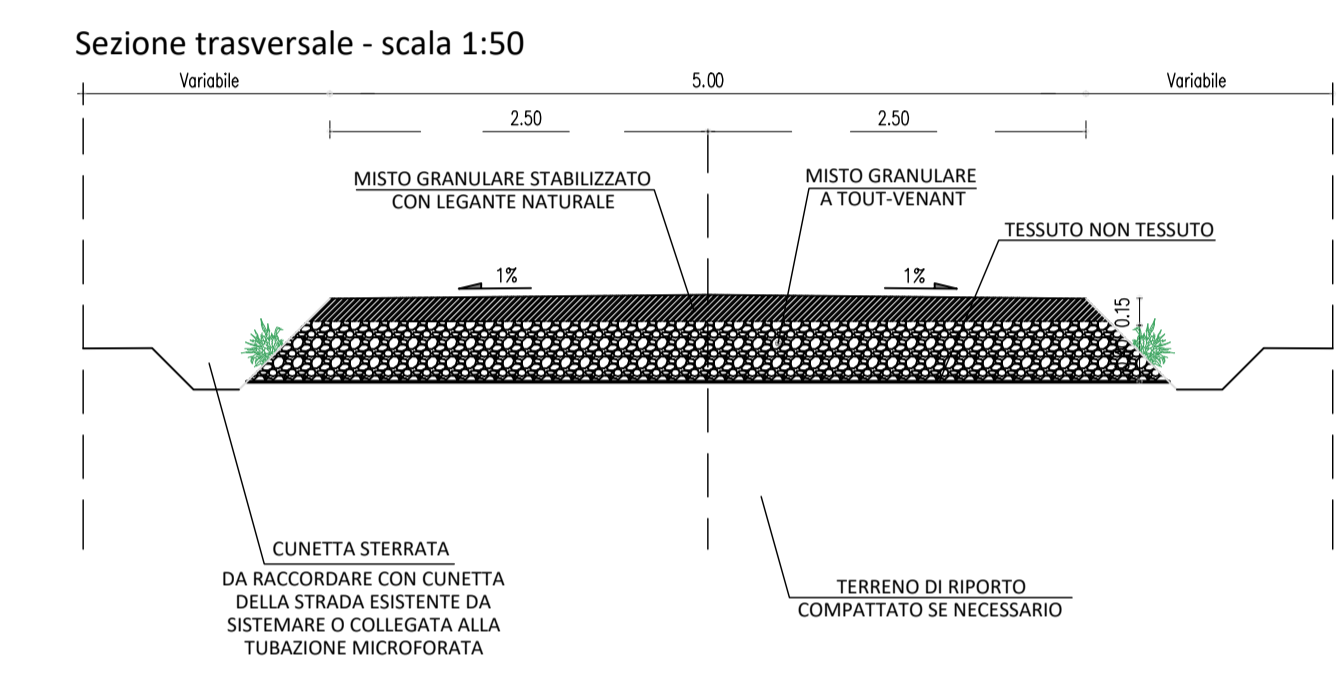
PROGETTAZIONE AMBIENTALE:
ing. Massimo Magnotta

Questo elaborato è di proprietà dei progettisti ed è protetto a termini di legge



LEGENDA

- AEROGENERATORE
- PIAZZOLA TEMPORANEA DI PROGETTO
- VIABILITA' DI PROGETTO
- CAVIDOTTO INTERNO MT
- CAVIDOTTO ESTERNO MT
- CAVIDOTTO ESTERNO MT
- CAVO AT
- CUNETTA
- CURVE DI LIVELLO
- LINEE DI DEFUSSO ACQUE METEORICHE
- AREE TEMPORANEE DI MONTAGGIO
- CABINA DI SEZIONAMENTO
- SOTTOSTAZIONE TERNA
- FUTURO AMPLIAMENTO SOTTOSTAZIONE



Data l'elevata permeabilità delle aree delle piazzole, potrebbe non essere necessaria alcuna opera drenante. Le acque, infatti, potranno defluire in maniera naturale lungo le cunette progettate nelle sezioni stradali fino alle piazzole. Tuttavia, in fase di progettazione esecutiva, sulla scorta degli studi geologici e geotecnici in sito, al fine di evitare ristagni, si potranno prevedere l'implementazione di dreni disperdenti, attese le pendenze e il relativo verso di deflusso delle acque.

Inq. Nazionale

Inq. Regionale

PARCO EOLICO ORSARA - BOVINO

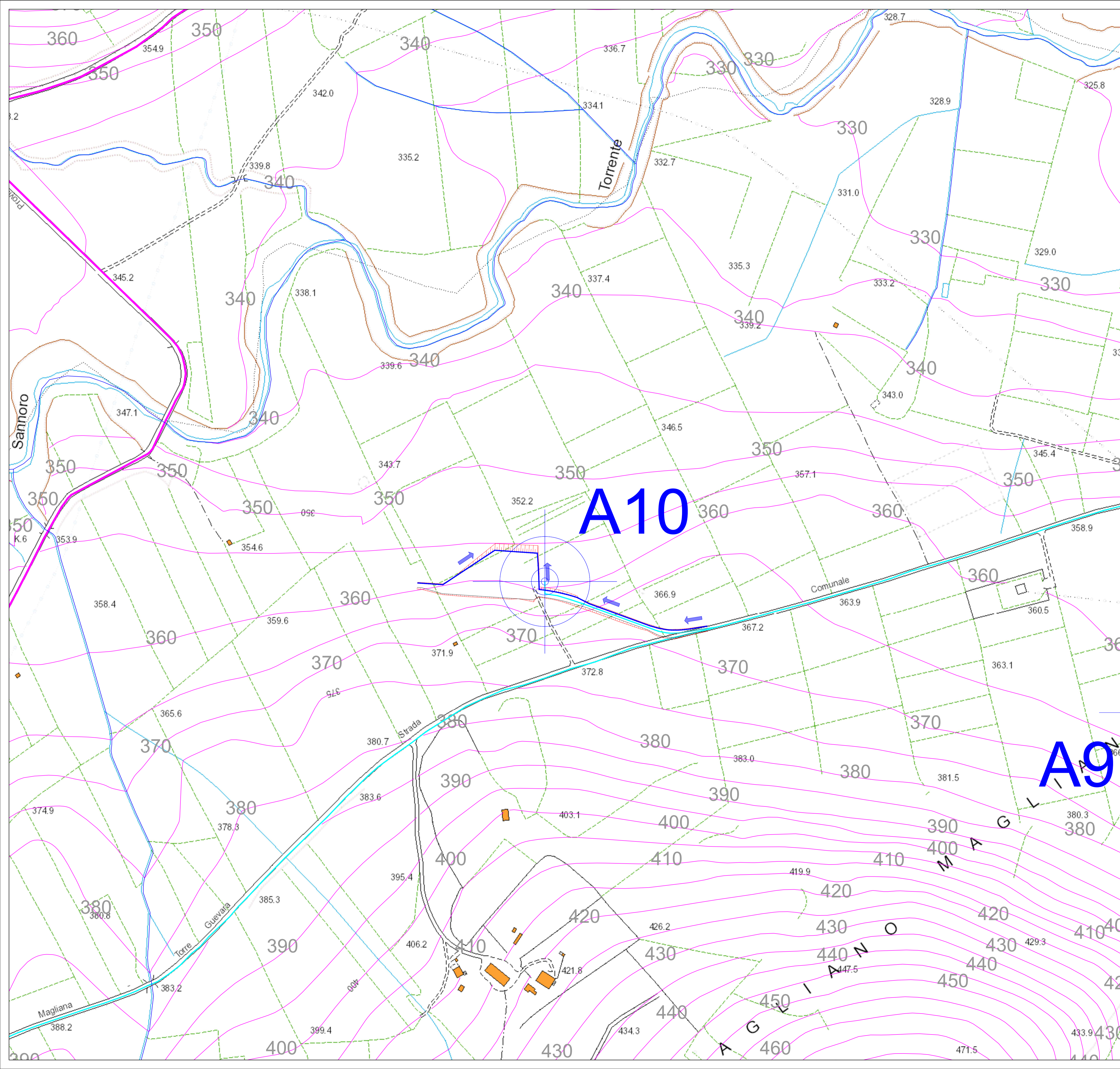
COMUNI DI ORSARA DI PUGLIA E BOVINO

Istanza di PUA art. 27 D.Lgs 152/06 - Istanza Autorizzazione Unica art. 12 Lgs. 387/03

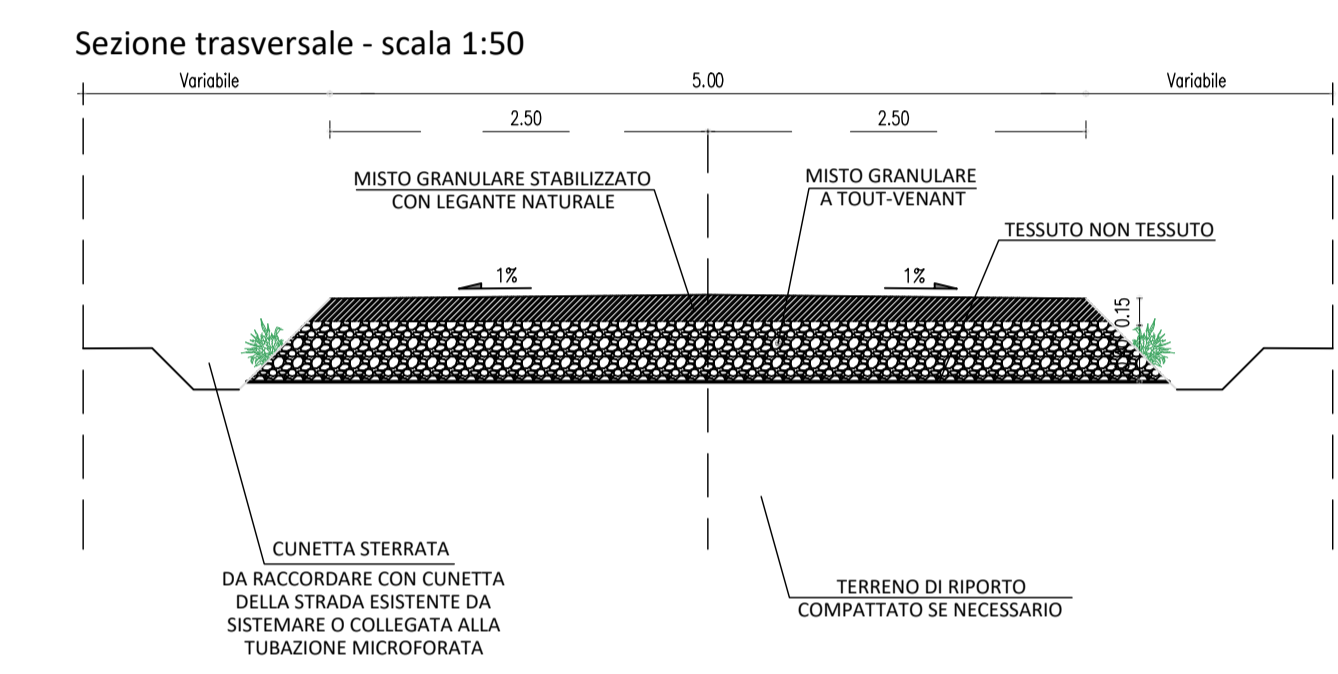
<p>Progettazione:</p> <p>STUDIO DI INGEGNERIA ING. MICHELE R.G. CURTOTTI Via Casale, 365 - 71018 San Giovanni (FG) ingcurtotti@pec.it - studiocurtotti@gmail.it</p>		<p>Progettazione ambientale:</p> <p>MAXIMA INGEGNERIA SRL Via Marconi, 100 - 71012 San Giovanni (FG) ingmaxima@pec.it - info@maximaingegneria.com</p>	
<p>COMMITTENTE: ENGIE EOLICA LAVELLA SRL Comune di Orsara di Puglia e Bovino (FG)</p>		<p>DATA : Giugno 2023</p>	
<p>Layout di progetto su C.T.R. - Smaltimento acque meteoriche</p>		<p>AGGORN. :</p>	
<p>PROGETTO DEFINITIVO</p>		<p>SCALA : 1:2.000</p>	
<p>COMMITTENTE: ENGIE EOLICA LAVELLA SRL Via Chiese, 72 20126 - Milano pec.engieolicalavella@legalmail.it</p>		<p>PROGETTAZIONE: ing. Michele R.G. Curtotti</p>	
		<p>PROGETTAZIONE AMBIENTALE: ing. Massimo Magnotta</p>	

Questo elaborato è di proprietà dei progettisti ed è protetto a termini di legge

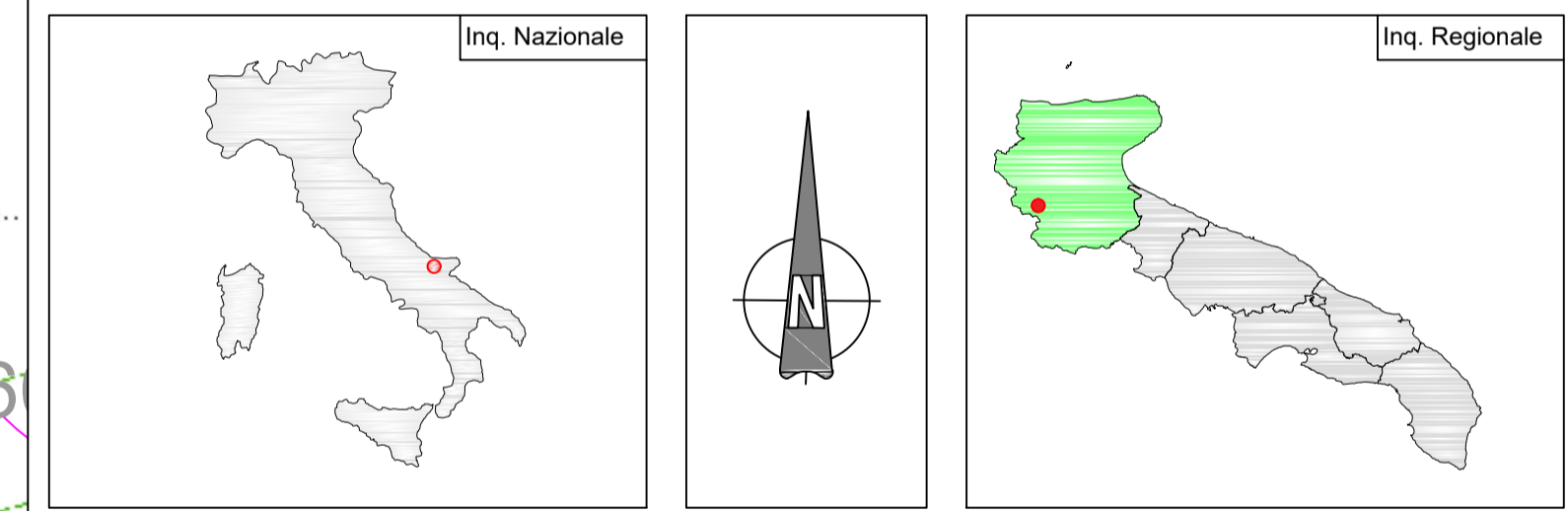
A8



LEGENDA	
	AEROGENERATORE
	PIAZZOLA TEMPORANEA DI PROGETTO
	VIABILITA' DI PROGETTO
	CAVIDOTTO INTERNO MT
	CAVIDOTTO ESTERNO MT
	CAVIDOTTO ESTERNO MT
	CAVO AT
	CUNETTA
	CURVE DI LIVELLO
	LINEE DI DEFLUSSO ACQUE METEORICHE
	AREE TEMPORANEE DI MONTAGGIO
	CABINA DI SEZIONAMENTO
	SOTTOSTAZIONE TERNA
	FUTURO AMPLIAMENTO SOTTOSTAZIONE



Data l'elevata permeabilità delle aree delle piazzole, potrebbe non essere necessaria alcuna opera drenante. Le acque, infatti, potranno defluire in maniera naturale lungo le cunette progettate nelle sezioni stradali fino alle piazzole. Tuttavia, in fase di progettazione esecutiva, sulla scorta degli studi geologici e geotecnici in sito, al fine di evitare ristagni, si potranno prevedere l'implementazione di dreni disperdenti, attese le pendenze e il relativo verso di deflusso delle acque.



PARCO EOLICO ORSARA - BOVINO

COMUNI DI ORSARA DI PUGLIA E BOVINO

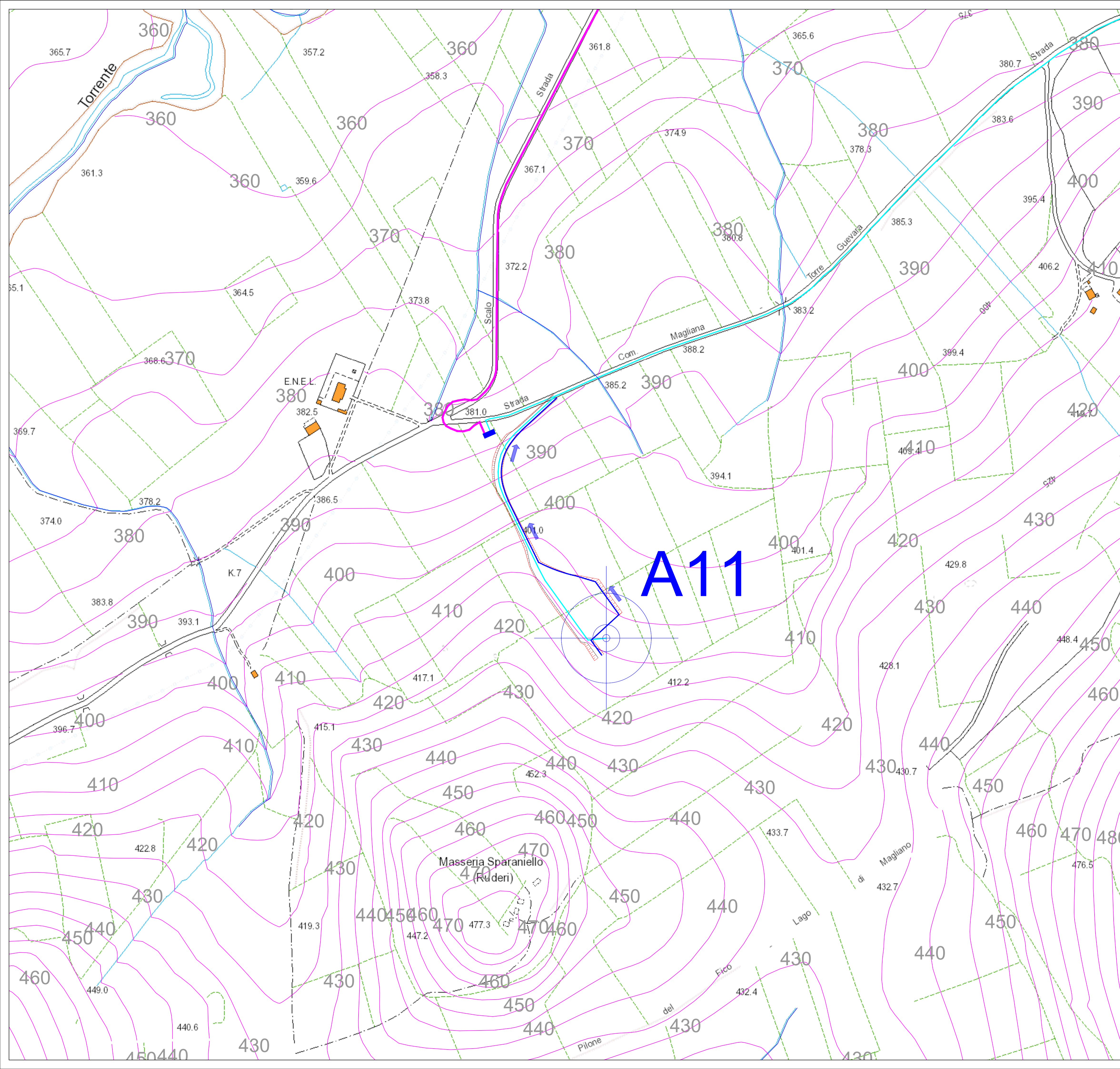
Istanza di PUA art. 27 D.Lgs 152/06 - Istanza Autorizzazione Unica art. 12 Lgs. 387/03

Progettazione: STUDIO DI INGEGNERIA ING. MICHELE R.G. CURTOTTI <small>Via Ciesse, 72 - 20126 - Milano (MI) info@curtotti.it - studio@curtotti.it</small>	Progettazione ambientale: MAXIMA INGEGNERIA SRL <small>Via Ciesse, 72 - 20126 - Milano (MI) info@maximaingegneria.it</small>
--	--

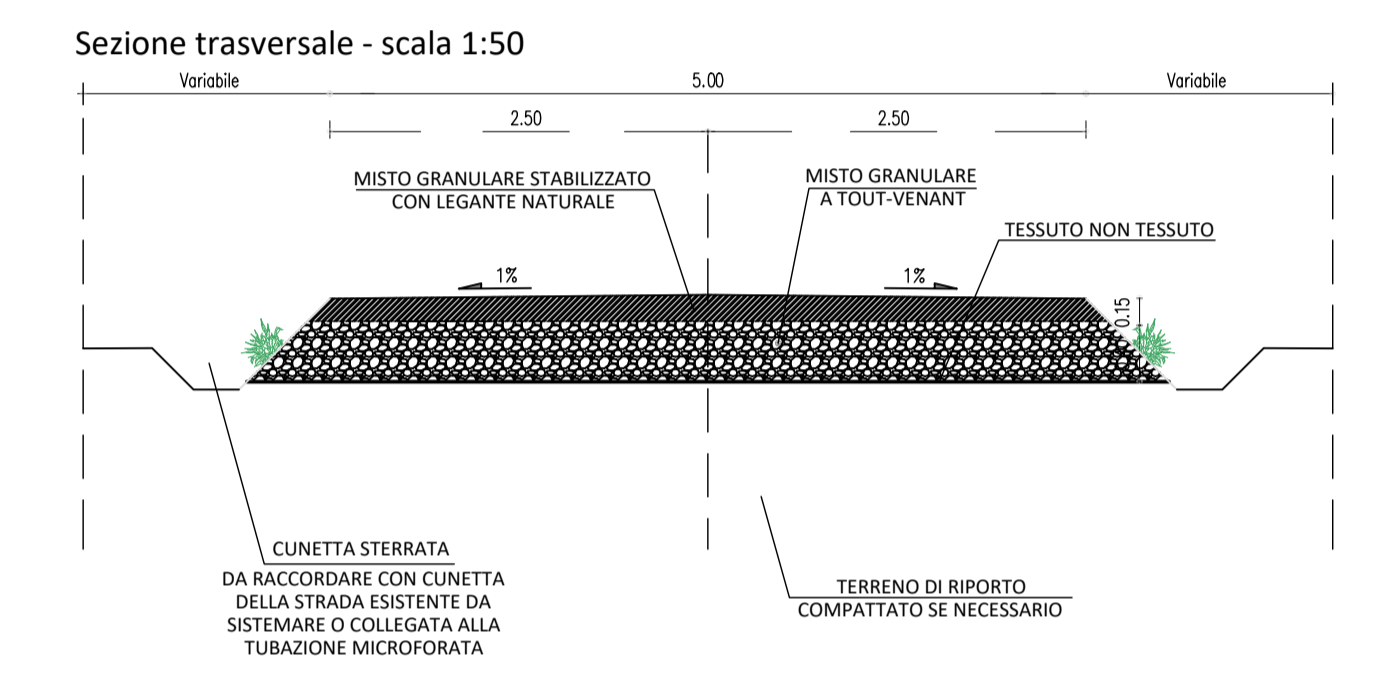
TAVOLA	COMMITTENTE: ENGIE EOLICA LAVELLA SRL Comune di Orsara di Puglia e Bovino (FG)	DATA: Giugno 2023 AGGORN.: SCALA: 1:2.000 DIMENS.: N° FOGLI: 11
	Layout di progetto su C.T.R. - Smaltimento acque meteoriche PROGETTO DEFINITIVO	
	COMMITTENTE: ENGIE EOLICA LAVELLA SRL Via Ciesse, 72 20126 - Milano pec.engieeolicavella@legalmail.it	PROGETTAZIONE: ing. Michele R.G. Curtotti

--	--	--

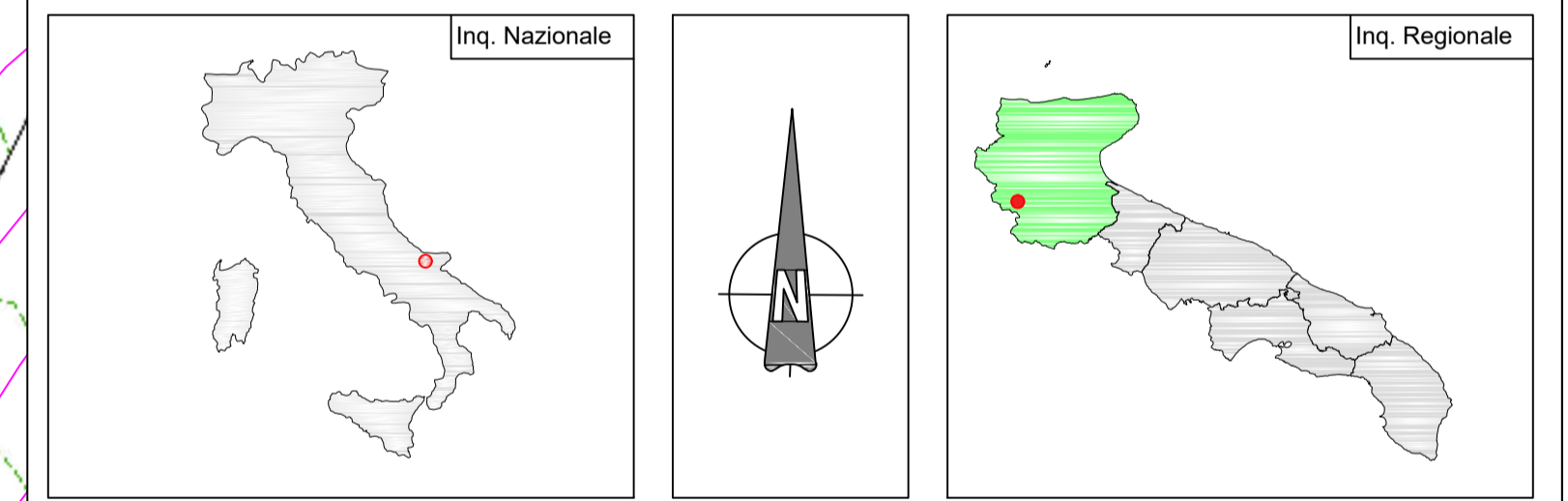
Questo elaborato è di proprietà dei progettisti ed è protetto a termini di legge



LEGENDA	
	AEROGENERATORE
	PIAZZOLA TEMPORANEA DI PROGETTO
	VIABILITA' DI PROGETTO
	CAVIDOTTO INTERNO MT
	CAVIDOTTO ESTERNO MT
	CAVETTO ESTERNO MT
	CAVO AT
	CUNETTA
	LINEE DI DEFUSSO ACQUE METEORICHE
	AREE TEMPORANEE DI MONTAGGIO
	CABINA DI SEZIONAMENTO
	SOTTOSTAZIONE TERNA
	FUTURO AMPLIAMENTO SOTTOSTAZIONE



Data l'elevata permeabilità delle aree delle piazzole, potrebbe non essere necessaria alcuna opera drenante. Le acque, infatti, potranno defluire in maniera naturale lungo le cunette progettate nelle sezioni stradali fino alle piazzole. Tuttavia, in fase di progettazione esecutiva, sulla scorta degli studi geologici e geotecnici in sito, al fine di evitare ristagni, si potranno prevedere l'implementazione di dreni disperdenti, attese le pendenze e il relativo verso di deflusso delle acque.



PARCO EOLICO ORSARA - BOVINO

COMUNI DI ORSARA DI PUGLIA E BOVINO

Istanza di PUA art. 27 D.Lgs 152/06 - Istanza Autorizzazione Unica art. 12 Lgs. 387/03

Progettazione: STUDIO DI INGEGNERIA ING. MICHELE R.G. CURTOTTI <small>Via G. Galvani, 365 - 70126 Bari (Bari) - Italy info@curtotti.it - studio@curtotti.it</small>	Progettazione ambientale: MAXIMA INGEGNERIA SRL <small>Via Marconi, 10 - 70126 Bari (Bari) - Italy info@maximaingegneria.it</small>	
COMMITTENTE: ENGIE EOLICA LAVELLA SRL Comune di Orsara di Puglia e Bovino (FG)		
Layout di progetto su C.T.R. - Smaltimento acque meteoriche PROGETTO DEFINITIVO		
DATA: Giugno 2023 AGGORN.: SCALA: 1:2.000 DIMENS.: N° FOGLI: 11		
COMMITTENTE: ENGIE EOLICA LAVELLA SRL Via Chiese, 72 20126 - Milano pec.engieeolicavella@legalmail.it	PROGETTAZIONE: ing. Michele R.G. Curtotti	PROGETTAZIONE AMBIENTALE: ing. Massimo Magnotta

Questo elaborato è di proprietà dei progettisti ed è protetto a termini di legge.