

LEGENDA

- Impianto fotovoltaico
- Cabina di consegna e-distribuzione
- Cabina produttore
- CP Gissi
- Elettrodotto MT in cavo aereo
- Elettrodotto MT in doppia terna in cavo interrato
- Confini comunali
- Posizione e numero sostegno

CP "GISSI"

Linea MT in doppia terna in cavo interrato

Linea MT in cavo aereo Nord

Linea MT in cavo aereo Sud

Comune di Gissi

**Impianto di rete per la connessione a 20KV dell' impianto fotovoltaico "Cupello"**

UBICATO NEL COMUNE DI CUPELLO (CH)

PROCEDURA AUTORIZZATIVA (Atto e/o Decreto Regionale o Provinciale) N° \_\_\_\_\_ del \_\_\_\_\_

PROGETTO DEFINITIVO AI FINI AUTORIZZATIVI

DOCUMENTAZIONE GENERALE  
Impianto fotovoltaico "Cupello" - Connessione alla RTN  
Tracciato su ortofoto

IDENTIFICAZIONE ELABORATO							
Libro imp.	Codice COAL	Tip. docum.	N° elaborato	N° foglio	Nome file	Data	Scala
PD	T0738661	01	05	01 02	0738661_06 - Piantone su ortofoto	Ottobre 2022	1:2.000
REVISIONI							
REV.	DATA	DESCRIZIONE	ESEGUITO	VERIFICATO	APPROVATO		
00	01/10/2022	EMISSIONE	ES	UNICABLE	edistribuzione		

PROGETTAZIONE:

**Energy System Consulting S.r.l.**  
Provincia Autonoma di Bolzano - Via S. Giovanni 10  
P. IVA 03011310646 - Email: info@energysystem.it

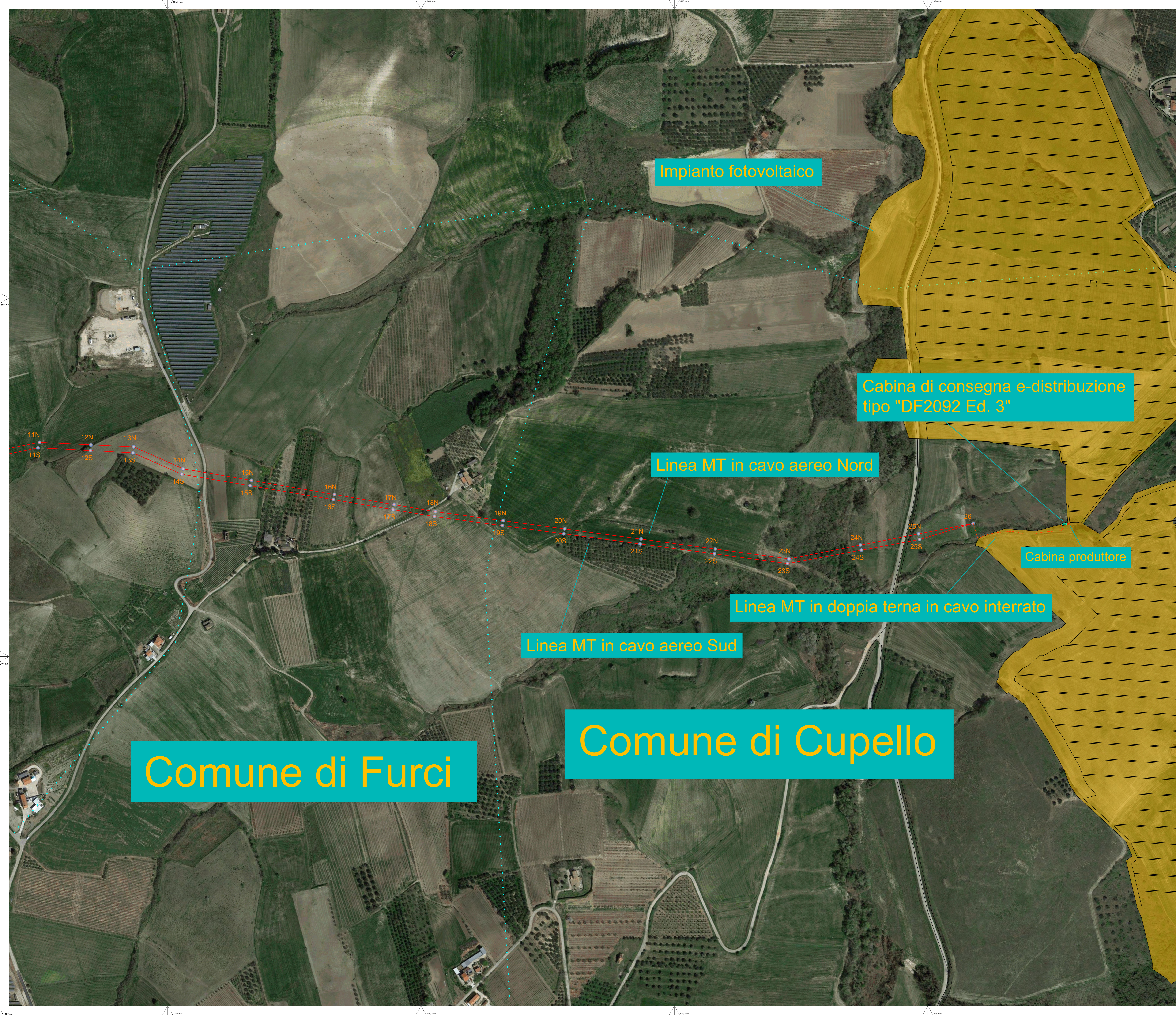
**Ing. Vincenzo Vergelli**  
Cons. Reg. Bolzano n. 1000/2019  
di 10/08/2019

GESTORE RETE ELETTRICA:

RICHIEDENTE: UNICABLE S.r.l.

LEGENDA

- Impianto fotovoltaico
- Cabina di consegna e-distribuzione
- Cabina produttore
- CP Gissi
- Elettrodotto MT in cavo aereo
- Elettrodotto MT in doppia terna in cavo interrato
- Confini comunali
- Posizione e numero sostegno  
2



Impianto fotovoltaico

Cabina di consegna e-distribuzione tipo "DF2092 Ed. 3"

Linea MT in cavo aereo Nord

Cabina produttore

Linea MT in doppia terna in cavo interrato

Linea MT in cavo aereo Sud

Comune di Furci

Comune di Cupello

**Impianto di rete per la connessione a 20kV dell' impianto fotovoltaico "Cupello"**  
UBICATO NEL COMUNE DI CUPELLO (CH)

PROCEDURA AUTORIZZATIVA (Atto e/o Decreto Regionale o Provinciale) N° \_\_\_\_\_ del \_\_\_\_\_

PROGETTO DEFINITIVO AI FINI AUTORIZZATIVI  
DOCUMENTAZIONE GENERALE  
Impianto fotovoltaico "Cupello" - Connessione alla RTN  
Tracciato su ortofoto

IDENTIFICAZIONE ELABORATO						
Libro imp.	Codice COAL	Tip. docum.	N° elaborato	N° foglio	NO. FILE	DATA
PD	T0738661	01	05	02	02	10/08/2022
REVISIONI						
REV.	DATA	DESCRIZIONE	ESEGUITO	VERIFICATO	APPROVATO	SCALA
00	08/2022	EMISSIONE	ES	UNICABLE	edistribuzione	1:2.000

PROGETTAZIONE:

**ESC Energy System Consulting S.r.l.**  
Provincia Autonoma del Trentino-Alto Adige  
 P.zza S. Maria 10/12 - 38100 Trento (TN)  
 Tel: +39 0461 230444 - Email: info@energysystem.it

**Ing. Vincenzo Vergelli**  
Cons. degli Ingegneri della Provincia di Trento  
 n. 248/07

GESTORE RETE ELETTRICA:

RICHIEDENTE: