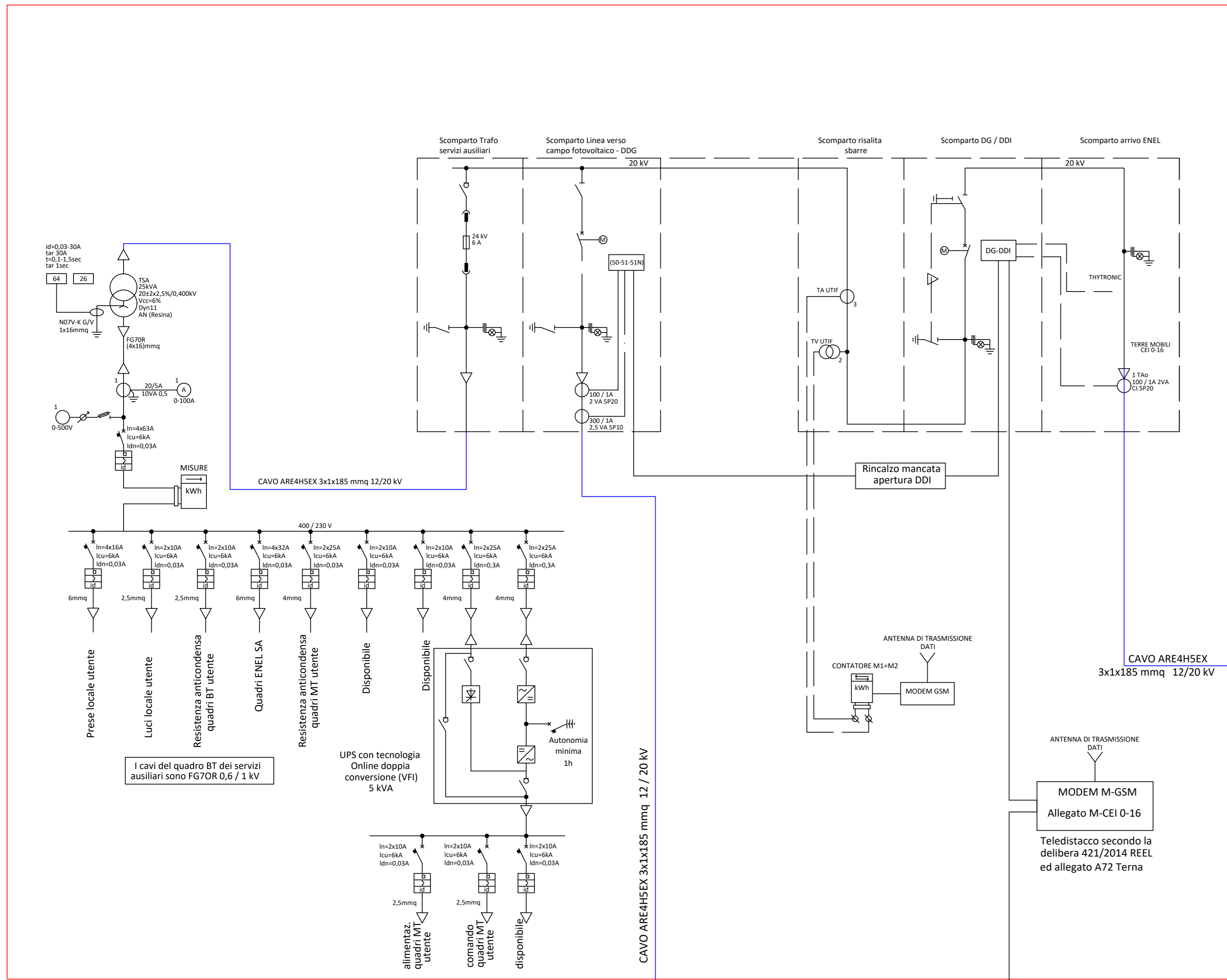
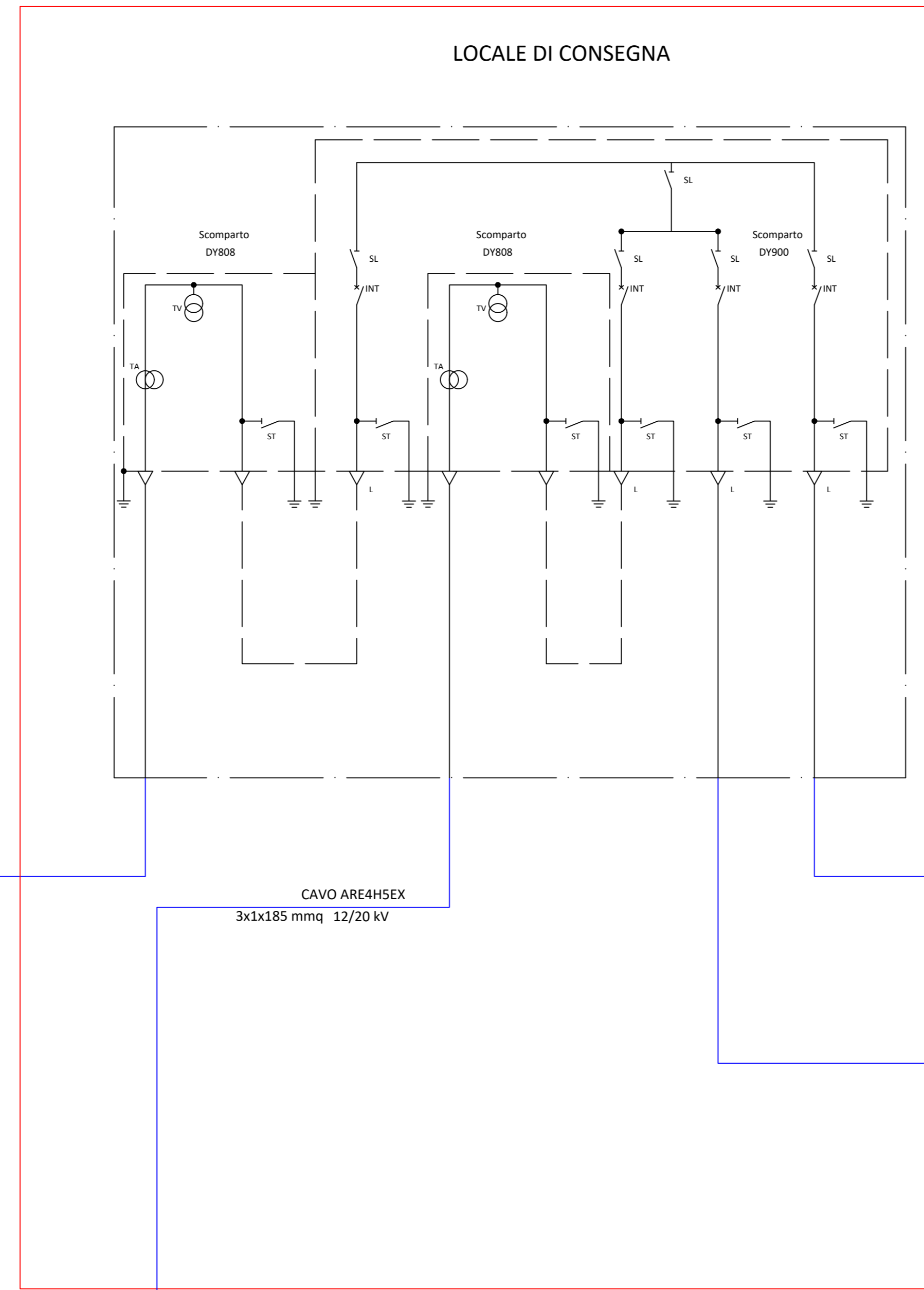


### CABINA UTENTE 1

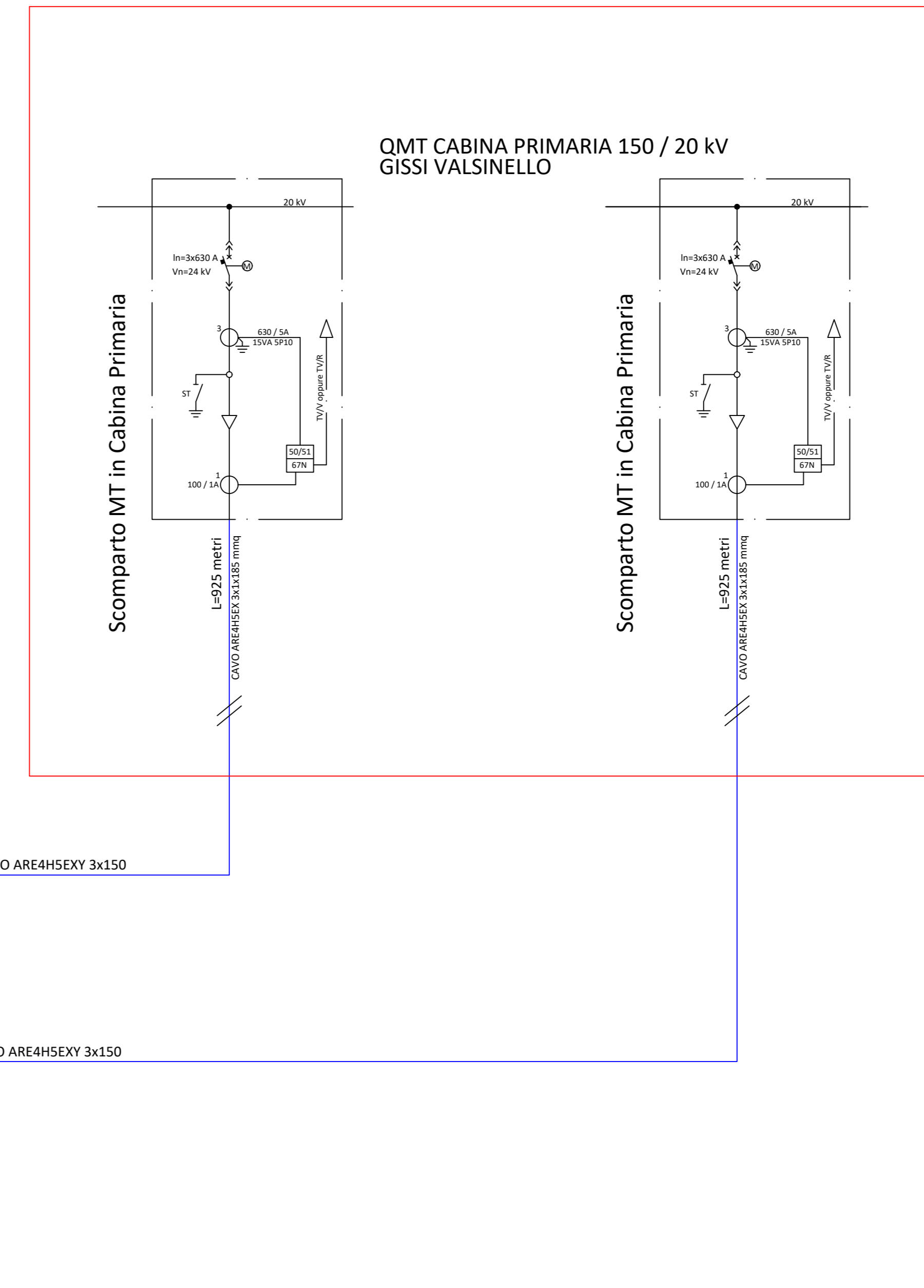


campo fotovoltaico 1  
trafo 6000 kVA dyn 11 20 / 0,4 kVA lcc 6%

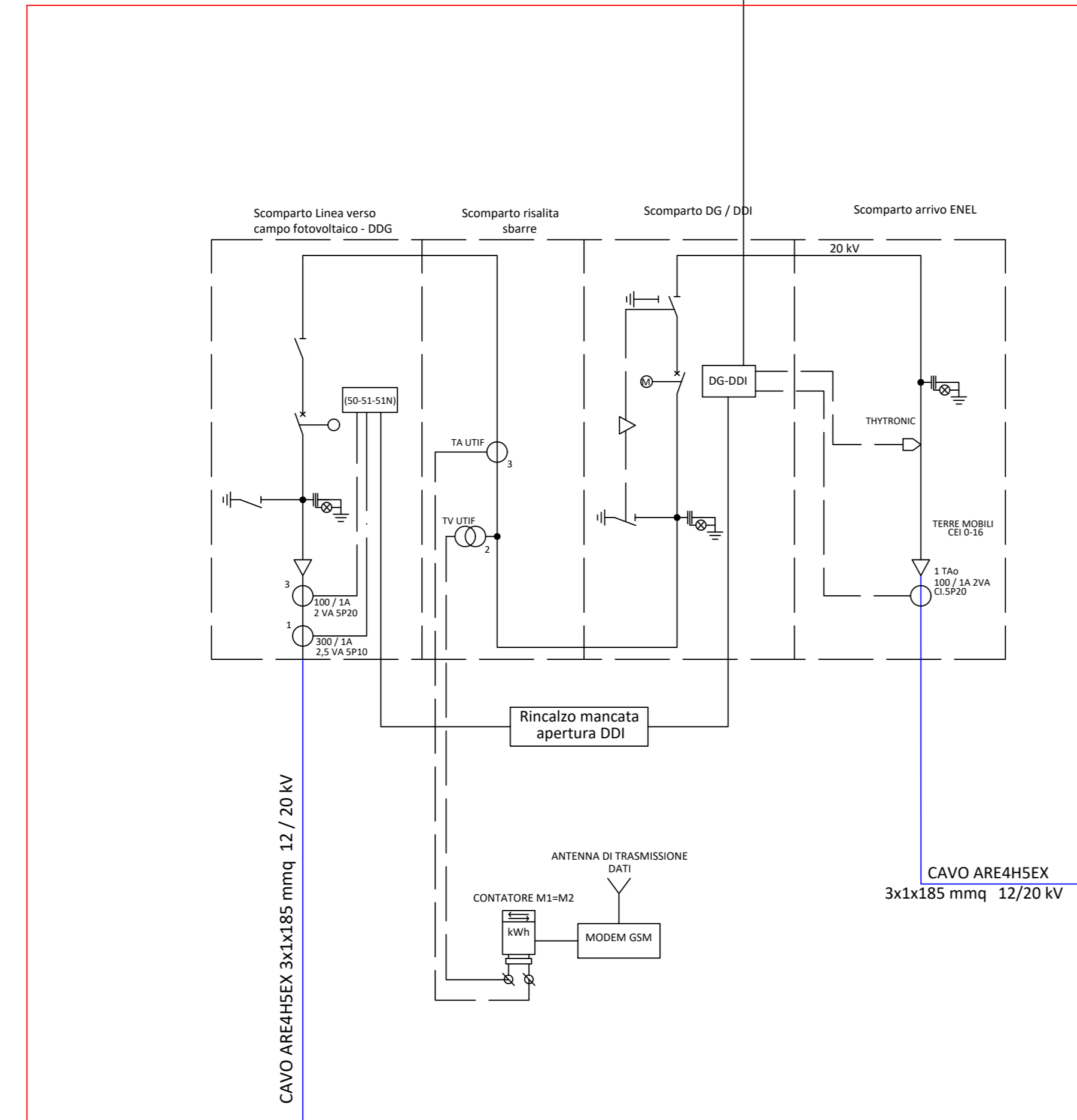
### CABINA DI CONSEGNA



### CP GISSI



### CABINA UTENTE 2



campo fotovoltaico 2  
trafo 6000 kVA dyn 11 20 / 0,4 kVA lcc 6%

**Impianto di rete per la connessione a 20KV dell' impianto fotovoltaico "Cupello"**

UBICATO NEL COMUNE DI CUPELLO (CH)

PROCEDURA AUTORIZZATIVA (Atto e/o Decreto Regionale o Provinciale) N° \_\_\_\_\_ del \_\_\_\_\_

---

PROGETTO DEFINITIVO AI FINI AUTORIZZATIVI

DOCUMENTAZIONE GENERALE

Impianto fotovoltaico "Cupello" - Connessione alla RTN

Schema unifilare

---

IDENTIFICAZIONE ELABORATO						
Libro/comp.	Codice COD.	Tip. docum.	N° elaborato	N° foglio	SCHEMA FILE	DATA
PD	T0738661	01	15	01	01	15/10/2022

---

REVISIONI				
REV.	DATA	DESCRIZIONE	ESEGUITO	VERIFICATO
00	01/10/2022	EMMISSIONE	ESC	UNICABLE

---

PROGETTAZIONE:

**ESC**  
Energy System Consulting S.r.l.  
P.zza Garibaldi, 10 - 00185 Roma (RM)  
P. IVA 02011330616 - Email: info@energysc.it

Ing. Vincenzo Vergelli  
CINQUE ANNI  
12/03/2019

---

GESTORE RETE ELETTRICA

RICHIEDENTE

UNICABLE S.r.l.