

TIPOLOGIA 1: Viabilità esistente in conglomerato bituminoso

- ELENCO LAVORAZIONI
- Fresatura del piano viabile esistente per uno spessore di 4 cm;
 - Posa di geocomposito di rinforzo nei tratti maggiormente ammalorati;
 - Posa strato di usura in conglomerato bituminoso fibrinforzato 4 cm

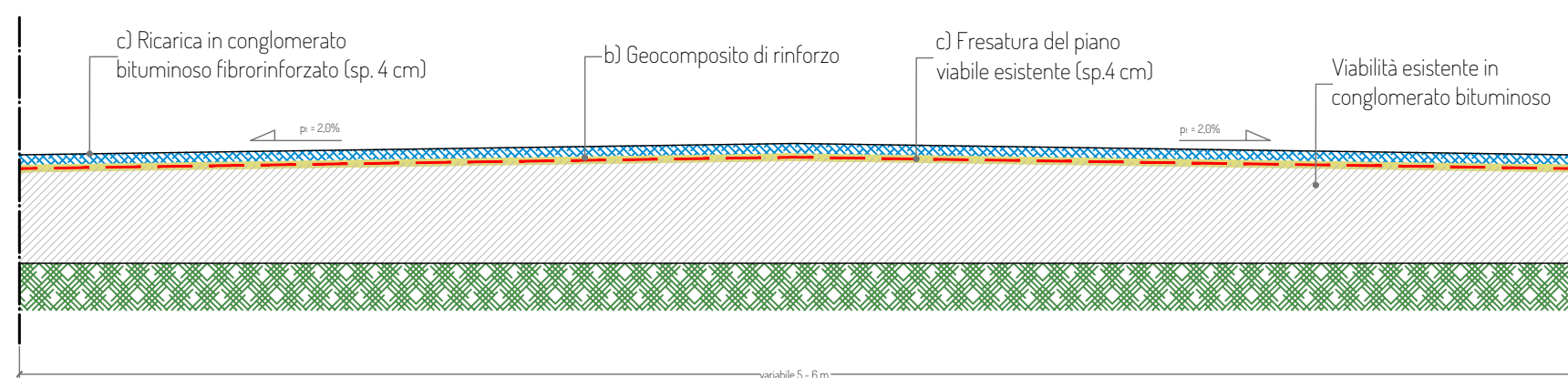


foto tipologiche (tipo 1)



TIPOLOGIA 2: Viabilità esistente con pavimentazione naturale in pessimo stato

- ELENCO LAVORAZIONI
- Scavo di sbancamento per una profondità di circa 50 cm e compattazione fondo scavo
 - Realizzazione di vespaio in pietraforme inframe sp.50cm;
 - Realizzazione di pavimentazione stradale in misto granulometrico stabilizzato sp. 20 cm;

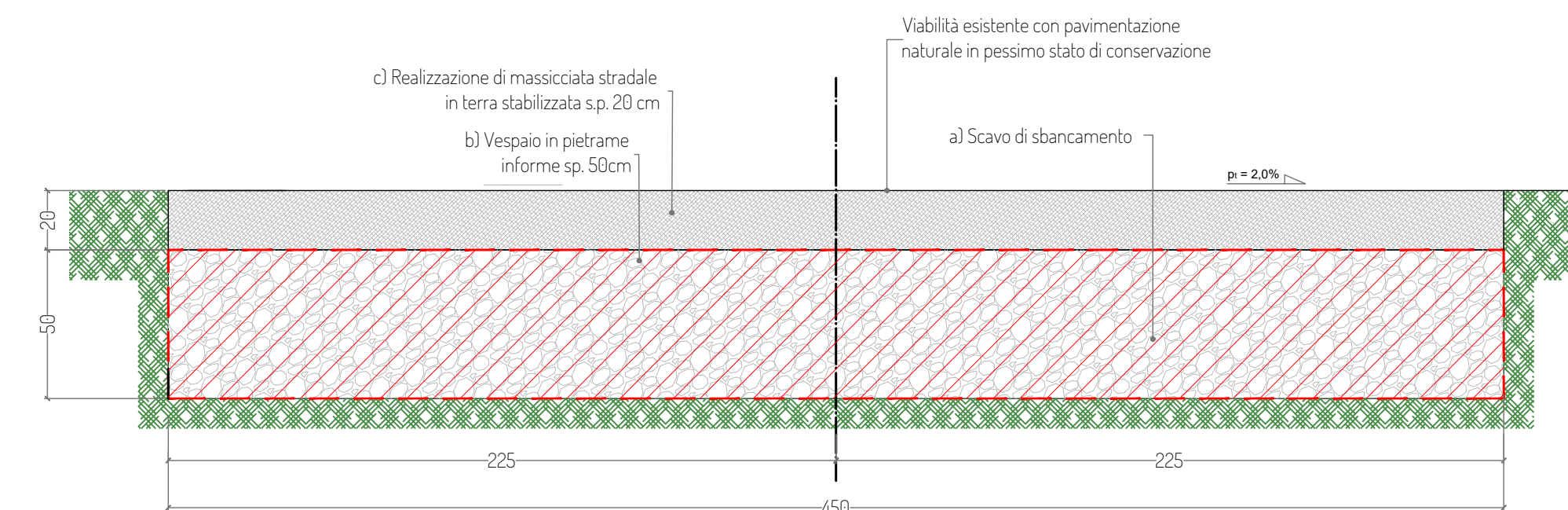


foto tipologica (tipo 2)



TIPOLOGIA 12: Viabilità esistente in conglomerato bituminoso in pessimo stato

- ELENCO LAVORAZIONI
- Fresatura del piano viabile esistente per uno spessore di 4 cm;
 - Riconfigurazione del piano viabile mediante coltamento degli avvallamenti con misto granulometrico stabilizzato, strato d'usura 4 cm;
 - Risanamento profondo nei tratti più ammalorati:
 - Demolizione pavimentazione esistente (almeno 30 cm)
 - posa tout-venant sp.16 cm;
 - posa strato di collegamento sp.10 cm con bitume ad alto modulo;
 - posa di geocomposito di rinforzo;
 - posa strato di usura in conglomerato bituminoso fibrinforzato 4 cm

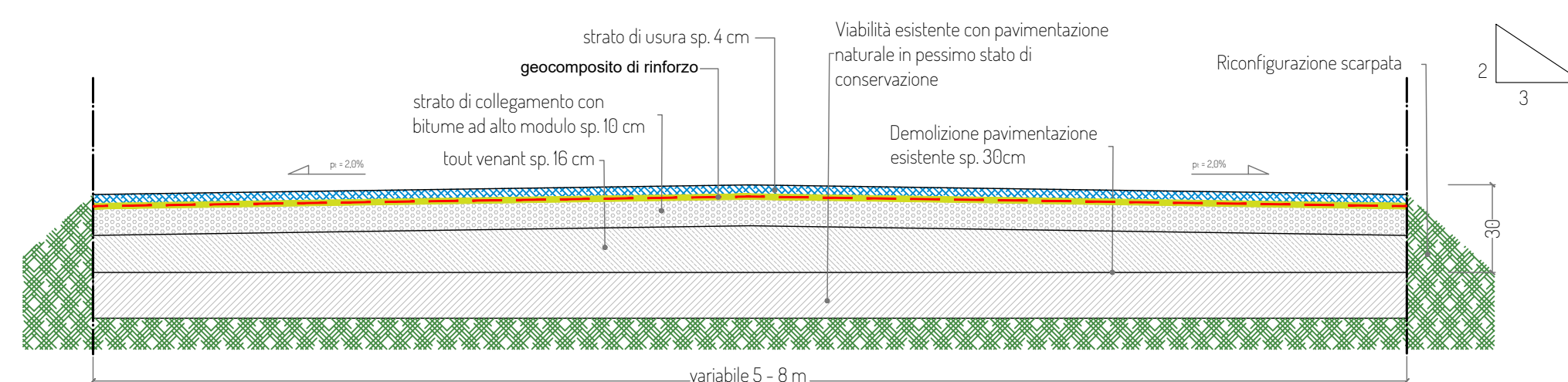
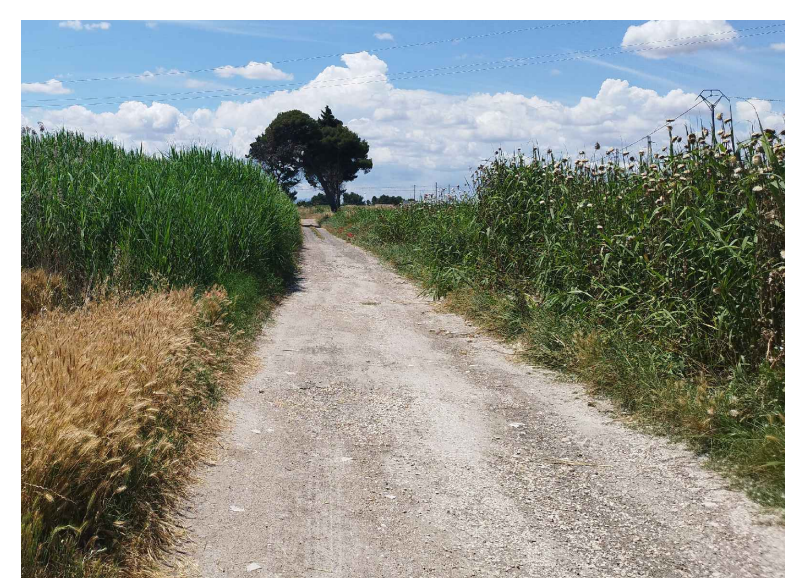
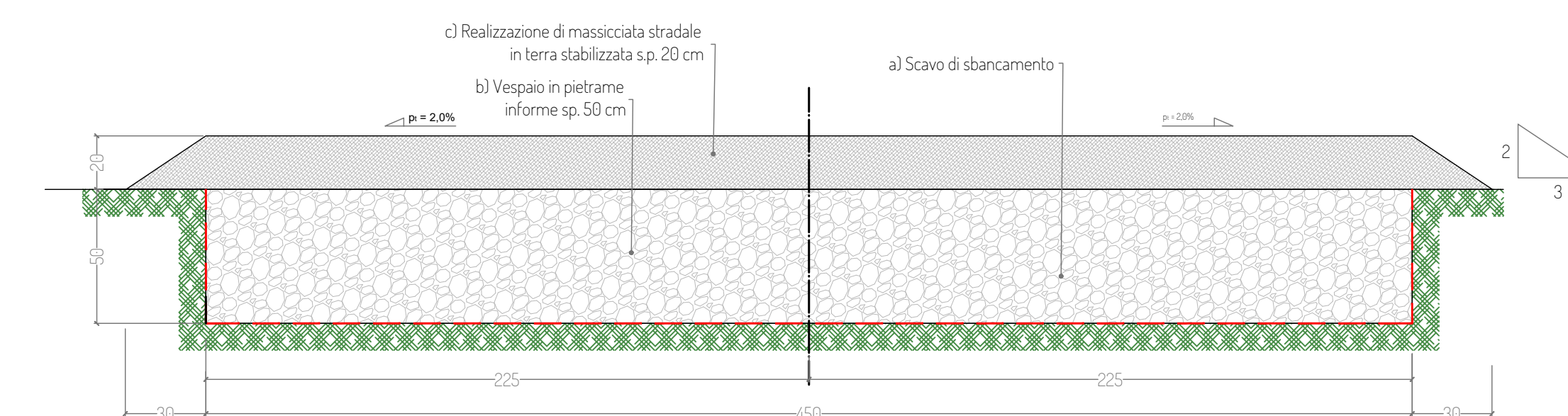


foto tipologiche (tipo 12)



TIPOLOGIA 3: Nuova viabilità a parco elicico

- ELENCO LAVORAZIONI
- Scavo di sbancamento per una profondità di circa 50 cm e compattazione fondo scavo
 - Realizzazione di vespaio in pietraforme inframe sp.50cm;
 - Realizzazione di pavimentazione stradale in misto granulometrico stabilizzato sp. 20 cm;



Legenda:

- FGXX
- Aerogeneratore
- Piazzola definitiva
- Piazzola temporanea
- SE RTN Terna 380/150 kV
- SE utente 380/36 kV
- Cabina di raccolta
- Limiti comunali

- Legenda tipologie strade
- TIPO 11 viabilità esistente con pavimentazione in conglomerato bituminoso
 - TIPO 12 viabilità esistente con pavimentazione in conglomerato bituminoso in pessimo stato
 - TIPO 2 viabilità esistente con pavimentazione naturale in pessimo stato
 - TIPO 3 nuova viabilità



Planimetria con individuazione delle tipologie di pavimentazione stradale - scala 1:25.000



PROGETTO PER LA REALIZZAZIONE DI UN IMPIANTO PER LA PRODUZIONE DI ENERGIA MEDIANTE LO SFRUTTAMENTO DEL VENTO CON IMPIANTO DI ACCUMULO NEL TERRITORIO COMUNALE DI FOGGIA IN LOC. SPREACENERE (FG) POTENZA NOMINALE 36 MW

PROGETTO DEFINITIVO - SIA

PROGETTAZIONE E SIA

- ing. Fabio PACCAPELO
ing. Andrea ANGELINI
ing. Antonella Laura GIORDANO
ing. Francesco SACCAROLA
COLLABORATORI
dr.ssa Anastasia AGNOLI
ing. Giulia MONTRONE

STUDI SPECIALISTICI

- IMPIANTI ELETTRICI
ing. Roberto DI MONTE
GEOLOGIA
geol. Matteo DI CARLO
ACUSTICA
ing. Sabrina SCARAMUZZI
NATURA E BIODIVERSITÀ
dr. Luigi Raffaele LUPO
STUDIO PEDO-AGRONOMICO
dr.ssa Lucia PESOLA
ARCHEOLOGIA
dr.ssa archeol. Domenico CARRASSO

INTERVENTI DI COMPENSAZIONE E VALORIZZAZIONE

- arch. Gaetano FORNARELLI
arch. Andrea GIUFFRIDA

PD.EG.2 VIABILITA' E PIAZZOLE

EG.2.4 Sezioni tipologiche

Scala 1:50 - 1:25.000

REV.	DATA	DESCRIZIONE

