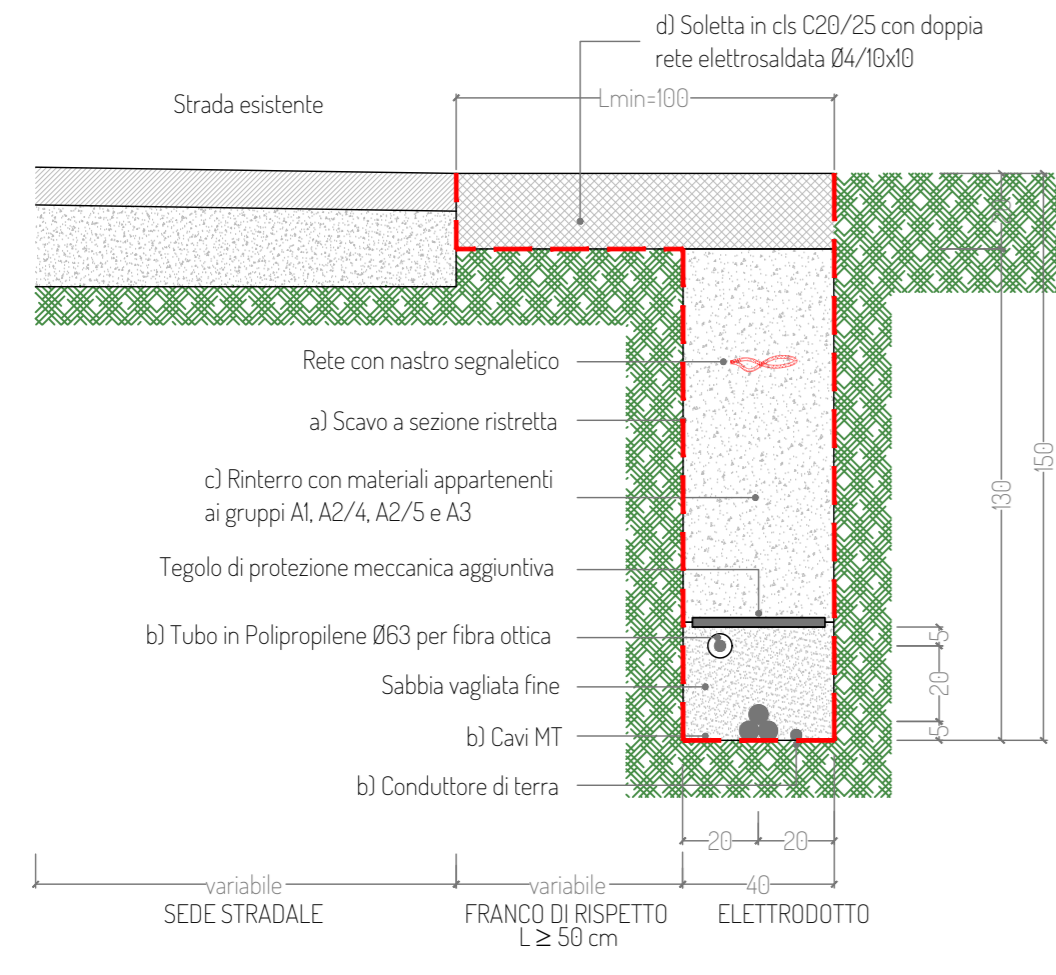


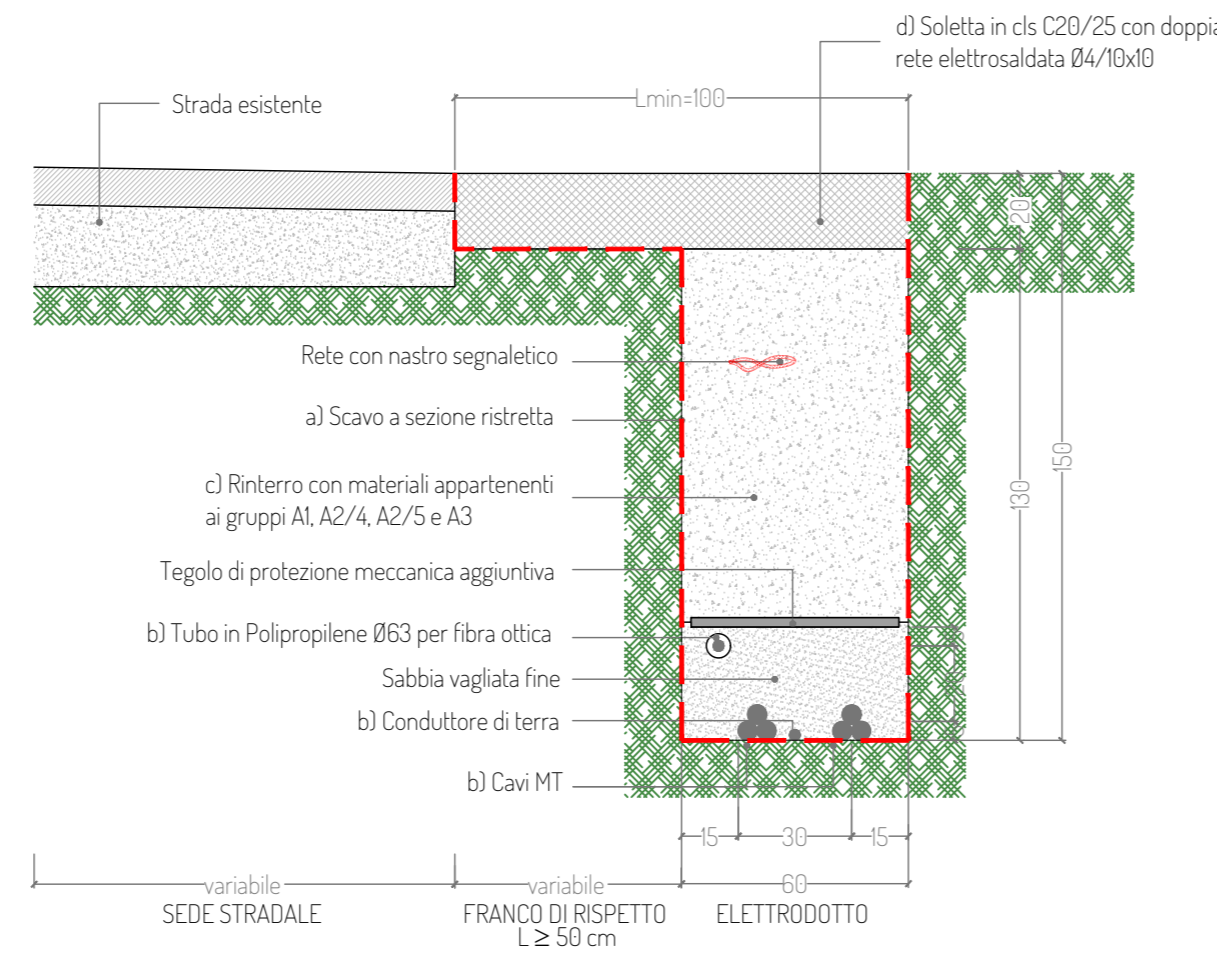
TIPOLOGIA 11: Elettrodotto in banchina di strada esistente in conglomerato bituminoso
1 terra

- ELENCO LAVORAZIONI**
a) Scavo a sezione ristretta per la posa dell'elettrodotto (h = 150 cm);
b) Posa elettrodotto;
c) Rinterrò del cavo tramite strato di sabbia, tegolo protettivo e materiale vagliato proveniente dagli scavi;
d) Soletta in cls C20/25 con doppia rete elettrosaldata Ø4/10x10



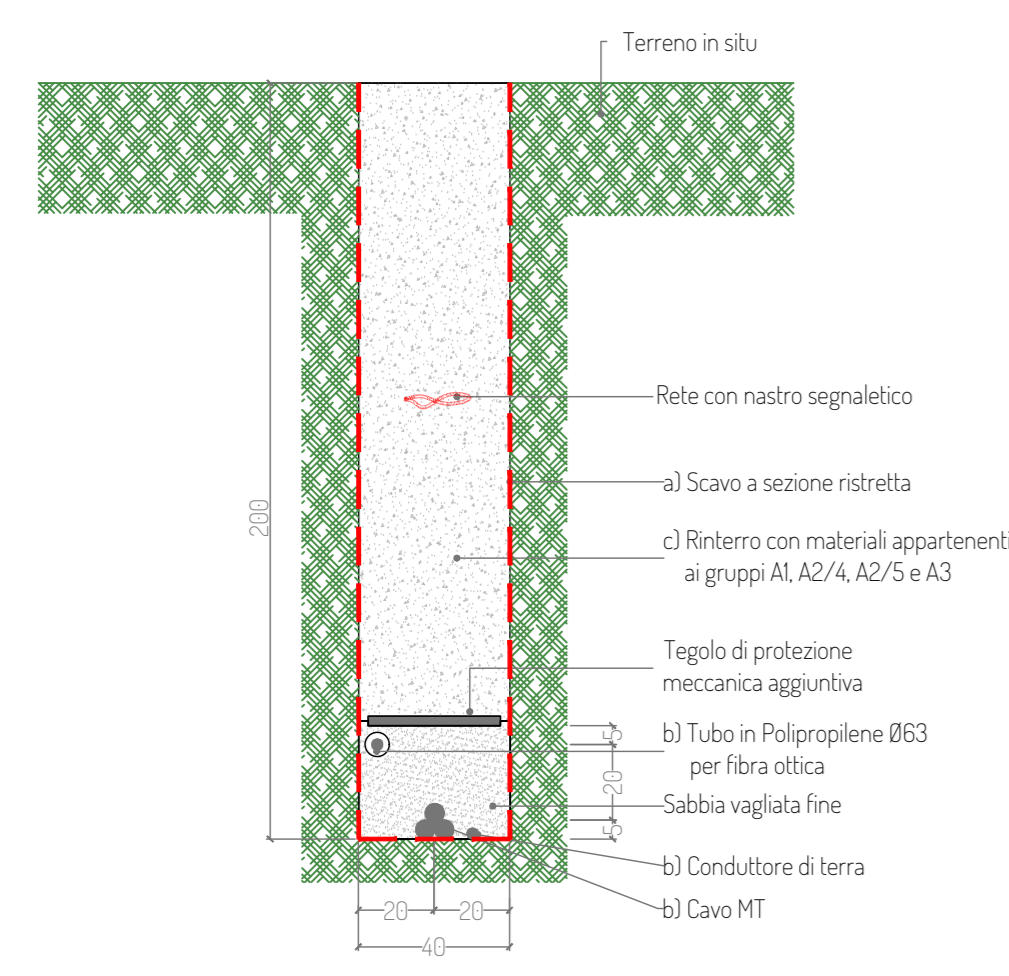
TIPOLOGIA 12: Elettrodotto in banchina di strada esistente in conglomerato bituminoso
2 terre

- ELENCO LAVORAZIONI**
a) Scavo a sezione ristretta per la posa dell'elettrodotto (h = 150 cm);
b) Posa elettrodotto;
c) Rinterrò del cavo tramite strato di sabbia, tegolo protettivo e materiale vagliato proveniente dagli scavi;
d) Soletta in cls C20/25 con doppia rete elettrosaldata Ø4/10x10



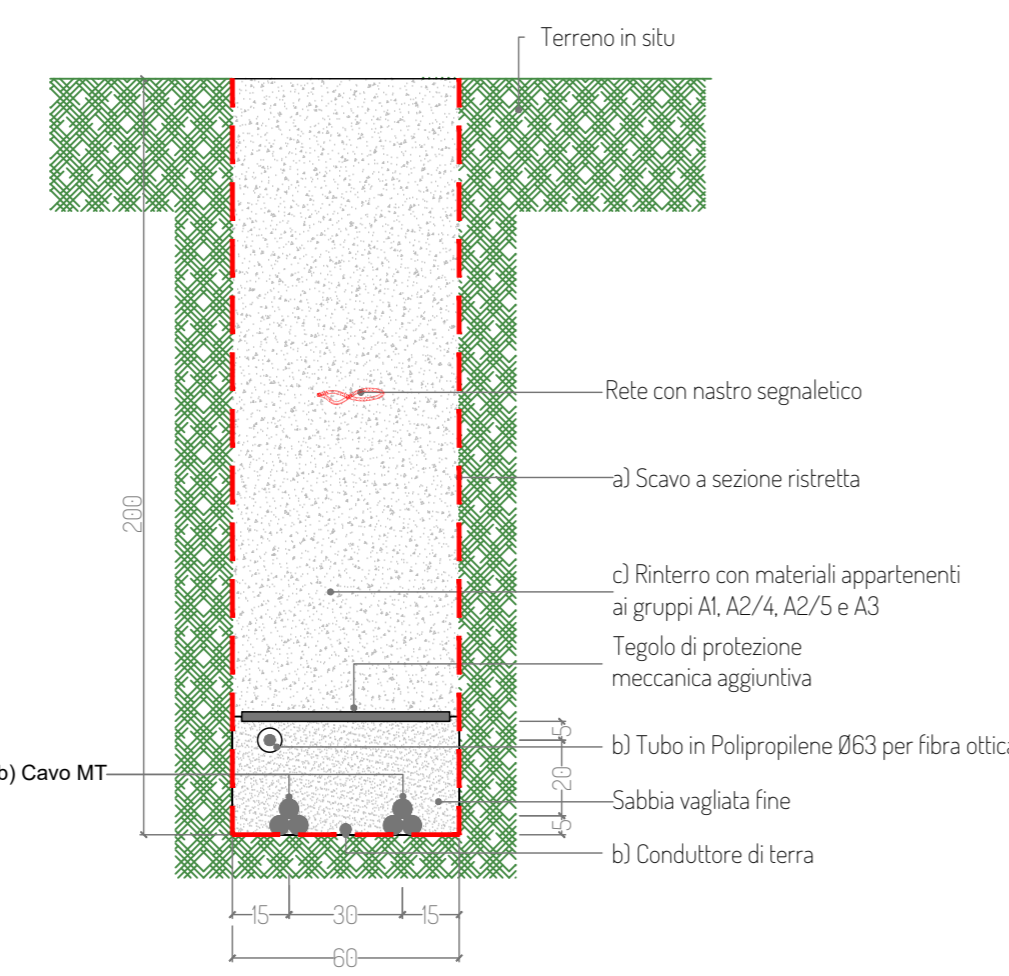
TIPOLOGIA 2.1: Elettrodotto su sede propria
2 terre

- ELENCO LAVORAZIONI**
a) Scavo a sezione ristretta per la posa dell'elettrodotto (h = 200 cm);
b) Posa elettrodotto;
c) Rinterrò del cavo tramite strato di sabbia, tegolo protettivo e materiale vagliato proveniente dagli scavi



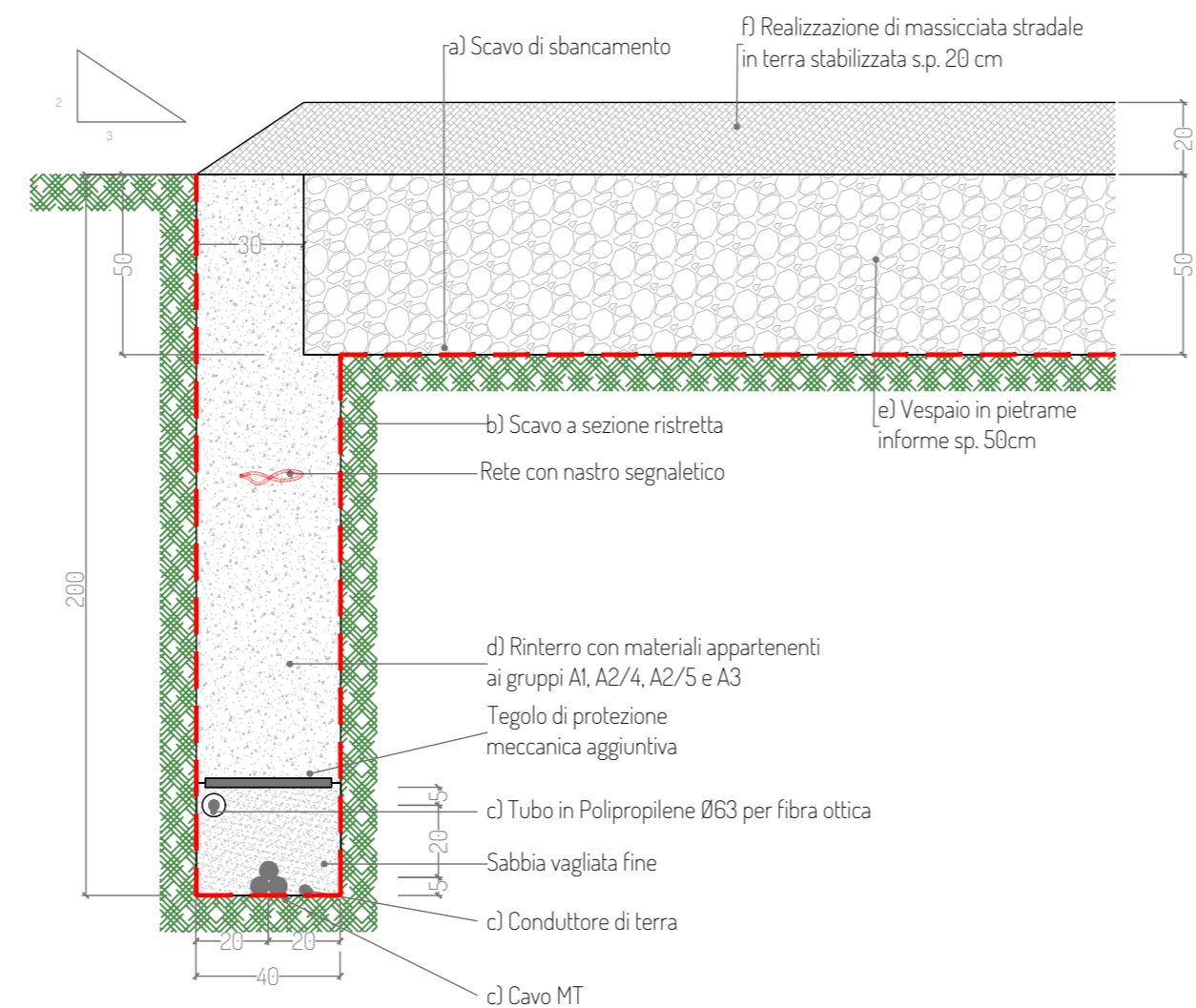
TIPOLOGIA 2.2: Elettrodotto su sede propria
2 terre

- ELENCO LAVORAZIONI**
a) Scavo a sezione ristretta per la posa dell'elettrodotto (h = 200 cm);
b) Posa elettrodotto;
c) Rinterrò del cavo tramite strato di sabbia, tegolo protettivo e materiale vagliato proveniente dagli scavi



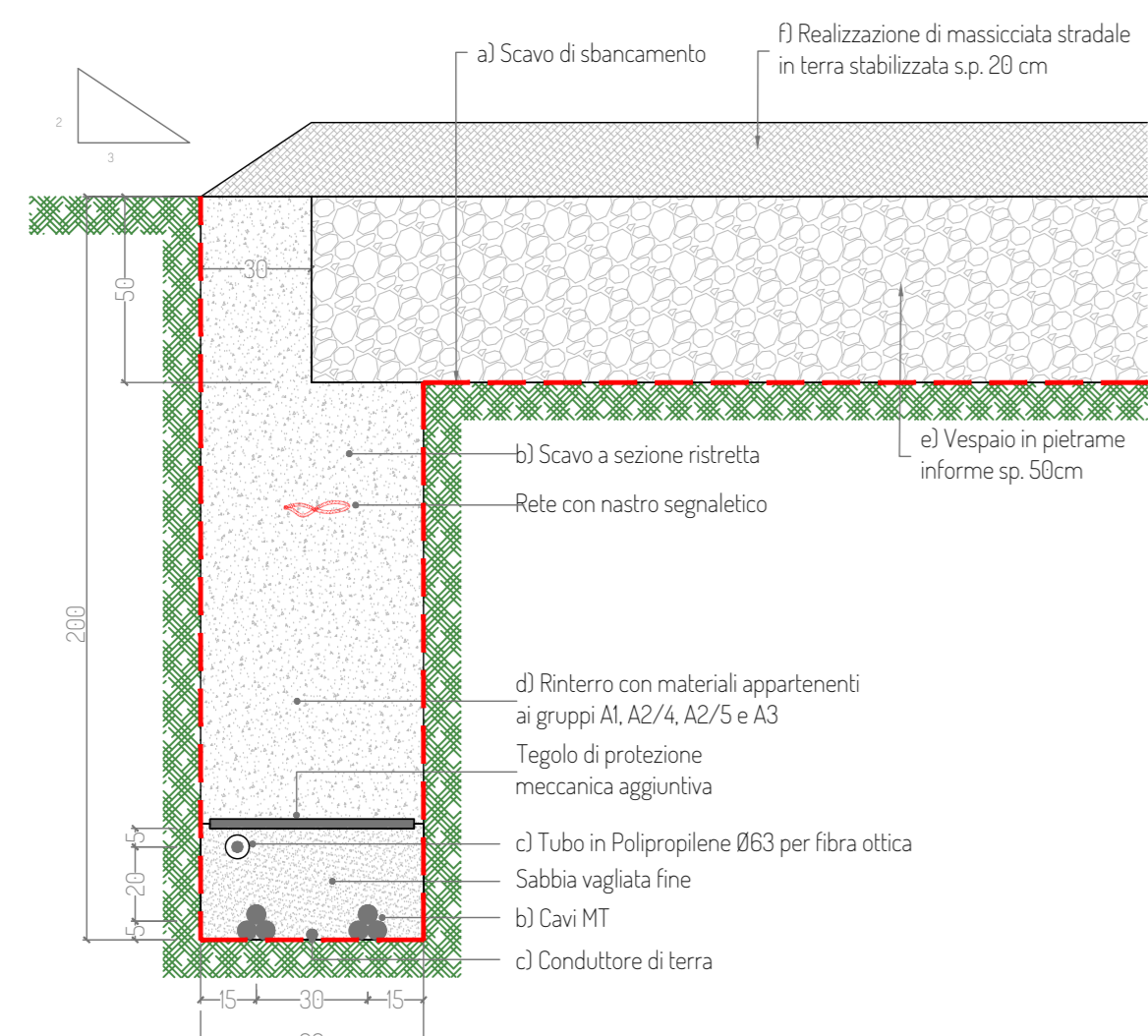
TIPOLOGIA 3.1: Elettrodotto in banchina nuova viabilità del parco eolico
1 terra

- ELENCO LAVORAZIONI**
a) Scavo di sbancamento per una profondità di circa 50 cm e compattazione fondo scavo
b) Scavo a sezione ristretta per la posa dell'elettrodotto (h = 200 cm);
c) Posa elettrodotto;
d) Rinterrò del cavo tramite strato di sabbia, tegolo protettivo e materiali appartenenti ai gruppi AL A2/4, A2/5 e A3
e) Realizzazione di vespajo in pietraeme in forme sp. 50cm;
f) Realizzazione di pavimentazione stradale in misto granulometrico stabilizzato sp. 20 cm

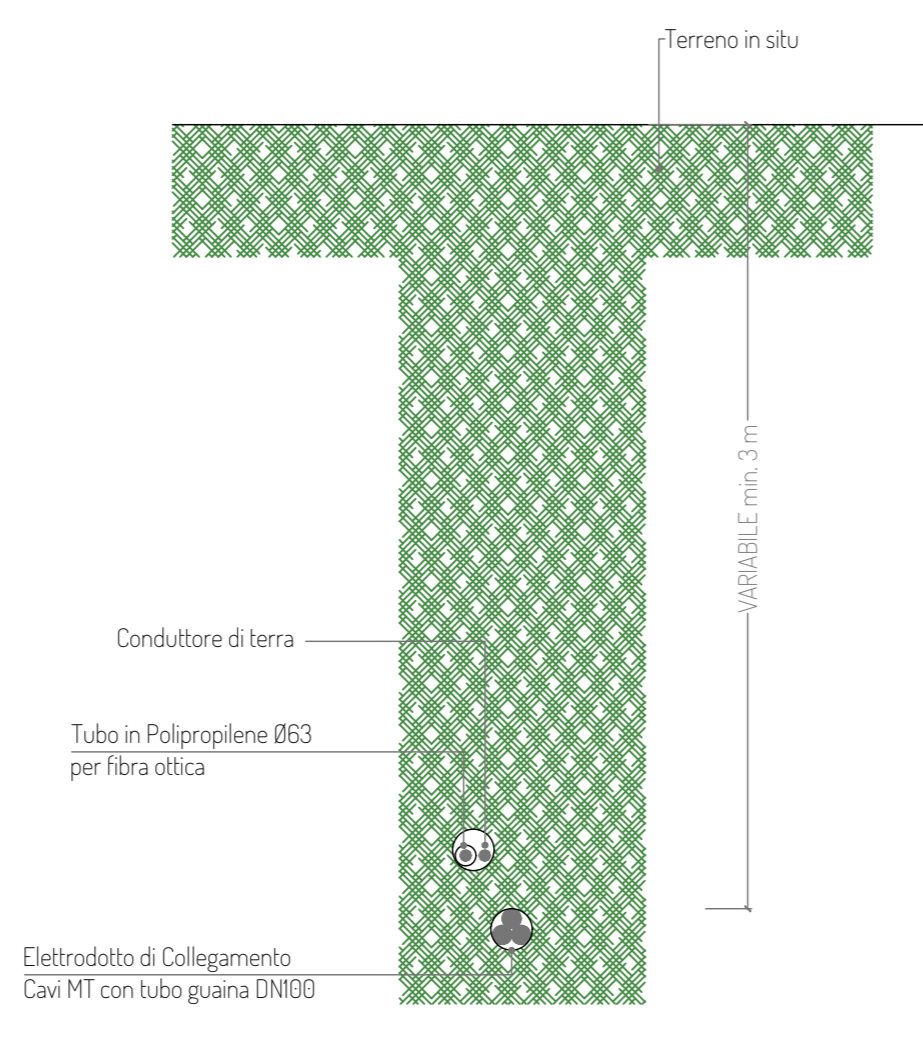


TIPOLOGIA 3.2: Elettrodotto in banchina nuova viabilità parco
2 terre

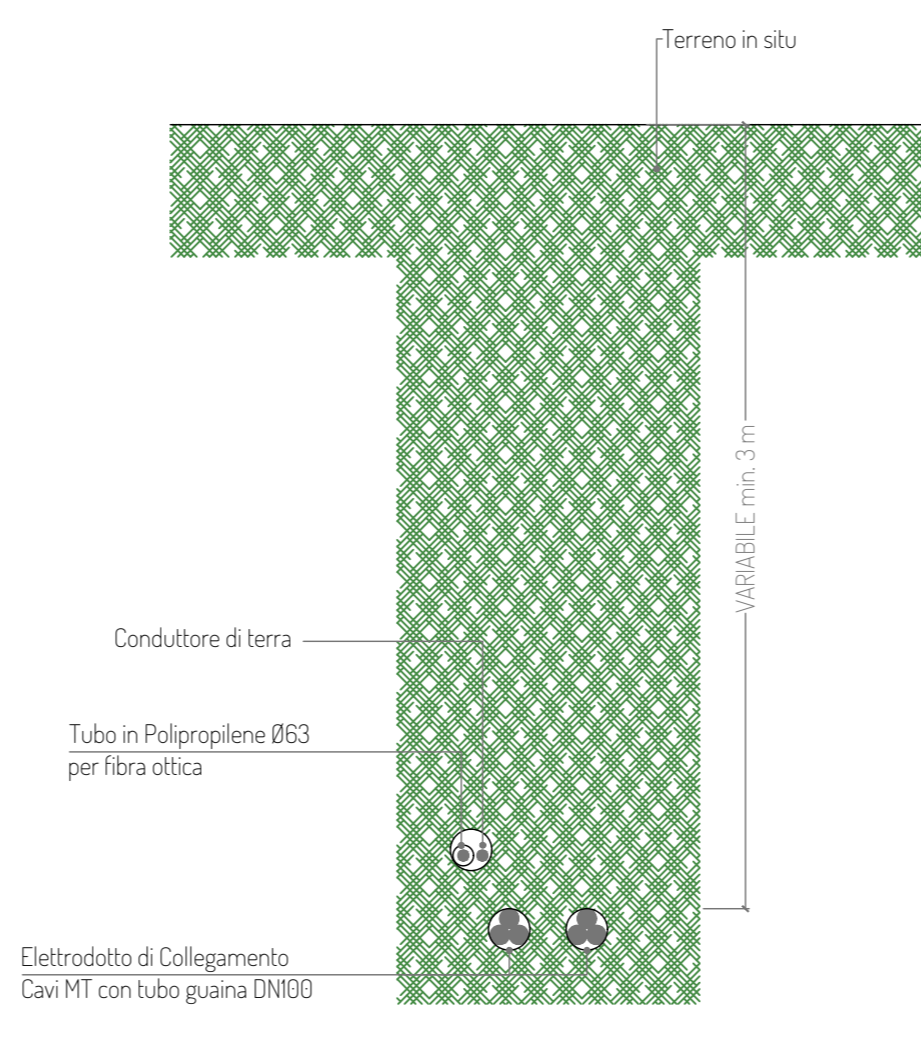
- ELENCO LAVORAZIONI**
a) Scavo di sbancamento per una profondità di circa 50 cm e compattazione fondo scavo
b) Scavo a sezione ristretta per la posa dell'elettrodotto (h = 200 cm);
c) Posa elettrodotto;
d) Rinterrò del cavo tramite strato di sabbia, tegolo protettivo e materiali appartenenti ai gruppi AL A2/4, A2/5 e A3
e) Realizzazione di vespajo in pietraeme in forme sp. 50cm;
f) Realizzazione di pavimentazione stradale in misto granulometrico stabilizzato sp. 20 cm



TIPOLOGIA 4.1: Elettrodotto in brivellazione orizzontale controllata
1 terra



TIPOLOGIA 4.2: Elettrodotto in brivellazione orizzontale controllata
2 terre



Planimetria con individuazione delle tipologie di posa dei cavidotti - scala 1:25.000

Legenda

- FGXX **Aerogeneratore**
- Piazzola definitiva**
- Piazzola temporanea**
- SE RTN Terna 380/150 kV**
- SE RTN Terna 380/36 kV**
- Cabina di raccolta**

- Elettrodotti**
- Tipologia 11 - elettrodotto su strada esistente in conglomerato bituminoso - 1 terra
 - Tipologia 12 - elettrodotto su strada esistente in conglomerato bituminoso - 2 terre
 - Tipologia 2.1 - elettrodotto su sede propria - 1 terra
 - Tipologia 2.2 - elettrodotto su sede propria - 2 terre
 - Tipologia 3.1 - elettrodotto su nuova viabilità del parco eolico - 1 terra
 - Tipologia 3.2 - elettrodotto su nuova viabilità del parco eolico - 2 terre
 - Tipologia 4 - elettrodotto in Trivellazione Orizzontale Controllata



PROGETTO PER LA REALIZZAZIONE DI UN IMPIANTO PER LA PRODUZIONE DI ENERGIA MEDIANTE LO SFRUTTAMENTO DEL VENTO CON IMPIANTO DI ACCUMULO NEL TERRITORIO COMUNALE DI FOGGIA IN LOC. SPREACENERE (FG) POTENZA NOMINALE 36 MW

PROGETTO DEFINITIVO - SIA

PROGETTAZIONE E SIA

ing. Fabio PACCAPELO
ing. Andrea ANGELINI
ing. Antonella Laura GIORDANO
ing. Francesco SACCARDIA
COLLABORATORI
dr.ssa Anastasia AGNOLI
ing. Giulia MONTRONE

STUDI SPECIALISTICI

IMPIANTI ELETTRICI
ing. Roberto DI MONTE
GEOLOGIA
geol. Matteo DI CARLO
ACUSTICA
ing. Sabrina SCARAMUZZI
NATURA E BIODIVERSITÀ
dr. Luigi Raffaele LUPO

STUDIO PEDO-AGRONOMICO
dr.ssa Lucia PESOLA
ARCHEOLOGIA
dr.ssa archeol. Domenico CARRASSO

INTERVENTI DI COMPENSAZIONE E VALORIZZAZIONE

arch. Gaetano FORMARELLI
arch. Andrea GIUFFRIDA

PD.EG.3 CAVIDOTTI

EG.3.3 Sezioni tipo di posa
Scala 1:25.000 - 1:20

REV.	DATA	DESCRIZIONE

