

PROGETTO PER LA REALIZZAZIONE DI UN IMPIANTO PER LA
PRODUZIONE DI ENERGIA MEDIANTE LO SFRUTTAMENTO DEL VENTO
CON IMPIANTO DI ACCUMULO NEL TERRITORIO COMUNALE DI
FOGGIA IN LOC. SPRECACENERE (FG)
POTENZA NOMINALE 36 MW

PROGETTO DEFINITIVO - SIA

PROGETTAZIONE E SIA

ing. Fabio PACCAPELO

ing. Andrea ANGELINI

ing. Antonella Laura GIORDANO

ing. Francesca SACCAROLA

COLLABORATORI

dr.ssa Anastasia AGNOLI

ing. Giulia MONTRONE

STUDI SPECIALISTICI

IMPIANTI ELETTRICI

ing. Roberto DI MONTE

GEOLOGIA

geol. Matteo DI CARLO

ACUSTICA

ing. Sabrina SCARAMUZZI

NATURA E BIODIVERSITÀ

dr. Luigi Raffaele LUPO

STUDIO PEDO-AGRONOMICO

dr.ssa Lucia PESOLA

ARCHEOLOGIA

dr.ssa archeol. Domenica CARRASSO

INTERVENTI DI COMPENSAZIONE E VALORIZZAZIONE

arch. Gaetano FORNARELLI

arch. Andrea GIUFFRIDA

SIA.ES.12 ARCHEOLOGIA

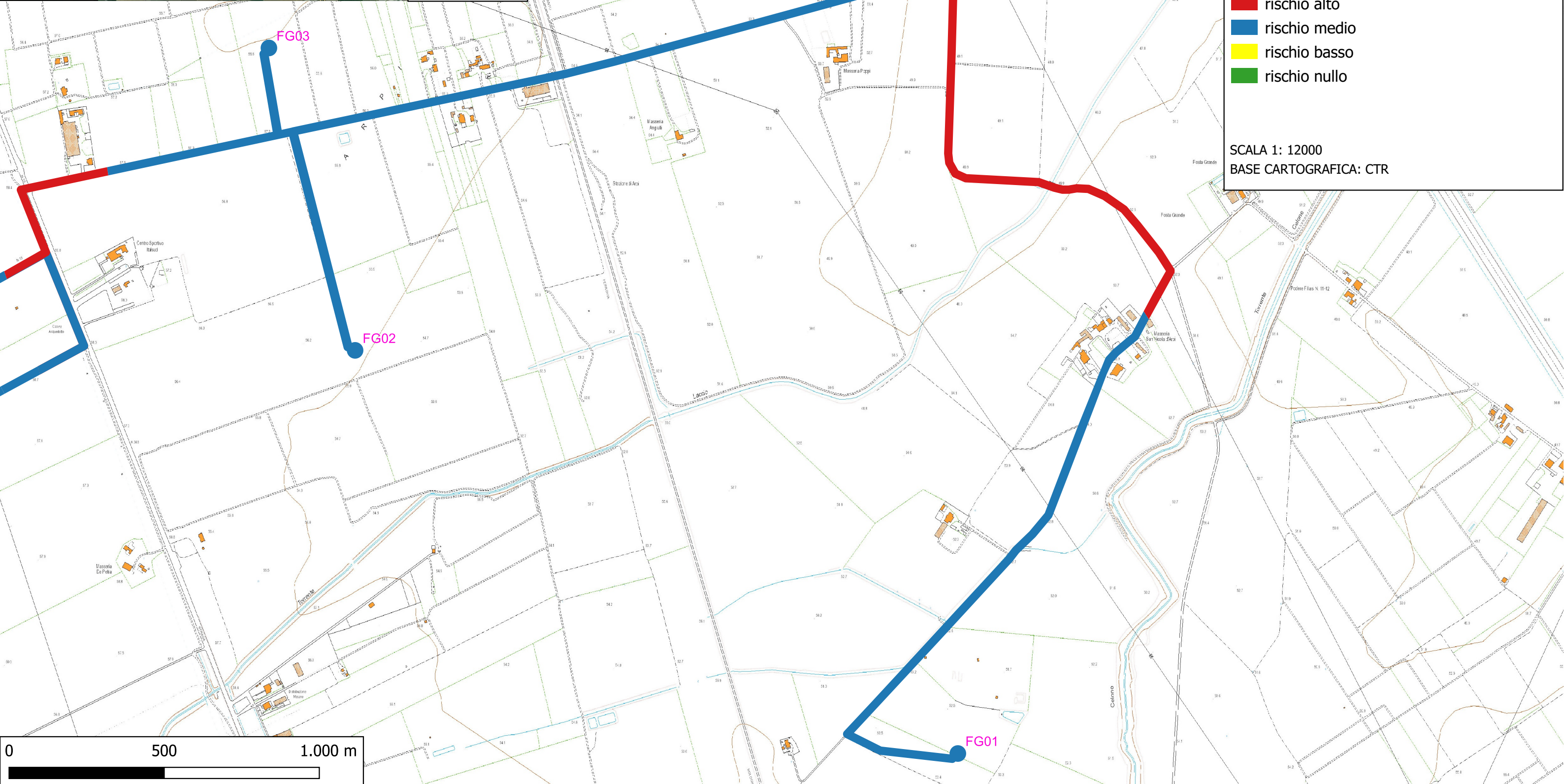
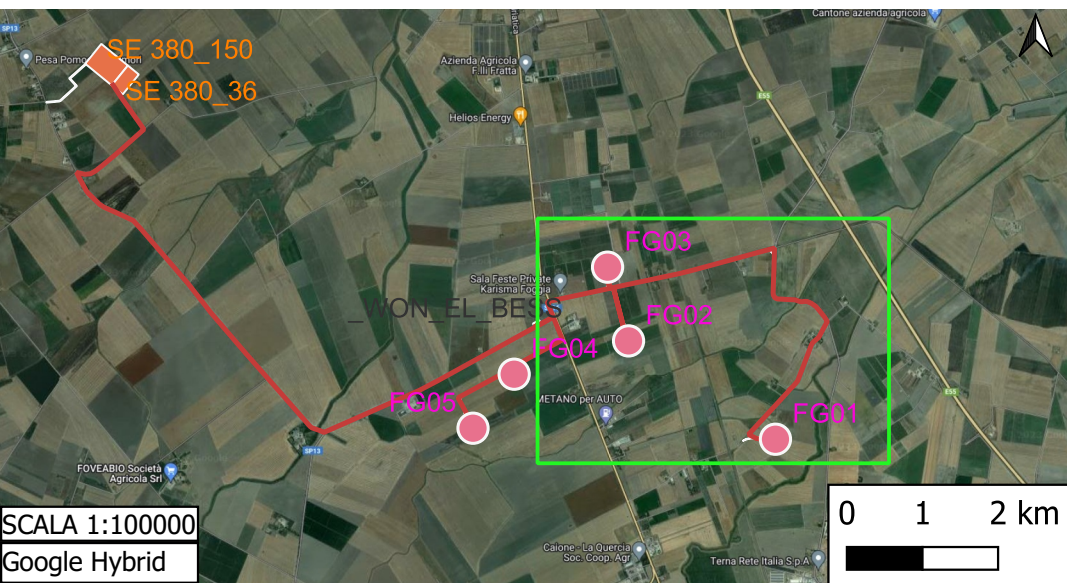
ES.12.7 Carta del rischio archeologico

REV. DATA DESCRIZIONE

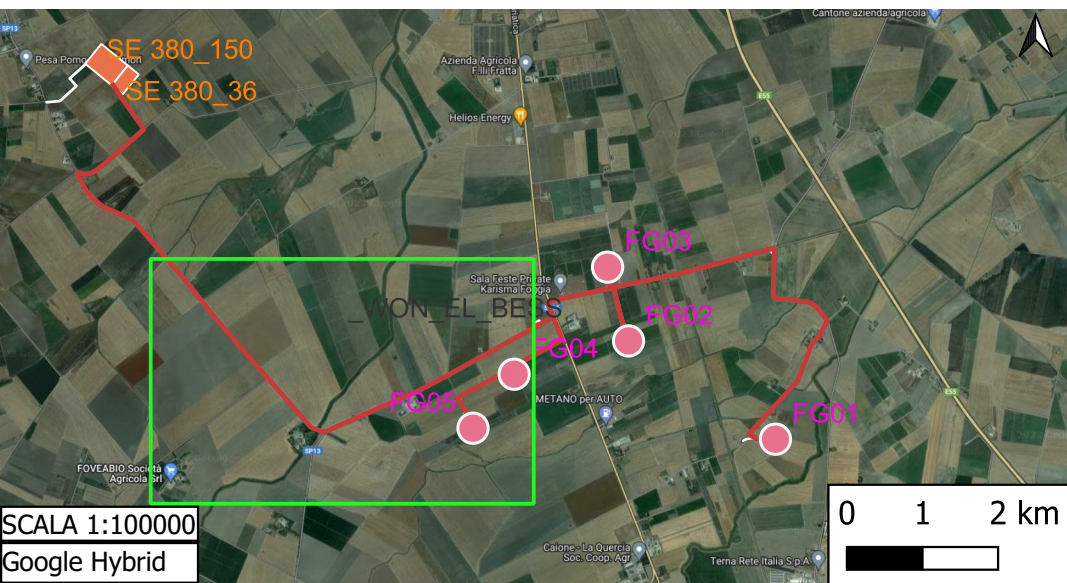
REV.	DATA	DESCRIZIONE



TAV. A. CARTA DEL RISCHIO ARCHEOLOGICO



TAV. B. CARTA DEL RISCHIO ARCHEOLOGICO



LEGENDA

PROGETTO

- WON021_WTG_V1
- WON021_cavidotti
- WON021_SE
- WON021_piazz_viab_def
- WON021_cantiere
- WON021_BESS

AREE DI POTENZIALE E RISCHIO

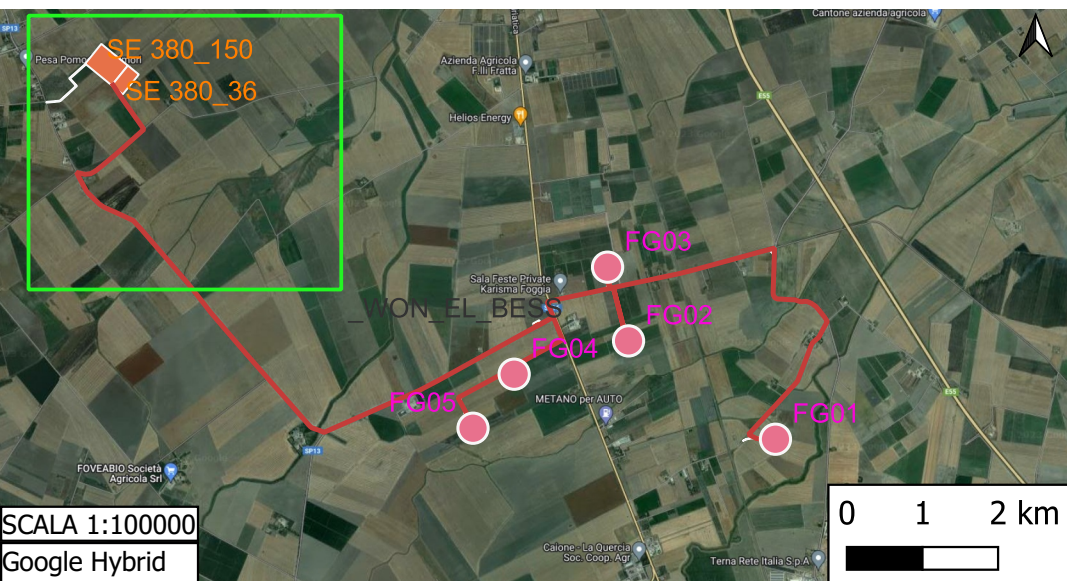
VRD_multipolygon

- rischio alto
- rischio medio
- rischio basso
- rischio nullo

SCALA 1: 12000

BASE CARTOGRAFICA: CTR

TAV. C. CARTA DEL RISCHIO ARCHEOLOGICO



LEGENDA

PROGETTO

- WON021_WTG_V1
- WON021_cavidotti
- WON021_SE
- WON021_piazz_viab_def
- WON021_cantiere
- WON021_BESS

AREE DI POTENZIALE E RISCHIO

VRD_multipolygon

- rischio alto
- rischio medio
- rischio basso
- rischio nullo

SCALA 1: 12000

BASE CARTOGRAFICA: CTR