

REGIONE BASILICATA



COMUNE DI PALAZZO SAN GERVASIO



IMPIANTO AGROVOLTAICO

PROGETTO REALIZZAZIONE IMPIANTO AGRIVOLTAICO E RELATIVE OPERE DI CONNESSIONE IN AGRO DI PALAZZO SAN GERVASIO - PZ LOCALITÀ PIANO DELLE TAVOLE

POTENZA NOMINALE 20 MW

N° ALLEGATO A.12.a.14a



Il Tecnico Arch. Angela Loscalzo Ordine degli Architetti della provincia di Potenza al n. 1148 sez. A Pec: angela.loscalzo@pec.basilicatane.it

DATA: APRILE 2023

Rev n°1

Profili longitudinali altimetrici - Piste

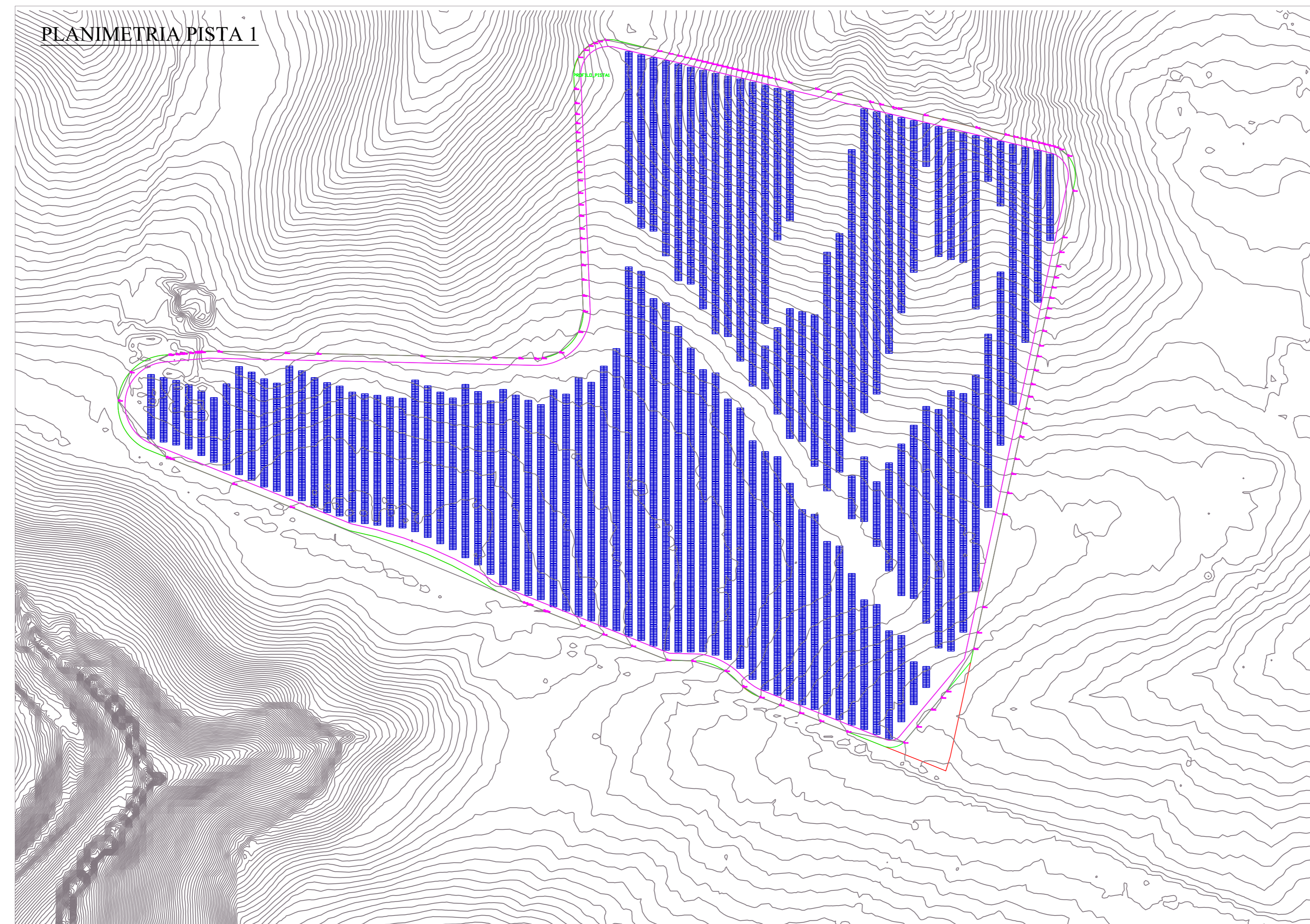
COMMITTENTE

PALAZZO 1 SOLAR S.R.L.S.

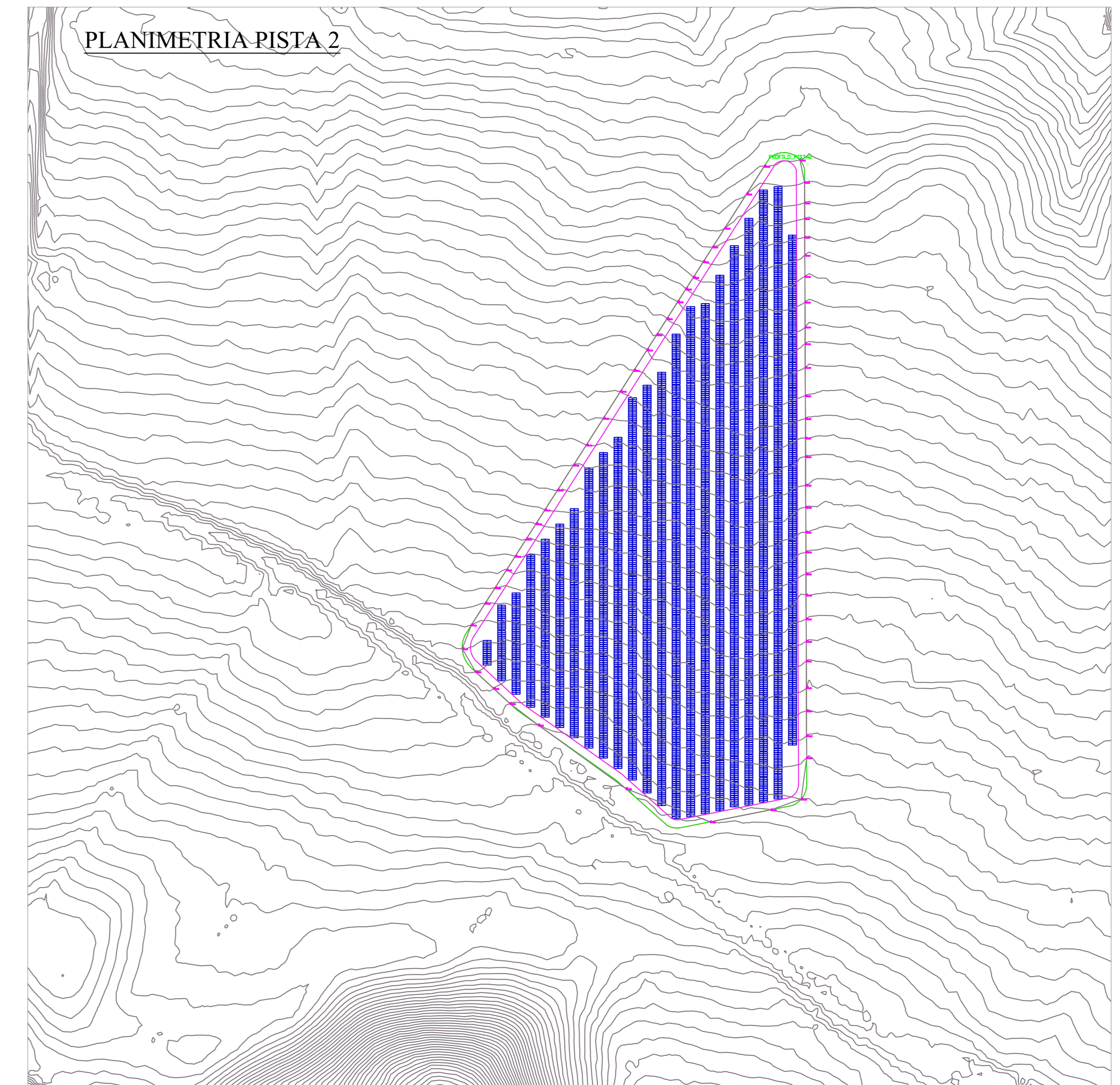
via Anna Maeria Ortese N° 6_85 100 - POTENZA

P.IVA 02155030766

PLANIMETRIA PISTA 1



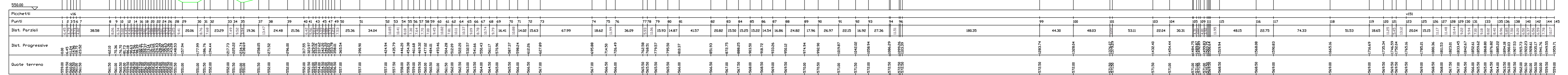
PLANIMETRIA PISTA 2



PROFILO_PISTA1

Altezza: 1600

Lunghezza: 12000



PROFILO_PISTA2

Altezza: 1600

Lunghezza: 12000

