

REGIONE BASILICATA



COMUNE DI PALAZZO SAN GERVASIO



IMPIANTO AGROVOLTAICO

PROGETTO REALIZZAZIONE IMPIANTO AGRIVOLTAICO E RELATIVE OPERE DI CONNESSIONE IN AGRO DI PALAZZO SAN GERVASIO - PZ LOCALITÀ PIANO DELLE TAVOLE

POTENZA NOMINALE 20 MW

N° ALLEGATO
A.12.a.14b

Profili longitudinali altimetrici - Impianto

COMMITTENTE
PALAZZO 1 SOLAR S.R.L.S.
via Anna Maeria Ortese N° 6 - 85 100 - POTENZA
P.IVA 02155030766

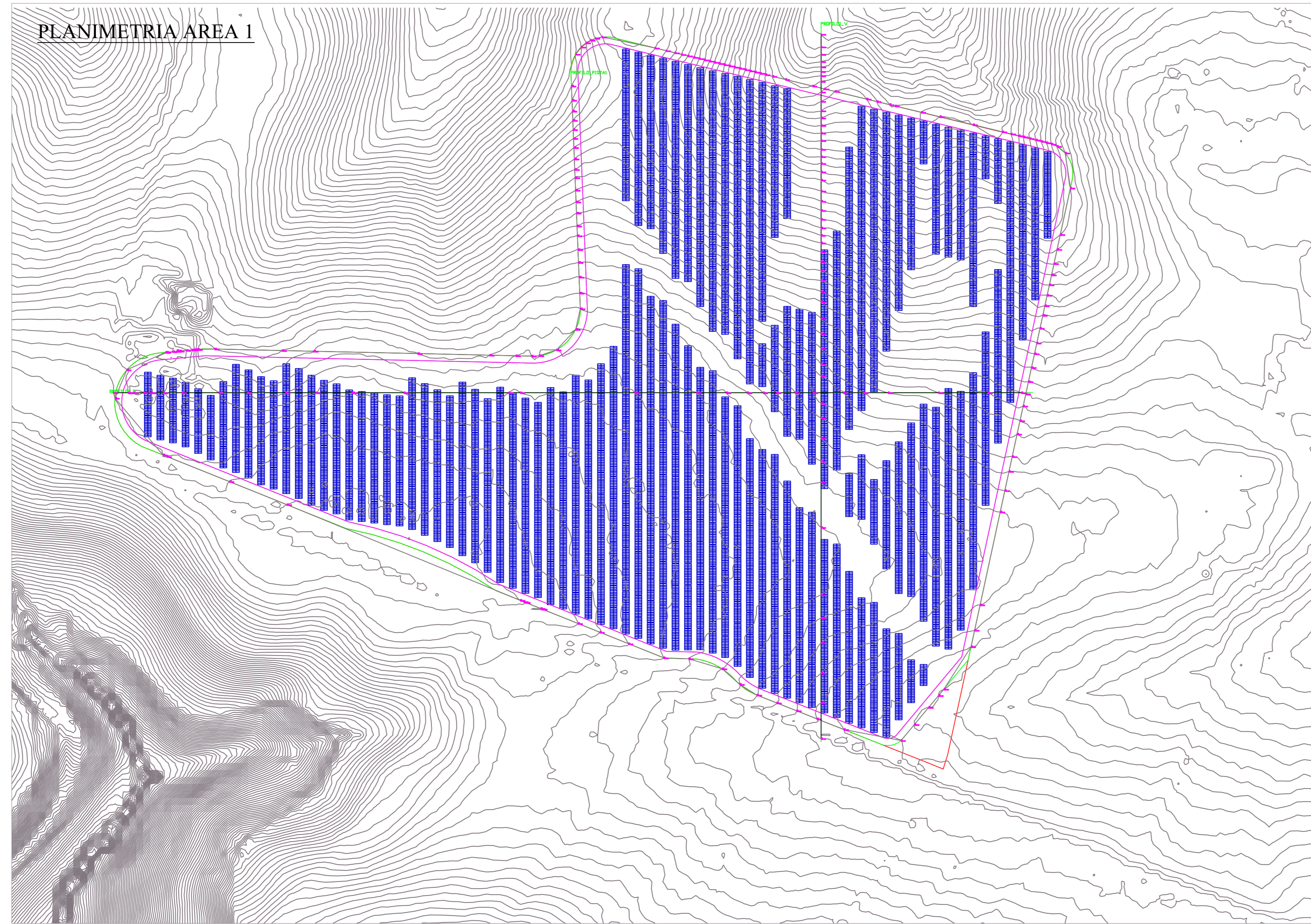


Il Tecnico
Arch. Angela Loscalzo
Ordine degli Architetti della provincia di Potenza al n. 1148 sez. A
Pec: angela.loscalzo@pec.basilicata.net.it

DATA: APRILE 2023

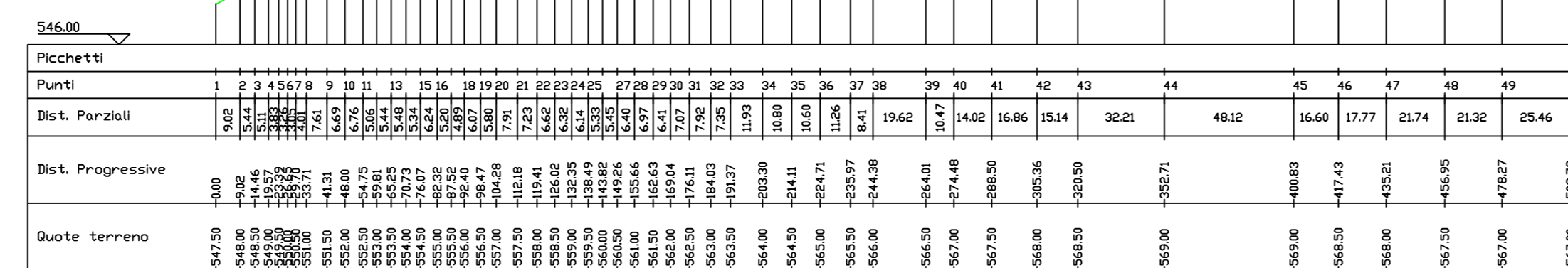
Rev n°1

PLANIMETRIA AREA 1



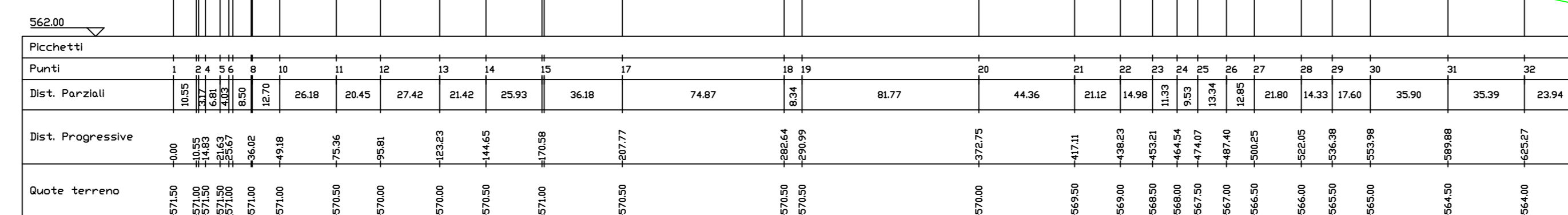
PROFIL01_V

Altezza: 1020
Lunghezza: 10200

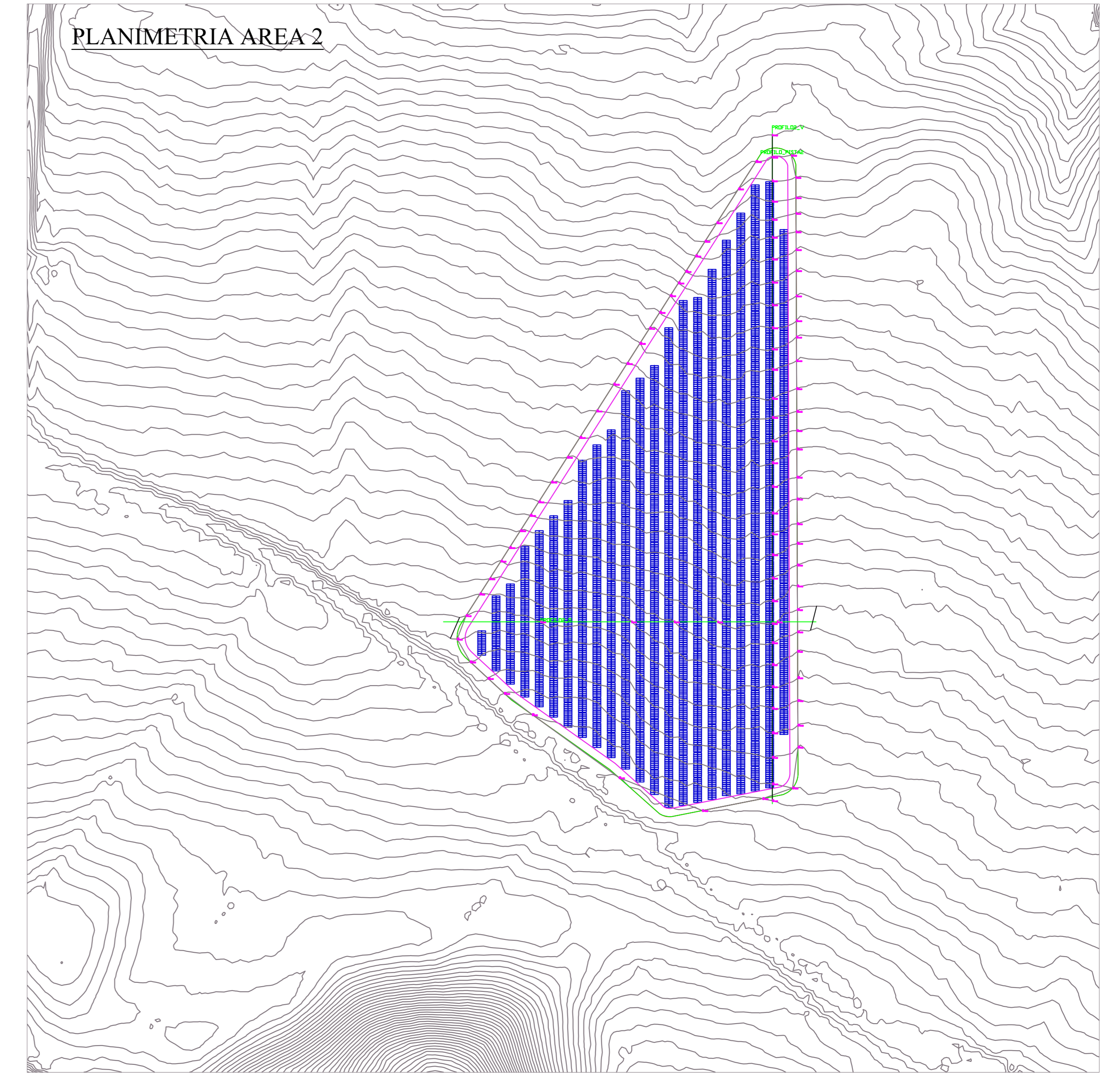


PROFIL01_D

Altezza: 1020
Lunghezza: 10200

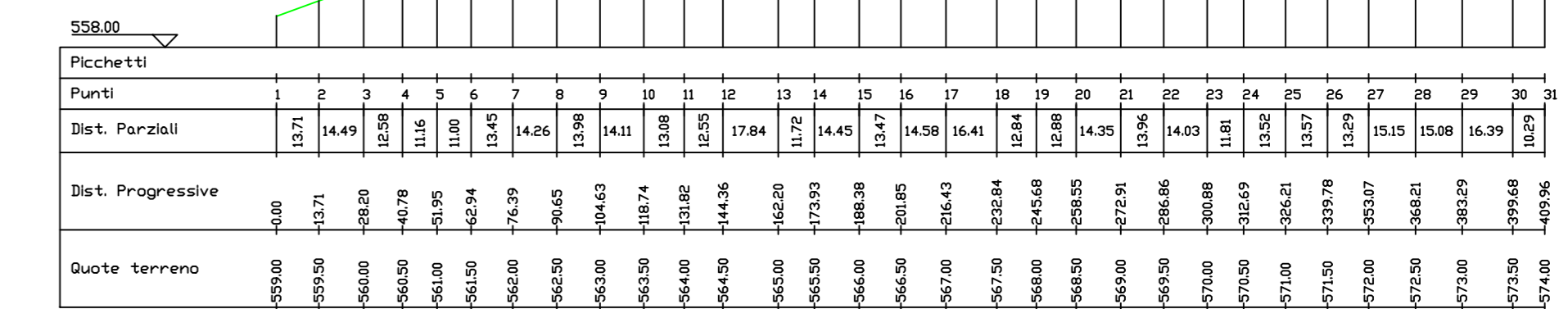


PLANIMETRIA AREA 2



PROFIL02_V

Altezza: 820
Lunghezza: 10200



PROFIL02_D

Altezza: 820
Lunghezza: 10200

