

REGIONE BASILICATA



COMUNE DI PALAZZO SAN GERVASIO



IMPIANTO AGROVOLTAICO

PROGETTO REALIZZAZIONE IMPIANTO AGRIVOLTAICO E RELATIVE OPERE DI CONNESSIONE IN AGRO DI PALAZZO SAN GERVASIO - PZ LOCALITÀ PIANO DELLE TAVOLE

POTENZA NOMINALE 20 MW

N° ALLEGATO
A.12.b.10.b

Cabine Elettriche - Cabina di Campo

COMMITTENTE

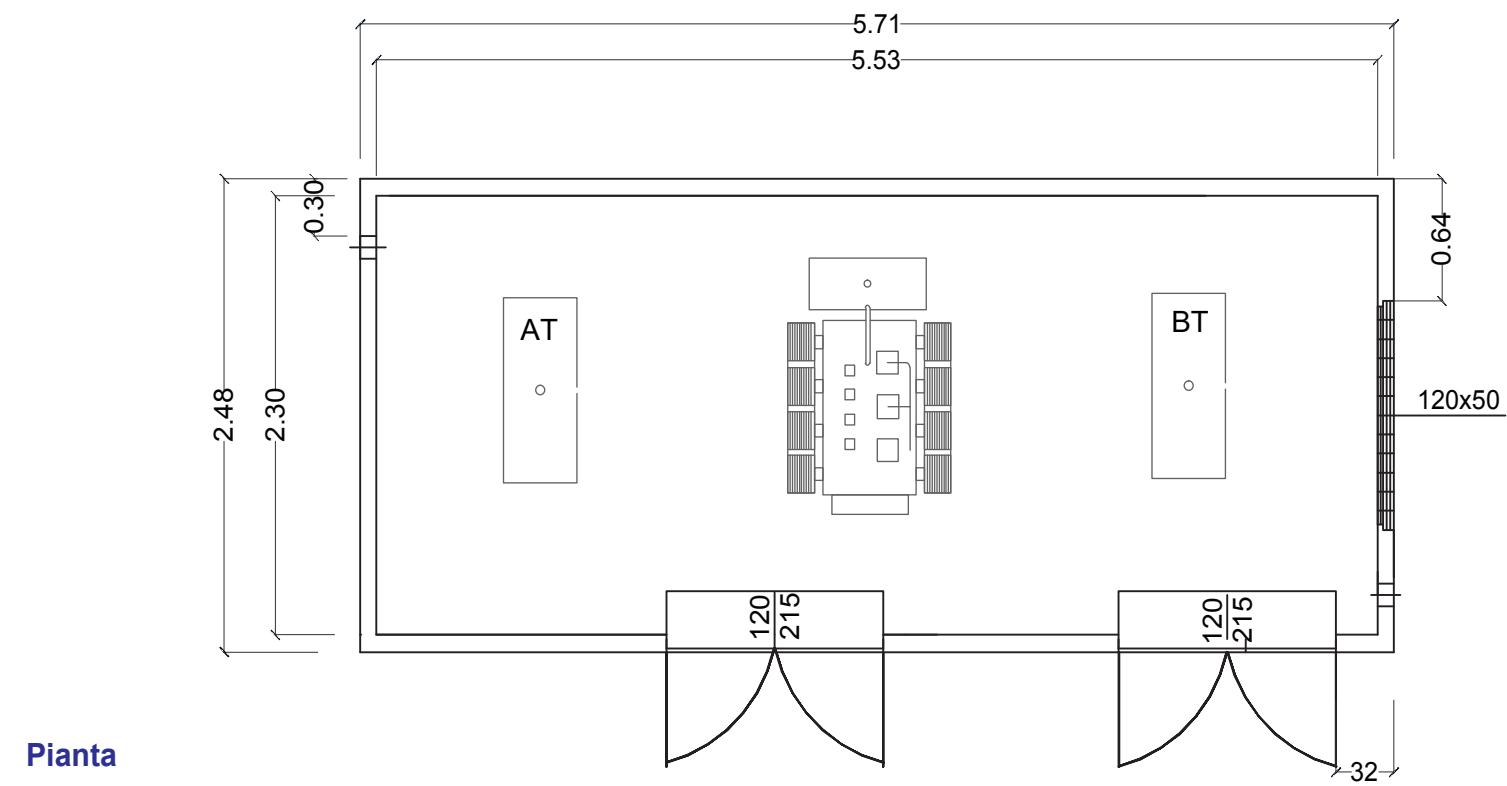
PALAZZO 1 SOLAR S.R.L.S.
via Anna Maeria Ortese N° 6 - 85100 - POTENZA
P.IVA 02155030766



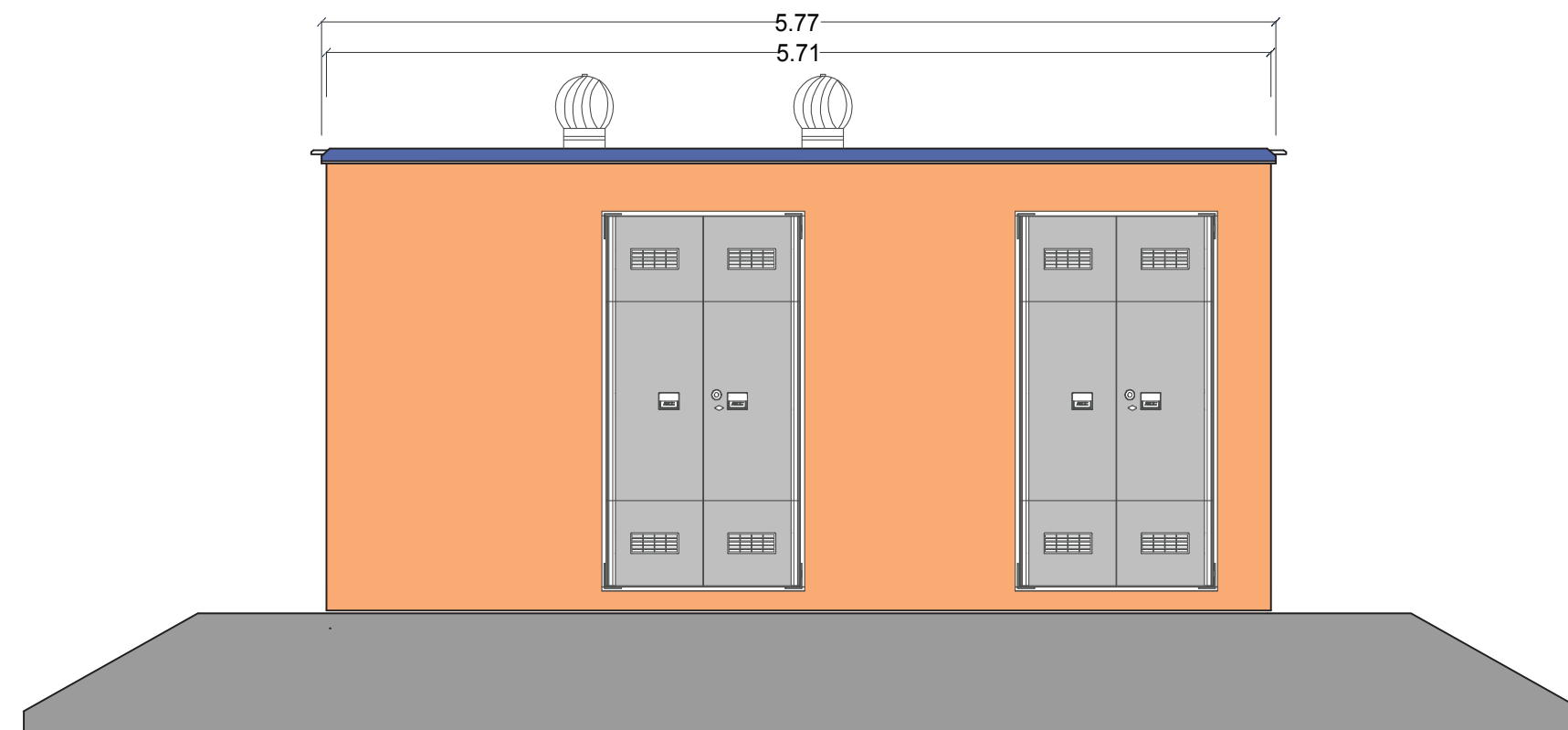
Il Tecnico
Arch. Angela Loscalzo
Ordine degli Architetti della provincia di Potenza al n. 1148 sez. A
Pec: angela.loscalzo@pec.basilicata.net.it

DATA: APRILE 2023

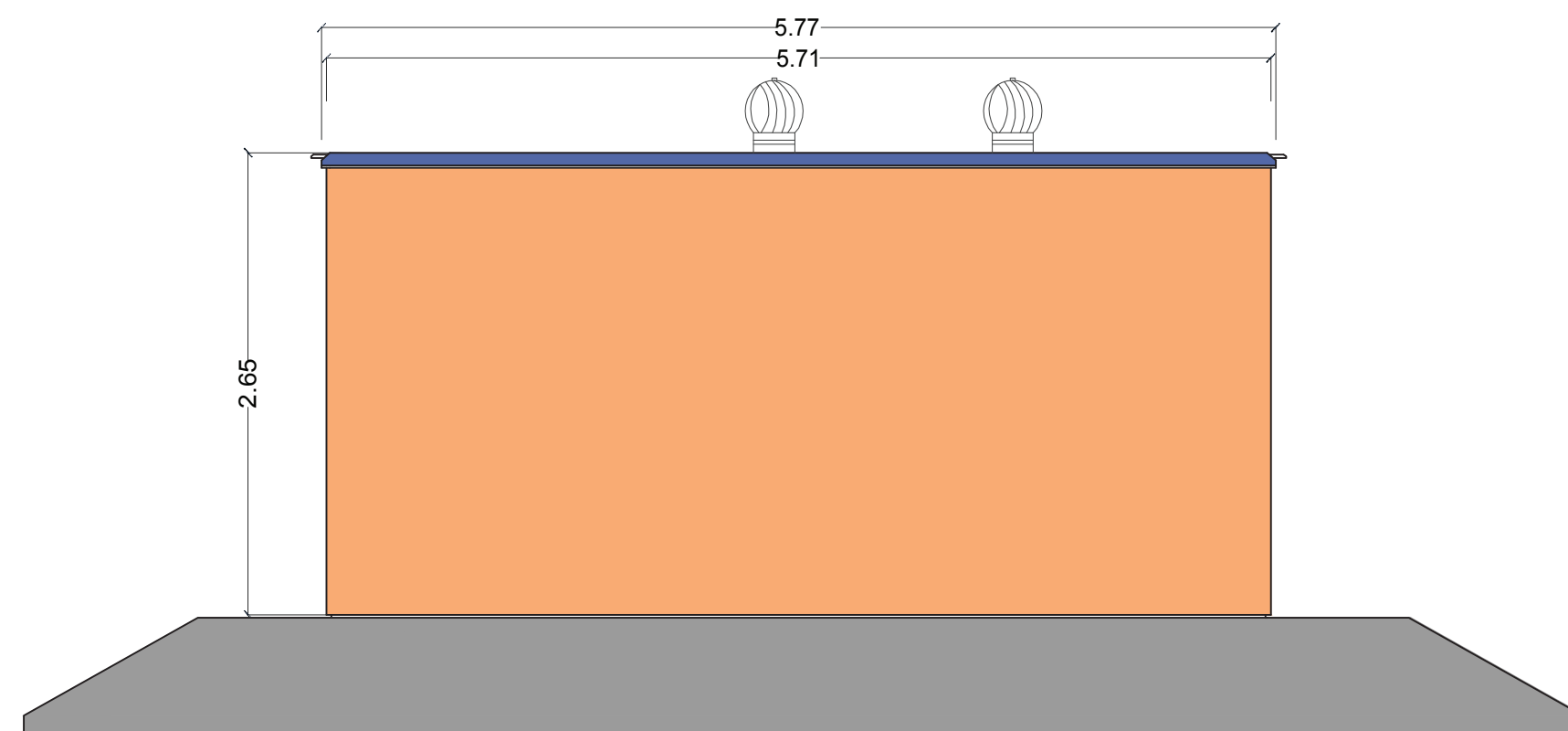
Rev n°1



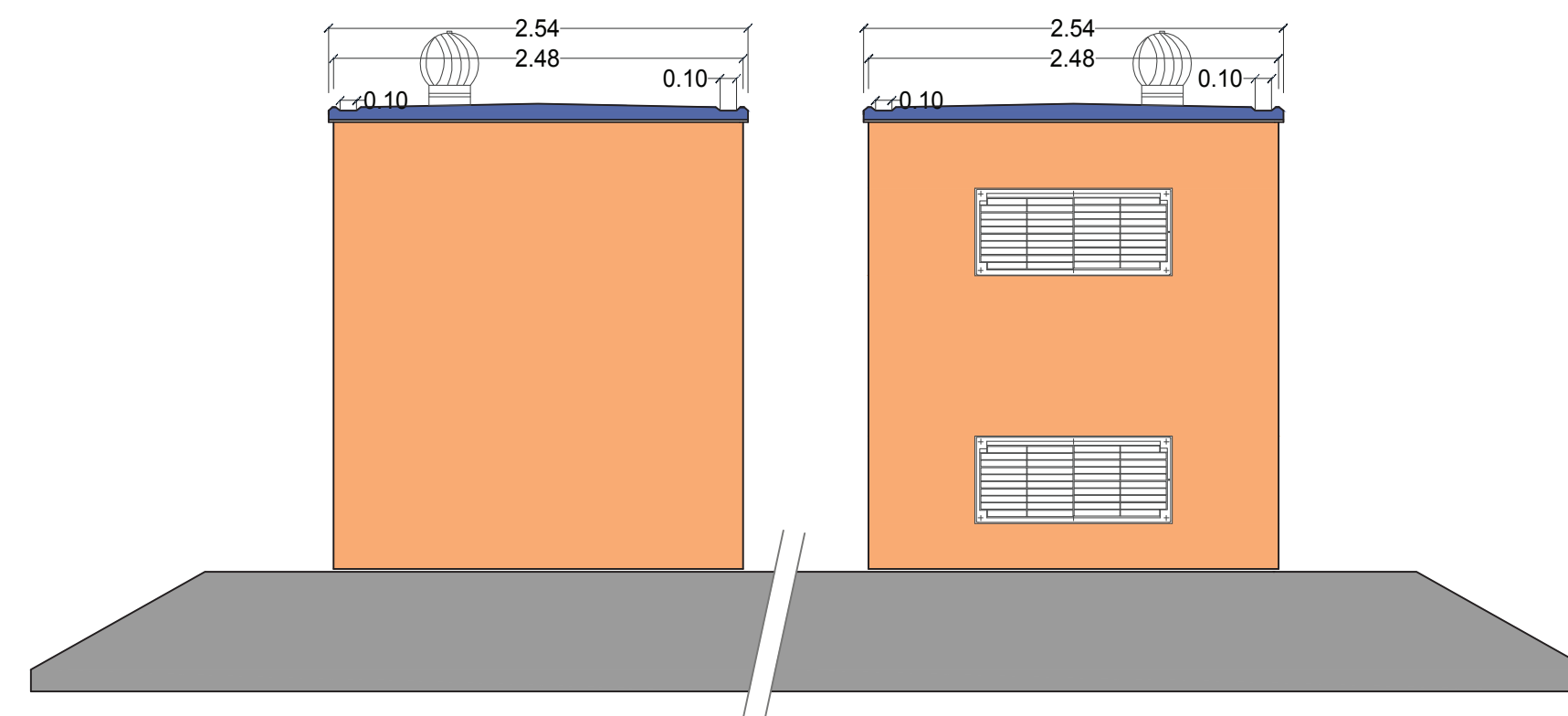
Pianta



Prospetto frontale

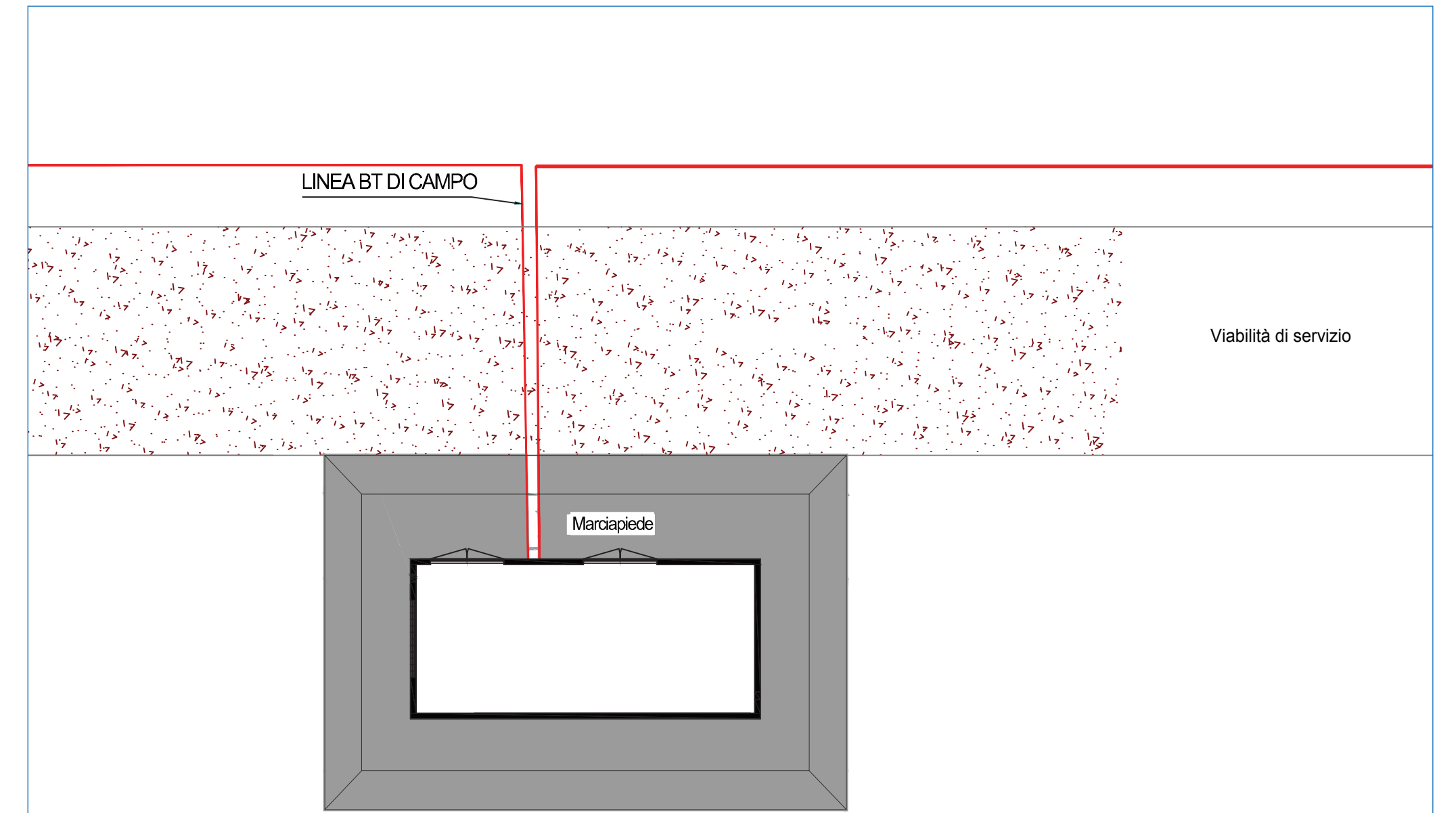


Prospetto posteriore

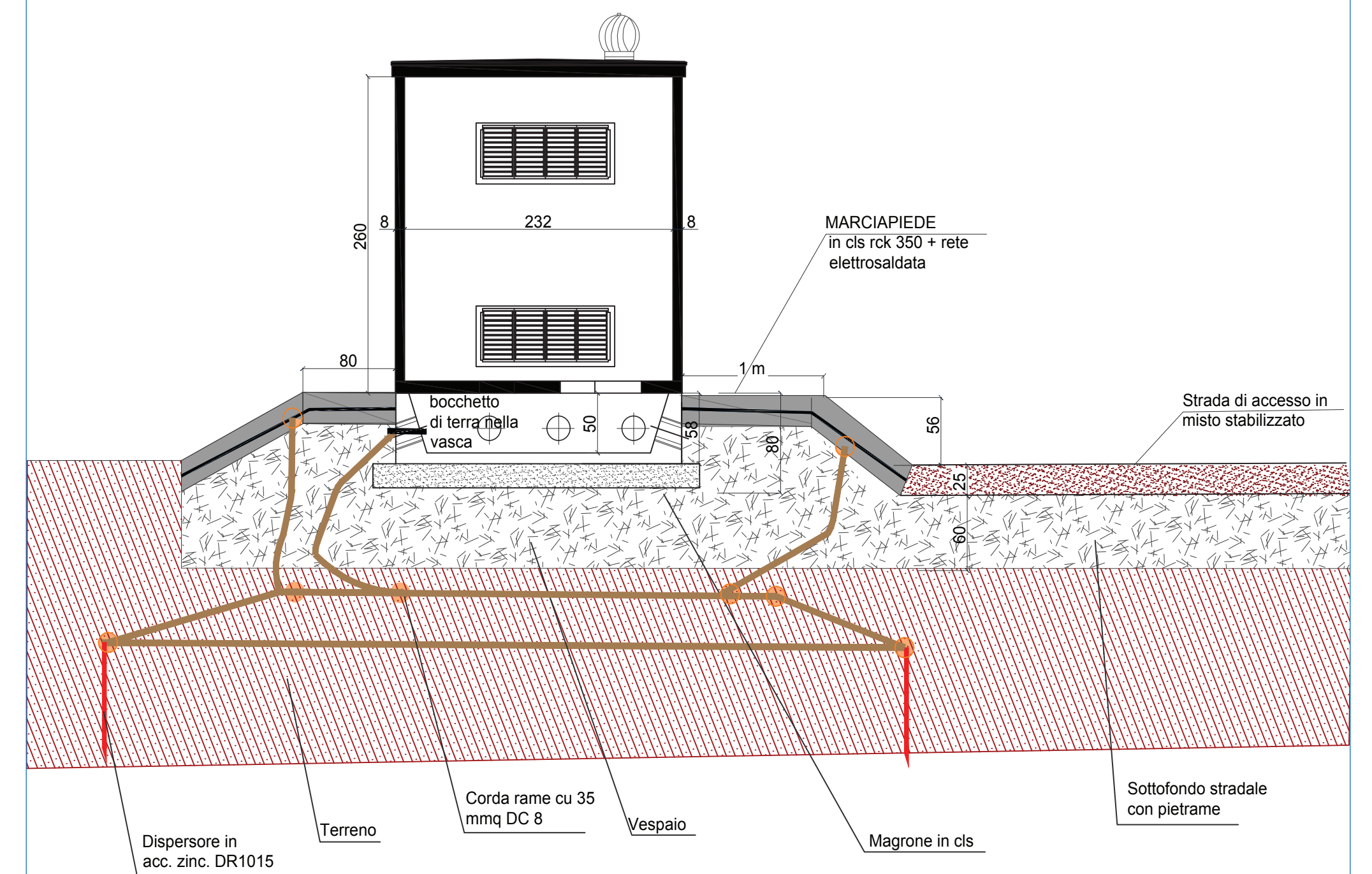


Prospetto sinistro

Prospetto destro



Particolare cabina di campo



Sezione laterale