

**Impianto**

— Tracciato

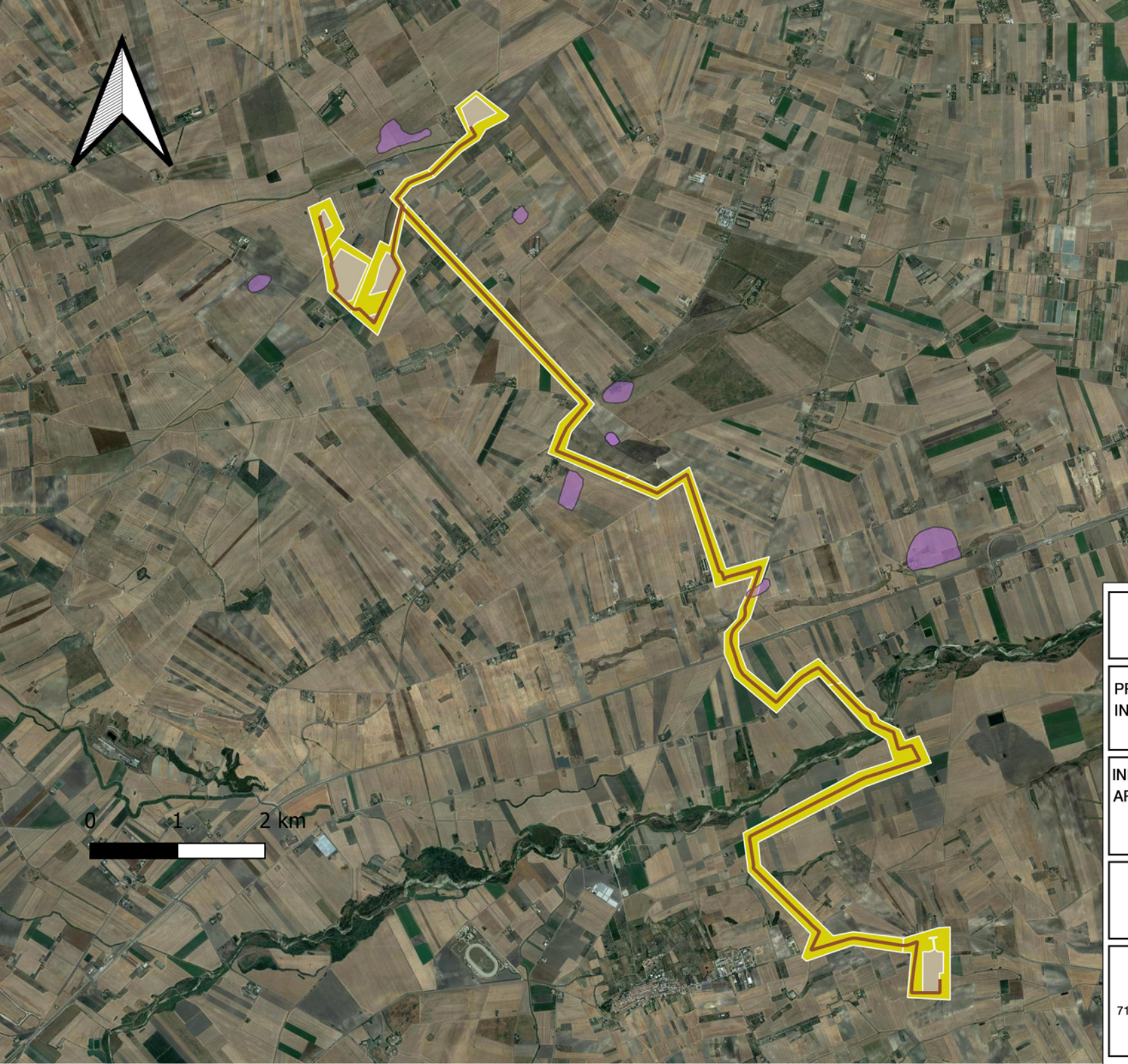
■ Impianto

**RICOGNIZIONI E SCAVI**

D\_RCG\_multipolygon (visibilità)

■ 1

Google Satellite



REGIONE PUGLIA  
PROVINCIA DI FOGGIA  
COMUNE DI TROIA

PROGETTO PER LA REALIZZAZIONE DI UN IMPIANTO  
INTEGRATO AGRI-VOLTAICO DI POTENZA 29,15 MWP,  
DA REALIZZARSI IN COMUNE DI TROIA (FG).

INDAGINI PER LA VERIFICA PREVENTIVA DEL RISCHIO  
ARCHEOLOGICO RELATIVO ALLE AREE DI PROGETTO  
SITO IN AGRO DI TROIA (FG)  
LOCALITÀ SANTA GIUSTA (FG)

**CARTA DELLA VISIBILITÀ**  
**TAV. A2**

SOLAR INVEST 2 S.R.L.  
VIA REINELLA SNC  
71017 - TORREMAGIORE (FG)  
PIVA: 04432070714

SCANLAND S.R.L.S.  
SERVIZI E TECNOLOGIE  
PER IL TERRITORIO  
VIA INDIPENDENZA 18  
71011 - APRICENA (FG)  
PIVA E C.FISC.: 03927090716