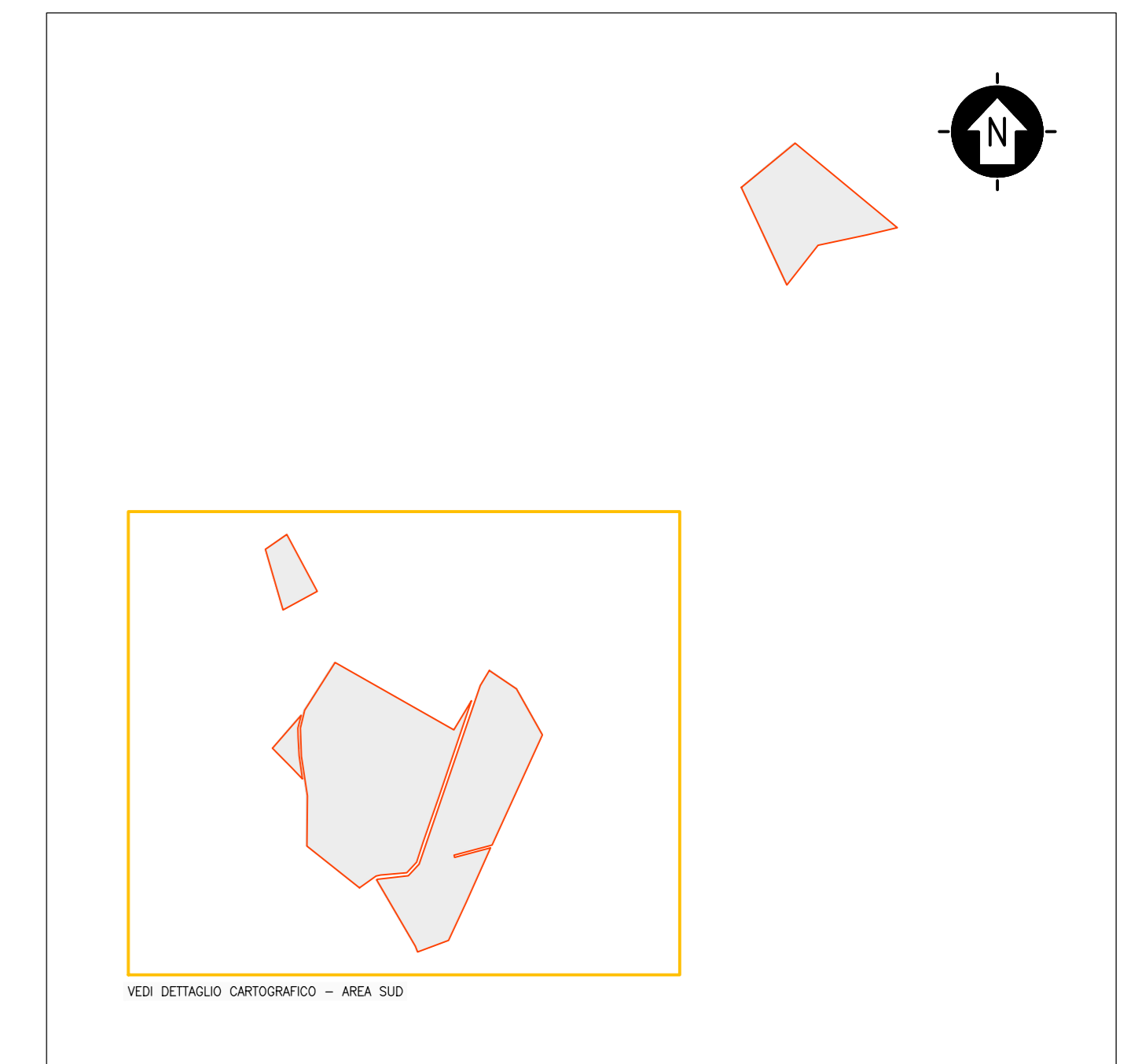
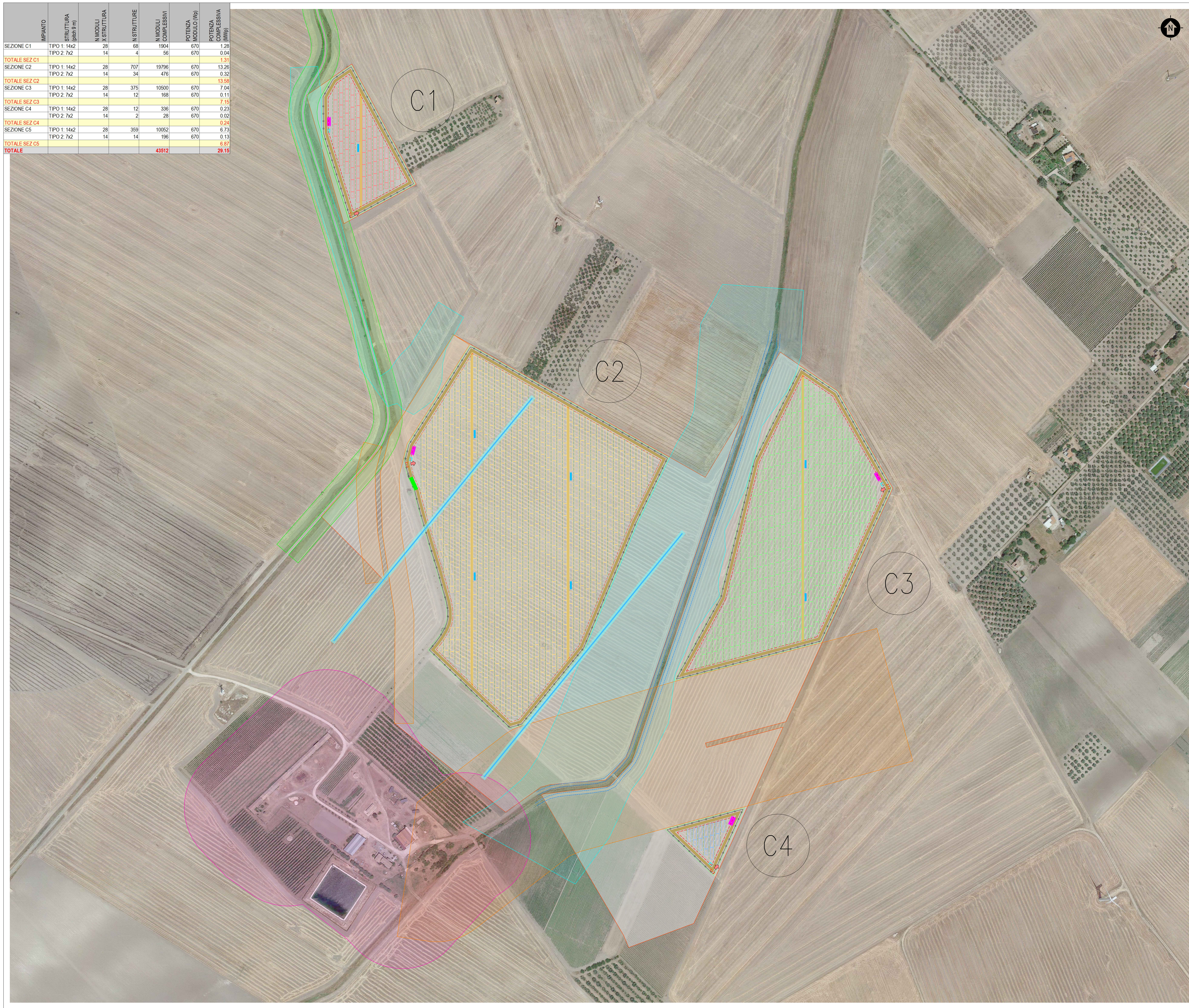


SEZIONE	IMPIANTO	STRUTTURA (piani 9 m)	N. MODULI X STRUTTURA	N. STRUTTURE	N. MODULI COMPLESSIVI	POTENZA MODULO (Wp)	POTENZA COMPLESSIVA (MWp)
SEZIONE C1	TIPO 1: 14x2		28	68	1904	670	1.28
	TIPO 2: 7x2		14	4	56	670	0.04
TOTALE SEZ C1							1.31
SEZIONE C2	TIPO 1: 14x2		28	707	19796	670	13.26
	TIPO 2: 7x2		14	34	476	670	0.32
TOTALE SEZ C2							13.58
SEZIONE C3	TIPO 1: 14x2		28	375	10500	670	7.04
	TIPO 2: 7x2		14	12	168	670	0.11
TOTALE SEZ C3							7.15
SEZIONE C4	TIPO 1: 14x2		28	12	336	670	0.23
	TIPO 2: 7x2		14	2	28	670	0.02
TOTALE SEZ C4							0.24
SEZIONE C5	TIPO 1: 14x2		28	359	10052	670	6.73
	TIPO 2: 7x2		14	14	196	670	0.13
TOTALE SEZ C5							6.87
TOTALE					43512		29.15



KPLAN
 SCALA 1:20000 - 1 cm = 200 m
 0 200 400 1000 m
 0 1 2 5 cm

LEGENDA
 SITO CATASTALE

LEGENDA

SITO CATASTALE	ACCESSO AREA IMPIANTO
FASCE DI RISPETTO	RECINZIONE IN PROGETTO
BENI STORICO CULTURALI	FASCE DI RISPETTO INSTALLAZIONE IMPIANTO
TRATTORI	TRACKER
PAI - MP	VIABILITA PERIMETRALE (LARGHEZZA 4 m)
STRADA PROVINCIALE	VIABILITA INTERNA (LARGHEZZA 3,5 m)
RETE IRRIGUA	FASCE DI MITIGAZIONE/COMPENSAZIONE ESTERNO RECINZIONE
	FILARI COLTIVAZIONE INTENSIVA INTERNO RECINZIONE
	CABINATI
	CABINA ELETTRICA GENERALE MT
	CABINA ELETTRICA DI CAMPO MT/BT
	LOCALE GUARDIANA E CONTROLLO ACCESSI
	MAGAZZINO

SCALA 1:2000 - 1 cm = 20 m
 0 20 40 100 m
 0 1 2 5 cm

REV.	DESCRIZIONE	SA	RF	LC	DATA
0					05/2023

 Montana S.p.A. Via Carlo Magno, 5 28100 Sesto San Giovanni (VC) Milano (Dati: cartelle ISO Sme Pagine Digital Home)	Tel. +390324181111 Fax +39032420905 www.montanaitalia.com C.A.B. 0303022036	 ENEL
Progettista: ING. LAURA CONTI iscritta all'Ordine degli Ingegneri della Provincia di Pavia al n. 1726		
Oggetto: IMPIANTO FOTOVOLTAICO POTENZA NOMINALE 29,15 MWp COMUNE DI TROIA (FG)		
Stato: STATO DI PROGETTO LAYOUT DI PROGETTO DETTAGLIO CARTOGRAFICO - AREA SUD	N. Tec. 8.1	
N. Pr. 2748_5287_TR1AR_VA_T08_1_REVL_LAYOUT DI PROGETTO_AREA SUD E' METATA LA RIPRODUZIONE DI QUESTO DOCUMENTO SENZA PREVENTIVA AUTORIZZAZIONE SCRITTA DELLA MONTANA SPA		