

Impianto

— Tracciato

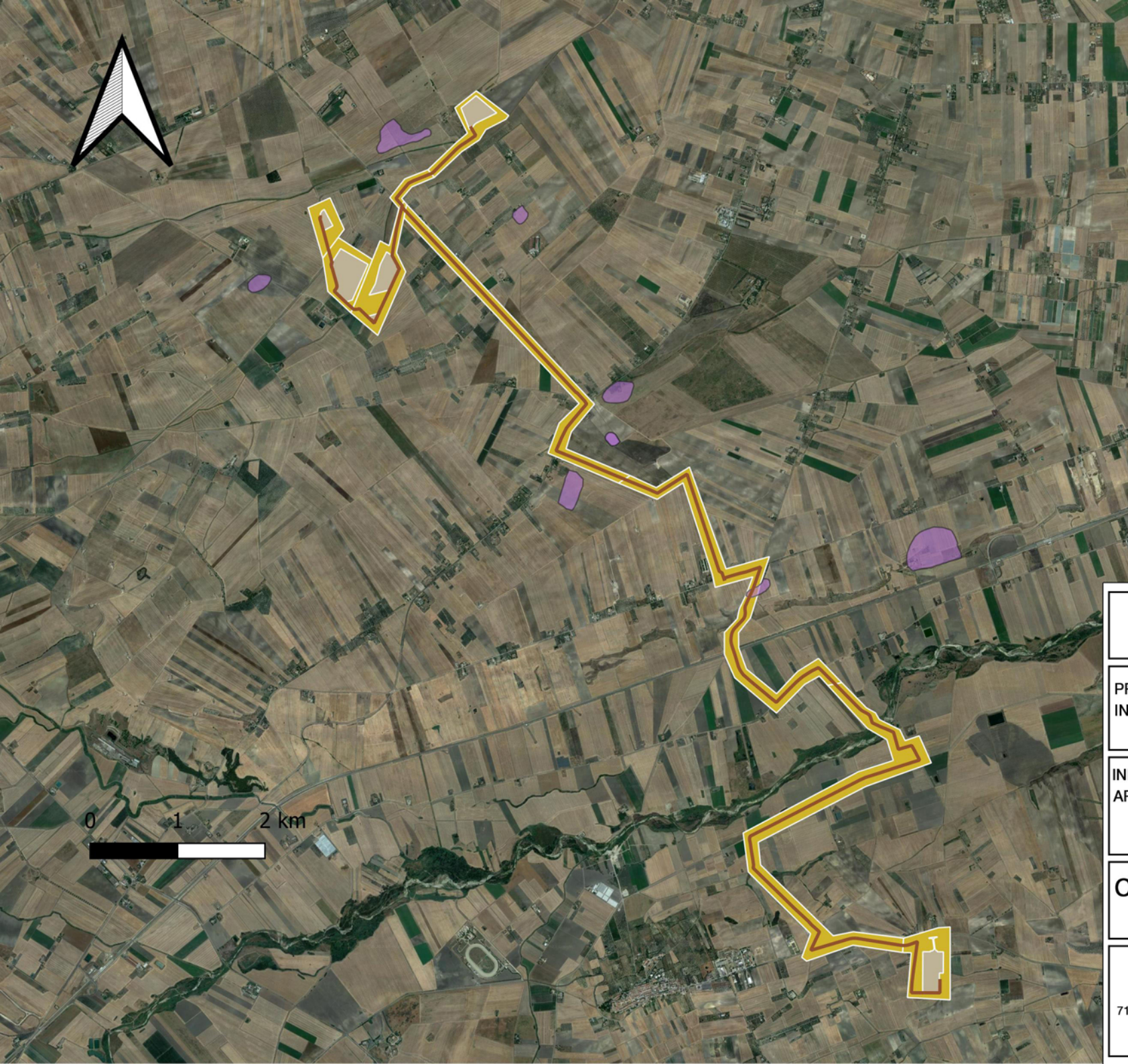
■ Impianto

RICOGNIZIONI E SCAVI

D_RCG_multipolygon (copertura)

■ superficie agricola utilizzata

Google Satellite



REGIONE PUGLIA
PROVINCIA DI FOGGIA
COMUNE DI TROIA

PROGETTO PER LA REALIZZAZIONE DI UN IMPIANTO
INTEGRATO AGRI-VOLTAICO DI POTENZA 29,15 MWP,
DA REALIZZARSI IN COMUNE DI TROIA (FG).

INDAGINI PER LA VERIFICA PREVENTIVA DEL RISCHIO
ARCHEOLOGICO RELATIVO ALLE AREE DI PROGETTO
SITO IN AGRO DI TROIA (FG)
LOCALITÀ SANTA GIUSTA (FG)

CARTA DELL'UTILIZZO DEI SUOLI
TAV. A1

SOLAR INVEST 2 S.R.L.
VIA REINELLA SNC
71017 - TORREMAGGIORE (FG)
P.IVA: 04432070714

SCANLAND S.R.L.S.
SERVIZI E TECNOLOGIE
PER IL TERRITORIO
VIA INDIPENDENZA 18
71011 - APRICENA (FG)
P.IVA E C.FISC.: 03927090716