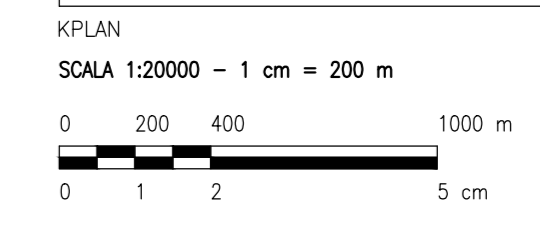
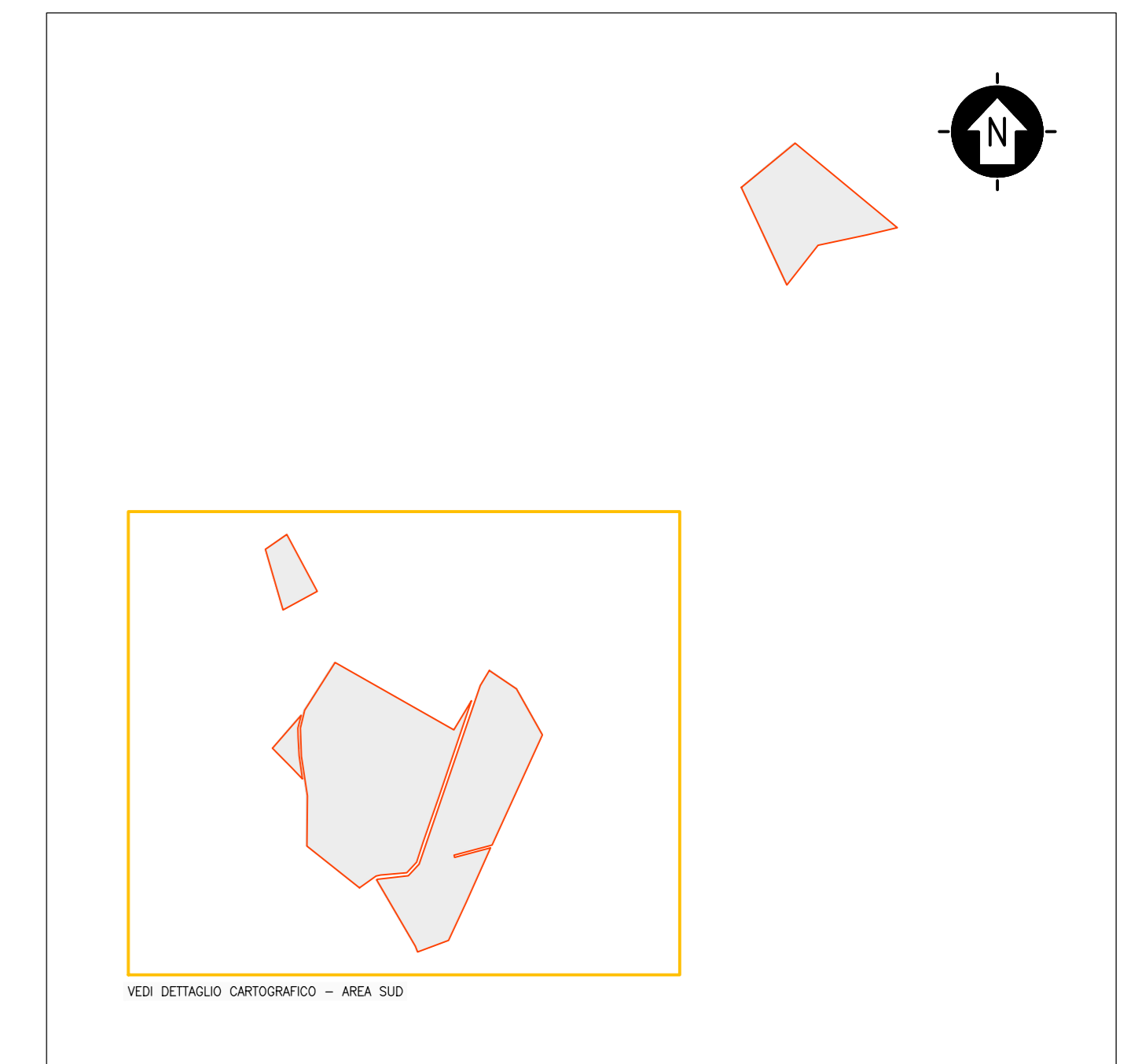
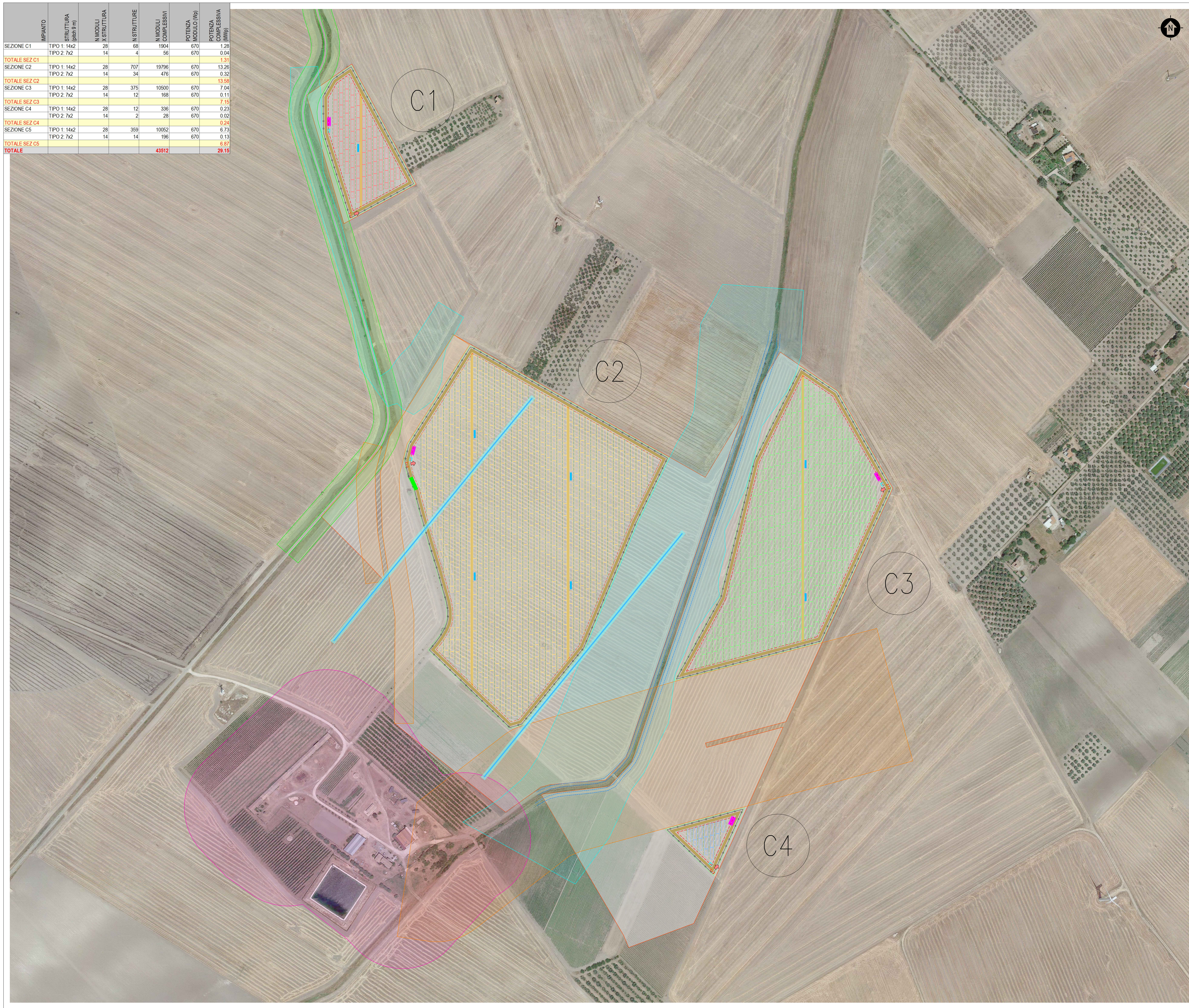


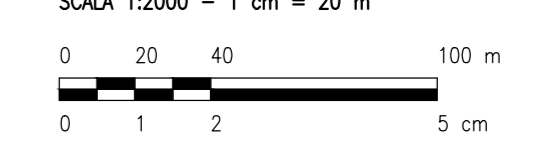
SEZIONE	IMPIANTO	STRUTTURA (piani 9 m)	N. MODULI X STRUTTURA	N. STRUTTURE	N. MODULI COMPLESSIVI	POTENZA MODULO (Wp)	POTENZA COMPLESSIVA (MWp)
SEZIONE C1	TIPO 1: 14x2		28	68	1904	670	1.28
	TIPO 2: 7x2		14	4	56	670	0.04
<b>TOTALE SEZ C1</b>							<b>1.31</b>
SEZIONE C2	TIPO 1: 14x2		28	707	19796	670	13.26
	TIPO 2: 7x2		14	34	476	670	0.32
<b>TOTALE SEZ C2</b>							<b>13.58</b>
SEZIONE C3	TIPO 1: 14x2		28	375	10500	670	7.04
	TIPO 2: 7x2		14	12	168	670	0.11
<b>TOTALE SEZ C3</b>							<b>7.15</b>
SEZIONE C4	TIPO 1: 14x2		28	12	336	670	0.23
	TIPO 2: 7x2		14	2	28	670	0.02
<b>TOTALE SEZ C4</b>							<b>0.24</b>
SEZIONE C5	TIPO 1: 14x2		28	359	10052	670	6.73
	TIPO 2: 7x2		14	14	196	670	0.13
<b>TOTALE SEZ C5</b>							<b>6.87</b>
<b>TOTALE</b>					<b>43812</b>		<b>28.15</b>



LEGENDA  
 SITO CATASTALE

LEGENDA

SITO CATASTALE	ACCESSO AREA IMPIANTO
FASCE DI RISPETTO	RECINZIONE IN PROGETTO
BENI STORICO CULTURALI	FASCE DI RISPETTO INSTALLAZIONE IMPIANTO
TRATTORI	TRACKER
PAI - MP	VIABILITA PERIMETRALE (LARGHEZZA 4 m)
STRADA PROVINCIALE	VIABILITA INTERNA (LARGHEZZA 3,5 m)
RETE IRRIGUA	FASCE DI MITIGAZIONE/COMPENSAZIONE ESTERNO RECINZIONE
	FILARI COLTIVAZIONE INTENSIVA INTERNO RECINZIONE
	<b>CABINATI</b>
	CABINA ELETTRICA GENERALE MT
	CABINA ELETTRICA DI CAMPO MT/BT
	LOCALE GUARDIANA E CONTROLLO ACCESSI
	MAGAZZINO



REV.	DESCRIZIONE	SA	RF	LC	DATA
0					05/2023

 Montana S.p.A. Via Carlo Magno, 5 28100 Sesto San Giovanni (PV) Milano (sede legale)   Sede   Piacenza   Cagliari   Roma	Tel. +39053418111 Fax +39053420905 www.montanaitalia.com C.A.P. 28100	P.IVA 0440202015 C.C.I.A.A. 0500202015	 4000010010001
Progettista: ING. LAURA CONTI iscritta all'Ordine degli Ingegneri della Provincia di Pavia al n. 1728			
Oggetto: IMPIANTO FOTOVOLTAICO POTENZA NOMINALE 29,15 MWp COMUNE DI TROIA (FG)			
Stato: STATO DI PROGETTO LAYOUT DI PROGETTO DETTAGLIO CARTOGRAFICO - AREA SUD			N. Tec: 8.1
N. pr. 2748_5287_TR_0R_VA_T08_1_REVL_LAYOUT DI PROGETTO_AREA SUD E' METATA LA RIPRODUZIONE DI QUESTO DOCUMENTO SENZA PREVENTIVA AUTORIZZAZIONE SCRITTA DELLA MONTANA SPA			