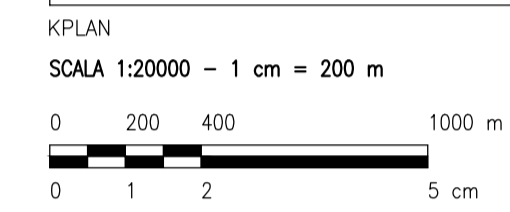
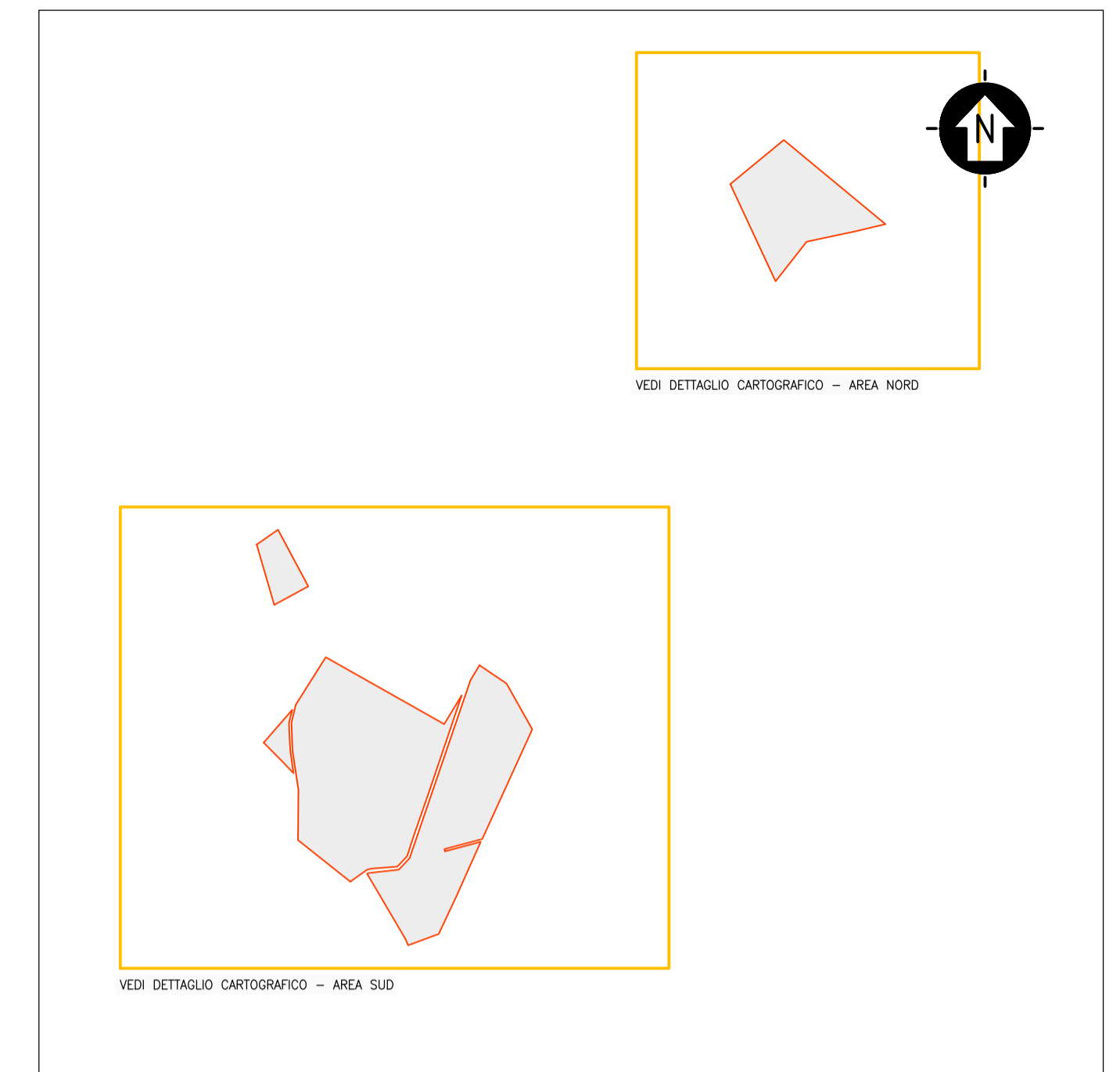
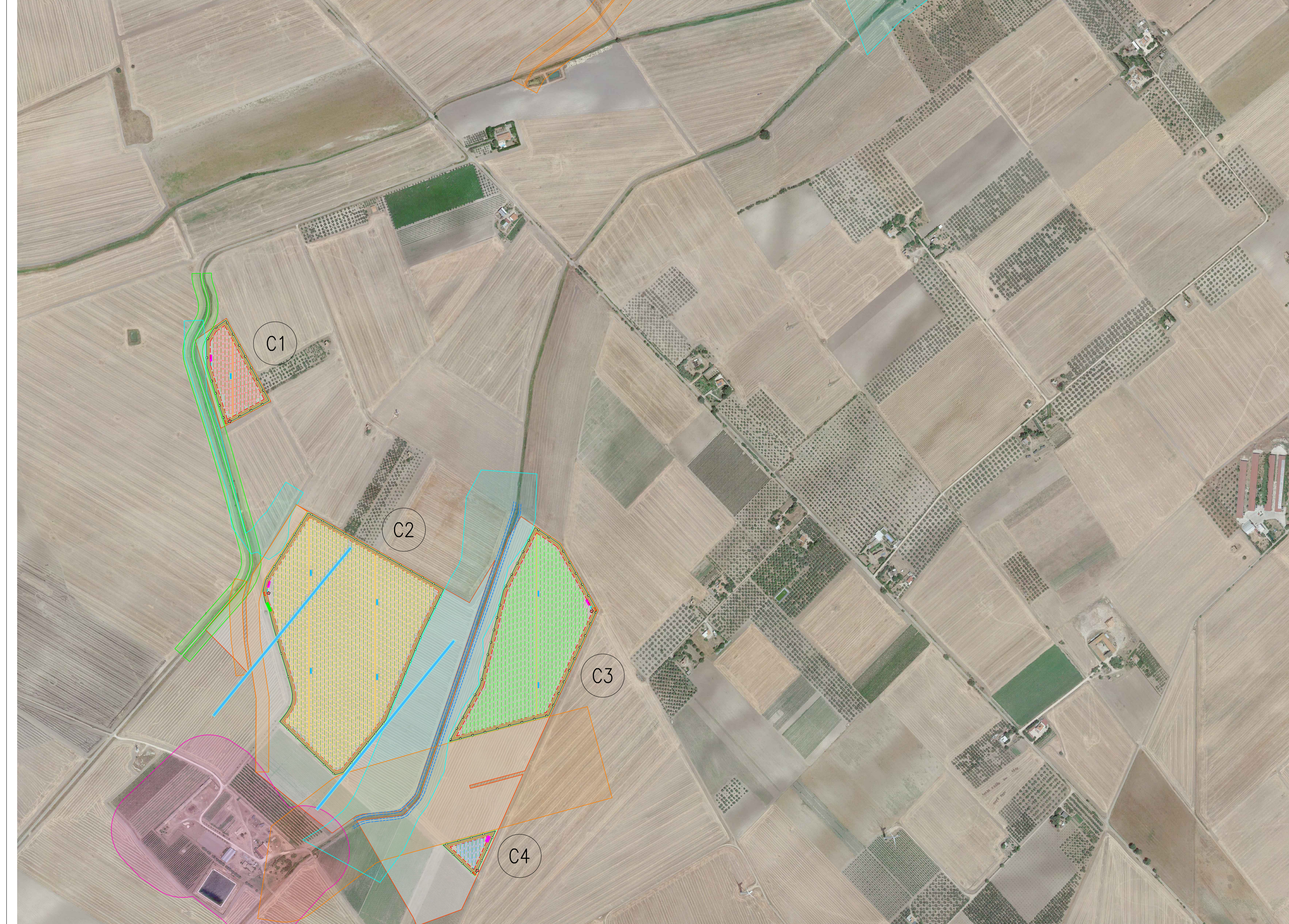


IMPIANTO	STRUTTURA (pitch 9 m)	N. MODULI X STRUTTURA	N. STRUTTURE	N. MODULI COMPLESSIVI	POTENZA MODULO (Wp)	POTENZA COMPLESSIVA (MWp)
SEZIONE C1	TIPO 1: 14x2	28	68	1904	670	1.28
	TIPO 2: 7x2	14	4	56	670	0.04
TOTALE SEZ C1						1.31
SEZIONE C2	TIPO 1: 14x2	28	707	19796	670	13.26
	TIPO 2: 7x2	14	34	476	670	0.32
TOTALE SEZ C2						13.58
SEZIONE C3	TIPO 1: 14x2	28	375	10500	670	7.04
	TIPO 2: 7x2	14	12	168	670	0.11
TOTALE SEZ C3						7.15
SEZIONE C4	TIPO 1: 14x2	28	12	336	670	0.23
	TIPO 2: 7x2	14	2	28	670	0.02
TOTALE SEZ C4						0.24
SEZIONE C5	TIPO 1: 14x2	28	359	10052	670	6.73
	TIPO 2: 7x2	14	14	196	670	0.13
TOTALE SEZ C5						6.87
TOTALE				43512		29.15

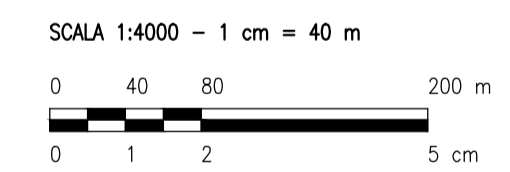


LEGENDA

- SITO CATASTALE

LEGENDA

- FASCE DI RISPETTO
- BENI STORICO CULTURALI
 - TRATTURI
 - PAI - MP
 - STRADA PROVINCIALE
 - RETE IRRIGUA
 - ACCESSO AREA IMPIANTO
 - RECINZIONE IN PROGETTO
 - FASCIA DI RISPETTO INSTALLAZIONE IMPIANTO
 - TRACKER
 - VIABILITÀ PERIMETRALE (LARGHEZZA 4 m)
 - VIABILITÀ INTERNA (LARGHEZZA 3.5 m)
 - FASCIA DI MITIGAZIONE/COMPENSAZIONE ESTERNO RECINZIONE
 - FILARI COLTIVAZIONE INTENSIVA INTERNO RECINZIONE
- CABINATI
- CABINA ELETTRICA GENERALE MT
 - CABINA ELETTRICA DI CAMPO MT/BT
 - LOCALE GUARDIANA E CONTROLLO ACCESSI
 - MAGAZZINO



0		SA	RF	LC	05/2023
REV.	DESCRIZIONE	DESCR.	CONTROL.	APPROV.	DATA

Montana

Montana SpA
 Via Carlo Azeglio Fumagalli, 6
 20143 Milano
 Tel. +39.02.54118173
 Fax +39.02.54129860
 www.montanaspa.com
 Milano (sede certificata ISO) | Brescia | Palermo | Cagliari | Roma

Comitente: **SOLAR INVEST 2 S.R.L.**
 VIA REINELLA SNC - 71017
 TORREMAGGIORE (FG)

Progettisti: **ING. LAURA CONTI**
 Iscritta all'Ordine degli Ingegneri della Provincia di Pavia al n. 1726

Oggetto: **IMPIANTO FOTOVOLTAICO
 POTENZA NOMINALE 29,15 MWp
 COMUNE DI TROIA (FG)**

Tavola: **STATO DI PROGETTO
 LAYOUT DI PROGETTO**

N. Tav. **8**

N. R. **2748_5287_TRLAR_VIA_TOR_REV0_LAYOUT DI PROGETTO_20230426**

È VIETATA LA RIPRODUZIONE DI QUESTO DOCUMENTO SENZA PREVENTIVA AUTORIZZAZIONE SCRITTA DELLA MONTANA SPA