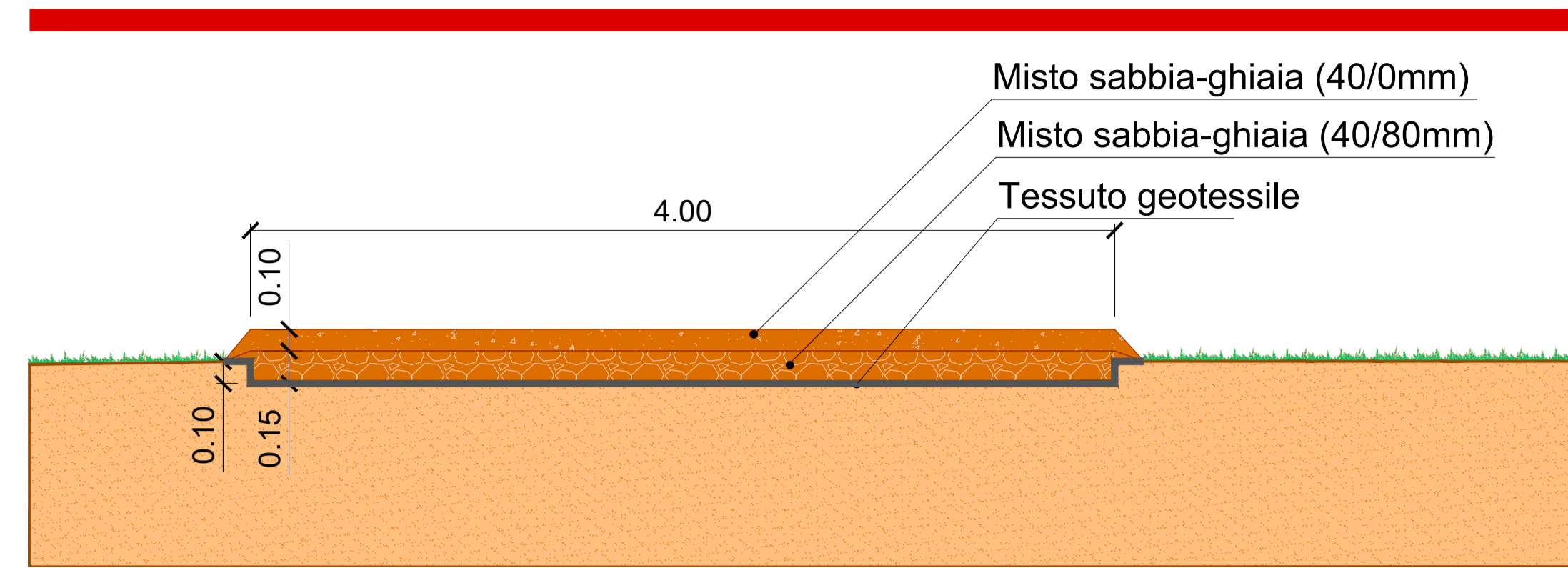
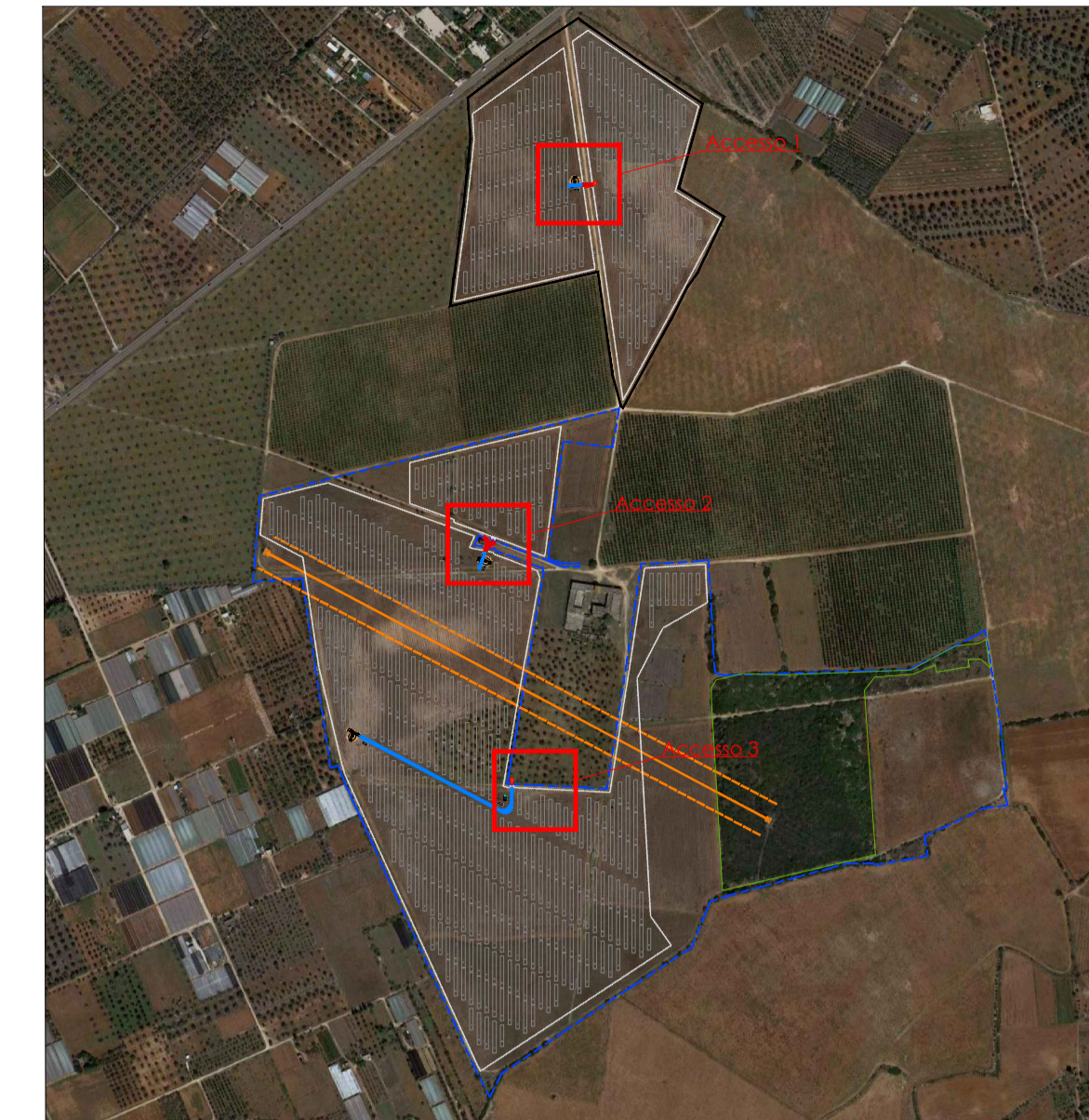
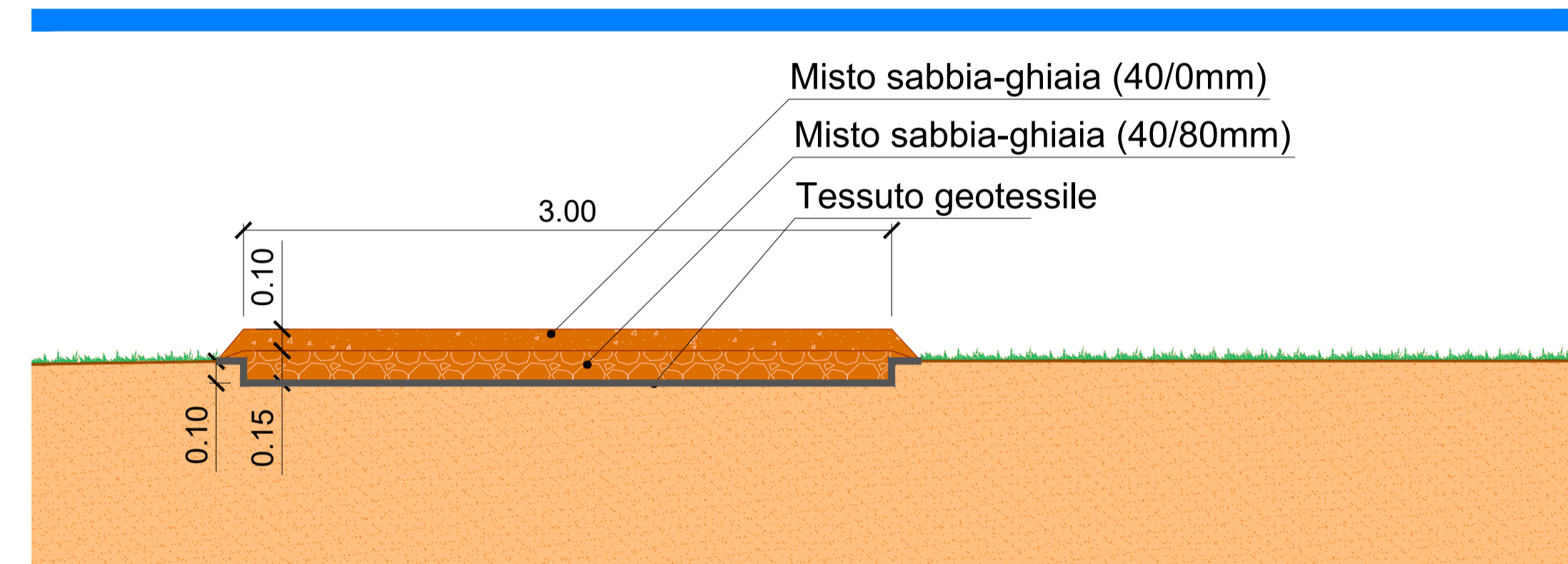


Accesso 1 all'impianto dalle città vicine  
Scala 1:450

Strada di accesso esterna (scala 1:25)



Nuova strada interna (scala 1:25)



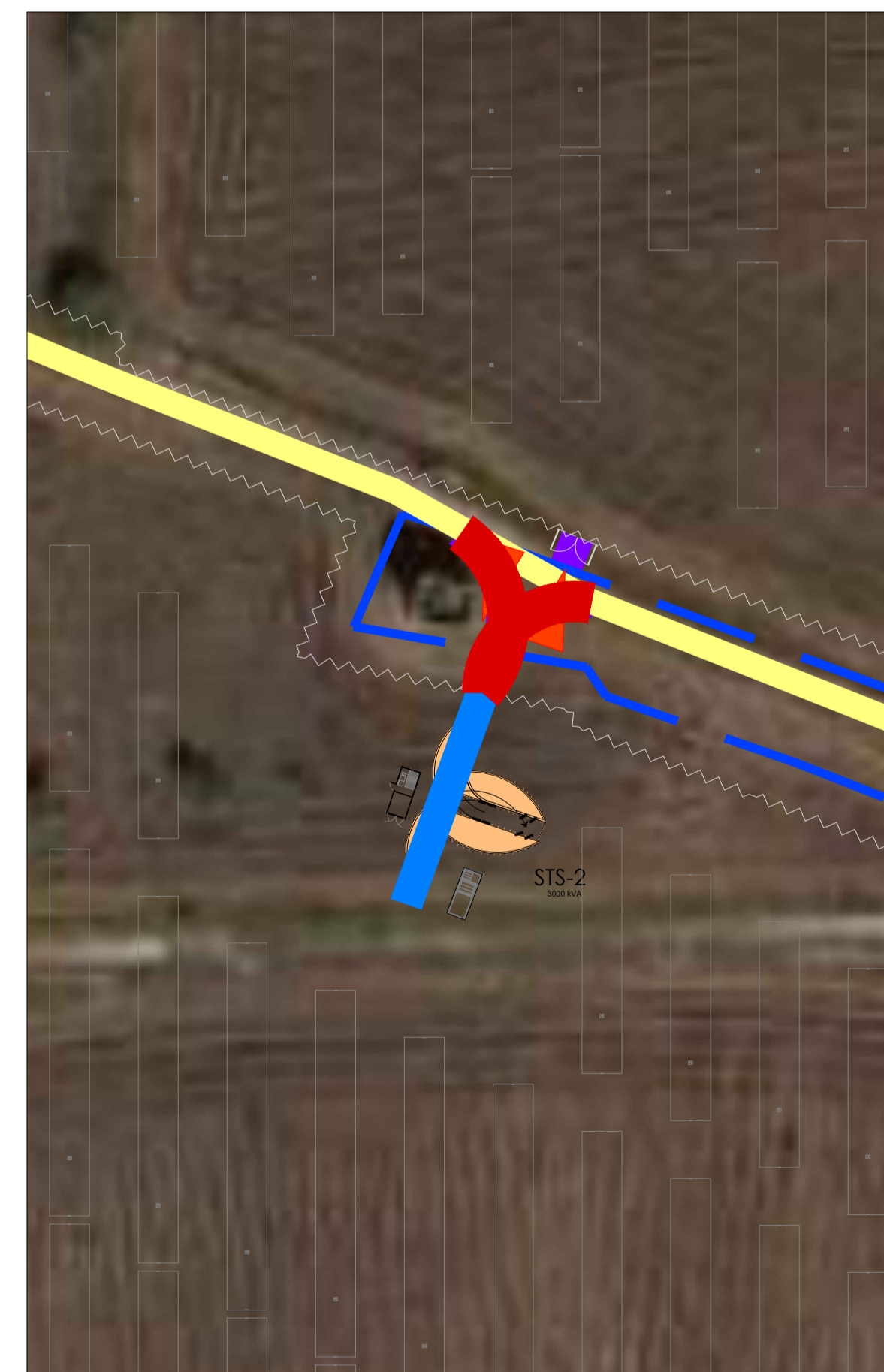
Accessi all'impianto dalle città vicine  
Scala 1:7500

LEGENDA

	Strade di accesso esterne
	Nuove strade interne
	Moduli fotovoltaici
	Recinzione Perimetrale
	Confine del sito



Accesso 3 all'impianto dalle città vicine  
Scala 1:250



Accesso 2 all'impianto dalle città vicine  
Scala 1:700





Comittente: **GRUPOTEC SOLAR ITALIA 3 SRL**  
Via Statuto, 10 - 20121 Milano - Italy  
pec: grupotecsolaritalia3srl@legalmail.it

**PROCEDIMENTO VIA NAZIONALE**  
ai sensi degli artt. 23-24-25 del D.Lgs. 152/06 e s.m.i.

Denominazione progetto: **REALIZZAZIONE IMPIANTO AGRIVOLTAICO "MASSERIA PALOMBI"**  
Potenza nominale complessiva = 24.304,80 kWp

Sito in: **COMUNE DI NARDO' (LE)**

Titolo elaborato: **Layout Strade e Percorsi**

Elaborato n. **TV07**      Scala **Varie**

Responsabile Coordinamento progetto: dott.ssa agr. Eliana Santoro

Revisione progettuale: Ing. Nicodemo Agostino

Collaboratori: Ing. Marco Pignolo

REV.	REDAZIONE:	CONTROLLO:	APPROVAZIONE:	DATA:	FIRMA/TIMBRO COMMITTENTE:
00	Maria Dolores Torregrossa	Ing. Nicodemo Agostino	Dott.ssa Eliana Santoro	20/01/2023	
01					
02					



**FLYREN**  
THE CULTURE OF CLEAN ENERGY

Flyren Development S.r.l.  
Lungo Po Anselmi, 21 - 10152 Torino (TO)  
MI: 011/8123575 - fax: 011/8127528  
email: info@flyren.eu  
web: www.flyren.eu  
C.F./P. IVA n. 1206240010

This document is the intellectual property of GRUPOTEC. It is strictly confidential and its disclosure, directly or indirectly, in whole or in part, is prohibited. It is intended for use only as a technical document for the project. The use of this document for any other purpose, in whole or in part, is prohibited. The use of this document for any other purpose, in whole or in part, is prohibited. The use of this document for any other purpose, in whole or in part, is prohibited.