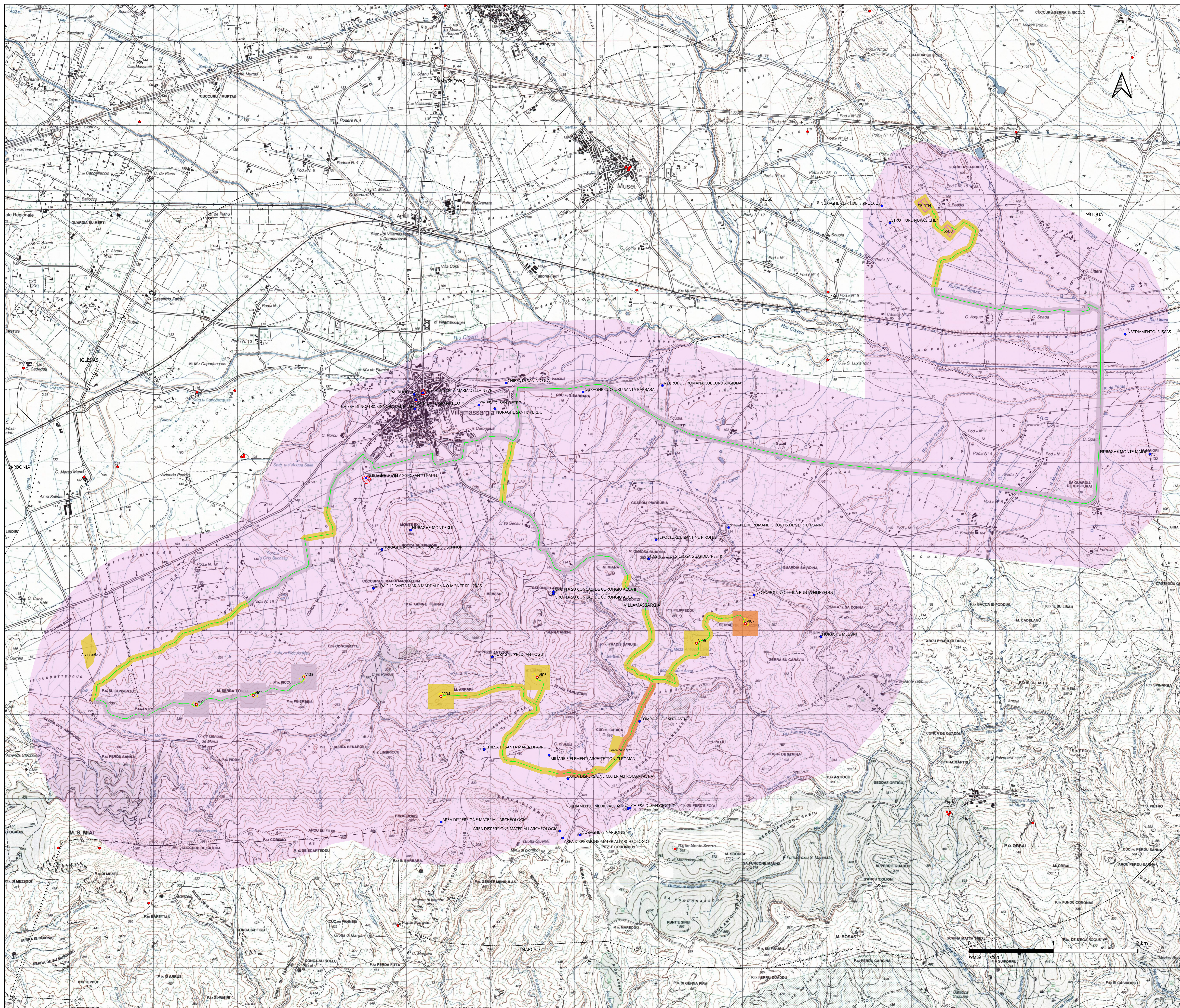


CARTA DEL POTENZIALE ARCHEOLOGICO



- LEGENDA**
- MOPR [1]
  - Postazioni eoliche
  - Piazzole
  - Cavidotto
  - MOSI multipoint
  - Aree SSEU e SE RTN
  - Aree vincolate (D. Lgs 42/2004 e L. 1089/1939)
  - BENI censiti
  - Limiti comunali
- Grado del potenziale archeologico
- potenziale medio
  - potenziale basso
  - potenziale non valutabile

**REGIONE SARDEGNA**  
Provincia del Sud Sardegna

**IMPIANTO EOLICO NEL COMUNE DI VILLAMASSARGIA**

POTENZA MASSIMA IN IMMISSIONE DI 59,15 MW  
COMPRESIVA DI SISTEMA DI ACCUMULO INTEGRATO DA 15,75 MW

*Flavio Cadeddu*  
ARCHITETTO PAZIOSA S. 3473  
VIA ARCADESSA 10/1015

*Alicia Lopez*  
ARCHITETTO GONZALEZ S. 1010  
VIA ARCADESSA 10/1015

PROGETTO DEFINITIVO		SR-VI-RC-2
Carta del potenziale archeologico		Scala 1:15.000
Data	Rev.	Descrizione
Marzo 2023	0	Emissione per procedura di VIA

<p><b>A cura di:</b> I.A.T. Consorzio e progetti S.r.l. Dott. Ing. Giuseppe Frongia</p> <p><b>Gruppo di progettazione:</b> Ing. Stefano Frongia Ing. Stefano Frongia Ing. Stefano Frongia Ing. Stefano Frongia Ing. Stefano Frongia</p>	<p><b>Contributi specializzati:</b> Dott. Carlo Frongia Dott. Carlo Frongia Dott. Carlo Frongia Dott. Carlo Frongia Dott. Carlo Frongia</p>	<p><b>Progettazione:</b> Dott. Ing. Giuseppe Frongia</p>
<p><b>Il Committente:</b></p> <p><b>SORGENTIA RENEWABLES S.R.L.</b> Via Alghero, 4 07048 Alghero (MS)</p>		