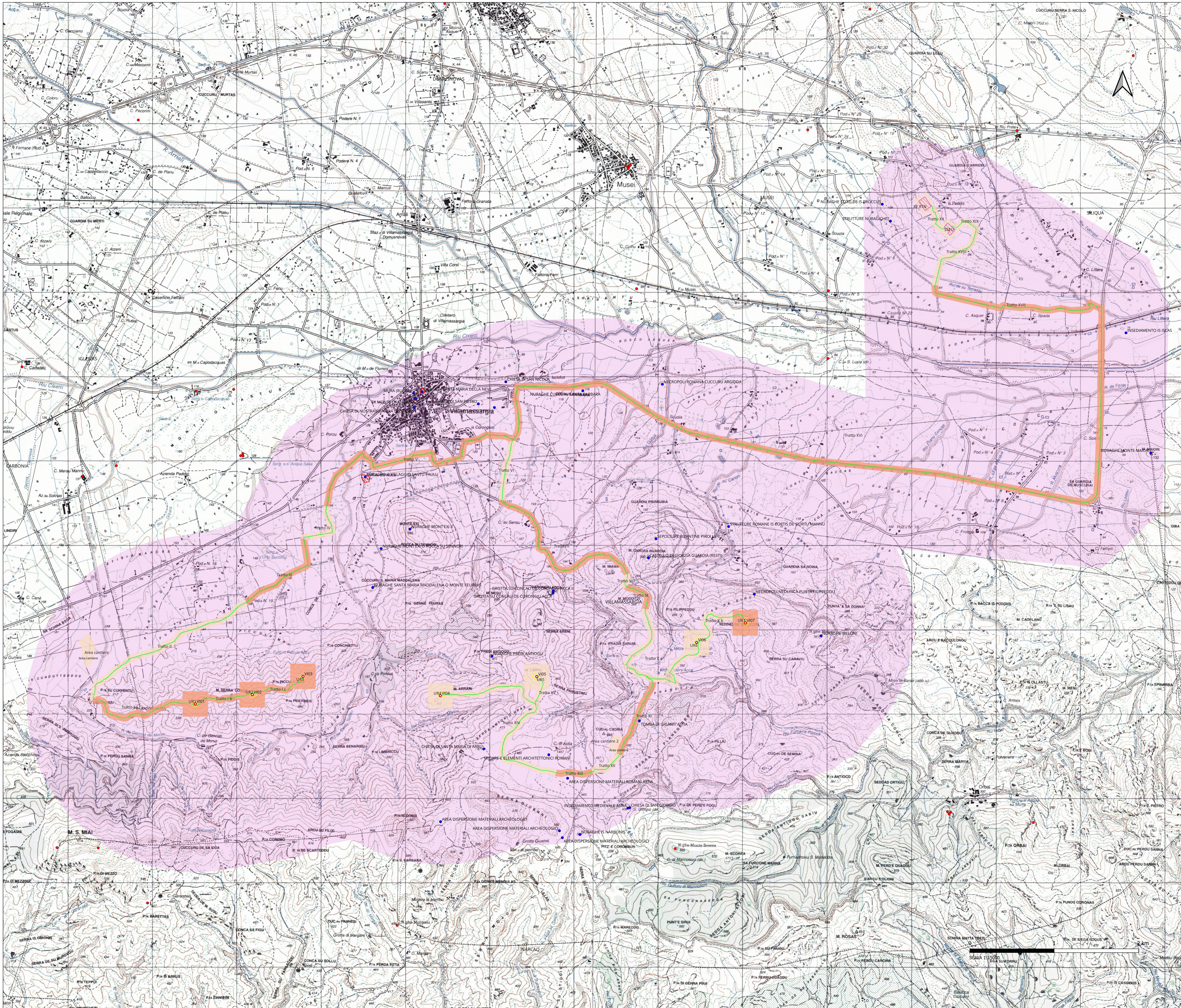


CARTA DEL RISCHIO ARCHEOLOGICO



LEGENDA

- MOPR [1]
- Postazioni eoliche
- Piazzole
- Cavidotto
- MOSI multipoint
- Aree SSEU e SE RTN
- Aree vincolate (D. Lgs 42/2004 e L. 1089/1939)
- BENI censiti
- Limiti comunali

Grado di rischio archeologico

- rischio medio
- rischio basso

REGIONE SARDEGNA
Provincia del Sud Sardegna

IMPIANTO EOLICO NEL COMUNE DI VILLAMASSARGIA

POTENZA MASSIMA IN IMMISSIONE DI 59,15 MW
COMPENSIVA DI SISTEMA DI ACCUMULO INTEGRATO DA 15,75 MW

PROGETTO DEFINITIVO

Carta del rischio archeologico

SR-VI-RC-4

Scala: 1:15.000

Data	Rev.	Descrizione	Eseg.	Contr.	Appr.
Marzo 2023	0	Emissioni per procedura di VIA		IAT	GF SR

A cura di: I.A.T. Consorzio e progetti S.r.l., Dott. Ing. Giuseppe Frongia

Gruppi di progettazione: Ing. Giuseppe Frongia, Ing. Matteo Bertolino, Ing. Enrico Biondi, Ing. Gianluca Casale, Ing. Gianluca Casale, Ing. Andrea Orso, Ing. Andrea Orso, Ing. Marco Ivo

Contributi specialistici: Dott. Ing. Giuseppe Frongia, Dott. Ing. Maria Francesca Latina (geologia), Dott. Ing. Maria Maddalena (idrogeologia), Dott. Mauro Mada (fauna), Dott. Aldo Nanni (vegetazione), Dott. Marco Tati (ornitologia)

Il Committente: SORGENIA RENEWABLES S.R.L.

iat CONSULENZA E PROGETTI

www.iatprogetti.it

SORGENIA RENEWABLES S.R.L.
Via Argenti, 4
20148 Milano (MI)

AD	REDAZIONE	REDAZIONE	2023/0015
Formato	File di stampa	Carta grafica	
<p>Elaborazioni: I.A.T. Consorzio e progetti S.r.l. con socio unico - Via Michele Gioia s.n.c. 21 CACIP - 09122 Cagliari - Tel./Fax +39 070 058297</p>			