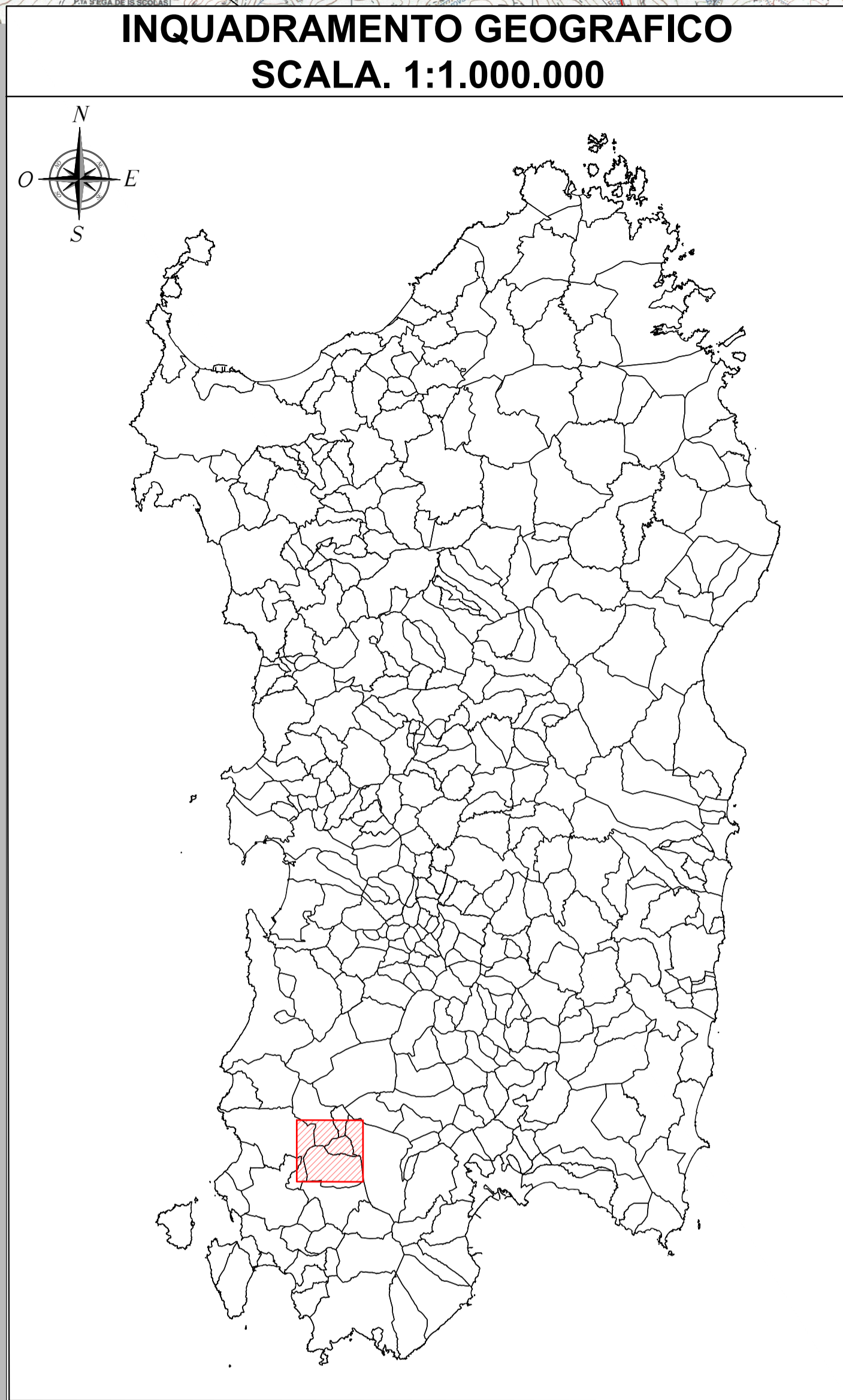
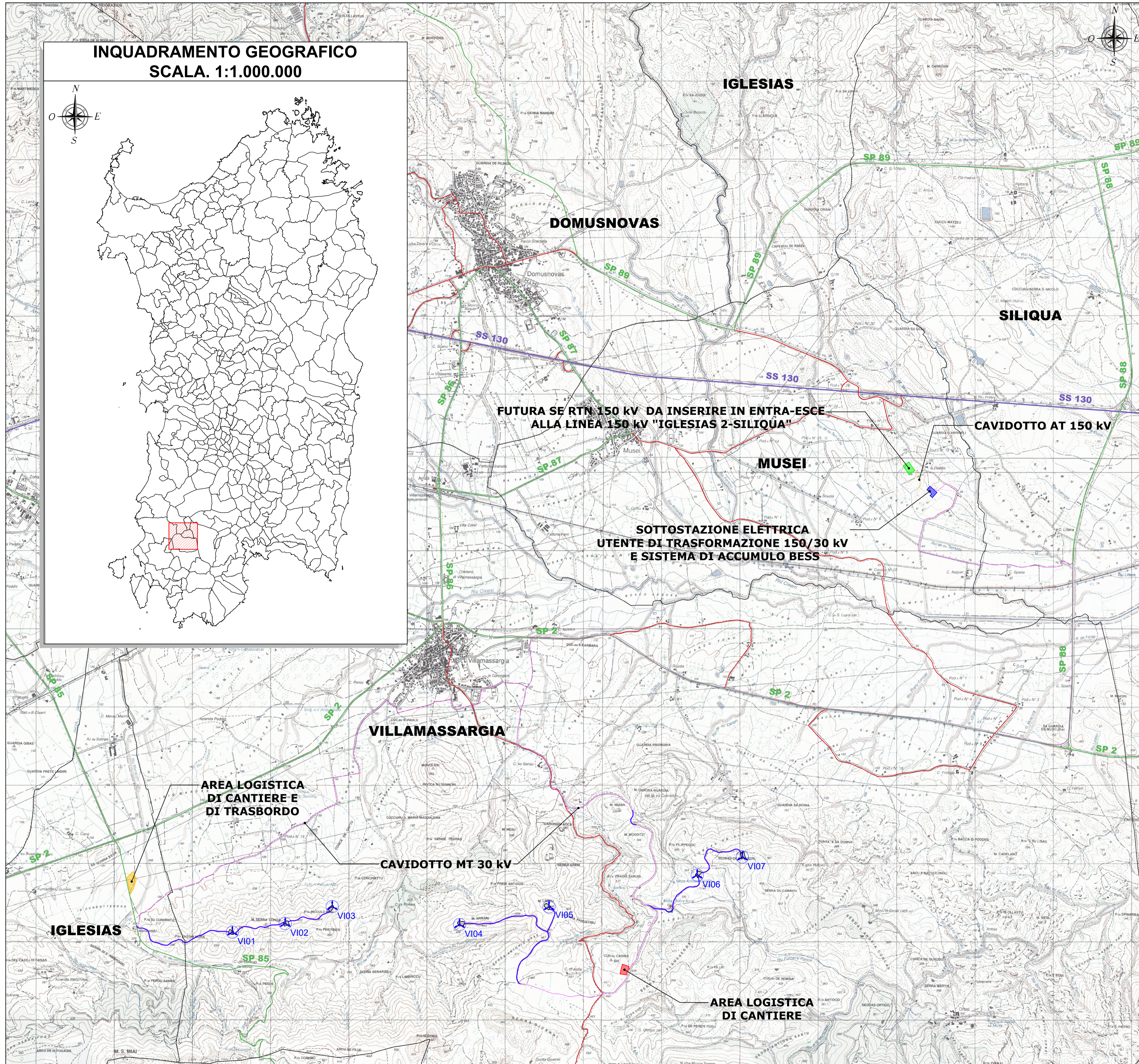


# INQUADRAMENTO GEOGRAFICO INTERVENTO - STRALCIO I.G.M.I 25 - SCALA 1:25.000



SIMBOLO	DESCRIZIONE
	Aerogeneratori in progetto
	Piazzole di cantiere
	Limiti amministrativi
	Strade statali
	Strade provinciali
	Strade generiche
	Viabilità d'impianto
	Cavidotto MT 30 kV
	Cavidotto AT 150 kV
	Area logistica di cantiere
	Area logistica di cantiere e di trasbordo
	Futura SE RTN 150 kV da inserire in entra-esce alla linea 150 kV "Iglesias 2 - Siliqua"
	SSE Utente di trasformazione 150/30 kV

**REGIONE SARDEGNA**  
Provincia del Sud Sardegna

**IMPIANTO EOLICO NEL COMUNE DI VILLAMASSARGIA**

**POTENZA MASSIMA IN IMMISSIONE DI 59,15 MW**  
**COMPRESIVA DI SISTEMA DI ACCUMULO INTEGRATO DA 15,75 MW**

<b>PROGETTO DEFINITIVO</b>		SR-VI-TC1			
Oggetto: <b>INQUADRAMENTO GEOGRAFICO INTERVENTO</b>		Cod. estab.: scala: 1:25.000			
Data	Rev.	Descrizione	Eseg.	Contr.	Appr.
Marzo 2023	0	Emissione per procedura di VIA	MU	GF	SR

**A cura di:**  
I.A.T. Consulenza e progetti S.r.l.  
Dott. Ing. Giuseppe Frongia

**Gruppo di progettazione:**  
Ing. Giuseppe Frongia (coordinatore e responsabile)  
Ing. Marianna Barbarino  
Ing. Enrica Bazzola  
Pian. Terr. Andrea Cappai  
Ing. Gianfranco Coria  
Ing. Paolo Desogus  
Pian. Terr. Veronica Fais  
Ing. Giustina Melis  
Ing. Andrea Orino  
Pian. Terr. Eleonora Ra  
Ing. Elisa Roych  
Ing. Marco Utzeri

**Contributi specialistici:**  
Ca. P. S. (Civiltà/Urbanistica)  
Ing. Antonio Dedoni (acustica)  
Dott. Geol. Maria Francesca Lobina (geologia)  
Agri. Dott. Nat. Nicola Maria (geodologia)  
Dott. Nat. Francesco Masca (flora)  
Dott. Maurizio Medda (fauna)  
Dott. ssa Alice Nozza (Archeologia)  
Dott. Matteo Tatti (Archeologia)

**Progettazione:**  
Dott. Ing. Giuseppe Frongia

**II Committente:**  
**SORGENIA RENEWABLES S.R.L.**  
Via Algardi, 4  
20148 Milano (MI)

A1	SR-VI-TC1_Inquadramento geografico intervento	SR-VI-TC1_Inquadramento geografico intervento	2022/03/01b
Formato	File origine	File di stampa	Codice pratica

Elaborazioni: I.A.T. Consulenza e progetti S.r.l. con socio unico - Via Michele Giua s.n.c. 21 CACIP - 09122 Cagliari, Tel./Fax +39.070.658297  
Disegni, calcoli, specifiche e tutte le altre informazioni contenute nel presente documento sono di proprietà della I.A.T. Consulenza e progetti S.r.l. Al ricevimento di questo documento la stessa diffida pertanto di riprodurlo, in tutto o in parte, e di rivelarne il contenuto in assenza di esplicita autorizzazione.