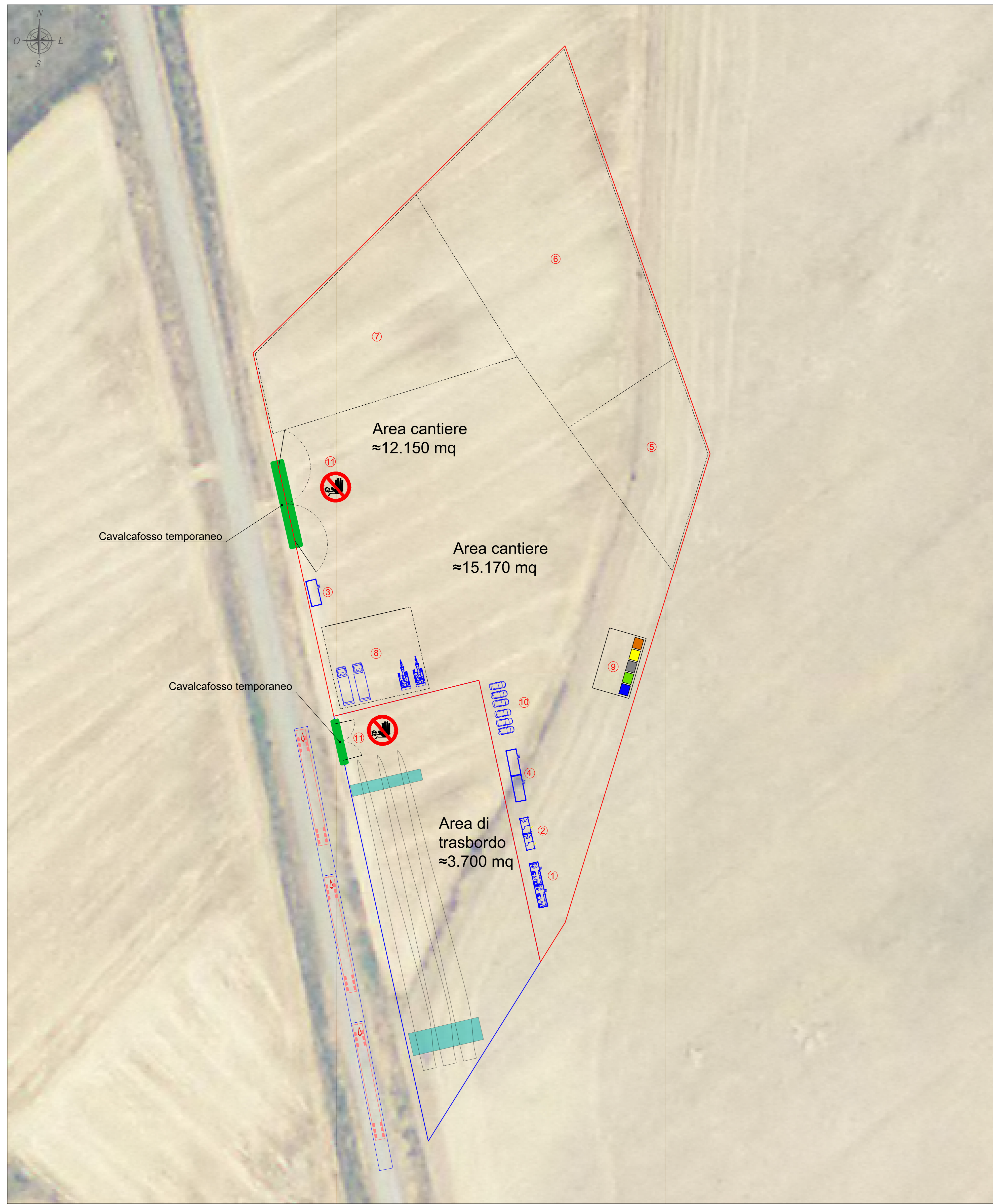
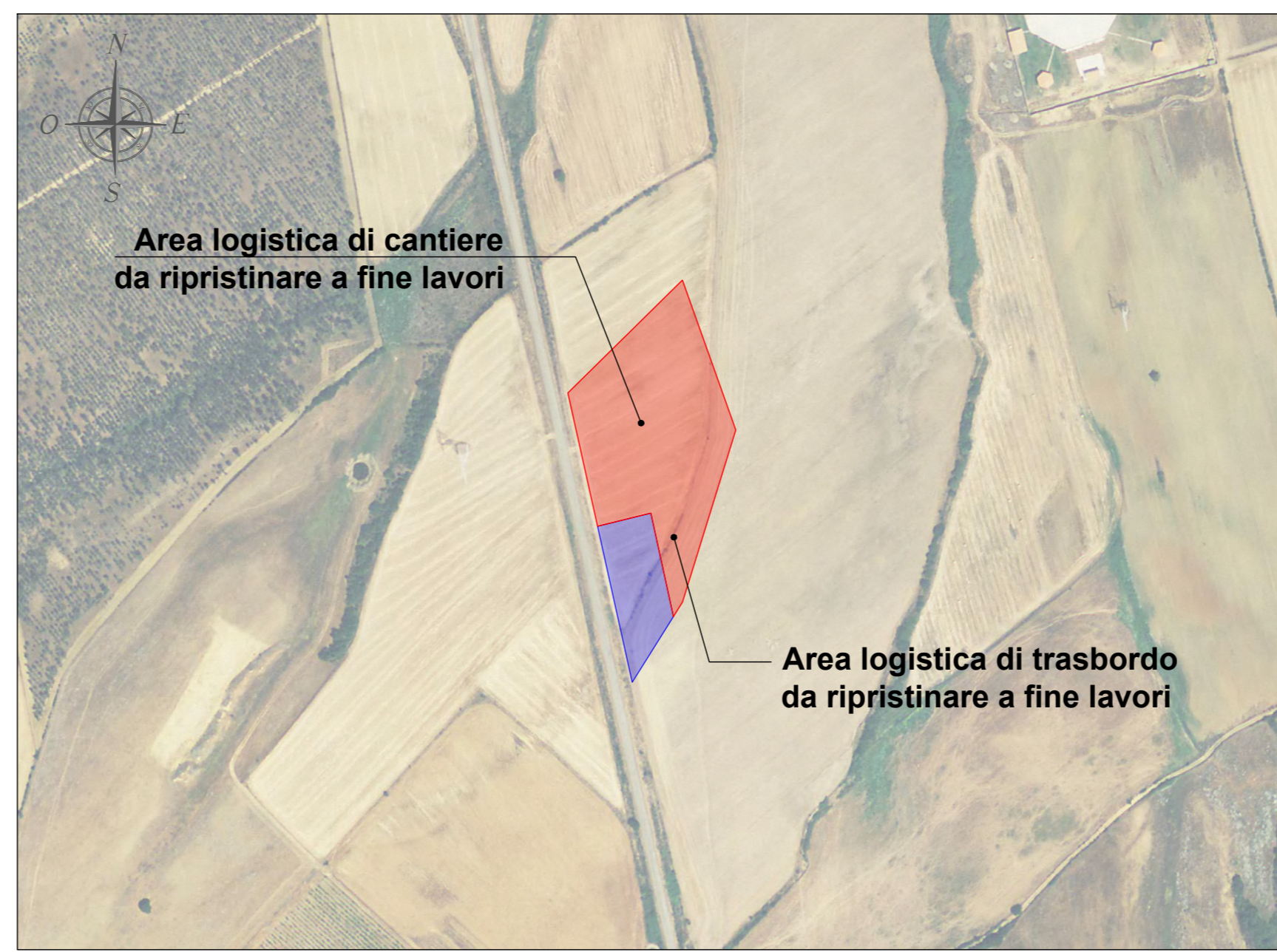


**PLANIMETRIA AREA LOGISTICA DI CANTIERE E DI TRASBORDO - SCALA 1:500**



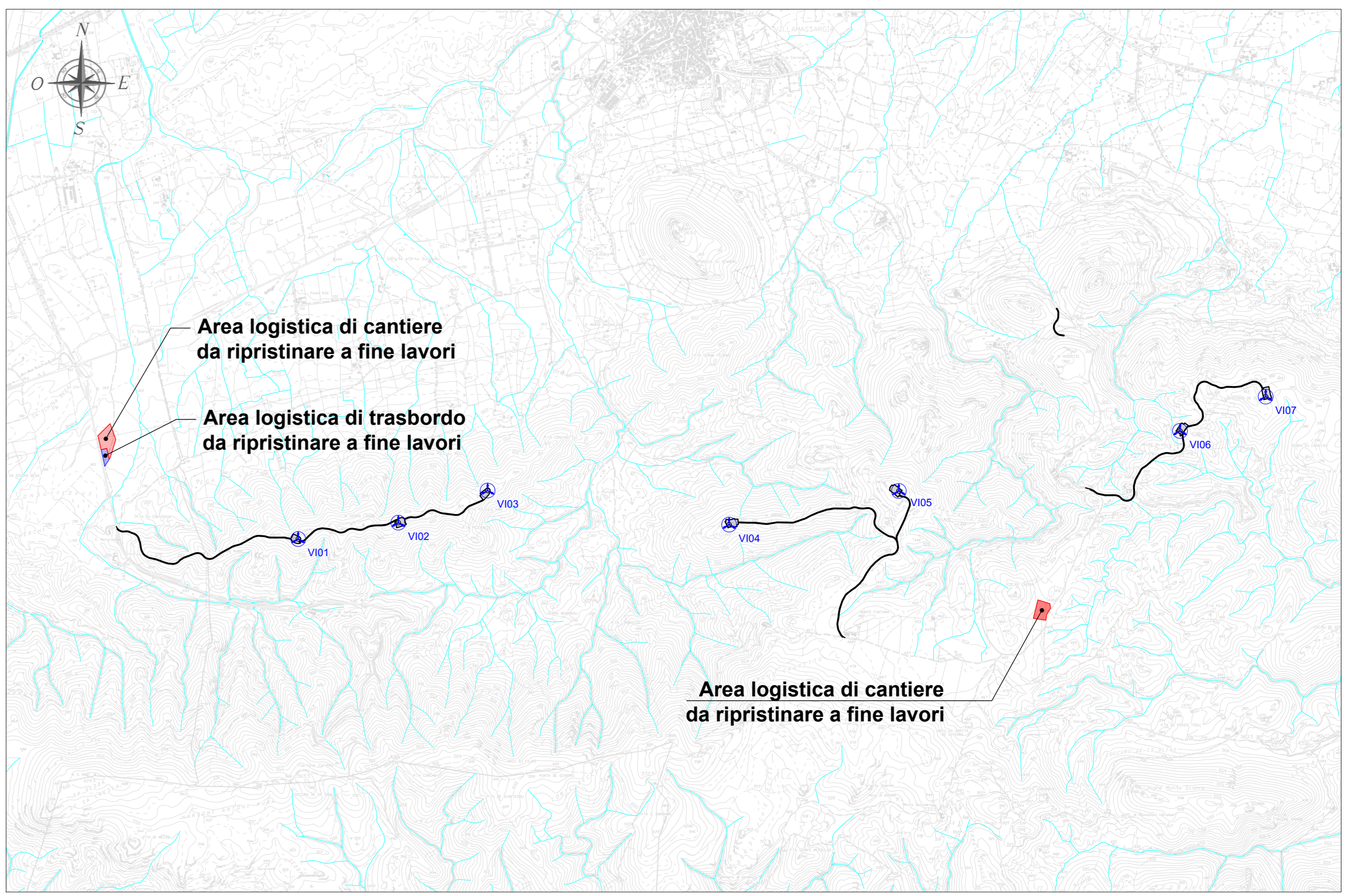
**INDIVIDUAZIONE SU ORTOFOTO - Scala 1:4.000**



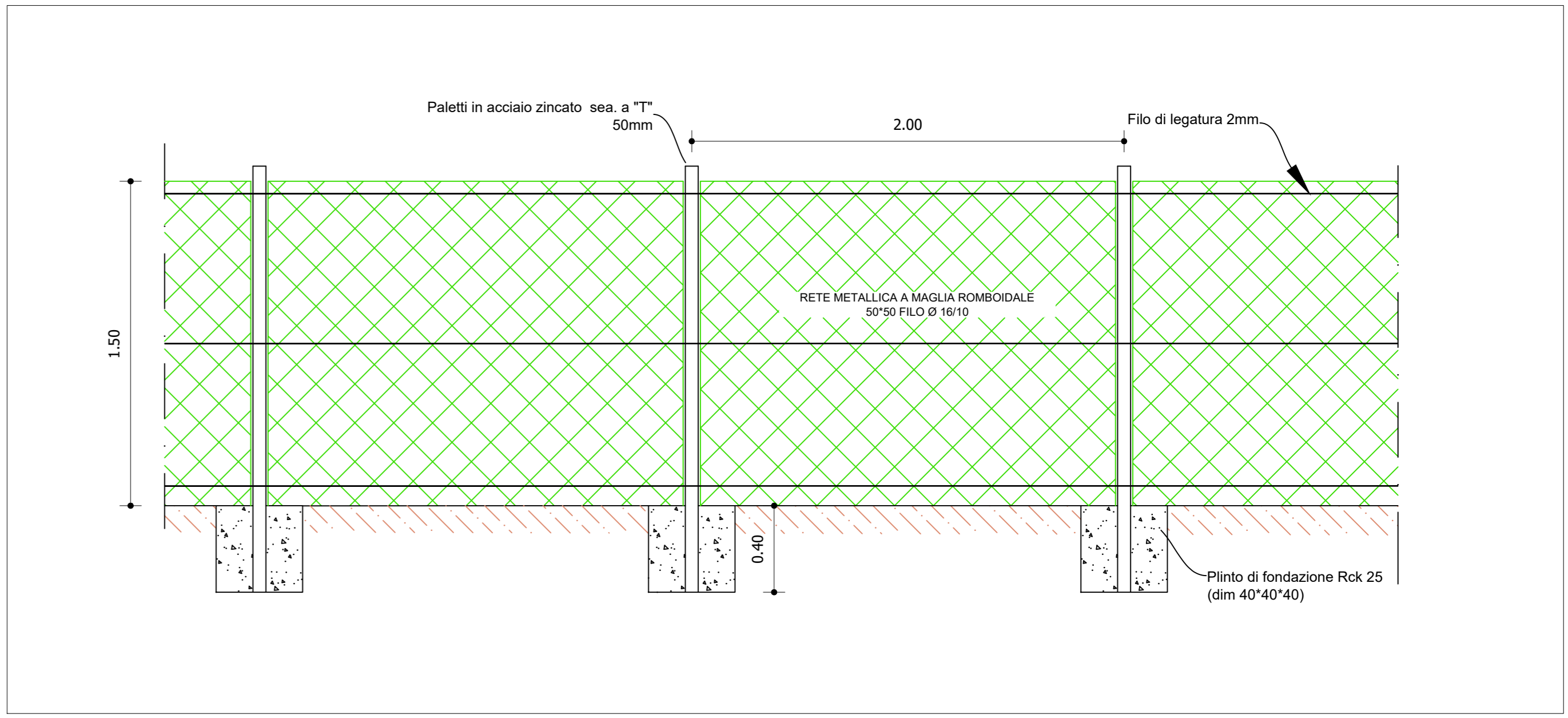
**1. ORGANIZZAZIONE ED ALLESTIMENTO DEL CANTIERE**  
**TITOLO: A. FRENATAZIONE AREA DI LAVORO.**  
**Descrizione: II BONIFICA TERRENO ESECUZIONE RECINZIONE, ESECUZIONE E DELIMITAZIONE VIABILITA' INTERNA AL CANTIERE**  
**Modalità di esecuzione:** Provvedere a stabilire una delimitazione dell'area di cantiere, recinzione con barriere mobili o nastro segnalato e stabilire un percorso di massima per gli automezzi e mezzi meccanici. Tutte le lavorazioni effettuate devono comunque consentire di non lasciare situazioni di pericolo durante le ore di inattività del cantiere, avendo cura di esporre idonea segnaletica inerente la visibilità, idonea ed adatta al cantiere stesso e le previsioni di sicurezza e gli obblighi da osservare. La collocazione, il posizionamento e le dimensioni devono essere conformi al D.Lgs. 43/2009. Identificare quindi le zone di installazione dei baraccamenti e preparare il terreno prevedendo ad una bonifica del terreno e ad eliminare il ristagno delle acque meteoriche segnalando opportunamente buche, sponde ad ostacoli fissi presenti nell'area di cantiere.  
**Misure precauzionali:** Allevare percorsi chiaramente segnalati e distinti per gli automezzi e gli uomini predisponendo idonee arcaie con larghezza non inferiore a m.0,6 per il transito di automezzi ed a m. 1,20 per i mezzi e il trasporto dei materiali. Tutte le zone predisposte il transito dovranno essere protette con paracadute ed altri mezzi equivalenti. I lavoratori dovranno segnalare immediatamente al capocantiere e agli assistenti qualsiasi anomalia riscontrata rispetto ai mezzi ed alle attrezzature utilizzate. In caso di dubbi o difficoltà relative alle diverse fasi lavorative, i lavoratori non devono effettuare alcun lavoro che possa compromettere la propria sicurezza e quella degli altri lavoratori. Assolutamente vietata l'area di cantiere individuale di persona e come si possono effettuare le normali operazioni di installazione.  
**Riferimenti normativi:** D.Lgs.43/2009; D.Lgs.43/2009 integrato con D.Lgs.142/2008; D.Lgs.37/2008; D.Lgs.81/2008.  
**Note:** L'accesso nell'area di cantiere non deve essere permesso alle persone estranee alle lavorazioni. L'altezza della recinzione deve essere non minore a quella richiesta dal locale regolamento edilizio. Segnalare temporaneamente gli ingenti alla strada, con segnaletica e illustrazione conforme a quanto richiesto dal regolamento edilizio e dal codice della strada. In luogo di facile consultazione esporre in cantiere con indicazione dei numeri telefonici del più vicino comando dei Vigili del Fuoco, delle ambulanze e in generale degli enti da interpellare in caso di emergenza.

**2. ORGANIZZAZIONE ED ALLESTIMENTO DELL'AREA DI TRASBORDO**  
 La sistemazione dell'area di trasbordo prevede nell'ordine:  
 1. asportazione ed accumulo dello stato vegetale in area prossima all'intervento in funzione del successivo ripristino "ante operam" dell'area;  
 2. attuazione delle misure di protezione e salvaguardia delle terre vegetali con innalzamento ed eventuali teli di protezione;  
 3. creazione del cavalcavia temporaneo per l'accesso dalla strada comunale;  
 4. posa del TNT e successivo stesa di 30 cm di materiale arido sabbia a garantire la portanza per il transito dei mezzi;  
 5. non si prevede nessun posizionamento di baraccamenti.

**INQUADRAMENTO GENERALE - SCALA 1:25.000**

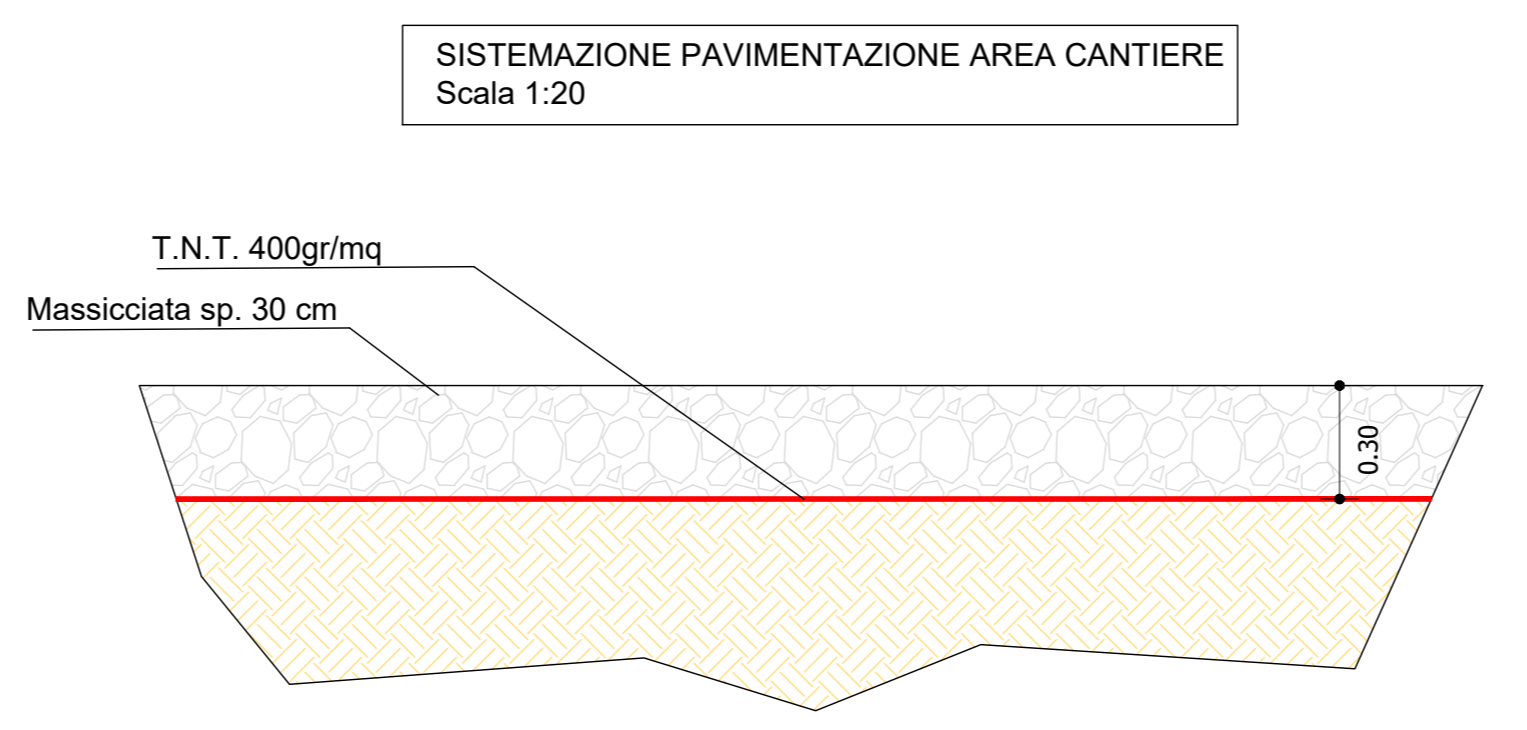
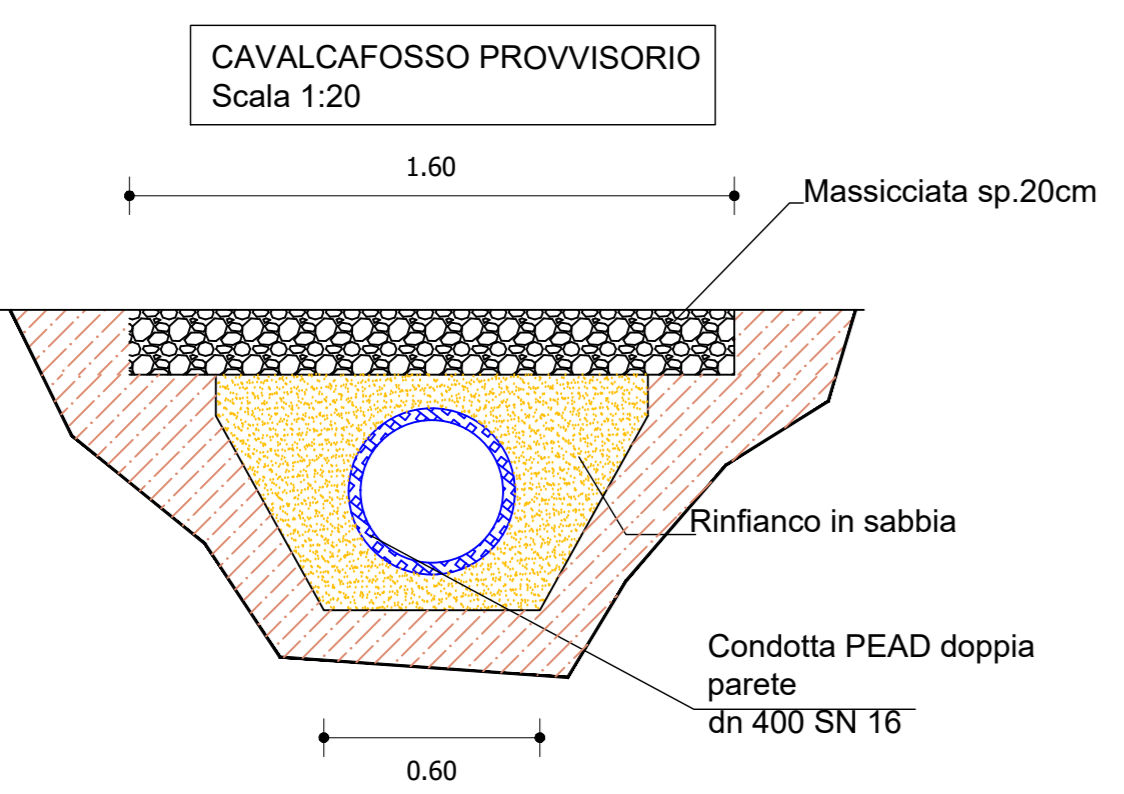


**RECINZIONE AREA CANTIERE - SCALA 1:20**



- ① container uffici tecnico amministrativi
  - ② container servizi al personale
  - ③ container servizio di guardiania
  - ④ container attrezzature e materiali
  - ⑤ area lavorazioni preparatorie
  - ⑥ area deposito temporaneo terre e rocce da scavo
  - ⑦ area deposito materiali di grandi dimensioni
  - ⑧ area parcheggio e manutenzione mezzi
  - ⑨ raccolta e smistamento rifiuti
  - ⑩ parcheggio mezzi personali
  - ⑪ ingresso area cantiere
- recinzione perimetrale area cantiere  
 — recinzione perimetrale area trasbordo  
 ■ area cantiere  
 ■ area trasbordo

- 1- L'area di parcheggio e manutenzione dei mezzi sarà costituita da una piattaforma in calcestruzzo.
- 2- Considerato che le attività di cantiere saranno distribuite in singole sub area per ogni singola piazzola, si prevede la presenza massima di N.4 mezzi meccanici.
- 3- Non si prevede lo stazionamento di betoniere in quanto i calcestruzzi saranno forniti da centrali di betonaggio esterne



**REGIONE SARDEGNA**  
 Provincia del Sud Sardegna

**IMPIANTO EOLICO NEL COMUNE DI VILLAMASSARGIA**

**POTENZA MASSIMA IN IMMISSIONE DI 59,15 MW**  
**COMPRESIVA DI SISTEMA DI ACCUMULO INTEGRATO DA 15,75 MW**

**PROGETTO DEFINITIVO** SR-VI-TC16a

**PLANIMETRIA AREA LOGISTICA DI CANTIERE E DI TRASBORDO**

Disegnato: [ ] Controllato: [ ]  
 Data: [ ] Rev: [ ] Descrizione: [ ] Eseg. Cont. Appr. [ ]  
 Marzo 2023 0 Emissioni per procedura di VIA FM GF SR

**A cura di:** I.A.T. Consulenza e progetti S.r.l. Dott. Ing. Giuseppe Frongia

**Gruppo di progettazione:** Contributi specialistici:  
 Ing. Massimo Bazzani (coordinatore e responsabile) Dott. Geol. Nicola Alessandrini (geologia)  
 Ing. Massimo Bazzani (coordinatore e responsabile) Dott. Geol. Nicola Alessandrini (geologia)  
 Ing. Emanuele Cappai (coordinatore e responsabile) Dott. Geol. Nicola Alessandrini (geologia)  
 Ing. Gianluca Costa (coordinatore e responsabile) Dott. Geol. Nicola Alessandrini (geologia)  
 Ing. Paolo Deidda (coordinatore e responsabile) Dott. Geol. Nicola Alessandrini (geologia)  
 Ing. Gianluca Costa (coordinatore e responsabile) Dott. Geol. Nicola Alessandrini (geologia)  
 Ing. Andrea Craxi (coordinatore e responsabile) Dott. Geol. Nicola Alessandrini (geologia)  
 Ing. Andrea Craxi (coordinatore e responsabile) Dott. Geol. Nicola Alessandrini (geologia)

**Progettazione:** Dott. Ing. Giuseppe Frongia

**Ordine Ingegneri Provincia Cagliari** N. 3453 Dott. Ing. Giuseppe Frongia

**II Committente:**

**SORGENTIA RENEWABLES S.R.L.**  
 Via Algardi, 4  
 00148 Milano (MI)

**IAT CONSULENZA E PROGETTI**  
 Via Algardi, 4  
 00148 Milano (MI)

**Elaborazioni:** I.A.T. Consulenza e progetti S.r.l. con socio unico - Via Michele Clava n.4 - ZI CACIP - 09122 Cagliari, Tel./Fax +39 070 458297