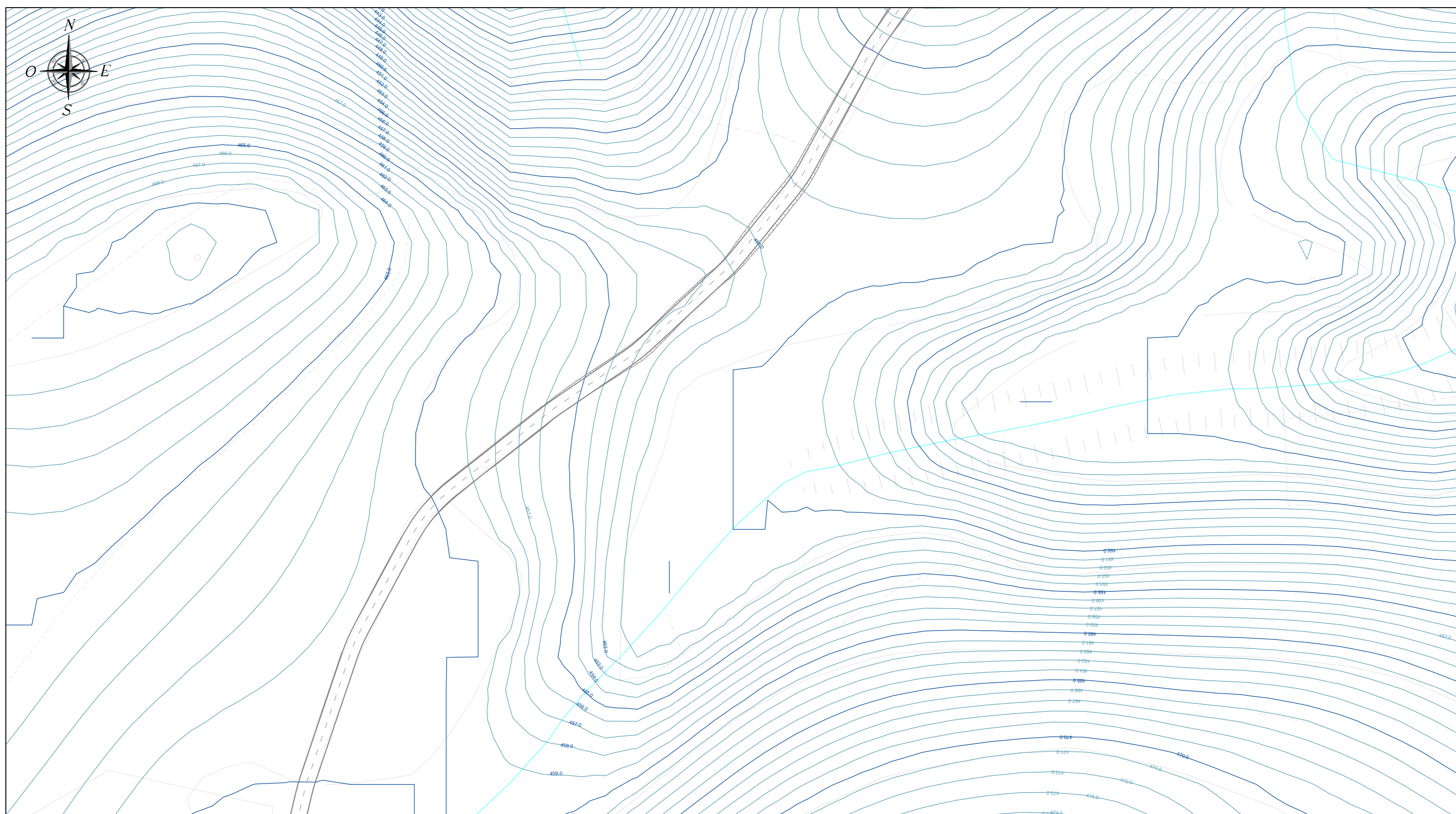
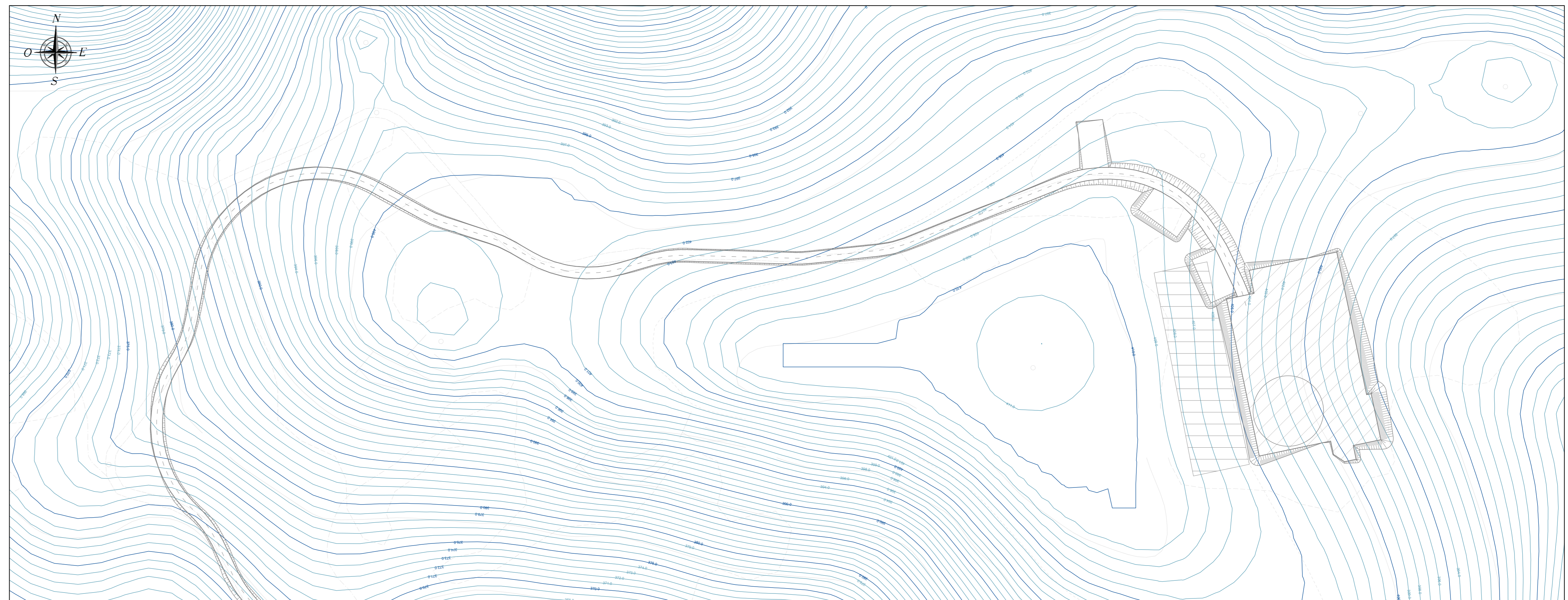


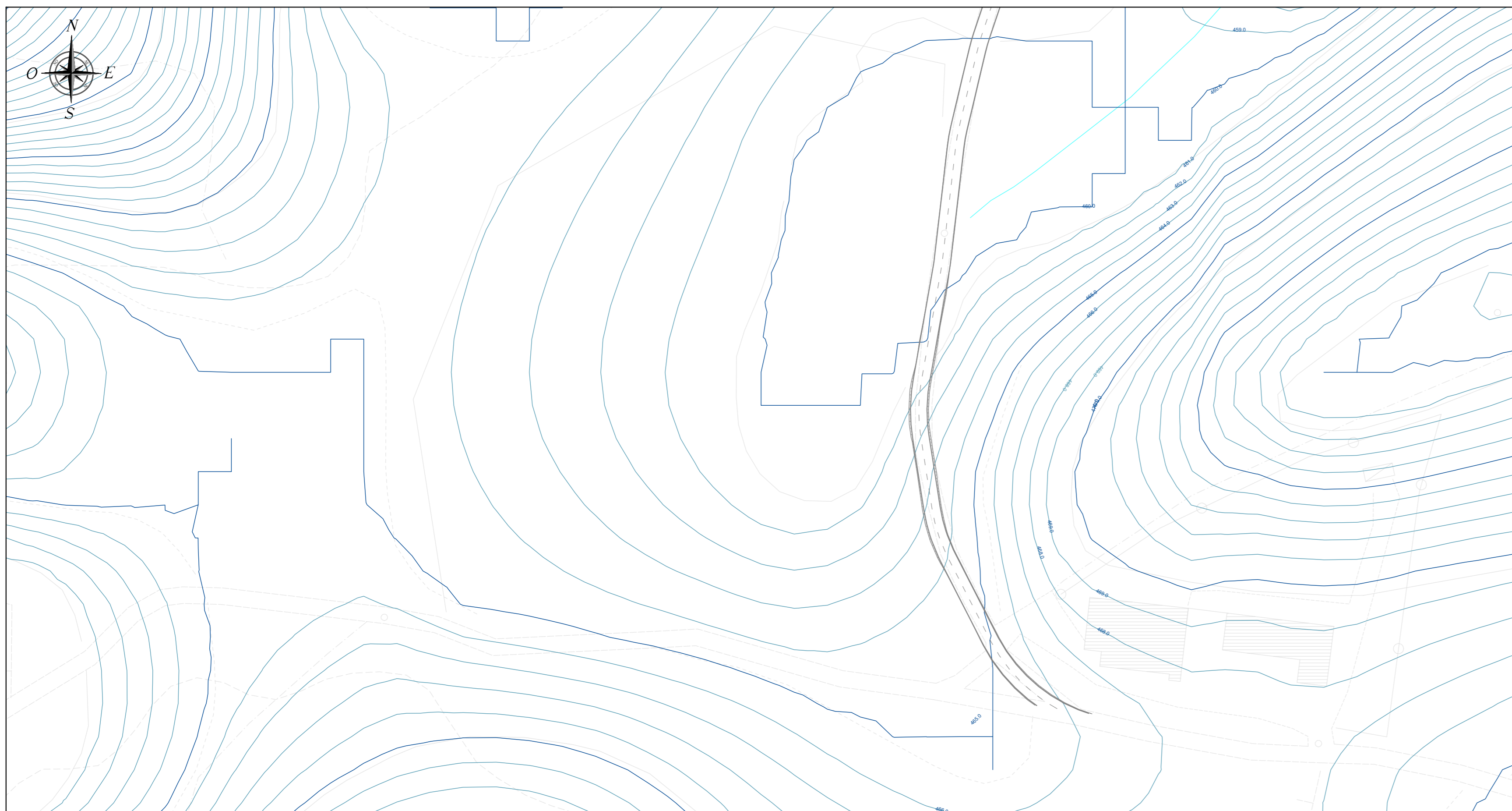
PLANIMETRIA QUADRO 11 - SCALA 1:1.000



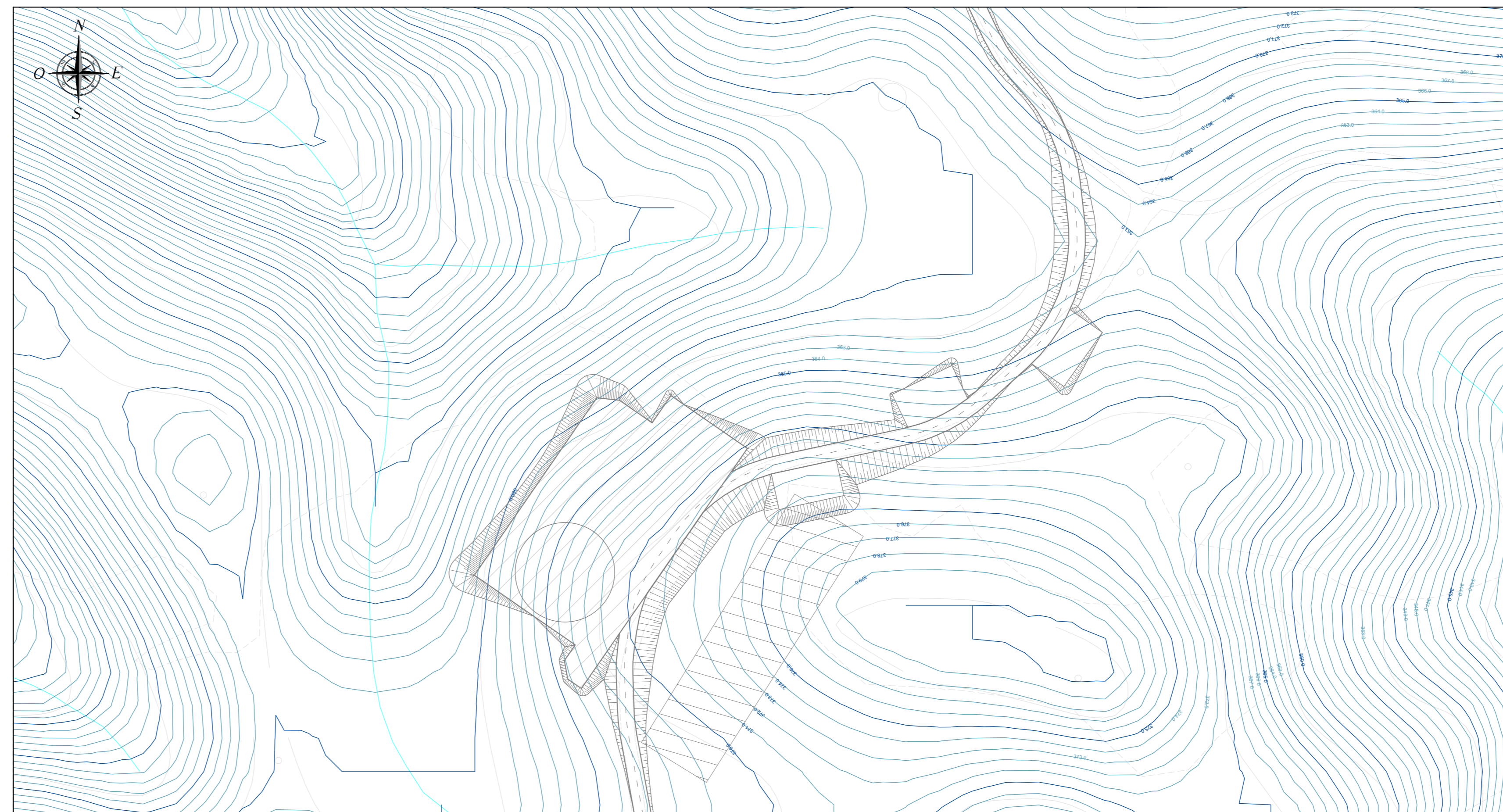
PLANIMETRIA QUADRO 13 - SCALA 1:1.000



PLANIMETRIA QUADRO 12 - SCALA 1:1.000

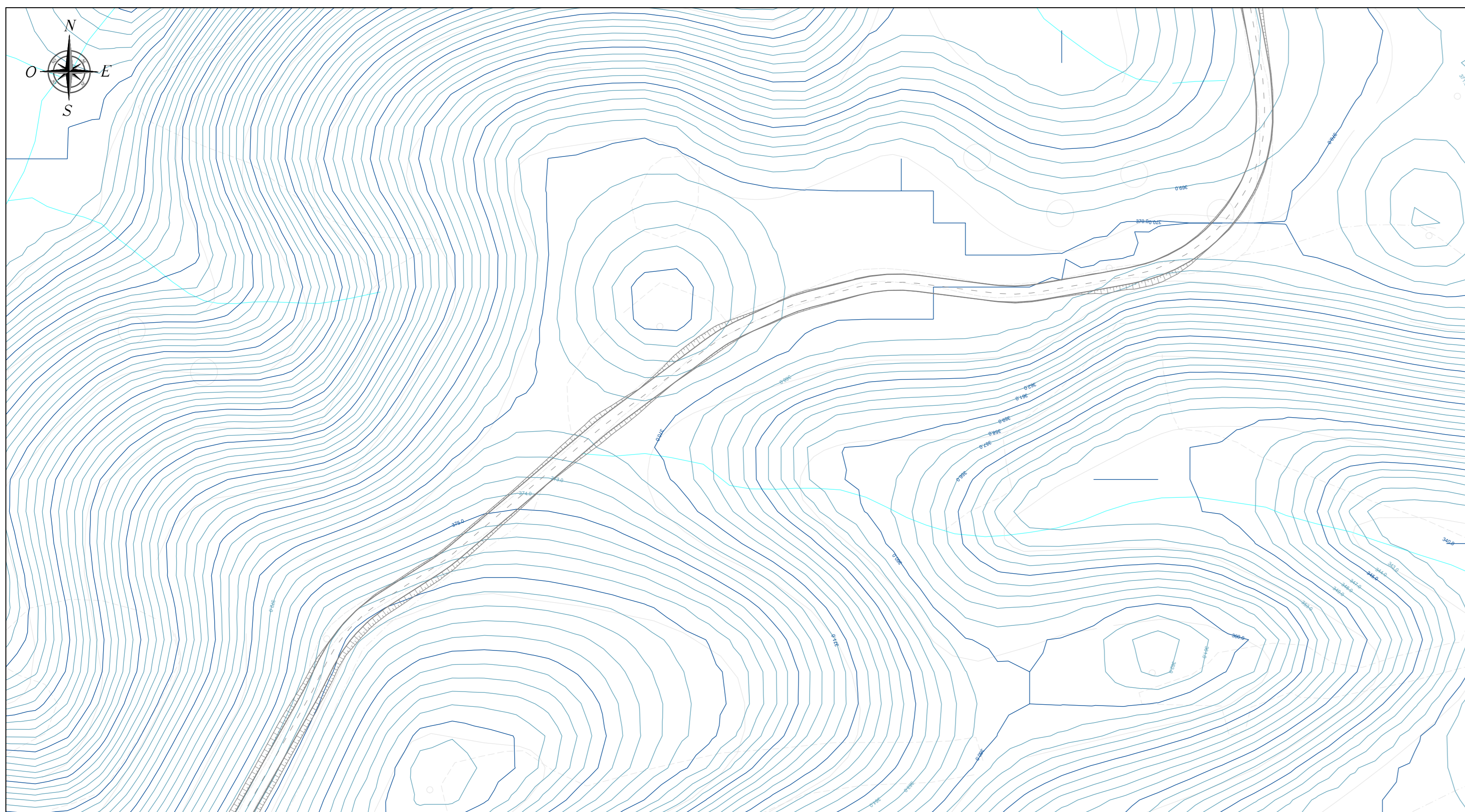


PLANIMETRIA QUADRO 14 - SCALA 1:1.000

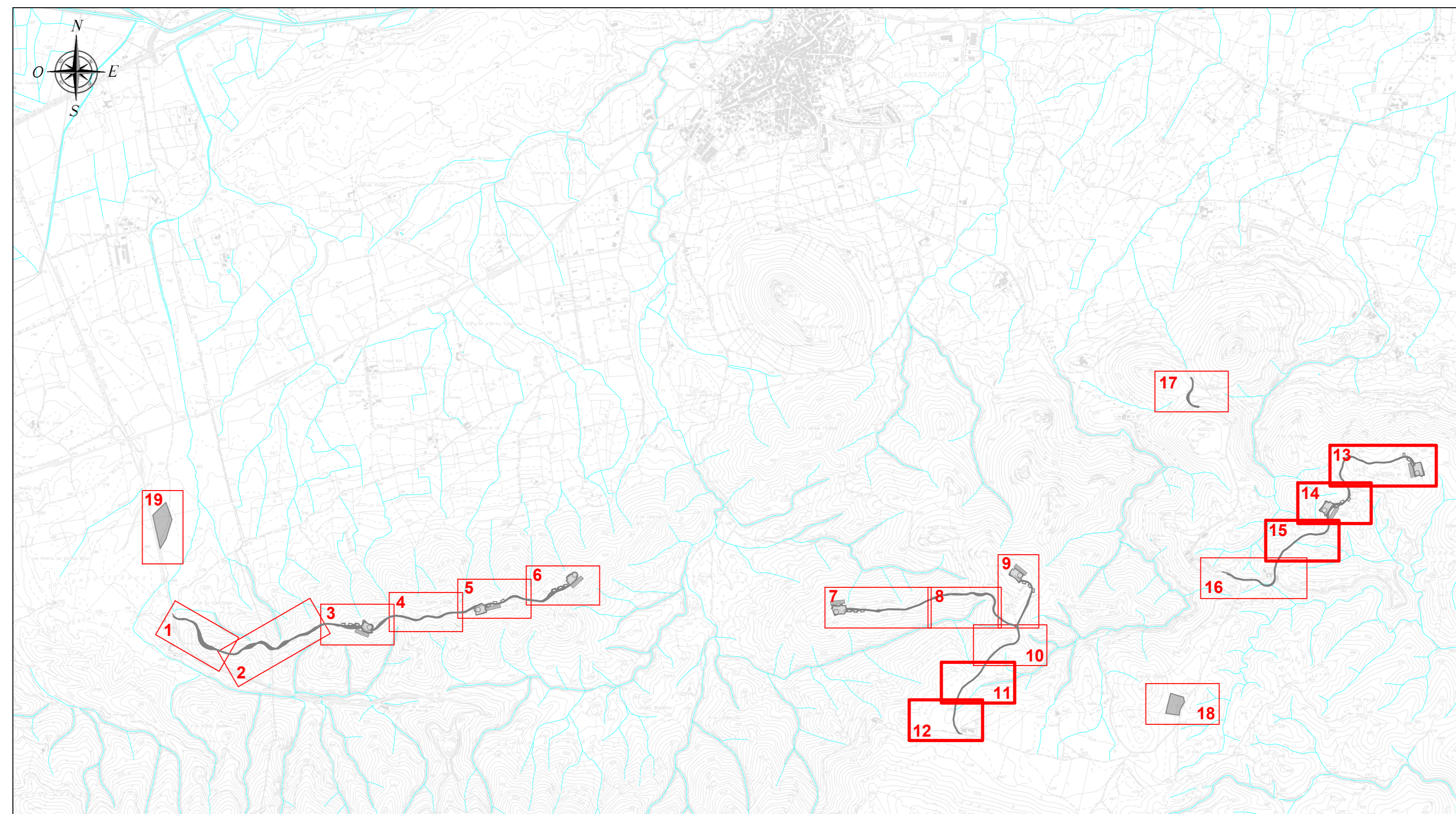


LEGENDA	
SIMBOLO	DESCRIZIONE
	Fondazioni aerogeneratori
	Piazzole di cantiere
	Viabilità' di impianto
	Possibile area scarico pale
	Aree logistiche di cantiere da ripristinare ex ante a fine lavori
	Corsi d'acqua

PLANIMETRIA QUADRO 15 - SCALA 1:1.000



INQUADRAMENTO PLANIMETRICO GENERALE - SCALA 1:20.000



REGIONE SARDEGNA  
Provincia del Sud Sardegna

**IMPIANTO EOLICO NEL COMUNE DI VILLAMASSARGIA**

POTENZA MASSIMA IN IMMISSIONE DI 59,15 MW  
COMPRESIVA DI SISTEMA DI ACCUMULO INTEGRATO DA 15,75 MW

Progetto DEFINITIVO		SR-VI-TC5c
VIABILITÀ ED AREE DI CANTIERE PIANO QUOTATO - STATO ATTUALE		Scala: 1:1.000
Data	Rev.	Descrizione
Marzo 2023	0	Emissione per procedura d'IVA
		Esag.
		Conti.
		Appr.
		MU
		GF
		SR

**A cura di:**  
T.A.T. Consulenza e progetti S.r.l.  
Dir. Ing. Giuseppe Frongia

**Gruppo di progettazione:**  
Ing. Giuseppe Frongia (coordinatore e responsabile)  
Ing. Massimo Battistoni  
Ing. Silvia Biondi  
Ing. Paolo Deidda  
Ing. Claudio Melis  
Ing. Andrea Orsi  
Ing. Elia Ruffini  
Ing. Mirco Sani

**Contributi specializzati:**  
Ing. Carlo Giannone/Arca  
Ing. Antonio Dettori (accata)  
Dott. Gian Maria Ferraresi (catasto/geologia)  
Dott. Gian Maria Ferraresi (geologia)  
Dott. Nur Francesco Masala (PFR)  
Dott. Marco Nanni (PFR)  
Dott. Luca Nanni (PFR)  
Dott. Alice Nanni (Archeologia)  
Dott. Matteo Tadi (Archeologia)

**Il Committente:**  
**SORGENTIA RENEWABLES S.R.L.**  
Via Algarbi, 4  
20148 Milano (MI)

**iat** CONSULENZA E PROGETTI  
Consulenza e progetti S.r.l.  
Via Algarbi, 4  
20148 Milano (MI)  
Tel. +39 02 76 688297

Disegni, calcoli, specifiche e tutte le altre informazioni contenute nel presente documento sono di proprietà della T.A.T. Consulenza e progetti S.r.l. Al documento di questo documento è stata applicata la firma elettronica qualificata del progettista. In caso di parti o di informazioni mancanti o in caso di informazioni errate, si prega di contattare il progettista.