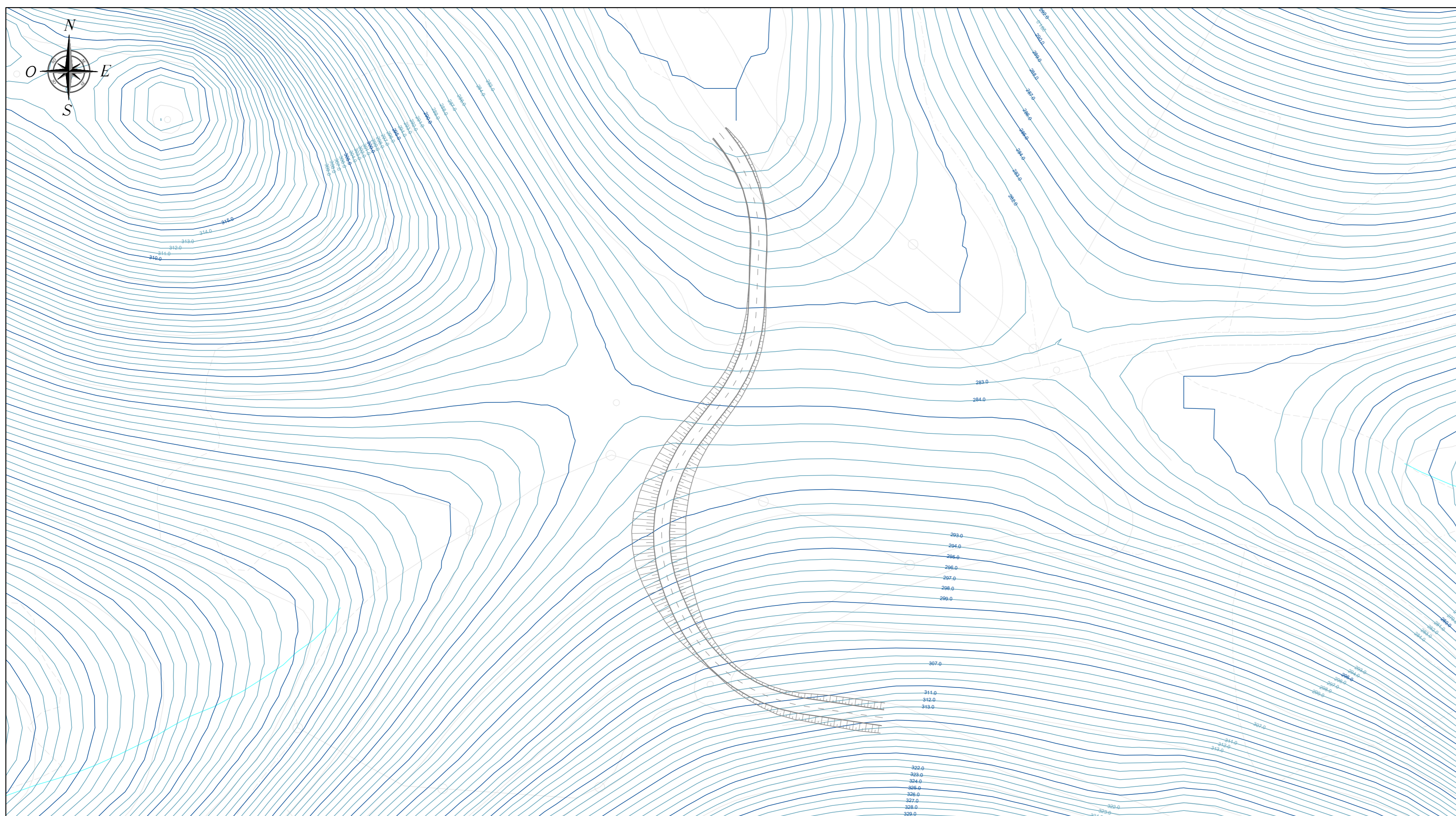
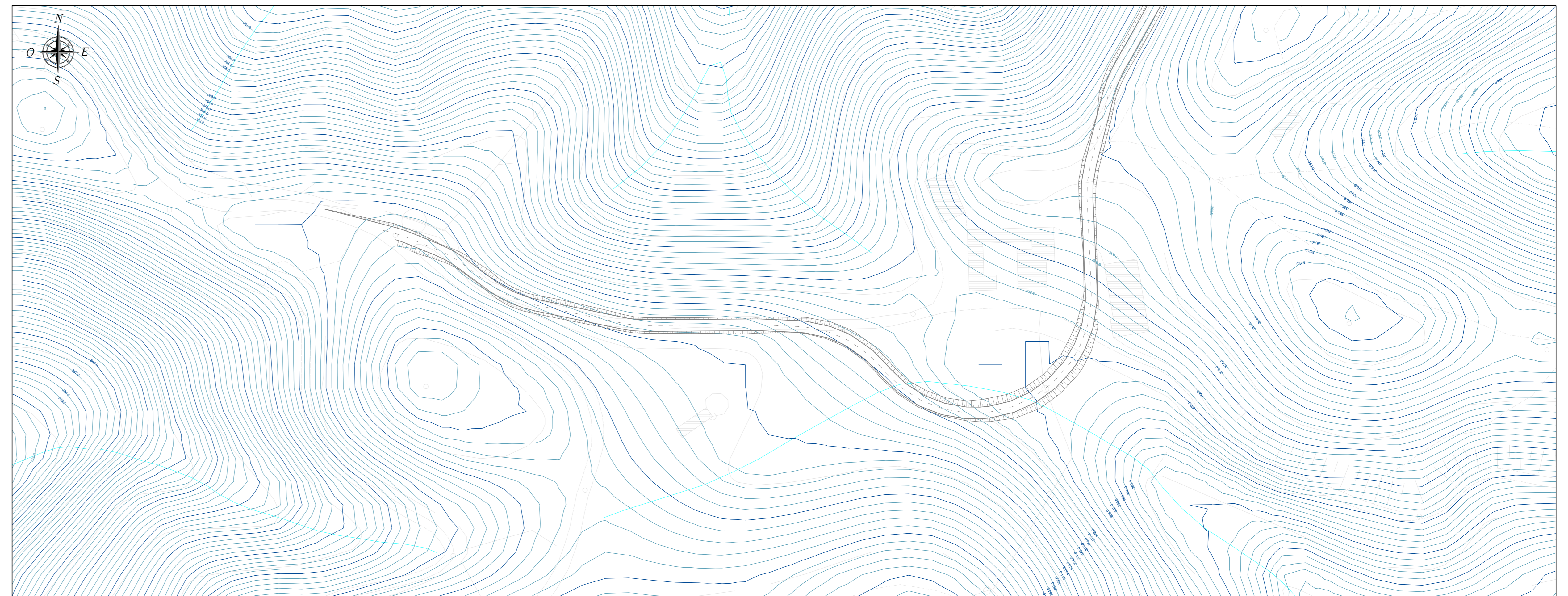


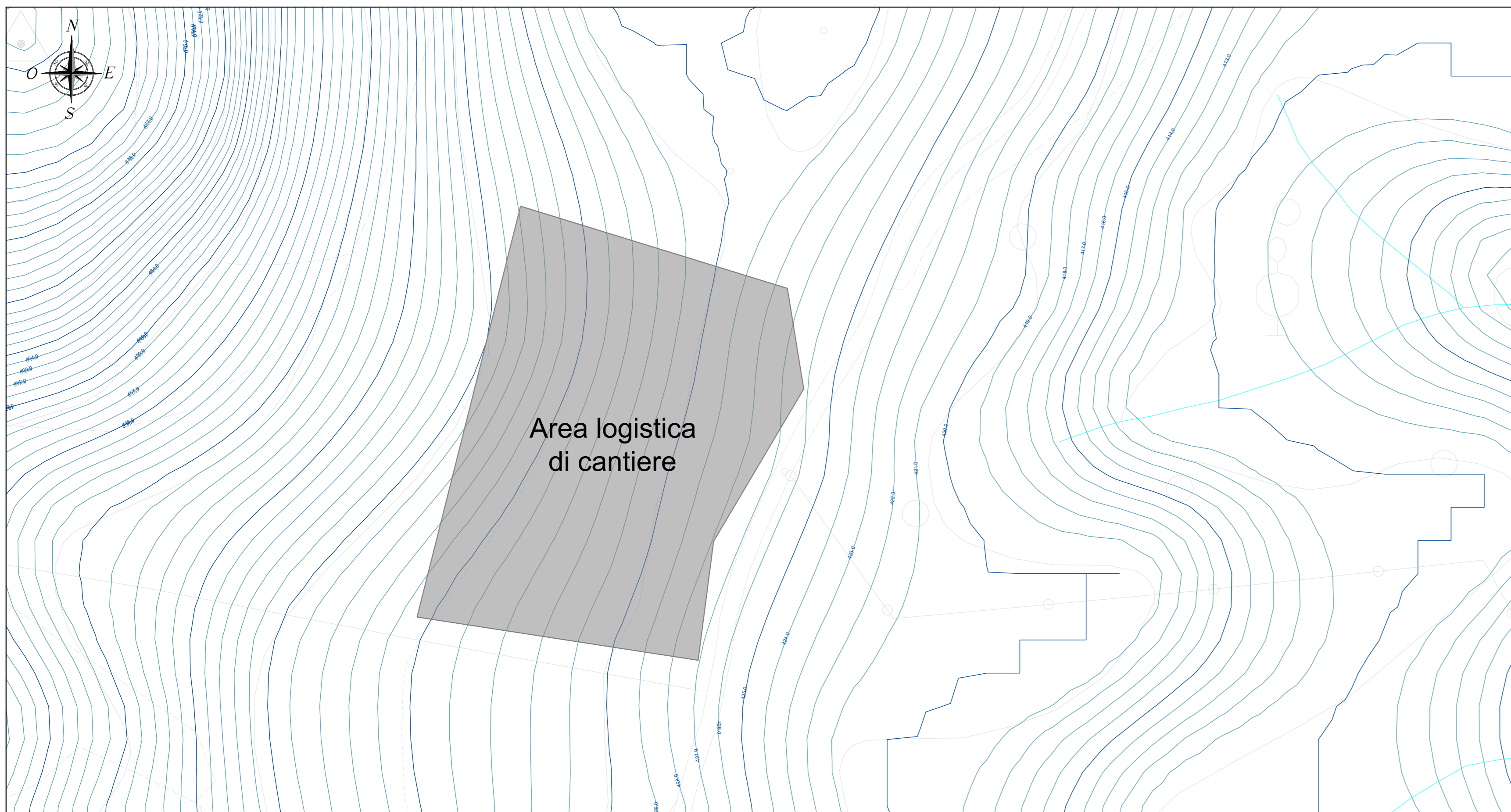
PLANIMETRIA QUADRO 17 - SCALA 1:1.000



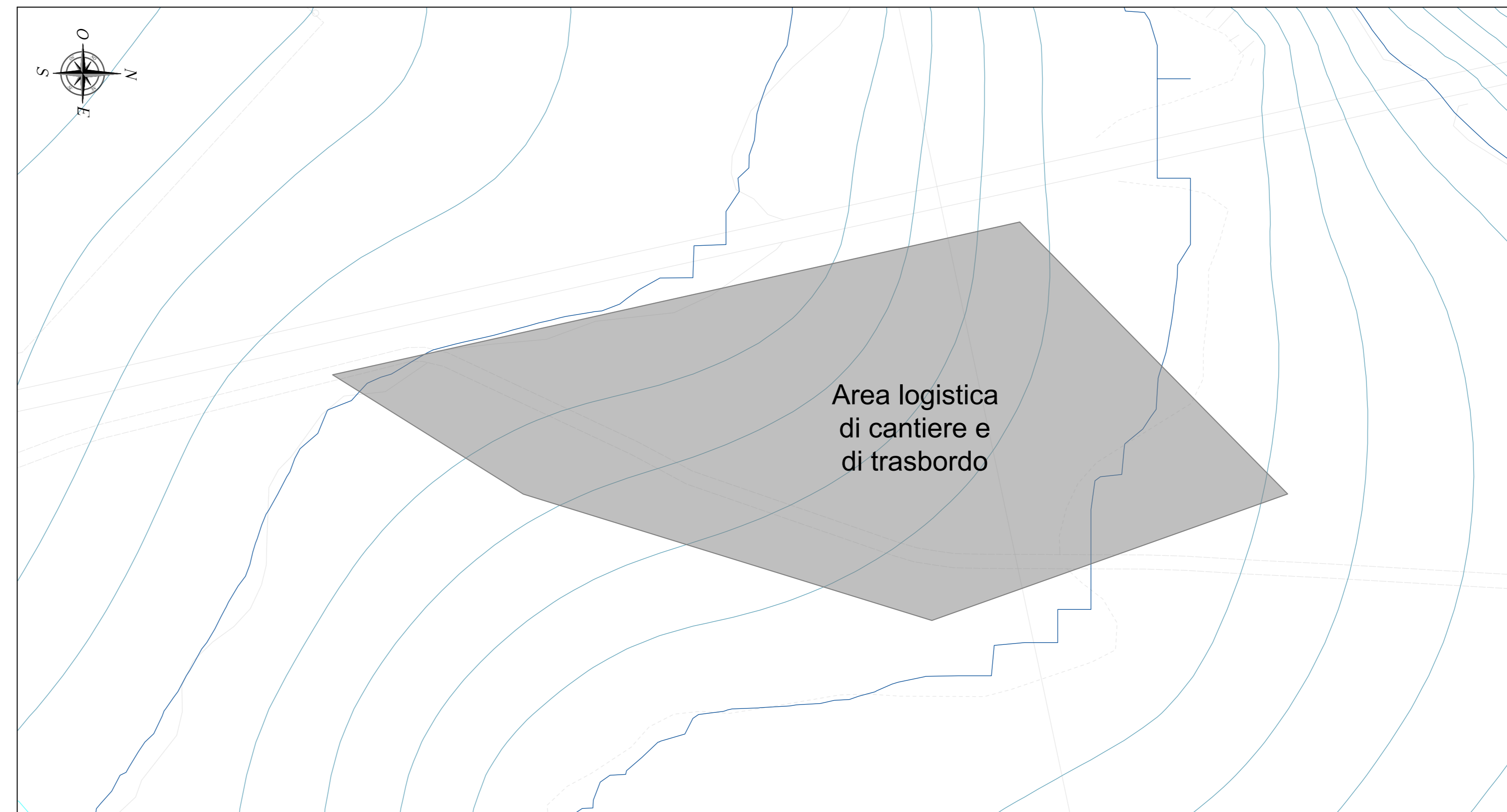
PLANIMETRIA QUADRO 16 - SCALA 1:1.000



PLANIMETRIA QUADRO 18 - SCALA 1:1.000

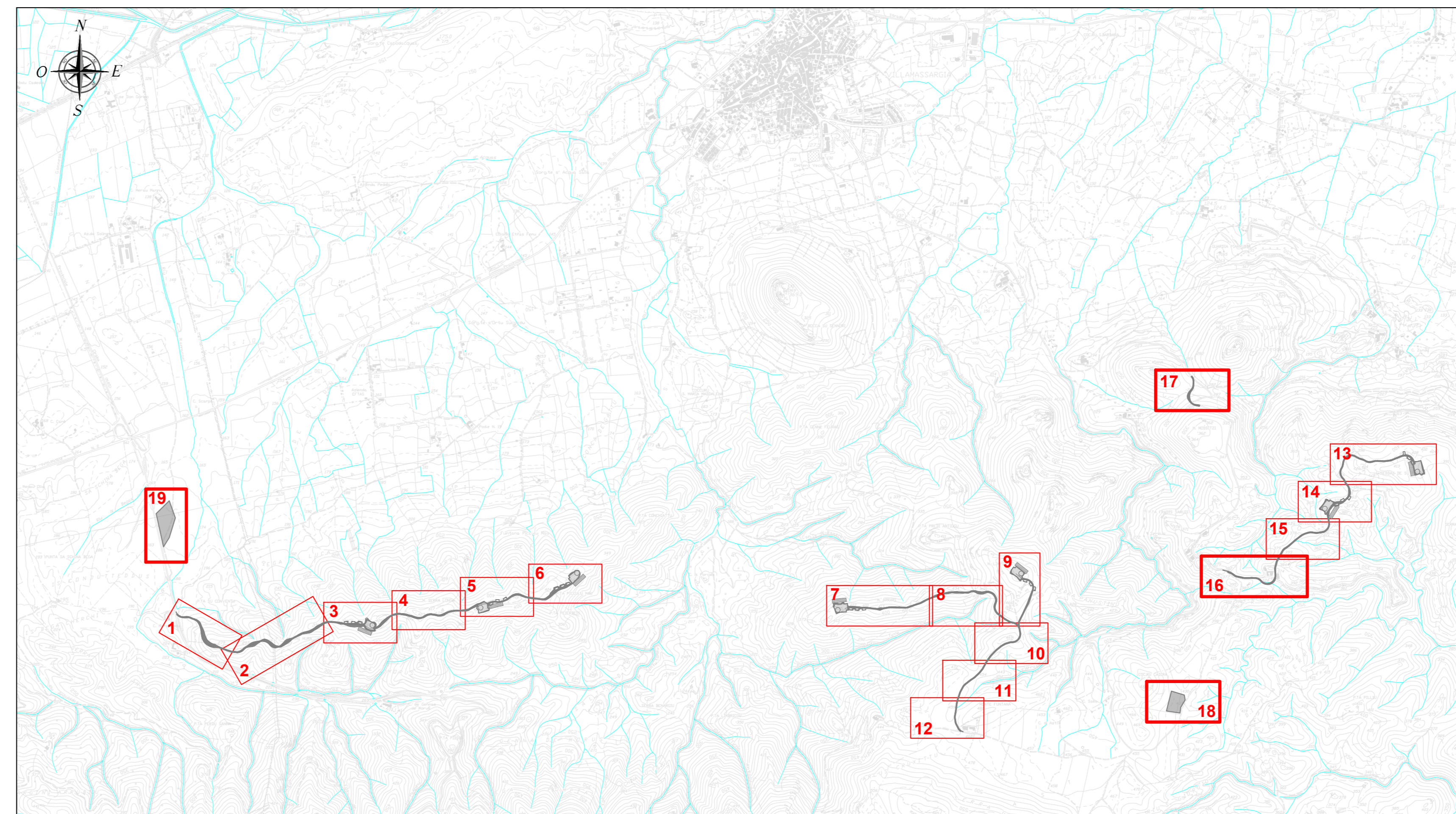


PLANIMETRIA QUADRO 19 - SCALA 1:1.000



LEGENDA	
SIMBOLO	DESCRIZIONE
	Fondazioni aerogeneratori
	Piazzole di cantiere
	Viabilità di impianto
	Possibile area scarico pale
	Aree logistiche di cantiere da ripristinare ex ante a fine lavori
	Corsi d'acqua

INQUADRAMENTO PLANIMETRICO GENERALE - SCALA 1:20.000



REGIONE SARDEGNA
Provincia del Sud Sardegna

IMPIANTO EOLICO NEL COMUNE DI
VILLAMASSARGIA

POTENZA MASSIMA IN IMMISSIONE DI 59,15 MW
COMPRESIVA DI SISTEMA DI ACCUMULO INTEGRATO DA 15,75 MW

PROGETTO DEFINITIVO		SR-VI-TC5d
VIABILITÀ ED AREE DI CANTIERE PIANO QUOTATO - STATO ATTUALE		Scala: 1:1.000

Data	Rev.	Descrizione	Eseg.	Conti.	Appr.
Marzo 2023	0	Emissione per procedura di VIA	MU	GF	SR

<p>A cura di: I.A.T. Consulenza e progetti S.r.l. Dir. Ing. Giuseppe Fronzoni</p> <p>Gruppo di progettazione: Ing. Giuseppe Fronzoni (coordinatore e responsabile) Ing. Massimo Baccano Ing. Elena Baccano Ing. Paolo Deiana Ing. Andrea Deiana Ing. Silvia Deiana Ing. Elena Deiana</p>	<p>Contributi specialistici: Ing. Carlo Giannone Ing. Antonio Dettori (accata) Dott. Gian Maria Corradini (geologia) Dott. Neri Riccardo Maria (flussi) Dott. Marco Nanni (flussi) Dott. Luca Nanni (flussi) Dott. Matteo Tadi (idrogeologia)</p>	<p>Progettazione: Dir. Ing. Giuseppe Fronzoni</p> <p>PROFETA INGEGNERI Via Garibaldi, 4 06100 Terni Tel. 0746 345111 Dott. Ing. Giuseppe Fronzoni</p>
--	--	---

<p>IAT CONSULENZA E PROGETTI Via Garibaldi, 4 06100 Terni Tel. 0746 345111</p>	<p>SORGENTIA RENEWABLES S.R.L. Via Algarbi, 4 20148 Milano (MI)</p>
---	--

Emblemi: I.A.T. Consulenza e progetti S.r.l. con socio unico - Via Michele Gioia s.n.c. di CACIP - 09122 Cagliari, Tel./Fax +39 070 638297